



АДМИНИСТРАЦИЯ КРАСНОДАРСКОГО КРАЯ
ПРИКАЗ

от 03.03.2026

г. Краснодар

№ 209-КН

**Об утверждении границ и режима использования территории
объекта культурного наследия федерального значения
«Курганная группа «Орловская 2» (2 насыпи)», эпоха бронзы –
позднее средневековье, Краснодарский край, Гулькевичский район,
х. Орлов, 1,1 км к северо–востоку от северо–западного угла хутора**

В соответствии со статьями 3.1, 5.1, 9.1, 33 Федерального закона от 25 июня 2002 г. № 73-ФЗ «Об объектах культурного наследия (памятниках истории и культуры) народов Российской Федерации», статьей 3 Закона Краснодарского края от 23 июля 2015 г. № 3223-КЗ «Об объектах культурного наследия (памятниках истории и культуры) народов Российской Федерации, расположенных на территории Краснодарского края», приказом Министерства культуры Российской Федерации от 04 июня 2015 г. № 1745 «Об утверждении требований к составлению проектов границ территорий объектов культурного наследия», пунктом 2.3 Положения об управлении государственной охраны объектов культурного наследия администрации Краснодарского края, утвержденного постановлением главы администрации (губернатора) Краснодарского края от 08 декабря 2016 г. № 1000 «Об управлении государственной охраны объектов культурного наследия администрации Краснодарского края», п р и к а з ы в а ю:

1. Утвердить:

1) границы территории объекта культурного наследия федерального значения «Курганная группа «Орловская 2» (2 насыпи)», эпоха бронзы – позднее средневековье, Краснодарский край, Гулькевичский район, х. Орлов, 1,1 км к северо–востоку от северо–западного угла хутора, согласно приложению 1 к настоящему приказу;

2) режим использования территории объекта культурного наследия федерального значения «Курганная группа «Орловская 2» (2 насыпи)», эпоха бронзы – позднее средневековье, Краснодарский край, Гулькевичский район, х. Орлов, 1,1 км к северо–востоку от северо–западного угла хутора, согласно приложению 2 к настоящему приказу.

2. Отделу государственного учета объектов культурного наследия управления государственной охраны объектов культурного наследия администрации Краснодарского края (Гончаров А.В.) обеспечить:

1) размещение (опубликование) настоящего приказа на сайте в информационно-телекоммуникационной сети «Интернет» admkrai.krasnodar.ru и на «Официальном интернет-портале правовой информации» (www.pravo.gov.ru);

2) направление в семидневный срок со дня принятия настоящего приказа его копии в Управление Министерства юстиции Российской Федерации по Краснодарскому краю;

3) направление в срок не более чем пять рабочих дней со дня принятия настоящего приказа его копии в филиал ППК «Роскадастр» по Краснодарскому краю;

4) направление в семидневный срок со дня принятия настоящего приказа его копии в администрацию муниципального образования Гулькевичский муниципальный район Краснодарского края.

3. Контроль за выполнением настоящего приказа оставляю за собой.

4. Приказ вступает в силу на следующий день после его официального опубликования.

Исполняющий обязанности начальника
управления государственной охраны
объектов культурного наследия
администрации Краснодарского края



А.В. Соловьев

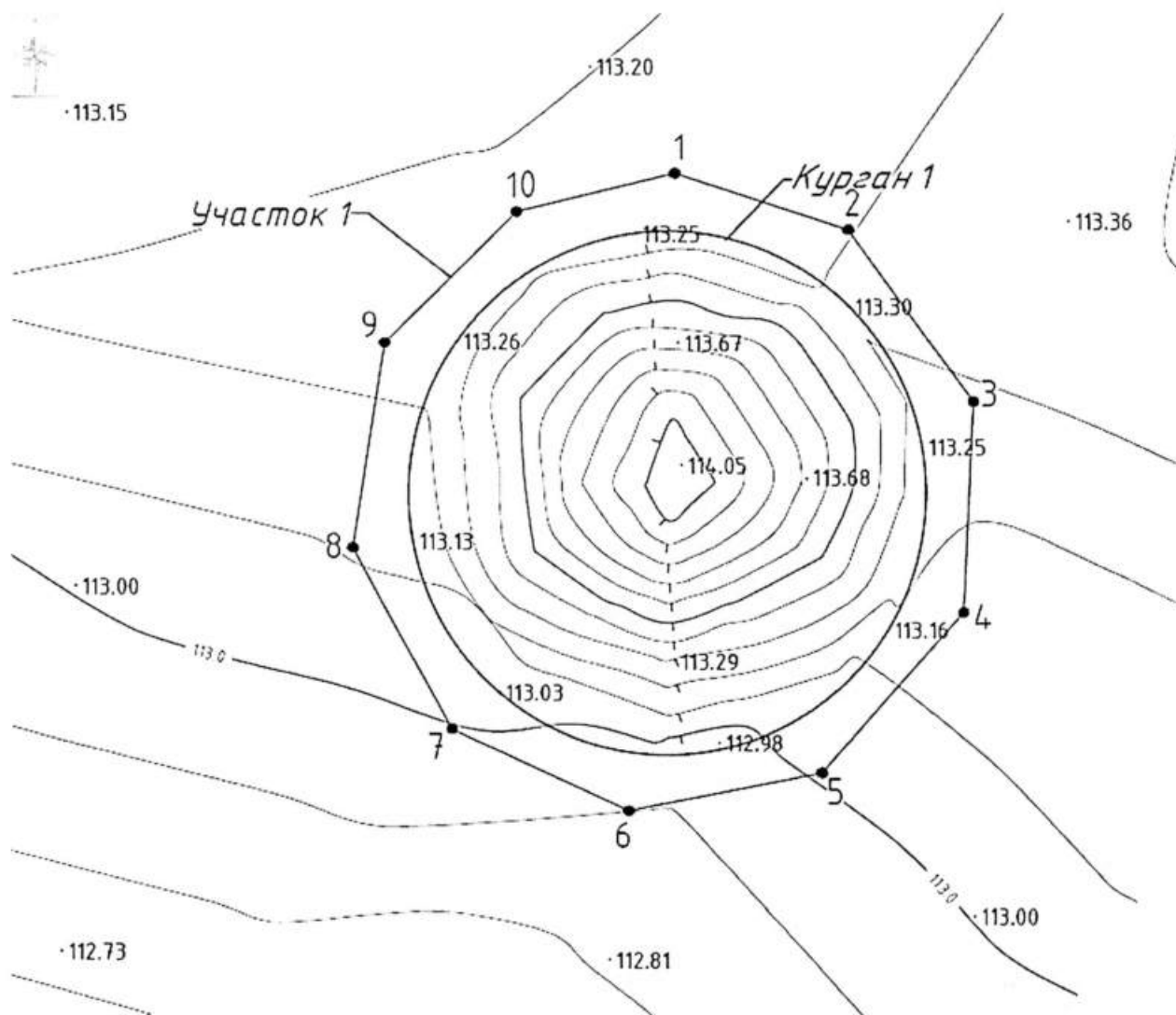
Приложение 1

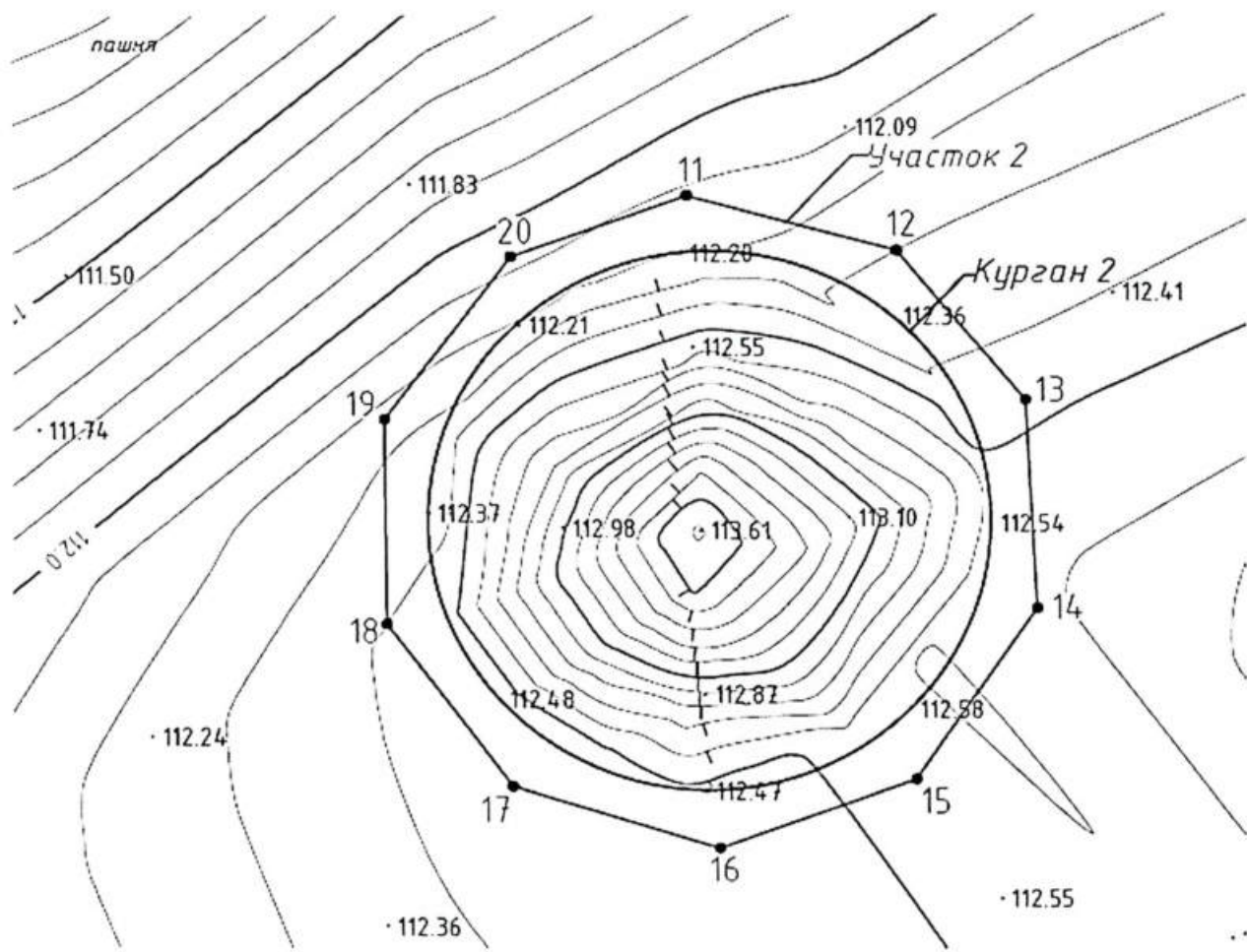
УТВЕРЖДЕНЫ
приказом администрации
Краснодарского края
от 03.03.2026 № 203-КН

ГРАНИЦЫ

территории объекта культурного наследия федерального значения
«Курганная группа «Орловская 2» (2 насыпи)», эпоха бронзы –
позднее средневековье, Краснодарский край, Гулькевичский район,
х. Орлов, 1,1 км к северо-востоку от северо-западного угла хутора

Карта (схема) границ территории объекта культурного наследия





Условные обозначения



граница насыпи кургана



граница территории ОКН



поворотная точка границы территории ОКН и ее номер

Перечень координат характерных (поворотных) точек границ территории
объекта культурного наследия

№	Координаты характерных точек во Всемирной геодезической системе координат (WGS-84)		Координаты характерных точек в местной системе координат (МСК-23)	
	N	E	X	Y
Участок 1				
1	45.254599299	40.496535051	502393.89	2261897.52
2	45.254539187	40.496791506	502387.08	2261917.61
3	45.254350962	40.496978212	502366.08	2261932.14
4	45.254121174	40.496966151	502340.54	2261931.03
5	45.253943655	40.496758927	502320.91	2261914.65
6	45.253900547	40.496474612	502316.26	2261892.30
7	45.253988346	40.496211873	502326.14	2261871.74
8	45.254187032	40.496063449	502348.29	2261860.22
9	45.254412225	40.496108637	502373.30	2261863.92
10	45.254556584	40.496301973	502389.25	2261879.19
1	45.254599299	40.496535051	502393.89	2261897.52
Участок 2				
11	45.255304401	40.491828622	502474.49	2261528.55
12	45.255244143	40.492146845	502467.64	2261553.49
13	45.255076917	40.492343050	502448.96	2261568.78
14	45.254843484	40.492362690	502423.01	2261570.16
15	45.254650377	40.492181419	502401.64	2261555.80
16	45.254572374	40.491885481	502393.11	2261532.52
17	45.254639079	40.491571183	502400.67	2261507.89
18	45.254819931	40.491378631	502420.86	2261492.90
19	45.255049936	40.491372491	502446.43	2261492.58
20	45.255235219	40.491562420	502466.93	2261507.61
11	45.255304401	40.491828622	502474.49	2261528.55

Исполняющий обязанности начальника
управления государственной охраны
объектов культурного наследия
администрации Краснодарского края

А.В. Соловьев

Приложение 2

УТВЕРЖДЕН
приказом администрации
Краснодарского края
от 03.03.2026 № 209-КК

РЕЖИМ

использования территории объекта культурного наследия федерального значения «Курганная группа «Орловская 2» (2 насыпи)», эпоха бронзы – позднее средневековье, Краснодарский край, Гулькевичский район, х. Орлов, 1,1 км к северо-востоку от северо-западного угла хутора

На территории объекта культурного наследия запрещается строительство объектов капитального строительства и увеличение объемно-пространственных характеристик существующих на территории объекта культурного наследия объектов капитального строительства, проведение земляных, строительных, мелиоративных и иных работ, за исключением работ по сохранению объекта культурного наследия или его отдельных элементов, сохранению историко-градостроительной или природной среды объекта культурного наследия.

На территории объекта культурного наследия разрешается ведение хозяйственной деятельности, не противоречащей требованиям обеспечения сохранности объекта культурного наследия и позволяющей обеспечить функционирование объекта культурного наследия в современных условиях.

Границы территории объекта культурного наследия могут быть откорректированы по результатам археологических полевых работ.

Исполняющий обязанности начальника
управления государственной охраны
объектов культурного наследия
администрации Краснодарского края

А.В. Соловьев