



**АДМИНИСТРАЦИЯ КРАСНОДАРСКОГО КРАЯ**  
**ПРИКАЗ**

от 26.02.2026

г. Краснодар

№ 773-КН

**Об утверждении границ и режима использования территории  
объекта культурного наследия федерального значения  
«Курган «Новоукраинский 1», эпоха бронзы – позднее средневековье,  
Краснодарский край, Гулькевичский район, с. Новоукраинское,  
западный участок автодороги на пгт. Гирей**

В соответствии со статьями 3.1, 5.1, 9.1, 33 Федерального закона от 25 июня 2002 г. № 73-ФЗ «Об объектах культурного наследия (памятниках истории и культуры) народов Российской Федерации», статьей 3 Закона Краснодарского края от 23 июля 2015 г. № 3223-КЗ «Об объектах культурного наследия (памятниках истории и культуры) народов Российской Федерации, расположенных на территории Краснодарского края», приказом Министерства культуры Российской Федерации от 04 июня 2015 г. № 1745 «Об утверждении требований к составлению проектов границ территорий объектов культурного наследия», пунктом 2.3 Положения об управлении государственной охраны объектов культурного наследия администрации Краснодарского края, утвержденного постановлением главы администрации (губернатора) Краснодарского края от 08 декабря 2016 г. № 1000 «Об управлении государственной охраны объектов культурного наследия администрации Краснодарского края», п р и к а з ы в а ю:

1. Утвердить:

1) границы территории объекта культурного наследия федерального значения «Курган «Новоукраинский 1», эпоха бронзы – позднее средневековье, Краснодарский край, Гулькевичский район, с. Новоукраинское, западный участок автодороги на пгт. Гирей, согласно приложению 1 к настоящему приказу;

2) режим использования территории объекта культурного наследия федерального значения «Курган «Новоукраинский 1», эпоха бронзы – позднее средневековье, Краснодарский край, Гулькевичский район, с. Новоукраинское, западный участок автодороги на пгт. Гирей, согласно приложению 2 к настоящему приказу.

2. Отделу государственного учета объектов культурного наследия управления государственной охраны объектов культурного наследия администрации Краснодарского края (Гончаров А.В.) обеспечить:

1) размещение (опубликование) настоящего приказа на сайте в информационно-телекоммуникационной сети «Интернет» [admkrai.krasnodar.ru](http://admkrai.krasnodar.ru) и на «Официальном интернет-портале правовой информации» ([www.pravo.gov.ru](http://www.pravo.gov.ru));

2) направление в семидневный срок со дня принятия настоящего приказа его копии в Управление Министерства юстиции Российской Федерации по Краснодарскому краю;

3) направление в срок не более чем пять рабочих дней со дня принятия настоящего приказа его копии в филиал ППК «Роскадастр» по Краснодарскому краю;

4) направление в семидневный срок со дня принятия настоящего приказа его копии в администрацию муниципального образования Гулькевичский муниципальный район Краснодарского края.

3. Контроль за выполнением настоящего приказа оставляю за собой.

4. Приказ вступает в силу на следующий день после его официального опубликования.

Исполняющий обязанности начальника  
управления государственной охраны  
объектов культурного наследия  
администрации Краснодарского края



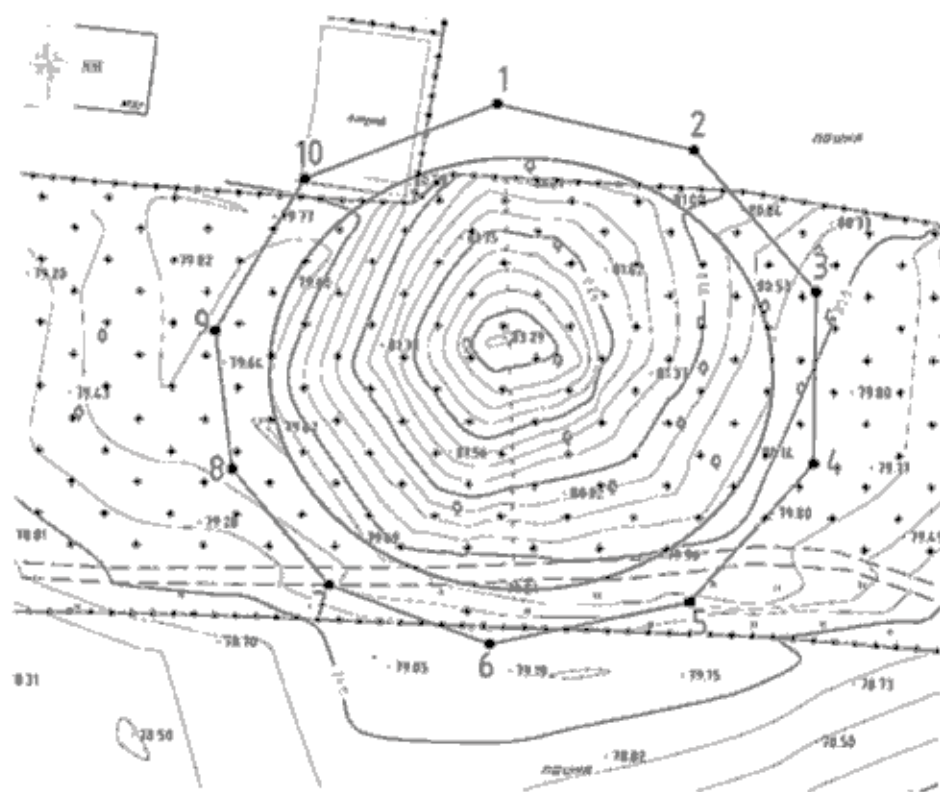
А.В. Соловьев

Приложение 1

УТВЕРЖДЕНЫ  
приказом администрации  
Краснодарского края  
от 26.02.2026 № 179-КН

**ГРАНИЦЫ**  
территории объекта культурного наследия федерального значения  
«Курган «Новоукраинский I», эпоха бронзы – позднее средневековье,  
Краснодарский край, Гулькевичский район, с. Новоукраинское,  
западный участок автодороги на пгт. Гирей

Карта (схема) границ территории объекта культурного наследия



Условные обозначения



граница насыпи кургана



граница территории ОКН



поворотная точка границы  
территории ОКН и ее номер

Перечень координат характерных (поворотных) точек границ территории  
объекта культурного наследия

№	Координаты характерных точек во Всемирной геодезической системе координат (WGS-84)		Координаты характерных точек в местной системе координат (МСК-23)	
	N	E	X	Y
1	45.383542235	40.550094726	516700.35	2266178.88
2	45.383492004	40.550399274	516694.64	2266202.70
3	45.383330434	40.550591749	516676.61	2266217.68
4	45.383135292	40.550593092	516654.92	2266217.67
5	45.382976486	40.550406861	516637.35	2266202.99
6	45.382926303	40.550099242	516631.90	2266178.86
7	45.382990182	40.549849013	516639.10	2266159.30
8	45.383121654	40.549695794	516653.78	2266147.38
9	45.383277630	40.549665711	516671.13	2266145.12
10	45.383453477	40.549799368	516690.61	2266155.69
1	45.383542235	40.550094726	516700.35	2266178.88

Исполняющий обязанности начальника  
управления государственной охраны  
объектов культурного наследия  
администрации Краснодарского края



А.В. Соловьев

Приложение 2

УТВЕРЖДЕН  
приказом администрации  
Краснодарского края  
от 26.02.2026 № 179-КК

### РЕЖИМ

**использования территории объекта культурного наследия федерального значения «Курган «Новоукраинский I», эпоха бронзы – позднее средневековье, Краснодарский край, Гулькевичский район, с. Новоукраинское, западный участок автодороги на пгт. Гирей**

На территории объекта культурного наследия запрещается строительство объектов капитального строительства и увеличение объемно-пространственных характеристик существующих на территории объекта культурного наследия объектов капитального строительства, проведение земляных, строительных, мелиоративных и иных работ, за исключением работ по сохранению объекта культурного наследия или его отдельных элементов, сохранению историко-градостроительной или природной среды объекта культурного наследия.

На территории объекта культурного наследия разрешается ведение хозяйственной деятельности, не противоречащей требованиям обеспечения сохранности объекта культурного наследия и позволяющей обеспечить функционирование объекта культурного наследия в современных условиях.

Границы территории объекта культурного наследия могут быть откорректированы по результатам археологических полевых работ.

Исполняющий обязанности начальника  
управления государственной охраны  
объектов культурного наследия  
администрации Краснодарского края



А.В. Соловьев