



**АДМИНИСТРАЦИЯ КРАСНОДАРСКОГО КРАЯ**  
**ПРИКАЗ**

от 26.02.2026

г. Краснодар

№ 178-КН

**Об утверждении границ и режима использования территории  
объекта культурного наследия федерального значения  
«Курган «Машевский 1», эпоха бронзы – позднее средневековье,  
Краснодарский край, Гулькевичский район, х. Машевский,  
1,25 км к западу от северо–западного угла хутора**

В соответствии со статьями 3.1, 5.1, 9.1, 33 Федерального закона от 25 июня 2002 г. № 73-ФЗ «Об объектах культурного наследия (памятниках истории и культуры) народов Российской Федерации», статьей 3 Закона Краснодарского края от 23 июля 2015 г. № 3223-КЗ «Об объектах культурного наследия (памятниках истории и культуры) народов Российской Федерации, расположенных на территории Краснодарского края», приказом Министерства культуры Российской Федерации от 04 июня 2015 г. № 1745 «Об утверждении требований к составлению проектов границ территорий объектов культурного наследия», пунктом 2.3 Положения об управлении государственной охраны объектов культурного наследия администрации Краснодарского края, утвержденного постановлением главы администрации (губернатора) Краснодарского края от 08 декабря 2016 г. № 1000 «Об управлении государственной охраны объектов культурного наследия администрации Краснодарского края», п р и к а з ы в а ю:

**1. Утвердить:**

1) границы территории объекта культурного наследия федерального значения «Курган «Машевский 1», эпоха бронзы – позднее средневековье, Краснодарский край, Гулькевичский район, х. Машевский, 1,25 км к западу от северо–западного угла хутора, согласно приложению 1 к настоящему приказу;

2) режим использования территории объекта культурного наследия федерального значения «Курган «Машевский 1», эпоха бронзы – позднее средневековье, Краснодарский край, Гулькевичский район, х. Машевский, 1,25 км к западу от северо–западного угла хутора, согласно приложению 2 к настоящему приказу.

2. Отделу государственного учета объектов культурного наследия управления государственной охраны объектов культурного наследия администрации Краснодарского края (Гончаров А.В.) обеспечить:

1) размещение (опубликование) настоящего приказа на сайте в информационно-телекоммуникационной сети «Интернет» [admkrai.krasnodar.ru](http://admkrai.krasnodar.ru) и на «Официальном интернет-портале правовой информации» ([www.pravo.gov.ru](http://www.pravo.gov.ru));

2) направление в семидневный срок со дня принятия настоящего приказа его копии в Управление Министерства юстиции Российской Федерации по Краснодарскому краю;

3) направление в срок не более чем пять рабочих дней со дня принятия настоящего приказа его копии в филиал ППК «Роскадастр» по Краснодарскому краю;

4) направление в семидневный срок со дня принятия настоящего приказа его копии в администрацию муниципального образования Гулькевичский муниципальный район Краснодарского края.

3. Контроль за выполнением настоящего приказа оставляю за собой.

4. Приказ вступает в силу на следующий день после его официального опубликования.

Исполняющий обязанности начальника  
управления государственной охраны  
объектов культурного наследия  
администрации Краснодарского края



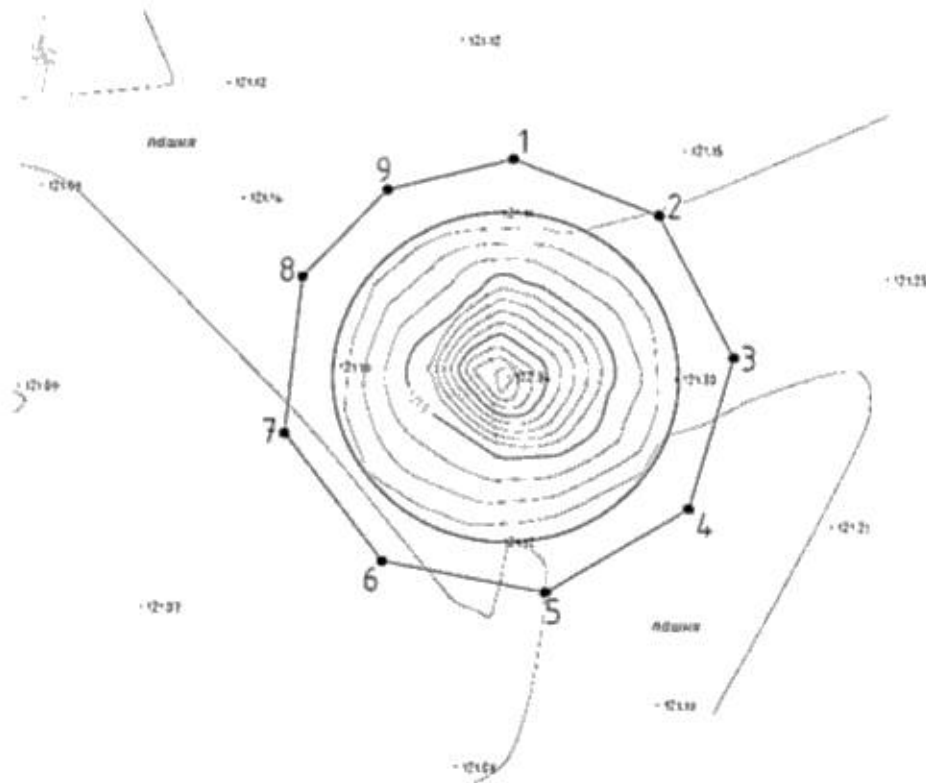
А.В. Соловьев

Приложение 1

УТВЕРЖДЕНЫ  
приказом администрации  
Краснодарского края  
от 26.02.2026 № 178-кн

**ГРАНИЦЫ**  
территории объекта культурного наследия федерального значения  
«Курган «Машевский 1», эпоха бронзы – позднее средневековье,  
Краснодарский край, Гулькевичский район, х. Машевский,  
1,25 км к западу от северо-западного угла хутора

Карта (схема) границ территории объекта культурного наследия



Условные обозначения



граница насыпи кургана



граница территории ОКН



поворотная точка границы территории ОКН и ее номер

Перечень координат характерных (поворотных) точек границ территории  
объекта культурного наследия

№	Координаты характерных точек во Всемирной геодезической системе координат (WGS-84)		Координаты характерных точек в местной системе координат (МСК-23)	
	N	E	X	Y
1	45.285336479	40.676475794	505740.39	2276035.31
2	45.285273127	40.676707961	505733.28	2276053.49
3	45.285108860	40.676829551	505714.99	2276062.96
4	45.284929793	40.676762394	505695.11	2276057.62
5	45.284829085	40.676538502	505683.98	2276040.01
6	45.284862386	40.676278763	505687.76	2276019.65
7	45.285010069	40.676120206	505704.22	2276007.27
8	45.285194777	40.676144416	505724.74	2276009.25
9	45.285297713	40.676277011	505736.14	2276019.69
1	45.285336479	40.676475794	505740.39	2276035.31

Исполняющий обязанности начальника  
управления государственной охраны  
объектов культурного наследия  
администрации Краснодарского края



А.В. Соловьев

Приложение 2

УТВЕРЖДЕН  
приказом администрации  
Краснодарского края  
от 26.02.2026 № 178-КМ

### РЕЖИМ

**использования территории объекта культурного наследия федерального значения «Курган «Машевский I», эпоха бронзы – позднее средневековье, Краснодарский край, Гулькевичский район, х. Машевский, 1,25 км к западу от северо-западного угла хутора**

На территории объекта культурного наследия запрещается строительство объектов капитального строительства и увеличение объемно-пространственных характеристик существующих на территории объекта культурного наследия объектов капитального строительства, проведение земляных, строительных, мелиоративных и иных работ, за исключением работ по сохранению объекта культурного наследия или его отдельных элементов, сохранению историко-градостроительной или природной среды объекта культурного наследия.

На территории объекта культурного наследия разрешается ведение хозяйственной деятельности, не противоречащей требованиям обеспечения сохранности объекта культурного наследия и позволяющей обеспечить функционирование объекта культурного наследия в современных условиях.

Границы территории объекта культурного наследия могут быть откорректированы по результатам археологических полевых работ.

Исполняющий обязанности начальника  
управления государственной охраны  
объектов культурного наследия  
администрации Краснодарского края



А.В. Соловьев