



**АДМИНИСТРАЦИЯ КРАСНОДАРСКОГО КРАЯ**  
**ПРИКАЗ**

от 26.02.2026

г. Краснодар

№ 186-КН

**Об утверждении границ и режима использования территории объекта культурного наследия федерального значения «Курганная группа «Новоивановская 1» (2 насыпи)», эпоха бронзы – позднее средневековье, Краснодарский край, Гулькевичский район, пос. Новоивановский, 1,35 км к западу от северо–западного угла поселка**

В соответствии со статьями 3.1, 5.1, 9.1, 33 Федерального закона от 25 июня 2002 г. № 73-ФЗ «Об объектах культурного наследия (памятниках истории и культуры) народов Российской Федерации», статьей 3 Закона Краснодарского края от 23 июля 2015 г. № 3223-КЗ «Об объектах культурного наследия (памятниках истории и культуры) народов Российской Федерации, расположенных на территории Краснодарского края», приказом Министерства культуры Российской Федерации от 04 июня 2015 г. № 1745 «Об утверждении требований к составлению проектов границ территорий объектов культурного наследия», пунктом 2.3 Положения об управлении государственной охраны объектов культурного наследия администрации Краснодарского края, утвержденного постановлением главы администрации (губернатора) Краснодарского края от 08 декабря 2016 г. № 1000 «Об управлении государственной охраны объектов культурного наследия администрации Краснодарского края», п р и к а з ы в а ю:

1. Утвердить:

1) границы территории объекта культурного наследия федерального значения «Курганная группа «Новоивановская 1» (2 насыпи)», эпоха бронзы – позднее средневековье, Краснодарский край, Гулькевичский район, пос. Новоивановский, 1,35 км к западу от северо–западного угла поселка, согласно приложению 1 к настоящему приказу;

2) режим использования территории объекта культурного наследия федерального значения «Курганная группа «Новоивановская 1» (2 насыпи)», эпоха бронзы – позднее средневековье, Краснодарский край, Гулькевичский район, пос. Новоивановский, 1,35 км к западу от северо–западного угла поселка, согласно приложению 2 к настоящему приказу.

2. Отделу государственного учета объектов культурного наследия управления государственной охраны объектов культурного наследия администрации Краснодарского края (Гончаров А.В.) обеспечить:

1) размещение (опубликование) настоящего приказа на сайте в информационно-телекоммуникационной сети «Интернет» [admkrain.krasnodar.ru](http://admkrain.krasnodar.ru) и на «Официальном интернет-портале правовой информации» ([www.pravo.gov.ru](http://www.pravo.gov.ru));

2) направление в семидневный срок со дня принятия настоящего приказа его копии в Управление Министерства юстиции Российской Федерации по Краснодарскому краю;

3) направление в срок не более чем пять рабочих дней со дня принятия настоящего приказа его копии в филиал ППК «Роскадастр» по Краснодарскому краю;

4) направление в семидневный срок со дня принятия настоящего приказа его копии в администрацию муниципального образования Гулькевичский муниципальный район Краснодарского края.

3. Контроль за выполнением настоящего приказа оставляю за собой.

4. Приказ вступает в силу на следующий день после его официального опубликования.

Исполняющий обязанности начальника  
управления государственной охраны  
объектов культурного наследия  
администрации Краснодарского края



А.В. Соловьев

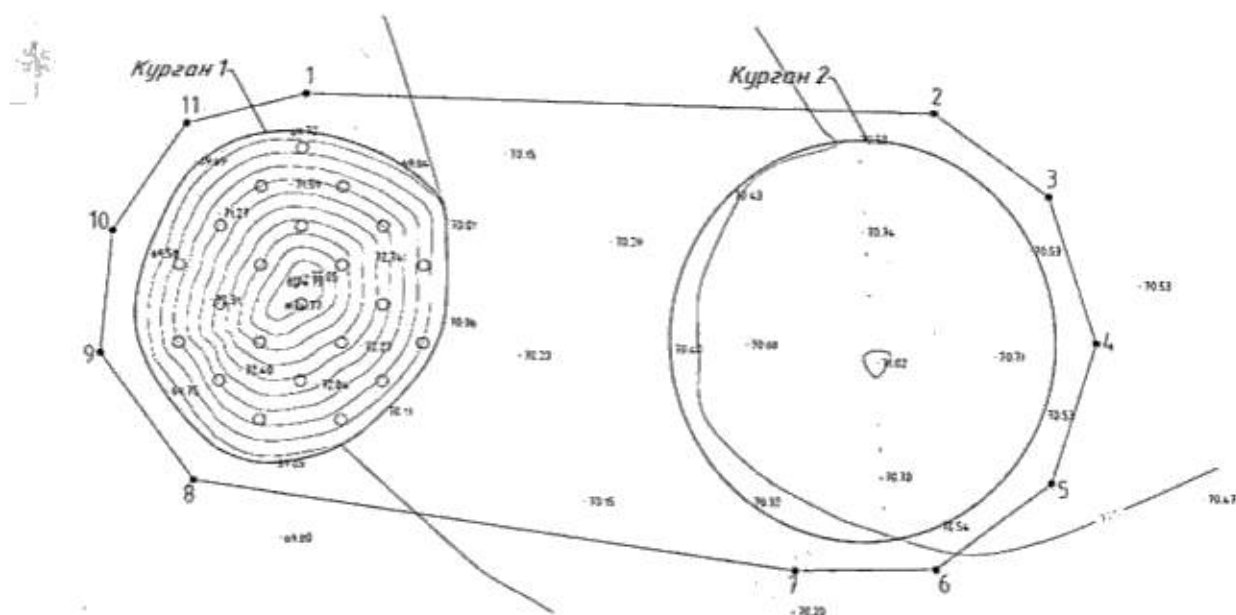
Приложение 1

УТВЕРЖДЕНЫ  
приказом администрации  
Краснодарского края  
от 26.02.2026 № 186-КН

**ГРАНИЦЫ**

территории объекта культурного наследия федерального значения  
«Курганная группа «Новоивановская 1» (2 насыпи)», эпоха бронзы –  
позднее средневековье, Краснодарский край, Гулькевичский район,  
пос. Новоивановский, 1,35 км к западу от северо-западного угла поселка

Карта (схема) границ территории объекта культурного наследия



Условные обозначения



граница насыпи кургана



граница территории ОКН



поворотная точка границы  
территории ОКН и ее номер

Перечень координат характерных (поворотных) точек границ территории  
объекта культурного наследия

№	Координаты характерных точек во Всемирной геодезической системе координат (WGS-84)		Координаты характерных точек в местной системе координат (МСК-23)	
	N	E	X	Y
1	45.359430679	40.361264252	514117.62	2251369.15
2	45.359408323	40.362639146	514114.31	2251476.86
3	45.359274667	40.362893302	514099.30	2251496.66
4	45.359037896	40.363003511	514072.92	2251505.09
5	45.358809938	40.362910609	514047.64	2251497.62
6	45.358669053	40.362660778	514032.13	2251477.92
7	45.358665156	40.362352440	514031.89	2251453.76
8	45.358801216	40.361031040	514047.81	2251350.34
9	45.359005814	40.360822248	514070.67	2251334.15
10	45.359205272	40.360844761	514092.83	2251336.09
11	45.359379481	40.361002728	514112.09	2251348.62
1	45.359430679	40.361264252	514117.62	2251369.15

Исполняющий обязанности начальника  
управления государственной охраны  
объектов культурного наследия  
администрации Краснодарского края



А.В. Соловьев

Приложение 2

УТВЕРЖДЕН  
приказом администрации  
Краснодарского края  
от 26.02.2026 № 186-КК

### РЕЖИМ

**использования территории объекта культурного наследия федерального значения «Курганная группа «Новоивановская 1» (2 насыпи)», эпоха бронзы – позднее средневековье, Краснодарский край, Гулькевичский район, пос. Новоивановский, 1,35 км к западу от северо–западного угла поселка**

На территории объекта культурного наследия запрещается строительство объектов капитального строительства и увеличение объемно-пространственных характеристик существующих на территории объекта культурного наследия объектов капитального строительства, проведение земляных, строительных, мелиоративных и иных работ, за исключением работ по сохранению объекта культурного наследия или его отдельных элементов, сохранению историко-градостроительной или природной среды объекта культурного наследия.

На территории объекта культурного наследия разрешается ведение хозяйственной деятельности, не противоречащей требованиям обеспечения сохранности объекта культурного наследия и позволяющей обеспечить функционирование объекта культурного наследия в современных условиях.

Границы территории объекта культурного наследия могут быть откорректированы по результатам археологических полевых работ.

Исполняющий обязанности начальника  
управления государственной охраны  
объектов культурного наследия  
администрации Краснодарского края



А.В. Соловьев