



АДМИНИСТРАЦИЯ КРАСНОДАРСКОГО КРАЯ
ПРИКАЗ

от 19.02.2026

г. Краснодар

№ 743-КН

Об утверждении границ и режима использования территории объекта культурного наследия федерального значения «Курганная группа «Дальний 1» (2 насыпи)», эпоха бронзы – позднее средневековье, Краснодарский край, Гулькевичский район, пос. Дальний, 0,3 км к востоку от северо–восточного угла поселка

В соответствии со статьями 3.1, 5.1, 9.1, 33 Федерального закона от 25 июня 2002 г. № 73-ФЗ «Об объектах культурного наследия (памятниках истории и культуры) народов Российской Федерации», статьей 3 Закона Краснодарского края от 23 июля 2015 г. № 3223-КЗ «Об объектах культурного наследия (памятниках истории и культуры) народов Российской Федерации, расположенных на территории Краснодарского края», приказом Министерства культуры Российской Федерации от 04 июня 2015 г. № 1745 «Об утверждении требований к составлению проектов границ территорий объектов культурного наследия», пунктом 2.3 Положения об управлении государственной охраны объектов культурного наследия администрации Краснодарского края, утвержденного постановлением главы администрации (губернатора) Краснодарского края от 08 декабря 2016 г. № 1000 «Об управлении государственной охраны объектов культурного наследия администрации Краснодарского края», п р и к а з ы в а ю:

1. Утвердить:

1) границы территории объекта культурного наследия федерального значения «Курганная группа «Дальний 1» (2 насыпи)», эпоха бронзы – позднее средневековье, Краснодарский край, Гулькевичский район, пос. Дальний, 0,3 км к востоку от северо–восточного угла поселка, согласно приложению 1 к настоящему приказу;

2) режим использования территории объекта культурного наследия федерального значения «Курганная группа «Дальний 1» (2 насыпи)», эпоха бронзы – позднее средневековье, Краснодарский край, Гулькевичский район, пос. Дальний, 0,3 км к востоку от северо–восточного угла поселка, согласно приложению 2 к настоящему приказу.

2. Отделу государственного учета объектов культурного наследия управления государственной охраны объектов культурного наследия администрации Краснодарского края (Гончаров А.В.) обеспечить:

1) размещение (опубликование) настоящего приказа на сайте в информационно-телекоммуникационной сети «Интернет» admkrai.krasnodar.ru и на «Официальном интернет-портале правовой информации» (www.pravo.gov.ru);

2) направление в семидневный срок со дня принятия настоящего приказа его копии в Управление Министерства юстиции Российской Федерации по Краснодарскому краю;

3) направление в срок не более чем пять рабочих дней со дня принятия настоящего приказа его копии в филиал ППК «Роскадастр» по Краснодарскому краю;

4) направление в семидневный срок со дня принятия настоящего приказа его копии в администрацию муниципального образования Гулькевичский муниципальный район Краснодарского края.

3. Контроль за выполнением настоящего приказа оставляю за собой.

4. Приказ вступает в силу на следующий день после его официального опубликования.

Исполняющий обязанности начальника
управления государственной охраны
объектов культурного наследия
администрации Краснодарского края



А.В. Соловьев

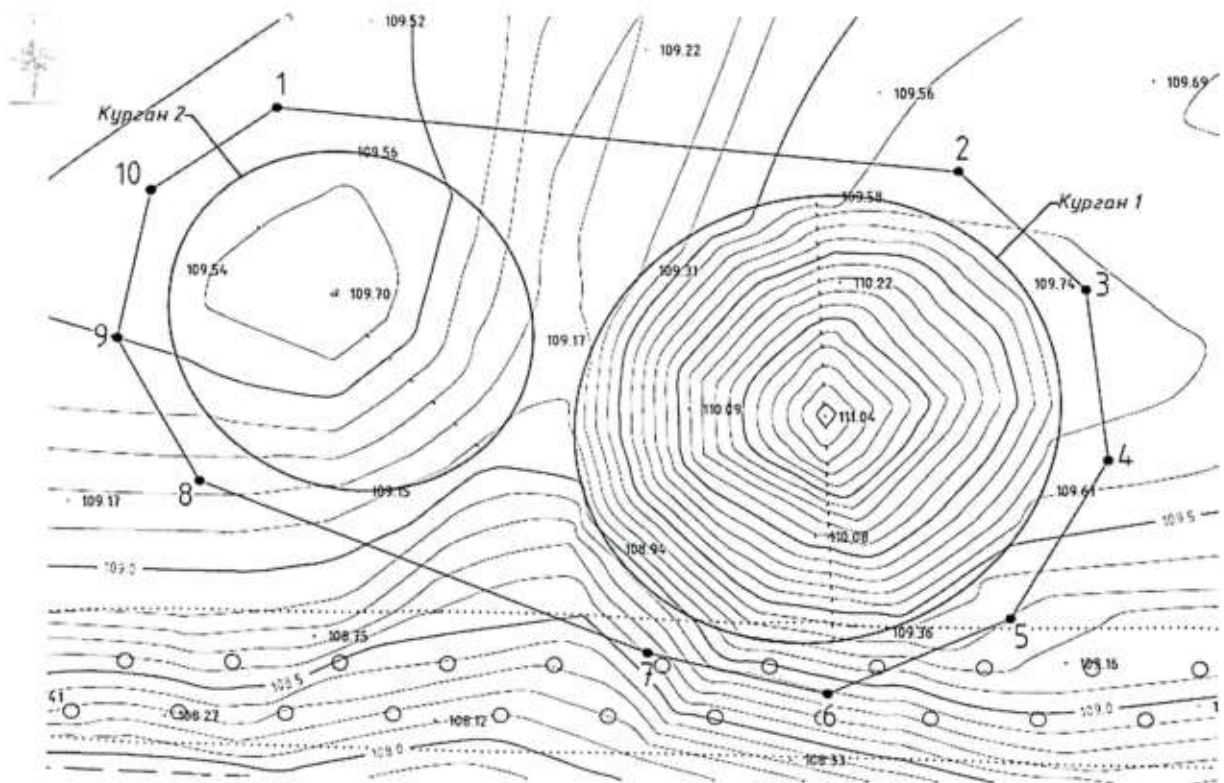
Приложение 1

УТВЕРЖДЕНЫ
приказом администрации
Краснодарского края
от 19.02.2026 № 143-КК

ГРАНИЦЫ

территории объекта культурного наследия федерального значения
«Курганная группа «Дальний 1» (2 насыпи)», эпоха бронзы –
позднее средневековье, Краснодарский край, Гулькевичский район,
пос. Дальний, 0,3 км к востоку от северо-восточного угла поселка

Карта (схема) границ территории объекта культурного наследия



Условные обозначения

○ граница насыпи кургана

□ граница территории ОКН

• / поворотная точка границы территории ОКН и ее номер

Перечень координат характерных (поворотных) точек границ территории
объекта культурного наследия

№	Координаты характерных точек во Всемирной геодезической системе координат (WGS-84)		Координаты характерных точек в местной системе координат (МСК-23)	
	N	E	X	Y
1	45.308894127	40.529071963	508413.16	2264485.58
2	45.308824850	40.530205343	508404.96	2264574.42
3	45.308680426	40.530418455	508388.81	2264591.04
4	45.308470839	40.530457500	508365.50	2264593.97
5	45.308275777	40.530297923	508343.89	2264581.33
6	45.308181711	40.529996244	508333.57	2264557.62
7	45.308228879	40.529696534	508338.95	2264534.14
8	45.308432090	40.528947582	508361.86	2264475.53
9	45.308606590	40.528808842	508381.32	2264464.76
10	45.308789860	40.528863641	508401.66	2264469.17
1	45.308894127	40.529071963	508413.16	2264485.58

Исполняющий обязанности начальника
управления государственной охраны
объектов культурного наследия
администрации Краснодарского края



А.В. Соловьев

Приложение 2

УТВЕРЖДЕН
приказом администрации
Краснодарского края
от 19.02.2026 № 143-КК

РЕЖИМ

использования территории объекта культурного наследия федерального значения «Курганная группа «Дальний 1» (2 насыпи)», эпоха бронзы – позднее средневековье, Краснодарский край, Гулькевичский район, пос. Дальний, 0,3 км к востоку от северо–восточного угла поселка

На территории объекта культурного наследия запрещается строительство объектов капитального строительства и увеличение объемно-пространственных характеристик существующих на территории объекта культурного наследия объектов капитального строительства, проведение земляных, строительных, мелиоративных и иных работ, за исключением работ по сохранению объекта культурного наследия или его отдельных элементов, сохранению историко-градостроительной или природной среды объекта культурного наследия.

На территории объекта культурного наследия разрешается ведение хозяйственной деятельности, не противоречащей требованиям обеспечения сохранности объекта культурного наследия и позволяющей обеспечить функционирование объекта культурного наследия в современных условиях.

Границы территории объекта культурного наследия могут быть откорректированы по результатам археологических полевых работ.

Исполняющий обязанности начальника
управления государственной охраны
объектов культурного наследия
администрации Краснодарского края



А.В. Соловьев