



АДМИНИСТРАЦИЯ КРАСНОДАРСКОГО КРАЯ
ПРИКАЗ

от 22.12.2025

г. Краснодар

№ 1790-КН

О внесении изменений в приказ администрации Краснодарского края от 29.03.2024 № 298-кн «Об утверждении границ и режима использования территории выявленного объекта культурного наследия «Курганная группа», Краснодарский край, Динской район, хут. Карла Маркса, 703,6 м к северо-востоку от пересечения ул. Белевцы и ул. Южная»

В соответствии со статьями 3.1, 5.1, 28, 33 Федерального закона от 25 июня 2002 г. № 73-ФЗ «Об объектах культурного наследия (памятниках истории и культуры) народов Российской Федерации», подпунктом «д» пункта 8 Положения о государственной историко-культурной экспертизе, утвержденным постановлением Правительства Российской Федерации от 25 апреля 2024 г. № 530 «Об утверждении Положения о государственной историко-культурной экспертизы», Законом Краснодарского края от 23 июля 2015 г. № 3223-КЗ «Об объектах культурного наследия (памятниках истории и культуры) народов Российской Федерации, расположенных на территории Краснодарского края», приказом Министерства культуры Российской Федерации от 04 июня 2015 г. № 1745 «Об утверждении требований к составлению проектов границ территорий объектов культурного наследия», постановлением главы администрации (губернатора) Краснодарского края от 08 декабря 2016 г. № 1000 «Об управлении государственной охраны объектов культурного наследия администрации Краснодарского края», **п р и к а з ы в а ю:**

1. Внести в приказ администрации Краснодарского края от 29.03.2024 № 298-кн «Об утверждении границ и режима использования территории выявленного объекта культурного наследия «Курганная группа», Краснодарский край, Динской район, хут. Карла Маркса, 703,6 м к северо-востоку от пересечения ул. Белевцы и ул. Южная» изменения, изложив приложение 1 в новой редакции согласно приложению к настоящему приказу.

2. Отделу государственного учета объектов культурного наследия администрации Краснодарского края (Гончаров А.В.) обеспечить:

1) размещение (опубликование) настоящего приказа на сайте в информационно-телекоммуникационной сети «Интернет» admkrai.krasnodar.ru и на «Официальном интернет-портале правовой информации» (www.pravo.gov.ru);

2) направление в семидневный срок со дня принятия настоящего приказа его копии в Управление Министерства юстиции Российской Федерации по Краснодарскому краю;

3) направление в срок не более чем пять рабочих дней со дня принятия настоящего приказа его копии в филиал ППК «Роскадастр» по Краснодарскому краю;

4) направление в семидневный срок со дня принятия настоящего приказа его копии в администрацию муниципального образования Динской муниципальной район Краснодарского края.

3. Контроль за выполнением настоящего приказа оставляю за собой.

4. Приказ вступает в силу на следующий день после его официального опубликования.

Начальник управления
государственной охраны
объектов культурного наследия
администрации Краснодарского края



Г.Г. Давыденко

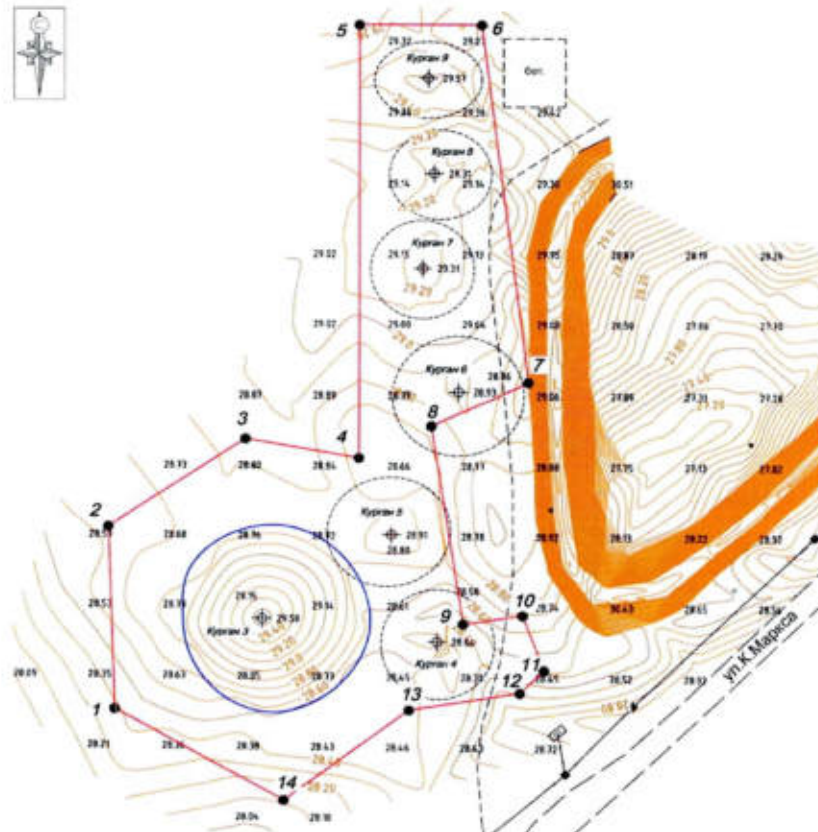
Приложение
к приказу администрации
Краснодарского края
от 22.12.2025 № 7710-КН

Приложение 1









УТВЕРЖДЕНЫ
приказом администрации
Краснодарского края
от 29.03.2024 № 298-кн
(в редакции приказа
администрации
Краснодарского края
от 22.12.2025 № 7710-КН)

ГРАНИЦЫ
территории выявленного объекта культурного наследия
«Курганная группа», Краснодарский край, Динской район,
хут. Карла Маркса, 703,6 м к северо-востоку
от пересечения ул. Белевцы и ул. Южная

Карта (схема) границ территории объекта культурного наследия



УСЛОВНЫЕ ОБОЗНАЧЕНИЯ

-  *горизонталы*
-  *курган 3*
-  *курганы 4-9*
-  *граница земельного участка*
-  *граница территории объекта культурного наследия*
-  *поворотная точка и ее номер*
-  *асфальтовая дорога*
-  *грунтовая дорога*

Перечень координат характерных (поворотных) точек границ территории объекта культурного наследия

Номер поворотной точки границы территории	Координаты характерных точек в системе МСК-23		Координаты характерных точек в системе WGS-84	
	X	Y	Северная широта С	Восточная долгота В
1	501817.24	1383610.80	45.245455258	39.049117698
2	501869.29	1383608.82	45.245923754	39.046853531
3	501894.45	1383645.53	45.246145749	39.047325266
4	501889.21	1383676.10	45.246094981	39.047713703

5	502011.53	1383676.10	45.247195418	39.047734251
6	502011.53	1383708.91	45.247191524	39.048152103
7	501910.68	1383721.48	45.246282747	39.048295237
8	501898.36	1383695.44	45.246175003	39.04796154
9	501842.14	1383704.26	45.24566818	39.048064418
10	501844.61	1383720.21	45.245688507	39.048267959
11	501829.10	1383726.08	45.245548277	39.048340107
12	501822.75	1383719.60	45.245491919	39.048256517
13	501817.68	1383689.84	45.24544984	39.047876668
14	501791.77	1383656.52	45.245220697	39.047447983
1	501817.24	1383610.80	45.245455258	39.049117698

Начальник управления
государственной охраны
объектов культурного наследия
администрации Краснодарского края



Г.Г. Давыденко