



АДМИНИСТРАЦИЯ КРАСНОДАРСКОГО КРАЯ
ПРИКАЗ

от 75.12.2025

г. Краснодар

№ 7592-КН

**Об утверждении границ и режима использования территории
выявленного объекта культурного наследия
«Грунтовый могильник «Краснополянский 2», Краснодарский край,
город-курорт Сочи, Адлерский район, п. Красная Поляна, центр**

В соответствии со статьями 3.1, 5.1, 33 Федерального закона от 25 июня 2002 г. № 73-ФЗ «Об объектах культурного наследия (памятниках истории и культуры) народов Российской Федерации», статьей 3, пунктом 29 части 2 статьи 5 Закона Краснодарского края от 23 июля 2015 г. № 3223-КЗ «Об объектах культурного наследия (памятниках истории и культуры) народов Российской Федерации, расположенных на территории Краснодарского края», приказом Министерства культуры Российской Федерации от 4 июня 2015 г. № 1745 «Об утверждении требований к составлению проектов границ территорий объектов культурного наследия», пунктом 2.3 Положения об управлении государственной охраны объектов культурного наследия администрации Краснодарского края, утвержденного постановлением главы администрации (губернатора) Краснодарского края от 8 декабря 2016 г. № 1000 «Об управлении государственной охраны объектов культурного наследия администрации Краснодарского края», п р и к а з ы в а ю:

1. Утвердить:

1) границы территории выявленного объекта культурного наследия «Грунтовый могильник «Краснополянский 2», Краснодарский край, город-курорт Сочи, Адлерский район, п. Красная Поляна, центр, согласно приложению 1 к настоящему приказу;

2) режим использования территории выявленного объекта культурного наследия «Грунтовый могильник «Краснополянский 2», Краснодарский край, город-курорт Сочи, Адлерский район, п. Красная Поляна, центр, согласно приложению 2 к настоящему приказу.

2. Отделу государственного учета объектов культурного наследия управления государственной охраны объектов культурного наследия администрации Краснодарского края (Гончаров А.В.) обеспечить:

1) размещение (опубликование) настоящего приказа на сайте в информационно-телекоммуникационной сети «Интернет» admkrain.krasnodar.ru и на «Официальном интернет-портале правовой информации» (www.pravo.gov.ru);

2) направление в семидневный срок со дня принятия настоящего приказа его копии в Управление Министерства юстиции Российской Федерации по Краснодарскому краю;

3) направление в срок не более чем пять рабочих дней со дня принятия настоящего приказа его копии в филиал ППК «Роскадастр» по Краснодарскому краю;

4) направление в семидневный срок со дня принятия настоящего приказа его копии в администрацию муниципального образования городской округ город-курорт Сочи Краснодарского края.

3. Контроль за выполнением настоящего приказа оставляю за собой.

4. Приказ вступает в силу на следующий день после его официального опубликования.

Начальник управления
государственной охраны
объектов культурного наследия
администрации Краснодарского края



Г.Г. Давыденко

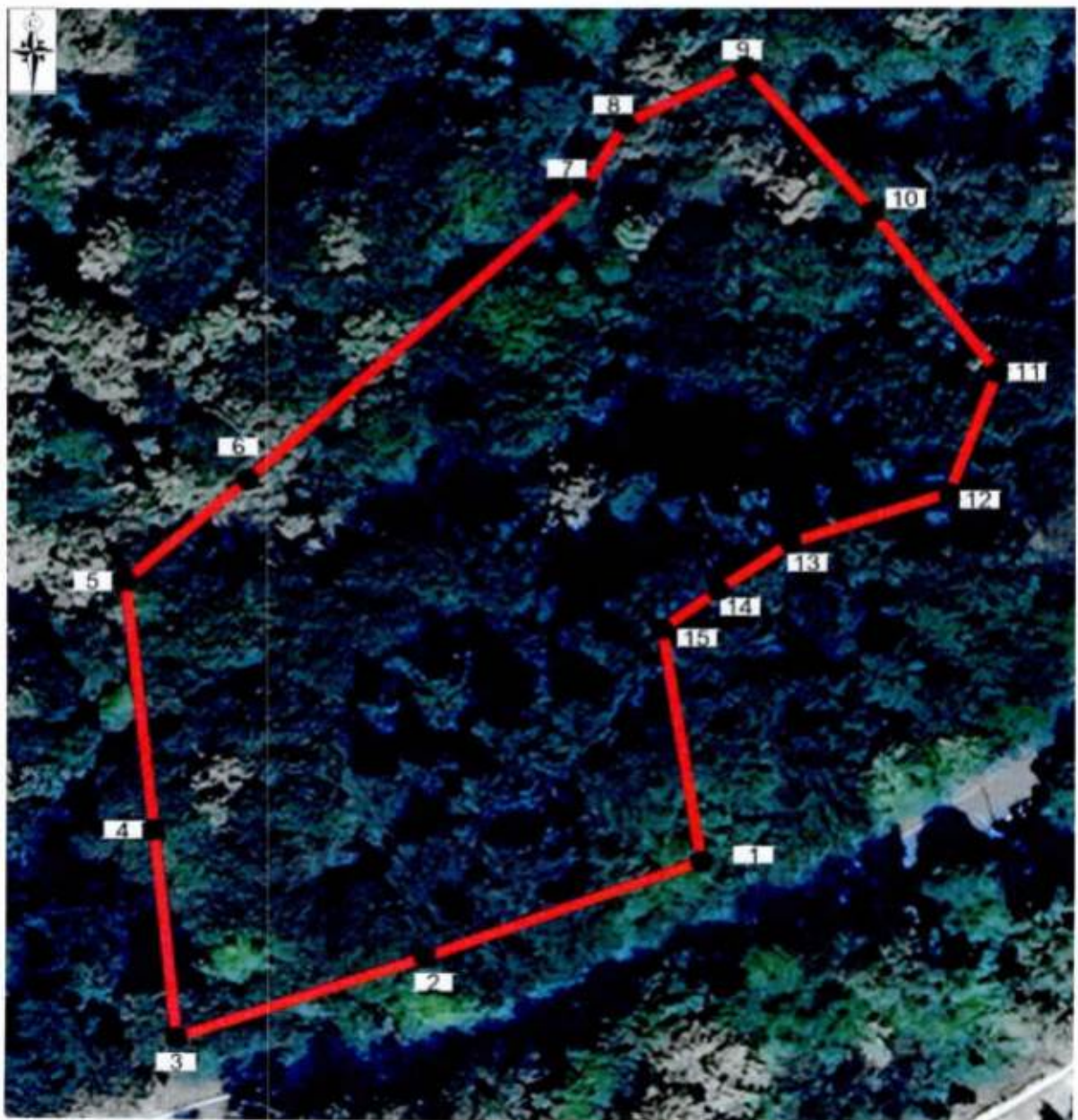
Приложение 1

УТВЕРЖДЕНЫ
приказом администрации
Краснодарского края
от 15.12.2025 № 7592-КН

ГРАНИЦЫ

территории выявленного объекта культурного наследия
«Грунтовый могильник «Краснополянский 2», Краснодарский край,
город-курорт Сочи, Адлерский район, п. Красная Поляна, центр

Карта (схема) границ территории объекта культурного наследия





Условные обозначения

- - граница территории ОКН
 ● 1 - поворотная точка границы территории ОКН

Перечень координат характерных (поворотных) точек границ территории объекта культурного наследия

№ точки	МСК23		WGS84	
	X	Y	N	E
Участок 1				
1	328324.82	2239097.16	43.686655733	40.226617542
2	328313.02	2239065.56	43.686546897	40.226226998
3	328303.15	2239037.16	43.686455781	40.225875896
4	328328.42	2239034.45	43.686682979	40.225839424
5	328358.47	2239031.12	43.686953143	40.225794722
6	328370.60	2239045.10	43.687063458	40.225966724

7	328405.47	2239083.72	43.687380448	40.226441733
8	328413.19	2239088.34	43.687450305	40.226498156
9	328419.95	2239102.10	43.687512273	40.22666804
10	328402.58	2239116.72	43.68735715	40.226851321
11	328383.31	2239130.96	43.687184896	40.227030103
12	328368.99	2239125.42	43.687055567	40.226963017
13	328363.04	2239107.28	43.68700053	40.226738722
14	328357.39	2239099.03	43.686949004	40.226637047
15	328352.69	2239092.59	43.686906177	40.226557712
1	328324.82	2239097.16	43.686655733	40.226617542
Участок 2				
16	328418.87	2239180.18	43.687508953	40.227636525
17	328422.29	2239211.41	43.687542301	40.228023424
18	328418.87	2239234.69	43.687513431	40.228312526
19	328446.24	2239274.35	43.687762999	40.228801296
20	328433.65	2239289.62	43.687650945	40.228992094
21	328424.48	2239294.45	43.687568814	40.22905303
22	328410.61	2239274.68	43.68744237	40.22880941
23	328386.24	2239251.17	43.687221124	40.228520593
24	328385.52	2239225.71	43.687212557	40.228204924
25	328401.71	2239195.35	43.687355772	40.227826576
26	328405.50	2239183.34	43.687388896	40.227677201
27	328406.12	2239177.56	43.68739402	40.227605448
16	328418.87	2239180.18	43.687508953	40.227636525
Участок 3				
28	328308.49	2239325.74	43.686527509	40.229454164
29	328315.94	2239300.99	43.68659253	40.229146382
30	328310.69	2239275.17	43.686543168	40.228826763
31	328322.41	2239273.15	43.686648478	40.228800389

32	328349.48	2239268.40	43.686891709	40.228738426
33	328364.97	2239261.06	43.687030512	40.228645648
34	328377.89	2239255.94	43.687146368	40.228580693
35	328385.32	2239258.77	43.687213467	40.228614951
36	328393.57	2239268.85	43.687288539	40.22873903
37	328418.01	2239303.89	43.687511359	40.229170833
38	328421.69	2239312.08	43.687545148	40.22927199
39	328422.44	2239319.8	43.687552529	40.229367648
40	328421.13	2239329.97	43.687541572	40.229493922
41	328410.35	2239340.32	43.687445403	40.229623497
42	328419.76	2239353.7	43.687531184	40.229788374
43	328417.32	2239363.85	43.687510055	40.229914528
44	328415.45	2239388.42	43.687495235	40.230219452
45	328389.62	2239390.65	43.687262957	40.230250018
46	328374.32	2239398.54	43.687125907	40.230349592
47	328378.03	2239386.08	43.687158277	40.230194647
48	328365.90	2239378.55	43.687048496	40.230102628
49	328359.24	2239362.87	43.686987277	40.229908919
50	328360.94	2239360.81	43.687002408	40.22988318
51	328350.98	2239343.44	43.686911351	40.229668884
52	328332.30	2239342.41	43.686743153	40.229658216
53	328317.37	2239341.01	43.686608675	40.229642536
28	328308.49	2239325.74	43.686527509	40.229454164

Начальник управления
государственной охраны
объектов культурного наследия
администрации Краснодарского края



Г.Г. Давыденко

Приложение 2

УТВЕРЖДЕН
приказом администрации
Краснодарского края
от 15.12.2025 № 1592-КН

РЕЖИМ

**использования территории выявленного объекта культурного наследия
«Грунтовый могильник «Краснополянский 2», Краснодарский край,
город-курорт Сочи, Адлерский район, п. Красная Поляна, центр**

На территории объекта культурного наследия запрещается строительство объектов капитального строительства и увеличение объемно-пространственных характеристик существующих на территории объекта культурного наследия объектов капитального строительства, проведение земляных, строительных, мелиоративных и иных работ, за исключением работ по сохранению объекта культурного наследия или его отдельных элементов, сохранению историко-градостроительной или природной среды объекта культурного наследия.

На территории объекта культурного наследия разрешается ведение хозяйственной деятельности, не противоречащей требованиям обеспечения сохранности объекта культурного наследия и позволяющей обеспечить функционирование объекта культурного наследия в современных условиях.

Границы территории объекта культурного наследия могут быть откорректированы по результатам археологических полевых работ.

Начальник управления
государственной охраны
объектов культурного наследия
администрации Краснодарского края



Г.Г. Давыденко