



АДМИНИСТРАЦИЯ КРАСНОДАРСКОГО КРАЯ
ПРИКАЗ

от 15.12.2025

г. Краснодар

№ 7590-КН

О включении объекта «Поселение «Кизинчи 2», Краснодарский край, Мостовский район, южная оконечность подошвы горы Кизинчи, первая надпойменная терраса рек Кизинчи и Ходзь, 150 м к северо-востоку от х. Кизинка, в перечень выявленных объектов культурного наследия Краснодарского края, утверждению его границ и режима использования территории

В соответствии со статьями 3.1, 5.1, 16.1, 33, 45.1 Федерального закона от 25.06.2002 № 73-ФЗ «Об объектах культурного наследия (памятниках истории и культуры) народов Российской Федерации», порядком формирования и ведения перечня выявленных объектов культурного наследия, составом сведений, включаемых в данный перечень, утвержденным приказом Министерства культуры Российской Федерации от 02.07.2015 № 1907, статьей 3, пунктом 29 части 2 статьи 5 Закона Краснодарского края от 23.07.2015 № 3223-КЗ «Об объектах культурного наследия (памятниках истории и культуры) народов Российской Федерации, расположенных на территории Краснодарского края», приказом Министерства культуры Российской Федерации от 04.06.2015 № 1745 «Об утверждении требований к составлению проектов границ территорий объектов культурного наследия», пунктом 2.3 Положения об управлении государственной охраны объектов культурного наследия администрации Краснодарского края, утвержденного постановлением главы администрации (губернатора) Краснодарского края от 08.12.2016 № 1000 «Об управлении государственной охраны объектов культурного наследия администрации Краснодарского края», **п р и к а з ы в а ю:**

1. Включить в перечень выявленных объектов культурного наследия Краснодарского края объект «Поселение «Кизинчи 2», Краснодарский край, Мостовский район, южная оконечность подошвы горы Кизинчи, первая надпойменная терраса рек Кизинчи и Ходзь, 150 м к северо-востоку от х. Кизинка.

2. Утвердить:

1) границы территории выявленного объекта культурного наследия «Поселение «Кизинчи 2», Краснодарский край, Мостовский район, южная оконечность подошвы горы Кизинчи, первая надпойменная терраса

рек Кизинчи и Ходзь, 150 м к северо-востоку от х. Кизинка, согласно приложению 1 к настоящему приказу;

2) режим использования территории выявленного объекта культурного наследия «Поселение «Кизинчи 2», Краснодарский край, Мостовский район, южная оконечность подошвы горы Кизинчи, первая надпойменная терраса рек Кизинчи и Ходзь, 150 м к северо-востоку от х. Кизинка, согласно приложению 2 к настоящему приказу.

3. Отделу государственного учета объектов культурного наследия управления государственной охраны объектов культурного наследия администрации Краснодарского края (Гончаров А.В.) обеспечить:

1) размещение (опубликование) настоящего приказа на сайте в информационно-телекоммуникационной сети «Интернет» admkrain.krasnodar.ru и на «Официальном интернет-портале правовой информации» (www.pravo.gov.ru);

2) размещение на официальном сайте администрации Краснодарского края в информационно-телекоммуникационной сети «Интернет» актуализированного перечня выявленных объектов культурного наследия Краснодарского края;

3) направление в семидневный срок со дня принятия настоящего приказа его копии в Управление Министерства юстиции Российской Федерации по Краснодарскому краю;

4) направить уведомления о выявленных объектах культурного наследия собственникам и (или) пользователям земельных участков, на которых или в которых обнаружены объекты археологического наследия;

5) направление в срок не более чем пять рабочих дней со дня принятия настоящего приказа его копии в филиал ППК «Роскадастр» по Краснодарскому краю;

6) направление в семидневный срок со дня принятия настоящего приказа его копии в администрацию муниципального образования Мостовский муниципальный район Краснодарского края.

4. Контроль за выполнением настоящего приказа оставляю за собой.

5. Приказ вступает в силу на следующий день после его официального опубликования.

Начальник управления
государственной охраны
объектов культурного наследия
администрации Краснодарского края



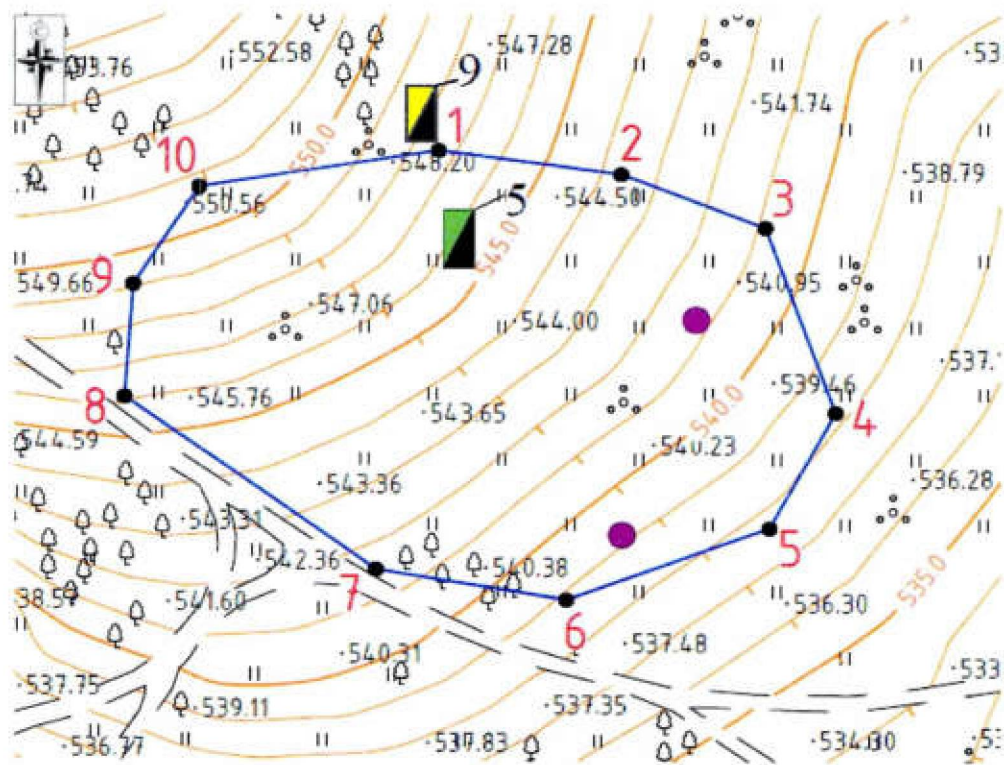
Г.Г. Давыденко

УТВЕРЖДЕНЫ
приказом администрации
Краснодарского края
от 15.12.2025 № 1590-КН






ГРАНИЦЫ

территории выявленного объекта культурного наследия
«Поселение «Кизинчи 2», Краснодарский край, Мостовский район,
южная оконечность подошвы горы Кизинчи, первая надпойменная
терраса рек Кизинчи и Ходзь, 150 м к северо-востоку от х. Кизинка

Карта (схема) границ территории объекта культурного наследия



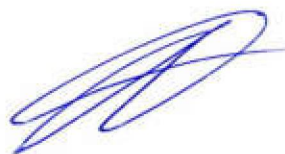
Условные обозначения

-  - граница поселения "Кизинчи 2"
-  - поворотная точка границы территории ОКН и ее номер
-  - точка сбора подъемного материала (безмасштабно)
- шурф 9  - археологический шурф без материала (безмасштабно)
- шурф 5  - археологический шурф с материалом (безмасштабно)

Перечень координат характерных (поворотных) точек границ территории
объекта культурного наследия

| № | Координаты характерных точек во Всемирной геодезической системе координат (WGS-84) | | Координаты характерных точек в местной системе координат (МСК-23) | |
|----|--|--------------|---|------------|
| | N | E | X | Y |
| 1 | 44.202861926 | 40.616081860 | 385468.28 | 2270753.94 |
| 2 | 44.202817844 | 40.616546536 | 385463.22 | 2270791.06 |
| 3 | 44.202717100 | 40.616914554 | 385451.89 | 2270820.43 |
| 4 | 44.202366574 | 40.617096356 | 385412.88 | 2270834.79 |
| 5 | 44.202144074 | 40.616929335 | 385388.21 | 2270821.33 |
| 6 | 44.202005203 | 40.616413771 | 385372.97 | 2270780.05 |
| 7 | 44.202061080 | 40.615928191 | 385379.35 | 2270741.26 |
| 8 | 44.202388888 | 40.615285243 | 385416.00 | 2270690.03 |
| 9 | 44.202602313 | 40.615305896 | 385439.71 | 2270691.79 |
| 10 | 44.202788706 | 40.615472278 | 385460.36 | 2270705.18 |
| 1 | 44.202861926 | 40.616081860 | 385468.28 | 2270753.94 |

Начальник управления
государственной охраны
объектов культурного наследия
администрации Краснодарского края



Г.Г. Давыденко

Приложение 2

УТВЕРЖДЕН
приказом администрации
Краснодарского края
от 15.12.2025 № 1590-КН

РЕЖИМ

**использования территории выявленного объекта культурного наследия
«Поселение «Кизинчи 2», Краснодарский край, Мостовский район,
южная оконечность подошвы горы Кизинчи, первая надпойменная
терраса рек Кизинчи и Ходзь, 150 м к северо-востоку от х. Кизинка**

На территории объекта культурного наследия запрещается строительство объектов капитального строительства и увеличение объемно-пространственных характеристик существующих на территории объекта культурного наследия объектов капитального строительства, проведение земляных, строительных, мелиоративных и иных работ, за исключением работ по сохранению объекта культурного наследия или его отдельных элементов, сохранению историко-градостроительной или природной среды объекта культурного наследия.

На территории объекта культурного наследия разрешается ведение хозяйственной деятельности, не противоречащей требованиям обеспечения сохранности объекта культурного наследия и позволяющей обеспечить функционирование объекта культурного наследия в современных условиях.

Границы территории объекта культурного наследия могут быть откорректированы по результатам археологических полевых работ.

Начальник управления
государственной охраны
объектов культурного наследия
администрации Краснодарского края

Г.Г. Давыденко