



АДМИНИСТРАЦИЯ КРАСНОДАРСКОГО КРАЯ
ПРИКАЗ

от 16.12.2025

г. Краснодар

№ 7615-КН

Об утверждении границ и режима использования территории объекта культурного наследия федерального значения «Курганная группа «Новодеревянковская 8» (3 насыпи)», эпоха бронзы – позднее средневековье, Краснодарский край, Каневской район, ст-ца Новодеревянковская, 1,4 км к востоку от восточной окраины станции

В соответствии со статьями 3.1, 5.1, 9.1, 33 Федерального закона от 25 июня 2002 г. № 73-ФЗ «Об объектах культурного наследия (памятниках истории и культуры) народов Российской Федерации», статьей 3 Закона Краснодарского края от 23 июля 2015 г. № 3223-КЗ «Об объектах культурного наследия (памятниках истории и культуры) народов Российской Федерации, расположенных на территории Краснодарского края», приказом Министерства культуры Российской Федерации от 4 июня 2015 г. № 1745 «Об утверждении требований к составлению проектов границ территорий объектов культурного наследия», пунктом 2.3 Положения об управлении государственной охраны объектов культурного наследия администрации Краснодарского края, утвержденного постановлением главы администрации (губернатора) Краснодарского края от 8 декабря 2016 г. № 1000 «Об управлении государственной охраны объектов культурного наследия администрации Краснодарского края», п р и к а з ы в а ю:

1. Утвердить:

1) границы территории объекта культурного наследия федерального значения «Курганная группа «Новодеревянковская 8» (3 насыпи)», эпоха бронзы – позднее средневековье, Краснодарский край, Каневской район, ст-ца Новодеревянковская, 1,4 км к востоку от восточной окраины станицы, согласно приложению 1 к настоящему приказу;

2) режим использования территории объекта культурного наследия федерального значения «Курганная группа «Новодеревянковская 8» (3 насыпи)», эпоха бронзы – позднее средневековье, Краснодарский край,

Каневской район, ст-ца Новодеревянковская, 1,4 км к востоку от восточной окраины станицы, согласно приложению 2 к настоящему приказу.

2. Отделу государственного учета объектов культурного наследия управления государственной охраны объектов культурного наследия администрации Краснодарского края (Гончаров А.В.) обеспечить:

1) размещение (опубликование) настоящего приказа на сайте в информационно-телекоммуникационной сети «Интернет» admkrain.krasnodar.ru и на «Официальном интернет-портале правовой информации» (www.pravo.gov.ru);

2) направление в семидневный срок со дня принятия настоящего приказа его копии в Управление Министерства юстиции Российской Федерации по Краснодарскому краю;

3) направление в срок не более чем пять рабочих дней со дня принятия настоящего приказа его копии в филиал ППК «Роскадастр» по Краснодарскому краю;

4) направление в семидневный срок со дня принятия настоящего приказа его копии в администрацию муниципального образования Каневской район.

3. Контроль за выполнением настоящего приказа оставляю за собой.

4. Приказ вступает в силу на следующий день после его официального опубликования.

Начальник управления
государственной охраны
объектов культурного наследия
администрации Краснодарского края



Г.Г. Давыденко

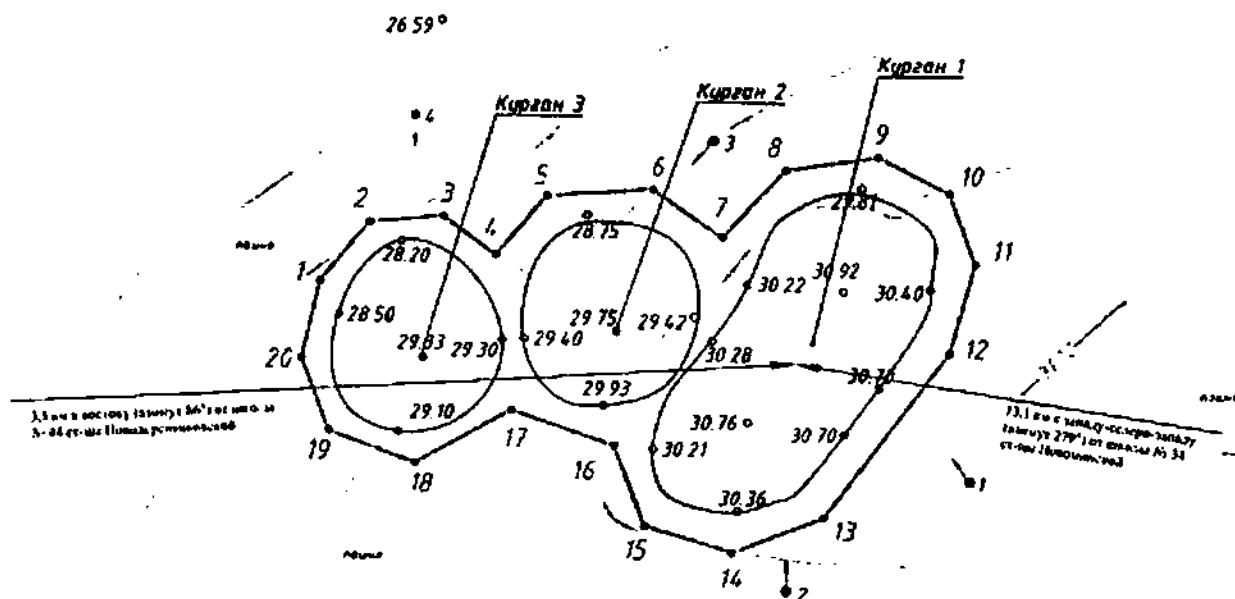
Приложение 1

УТВЕРЖДЕНЫ
приказом администрации
Краснодарского края
от 16.10.2025 № 1615-КН






ГРАНИЦЫ

территории объекта культурного наследия федерального значения
«Курганная группа «Новодеревянковская 8» (3 насыни)»,
эпоха бронзы – позднее средневековье, Краснодарский край,
Каневской район, ст-ца Новодеревянковская,
1,4 км к востоку от восточной окраины станицы

Карта (схема) границ территории объекта культурного наследия



УСЛОВНЫЕ ОБОЗНАЧЕНИЯ

-  горизонтали
-  пола кургана
-  граница территории объекта культурного наследия
-  1 поворотная точка и ее номер
-  точка фотофиксации

Перечень координат характерных (поворотных) точек границ территории
объекта культурного наследия

№	Координаты характерных точек во Всемирной геодезической системе координат (WGS-84)		Координаты характерных точек в местной системе координат (МСК-23)	
	СШ	ВД	X	Y
1	46.322572129	38.794185646	621305.05	1362558.74
2	46.322679177	38.794313702	621317.05	1362568.48
3	46.322689850	38.794508506	621318.39	1362583.47
4	46.322620315	38.794647198	621310.77	1362594.23
5	46.322728136	38.794780330	621322.86	1362604.36
6	46.322739572	38.795057731	621324.35	1362625.71
7	46.322651457	38.795240946	621314.70	1362639.92
8	46.322774620	38.795405081	621328.52	1362652.42
9	46.322797627	38.795649152	621331.27	1362671.19
10	46.322730629	38.795835665	621323.97	1362685.63
11	46.322600692	38.795903342	621309.58	1362690.99
12	46.322439855	38.795837725	621291.65	1362686.12
13	46.322140081	38.795511002	621258.07	1362661.30
14	46.322078148	38.795275707	621251.00	1362643.25
15	46.322125681	38.795042941	621256.10	1362625.27
16	46.322274525	38.794960480	621272.58	1362618.75
17	46.322339313	38.794692129	621279.57	1362598.01
18	46.322242420	38.794438918	621268.60	1362578.62
19	46.322301246	38.794211901	621274.96	1362561.07
20	46.322433286	38.794139317	621289.58	1362555.33
1	46.322572129	38.794185646	621305.05	1362558.74

Начальник управления
государственной охраны
объектов культурного наследия
администрации Краснодарского края



Г.Г. Давыденко

Приложение 2

УТВЕРЖДЕН
приказом администрации
Краснодарского края
от 16.12.2025 № 1675-КН

РЕЖИМ

использования территории объекта культурного наследия федерального значения «Курганная группа «Новодеревянковская 8» (3 насыпи)», эпоха бронзы – позднее средневековье, Краснодарский край, Каневской район, ст-ца Новодеревянковская, 1,4 км к востоку от восточной окраины станции

На территории объекта культурного наследия запрещается строительство объектов капитального строительства и увеличение объемно-пространственных характеристик существующих на территории объекта культурного наследия объектов капитального строительства, проведение земляных, строительных, мелиоративных и иных работ, за исключением работ по сохранению объекта культурного наследия или его отдельных элементов, сохранению историко-градостроительной или природной среды объекта культурного наследия.

На территории объекта культурного наследия разрешается ведение хозяйственной деятельности, не противоречащей требованиям обеспечения сохранности объекта культурного наследия и позволяющей обеспечить функционирование объекта культурного наследия в современных условиях.

Границы территории объекта культурного наследия могут быть откорректированы по результатам археологических полевых работ.

Начальник управления
государственной охраны
объектов культурного наследия
администрации Краснодарского края



Г.Г. Давыденко