



**АДМИНИСТРАЦИЯ КРАСНОДАРСКОГО КРАЯ**  
**ПРИКАЗ**

от 11.12.2025

г. Краснодар

№ 7540-141

**Об утверждении границ и режима использования территории объекта культурного наследия федерального значения «Курганная группа «Белевцы 6» (12 насыпей)», эпоха железа, Краснодарский край, Динской район, х. Карла Маркса, 0,85 км к юго–востоку от западной окраины хутора**

В соответствии со статьями 3.1, 5.1, 9.1, 33 Федерального закона от 25 июня 2002 г. № 73-ФЗ «Об объектах культурного наследия (памятниках истории и культуры) народов Российской Федерации», статьей 3 Закона Краснодарского края от 23 июля 2015 г. № 3223-КЗ «Об объектах культурного наследия (памятниках истории и культуры) народов Российской Федерации, расположенных на территории Краснодарского края», приказом Министерства культуры Российской Федерации от 4 июня 2015 г. № 1745 «Об утверждении требований к составлению проектов границ территорий объектов культурного наследия», пунктом 2.3 Положения об управлении государственной охраны объектов культурного наследия администрации Краснодарского края, утвержденного постановлением главы администрации (губернатора) Краснодарского края от 8 декабря 2016 г. № 1000 «Об управлении государственной охраны объектов культурного наследия администрации Краснодарского края», п р и к а з ы в а ю:

1. Утвердить:

1) границы территории объекта культурного наследия федерального значения «Курганная группа «Белевцы 6» (12 насыпей)», эпоха железа, Краснодарский край, Динской район, х. Карла Маркса, 0,85 км к юго–востоку от западной окраины хутора, согласно приложению 1 к настоящему приказу;

2) режим использования территории объекта культурного наследия федерального значения «Курганная группа «Белевцы 6» (12 насыпей)», эпоха железа, Краснодарский край, Динской район, х. Карла Маркса, 0,85 км к юго–востоку от западной окраины хутора, согласно приложению 2 к настоящему приказу.

2. Отделу государственного учета объектов культурного наследия

управления государственной охраны объектов культурного наследия администрации Краснодарского края (Гончаров А.В.) обеспечить:

1) размещение (опубликование) настоящего приказа на сайте в информационно-телекоммуникационной сети «Интернет» [admkrain.krasnodar.ru](http://admkrain.krasnodar.ru) и на «Официальном интернет-портале правовой информации» ([www.pravo.gov.ru](http://www.pravo.gov.ru));

2) направление в семидневный срок со дня принятия настоящего приказа его копии в Управление Министерства юстиции Российской Федерации по Краснодарскому краю;

3) направление в срок не более чем пять рабочих дней со дня принятия настоящего приказа его копии в филиал ППК «Роскадастр» по Краснодарскому краю;

4) направление в семидневный срок со дня принятия настоящего приказа его копии в администрацию муниципального образования Динской район.

3. Контроль за выполнением настоящего приказа оставляю за собой.

4. Приказ вступает в силу на следующий день после его официального опубликования.

Начальник управления  
государственной охраны  
объектов культурного наследия  
администрации Краснодарского края



Г.Г. Давыденко

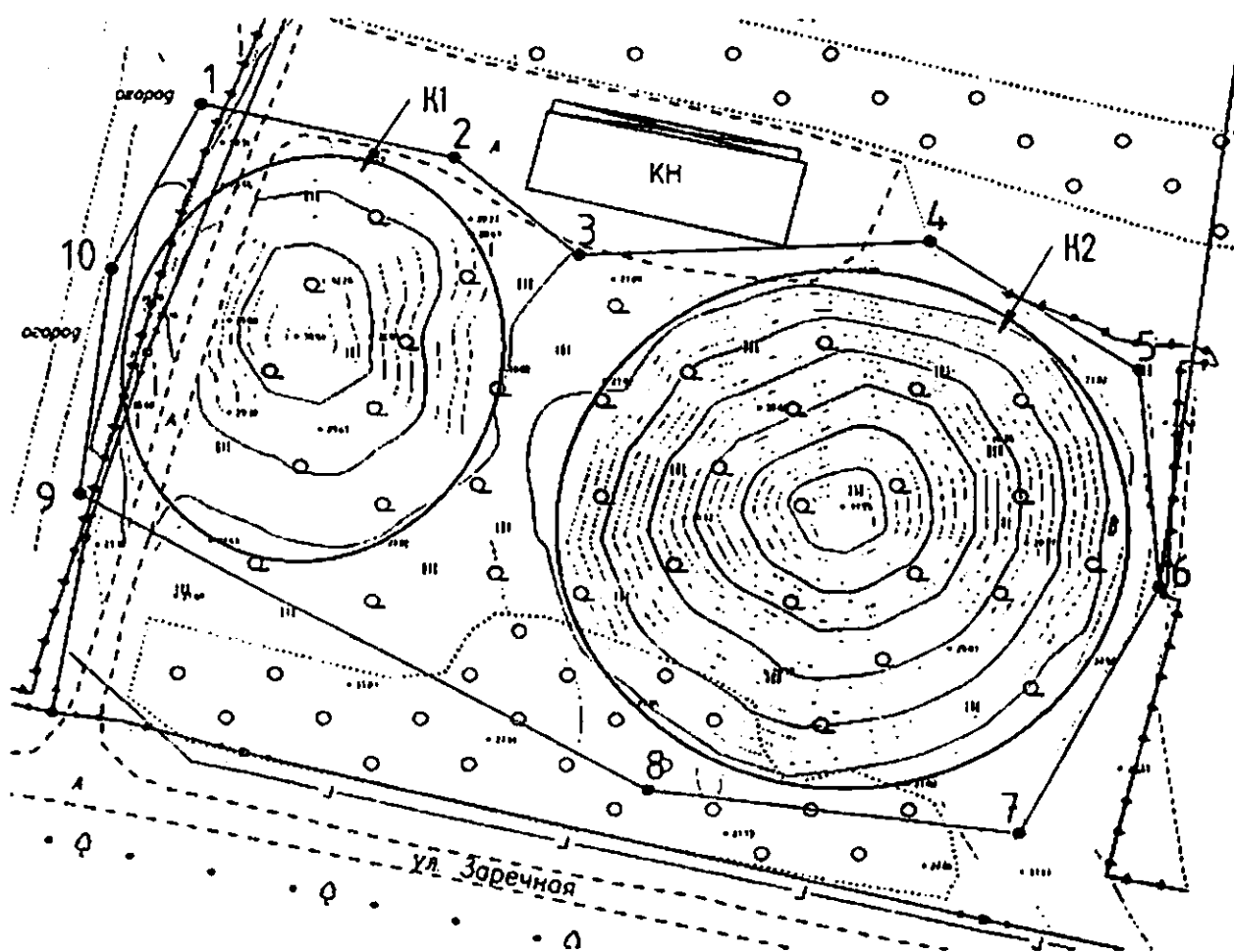
Приложение 1

УТВЕРЖДЕНЫ  
приказом администрации  
Краснодарского края  
от 11.12.2025 № 1540-КН

**ГРАНИЦЫ**

территории объекта культурного наследия федерального значения  
«Курганная группа «Белевцы 6» (12 насыпей)», эпоха железа,  
Краснодарский край, Динской район, х. Карла Маркса,  
0,85 км к юго-востоку от западной окраины хутора

Карта (схема) границ территории объекта культурного наследия



## Условные обозначения



граница насыпи кургана



граница территории ОКН

7

поворотная точка границы территории ОКН и ее номер

## Перечень координат характерных (поворотных) точек границ территории объекта культурного наследия

№	Координаты характерных точек во Всемирной геодезической системе координат (WGS-84)		Координаты характерных точек в местной системе координат (МСК-23)	
	N	E	X	Y
1	45.22940562	39.02362924	500009.76	1381809.17
2	45.22932495	39.02409108	500001.26	1381845.56
3	45.22918795	39.02431785	499986.26	1381863.56
4	45.22920125	39.02495765	499988.39	1381913.79
5	45.22901432	39.02533734	499968.00	1381943.87
6	45.22871105	39.02537189	499934.33	1381947.02
7	45.2283644	39.02511705	499895.55	1381927.51
8	45.22843129	39.02443993	499902.29	1381874.23
9	45.22885622	39.02340399	499948.47	1381792.27
10	45.22917408	39.02346403	499983.86	1381796.53
1	45.22940562	39.02362924	500009.76	1381809.17

Начальник управления  
государственной охраны  
объектов культурного наследия  
администрации Краснодарского края

Г.Г. Давыденко

Приложение 2

УТВЕРЖДЕН  
приказом администрации  
Краснодарского края  
от 11.12.2025 № 1540-КН

**РЕЖИМ**

**использования территории объекта культурного наследия федерального значения «Курганная группа «Белевцы 6» (12 насыпей)», эпоха железа, Краснодарский край, Динской район, х. Карла Маркса, 0,85 км к юго–востоку от западной окраины хутора**

На территории объекта культурного наследия запрещается строительство объектов капитального строительства и увеличение объемно-пространственных характеристик существующих на территории объекта культурного наследия объектов капитального строительства, проведение земляных, строительных, мелиоративных и иных работ, за исключением работ по сохранению объекта культурного наследия или его отдельных элементов, сохранению историко-градостроительной или природной среды объекта культурного наследия.

На территории объекта культурного наследия разрешается ведение хозяйственной деятельности, не противоречащей требованиям обеспечения сохранности объекта культурного наследия и позволяющей обеспечить функционирование объекта культурного наследия в современных условиях.

Границы территории объекта культурного наследия могут быть откорректированы по результатам археологических полевых работ.

Начальник управления  
государственной охраны  
объектов культурного наследия  
администрации Краснодарского края



Г.Г. Давыденко