



АДМИНИСТРАЦИЯ КРАСНОДАРСКОГО КРАЯ
ПРИКАЗ

от 11.12.2025

г. Краснодар

№ 7539-КН

**Об утверждении границ и режима использования территории
объекта культурного наследия федерального значения
«Курган «Белевцы 4», эпоха железа, Краснодарский край,
Динской район, х. Карла Маркса, 0,95 км к юго-юго-западу
от южной окраины хутора**

В соответствии со статьями 3.1, 5.1, 9.1, 33 Федерального закона от 25 июня 2002 г. № 73-ФЗ «Об объектах культурного наследия (памятниках истории и культуры) народов Российской Федерации», статьей 3 Закона Краснодарского края от 23 июля 2015 г. № 3223-КЗ «Об объектах культурного наследия (памятниках истории и культуры) народов Российской Федерации, расположенных на территории Краснодарского края», приказом Министерства культуры Российской Федерации от 4 июня 2015 г. № 1745 «Об утверждении требований к составлению проектов границ территорий объектов культурного наследия», пунктом 2.3 Положения об управлении государственной охраны объектов культурного наследия администрации Краснодарского края, утвержденного постановлением главы администрации (губернатора) Краснодарского края от 8 декабря 2016 г. № 1000 «Об управлении государственной охраны объектов культурного наследия администрации Краснодарского края», п р и к а з ы в а ю:

1. Утвердить:

1) границы территории объекта культурного наследия федерального значения «Курган «Белевцы 4», эпоха железа, Краснодарский край, Динской район, х. Карла Маркса, 0,95 км к юго-юго-западу от южной окраины хутора, согласно приложению 1 к настоящему приказу;

2) режим использования территории объекта культурного наследия федерального значения «Курган «Белевцы 4», эпоха железа, Краснодарский край, Динской район, х. Карла Маркса, 0,95 км к юго-юго-западу от южной окраины хутора, согласно приложению 2 к настоящему приказу.

2. Отделу государственного учета объектов культурного наследия управления государственной охраны объектов культурного наследия

администрации Краснодарского края (Гончаров А.В.) обеспечить:

1) размещение (опубликование) настоящего приказа на сайте в информационно-телекоммуникационной сети «Интернет» admkrai.krasnodar.ru и на «Официальном интернет-портале правовой информации» (www.pravo.gov.ru);

2) направление в семидневный срок со дня принятия настоящего приказа его копии в Управление Министерства юстиции Российской Федерации по Краснодарскому краю;

3) направление в срок не более чем пять рабочих дней со дня принятия настоящего приказа его копии в филиал ППК «Роскадастр» по Краснодарскому краю;

4) направление в семидневный срок со дня принятия настоящего приказа его копии в администрацию муниципального образования Динской район.

3. Контроль за выполнением настоящего приказа оставляю за собой.

4. Приказ вступает в силу на следующий день после его официального опубликования.

Начальник управления
государственной охраны
объектов культурного наследия
администрации Краснодарского края



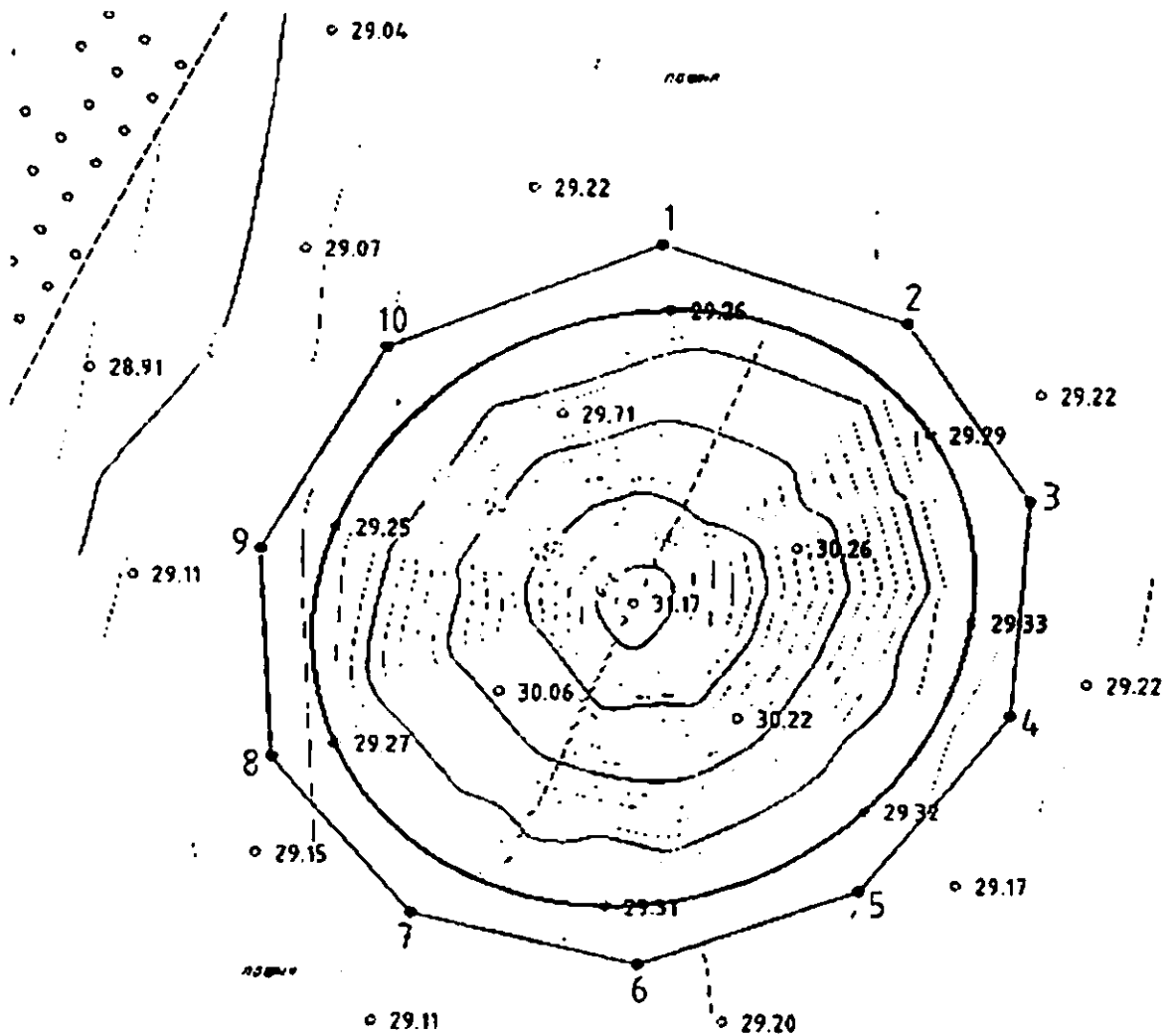
Г.Г. Давыденко

Приложение 1

УТВЕРЖДЕНЫ
приказом администрации
Краснодарского края
от 11.12.2025 № 1533-КМ

ГРАНИЦЫ
территории объекта культурного наследия федерального значения
«Курган «Белевцы 4», эпоха железа, Краснодарский край,
Динской район, х. Карла Маркса, 0,95 км к юго-юго-западу
от южной окраины хутора

Карта (схема) границ территории объекта культурного наследия



Условные обозначения



граница насыпи кургана



граница территории ОКН



поворотная точка границы территории ОКН и ее номер

Перечень координат характерных (поворотных) точек границ территории объекта культурного наследия

№	Координаты характерных точек во Всемирной геодезической системе координат (WGS-84)		Координаты характерных точек в местной системе координат (МСК-23)	
	N	E	X	Y
1	45.235617570	39.050195758	500727.36	1383886.36
2	45.235528535	39.050534956	500717.82	1383913.12
3	45.235336668	39.050702862	500696.67	1383926.59
4	45.235106264	39.050673967	500671.03	1383924.66
5	45.234919730	39.050463786	500650.08	1383908.43
6	45.234842195	39.050157250	500641.15	1383884.47
7	45.234898665	39.049842483	500647.10	1383859.67
8	45.235068510	39.049649150	500665.77	1383844.24
9	45.235293760	39.049635544	500690.79	1383842.84
10	45.235508513	39.049812729	500714.84	1383856.44
1	45.235617570	39.050195758	500727.36	1383886.36

Начальник управления
государственной охраны
объектов культурного наследия
администрации Краснодарского края

Г.Г. Давыденко

Приложение 2

УТВЕРЖДЕН
приказом администрации
Краснодарского края
от 11.12.2015 № 1533-КН

РЕЖИМ

использования территории объекта культурного наследия федерального значения «Курган «Белевцы 4», эпоха железа, Краснодарский край, Динской район, х. Карла Маркса, 0,95 км к юго-юго-западу от южной окраины хутора

На территории объекта культурного наследия запрещается строительство объектов капитального строительства и увеличение объемно-пространственных характеристик существующих на территории объекта культурного наследия объектов капитального строительства, проведение земляных, строительных, мелиоративных и иных работ, за исключением работ по сохранению объекта культурного наследия или его отдельных элементов, сохранению историко-градостроительной или природной среды объекта культурного наследия.

На территории объекта культурного наследия разрешается ведение хозяйственной деятельности, не противоречащей требованиям обеспечения сохранности объекта культурного наследия и позволяющей обеспечить функционирование объекта культурного наследия в современных условиях.

Границы территории объекта культурного наследия могут быть откорректированы по результатам археологических полевых работ.

Начальник управления
государственной охраны
объектов культурного наследия
администрации Краснодарского края



Г.Г. Давыденко