



АДМИНИСТРАЦИЯ КРАСНОДАРСКОГО КРАЯ
ПРИКАЗ

от 11.12.2025

г. Краснодар

№ 7538-КН

**Об утверждении границ и режима использования территории
объекта культурного наследия федерального значения
«Курганная группа «Белевцы 3» (4 насыпи)»,
эпоха железа, Краснодарский край, Динской район,
х. Карла Маркса, 0,15 км к юго–западу от южной окраины хутора**

В соответствии со статьями 3.1, 5.1, 9.1, 33 Федерального закона от 25 июня 2002 г. № 73-ФЗ «Об объектах культурного наследия (памятниках истории и культуры) народов Российской Федерации», статьей 3 Закона Краснодарского края от 23 июля 2015 г. № 3223-КЗ «Об объектах культурного наследия (памятниках истории и культуры) народов Российской Федерации, расположенных на территории Краснодарского края», приказом Министерства культуры Российской Федерации от 4 июня 2015 г. № 1745 «Об утверждении требований к составлению проектов границ территорий объектов культурного наследия», пунктом 2.3 Положения об управлении государственной охраны объектов культурного наследия администрации Краснодарского края, утвержденного постановлением главы администрации (губернатора) Краснодарского края от 8 декабря 2016 г. № 1000 «Об управлении государственной охраны объектов культурного наследия администрации Краснодарского края», п р и к а з ы в а ю:

1. Утвердить:

1) границы территории объекта культурного наследия федерального значения «Курганная группа «Белевцы 3» (4 насыпи)», эпоха железа, Краснодарский край, Динской район, х. Карла Маркса, 0,15 км к юго–западу от южной окраины хутора, согласно приложению 1 к настоящему приказу;

2) режим использования территории объекта культурного наследия федерального значения «Курганная группа «Белевцы 3» (4 насыпи)», эпоха железа, Краснодарский край, Динской район, х. Карла Маркса, 0,15 км к юго–западу от южной окраины хутора, согласно приложению 2 к настоящему приказу.

2. Отделу государственного учета объектов культурного наследия

управления государственной охраны объектов культурного наследия администрации Краснодарского края (Гончаров А.В.) обеспечить:

1) размещение (опубликование) настоящего приказа на сайте в информационно-телекоммуникационной сети «Интернет» admkrai.krasnodar.ru и на «Официальном интернет-портале правовой информации» (www.pravo.gov.ru);

2) направление в семидневный срок со дня принятия настоящего приказа его копии в Управление Министерства юстиции Российской Федерации по Краснодарскому краю;

3) направление в срок не более чем пять рабочих дней со дня принятия настоящего приказа его копии в филиал ППК «Роскадастр» по Краснодарскому краю;

4) направление в семидневный срок со дня принятия настоящего приказа его копии в администрацию муниципального образования Динской район.

3. Контроль за выполнением настоящего приказа оставляю за собой.

4. Приказ вступает в силу на следующий день после его официального опубликования.

Начальник управления
государственной охраны
объектов культурного наследия
администрации Краснодарского края



Г.Г. Давыденко

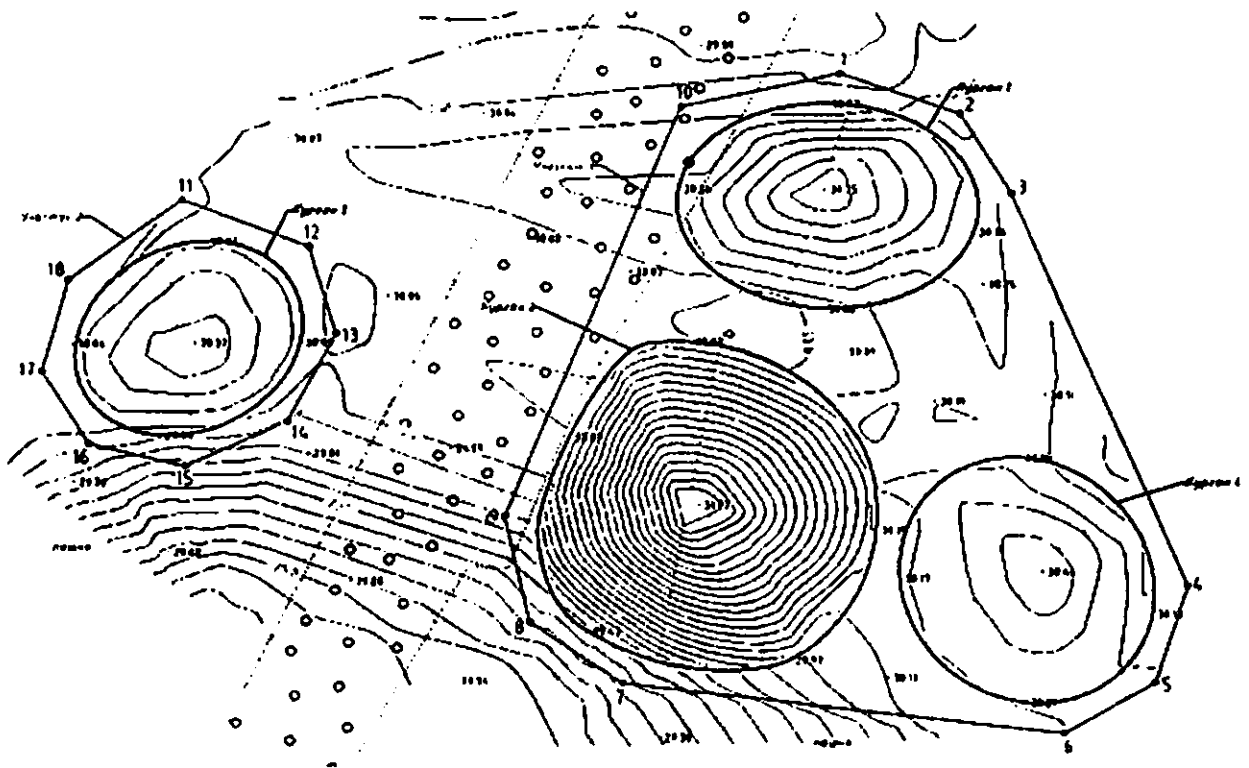
Приложение 1

УТВЕРЖДЕНЫ
приказом администрации
Краснодарского края
от 11.12.2025 № 1538-КН

ГРАНИЦЫ

территории объекта культурного наследия федерального значения
«Курганная группа «Белевцы 3» (4 насыпи)»,
эпоха железа, Краснодарский край, Динской район,
х. Карла Маркса, 0,15 км к юго-западу от южной окраины хутора

Карта (схема) границ территории объекта культурного наследия



Условные обозначения



граница насыпи кургана



граница территории ОКН

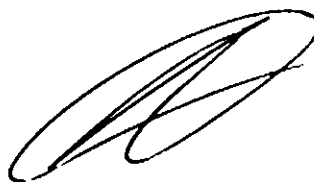


поворотная точка границы
территории ОКН и ее номер

Перечень координат характерных (поворотных) точек границ территории
объекта культурного наследия

№	Координаты характерных точек во Всемирной геодезической системе координат (WGS-84)		Координаты характерных точек в местной системе координат (МСК-23)	
	N	E	X	Y
Участок 1				
1	45.242186679	39.054355190	501461.75	1384203.28
2	45.242100961	39.054669105	501452.55	1384228.05
3	45.241936960	39.054801627	501434.47	1384238.70
4	45.241143166	39.055260044	501346.73	1384275.86
5	45.240947665	39.055175471	501324.91	1384269.51
6	45.240848046	39.054936865	501313.59	1384250.92
7	45.240956607	39.053780761	501324.45	1384159.99
8	45.241082996	39.053540358	501338.25	1384140.93
9	45.241294105	39.053474173	501361.64	1384135.42
10	45.242120973	39.053940773	501454.02	1384170.84
1	45.242186679	39.054355190	501461.75	1384203.28
Участок 2				
11	45.241935975	39.052630687	501432.10	1384068.25
12	45.241841962	39.052963205	501421.99	1384094.50
13	45.241668870	39.053033015	501402.83	1384100.23
14	45.241488199	39.052904347	501382.62	1384090.40
15	45.241399345	39.052634281	501372.46	1384069.32
16	45.241445326	39.052383850	501377.31	1384049.59
17	45.241595393	39.052261821	501393.86	1384039.79
18	45.241778428	39.052332138	501414.28	1384045.04
11	45.241935975	39.052630687	501432.10	1384068.25

Начальник управления
государственной охраны
объектов культурного наследия
администрации Краснодарского края



Г.Г. Давыденко

Приложение 2

УТВЕРЖДЕН
приказом администрации
Краснодарского края
от 11.12.2025 № 1538-КН

РЕЖИМ

использования территории объекта культурного наследия федерального значения «Курганная группа «Белевцы 3» (4 насыпи)», эпоха железа, Краснодарский край, Динской район, х. Карла Маркса, 0,15 км к юго-западу от южной окраины хутора

На территории объекта культурного наследия запрещается строительство объектов капитального строительства и увеличение объемно-пространственных характеристик существующих на территории объекта культурного наследия объектов капитального строительства, проведение земляных, строительных, мелиоративных и иных работ, за исключением работ по сохранению объекта культурного наследия или его отдельных элементов, сохранению историко-градостроительной или природной среды объекта культурного наследия.

На территории объекта культурного наследия разрешается ведение хозяйственной деятельности, не противоречащей требованиям обеспечения сохранности объекта культурного наследия и позволяющей обеспечить функционирование объекта культурного наследия в современных условиях.

Границы территории объекта культурного наследия могут быть откорректированы по результатам археологических полевых работ.

Начальник управления
государственной охраны
объектов культурного наследия
администрации Краснодарского края



Г.Г. Давыденко