



**АДМИНИСТРАЦИЯ КРАСНОДАРСКОГО КРАЯ**  
**ПРИКАЗ**

от 10.12.2025

г. Краснодар

№ 1535-КН

**Об утверждении границ и режима использования территории объекта культурного наследия регионального значения «Храм Святителя Николая Чудотворца», 1906 г., Краснодарский край, город Геленджик, с. Адербиевка, ул. Октябрьская, 43а**

В соответствии со статьями 3.1, 5.1, 33 Федерального закона от 25 июня 2002 г. № 73-ФЗ «Об объектах культурного наследия (памятниках истории и культуры) народов Российской Федерации», приказом Министерства культуры Российской Федерации от 4 июня 2015 г. № 1745 «Об утверждении требований к составлению проектов границ территорий объектов культурного наследия», пунктом 3.9.8 Положения об управлении государственной охраны объектов культурного наследия администрации Краснодарского края, утвержденного постановлением главы администрации (губернатора) Краснодарского края от 8 декабря 2016 г. № 1000 «Об управлении государственной охраны объектов культурного наследия администрации Краснодарского края», п р и к а з ы в а ю:

1. Утвердить:

1) границы территории объекта культурного наследия регионального значения «Храм Святителя Николая Чудотворца», 1906 г., Краснодарский край, город Геленджик, с. Адербиевка, ул. Октябрьская, 43а, согласно приложению 1 к настоящему приказу;

2) режим использования территории объекта культурного наследия регионального значения «Храм Святителя Николая Чудотворца», 1906 г., Краснодарский край, город Геленджик, с. Адербиевка, ул. Октябрьская, 43а, согласно приложению 2 к настоящему приказу.

2. Отделу государственного учета объектов культурного наследия управления государственной охраны объектов культурного наследия администрации Краснодарского края (Гончаров А.В.) обеспечить:

1) размещение (опубликование) настоящего приказа на сайте в информационно-телекоммуникационной сети «Интернет» [admkrain.krasnodar.ru](http://admkrain.krasnodar.ru) и на «Официальном интернет-портале правовой информации» ([www.pravo.gov.ru](http://www.pravo.gov.ru));

2) направление в семидневный срок со дня принятия настоящего приказа его копии в Управление Министерства юстиции Российской Федерации по Краснодарскому краю;

3) направление в срок не более чем пять рабочих дней со дня принятия настоящего приказа его копии в филиал ППК «Роскадастр» по Краснодарскому краю;

4) направление в семидневный срок со дня принятия настоящего приказа его копии в администрацию муниципального образования городской округ город-курорт Геленджик.

3. Контроль за выполнением настоящего приказа оставляю за собой.

4. Приказ вступает в силу на следующий день после его официального опубликования.

Начальник управления  
государственной охраны  
объектов культурного наследия  
администрации Краснодарского края



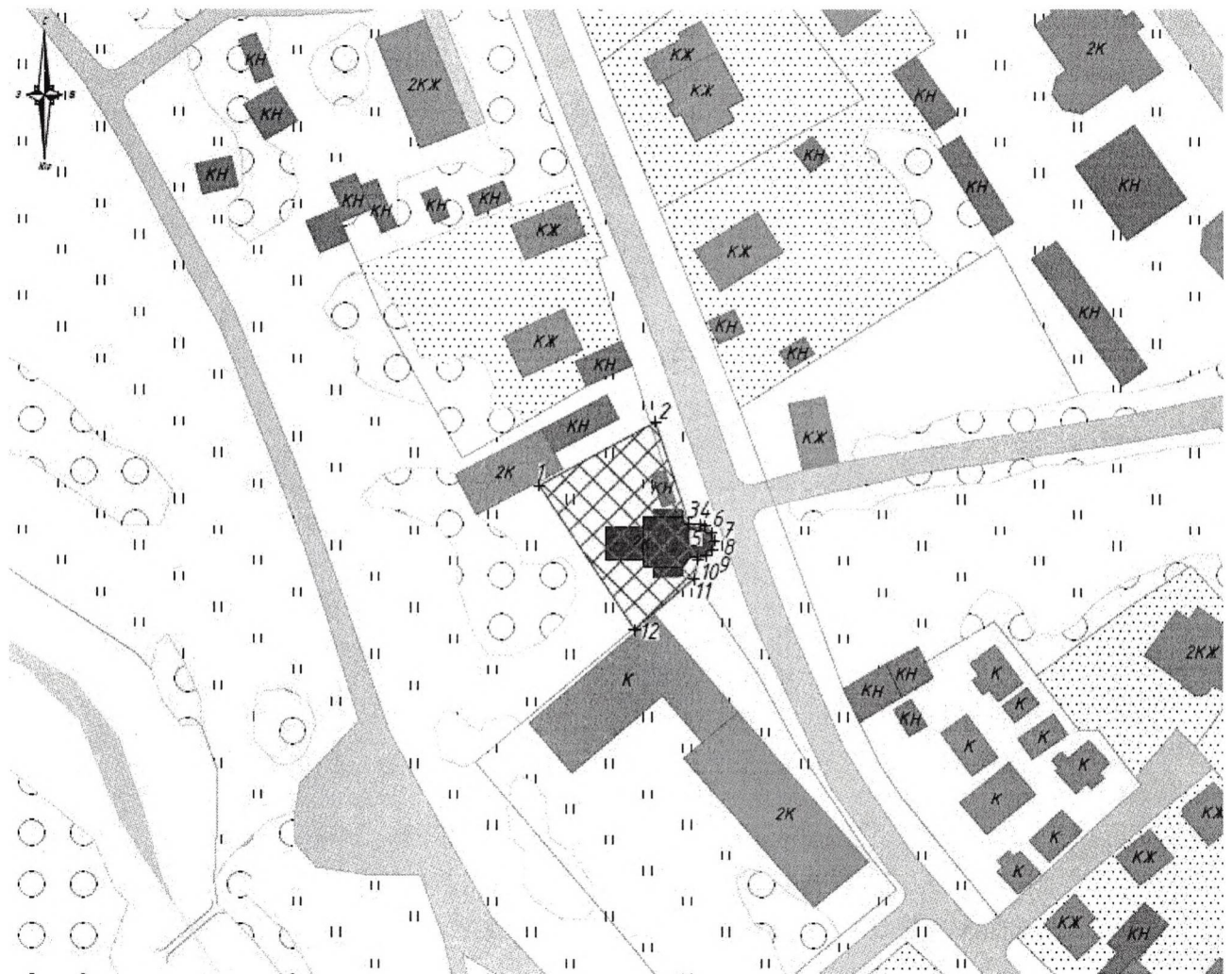
Г.Г. Давыденко

Приложение 1






УТВЕРЖДЕНЫ  
приказом администрации  
Краснодарского края  
от 10.12.2025 № 1535-кн

**ГРАНИЦЫ**  
**территории объекта культурного наследия**  
**регионального значения «Храм Святителя Николая**  
**Чудотворца», 1906 г., Краснодарский край, город Геленджик,**  
**с. Адербиевка, ул. Октябрьская, 43а**

**Карта (схема) границ территории объекта культурного наследия**



## Условные обозначения:

	Рассматриваемый объект культурного наследия регионального значения, находящийся на государственной охране: "Храм Святителя Николая Чудотворца", расположенный по адресу: Краснодарский край, город Геленджик, с. Азербиевка, ул. Октябрьская, 43а
	Дорожно-транспортные сети
	Нежилая хозяйственная застройка
	Жилая и административная застройка
	Границы территории объекта культурного наследия
+1	Номер характерной (поворотной) точки границ территории объекта культурного наследия

**Перечень координат характерных (поворотных) точек границ территории объекта культурного наследия**

Сведения об объекте					
№ п/п	Характеристики объекта		Описание характеристик		
1	2		3		
1	Местоположение объекта		Краснодарский край, город Геленджик		
2	Площадь объекта ± величина погрешности определения площади (P ± ΔP)		-		
3	Иные характеристики объекта		-		
Сведения о местоположении границ объекта					
1. Система координат МСК-23 Зона 1					
2. Сведения о характерных точках границ объекта					
Обозначение характерных точек границ	Координаты, м		Метод определения координат характерной точки	Средняя квадратическая погрешность положения характерной точки (Mt), м	Описание обозначения точки на местности (при наличии)
	X	Y			
1	2	3	4	5	6

1	429612.39	1309802.33	Аналитический метод	0,1	-
2	429624.61	1309824.65	Аналитический метод	0,1	-
3	429605.01	1309831.18	Аналитический метод	0,1	-
4	429604.95	1309833.38	Аналитический метод	0,1	-
5	429604.62	1309834.25	Аналитический метод	0,1	-
6	429603.25	1309835.47	Аналитический метод	0,1	-
7	429601.69	1309836.05	Аналитический метод	0,1	-
8	429599.89	1309835.62	Аналитический метод	0,1	-
9	429598.74	1309834.42	Аналитический метод	0,1	-
10	429598.10	1309832.85	Аналитический метод	0,1	-
11	429594.31	1309832.10	Аналитический метод	0,1	-
12	429584.46	1309820.69	Аналитический метод	0,1	-
1	429612.39	1309802.33	Аналитический метод	0,1	-

3. Сведения о характерных точках части (частей) границы объекта

Обозначение характерных точек границ	Координаты, м		Метод определения координат характерной точки	Средняя квадратическая погрешность положения характерной точки (Mt), м	Описание обозначения точки на местности (при наличии)
	X	Y			
1	2	3	4	5	6
-	-	-	-	-	-

Начальник управления  
государственной охраны  
объектов культурного наследия  
администрации Краснодарского края



Г.Г. Давыденко

УТВЕРЖДЕН  
приказом администрации  
Краснодарского края  
от 10.12.2021 № 1535-кч

**РЕЖИМ**  
**использования территории объекта культурного**  
**наследия регионального значения «Храм Святителя Николая**  
**Чудотворца», 1906 г., Краснодарский край, город Геленджик,**  
**с. Адербиевка, ул. Октябрьская, 43а**

В границах территории объекта культурного наследия **разрешается:**

- 1) проведение работ по сохранению объекта культурного наследия (далее - объект);
- 2) ведение хозяйственной деятельности, не противоречащей требованиям обеспечения сохранности объекта и позволяющей обеспечить функционирование объекта в современных условиях;
- 3) прокладка, ремонт, реконструкция подземных инженерных коммуникаций для обеспечения функционирования объекта с последующим восстановлением нарушенных участков поверхности земли; на участках со сложными геологическими условиями (наличие твердых скальных пород) допускается прокладка инженерных сетей наземным и надземными способами при обосновании их трассировки, с учетом условий наименьшего оказания ими воздействия на визуальное восприятие;
- 4) проведение работ по благоустройству территории, направленных на формирование близкого к историческому контексту восприятия объекта;
- 5) размещение малых архитектурных форм и информационных объектов, не противоречащих условиям зрительного восприятия объекта;
- 6) проведение мероприятий по обеспечению пожарной и экологической безопасности объекта;
- 7) устройство архитектурной подсветки здания и территории объекта;
- 8) использование подземного пространства для современного функционирования объекта.

В границах территории объекта культурного наследия **запрещается:**

- 1) строительство объектов капитального строительства и увеличение объемно-пространственных характеристик существующих объектов капитального строительства;
- 2) проведение земляных, строительных, мелиоративных и иных работ, за исключением работ по сохранению объекта культурного наследия или его отдельных элементов, сохранению историко-градостроительной или природной среды объекта культурного наследия;

3) размещение некапитальных строений и сооружений, кроме временных, необходимых для проведения работ по сохранению объекта;

4) градостроительная, хозяйственная или иная деятельность, ведущая к разрушению, искажению внешнего облика объекта, нарушающая целостность объекта и создающая угрозу его повреждения, разрушения или уничтожения;

5) прокладка инженерных коммуникаций (теплотрасса, газопровод, водопровод, канализация) наземным и надземным способами, за исключением временных сетей, а также случаев, когда отсутствует техническая возможность их прокладки подземным способом. В таком случае предусмотреть адаптацию инженерных сооружений к природной и градостроительной среде путем устройства маскирующего озеленения, декоративных элементов (шпалер, пергол, берсо и т.п.) и иных архитектурных решений;

6) установка рекламных конструкций за исключением рекламных конструкций, разрешенных в соответствии с пунктом 3 статьи 35.1 Федерального закона от 25 июня 2002 г. № 73-ФЗ «Об объектах культурного наследия (памятниках истории и культуры) народов Российской Федерации»;

7) создание разрушающих вибрационных нагрузок динамическим воздействием на грунты.

Начальник управления  
государственной охраны  
объектов культурного наследия  
администрации Краснодарского края



Г.Г. Давыденко