



АДМИНИСТРАЦИЯ КРАСНОДАРСКОГО КРАЯ
ПРИКАЗ

от 11.12.2025

г. Краснодар

№ 7544-К/П

**Об утверждении границ и режима использования территории
объекта культурного наследия федерального значения
«Курган «Белевцы I I», эпоха железа, Краснодарский край,
Динской район, х. Карла Маркса, 0,2 км к югу от южной окраины хутора**

В соответствии со статьями 3.1, 5.1, 9.1, 33 Федерального закона от 25 июня 2002 г. № 73-ФЗ «Об объектах культурного наследия (памятниках истории и культуры) народов Российской Федерации», статьей 3 Закона Краснодарского края от 23 июля 2015 г. № 3223-КЗ «Об объектах культурного наследия (памятниках истории и культуры) народов Российской Федерации, расположенных на территории Краснодарского края», приказом Министерства культуры Российской Федерации от 4 июня 2015 г. № 1745 «Об утверждении требований к составлению проектов границ территорий объектов культурного наследия», пунктом 2.3 Положения об управлении государственной охраны объектов культурного наследия администрации Краснодарского края, утвержденного постановлением главы администрации (губернатора) Краснодарского края от 8 декабря 2016 г. № 1000 «Об управлении государственной охраны объектов культурного наследия администрации Краснодарского края», п р и к а з ы в а ю:

1. Утвердить:

1) границы территории объекта культурного наследия федерального значения «Курган «Белевцы I I», эпоха железа, Краснодарский край, Динской район, х. Карла Маркса, 0,2 км к югу от южной окраины хутора, согласно приложению 1 к настоящему приказу;

2) режим использования территории объекта культурного наследия федерального значения «Курган «Белевцы I I», эпоха железа, Краснодарский край, Динской район, х. Карла Маркса, 0,2 км к югу от южной окраины хутора, согласно приложению 2 к настоящему приказу.

2. Отделу государственного учета объектов культурного наследия управления государственной охраны объектов культурного наследия администрации Краснодарского края (Гончаров А.В.) обеспечить:

1) размещение (опубликование) настоящего приказа на сайте в информационно-телекоммуникационной сети «Интернет» admkrain.krasnodar.ru и на «Официальном интернет-портале правовой информации» (www.pravo.gov.ru);

2) направление в семидневный срок со дня принятия настоящего приказа его копии в Управление Министерства юстиции Российской Федерации по Краснодарскому краю;

3) направление в срок не более чем пять рабочих дней со дня принятия настоящего приказа его копии в филиал ППК «Роскадастр» по Краснодарскому краю;

4) направление в семидневный срок со дня принятия настоящего приказа его копии в администрацию муниципального образования Динской район.

3. Контроль за выполнением настоящего приказа оставляю за собой.

4. Приказ вступает в силу на следующий день после его официального опубликования.

Начальник управления
государственной охраны
объектов культурного наследия
администрации Краснодарского края



Г.Г. Давыденко

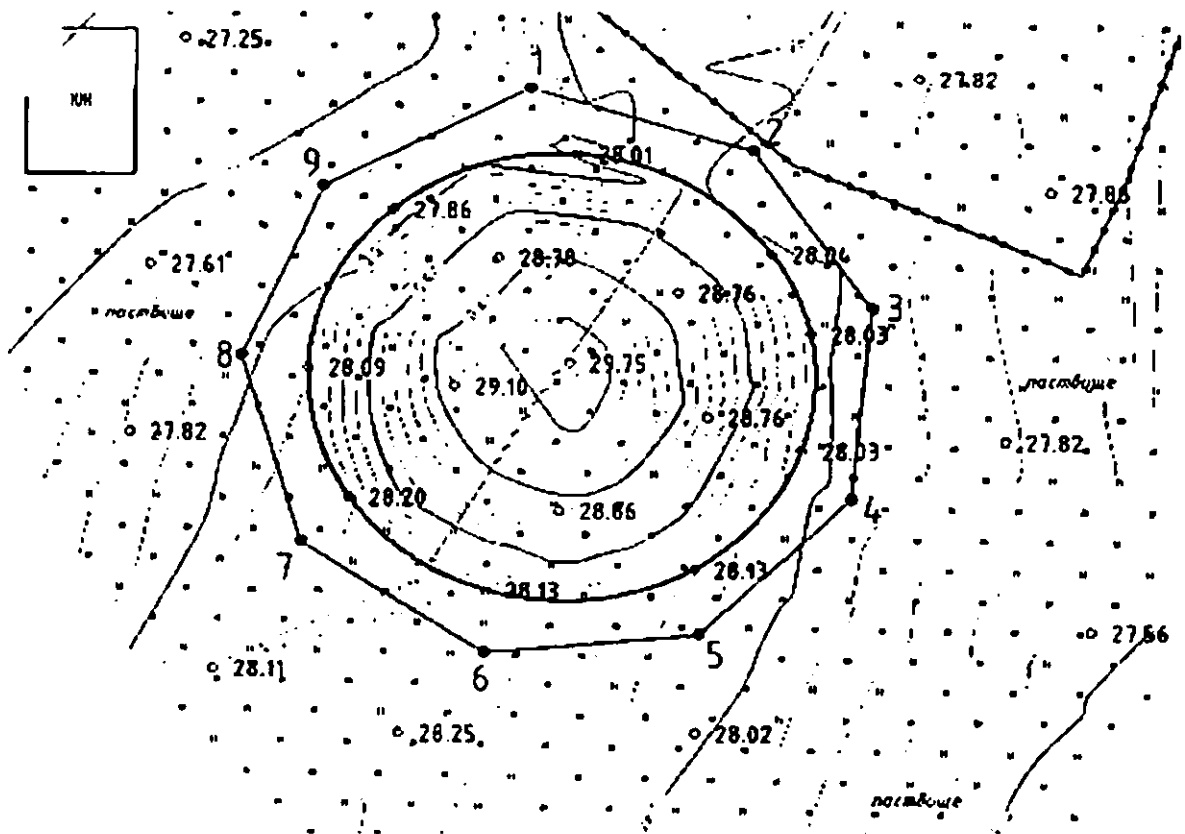
Приложение I

УТВЕРЖДЕНЫ
приказом администрации
Краснодарского края
от 11.12.2015 № 1544-КК

ГРАНИЦЫ

территории объекта культурного наследия федерального значения
«Курган «Белевцы 11», эпоха железа, Краснодарский край,
Динской район, х. Карла Маркса, 0,2 км к югу от южной окраины хутора

Карта (схема) границ территории объекта культурного наследия



Условные обозначения



граница насыпи кургана



граница территории ОКН



1 поворотная точка границы территории ОКН и ее номер

Перечень координат характерных (поворотных) точек границ территории
объекта культурного наследия

№	Координаты характерных точек во Всемирной геодезической системе координат (WGS-84)		Координаты характерных точек в местной системе координат (МСК-23)	
	N	E	X	Y
1	45.224905136	39.031721347	499517.81	1382451.15
2	45.224838146	39.032020867	499510.67	1382474.77
3	45.224672651	39.032179090	499492.44	1382487.44
4	45.224475686	39.032150489	499470.52	1382485.48
5	45.224337343	39.031946110	499454.94	1382469.63
6	45.224320563	39.031656209	499452.78	1382446.88
7	45.224438490	39.031410435	499465.63	1382427.41
8	45.224630233	39.031332736	499486.86	1382421.03
9	45.224806434	39.031443417	499506.56	1382429.47
1	45.224905136	39.031721347	499517.81	1382451.15

Начальник управления
государственной охраны
объектов культурного наследия
администрации Краснодарского края



Г.Г. Давыденко

Приложение 2

УТВЕРЖДЕН

приказом администрации

Краснодарского края

от 11.12.2025 № 7544-44

РЕЖИМ

использования территории объекта культурного наследия федерального значения «Курган «Белевцы II», эпоха железа, Краснодарский край, Динской район, х. Карла Маркса, 0,2 км к югу от южной окраины хутора

На территории объекта культурного наследия запрещается строительство объектов капитального строительства и увеличение объемно-пространственных характеристик существующих на территории объекта культурного наследия объектов капитального строительства, проведение земляных, строительных, мелиоративных и иных работ, за исключением работ по сохранению объекта культурного наследия или его отдельных элементов, сохранению историко-градостроительной или природной среды объекта культурного наследия.

На территории объекта культурного наследия разрешается ведение хозяйственной деятельности, не противоречащей требованиям обеспечения сохранности объекта культурного наследия и позволяющей обеспечить функционирование объекта культурного наследия в современных условиях.

Границы территории объекта культурного наследия могут быть откорректированы по результатам археологических полевых работ.

Начальник управления
государственной охраны
объектов культурного наследия
администрации Краснодарского края



Г.Г. Давыденко