



АДМИНИСТРАЦИЯ КРАСНОДАРСКОГО КРАЯ
ПРИКАЗ

от 10.12.2025

г. Краснодар

№ 1523-кч

Об утверждении границ и режима использования территории объекта культурного наследия регионального значения «Здание, где размещалась машинно–тракторная станция им. А.И. Кочубея», 1931 – 1958 годы, Краснодарский край, Выселковский район, ст–ца Новобейсугская, ул. Ленина, 3

В соответствии со статьями 3.1, 5.1, 33 Федерального закона от 25 июня 2002 г. № 73-ФЗ «Об объектах культурного наследия (памятниках истории и культуры) народов Российской Федерации», приказом Министерства культуры Российской Федерации от 4 июня 2015 г. № 1745 «Об утверждении требований к составлению проектов границ территорий объектов культурного наследия», пунктом 3.9.8 Положения об управлении государственной охраны объектов культурного наследия администрации Краснодарского края, утвержденного постановлением главы администрации (губернатора) Краснодарского края от 8 декабря 2016 г. № 1000 «Об управлении государственной охраны объектов культурного наследия администрации Краснодарского края», п р и к а з ы в а ю:

1. Утвердить:

1) границы территории объекта культурного наследия регионального значения «Здание, где размещалась машинно–тракторная станция им. А.И. Кочубея», 1931 – 1958 годы, Краснодарский край, Выселковский район, ст–ца Новобейсугская, ул. Ленина, 3, согласно приложению 1 к настоящему приказу;

2) режим использования территории объекта культурного наследия регионального значения «Здание, где размещалась машинно–тракторная станция им. А.И. Кочубея», 1931 – 1958 годы, Краснодарский край, Выселковский район, ст–ца Новобейсугская, ул. Ленина, 3, согласно приложению 2 к настоящему приказу.

2. Отделу государственного учета объектов культурного наследия управления государственной охраны объектов культурного наследия администрации Краснодарского края (Гончаров А.В.) обеспечить:

1) размещение (опубликование) настоящего приказа на сайте в информационно-телекоммуникационной сети «Интернет» admkrain.krasnodar.ru и на «Официальном интернет-портале правовой информации» (www.pravo.gov.ru);

2) направление в семидневный срок со дня принятия настоящего приказа его копии в Управление Министерства юстиции Российской Федерации по Краснодарскому краю;

3) направление в срок не более чем пять рабочих дней со дня принятия настоящего приказа его копии в филиал ППК «Роскадастр» по Краснодарскому краю;

4) направление в семидневный срок со дня принятия настоящего приказа его копии в администрацию муниципального образования Выселковский район.

3. Контроль за выполнением настоящего приказа оставляю за собой.

4. Приказ вступает в силу на следующий день после его официального опубликования.

Начальник управления
государственной охраны
объектов культурного наследия
администрации Краснодарского края



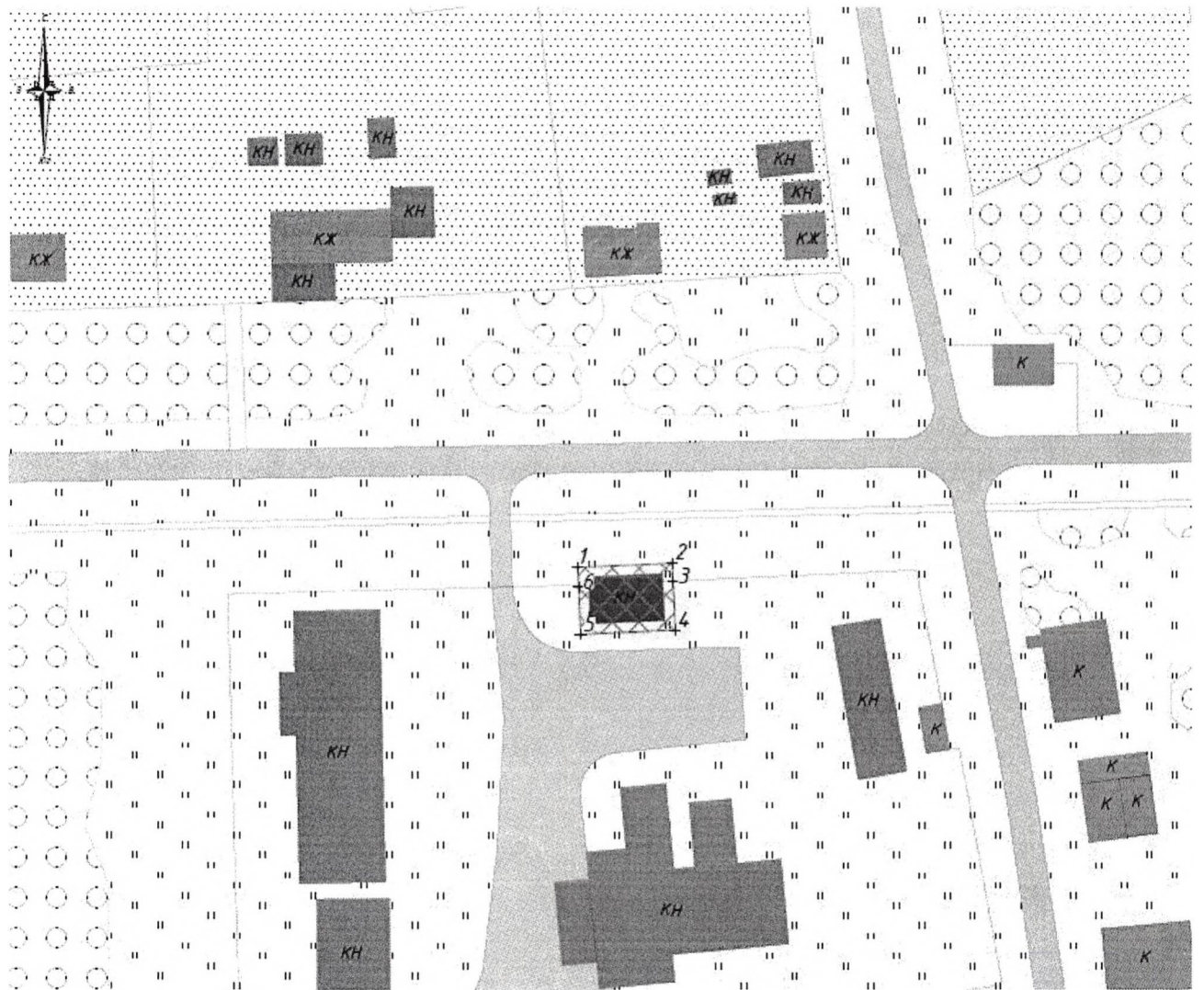
Г.Г. Давыденко

Приложение 1



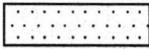



УТВЕРЖДЕНЫ
приказом администрации
Краснодарского края
от 10.12.2025 № 1522-КН

ГРАНИЦЫ
территории объекта культурного наследия
регионального значения «Здание, где размещалась
машинно-тракторная станция им. А.И. Кочубея»,
1931 – 1958 годы, Краснодарский край, Выселковский
район, ст-ца Новобейсугская, ул. Ленина, 3

Карта (схема) границ территории объекта культурного наследия



Условные обозначения:

	Рассматриваемый объект культурного наследия регионального значения, находящийся на государственной охране: "Здание, где размещалась машинно-тракторная станция им. А.И. Кочубея", расположенный по адресу: Краснодарский край, Выселковский район, ст-ца Новобейсугская, ул. Ленина, 3
	Дорожно-транспортные сети
	Огороды
	Нежилая хозяйственная застройка
	Жилая и административная застройка
	Границы территории объекта культурного наследия
+1	Номер характерной (поворотной) точки границ территории объекта культурного наследия

Перечень координат характерных (поворотных) точек границ территории объекта культурного наследия

Сведения об объекте					
№ п/п	Характеристики объекта		Описание характеристик		
1	2		3		
1	Местоположение объекта		Краснодарский край, Выселковский район, ст-ца Выселки		
2	Площадь объекта ± величина погрешности определения площади (P ± ΔP)		-		
3	Иные характеристики объекта		-		
Сведения о местоположении границ объекта					
1. Система координат МСК-23 Зона 2					
2. Сведения о характерных точках границ объекта					
Обозначение характерных точек границ	Координаты, м		Метод определения координат характерной точки	Средняя квадратическая погрешность положения характерной точки (Mt), м	Описание обозначения точки на местности (при наличии)
	X	Y			
1	2	3	4	5	6

1	526941.93	2214082.71	Аналитический метод	0,1	-
2	526942.77	2214101.38	Аналитический метод	0,1	-
3	526939.11	2214101.56	Аналитический метод	0,1	-
4	526929.50	2214102.03	Аналитический метод	0,1	-
5	526928.59	2214083.31	Аналитический метод	0,1	-
6	526937.94	2214082.89	Аналитический метод	0,1	-
1	526941.93	2214082.71	Аналитический метод	0,1	-
3. Сведения о характерных точках части (частей) границы объекта					
Обозначение характерных точек границ	Координаты, м		Метод определения координат характерной точки	Средняя квадратическая погрешность положения характерной точки (Mt), м	Описание обозначения точки на местности (при наличии)
	X	Y			
1	2	3	4	5	6
-	-	-	-	-	-

Начальник управления
государственной охраны
объектов культурного наследия
администрации Краснодарского края



Г.Г. Давыденко

УТВЕРЖДЕН
приказом администрации
Краснодарского края
от 10.12.2025 № 1523-кч

РЕЖИМ
использования территории объекта культурного наследия
регионального значения «Здание, где размещалась
машинно-тракторная станция им. А.И. Кочубея»,
1931 – 1958 годы, Краснодарский край, Выселковский
район, ст-ца Новобейсугская, ул. Ленина, 3

В границах территории объекта культурного наследия **разрешается:**

- 1) проведение работ по сохранению объекта культурного наследия (далее - объект);
- 2) ведение хозяйственной деятельности, не противоречащей требованиям обеспечения сохранности объекта и позволяющей обеспечить функционирование объекта в современных условиях;
- 3) прокладка, ремонт, реконструкция подземных инженерных коммуникаций для обеспечения функционирования объекта с последующим восстановлением нарушенных участков поверхности земли; на участках со сложными геологическими условиями (наличие твердых скальных пород) допускается прокладка инженерных сетей наземным и надземными способами при обосновании их трассировки, с учетом условий наименьшего оказания ими воздействия на визуальное восприятие;
- 4) проведение работ по благоустройству территории, направленных на формирование близкого к историческому контексту восприятия объекта;
- 5) размещение малых архитектурных форм и информационных объектов, не противоречащих условиям зрительного восприятия объекта;
- 6) проведение мероприятий по обеспечению пожарной и экологической безопасности объекта;
- 7) устройство архитектурной подсветки здания и территории объекта;
- 8) использование подземного пространства для современного функционирования объекта.

В границах территории объекта культурного наследия **запрещается:**

- 1) строительство объектов капитального строительства и увеличение объемно-пространственных характеристик существующих объектов капитального строительства;
- 2) проведение земляных, строительных, мелиоративных и иных работ, за исключением работ по сохранению объекта культурного наследия или его отдельных элементов, сохранению историко-градостроительной или природной среды объекта культурного наследия;

3) размещение некапитальных строений и сооружений, кроме временных, необходимых для проведения работ по сохранению объекта;

4) градостроительная, хозяйственная или иная деятельность, ведущая к разрушению, искажению внешнего облика объекта, нарушающая целостность объекта и создающая угрозу его повреждения, разрушения или уничтожения;

5) прокладка инженерных коммуникаций (теплотрасса, газопровод, водопровод, канализация) наземным и надземным способами, за исключением временных сетей, а также случаев, когда отсутствует техническая возможность их прокладки подземным способом. В таком случае предусмотреть адаптацию инженерных сооружений к природной и градостроительной среде путем устройства маскирующего озеленения, декоративных элементов (шпалер, пергол, берсо и т.п.) и иных архитектурных решений;

6) установка рекламных конструкций за исключением рекламных конструкций, разрешенных в соответствии с пунктом 3 статьи 35.1 Федерального закона от 25 июня 2002 г. № 73-ФЗ «Об объектах культурного наследия (памятниках истории и культуры) народов Российской Федерации»;

7) создание разрушающих вибрационных нагрузок динамическим воздействием на грунты.

Начальник управления
государственной охраны
объектов культурного наследия
администрации Краснодарского края



Г.Г. Давыденко