



**МИНИСТЕРСТВО ПРИРОДНЫХ РЕСУРСОВ  
КРАСНОДАРСКОГО КРАЯ**

**П Р И К А З**

от 11.11.2025

№ 173а

г. Краснодар

**Об установлении зон санитарной охраны  
источника питьевого и хозяйственно-бытового  
водоснабжения индивидуального предпринимателя  
Кубякина Константина Анатольевича  
в муниципальном образовании Мостовский район**

В соответствии со статьей 106 Земельного кодекса Российской Федерации, статьей 18 Федерального закона от 30 марта 1999 г. № 52-ФЗ «О санитарно-эпидемиологическом благополучии населения», постановлением главы администрации (губернатора) Краснодарского края от 19 октября 2012 г. № 1250 «О министерстве природных ресурсов Краснодарского края», приказом министерства природных ресурсов Краснодарского края от 25 февраля 2015 г. № 203 «Об утверждении Административного регламента предоставления министерством природных ресурсов Краснодарского края государственной услуги по принятию решения об установлении, изменении зон санитарной охраны источников питьевого и хозяйственно-бытового водоснабжения и прекращении их существования», санитарно-эпидемиологическим заключением Управления Федеральной службы по надзору в сфере защиты прав потребителей и благополучия человека по Краснодарскому краю от 11 июля 2024 г. № 23.КК.12.000.Т.001458.07.24 **п р и к а з ы в а ю:**

**1. Установить:**

1) зоны санитарной охраны водозаборной скважины № б/н индивидуального предпринимателя Кубякина Константина Анатольевича, расположенной в северо-восточной части пгт. Мостовской Мостовского района Краснодарского края, согласно приложению 1 к настоящему приказу;

2) ограничения использования земельных участков в границах зон санитарной охраны водозаборной скважины № б/н индивидуального предпринимателя Кубякина Константина Анатольевича согласно приложению 2 к настоящему приказу.

2. Правообладателю водозаборной скважины № б/н – индивидуальному предпринимателю Кубякину Константину Анатольевичу, (ИНН 234200369929, ОГРНИП 304234213200029) обеспечить возмещение убытков, причиненных в связи с установлением зон санитарной охраны водозаборной скважины № б/н, лицам, указанным в пункте 2 статьи 57<sup>1</sup> Земельного кодекса Российской Федерации, со дня установления таких зон.

3. Отделу водопользования управления водных ресурсов (Шульга Г.М.):

1) направить индивидуальному предпринимателю Кубякину Константину Анатольевичу копию настоящего приказа и один экземпляр представленных документов на бумажном носителе (за исключением заявления);

2) в течение 5 рабочих дней со дня принятия настоящего приказа направить его копию в орган регистрации прав для внесения сведений о зонах санитарной охраны в Единый государственный реестр недвижимости в порядке, предусмотренном Федеральным законом от 13 июля 2015 г. № 218-ФЗ «О государственной регистрации недвижимости»;

3) в течение 5 рабочих дней со дня принятия настоящего приказа направить его копию в администрацию муниципального образования Мостовский район Краснодарского края для внесения сведений о границах и режиме зон санитарной охраны в документы территориального планирования;

4) в течение 5 рабочих дней со дня принятия настоящего приказа направить его копию в администрацию муниципального образования Мостовское городское поселение Мостовского района Краснодарского края;

5) в течение 5 рабочих дней со дня принятия настоящего приказа направить его копию в департамент по архитектуре и градостроительству Краснодарского края для внесения сведений в государственные информационные системы обеспечения градостроительной деятельности;

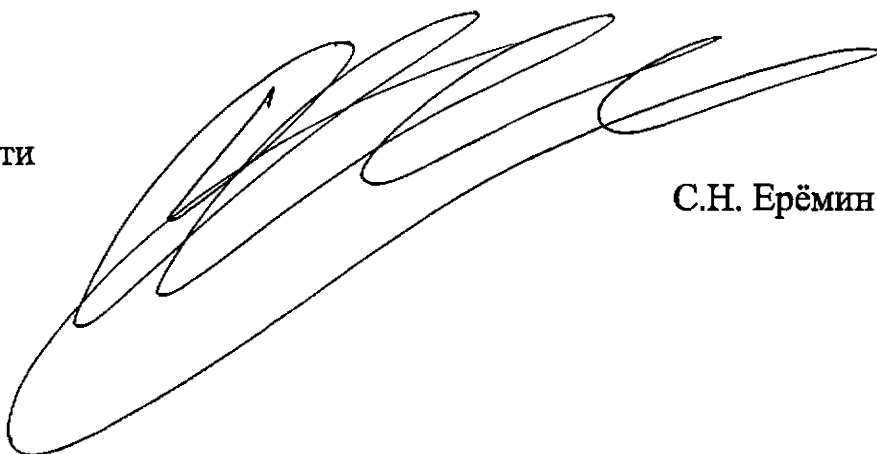
6) направить копию настоящего приказа в Управление Федеральной службы по надзору в сфере защиты прав потребителей и благополучия человека по Краснодарскому краю.

4. Отделу экологического просвещения (Ананко Ю.О.) обеспечить размещение (опубликование) настоящего приказа на сайте в информационно-телекоммуникационной сети «Интернет» [admkrai.krasnodar.ru](http://admkrai.krasnodar.ru) и направление на «Официальный интернет-портал правовой информации» ([www.pravo.gov.ru](http://www.pravo.gov.ru)).

5. Контроль за выполнением настоящего приказа возложить на заместителя министра природных ресурсов Краснодарского края Столбова Г.Д.

6. Приказ вступает в силу на следующий день после его официального опубликования.

Исполняющий обязанности  
министра



С.Н. Ерёмин

Приложение 1

к приказу министерства природных  
ресурсов Краснодарского края  
от 11.11.2025 № 1732

**ЗОНЫ**  
**санитарной охраны водозаборной**  
**скважины № б/н индивидуального**  
**предпринимателя Кубякина Константина Анатольевича,**  
**расположенной в северо-восточной части**  
**пгт. Мостовской Мостовского района**  
**Краснодарского края**

Установить следующие зоны санитарной охраны:

1. Граница первого пояса зоны санитарной охраны водозаборной скважины № б/н индивидуального предпринимателя Кубякина Константина Анатольевича, расположенной в северо-восточной части пгт. Мостовской Мостовского района Краснодарского края:

1.1. План границ первого пояса зоны санитарной охраны водозаборной скважины № б/н:



1.2. Перечень координат характерных точек границы первого пояса зоны санитарной охраны водозаборной скважины № б/н:

Сведения о местоположении границ объекта					
1. Система координат МСК 23, зона 2					
2. Сведения о характерных точках границ объекта					
Обозначение характерных точек границ	Координаты, м		Метод определения координат характерной точки	Средняя квадратическая погрешность положения характерной точки (M <sub>t</sub> ), м	Описание обозначения точки на местности (при наличии)
	X	Y			
1	2	3	4	5	6
1	405177.15	2288192.22	Метод спутниковых геодезических измерений (определений)	0.1	-
2	405178.44	2288193.57	Метод спутниковых геодезических измерений (определений)	0.1	-
3	405179.64	2288195.00	Метод спутниковых геодезических измерений (определений)	0.1	-
4	405180.75	2288196.50	Метод спутниковых геодезических измерений (определений)	0.1	-
5	405181.76	2288198.06	Метод спутниковых геодезических измерений (определений)	0.1	-
6	405182.68	2288199.69	Метод спутниковых геодезических измерений (определений)	0.1	-
7	405183.50	2288201.37	Метод спутниковых геодезических измерений (определений)	0.1	-
8	405184.20	2288203.09	Метод спутниковых геодезических измерений (определений)	0.1	-
9	405184.80	2288204.86	Метод спутниковых геодезических измерений (определений)	0.1	-
10	405185.29	2288206.66	Метод спутниковых геодезических измерений (определений)	0.1	-
11	405185.66	2288208.49	Метод спутниковых геодезических измерений (определений)	0.1	-
12	405185.92	2288210.34	Метод спутниковых геодезических измерений (определений)	0.1	-
13	405186.07	2288212.20	Метод спутниковых геодезических измерений (определений)	0.1	-
14	405186.10	2288214.06	Метод спутниковых геодезических измерений (определений)	0.1	-
15	405186.01	2288215.93	Метод спутниковых геодезических измерений (определений)	0.1	-
16	405185.81	2288217.78	Метод спутниковых геодезических измерений (определений)	0.1	-
17	405185.49	2288219.62	Метод спутниковых геодезических измерений (определений)	0.1	-
18	405185.06	2288221.44	Метод спутниковых геодезических измерений (определений)	0.1	-
19	405184.52	2288223.22	Метод спутниковых геодезических измерений (определений)	0.1	-
20	405183.86	2288224.97	Метод спутниковых геодезических измерений (определений)	0.1	-
21	405183.10	2288226.67	Метод спутниковых геодезических измерений (определений)	0.1	-
22	405182.24	2288228.33	Метод спутниковых геодезических измерений (определений)	0.1	-
23	405181.27	2288229.92	Метод спутниковых геодезических измерений (определений)	0.1	-
24	405180.20	2288231.46	Метод спутниковых геодезических измерений (определений)	0.1	-
25	405179.05	2288232.92	Метод спутниковых геодезических измерений (определений)	0.1	-
26	405177.80	2288234.31	Метод спутниковых геодезических измерений (определений)	0.1	-
27	405176.47	2288235.62	Метод спутниковых геодезических измерений (определений)	0.1	-
28	405175.07	2288236.84	Метод спутниковых геодезических измерений (определений)	0.1	-
29	405173.58	2288237.98	Метод спутниковых геодезических измерений (определений)	0.1	-

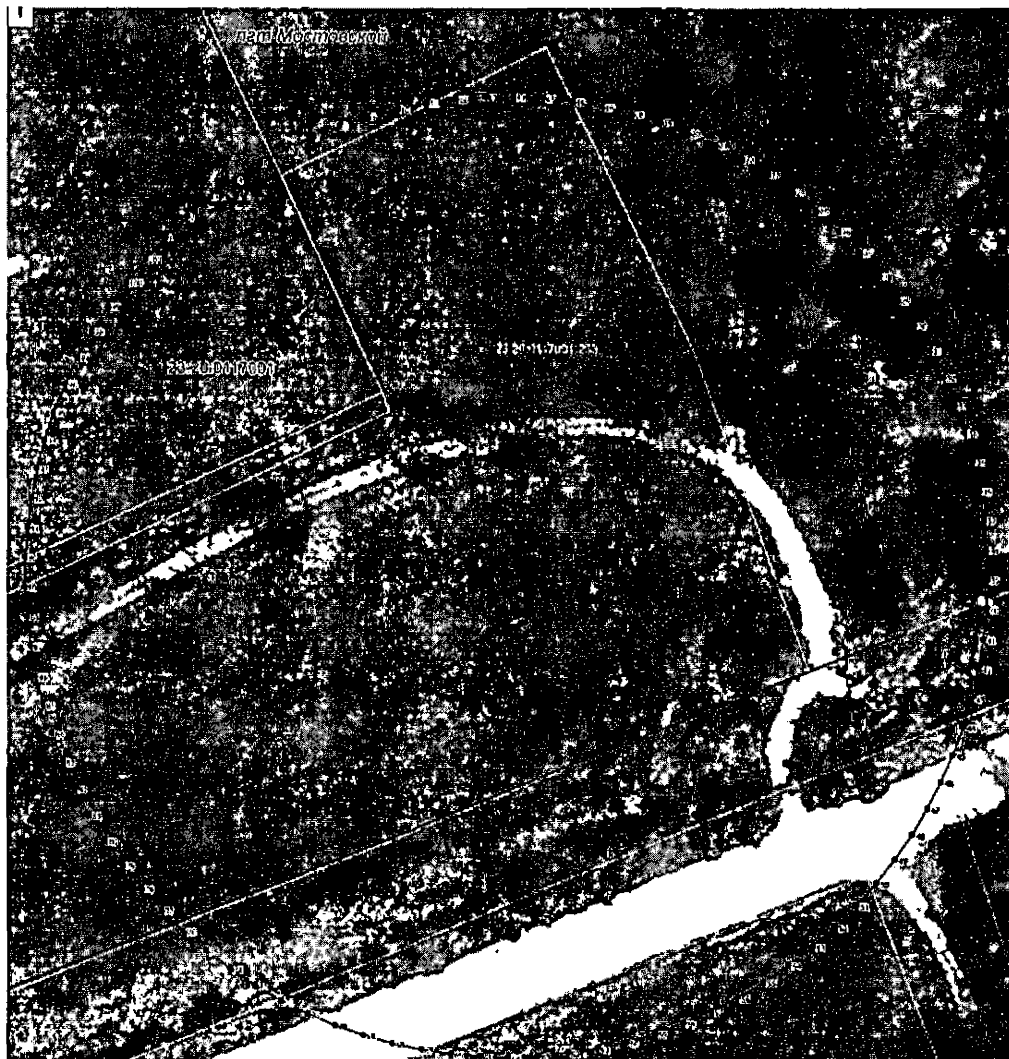


1	2	3	4	5	6
69	405127.40	2288204.86	Метод спутниковых геодезических измерений (определений)	0.1	-
70	405128.00	2288203.09	Метод спутниковых геодезических измерений (определений)	0.1	-
71	405128.71	2288201.37	Метод спутниковых геодезических измерений (определений)	0.1	-
72	405129.52	2288199.69	Метод спутниковых геодезических измерений (определений)	0.1	-
73	405130.44	2288198.06	Метод спутниковых геодезических измерений (определений)	0.1	-
74	405131.45	2288196.50	Метод спутниковых геодезических измерений (определений)	0.1	-
75	405132.56	2288195.00	Метод спутниковых геодезических измерений (определений)	0.1	-
76	405133.76	2288193.57	Метод спутниковых геодезических измерений (определений)	0.1	-
77	405135.05	2288192.22	Метод спутниковых геодезических измерений (определений)	0.1	-
78	405136.42	2288190.95	Метод спутниковых геодезических измерений (определений)	0.1	-
79	405137.87	2288189.77	Метод спутниковых геодезических измерений (определений)	0.1	-
80	405139.39	2288188.69	Метод спутниковых геодезических измерений (определений)	0.1	-
81	405140.97	2288187.69	Метод спутниковых геодезических измерений (определений)	0.1	-
82	405142.61	2288186.80	Метод спутниковых геодезических измерений (определений)	0.1	-
83	405144.30	2288186.02	Метод спутниковых геодезических измерений (определений)	0.1	-
84	405146.03	2288185.34	Метод спутниковых геодезических измерений (определений)	0.1	-
85	405147.81	2288184.77	Метод спутниковых геодезических измерений (определений)	0.1	-
86	405149.62	2288184.31	Метод спутниковых геодезических измерений (определений)	0.1	-
87	405151.46	2288183.96	Метод спутниковых геодезических измерений (определений)	0.1	-
88	405153.31	2288183.73	Метод спутниковых геодезических измерений (определений)	0.1	-
89	405155.17	2288183.61	Метод спутниковых геодезических измерений (определений)	0.1	-
90	405157.03	2288183.61	Метод спутниковых геодезических измерений (определений)	0.1	-
91	405158.90	2288183.73	Метод спутниковых геодезических измерений (определений)	0.1	-
92	405160.75	2288183.96	Метод спутниковых геодезических измерений (определений)	0.1	-
93	405162.58	2288184.31	Метод спутниковых геодезических измерений (определений)	0.1	-
94	405164.39	2288184.77	Метод спутниковых геодезических измерений (определений)	0.1	-
95	405166.17	2288185.34	Метод спутниковых геодезических измерений (определений)	0.1	-
96	405167.90	2288186.02	Метод спутниковых геодезических измерений (определений)	0.1	-
97	405169.60	2288186.80	Метод спутниковых геодезических измерений (определений)	0.1	-
98	405171.23	2288187.69	Метод спутниковых геодезических измерений (определений)	0.1	-
99	405172.82	2288188.69	Метод спутниковых геодезических измерений (определений)	0.1	-
100	405174.33	2288189.77	Метод спутниковых геодезических измерений (определений)	0.1	-
101	405175.78	2288190.95	Метод спутниковых геодезических измерений (определений)	0.1	-
1	405177.15	2288192.22	Метод спутниковых геодезических измерений (определений)	0.1	-
<b>3. Сведения о характерных точках части (частей) границы объекта</b>					
Обозначение характерных точек границ	Координаты, м		Метод определения координат характерной точки	Средняя квадратическая погрешность положения характерной	Описание обозначения точки на местности (при
	X	Y			

				точки (Мт), м	наличии)
1	2	3	4	5	6
-	-	-	-	-	-

2. Граница второго пояса зоны санитарной охраны санитарной охраны водозаборной скважины № б/н индивидуального предпринимателя Кубякина Константина Анатольевича, расположенной в северо-восточной части пгт. Мостовской Мостовского района Краснодарского края:

2.1. План границ второго пояса зоны санитарной охраны водозаборной скважины № б/н:



2.2. Перечень координат характерных точек границ второго пояса зоны санитарной охраны водозаборной скважины № б/н:

Сведения о местоположении границ объекта					
1. Система координат МСК 23, зона 2					
2. Сведения о характерных точках границ объекта					
Обозначение характерных точек границ	Координаты, м		Метод определения координат характерной точки	Средняя квадратическая погрешность положения характерной	Описание обозначения точки на местности (при
	X	Y			

				точки (Мг), м	наличии)
1	2	3	4	5	6
1	405209.38	2288159.30	Метод спутниковых геодезических измерений (определений)	0.1	-
2	405212.64	2288162.72	Метод спутниковых геодезических измерений (определений)	0.1	-
3	405215.69	2288166.34	Метод спутниковых геодезических измерений (определений)	0.1	-
4	405218.50	2288170.14	Метод спутниковых геодезических измерений (определений)	0.1	-
5	405221.07	2288174.10	Метод спутниковых геодезических измерений (определений)	0.1	-
6	405223.40	2288178.22	Метод спутниковых геодезических измерений (определений)	0.1	-
7	405225.46	2288182.48	Метод спутниковых геодезических измерений (определений)	0.1	-
8	405227.25	2288186.85	Метод спутниковых геодезических измерений (определений)	0.1	-
9	405228.77	2288191.33	Метод спутниковых геодезических измерений (определений)	0.1	-
10	405230.00	2288195.89	Метод спутниковых геодезических измерений (определений)	0.1	-
11	405230.95	2288200.52	Метод спутниковых геодезических измерений (определений)	0.1	-
12	405231.61	2288205.20	Метод спутниковых геодезических измерений (определений)	0.1	-
13	405231.98	2288209.91	Метод спутниковых геодезических измерений (определений)	0.1	-
14	405232.05	2288214.64	Метод спутниковых геодезических измерений (определений)	0.1	-
15	405231.83	2288219.36	Метод спутниковых геодезических измерений (определений)	0.1	-
16	405231.32	2288224.06	Метод спутниковых геодезических измерений (определений)	0.1	-
17	405230.51	2288228.72	Метод спутниковых геодезических измерений (определений)	0.1	-
18	405229.42	2288233.32	Метод спутниковых геодезических измерений (определений)	0.1	-
19	405228.04	2288237.84	Метод спутниковых геодезических измерений (определений)	0.1	-
20	405226.39	2288242.27	Метод спутниковых геодезических измерений (определений)	0.1	-
21	405224.46	2288246.59	Метод спутниковых геодезических измерений (определений)	0.1	-
22	405222.27	2288250.77	Метод спутниковых геодезических измерений (определений)	0.1	-
23	405219.82	2288254.82	Метод спутниковых геодезических измерений (определений)	0.1	-
24	405217.12	2288258.70	Метод спутниковых геодезических измерений (определений)	0.1	-
25	405214.19	2288262.41	Метод спутниковых геодезических измерений (определений)	0.1	-
26	405211.04	2288265.93	Метод спутниковых геодезических измерений (определений)	0.1	-
27	405207.67	2288269.25	Метод спутниковых геодезических измерений (определений)	0.1	-
28	405204.10	2288272.35	Метод спутниковых геодезических измерений (определений)	0.1	-
29	405200.35	2288275.22	Метод спутниковых геодезических измерений (определений)	0.1	-
30	405196.42	2288277.86	Метод спутниковых геодезических измерений (определений)	0.1	-
31	405192.34	2288280.24	Метод спутниковых геодезических измерений (определений)	0.1	-
32	405188.12	2288282.36	Метод спутниковых геодезических измерений (определений)	0.1	-
33	405183.77	2288284.22	Метод спутниковых геодезических измерений (определений)	0.1	-
34	405179.32	2288285.81	Метод спутниковых геодезических измерений (определений)	0.1	-
35	405174.77	2288287.12	Метод спутниковых геодезических измерений (определений)	0.1	-
36	405170.16	2288288.14	Метод спутниковых геодезических измерений (определений)	0.1	-
37	405165.49	2288288.87	Метод спутниковых геодезических измерений (определений)	0.1	-
38	405160.78	2288289.31	Метод спутниковых геодезических измерений (определений)	0.1	-

1	2	3	4	5	6
39	405156.06	2288289.46	Метод спутниковых геодезических измерений (определений)	0.1	-
40	405151.34	2288289.31	Метод спутниковых геодезических измерений (определений)	0.1	-
41	405146.63	2288288.87	Метод спутниковых геодезических измерений (определений)	0.1	-
42	405141.96	2288288.14	Метод спутниковых геодезических измерений (определений)	0.1	-
43	405137.34	2288287.12	Метод спутниковых геодезических измерений (определений)	0.1	-
44	405132.80	2288285.81	Метод спутниковых геодезических измерений (определений)	0.1	-
45	405128.35	2288284.22	Метод спутниковых геодезических измерений (определений)	0.1	-
46	405124.00	2288282.36	Метод спутниковых геодезических измерений (определений)	0.1	-
47	405119.78	2288280.24	Метод спутниковых геодезических измерений (определений)	0.1	-
48	405115.70	2288277.86	Метод спутниковых геодезических измерений (определений)	0.1	-
49	405111.77	2288275.22	Метод спутниковых геодезических измерений (определений)	0.1	-
50	405108.02	2288272.35	Метод спутниковых геодезических измерений (определений)	0.1	-
51	405104.45	2288269.25	Метод спутниковых геодезических измерений (определений)	0.1	-
52	405101.08	2288265.93	Метод спутниковых геодезических измерений (определений)	0.1	-
53	405097.92	2288262.41	Метод спутниковых геодезических измерений (определений)	0.1	-
54	405095.00	2288258.70	Метод спутниковых геодезических измерений (определений)	0.1	-
55	405092.30	2288254.82	Метод спутниковых геодезических измерений (определений)	0.1	-
56	405089.85	2288250.77	Метод спутниковых геодезических измерений (определений)	0.1	-
57	405087.66	2288246.59	Метод спутниковых геодезических измерений (определений)	0.1	-
58	405085.73	2288242.27	Метод спутниковых геодезических измерений (определений)	0.1	-
59	405084.08	2288237.84	Метод спутниковых геодезических измерений (определений)	0.1	-
60	405082.70	2288233.32	Метод спутниковых геодезических измерений (определений)	0.1	-
61	405081.61	2288228.72	Метод спутниковых геодезических измерений (определений)	0.1	-
62	405080.80	2288224.06	Метод спутниковых геодезических измерений (определений)	0.1	-
63	405080.29	2288219.36	Метод спутниковых геодезических измерений (определений)	0.1	-
64	405080.07	2288214.64	Метод спутниковых геодезических измерений (определений)	0.1	-
65	405080.14	2288209.91	Метод спутниковых геодезических измерений (определений)	0.1	-
66	405080.51	2288205.20	Метод спутниковых геодезических измерений (определений)	0.1	-
67	405081.17	2288200.52	Метод спутниковых геодезических измерений (определений)	0.1	-
68	405082.12	2288195.89	Метод спутниковых геодезических измерений (определений)	0.1	-
69	405083.35	2288191.33	Метод спутниковых геодезических измерений (определений)	0.1	-
70	405084.87	2288186.85	Метод спутниковых геодезических измерений (определений)	0.1	-
71	405086.66	2288182.48	Метод спутниковых геодезических измерений (определений)	0.1	-
72	405088.72	2288178.22	Метод спутниковых геодезических измерений (определений)	0.1	-
73	405091.04	2288174.10	Метод спутниковых геодезических измерений (определений)	0.1	-
74	405093.62	2288170.14	Метод спутниковых геодезических измерений (определений)	0.1	-
75	405096.43	2288166.34	Метод спутниковых геодезических измерений (определений)	0.1	-
76	405099.47	2288162.72	Метод спутниковых геодезических измерений (определений)	0.1	-
77	405102.74	2288159.30	Метод спутниковых геодезических измерений (определений)	0.1	-

1	2	3	4	5	6
78	405106.21	2288156.09	Метод спутниковых геодезических измерений (определений)	0.1	-
79	405109.87	2288153.11	Метод спутниковых геодезических измерений (определений)	0.1	-
80	405113.71	2288150.35	Метод спутниковых геодезических измерений (определений)	0.1	-
81	405117.72	2288147.84	Метод спутниковых геодезических измерений (определений)	0.1	-
82	405121.87	2288145.58	Метод спутниковых геодезических измерений (определений)	0.1	-
83	405126.16	2288143.59	Метод спутниковых геодезических измерений (определений)	0.1	-
84	405130.56	2288141.87	Метод спутниковых геодезических измерений (определений)	0.1	-
85	405135.06	2288140.42	Метод спутниковых геодезических измерений (определений)	0.1	-
86	405139.64	2288139.26	Метод спутниковых геодезических измерений (определений)	0.1	-
87	405144.29	2288138.38	Метод спутниковых геодезических измерений (определений)	0.1	-
88	405148.98	2288137.79	Метод спутниковых геодезических измерений (определений)	0.1	-
89	405153.70	2288137.50	Метод спутниковых геодезических измерений (определений)	0.1	-
90	405158.42	2288137.50	Метод спутниковых геодезических измерений (определений)	0.1	-
91	405163.14	2288137.79	Метод спутниковых геодезических измерений (определений)	0.1	-
92	405167.83	2288138.38	Метод спутниковых геодезических измерений (определений)	0.1	-
93	405172.48	2288139.26	Метод спутниковых геодезических измерений (определений)	0.1	-
94	405177.06	2288140.42	Метод спутниковых геодезических измерений (определений)	0.1	-
95	405181.56	2288141.87	Метод спутниковых геодезических измерений (определений)	0.1	-
96	405185.96	2288143.59	Метод спутниковых геодезических измерений (определений)	0.1	-
97	405190.25	2288145.58	Метод спутниковых геодезических измерений (определений)	0.1	-
98	405194.40	2288147.84	Метод спутниковых геодезических измерений (определений)	0.1	-
99	405198.41	2288150.35	Метод спутниковых геодезических измерений (определений)	0.1	-
100	405202.25	2288153.11	Метод спутниковых геодезических измерений (определений)	0.1	-
101	405205.91	2288156.09	Метод спутниковых геодезических измерений (определений)	0.1	-
1	405209.38	2288159.30	Метод спутниковых геодезических измерений (определений)	0.1	-
<b>3. Сведения о характерных точках части (частей) границы объекта</b>					
Обозначение характерных точек границ	Координаты, м		Метод определения координат характерной точки	Средняя квадратическая погрешность положения характерной точки (Mt), м	Описание обозначения точки на местности (при наличии)
	X	Y			
1	2	3	4	5	6
-	-	-	-	-	-

3. Граница третьего пояса зоны санитарной охраны водозаборной скважины № б/н индивидуального предпринимателя Кубякина Константина Анатольевича, расположенной в северо-восточной части пгт. Мостовской Мостовского района Краснодарского края:

3.1. План границ третьего пояса зоны санитарной охраны водозаборной скважины № б/н:



3.2. Перечень координат характерных точек границ третьего пояса зоны санитарной охраны водозаборной скважины № б/н:

Сведения о местоположении границ объекта					
1. Система координат МСК 23, зона 2					
2. Сведения о характерных точках границ объекта					
Обозначение характерных точек границ	Координаты, м		Метод определения координат характерной точки	Средняя квадратическая погрешность положения характерной точки (Mt), м	Описание обозначения точки на местности (при наличии)
	X	Y			
1	2	3	4	5	6
1	405689.11	2287673.99	Метод спутниковых геодезических измерений (определений)	0.1	-
2	405721.71	2287708.14	Метод спутниковых геодезических измерений (определений)	0.1	-
3	405752.12	2287744.25	Метод спутниковых геодезических измерений (определений)	0.1	-
4	405780.22	2287782.18	Метод спутниковых геодезических измерений (определений)	0.1	-

1	2	3	4	5	6
5	405805.91	2287821.79	Метод спутниковых геодезических измерений (определений)	0.1	-
6	405829.09	2287862.92	Метод спутниковых геодезических измерений (определений)	0.1	-
7	405849.67	2287905.40	Метод спутниковых геодезических измерений (определений)	0.1	-
8	405867.56	2287949.09	Метод спутниковых геодезических измерений (определений)	0.1	-
9	405882.71	2287993.80	Метод спутниковых геодезических измерений (определений)	0.1	-
10	405895.05	2288039.37	Метод спутниковых геодезических измерений (определений)	0.1	-
11	405904.53	2288085.62	Метод спутниковых геодезических измерений (определений)	0.1	-
12	405911.12	2288132.37	Метод спутниковых геодезических измерений (определений)	0.1	-
13	405914.78	2288179.43	Метод спутниковых геодезических измерений (определений)	0.1	-
14	405915.52	2288226.64	Метод спутниковых геодезических измерений (определений)	0.1	-
15	405913.31	2288273.80	Метод спутниковых геодезических измерений (определений)	0.1	-
16	405908.18	2288320.73	Метод спутниковых геодезических измерений (определений)	0.1	-
17	405900.15	2288367.25	Метод спутниковых геодезических измерений (определений)	0.1	-
18	405889.23	2288413.18	Метод спутниковых геодезических измерений (определений)	0.1	-
19	405875.48	2288458.34	Метод спутниковых геодезических измерений (определений)	0.1	-
20	405858.96	2288502.56	Метод спутниковых геодезических измерений (определений)	0.1	-
21	405839.71	2288545.67	Метод спутниковых геодезических измерений (определений)	0.1	-
22	405817.82	2288587.50	Метод спутниковых геодезических измерений (определений)	0.1	-
23	405793.37	2288627.89	Метод спутниковых геодезических измерений (определений)	0.1	-
24	405766.46	2288666.68	Метод спутниковых геодезических измерений (определений)	0.1	-
25	405737.19	2288703.71	Метод спутниковых геодезических измерений (определений)	0.1	-
26	405705.68	2288738.87	Метод спутниковых геодезических измерений (определений)	0.1	-
27	405672.03	2288771.99	Метод спутниковых геодезических измерений (определений)	0.1	-
28	405636.40	2288802.95	Метод спутниковых геодезических измерений (определений)	0.1	-
29	405598.91	2288831.64	Метод спутниковых геодезических измерений (определений)	0.1	-
30	405559.71	2288857.95	Метод спутниковых геодезических измерений (определений)	0.1	-
31	405518.94	2288881.76	Метод спутниковых геодезических измерений (определений)	0.1	-
32	405476.78	2288903.00	Метод спутниковых геодезических измерений (определений)	0.1	-
33	405433.38	2288921.57	Метод спутниковых геодезических измерений (определений)	0.1	-
34	405388.91	2288937.41	Метод спутниковых геодезических измерений (определений)	0.1	-
35	405343.53	2288950.46	Метод спутниковых геодезических измерений (определений)	0.1	-
36	405297.44	2288960.65	Метод спутниковых геодезических измерений (определений)	0.1	-
37	405250.80	2288967.97	Метод спутниковых геодезических измерений (определений)	0.1	-
38	405203.79	2288972.37	Метод спутниковых геодезических измерений (определений)	0.1	-
39	405156.61	2288973.83	Метод спутниковых геодезических измерений (определений)	0.1	-
40	405109.42	2288972.37	Метод спутниковых геодезических измерений (определений)	0.1	-
41	405062.42	2288967.97	Метод спутниковых геодезических измерений (определений)	0.1	-
42	405015.78	2288960.65	Метод спутниковых геодезических измерений (определений)	0.1	-
43	404969.68	2288950.46	Метод спутниковых геодезических измерений (определений)	0.1	-

1	2	3	4	5	6
44	404924.31	2288937.41	Метод спутниковых геодезических измерений (определений)	0.1	-
45	404879.84	2288921.57	Метод спутниковых геодезических измерений (определений)	0.1	-
46	404836.43	2288903.00	Метод спутниковых геодезических измерений (определений)	0.1	-
47	404794.27	2288881.76	Метод спутниковых геодезических измерений (определений)	0.1	-
48	404753.51	2288857.95	Метод спутниковых геодезических измерений (определений)	0.1	-
49	404714.31	2288831.64	Метод спутниковых геодезических измерений (определений)	0.1	-
50	404676.82	2288802.95	Метод спутниковых геодезических измерений (определений)	0.1	-
51	404641.18	2288771.99	Метод спутниковых геодезических измерений (определений)	0.1	-
52	404607.54	2288738.87	Метод спутниковых геодезических измерений (определений)	0.1	-
53	404576.03	2288703.71	Метод спутниковых геодезических измерений (определений)	0.1	-
54	404546.75	2288666.68	Метод спутниковых геодезических измерений (определений)	0.1	-
55	404519.84	2288627.89	Метод спутниковых геодезических измерений (определений)	0.1	-
56	404495.39	2288587.50	Метод спутниковых геодезических измерений (определений)	0.1	-
57	404473.51	2288545.67	Метод спутниковых геодезических измерений (определений)	0.1	-
58	404454.26	2288502.56	Метод спутниковых геодезических измерений (определений)	0.1	-
59	404437.73	2288458.34	Метод спутниковых геодезических измерений (определений)	0.1	-
60	404423.98	2288413.18	Метод спутниковых геодезических измерений (определений)	0.1	-
61	404413.07	2288367.25	Метод спутниковых геодезических измерений (определений)	0.1	-
62	404405.03	2288320.73	Метод спутниковых геодезических измерений (определений)	0.1	-
63	404399.90	2288273.80	Метод спутниковых геодезических измерений (определений)	0.1	-
64	404397.70	2288226.64	Метод спутниковых геодезических измерений (определений)	0.1	-
65	404398.43	2288179.43	Метод спутниковых геодезических измерений (определений)	0.1	-
66	404402.10	2288132.37	Метод спутниковых геодезических измерений (определений)	0.1	-
67	404408.69	2288085.62	Метод спутниковых геодезических измерений (определений)	0.1	-
68	404418.17	2288039.37	Метод спутниковых геодезических измерений (определений)	0.1	-
69	404430.50	2287993.80	Метод спутниковых геодезических измерений (определений)	0.1	-
70	404445.65	2287949.09	Метод спутниковых геодезических измерений (определений)	0.1	-
71	404463.55	2287905.40	Метод спутниковых геодезических измерений (определений)	0.1	-
72	404484.13	2287862.92	Метод спутниковых геодезических измерений (определений)	0.1	-
73	404507.30	2287821.79	Метод спутниковых геодезических измерений (определений)	0.1	-
74	404533.00	2287782.18	Метод спутниковых геодезических измерений (определений)	0.1	-
75	404561.10	2287744.25	Метод спутниковых геодезических измерений (определений)	0.1	-
76	404591.51	2287708.14	Метод спутниковых геодезических измерений (определений)	0.1	-
77	404624.10	2287673.99	Метод спутниковых геодезических измерений (определений)	0.1	-
78	404658.76	2287641.92	Метод спутниковых геодезических измерений (определений)	0.1	-
79	404695.34	2287612.08	Метод спутниковых геодезических измерений (определений)	0.1	-
80	404733.71	2287584.57	Метод спутниковых геодезических измерений (определений)	0.1	-
81	404773.70	2287559.50	Метод спутниковых геодезических измерений (определений)	0.1	-
82	404815.19	2287536.96	Метод спутниковых геодезических измерений (определений)	0.1	-

1	2	3	4	5	6
83	404857.99	2287517.05	Метод спутниковых геодезических измерений (определений)	0.1	-
84	404901.95	2287499.83	Метод спутниковых геодезических измерений (определений)	0.1	-
85	404946.89	2287485.38	Метод спутниковых геодезических измерений (определений)	0.1	-
86	404992.65	2287473.76	Метод спутниковых геодезических измерений (определений)	0.1	-
87	405039.04	2287465.00	Метод спутниковых геодезических измерений (определений)	0.1	-
88	405085.88	2287459.14	Метод спутниковых геодезических измерений (определений)	0.1	-
89	405133.00	2287456.20	Метод спутниковых геодезических измерений (определений)	0.1	-
90	405180.21	2287456.20	Метод спутниковых геодезических измерений (определений)	0.1	-
91	405227.33	2287459.14	Метод спутниковых геодезических измерений (определений)	0.1	-
92	405274.18	2287465.00	Метод спутниковых геодезических измерений (определений)	0.1	-
93	405320.57	2287473.76	Метод спутниковых геодезических измерений (определений)	0.1	-
94	405366.32	2287485.38	Метод спутниковых геодезических измерений (определений)	0.1	-
95	405411.26	2287499.83	Метод спутниковых геодезических измерений (определений)	0.1	-
96	405455.22	2287517.05	Метод спутниковых геодезических измерений (определений)	0.1	-
97	405498.03	2287536.96	Метод спутниковых геодезических измерений (определений)	0.1	-
98	405539.51	2287559.50	Метод спутниковых геодезических измерений (определений)	0.1	-
99	405579.51	2287584.57	Метод спутниковых геодезических измерений (определений)	0.1	-
100	405617.88	2287612.08	Метод спутниковых геодезических измерений (определений)	0.1	-
101	405654.46	2287641.92	Метод спутниковых геодезических измерений (определений)	0.1	-
1	405689.11	2287673.99	Метод спутниковых геодезических измерений (определений)	0.1	-
<b>3. Сведения о характерных точках части (частей) границы объекта</b>					
Обозначение характерных точек границ	Координаты, м		Метод определения координат характерной точки	Средняя квадратическая погрешность положения характерной точки (Mt), м	Описание обозначения точки на местности (при наличии)
	X	Y			
1	2	3	4	5	6
-	-	-	-	-	-

Начальник управления водных ресурсов


 В.В. Некрасов

Приложение 2  
к приказу министерства природных  
ресурсов Краснодарского края  
от 11.11.2025 № 173д

**ОГРАНИЧЕНИЯ**  
**использования земельных участков в границах**  
**зон санитарной охраны водозаборной скважины**  
**№ б/н индивидуального предпринимателя**  
**Кубякина Константина Анатольевича**

Установить следующие ограничения использования земельных участков в границах зон санитарной охраны в соответствии с главой III СанПиН 2.1.4.1110-02 «Зоны санитарной охраны источников водоснабжения и водопроводов питьевого назначения»:

1. В границах первого пояса зон санитарной охраны:

1.1. Спланировать территорию зоны санитарной охраны для отвода поверхностного стока за их пределы, оградить и обеспечить охраной. Дорожки к сооружениям должны иметь твердое покрытие.

1.2. Не допускать посадку высокоствольных деревьев, все виды строительства, не имеющие непосредственного отношения к эксплуатации, реконструкции и расширению водопроводных сооружений, в том числе прокладку трубопроводов различного назначения; размещение жилых и хозяйственно-бытовых зданий; проживание людей; применение ядохимикатов и удобрений.

1.3. При необходимости отводить сточные воды в ближайшую систему бытовой или производственной канализации, или на местные станции очистных сооружений, расположенные за пределами первого пояса зон санитарной охраны с учетом санитарного режима на территории второго пояса. В исключительных случаях при отсутствии канализации должны устраиваться водонепроницаемые приемники нечистот и бытовых отходов, расположенные в местах, исключаящих загрязнение территорий первого пояса зоны санитарной охраны при их вывозе.

1.4. Водопроводные сооружения оборудовать с учетом предотвращения возможности загрязнения питьевой воды через оголовок и устье скважины, люки и переливные трубы резервуаров и устройства заливки насосов.

1.5. Водозаборы оборудовать аппаратурой для систематического контроля соответствия фактического дебита при эксплуатации водопровода проектной производительности, предусмотренной при его проектировании и обосновании границ зоны санитарной охраны.

## 2. В границах второго пояса зон санитарной охраны:

### 2.1. Не допускать:

размещение кладбищ, скотомогильников, полей ассенизации, полей фильтрации, навозохранилищ, силосных траншей, животноводческих и птицеводческих предприятий и других объектов, обуславливающих опасность микробного загрязнения подземных вод;

применение удобрений и ядохимикатов;

рубку леса главного пользования и реконструкции.

2.2. Выполнять мероприятия по санитарному благоустройству территории населенных пунктов и других объектов (оборудование канализацией, устройство водонепроницаемых выгребов, организацию отвода поверхностного стока и др.).

## 3. В границах второго и третьего поясов зон санитарной охраны:

3.1. Выявлять, тампонировать или восстанавливать все старые, бездействующие, дефектные или неправильно эксплуатируемые скважины, представляющие опасность в части возможности загрязнения водоносных горизонтов.

3.2. Бурить новые скважины и производить новое строительство, связанное с нарушением почвенного покрова, при обязательном согласовании с территориальным отделом Управления Федеральной службы по защите прав потребителей и благополучия человека по Краснодарскому краю.

3.3. Запрещены закачки отработанных вод в подземные горизонты, подземное складирование твердых отходов и разработка недр земли.

3.4. Запрещено размещение складов горюче-смазочных материалов, ядохимикатов и минеральных удобрений, накопителей промстоков, шламоохранилищ и других объектов, обуславливающих опасность химического загрязнения подземных вод. Размещение таких объектов допускается в пределах третьего пояса зон санитарной охраны только при использовании защищенных подземных вод, при условии выполнения специальных мероприятий по защите водоносного горизонта от загрязнения при наличии санитарно-эпидемиологического заключения территориального отдела Управления Федеральной службы по защите прав потребителей и благополучия человека по Краснодарскому краю, выданного с учетом заключения органов геологического контроля.

4. В зонах санитарной охраны источников питьевого водоснабжения осуществление деятельности и отведение территории для жилищного строительства, строительства промышленных объектов и объектов сельскохозяйственного назначения запрещаются или ограничиваются в случаях и в порядке, которые установлены санитарными правилами и нормами в соответствии с законодательством о санитарно-эпидемиологическом благополучии населения.

Начальник управления водных ресурсов  В.В. Некрасов