



## АДМИНИСТРАЦИЯ КРАСНОДАРСКОГО КРАЯ

### ПРИКАЗ

от 30.10.2025

г. Краснодар

№ 7407-КК

**Об утверждении границ и режима использования территории  
объекта культурного наследия федерального значения  
«Курганная группа (свыше 100 насыпей)», Краснодарский край,  
город–курорт Анапа, Тополиная щель, 1 км от берега Черного моря,  
на правом берегу горной реки**

В соответствии со статьями 3.1, 5.1, 9.1, 33 Федерального закона от 25 июня 2002 г. № 73-ФЗ «Об объектах культурного наследия (памятниках истории и культуры) народов Российской Федерации», статьей 3 Закона Краснодарского края от 23 июля 2015 г. № 3223-КЗ «Об объектах культурного наследия (памятниках истории и культуры) народов Российской Федерации, расположенных на территории Краснодарского края», приказом Министерства культуры Российской Федерации от 4 июня 2015 г. № 1745 «Об утверждении требований к составлению проектов границ территорий объектов культурного наследия», пунктом 2.3 Положения об управлении государственной охраны объектов культурного наследия администрации Краснодарского края, утвержденного постановлением главы администрации (губернатора) Краснодарского края от 8 декабря 2016 г. № 1000 «Об управлении государственной охраны объектов культурного наследия администрации Краснодарского края», п р и к а з ы в а ю:

**1. Утвердить:**

1) границы территории объекта культурного наследия федерального значения «Курганная группа (свыше 100 насыпей)», Краснодарский край, город–курорт Анапа, Тополиная щель, 1 км от берега Черного моря, на правом берегу горной реки, согласно приложению 1 к настоящему приказу;

2) режим использования территории объекта культурного наследия федерального значения «Курганная группа (свыше 100 насыпей)», Краснодарский край, город–курорт Анапа, Тополиная щель, 1 км от берега Черного моря, на правом берегу горной реки, согласно приложению 2 к настоящему приказу.

2. Отделу государственного учета объектов культурного наследия управления государственной охраны объектов культурного наследия

администрации Краснодарского края (Гончаров А.В.) обеспечить:

1) размещение (опубликование) настоящего приказа на сайте в информационно-телекоммуникационной сети «Интернет» [admkrai.krasnodar.ru](http://admkrai.krasnodar.ru) и на «Официальном интернет-портале правовой информации» ([www.pravo.gov.ru](http://www.pravo.gov.ru));

2) направление в семидневный срок со дня принятия настоящего приказа его копии в Управление Министерства юстиции Российской Федерации по Краснодарскому краю;

3) направление в срок не более чем пять рабочих дней со дня принятия настоящего приказа его копии в филиал ППК «Роскадастр» по Краснодарскому краю;

4) направление в семидневный срок со дня принятия настоящего приказа его копии в администрацию муниципального образования муниципальный округ город-курорт Анапа Краснодарского края.

3. Контроль за выполнением настоящего приказа оставляю за собой.

4. Приказ вступает в силу на следующий день после его официального опубликования.

Начальник управления  
государственной охраны  
объектов культурного наследия  
администрации Краснодарского края



Г.Г. Давыденко

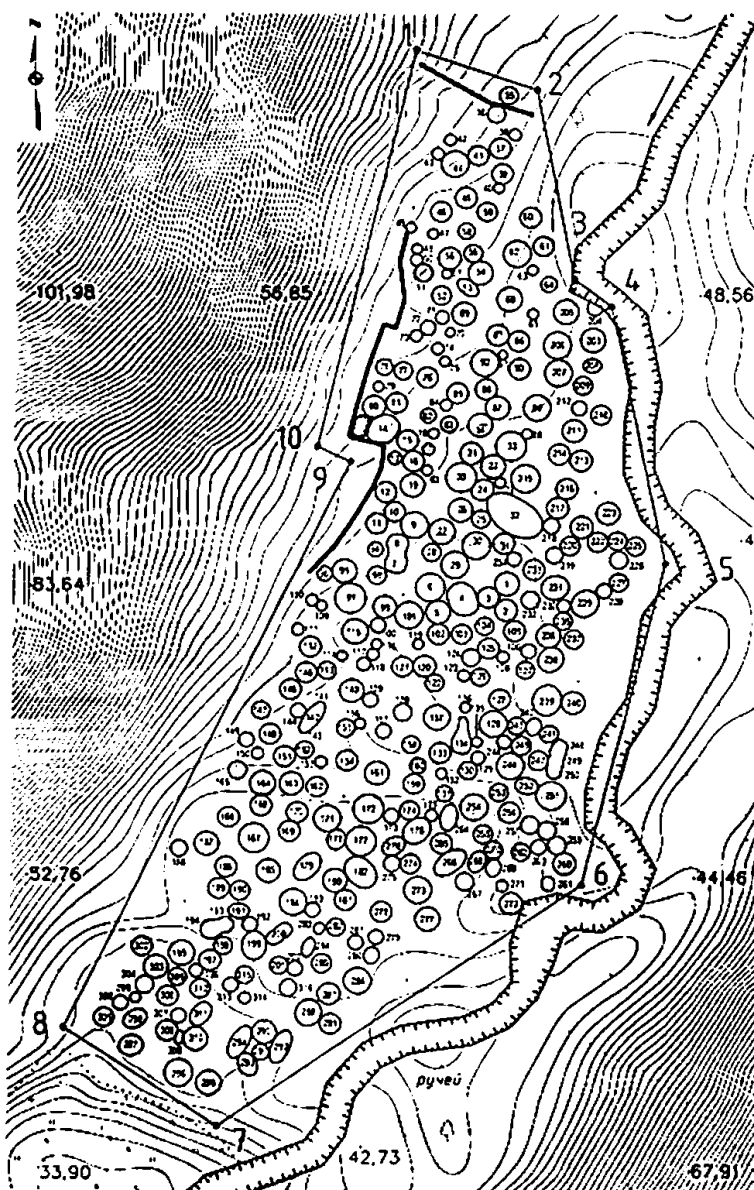
Приложение 1

УТВЕРЖДЕНЫ  
приказом администрации  
Краснодарского края  
от 30.10.2025 № 1407-КК

**ГРАНИЦЫ**

**территории объекта культурного наследия федерального значения  
«Курганная группа (свыше 100 насыпей)», Краснодарский край,  
город-курорт Анапа, Тополиная щель, 1 км от берега Черного моря,  
на правом берегу горной реки**

Карта (схема) границ территории объекта культурного наследия



Условные обозначения:

- граница территории объекта культурного наследия  
 1 • - номер характерной точки границы территории объекта культурного наследия  
 ○ - курганная насыпь

Перечень координат характерных (поворотных) точек границ территории объекта культурного наследия

Обозначение характерной (поворотной) точки границы территории ОАН	Координаты (WGS-84)		Координаты (МСК-23)	
	Северной широты	Восточной долготы	X	Y
1	44°42'42.542"	37°28'34.221"	442082.95	1259920.44
2	44°42'42.129"	37°28'36.036"	442069.97	1259960.32
3	44°42'40.024"	37°28'36.663"	442004.89	1259973.72
4	44°42'39.729"	37°28'37.234"	441995.70	1259986.24
5	44°42'36.887"	37°28'38.141"	441907.87	1260005.66
6	44°42'33.290"	37°28'37.045"	441796.96	1259980.86
7	44°42'30.533"	37°28'31.749"	441712.59	1259863.73
8	44°42'31.566"	37°28'29.416"	441744.80	1259812.58
9	44°42'37.950"	37°28'33.424"	441941.31	1259902.03
10	44°42'38.114"	37°28'32.929"	441946.45	1259891.17
1	44°42'42.542"	37°28'34.221"	442082.95	1259920.44

Начальник управления  
 государственной охраны  
 объектов культурного наследия  
 администрации Краснодарского края



Г.Г. Давыденко

Приложение 2

УТВЕРЖДЕН  
приказом администрации  
Краснодарского края  
от 30.10.2025 № 1407-КН

**РЕЖИМ**  
**использования территории объекта культурного наследия федерального значения «Курганная группа (свыше 100 насыпей)», Краснодарский край, город–курорт Анапа, Тополиная щель, 1 км от берега Черного моря, на правом берегу горной реки**

На территории объекта культурного наследия запрещается строительство объектов капитального строительства и увеличение объемно-пространственных характеристик существующих на территории объекта культурного наследия объектов капитального строительства, проведение земляных, строительных, мелиоративных и иных работ, за исключением работ по сохранению объекта культурного наследия или его отдельных элементов, сохранению историко-градостроительной или природной среды объекта культурного наследия.

На территории объекта культурного наследия разрешается ведение хозяйственной деятельности, не противоречащей требованиям обеспечения сохранности объекта культурного наследия и позволяющей обеспечить функционирование объекта культурного наследия в современных условиях.

Границы территории объекта культурного наследия могут быть откорректированы по результатам археологических полевых работ.

Начальник управления  
государственной охраны  
объектов культурного наследия  
администрации Краснодарского края



Г.Г. Давыденко