



АДМИНИСТРАЦИЯ КРАСНОДАРСКОГО КРАЯ
ПРИКАЗ

от 03.10.2025

г. Краснодар

№ 1156-КК

Об утверждении границ и режима использования территории объекта культурного наследия федерального значения «Комплекс памятников», Краснодарский край, Приморско-Ахтарский район, г. Приморско-Ахтарск, 6,3 км к юго-востоку от города, колхоз им. Ленина, бригада на северо-восточной террасе лимана Головного, по трассе Приморско-Ахтарск – Аджановка – Новопокровский

В соответствии со статьями 3.1, 5.1, 9.1, 33 Федерального закона от 25 июня 2002 г. № 73-ФЗ «Об объектах культурного наследия (памятниках истории и культуры) народов Российской Федерации», статьей 3 Закона Краснодарского края от 23 июля 2015 г. № 3223-КЗ «Об объектах культурного наследия (памятниках истории и культуры) народов Российской Федерации, расположенных на территории Краснодарского края», приказом Министерства культуры Российской Федерации от 4 июня 2015 г. № 1745 «Об утверждении требований к составлению проектов границ территорий объектов культурного наследия», пунктом 2.3 Положения об управлении государственной охраны объектов культурного наследия администрации Краснодарского края, утвержденного постановлением главы администрации (губернатора) Краснодарского края от 8 декабря 2016 г. № 1000 «Об управлении государственной охраны объектов культурного наследия администрации Краснодарского края», п р и к а з ы в а ю:

1. Утвердить:

1) границы территории объекта культурного наследия федерального значения «Комплекс памятников», Краснодарский край, Приморско-Ахтарский район, г. Приморско-Ахтарск, 6,3 км к юго-востоку от города, колхоз им. Ленина, бригада на северо-восточной террасе лимана Головного, по трассе Приморско-Ахтарск – Аджановка – Новопокровский, согласно приложению 1 к настоящему приказу;

2) режим использования территории объекта культурного наследия федерального значения «Комплекс памятников», Краснодарский край,

Приморско–Ахтарский район, г. Приморско–Ахтарск, 6,3 км к юго–востоку от города, колхоз им. Ленина, бригада на северо–восточной террасе лимана Головного, по трассе Приморско–Ахтарск – Аджановка – Новопокровский, согласно приложению 2 к настоящему приказу.

2. Отделу государственного учета объектов культурного наследия управления государственной охраны объектов культурного наследия администрации Краснодарского края (Гончаров А.В.) обеспечить:

1) размещение (опубликование) настоящего приказа на сайте в информационно-телекоммуникационной сети «Интернет» admkrai.krasnodar.ru и на «Официальном интернет-портале правовой информации» (www.pravo.gov.ru);

2) направление в семидневный срок со дня принятия настоящего приказа его копии в Управление Министерства юстиции Российской Федерации по Краснодарскому краю;

3) направление в срок не более чем пять рабочих дней со дня принятия настоящего приказа его копии в филиал ППК «Роскадастр» по Краснодарскому краю;

4) направление в семидневный срок со дня принятия настоящего приказа его копии в администрацию муниципального образования Приморско–Ахтарский муниципальный район Краснодарского края.

3. Контроль за выполнением настоящего приказа оставляю за собой.

4. Приказ вступает в силу на следующий день после его официального опубликования.

Начальник управления
государственной охраны
объектов культурного наследия
администрации Краснодарского края

Г.Г. Давыденко

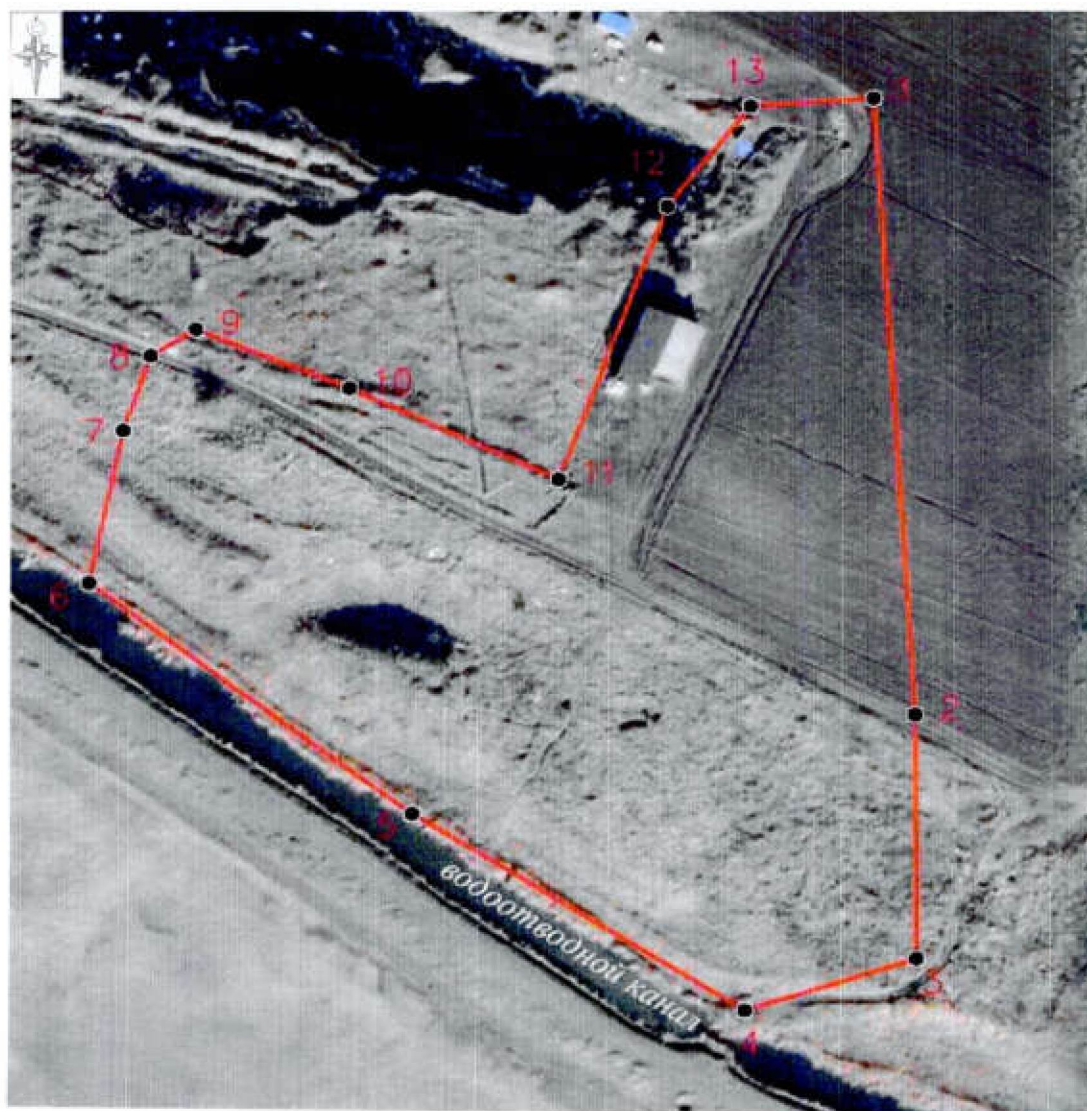
Приложение 1

УТВЕРЖДЕНЫ
приказом администрации
Краснодарского края
от 03.10.2025 № 1156-КК

ГРАНИЦЫ

территории объекта культурного наследия федерального значения
«Комплекс памятников», Краснодарский край,
Приморско-Ахтарский район, г. Приморско-Ахтарск,
6,3 км к юго-востоку от города, колхоз им. Ленина,
бригада на северо-восточной террасе лимана Головного,
по трассе Приморско-Ахтарск – Аджановка – Новопокровский

Карта (схема) границ территории объекта культурного наследия



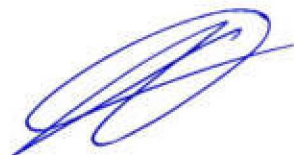
Условные обозначения

— - границы территории ОКН

Перечень координат характерных (поворотных) точек границ территории
объекта культурного наследия

№ точки	МСК23 Зона I		WGS84	
	X	Y	N	E
1	587240.22	1318476.43	46.018736743	38.220468053
2	587076.56	1318487.25	46.017264029	38.220601565
3	587011.55	1318487.86	46.016679159	38.220606931
4	586997.34	1318444.28	46.016552501	38.220043672
5	587049.26	1318359.38	46.017021887	38.218949321
6	587110.72	1318276.95	46.017576953	38.217887171
7	587151.74	1318285.55	46.017945758	38.217999823
8	587171.63	1318292.56	46.018124560	38.218091025
9	587178.71	1318304.17	46.018187895	38.218241219
10	587163.09	1318343.26	46.018046339	38.218745475
11	587138.96	1318396.37	46.017827900	38.219430384
12	587211.61	1318423.91	46.018480726	38.219788762
13	587238.09	1318445.11	46.018718436	38.220063583
1	587240.22	1318476.43	46.018736743	38.220468053

Начальник управления
государственной охраны
объектов культурного наследия
администрации Краснодарского края



Г.Г. Давыденко

Приложение 2

УТВЕРЖДЕН
приказом администрации
Краснодарского края
от 03.10.2025 № 1156-КК

РЕЖИМ


использования территории объекта культурного наследия федерального значения «Комплекс памятников», Краснодарский край, Приморско-Ахтарский район, г. Приморско-Ахтарск, 6,3 км к юго-востоку от города, колхоз им. Ленина, бригада на северо-восточной террасе лимана Головного, по трассе Приморско-Ахтарск – Аджановка – Новопокровский

На территории объекта культурного наследия запрещается строительство объектов капитального строительства и увеличение объемно-пространственных характеристик существующих на территории объекта культурного наследия объектов капитального строительства, проведение земляных, строительных, мелиоративных и иных работ, за исключением работ по сохранению объекта культурного наследия или его отдельных элементов, сохранению историко-градостроительной или природной среды объекта культурного наследия.

На территории объекта культурного наследия разрешается ведение хозяйственной деятельности, не противоречащей требованиям обеспечения сохранности объекта культурного наследия и позволяющей обеспечить функционирование объекта культурного наследия в современных условиях.

Границы территории объекта культурного наследия могут быть откорректированы по результатам археологических полевых работ.

Начальник управления
государственной охраны
объектов культурного наследия
администрации Краснодарского края



Г.Г. Давыденко