



АДМИНИСТРАЦИЯ КРАСНОДАРСКОГО КРАЯ
ПРИКАЗ

от 12.09.2025

г. Краснодар

№ 7031-КК

О включении объекта «Курганный могильник «Веселый 2», Краснодарский край, Отрадненский район, п. Веселый, 2,2 км к северу от северной окраины поселка, в перечень выявленных объектов культурного наследия Краснодарского края, утверждении его границ и режима использования территории

В соответствии со статьями 3.1, 5.1, 16.1, 33, 45.1 Федерального закона от 25.06.2002 № 73-ФЗ «Об объектах культурного наследия (памятниках истории и культуры) народов Российской Федерации», порядком формирования и ведения перечня выявленных объектов культурного наследия, составом сведений, включаемых в данный перечень, утвержденным приказом Министерства культуры Российской Федерации от 02.07.2015 № 1907, статьей 3, пунктом 29 части 2 статьи 5 Закона Краснодарского края от 23.07.2015 № 3223-КЗ «Об объектах культурного наследия (памятниках истории и культуры) народов Российской Федерации, расположенных на территории Краснодарского края», приказом Министерства культуры Российской Федерации от 04.06.2015 № 1745 «Об утверждении требований к составлению проектов границ территорий объектов культурного наследия», пунктом 2.3 Положения об управлении государственной охраны объектов культурного наследия администрации Краснодарского края, утвержденного постановлением главы администрации (губернатора) Краснодарского края от 08.12.2016 № 1000 «Об управлении государственной охраны объектов культурного наследия администрации Краснодарского края»,
п р и к а з ы в а ю:

1. Включить в перечень выявленных объектов культурного наследия Краснодарского края объект «Курганный могильник «Веселый 2», Краснодарский край, Отрадненский район, п. Веселый, 2,2 км к северу от северной окраины поселка.

2. Утвердить:

1) границы территории выявленного объекта культурного наследия «Курганный могильник «Веселый 2», Краснодарский край, Отрадненский район, п. Веселый, 2,2 км к северу от северной окраины поселка, согласно приложению 1 к настоящему приказу;

2) режим использования территории выявленного объекта культурного наследия «Курганный могильник «Веселый 2», Краснодарский край, Отрадненский район, п. Веселый, 2,2 км к северу от северной окраины поселка, согласно приложению 2 к настоящему приказу.

3. Отделу государственного учета объектов культурного наследия управления государственной охраны объектов культурного наследия администрации Краснодарского края (Гончаров А.В.) обеспечить:

1) размещение (опубликование) настоящего приказа на сайте в информационно-телекоммуникационной сети «Интернет» admkrasnodar.ru и на «Официальном интернет-портале правовой информации» (www.pravo.gov.ru);

2) размещение на официальном сайте администрации Краснодарского края в информационно-телекоммуникационной сети «Интернет» актуализированного перечня выявленных объектов культурного наследия Краснодарского края;

3) направление в семидневный срок со дня принятия настоящего приказа его копии в Управление Министерства юстиции Российской Федерации по Краснодарскому краю;

4) направить уведомления о выявленных объектах культурного наследия собственникам и (или) пользователям земельных участков, на которых или в которых обнаружены объекты археологического наследия;

5) направление в срок не более чем пять рабочих дней со дня принятия настоящего приказа его копии в филиал ППК «Роскадастр» по Краснодарскому краю;

6) направление в семидневный срок со дня принятия настоящего приказа его копии в администрацию муниципального образования Отрадненский район.

4. Контроль за выполнением настоящего приказа оставляю за собой.

5. Приказ вступает в силу на следующий день после его официального опубликования.

Начальник управления
государственной охраны
объектов культурного наследия
администрации Краснодарского края

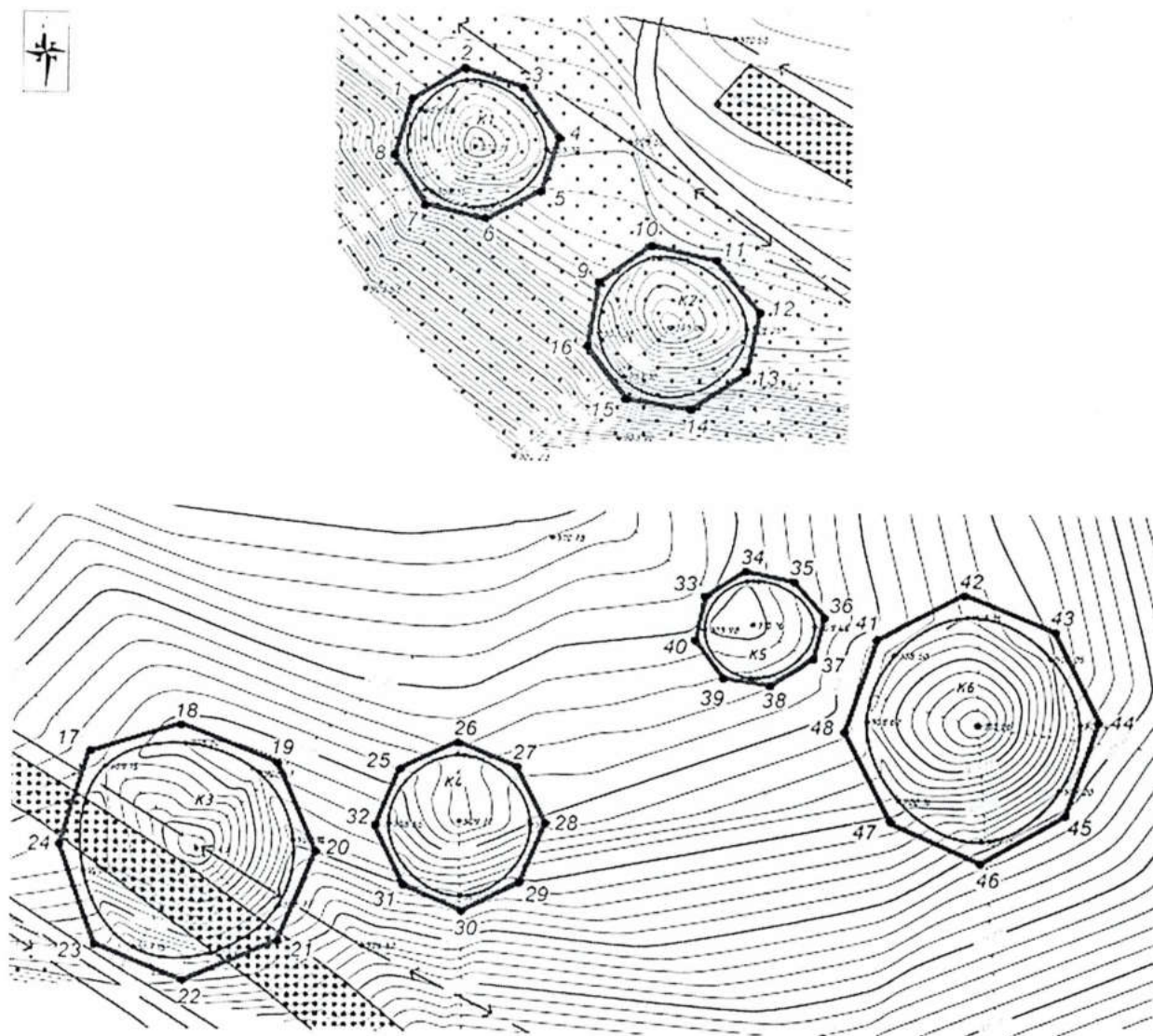
Г.Г. Давыденко

Приложение 1

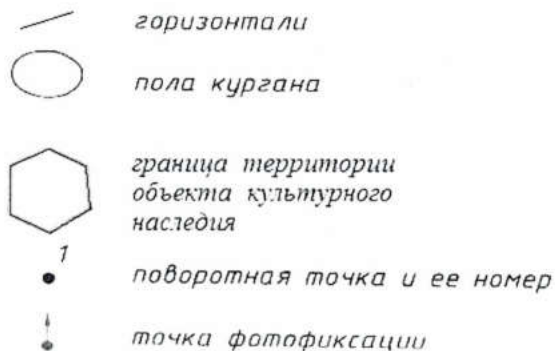
УТВЕРЖДЕНЫ
приказом администрации
Краснодарского края
от 12.09.2025 № 7091-КН

ГРАНИЦЫ
территории выявленного объекта культурного наследия
«Курганный могильник «Веселый 2», Краснодарский край,
Отраденский район, п. Веселый, 2,2 км к северу от северной
окраины поселка

Карта (схема) границ территории объекта культурного наследия



УСЛОВНЫЕ ОБОЗНАЧЕНИЯ



Перечень координат характерных (поворотных) точек границ территории
объекта культурного наследия

№	Координаты в WGS-84		Координаты в МСК-23	
	СШ	ВД	Х	У
Курган 1				
1	44.303962896	41.236550549	396667.76	2320314.90
2	44.304036958	41.236714535	396676.03	2320327.96
3	44.303991994	41.236902447	396671.08	2320342.97
4	44.303871875	41.237013591	396657.76	2320351.88
5	44.303745374	41.236959159	396643.69	2320347.58
6	44.303675208	41.236783661	396635.85	2320333.60
7	44.303711173	41.236595084	396639.80	2320318.54
8	44.303827939	41.236494327	396652.75	2320310.46
1	44.303962896	41.236550549	396667.76	2320314.90
Курган 2				
9	44.303528528	41.23714395	396619.64	2320362.40
10	44.303617441	41.237306747	396629.56	2320375.36
11	44.303581704	41.237513495	396625.64	2320391.87
12	44.303460896	41.237651076	396612.25	2320402.89
13	44.303321579	41.237613256	396596.76	2320399.92
14	44.30323315	41.237435423	396586.89	2320385.76
15	44.303258977	41.237233019	396589.71	2320369.60
16	44.303380564	41.237109352	396603.19	2320359.69
9	44.303528528	41.23714395	396619.64	2320362.40
Курган 3				
17	44.303698234	41.23865002	396638.87	2320482.52
18	44.303769652	41.238949091	396646.88	2320506.36
19	44.303676441	41.239260608	396636.60	2320531.25
20	44.303461613	41.239386248	396612.76	2320541.35
21	44.303248417	41.239265643	396589.04	2320531.80
22	44.30315128	41.238958567	396578.17	2320507.33

23	44.303237413	41.238672838	396587.67	2320484.50
24	44.303474091	41.23855506	396613.94	2320475.02
17	44.303698234	41.23865002	396638.87	2320482.52
Курган 4				
25	44.303665925	41.239656196	396635.53	2320562.82
26	44.303732822	41.239842962	396643.01	2320577.70
27	44.303673444	41.240035446	396636.46	2320593.08
28	44.303535905	41.240127959	396621.20	2320600.51
29	44.303394344	41.240048016	396605.45	2320594.18
30	44.303326547	41.239861246	396597.87	2320579.30
31	44.303386282	41.239670144	396604.46	2320564.03
32	44.303524811	41.239577509	396619.83	2320556.59
25	44.303665925	41.239656196	396635.53	2320562.82
Курган 5				
33	44.304095241	41.24063907	396683.48	2320641.10
34	44.304157679	41.240766794	396690.45	2320651.27
35	44.304132125	41.240924962	396687.65	2320663.90
36	44.304046045	41.241025093	396678.11	2320671.92
37	44.303944884	41.240988308	396666.86	2320669.02
38	44.303878958	41.24085067	396659.50	2320658.06
39	44.303896759	41.240698859	396661.44	2320645.94
40	44.303988125	41.240609028	396671.57	2320638.74
33	44.304095241	41.24063907	396683.48	2320641.10
Курган 6				
41	44.30399319	41.241197052	396672.28	2320685.66
42	44.304104425	41.241475625	396684.71	2320707.85
43	44.304013769	41.241768352	396674.71	2320731.24
44	44.303794569	41.241916021	396650.39	2320743.10
45	44.303562719	41.241807731	396624.60	2320734.54
46	44.303449041	41.241535416	396611.90	2320712.85
47	44.30354329	41.241245463	396622.30	2320689.68
48	44.303765021	41.241092164	396646.90	2320677.37
41	44.30399319	41.241197052	396672.28	2320685.66

Начальник управления
государственной охраны
объектов культурного наследия
администрации Краснодарского края



Г.Г. Давыденко

Приложение 2

УТВЕРЖДЕН
приказом администрации
Краснодарского края
от 12.09.2025 № 7091-КН

РЕЖИМ
использования территории выявленного объекта культурного наследия
«Курганный могильник «Веселый 2», Краснодарский край,
Отраденский район, п. Веселый, 2,2 км к северу от северной
окраины поселка

На территории объекта культурного наследия запрещается строительство объектов капитального строительства и увеличение объемно-пространственных характеристик существующих на территории объекта культурного наследия объектов капитального строительства, проведение земляных, строительных, мелиоративных и иных работ, за исключением работ по сохранению объекта культурного наследия или его отдельных элементов, сохранению историко-градостроительной или природной среды объекта культурного наследия.

На территории объекта культурного наследия разрешается ведение хозяйственной деятельности, не противоречащей требованиям обеспечения сохранности объекта культурного наследия и позволяющей обеспечить функционирование объекта культурного наследия в современных условиях.

Границы территории объекта культурного наследия могут быть откорректированы по результатам археологических полевых работ.

Начальник управления
государственной охраны
объектов культурного наследия
администрации Краснодарского края



Г.Г. Давыденко