



АДМИНИСТРАЦИЯ КРАСНОДАРСКОГО КРАЯ
ПРИКАЗ

от 12.03.2025

г. Краснодар

№ 1085-КН

О внесении изменений в приказ администрации Краснодарского края от 16.02.2022 № 90-кн «Об утверждении границ и режима использования территории выявленного объекта культурного наследия «Грунтовый могильник «Абрау 1», Краснодарский край, г. Новороссийск, на северной окраине с. Абрау-Дюрсо»

В соответствии со статьями 3.1, 5.1, 28, 33 Федерального закона от 25 июня 2002 г. № 73-ФЗ «Об объектах культурного наследия (памятниках истории и культуры) народов Российской Федерации», подпунктом «д» пункта 8 Положения о государственной историко-культурной экспертизе, утвержденным Постановлением Правительства Российской Федерации от 25 апреля 2024 г. № 530 «Об утверждении Положения о государственной историко-культурной экспертизе», Законом Краснодарского края от 23 июля 2015 г. № 3223-КЗ «Об объектах культурного наследия (памятниках истории и культуры) народов Российской Федерации, расположенных на территории Краснодарского края», приказом Министерства культуры Российской Федерации от 4 июня 2015 г. № 1745 «Об утверждении требований к составлению проектов границ территорий объектов культурного наследия», постановлением главы администрации (губернатора) Краснодарского края от 8 декабря 2016 г. № 1000 «Об управлении государственной охраны объектов культурного наследия администрации Краснодарского края», **п р и к а з ы в а ю:**

1. Внести в приказ администрации Краснодарского края от 16.02.2022 № 90-кн «Об утверждении границ и режима использования территории выявленного объекта культурного наследия «Грунтовый могильник «Абрау 1», Краснодарский край, г. Новороссийск, на северной окраине с. Абрау-Дюрсо» изменения, изложив приложение 1 в новой редакции согласно приложению к настоящему приказу.

2. Отделу государственного учета объектов культурного наследия администрации Краснодарского края (Гончаров А.В.) обеспечить:

1) размещение (опубликование) настоящего приказа на сайте в информационно-телекоммуникационной сети «Интернет»

admkrain.krasnodar.ru и на «Официальном интернет-портале правовой информации» (www.pravo.gov.ru);

2) направление в семидневный срок со дня принятия настоящего приказа его копии в Управление Министерства юстиции Российской Федерации по Краснодарскому краю;

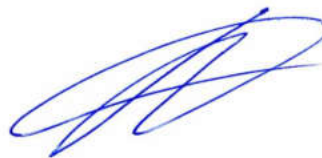
3) направление в срок не более чем пять рабочих дней со дня принятия настоящего приказа его копии в филиал ППК «Роскадастр» по Краснодарскому краю;

4) направление в семидневный срок со дня принятия настоящего приказа его копии в администрацию муниципального образования городской округ город-герой Новороссийск Краснодарского края.

3. Контроль за выполнением настоящего приказа оставляю за собой.

4. Приказ вступает в силу на следующий день после его официального опубликования.

Начальник управления
государственной охраны
объектов культурного наследия
администрации Краснодарского края



Г.Г. Давыденко

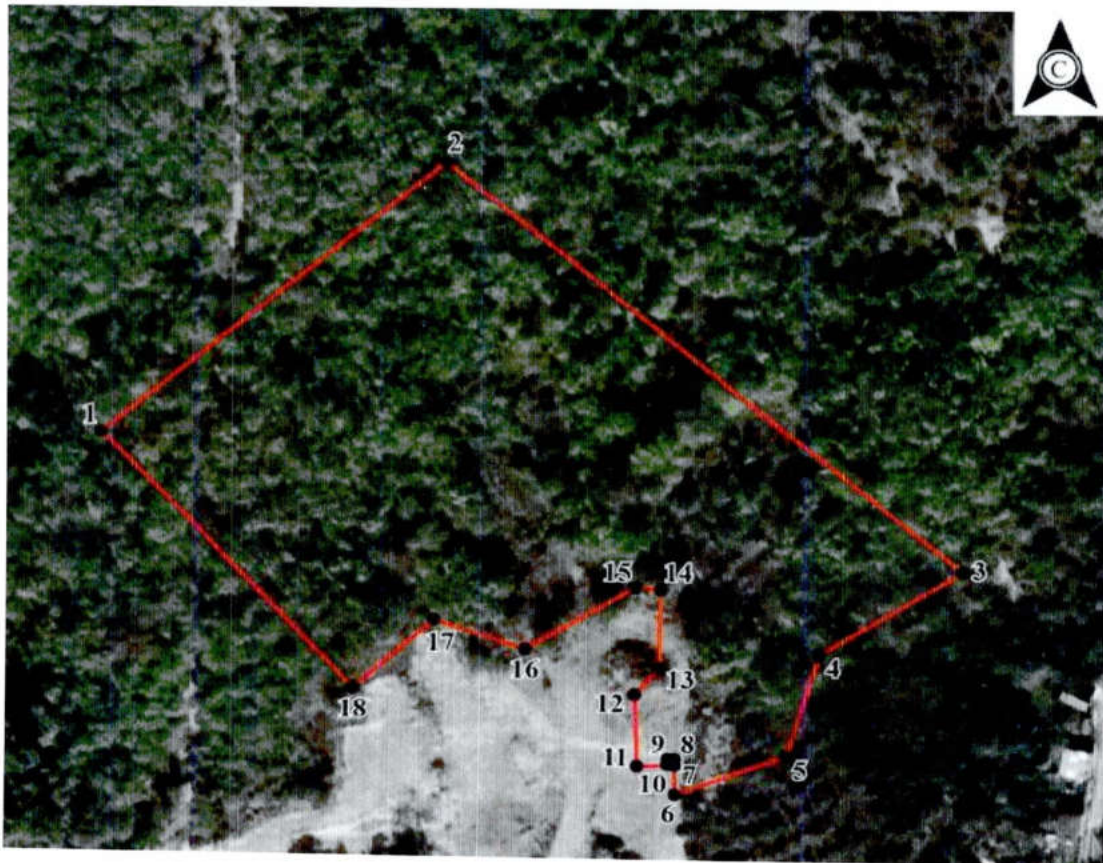
Приложение
к приказу администрации
Краснодарского края
от 12.09.2025 № 7085-кн

Приложение 1

УТВЕРЖДЕНЫ
приказом администрации
Краснодарского края
от 16.02.2022 № 90-кн
(в редакции приказа
администрации
Краснодарского края
от 12.09.2025 № 7085-кн)

ГРАНИЦЫ
территории выявленного объекта культурного наследия
«Грунтовый могильник «Абрау 1», Краснодарский край,
г. Новороссийск, на северной окраине с. Абрау-Дюрсо

Карта (схема) границ территории объекта культурного наследия





- границы территории объекта культурного наследия
«Грунтовый могильник »Абрау I» с поворотными точками

Перечень координат характерных (поворотных) точек границ территории
объекта культурного наследия

№	Координаты характерных точек во Всемирной геодезической системе координат (WGS-84)		Координаты характерных точек в местной системе координат (МСК-23)	
	N	E	X	Y
1	44.71643205	37.588599221	442551.96	1268836.18
2	44.716884548	37.589418009	442601.93	1268901.30
3	44.716198083	37.590660252	442525.17	1268999.36
4	44.716046939	37.59030449	442508.51	1268971.09
5	44.715859156	37.59023231	442487.67	1268965.27
6	44.715787938	37.589960188	442479.86	1268943.67
7	44.715841917	37.589956288	442485.86	1268943.39
8	44.715853525	37.589956083	442487.15	1268943.38
9	44.715853459	37.589937027	442487.15	1268941.87
10	44.715841851	37.589937105	442485.86	1268941.87
11	44.715841432	37.589867821	442485.84	1268936.38
12	44.715973499	37.58985746	442500.52	1268935.63
13	44.71602022	37.589914946	442505.69	1268940.21
14	44.716163219	37.589917258	442521.58	1268940.47
15	44.71616598	37.589856786	442521.91	1268935.68
16	44.716054294	37.589592636	442509.60	1268914.69
17	44.716105023	37.58937711	442515.32	1268897.64
18	44.715980885	37.589181576	442501.60	1268882.08
1	44.71643205	37.588599221	442551.96	1268836.18

Начальник управления
государственной охраны
объектов культурного наследия
администрации Краснодарского края

Г.Г. Давыденко