



АДМИНИСТРАЦИЯ КРАСНОДАРСКОГО КРАЯ
ПРИКАЗ

от 30.04.2025

г. Краснодар

№ 548-кк

**О включении объекта «Поселение «Вардане 4», Краснодарский край,
город-курорт Сочи, Лазаревский район, между пос. Вардане
и пос. Нижняя Хобза, в перечень выявленных объектов культурного
наследия Краснодарского края, утверждении его границ
и режима использования территории**

В соответствии со статьями 3.1, 5.1, 16.1, 33, 45.1 Федерального закона от 25.06.2002 № 73-ФЗ «Об объектах культурного наследия (памятниках истории и культуры) народов Российской Федерации», порядком формирования и ведения перечня выявленных объектов культурного наследия, составом сведений, включаемых в данный перечень, утвержденным приказом Министерства культуры Российской Федерации от 02.07.2015 № 1907, статьей 3, пунктом 29 части 2 статьи 5 Закона Краснодарского края от 23.07.2015 № 3223-КЗ «Об объектах культурного наследия (памятниках истории и культуры) народов Российской Федерации, расположенных на территории Краснодарского края», приказом Министерства культуры Российской Федерации от 04.06.2015 № 1745 «Об утверждении требований к составлению проектов границ территорий объектов культурного наследия», пунктом 2.3 Положения об управлении государственной охраны объектов культурного наследия администрации Краснодарского края, утвержденного постановлением главы администрации (губернатора) Краснодарского края от 08.12.2016 № 1000 «Об управлении государственной охраны объектов культурного наследия администрации Краснодарского края», **п р и к а з ы в а ю:**

1. Включить в перечень выявленных объектов культурного наследия Краснодарского края объект «Поселение «Вардане 4», Краснодарский край, город-курорт Сочи, Лазаревский район, между пос. Вардане и пос. Нижняя Хобза.

2. Утвердить:

1) границы территории выявленного объекта культурного наследия «Поселение «Вардане 4», Краснодарский край, город-курорт Сочи, Лазаревский район, между пос. Вардане и пос. Нижняя Хобза, согласно приложению 1 к настоящему приказу;

2) режим использования территории выявленного объекта культурного наследия «Поселение «Вардане 4», Краснодарский край, город-курорт Сочи, Лазаревский район, между пос. Вардане и пос. Нижняя Хобза, согласно приложению 2 к настоящему приказу.

3. Отделу государственного учета объектов культурного наследия управления государственной охраны объектов культурного наследия администрации Краснодарского края (Гончаров А.В.) обеспечить:

1) размещение (опубликование) настоящего приказа на сайте в информационно-телекоммуникационной сети «Интернет» admkrai.krasnodar.ru и на «Официальном интернет-портале правовой информации» (www.pravo.gov.ru);

2) размещение на официальном сайте администрации Краснодарского края в информационно-телекоммуникационной сети «Интернет» актуализированного перечня выявленных объектов культурного наследия Краснодарского края;

3) направление в семидневный срок со дня принятия настоящего приказа его копии в Управление Министерства юстиции Российской Федерации по Краснодарскому краю;

4) направить уведомления о выявленных объектах культурного наследия собственникам и (или) пользователям земельных участков, на которых или в которых обнаружены объекты археологического наследия;

5) направление в срок не более чем пять рабочих дней со дня принятия настоящего приказа его копии в филиал ППК «Роскадастр» по Краснодарскому краю;

6) направление в семидневный срок со дня принятия настоящего приказа его копии в администрацию муниципального образования городской округ город-курорт Сочи.

4. Контроль за выполнением настоящего приказа оставляю за собой.

5. Приказ вступает в силу на следующий день после его официального опубликования.

Начальник управления
государственной охраны
объектов культурного наследия
администрации Краснодарского края

Г.Г. Давыденко

Приложение 1

УТВЕРЖДЕНЫ

приказом администрации

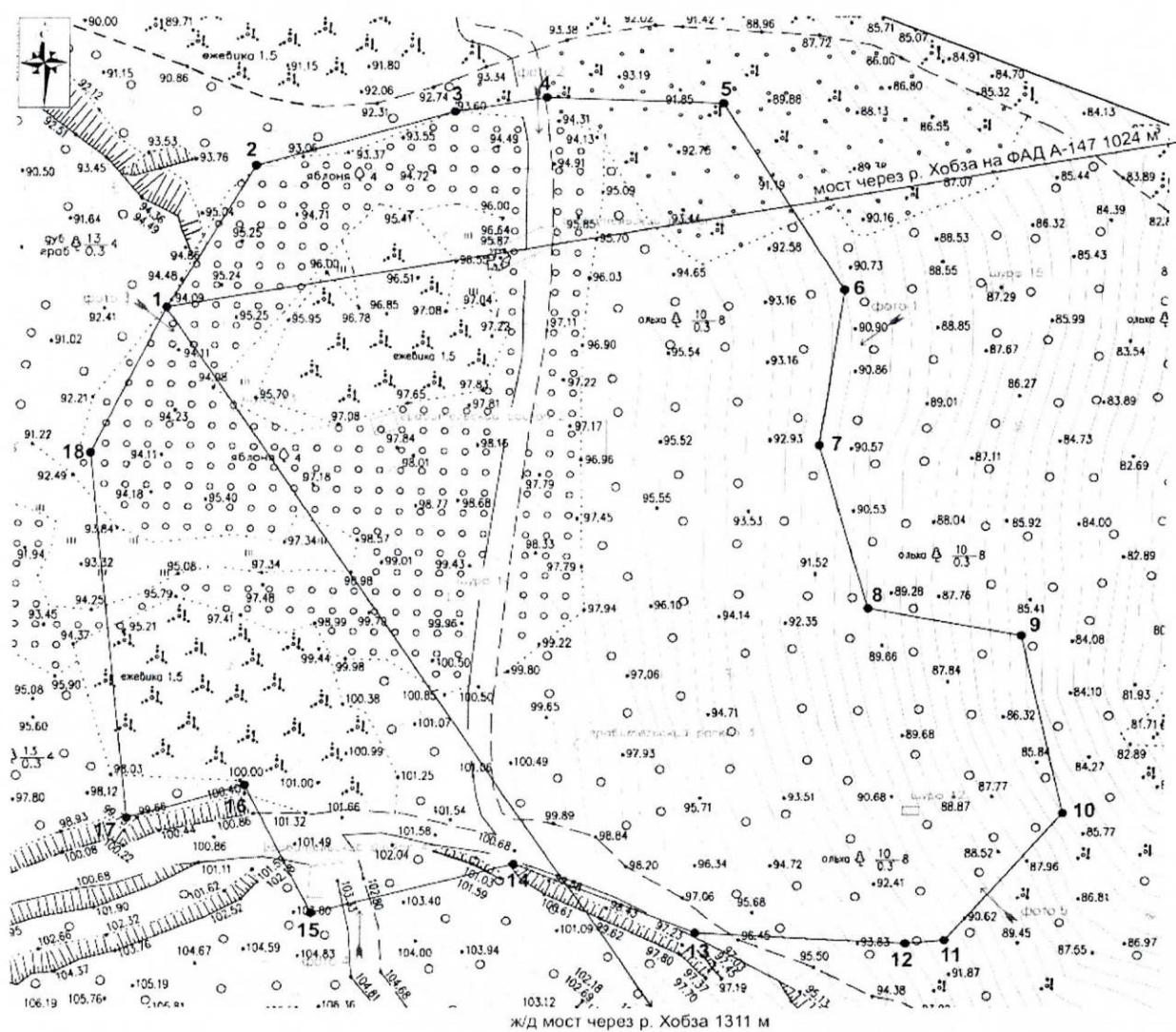
Краснодарского края

от 30.04.2025 № 548-КН

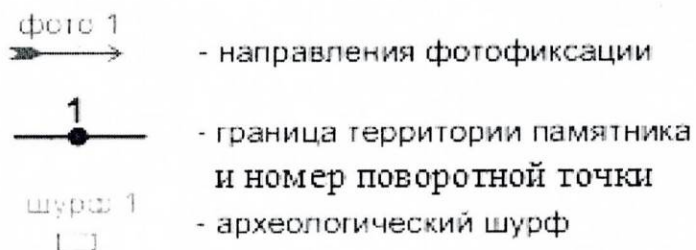
ГРАНИЦЫ

территории выявленного объекта культурного наследия
«Поселение «Вардане 4», Краснодарский край, город-курорт Сочи,
Лазаревский район, между пос. Вардане и пос. Нижняя Хобза

Карта (схема) границ территории объекта культурного наследия



Условные обозначения

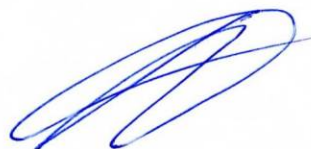


Перечень координат характерных (поворотных) точек границ территории
объекта культурного наследия

| Номер поворотной точки границы территории объекта культурного наследия | Координаты характерных точек во Всемирной геодезической системе координат (WGS-84) | | Координаты характерных точек в местной системе координат (МСК-23, зона 2) | |
|--|--|-------------------|---|------------|
| | Северной широты | Восточной долготы | X | Y |
| 1 | 43°43'25.484" | 39°33'38.355" | 333151.44 | 2185472.71 |
| 2 | 43°43'26.054" | 39°33'38.808" | 333168.88 | 2185483.16 |
| 3 | 43°43'26.285" | 39°33'39.851" | 333175.59 | 2185506.62 |
| 4 | 43°43'26.348" | 39°33'40.334" | 333177.35 | 2185517.47 |
| 5 | 43°43'26.335" | 39°33'41.264" | 333176.61 | 2185538.28 |
| 6 | 43°43'25.597" | 39°33'41.925" | 333153.58 | 2185552.68 |
| 7 | 43°43'24.971" | 39°33'41.813" | 333134.28 | 2185549.85 |
| 8 | 43°43'24.322" | 39°33'42.093" | 333114.15 | 2185555.77 |
| 9 | 43°43'24.222" | 39°33'42.904" | 333110.75 | 2185573.87 |
| 10 | 43°43'23.513" | 39°33'43.145" | 333088.79 | 2185578.89 |
| 11 | 43°43'22.990" | 39°33'42.542" | 333072.87 | 2185565.12 |
| 12 | 43°43'22.975" | 39°33'42.336" | 333072.47 | 2185560.50 |
| 13 | 43°43'23.004" | 39°33'41.230" | 333073.81 | 2185535.75 |
| 14 | 43°43'23.274" | 39°33'40.262" | 333082.52 | 2185514.24 |
| 15 | 43°43'23.059" | 39°33'39.200" | 333076.29 | 2185490.34 |
| 16 | 43°43'23.577" | 39°33'38.833" | 333092.41 | 2185482.40 |

| | | | | |
|----|---------------|---------------|-----------|------------|
| 17 | 43°43'23.438" | 39°33'38.213" | 333088.36 | 2185468.45 |
| 18 | 43°43'24.893" | 39°33'37.972" | 333133.35 | 2185463.83 |
| 1 | 43°43'25.484" | 39°33'38.355" | 333151.44 | 2185472.71 |

Начальник управления
государственной охраны
объектов культурного наследия
администрации Краснодарского края



Г.Г. Давыденко

Приложение 2

УТВЕРЖДЕН

приказом администрации
Краснодарского края

от 30.04.2025 № 548-КН

РЕЖИМ

**использования территории выявленного объекта культурного наследия
«Поселение «Вардане 4», Краснодарский край, город-курорт Сочи,
Лазаревский район, между пос. Вардане и пос. Нижняя Хобза**

На территории объекта культурного наследия запрещается строительство объектов капитального строительства и увеличение объемно-пространственных характеристик существующих на территории объекта культурного наследия объектов капитального строительства, проведение земляных, строительных, мелиоративных и иных работ, за исключением работ по сохранению объекта культурного наследия или его отдельных элементов, сохранению историко-градостроительной или природной среды объекта культурного наследия.

На территории объекта культурного наследия разрешается ведение хозяйственной деятельности, не противоречащей требованиям обеспечения сохранности объекта культурного наследия и позволяющей обеспечить функционирование объекта культурного наследия в современных условиях.

Особый режим использования земельного участка, в границах которого располагается объект культурного наследия, предусматривает возможность проведения археологических полевых работ в порядке, установленном Федеральным законом от 25 июня 2002 г. № 73-ФЗ «Об объектах культурного наследия (памятниках истории и культуры) народов Российской Федерации», земляных, строительных, мелиоративных, хозяйственных работ, работ по использованию лесов и иных работ при условии обеспечения сохранности объекта культурного наследия, а также обеспечения доступа граждан к указанному объекту.

Границы территории объекта культурного наследия могут быть откорректированы по результатам археологических полевых работ.

Начальник управления
государственной охраны
объектов культурного наследия
администрации Краснодарского края

Г.Г. Давыденко