



**АДМИНИСТРАЦИЯ КРАСНОДАРСКОГО КРАЯ**  
**ПРИКАЗ**

от 27.03.2025

г. Краснодар

№ 422-кн

**О включении объекта «Курганная группа «Мезмай 8»,  
Краснодарский край, Апшеронский район, поселок Мезмай,  
1,21 км к северо-западу от центра поселка, в перечень выявленных  
объектов культурного наследия Краснодарского края, утверждении  
его границ и режима использования территории**

В соответствии со статьями 3.1, 5.1, 16.1, 33, 45.1 Федерального закона от 25.06.2002 № 73-ФЗ «Об объектах культурного наследия (памятниках истории и культуры) народов Российской Федерации», порядком формирования и ведения перечня выявленных объектов культурного наследия, составом сведений, включаемых в данный перечень, утвержденным приказом Министерства культуры Российской Федерации от 02.07.2015 № 1907, статьей 3, пунктом 29 части 2 статьи 5 Закона Краснодарского края от 23.07.2015 № 3223-КЗ «Об объектах культурного наследия (памятниках истории и культуры) народов Российской Федерации, расположенных на территории Краснодарского края», приказом Министерства культуры Российской Федерации от 04.06.2015 № 1745 «Об утверждении требований к составлению проектов границ территорий объектов культурного наследия», пунктом 2.3 Положения об управлении государственной охраны объектов культурного наследия администрации Краснодарского края, утвержденного постановлением главы администрации (губернатора) Краснодарского края от 08.12.2016 № 1000 «Об управлении государственной охраны объектов культурного наследия администрации Краснодарского края», **п р и к а з ы в а ю:**

1. Включить в перечень выявленных объектов культурного наследия Краснодарского края объект «Курганная группа «Мезмай 8», Краснодарский край, Апшеронский район, поселок Мезмай, 1,21 км к северо-западу от центра поселка.

2. Утвердить:

1) границы территории выявленного объекта культурного наследия «Курганная группа «Мезмай 8», Краснодарский край, Апшеронский район, поселок Мезмай, 1,21 км к северо-западу от центра поселка, согласно приложению 1 к настоящему приказу;

2) режим использования территории выявленного объекта культурного наследия «Курганная группа «Мезмай 8», Краснодарский край, Апшеронский район, поселок Мезмай, 1,21 км к северо-западу от центра поселка, согласно приложению 2 к настоящему приказу.

3. Отделу государственного учета объектов культурного наследия управления государственной охраны объектов культурного наследия администрации Краснодарского края (Гончаров А.В.) обеспечить:

1) размещение (опубликование) настоящего приказа на сайте в информационно-телекоммуникационной сети «Интернет» [admkrain.krasnodar.ru](http://admkrain.krasnodar.ru) и на «Официальном интернет-портале правовой информации» ([www.pravo.gov.ru](http://www.pravo.gov.ru));

2) размещение на официальном сайте администрации Краснодарского края в информационно-телекоммуникационной сети «Интернет» актуализированного перечня выявленных объектов культурного наследия Краснодарского края;

3) направление в семидневный срок со дня принятия настоящего приказа его копии в Управление Министерства юстиции Российской Федерации по Краснодарскому краю;

4) направить уведомления о выявленных объектах культурного наследия собственникам и (или) пользователям земельных участков, на которых или в которых обнаружены объекты археологического наследия;

5) направление в срок не более чем пять рабочих дней со дня принятия настоящего приказа его копии в филиал ППК «Роскадастр» по Краснодарскому краю;

6) направление в семидневный срок со дня принятия настоящего приказа его копии в администрацию муниципального образования Апшеронский район.

4. Контроль за выполнением настоящего приказа оставляю за собой.

5. Приказ вступает в силу на следующий день после его официального опубликования.

Начальник управления  
государственной охраны  
объектов культурного наследия  
администрации Краснодарского края

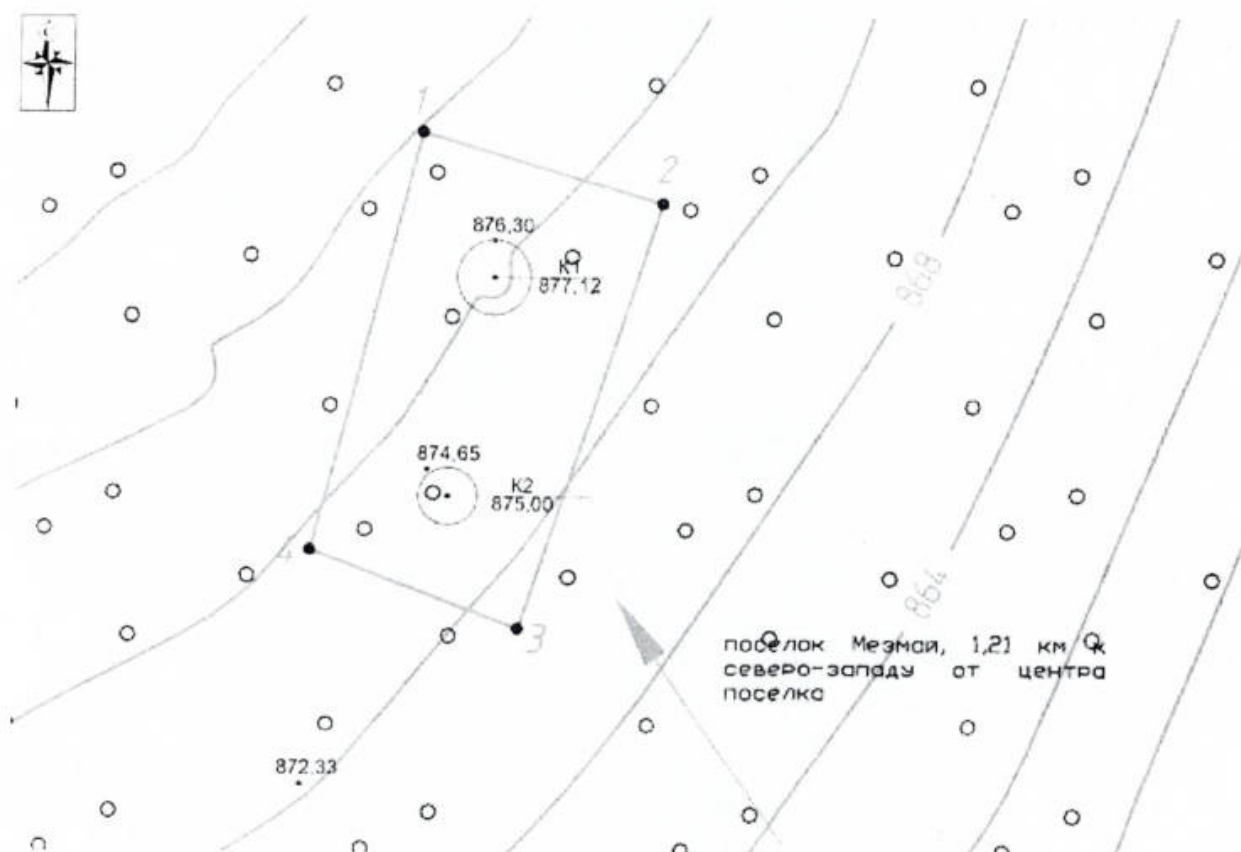
Г.Г. Давыденко

## Приложение 1

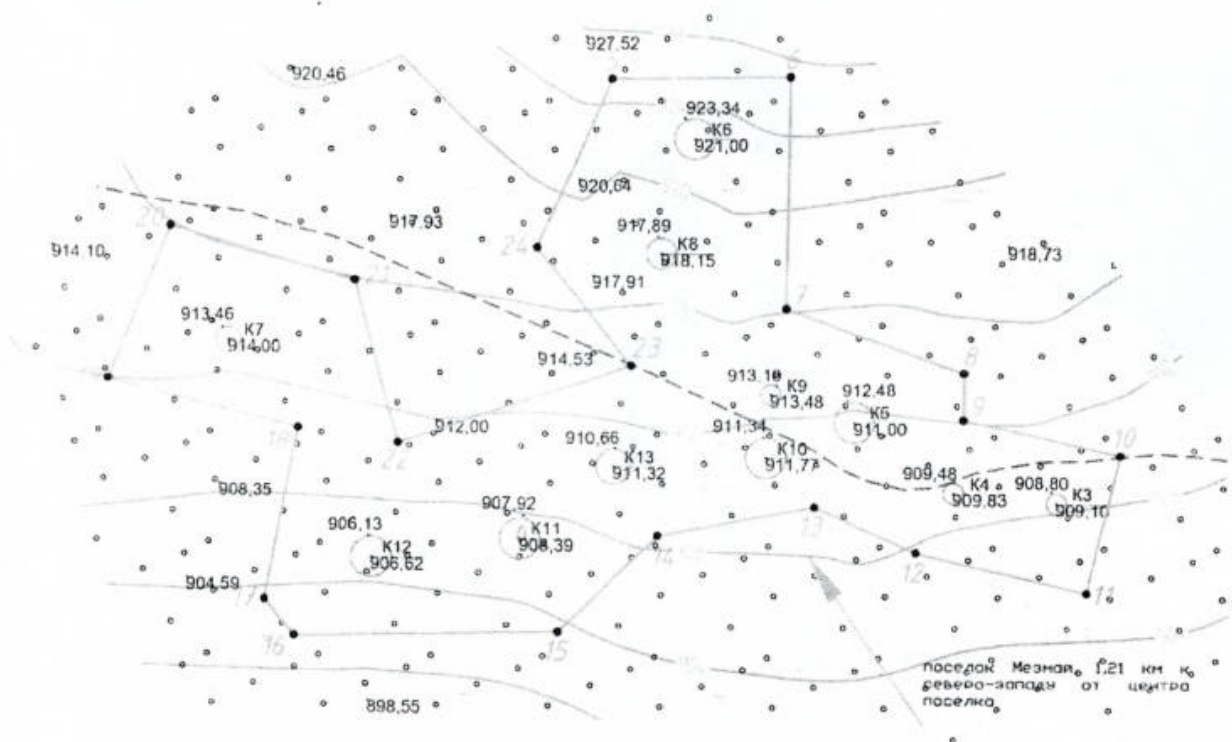
УТВЕРЖДЕНЫ  
приказом администрации  
Краснодарского края  
от 27.03.2025 № 422-КН

### ГРАНИЦЫ территории выявленного объекта культурного наследия «Курганная группа «Мезмай 8», Краснодарский край, Апшеронский район, поселок Мезмай, 1,21 км к северо-западу от центра поселка

Карта (схема) границ территории объекта культурного наследия







УСЛОВНЫЕ ОБОЗНАЧЕНИЯ	
	горизонталы
	пола кургана
	граница территории ОАН
	поворотная точка и её номер
	растительность

Перечень координат характерных (поворотных) точек границ территории  
объекта культурного наследия

№ точки	WGS-84		МСК 23 (Зона 2)	
	СШ	ВД	X	Y
Участок №1				
1	44.208706807	39.955177183	386566.47	2217934.25
2	44.208664253	39.955383542	386561.53	2217950.68
3	44.208400246	39.955268327	386532.31	2217941.11
4	44.208447111	39.955088353	386537.70	2217926.79
1	44.208706807	39.955177183	386566.47	2217934.25

Участок №2				
5	44.210082308	39.952567008	386721.92	2217727.55
6	44.210090781	39.953005601	386722.42	2217762.61
7	44.209679780	39.953008374	386676.75	2217762.26
8	44.209571987	39.953449079	386664.33	2217797.33
9	44.209487500	39.953450552	386654.94	2217797.33
10	44.209429063	39.953837372	386648.06	2217828.17
11	44.209182490	39.953762710	386620.74	2217821.86
12	44.209248357	39.953341669	386628.48	2217788.30
13	44.209326709	39.953089083	386637.44	2217768.22
14	44.209269722	39.952706970	386631.49	2217737.60
15	44.209096499	39.952465697	386612.48	2217718.08
16	44.209080953	39.951818870	386611.41	2217666.36
17	44.209143502	39.951745104	386618.43	2217660.55
18	44.209451303	39.951815741	386652.56	2217666.62
19	44.209531666	39.951343480	386661.96	2217628.99
20	44.209805683	39.951485170	386692.27	2217640.70
21	44.209715972	39.951946201	386681.84	2217677.42
22	44.209427886	39.952061892	386649.71	2217686.26
23	44.209574029	39.952630645	386665.38	2217731.93
24	44.209779734	39.952393197	386688.48	2217713.23
5	44.210082308	39.952567008	386721.92	2217727.55

Начальник управления  
государственной охраны  
объектов культурного наследия  
администрации Краснодарского края



Г.Г. Давыденко



Приложение 2

УТВЕРЖДЕН  
приказом администрации  
Краснодарского края  
от 27.03.2025 № 422-КН

**РЕЖИМ**  
**использования территории выявленного объекта культурного наследия**  
**«Курганная группа «Мезмай 8», Краснодарский край,**  
**Апшеронский район, поселок Мезмай, 1,21 км к северо-западу**  
**от центра поселка**

На территории объекта культурного наследия запрещается строительство объектов капитального строительства и увеличение объемно-пространственных характеристик существующих на территории объекта культурного наследия объектов капитального строительства, проведение земляных, строительных, мелиоративных и иных работ, за исключением работ по сохранению объекта культурного наследия или его отдельных элементов, сохранению историко-градостроительной или природной среды объекта культурного наследия.

На территории объекта культурного наследия разрешается ведение хозяйственной деятельности, не противоречащей требованиям обеспечения сохранности объекта культурного наследия и позволяющей обеспечить функционирование объекта культурного наследия в современных условиях.

Особый режим использования земельного участка, в границах которого располагается объект культурного наследия, предусматривает возможность проведения археологических полевых работ в порядке, установленном Федеральным законом от 25 июня 2002 г. № 73-ФЗ «Об объектах культурного наследия (памятниках истории и культуры) народов Российской Федерации», земляных, строительных, мелиоративных, хозяйственных работ, работ по использованию лесов и иных работ при условии обеспечения сохранности объекта культурного наследия, а также обеспечения доступа граждан к указанному объекту.

Границы территории объекта культурного наследия могут быть откорректированы по результатам археологических полевых работ.

Начальник управления  
государственной охраны  
объектов культурного наследия  
администрации Краснодарского края

Г.Г. Давыденко