



АДМИНИСТРАЦИЯ КРАСНОДАРСКОГО КРАЯ

ПРИКАЗ

от 28.02.2025

г. Краснодар

№ 311-КН

Об установлении зон охраны, утверждении режимов использования земель и требований к градостроительным регламентам в границах территорий данных зон объекта культурного наследия регионального значения «Братская могила советских воинов, погибших в боях с фашистскими захватчиками», 1942–1943 годы, Краснодарский край, г. Армавир, железнодорожная станция «Армавир-1», привокзальный сквер

В соответствии со статьями 33, 34 Федерального закона от 25 июня 2002 г. № 73-ФЗ «Об объектах культурного наследия (памятниках истории и культуры) народов Российской Федерации», Законом Краснодарского края от 23 июля 2015 г. № 3223-КЗ «Об объектах культурного наследия (памятниках истории и культуры) народов Российской Федерации, расположенных на территории Краснодарского края», постановлением Правительства Российской Федерации от 12 сентября 2015 г. № 972 «Об утверждении Положения о зонах охраны объектов культурного наследия (памятниках истории и культуры) народов Российской Федерации и о признании утратившими силу отдельных положений нормативных правовых актов Правительства Российской Федерации», Положением об управлении государственной охраны объектов культурного наследия администрации Краснодарского края, утвержденного постановлением главы администрации (губернатора) Краснодарского края от 8 декабря 2016 г. № 1000 «Об управлении государственной охраны объектов культурного наследия администрации Краснодарского края», п р и к а з ы в а ю:

1. Утвердить:

1) зоны охраны объекта культурного наследия регионального значения «Братская могила советских воинов, погибших в боях с фашистскими захватчиками», 1942–1943 годы, Краснодарский край, г. Армавир, железнодорожная станция «Армавир-1», привокзальный сквер, согласно приложению 1 к настоящему приказу;

2) режимы использования земель и требования к градостроительным регламентам в границах территорий зон охраны объекта культурного наследия регионального значения «Братская могила советских воинов, погибших в боях с фашистскими захватчиками», 1942–1943 годы, Краснодарский край, г. Армавир,

железнодорожная станция «Армавир-1», привокзальный сквер, согласно приложению 2 к настоящему приказу.

2. Отделу государственного учета объектов культурного наследия управления государственной охраны объектов культурного наследия администрации Краснодарского края (Гончаров А.В.) обеспечить:

1) опубликование настоящего приказа на официальном сайте администрации Краснодарского края в информационно-телекоммуникационной сети «Интернет» (<http://admkrain.krasnodar.ru>) и направление на «Официальный интернет-портал правовой информации» (www.pravo.gov.ru);

2) направление в семидневный срок со дня принятия настоящего приказа его копии в Управление Министерства юстиции Российской Федерации по Краснодарскому краю;

3) направление в срок не более чем пять рабочих дней со дня принятия настоящего приказа его копии в филиал ФГБУ «Федеральная кадастровая палата Федеральной службы государственной регистрации, кадастра и картографии» по Краснодарскому краю;

4) направление в семидневный срок со дня принятия настоящего приказа его копии в администрацию муниципального образования город Армавир.

3. Убытки, причиненные ограничением прав в связи с установлением зон с особыми условиями использования территорий, подлежат возмещению в установленном законодательством Российской Федерации порядке.

4. Контроль за выполнением настоящего приказа оставляю за собой.

5. Приказ вступает в силу на следующий день после его официального опубликования.

Начальник управления государственной
охраны объектов культурного наследия
администрации Краснодарского края



Г.Г. Давыденко

Приложение 1

УТВЕРЖДЕНЫ

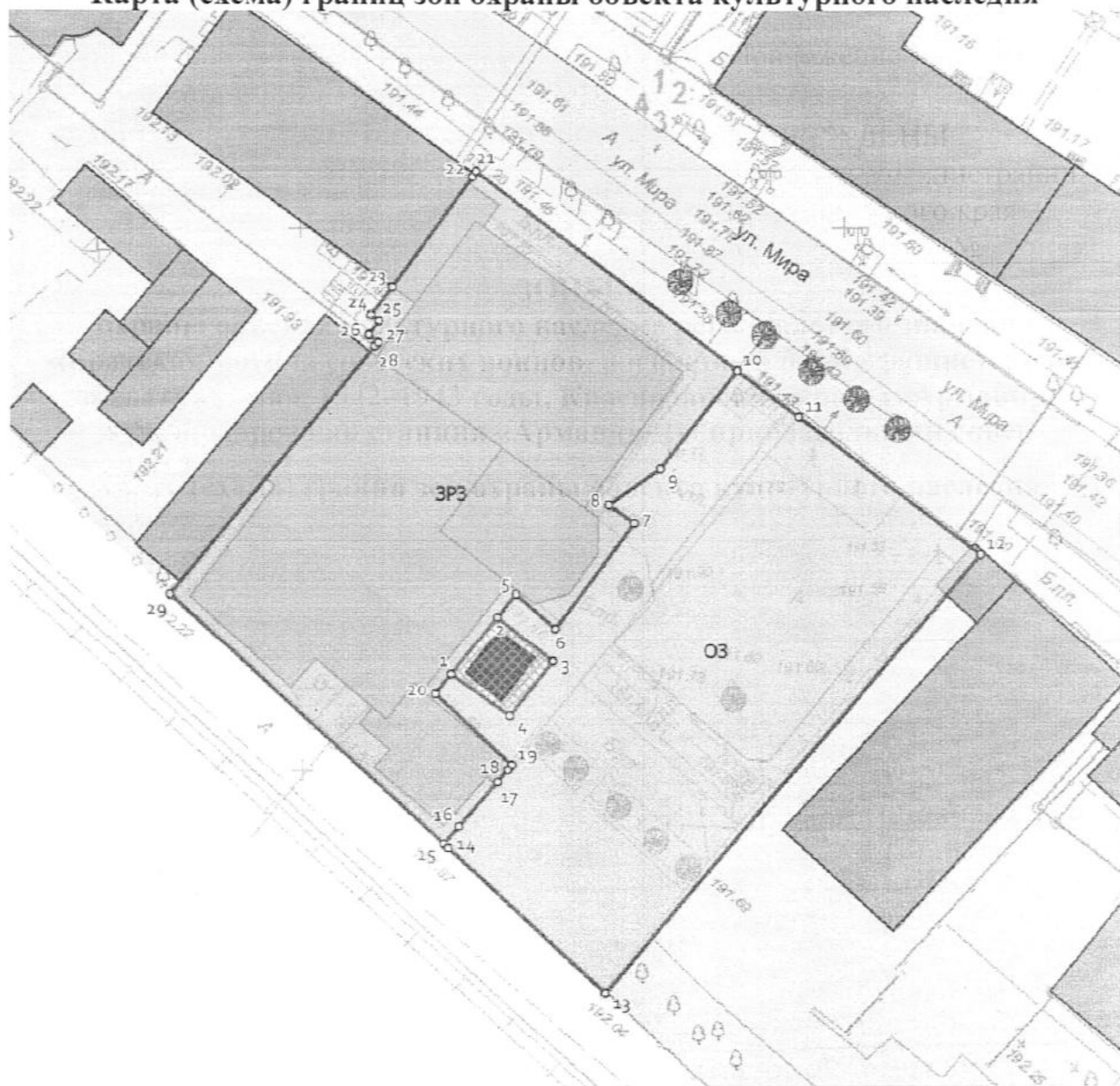
приказом администрации
Краснодарского края




от 28.01.2015 № 311-КН

ЗОНЫ

охраны объекта культурного наследия регионального значения
«Братская могила советских воинов, погибших в боях с фашистскими
захватчиками», 1942–1943 годы, Краснодарский край, г. Армавир,
железнодорожная станция «Армавир-1», привокзальный сквер



Карта (схема) границ зон охраны объекта культурного наследия






-  Охранная зона Объекта культурного наследия
-  Территория Объекта культурного наследия
-  Зона регулирования застройки и хозяйственной деятельности

о¹ Нумерация точек координатной привязки

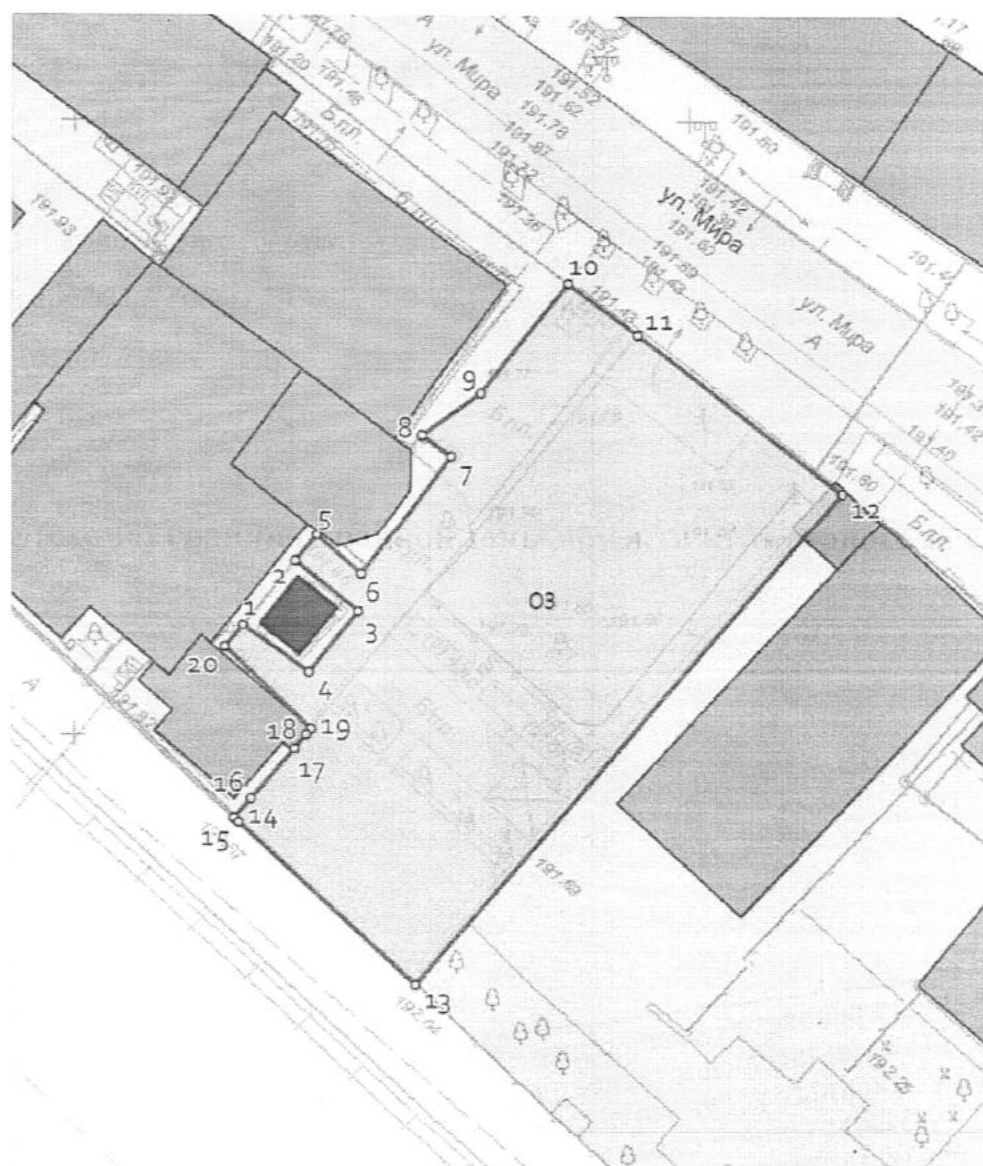
Объекты застройки

-  Объект культурного наследия
-  Объекты капитального строительства

Элементы городской среды

-  Городское озеленение
-  Покрытие плиткой
-  Асфальтовое покрытие

Карта (схема) границ охранной зоны объекта культурного наследия



 Территория Объекта культурного наследия

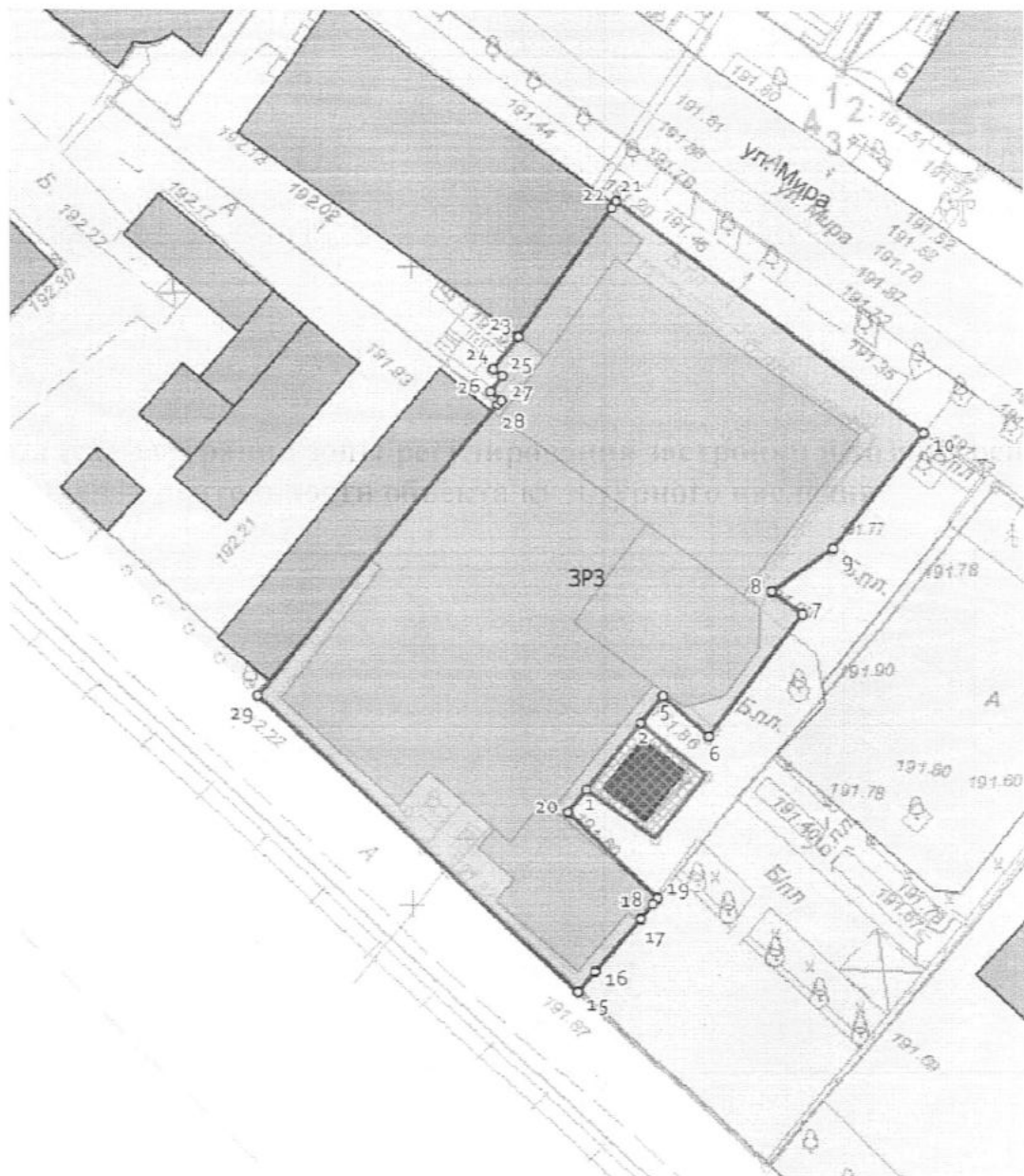
 Охранная зона Объекта культурного наследия




о¹ Нумерация точек координатной привязки

Перечень координат характерных (поворотных) точек границ охранной зоны (ОЗ) объекта культурного наследия

Название точки	Система координат МСК-23	
	X	Y
1	473908.85	2311163.61
4	473905.00	2311169.00
3	473910.00	2311173.00
2	473914.14	2311167.90
5	473916.29	2311169.64
6	473913.06	2311173.24
7	473922.76	2311180.59
8	473924.47	2311178.20
9	473927.79	2311182.99
10	473936.78	2311190.10
11	473932.52	2311195.78
12	473919.78	2311212.41
13	473879.30	2311177.68
14	473892.70	2311163.25
15	473893.06	2311162.87
16	473894.67	2311164.27
17	473898.78	2311167.84
18	473899.93	2311168.80
19	473900.38	2311169.17
20	473907.06	2311162.15
1	473908.85	2311163.61

Карта (схема) границ зоны регулирования застройки и хозяйственной деятельности объекта культурного наследия



-  Территория Объекта культурного наследия
-  Зона регулирования застройки и хозяйственной деятельности
-  ¹ Нумерация точек координатной привязки

**Перечень координат характерных (поворотных) точек границ зоны
регулирования застройки и хозяйственной деятельности объекта
культурного наследия**

Название точки	Система координат МСК-23	
	X	Y
1	473908.85	2311163.61
2	473914.14	2311167.90
5	473916.29	2311169.64
6	473913.06	2311173.24
7	473922.76	2311180.59
8	473924.47	2311178.20
9	473927.79	2311182.99
10	473936.78	2311190.10
21	473955.08	2311166.07
22	473954.56	2311165.73
23	473944.44	2311158.36
24	473941.89	2311156.36
25	473941.34	2311157.11
26	473940.10	2311156.16
27	473939.38	2311157.03
28	473939.06	2311156.71
29	473916.33	2311137.82
15	473893.06	2311162.87
16	473894.67	2311164.27
17	473898.78	2311167.84
18	473899.93	2311168.80
19	473900.38	2311169.17
20	473907.06	2311162.15
1	473908.85	2311163.61

Начальник управления государственной
охраны объектов культурного наследия
администрации Краснодарского края



Г.Г. Давыденко

Приложение 2

УТВЕРЖДЕНЫ

приказом администрации

Краснодарского края

от 28.02.2025 № 311-КН

РЕЖИМЫ

использования земель и требования к градостроительным регламентам в границах территорий зон охраны объекта культурного наследия регионального значения «Братская могила советских воинов, погибших в боях с фашистскими захватчиками», 1942–1943 годы, Краснодарский край, г. Армавир, железнодорожная станция «Армавир-1», привокзальный сквер

Особый режим использования земель и требования к градостроительным регламентам в границах охранной зоны объекта культурного наследия

В границах охранной зоны (ОЗ) установлен режим использования земель – «Сохранение и восстановление исторической и природной среды объекта культурного наследия».

На территории охранной зоны (ОЗ) объекта культурного наследия **разрешается:**

осуществление изыскательских, земляных, строительных работ и иной хозяйственной деятельности на основании разделов по обеспечению сохранности объекта культурного наследия;

хозяйственная деятельность, направленная на сохранение, использование и популяризацию объекта культурного наследия;

деятельность, способствующая использованию объекта культурного наследия в целях туризма, науки, культуры, просвещения;

проведение мероприятий, направленных на обеспечение пожарной безопасности объекта культурного наследия;

капитальный ремонт и реконструкция существующих объектов инженерной инфраструктуры;

прокладка инженерных коммуникаций подземным способом. При отсутствии технической возможности прокладки инженерных коммуникаций подземным способом допускается их прокладка наземным и надземным способами, с применением архитектурных решений по адаптации инженерных сооружений к характеристикам предмета охраны исторического поселения и историко-градостроительной среды объекта культурного наследия;

капитальный ремонт и реконструкция существующих тротуаров с организацией системы водоотведения;

благоустройство территории: использование в покрытии площадок и

тротуаров материалов в серой цветовой гамме;

озеленение: разбивка газонов и цветников; посадка новых деревьев и кустарников; санитарные и реконструктивные рубки существующих деревьев, кронирование с учетом благоприятного визуального восприятия объекта культурного наследия;

оборудование места отдыха с деревянной беседкой (навесом, павильоном) без остекления площадью не более 10 кв. м, высотой не более 3 м; с установкой скамеек, спортивных тренажеров, качелей;

установка отдельно стоящего оборудования освещения, отвечающего характеристикам элементов архитектурной среды, организация ночной подсветки объекта культурного наследия;

установка просматриваемых ограждений высотой не более 1,8 м по границе земельного участка;

установка средств ориентирующей информации высотой не более 2,0 м и площадью информационного поля не более 1,0 кв. метра.

Запрещается:

возведение объектов капитального строительства и некапитальных строений, сооружений: гаражей, сараев;

размещение коммерческих торговых точек (палаток, ларьков, павильонов, киосков), площадок для сбора твердых коммунальных отходов;

использование строительных технологий, создающих динамические нагрузки и оказывающих негативное воздействие на объект культурного наследия и окружающую застройку;

проведение работ, создающих угрозы повреждения, разрушения, и уничтожения, угрозы пожара объекта культурного наследия, ценных элементов природной среды, приводящих в том числе к замусориванию территории;

прокладка инженерных коммуникаций (теплотрасс, газопровода, электрокабеля и т.д.) наземным и надземным способами. Прокладка инженерных коммуникаций наземным или надземным способом допускается при отсутствии технической возможности их прокладки подземным способом, с применением архитектурных решений по адаптации инженерных сооружений к характеристикам историко-градостроительной среды объекта культурного наследия;

установка вышек сотовой связи и базовых станций;

установка глухих (не просматриваемых) ограждений по границе земельного участка;

установка всех видов наружной рекламы, за исключением надписей и обозначений, содержащих информацию об объекте культурного наследия;

размещение автомобильных парковок.

Режим использования земель и требования к градостроительным регламентам в границах зоны регулирования застройки и хозяйственной деятельности (ЗРЗ) объекта культурного наследия

В границах зоны регулирования застройки и хозяйственной деятельности (ЗРЗ) объекта культурного наследия регионального значения установлен режим использования земель - «Ограниченное преобразование».

На территории зоны регулирования застройки и хозяйственной деятельности (ЗРЗ) объекта культурного наследия **разрешается:**

возведение новых объектов капитального строительства, некапитальных строений, сооружений;

демонтаж, эксплуатация, капитальный ремонт, реконструкция объектов, не представляющих ценности, в соответствии с установленными регламентами;

возведение новых объектов капитального строительства, ремонт и реконструкция которых осуществляется в соответствии со следующими требованиями:

архитектурное решение объекта нового строительства, ориентированное на создание нейтрального либо соподчиненного фона объекту культурного наследия;

максимальная высота объекта нового строительства - 18,0 м по венчающему карнизу (парапету совмещенной кровли) от средней отметки участка размещения;

процент застройки участка не выше 55%;

процент озеленения участка не менее 15%;

архитектурно-стилевое решение: нейтральное стилистическое решение; допускается умеренное заимствование исторических элементов декора;

допускается применение современных материалов, аналогичных традиционным или имитирующих их:

для фасадов: оштукатуренные и окрашенные поверхности; терракотово-коричневый лицевой кирпич; возможна имитация исторической кирпичной кладки; допустимо сочетание стеклянных поверхностей с кирпичными или оштукатуренными элементами;

для кровель: окрашенные из металлического непрофилированного листа с фальцевыми соединениями; допускается применение мягких (гибких) кровель.

для окон и дверей: деревянные окрашенные (тонируемые) или современные высококачественные материалы, адаптированные к показателям исторической среды;

благоустройство территории: использование в покрытии площадок и тротуаров материалов в желто-оранжевой цветовой гамме;

осуществление изыскательских, земляных, строительных работ и иной хозяйственной деятельности на основании разделов по обеспечению сохранности объекта культурного наследия;

проведение мероприятий, направленных на обеспечение пожарной безопасности объекта культурного наследия;

капитальный ремонт и реконструкция существующих объектов инженерной инфраструктуры;

прокладка инженерных коммуникаций подземным способом. При отсутствии технической возможности прокладки инженерных коммуникаций подземным способом допускается их прокладка наземным и надземным способами, с применением архитектурных решений по адаптации инженерных сооружений к характеристикам предмета охраны исторического поселения и историко-градостроительной среды объекта культурного наследия;

установка просматриваемых ограждений высотой до 1,8 м;

озеленение – разбивка газонов и цветников, уход за существующими и посадка новых деревьев и кустарников.

Запрещается:

использование строительных технологий, создающих динамические нагрузки и оказывающих негативное воздействие на объект культурного наследия и окружающую застройку;

проведение работ, создающих угрозы повреждения, разрушения, и уничтожения, угрозы пожара объекта культурного наследия, приводящих в том числе к замусориванию территории;

прокладка инженерных коммуникаций (теплотрасс, газопровода, электрокабеля и т.д.) наземным и надземным способами. Прокладка инженерных коммуникаций наземным или надземным способом допускается при отсутствии технической возможности их прокладки подземным способом, с применением архитектурных решений по адаптации инженерных сооружений к характеристикам историко-градостроительной среды объекта культурного наследия;

при возведении новых объектов капитального строительства, а также при реконструкции и ремонте существующих строений использование:

в отделке фасадов материалов с глянцевой поверхностью;

строительных материалов: керамогранит, сайдинг, алюкобонд, фасадные панели (за исключением панелей, имитирующих традиционные материалы);

кровельных материалов: профнастил; черепица, в том числе – имитация черепицы;

размещение на фасадах, формирующих территории общего пользования и/или обращенных в сторону объекта культурного наследия, телеантенн, тарелок спутниковой связи, кондиционеров, иного инженерного оборудования;

установка по границам земельных участков глухих (не просматриваемых) ограждений высотой более 1,8 м;

установка вышек сотовой связи и базовых станций.

Начальник управления государственной
охраны объектов культурного наследия
администрации Краснодарского края



Г.Г. Давыденко