



АДМИНИСТРАЦИЯ КРАСНОДАРСКОГО КРАЯ
ПРИКАЗ

от 13.02.2025

г. Краснодар

№ 133-КН

**Об утверждении границ и режима использования территории
объекта культурного наследия федерального значения
«Курганная группа «Константиновская 26» (2 насыпи)»,
третье тысячелетие до н.э. – XIV в. н.э., Краснодарский край,
Курганинский район, ст-ца Константиновская, территория станицы,
0,375 км к северо-западу от юго-восточного угла станицы**

В соответствии со статьями 3.1, 5.1, 9.1, 33 Федерального закона от 25 июня 2002 г. № 73-ФЗ «Об объектах культурного наследия (памятниках истории и культуры) народов Российской Федерации», статьей 3 Закона Краснодарского края от 23 июля 2015 г. № 3223-КЗ «Об объектах культурного наследия (памятниках истории и культуры) народов Российской Федерации, расположенных на территории Краснодарского края», приказом Министерства культуры Российской Федерации от 4 июня 2015 г. № 1745 «Об утверждении требований к составлению проектов границ территорий объектов культурного наследия», пунктом 2.3 Положения об управлении государственной охраны объектов культурного наследия администрации Краснодарского края, утвержденного постановлением главы администрации (губернатора) Краснодарского края от 8 декабря 2016 г. № 1000 «Об управлении государственной охраны объектов культурного наследия администрации Краснодарского края», п р и к а з ы в а ю:

1. Утвердить:

1) границы территории объекта культурного наследия федерального значения «Курганная группа «Константиновская 26» (2 насыпи)», третье тысячелетие до н.э. – XIV в. н.э., Краснодарский край, Курганинский район, ст-ца Константиновская, территория станицы, 0,375 км к северо-западу от юго-восточного угла станицы, согласно приложению 1 к настоящему приказу;

2) режим использования территории объекта культурного наследия федерального значения «Курганная группа «Константиновская 26»

(2 насыпи)», третье тысячелетие до н.э. – XIV в. н.э., Краснодарский край, Курганинский район, ст-ца Константиновская, территория станицы, 0,375 км к северо-западу от юго-восточного угла станицы, согласно приложению 2 к настоящему приказу.

2. Отделу государственного учета объектов культурного наследия управления государственной охраны объектов культурного наследия администрации Краснодарского края (Гончаров А.В.) обеспечить:

1) размещение (опубликование) настоящего приказа на сайте в информационно-телекоммуникационной сети «Интернет» admkrai.krasnodar.ru и на «Официальном интернет-портале правовой информации» (www.pravo.gov.ru);

2) направление в семидневный срок со дня принятия настоящего приказа его копии в Управление Министерства юстиции Российской Федерации по Краснодарскому краю;

3) направление в срок не более чем пять рабочих дней со дня принятия настоящего приказа его копии в филиал ППК «Роскадастр» по Краснодарскому краю;

4) направление в семидневный срок со дня принятия настоящего приказа его копии в администрацию муниципального образования Курганинский район.

3. Контроль за выполнением настоящего приказа оставляю за собой.

4. Приказ вступает в силу на следующий день после его официального опубликования.

Начальник управления
государственной охраны
объектов культурного наследия
администрации Краснодарского края

Г.Г. Давыденко

Приложение 1

УТВЕРЖДЕНЫ

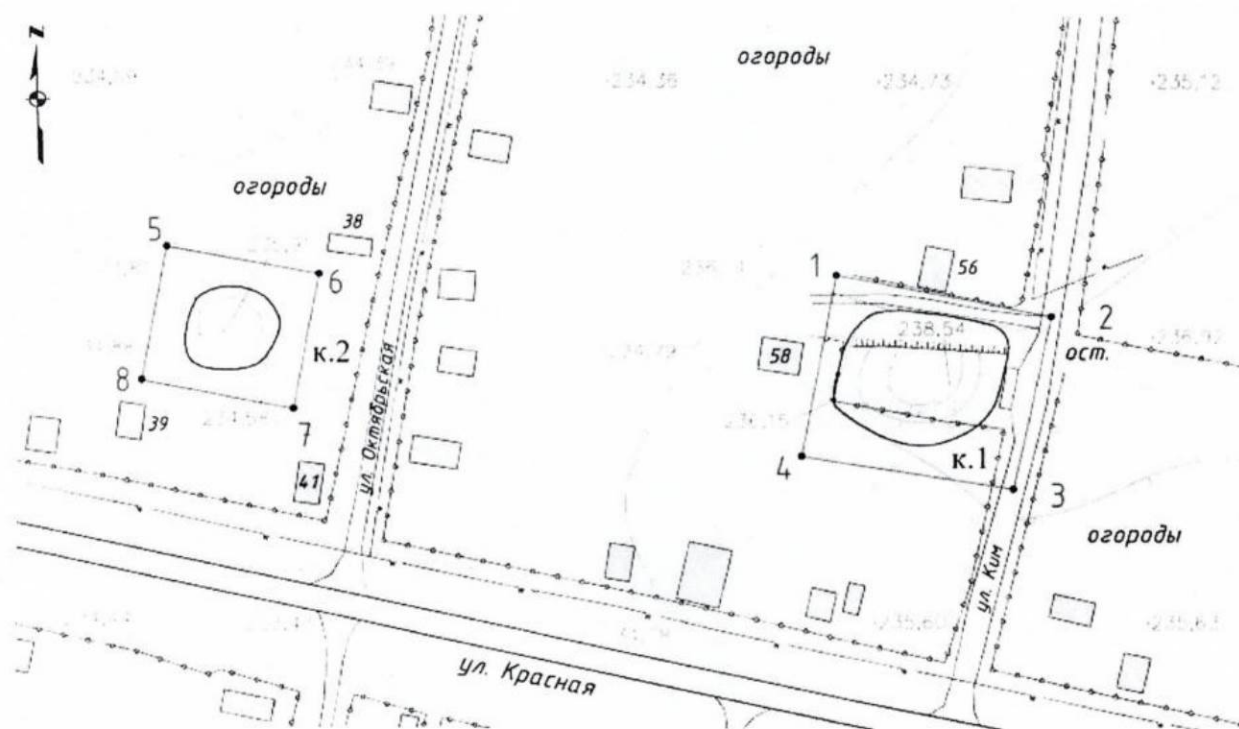
приказом администрации
Краснодарского края

от 13.02.2025 № 133-КН

ГРАНИЦЫ

территории объекта культурного наследия федерального значения
«Курганная группа «Константиновская 26» (2 насыпи)»,
третье тысячелетие до н.э. – XIV в. н.э., Краснодарский край,
Курганинский район, ст-ца Константиновская, территория станицы,
0,375 км к северо-западу от юго-восточного угла станицы

Карта (схема) границ территории объекта культурного наследия



Условные обозначения:

- граница территории объекта культурного наследия
- 1 • - номер характерной точки границы территории объекта культурного наследия
- - курганная насыпь

Перечень координат характерных (поворотных) точек границ территории
объекта культурного наследия

Обозначение характерной (поворотной) точки границы территории ОАН	Координаты (WGS-84)		Координаты (МСК-23)	
	Северной широты	Восточной долготы	X	Y
Участок 1				
1	44°49'16.162"	40°44'04.289"	454134.56	2280426.99
2	44°49'15.753"	40°44'06.966"	454121.75	2280485.77
3	44°49'14.213"	40°44'06.463"	454074.26	2280474.57
4	44°49'14.550"	40°44'03.815"	454084.85	2280416.43
1	44°49'16.162"	40°44'04.289"	454134.56	2280426.99
Участок 2				
5	44°49'16.525"	40°43'55.869"	454146.34	2280242.04
6	44°49'16.251"	40°43'57.785"	454137.76	2280284.11
7	44°49'15.050"	40°43'57.446"	454100.72	2280276.55
8	44°49'15.324"	40°43'55.530"	454109.30	2280234.48
5	44°49'16.525"	40°43'55.869"	454146.34	2280242.04

Начальник управления
государственной охраны
объектов культурного наследия
администрации Краснодарского края



Г.Г. Давыденко

Приложение 2

УТВЕРЖДЕН

приказом администрации
Краснодарского края

от 13.02.2025 № 733-кн

РЕЖИМ

**использования территории объекта культурного наследия федерального значения «Курганная группа «Константиновская 26» (2 насыпи)»,
третье тысячелетие до н.э. – XIV в. н.э., Краснодарский край,
Курганинский район, ст-ца Константиновская, территория станицы,
0,375 км к северо-западу от юго-восточного угла станицы**

На территории объекта культурного наследия запрещается строительство объектов капитального строительства и увеличение объемно-пространственных характеристик существующих на территории объекта культурного наследия объектов капитального строительства, проведение земляных, строительных, мелиоративных и иных работ, за исключением работ по сохранению объекта культурного наследия или его отдельных элементов, сохранению историко-градостроительной или природной среды объекта культурного наследия.

На территории объекта культурного наследия разрешается ведение хозяйственной деятельности, не противоречащей требованиям обеспечения сохранности объекта культурного наследия и позволяющей обеспечить функционирование объекта культурного наследия в современных условиях.

Особый режим использования земельного участка, в границах которого располагается объект культурного наследия, предусматривает возможность проведения археологических полевых работ в порядке, установленном Федеральным законом от 25 июня 2002 г. № 73-ФЗ «Об объектах культурного наследия (памятниках истории и культуры) народов Российской Федерации», земляных, строительных, мелиоративных, хозяйственных работ, работ по использованию лесов и иных работ при условии обеспечения сохранности объекта культурного наследия, а также обеспечения доступа граждан к указанному объекту.

Границы территории объекта культурного наследия могут быть откорректированы по результатам археологических полевых работ.

Начальник управления
государственной охраны
объектов культурного наследия
администрации Краснодарского края

Г.Г. Давыденко