



АДМИНИСТРАЦИЯ КРАСНОДАРСКОГО КРАЯ ПРИКАЗ

от 07.02.2025

г. Краснодар

№ 110-КН

О включении объекта «Курганная группа «Рязанская» (3 кургана)», Краснодарский край, Белореченский район, 3827 м к северо-востоку от моста а/д А160 через р. Пшиш; в 1265 м к западу от Т-образного перекрестка а/д А160 и дороги на п. Комсомольский, в перечень выявленных объектов культурного наследия Краснодарского края, утверждении его границ и режима использования территории

В соответствии со статьями 3.1, 5.1, 16.1, 33, 45.1 Федерального закона от 25.06.2002 № 73-ФЗ «Об объектах культурного наследия (памятниках истории и культуры) народов Российской Федерации», порядком формирования и ведения перечня выявленных объектов культурного наследия, составом сведений, включаемых в данный перечень, утвержденным приказом Министерства культуры Российской Федерации от 02.07.2015 № 1907, статьей 3, пунктом 29 части 2 статьи 5 Закона Краснодарского края от 23.07.2015 № 3223-КЗ «Об объектах культурного наследия (памятниках истории и культуры) народов Российской Федерации, расположенных на территории Краснодарского края», приказом Министерства культуры Российской Федерации от 04.06.2015 № 1745 «Об утверждении требований к составлению проектов границ территорий объектов культурного наследия», пунктом 2.3 Положения об управлении государственной охраны объектов культурного наследия администрации Краснодарского края, утвержденного постановлением главы администрации (губернатора) Краснодарского края от 08.12.2016 № 1000 «Об управлении государственной охраны объектов культурного наследия администрации Краснодарского края», **п р и к а з ы в а ю:**

1. Включить в перечень выявленных объектов культурного наследия Краснодарского края объект «Курганная группа «Рязанская» (3 кургана)», Краснодарский край, Белореченский район, 3827 м к северо-востоку от моста а/д А160 через р. Пшиш; в 1265 м к западу от Т-образного перекрестка а/д А160 и дороги на п. Комсомольский.

2. Утвердить:

1) границы территории выявленного объекта культурного наследия «Курганная группа «Рязанская» (3 кургана)», Краснодарский край, Белореченский район, 3827 м к северо-востоку от моста а/д А160 через

р. Пшиш; в 1265 м к западу от Т-образного перекрестка а/д А160 и дороги на п. Комсомольский, согласно приложению 1 к настоящему приказу;

2) режим использования территории выявленного объекта культурного наследия «Курганная группа «Рязанская» (3 кургана)», Краснодарский край, Белореченский район, 3827 м к северо-востоку от моста а/д А160 через р. Пшиш; в 1265 м к западу от Т-образного перекрестка а/д А160 и дороги на п. Комсомольский, согласно приложению 2 к настоящему приказу.

3. Отделу государственного учета объектов культурного наследия управления государственной охраны объектов культурного наследия администрации Краснодарского края (Гончаров А.В.) обеспечить:

1) размещение (опубликование) настоящего приказа на сайте в информационно-телекоммуникационной сети «Интернет» admkrain.krasnodar.ru и на «Официальном интернет-портале правовой информации» (www.pravo.gov.ru);

2) размещение на официальном сайте администрации Краснодарского края в информационно-телекоммуникационной сети «Интернет» актуализированного перечня выявленных объектов культурного наследия Краснодарского края;

3) направление в семидневный срок со дня принятия настоящего приказа его копии в Управление Министерства юстиции Российской Федерации по Краснодарскому краю;

4) направить уведомления о выявленных объектах культурного наследия собственникам и (или) пользователям земельных участков, на которых или в которых обнаружены объекты археологического наследия;

5) направление в срок не более чем пять рабочих дней со дня принятия настоящего приказа его копии в филиал ППК «Роскадастр» по Краснодарскому краю;

6) направление в семидневный срок со дня принятия настоящего приказа его копии в администрацию муниципального образования Белореченский район.

4. Контроль за выполнением настоящего приказа оставляю за собой.

5. Приказ вступает в силу на следующий день после его официального опубликования.

Начальник управления
государственной охраны
объектов культурного наследия
администрации Краснодарского края

Г.Г. Давыденко

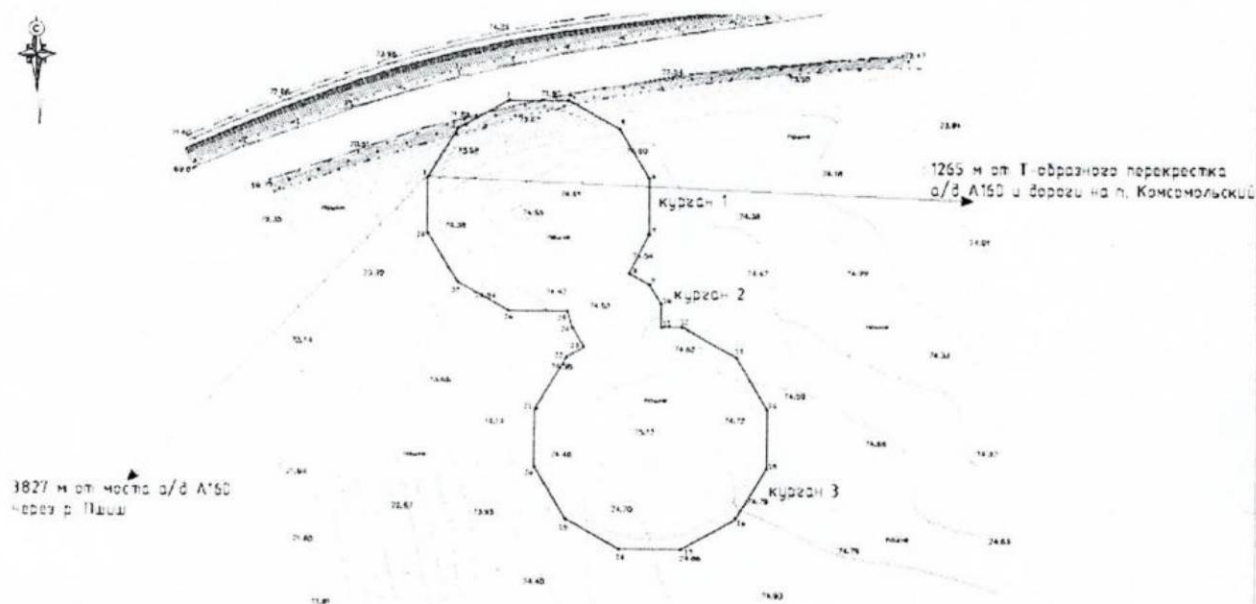
Приложение 1

УТВЕРЖДЕНЫ
приказом администрации
Краснодарского края
от 07.02.2025 № 110-КН

ГРАНИЦЫ

территории выявленного объекта культурного наследия
«Курганная группа «Рязанская» (3 кургана)»,
Краснодарский край, Белореченский район, 3827 м к северо-востоку
от моста а/д А160 через р. Пшиш; в 1265 м к западу от Т-образного
перекрестка а/д А160 и дороги на п. Комсомольский

Карта (схема) границ территории объекта культурного наследия



Условные обозначения



Граница территории объекта
культурного наследия
с характерными точками и их номерами



Рельеф местности



Граница курганной насыпи

Перечень координат характерных (поворотных) точек границ территории
объекта культурного наследия

Обозначение (номер) характерной точки	Координаты характерных точек во Всемирной геодезической системе координат (WGS-84)		Координаты характерных точек в местной системе координат (МСК-23)	
	Северной широты	Восточной долготы	X	Y
Курганы 1-3				
1	44.953022004	39.615286727	469674.07	2192155.25
2	44.953188956	39.615417234	469692.45	2192165.86
3	44.953287206	39.615647817	469703.06	2192184.24
4	44.953290427	39.615916691	469703.06	2192205.46
5	44.953197756	39.616151811	469692.45	2192223.84
6	44.953034024	39.616290174	469674.07	2192234.45
7	44.952843104	39.616294709	469652.84	2192234.45
8	44.952708617	39.616207695	469638.01	2192227.33
9	44.952671322	39.616302315	469633.74	2192234.73
10	44.952605430	39.616357998	469626.35	2192239.00
11	44.952529598	39.616359799	469617.92	2192239.00
12	44.952530775	39.616458104	469617.92	2192246.76
13	44.952433582	39.616704688	469606.79	2192266.04
14	44.952261863	39.616849798	469587.51	2192277.17
15	44.952061629	39.616854551	469565.25	2192277.17
16	44.951886535	39.616717676	469545.97	2192266.04
17	44.951783494	39.616475848	469534.85	2192246.76
18	44.951780118	39.616193866	469534.85	2192224.50
19	44.951877310	39.615947283	469545.97	2192205.23
20	44.952049028	39.615802172	469565.25	2192194.10
21	44.952249261	39.615797415	469587.51	2192194.10
22	44.952424357	39.615934288	469606.79	2192205.23
23	44.952457868	39.616011682	469610.41	2192211.40
24	44.952523760	39.615955999	469617.80	2192207.13
25	44.952577904	39.615933618	469623.85	2192205.46
26	44.952574683	39.615664747	469623.85	2192184.24
27	44.952667353	39.615429629	469634.46	2192165.86
28	44.952831084	39.615291264	469652.84	2192155.25
1	44.953022004	39.615286727	469674.07	2192155.25

Начальник управления
государственной охраны
объектов культурного наследия
администрации Краснодарского края

Г.Г. Давыденко

Приложение 2

УТВЕРЖДЕН

приказом администрации

Краснодарского края

от 07.02.2025 № 140-КН

РЕЖИМ

**использования территории выявленного объекта культурного наследия
«Курганная группа «Рязанская» (3 кургана)»,
Краснодарский край, Белореченский район, 3827 м к северо-востоку
от моста а/д А160 через р. Пшиш; в 1265 м к западу от Т-образного
перекрестка а/д А160 и дороги на п. Комсомольский**

На территории объекта культурного наследия запрещается строительство объектов капитального строительства и увеличение объемно-пространственных характеристик существующих на территории объекта культурного наследия объектов капитального строительства, проведение земляных, строительных, мелиоративных и иных работ, за исключением работ по сохранению объекта культурного наследия или его отдельных элементов, сохранению историко-градостроительной или природной среды объекта культурного наследия.

На территории объекта культурного наследия разрешается ведение хозяйственной деятельности, не противоречащей требованиям обеспечения сохранности объекта культурного наследия и позволяющей обеспечить функционирование объекта культурного наследия в современных условиях.

Особый режим использования земельного участка, в границах которого располагается объект культурного наследия, предусматривает возможность проведения археологических полевых работ в порядке, установленном Федеральным законом от 25 июня 2002 г. № 73-ФЗ «Об объектах культурного наследия (памятниках истории и культуры) народов Российской Федерации», земляных, строительных, мелиоративных, хозяйственных работ, работ по использованию лесов и иных работ при условии обеспечения сохранности объекта культурного наследия, а также обеспечения доступа граждан к указанному объекту.

Границы территории объекта культурного наследия могут быть откорректированы по результатам археологических полевых работ.

Начальник управления
государственной охраны
объектов культурного наследия
администрации Краснодарского края

Г.Г. Давыденко