



**АДМИНИСТРАЦИЯ КРАСНОДАРСКОГО КРАЯ**  
**ПРИКАЗ**

от 06.02.2024

г. Краснодар

№ 58-кк

**Об утверждении границ и режима использования территории  
объекта культурного наследия федерального значения  
«Курганная группа «Кушевская 13» (2 насыпи)», эпоха бронзы – эпоха  
железа, Краснодарский край, Кушевский район, ст-ца Кушевская, 4,4 км  
к юго-востоку от станицы, 1,4 км к востоку  
от автодороги Краснодар – Ростов**

В соответствии со статьями 3.1, 5.1, 9.1, 33 Федерального закона от 25 июня 2002 г. № 73-ФЗ «Об объектах культурного наследия (памятниках истории и культуры) народов Российской Федерации», статьей 3 Закона Краснодарского края от 23 июля 2015 г. № 3223-КЗ «Об объектах культурного наследия (памятниках истории и культуры) народов Российской Федерации, расположенных на территории Краснодарского края», приказом Министерства культуры Российской Федерации от 4 июня 2015 г. № 1745 «Об утверждении требований к составлению проектов границ территорий объектов культурного наследия», пунктом 2.3 Положения об управлении государственной охраны объектов культурного наследия администрации Краснодарского края, утвержденного постановлением главы администрации (губернатора) Краснодарского края от 8 декабря 2016 г. № 1000 «Об управлении государственной охраны объектов культурного наследия администрации Краснодарского края», п р и к а з ы в а ю:

1. Утвердить:

1) границы территории объекта культурного наследия федерального значения «Курганная группа «Кушевская 13» (2 насыпи)», эпоха бронзы – эпоха железа, Краснодарский край, Кушевский район, ст-ца Кушевская, 4,4 км к юго-востоку от станицы, 1,4 км к востоку от автодороги Краснодар – Ростов, согласно приложению 1 к настоящему приказу;

2) режим использования территории объекта культурного наследия федерального значения «Курганная группа «Кушевская 13» (2 насыпи)»,

эпоха бронзы – эпоха железа, Краснодарский край, Кушевский район, ст-ца Кушевская, 4,4 км к юго-востоку от станицы, 1,4 км к востоку от автодороги Краснодар – Ростов, согласно приложению 2 к настоящему приказу.

2. Отделу государственного учета объектов культурного наследия управления государственной охраны объектов культурного наследия администрации Краснодарского края (Гончаров А.В.) обеспечить:

1) размещение (опубликование) настоящего приказа на сайте в информационно-телекоммуникационной сети «Интернет» <http://admkrain.krasnodar.ru> и на «Официальном интернет-портале правовой информации» ([www.pravo.gov.ru](http://www.pravo.gov.ru));

2) направление в семидневный срок со дня принятия настоящего приказа его копии в Управление Министерства юстиции Российской Федерации по Краснодарскому краю;

3) направление в срок не более чем пять рабочих дней со дня принятия настоящего приказа его копии в филиал ППК «Роскадастр» по Краснодарскому краю;

4) направление в семидневный срок со дня принятия настоящего приказа его копии в администрацию муниципального образования Кушевский район.

3. Контроль за выполнением настоящего приказа оставляю за собой.

4. Приказ вступает в силу на следующий день после его официального опубликования.

Начальник управления  
государственной охраны  
объектов культурного наследия  
администрации Краснодарского края

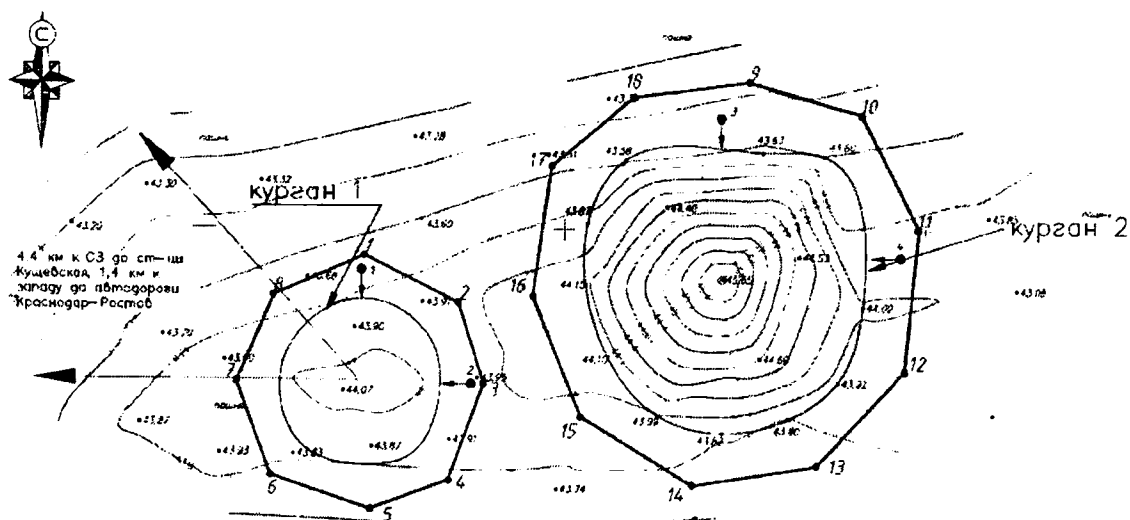


Г.Г. Давыденко

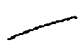




УТВЕРЖДЕНЫ  
приказом администрации  
Краснодарского края  
от 06.02.2024 № 58-кн

**ГРАНИЦЫ**  
**территории объекта культурного наследия федерального значения**  
**«Курганная группа «Кушевская 13» (2 насыпи)», эпоха бронзы – эпоха**  
**железа, Краснодарский край, Кушевский район, ст-ца Кушевская, 4,4 км**  
**к юго-востоку от станицы, 1,4 км к востоку**  
**от автодороги Краснодар – Ростов**

Карта (схема) границ территории объекта культурного наследия



**УСЛОВНЫЕ ОБОЗНАЧЕНИЯ**

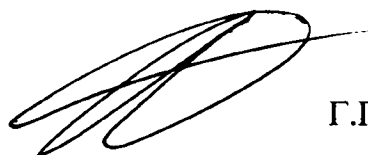
-  горизонталы
-  пола кургана
-  граница территории объекта археологического наследия
-  1 поворотная точка и ее номер
-  1 точка фотофиксации и ее номер

Перечень координат характерных (поворотных) точек границ территории  
объекта культурного наследия

№ точки	WGS-84		МСК 23 (Зона 2)	
	СШ	ВД	X	Y
Участок №1				
1	46.534123165	39.703706661	645292.60	2201944.50
2	46.53400975	39.704050503	645279.56	2201970.78
3	46.533813486	39.704148004	645257.62	2201977.88
4	46.533573004	39.704026571	645231.04	2201968.13
5	46.533497088	39.70374447	645222.95	2201946.35
6	46.533576149	39.703382367	645232.19	2201918.72
7	46.533805917	39.703253808	645257.89	2201909.27
8	46.534019589	39.703382321	645281.49	2201919.51
1	46.534123165	39.703706661	645292.60	2201944.50
Участок №2				
9	46.534570278	39.705085373	645340.58	2202051.15
10	46.534496235	39.70549214	645331.85	2202082.22
11	46.534213635	39.705707965	645300.16	2202098.27
12	46.533865408	39.705666079	645261.51	2202094.43
13	46.533625828	39.705355565	645235.26	2202070.18

14	46.533572018	39.704906065	645229.84	2202035.60
15	46.533736142	39.704498245	645248.59	2202004.61
16	46.534030188	39.704314227	645281.50	2201991.02
17	46.534353376	39.704374291	645317.36	2201996.21
18	46.534528238	39.704666848	645336.43	2202018.97
9	46.534570278	39.705085373	645340.58	2202051.15

Начальник управления  
государственной охраны  
объектов культурного наследия  
администрации Краснодарского края



Г.Г. Давыденко

Приложение 2

УТВЕРЖДЕН

приказом администрации  
Краснодарского края

от 06.02.2024 № 58-КН

### РЕЖИМ

**использования территории объекта культурного наследия федерального значения «Курганная группа «Кушевская 13» (2 насыпи)», эпоха бронзы – эпоха железа, Краснодарский край, Кушевский район, ст-ца Кушевская, 4,4 км к юго-востоку от станицы, 1,4 км к востоку от автодороги Краснодар – Ростов**

На территории объекта археологического наследия запрещается строительство объектов капитального строительства и увеличение объемно-пространственных характеристик существующих на территории объекта археологического наследия объектов капитального строительства, проведение земляных, строительных, мелиоративных и иных работ, за исключением работ по сохранению объекта культурного наследия или его отдельных элементов, сохранению историко-градостроительной или природной среды объекта культурного наследия.

На территории объекта археологического наследия разрешается ведение хозяйственной деятельности, не противоречащей требованиям обеспечения сохранности объекта культурного наследия и позволяющей обеспечить функционирование объекта культурного наследия в современных условиях.

Особый режим использования земельного участка, в границах которого располагается объект археологического наследия, предусматривает возможность проведения археологических полевых работ в порядке, установленном Федеральным законом от 25 июня 2002 г. № 73-ФЗ «Об объектах культурного наследия (памятниках истории и культуры) народов Российской Федерации», земляных, строительных, мелиоративных, хозяйственных работ, работ по использованию лесов и иных работ при условии обеспечения сохранности объекта археологического наследия, а также обеспечения доступа граждан к указанному объекту.

Границы территории объекта археологического наследия могут быть откорректированы по результатам археологических полевых работ.

Начальник управления  
государственной охраны  
объектов культурного наследия  
администрации Краснодарского края



Г.Г. Давыденко