



АДМИНИСТРАЦИЯ КРАСНОДАРСКОГО КРАЯ
ПРИКАЗ

от 06.02.2024

г. Краснодар

№ 64-кн

**Об утверждении границ и режима использования территории
объекта культурного наследия федерального значения
«Курганная группа «Новомихайловская 12» (4 насыпи)», эпоха бронзы –
эпоха железа, Краснодарский край, Кушевский район,
с. Новомихайловское, 3,3 км к северу от села**

В соответствии со статьями 3.1, 5.1, 9.1, 33 Федерального закона от 25 июня 2002 г. № 73-ФЗ «Об объектах культурного наследия (памятниках истории и культуры) народов Российской Федерации», статьей 3 Закона Краснодарского края от 23 июля 2015 г. № 3223-КЗ «Об объектах культурного наследия (памятниках истории и культуры) народов Российской Федерации, расположенных на территории Краснодарского края», приказом Министерства культуры Российской Федерации от 4 июня 2015 г. № 1745 «Об утверждении требований к составлению проектов границ территорий объектов культурного наследия», пунктом 2.3 Положения об управлении государственной охраны объектов культурного наследия администрации Краснодарского края, утвержденного постановлением главы администрации (губернатора) Краснодарского края от 8 декабря 2016 г. № 1000 «Об управлении государственной охраны объектов культурного наследия администрации Краснодарского края», п р и к а з ы в а ю:

1. Утвердить:

1) границы территории объекта культурного наследия федерального значения «Курганная группа «Новомихайловская 12» (4 насыпи)», эпоха бронзы – эпоха железа, Краснодарский край, Кушевский район, с. Новомихайловское, 3,3 км к северу от села, согласно приложению 1 к настоящему приказу;

2) режим использования территории объекта культурного наследия федерального значения «Курганная группа «Новомихайловская 12» (4 насыпи)», эпоха бронзы – эпоха железа, Краснодарский край,

Кушевский район, с. Новомихайловское, 3,3 км к северу от села, согласно приложению 2 к настоящему приказу.

2. Отделу государственного учета объектов культурного наследия управления государственной охраны объектов культурного наследия администрации Краснодарского края (Гончаров А.В.) обеспечить:

1) размещение (опубликование) настоящего приказа на сайте в информационно-телекоммуникационной сети «Интернет» <http://admkrain.krasnodar.ru> и на «Официальном интернет-портале правовой информации» (www.pravo.gov.ru);

2) направление в семидневный срок со дня принятия настоящего приказа его копии в Управление Министерства юстиции Российской Федерации по Краснодарскому краю;

3) направление в срок не более чем пять рабочих дней со дня принятия настоящего приказа его копии в филиал ППК «Роскадастр» по Краснодарскому краю;

4) направление в семидневный срок со дня принятия настоящего приказа его копии в администрацию муниципального образования Кушевский район.

3. Контроль за выполнением настоящего приказа оставляю за собой.

4. Приказ вступает в силу на следующий день после его официального опубликования.

Начальник управления
государственной охраны
объектов культурного наследия
администрации Краснодарского края



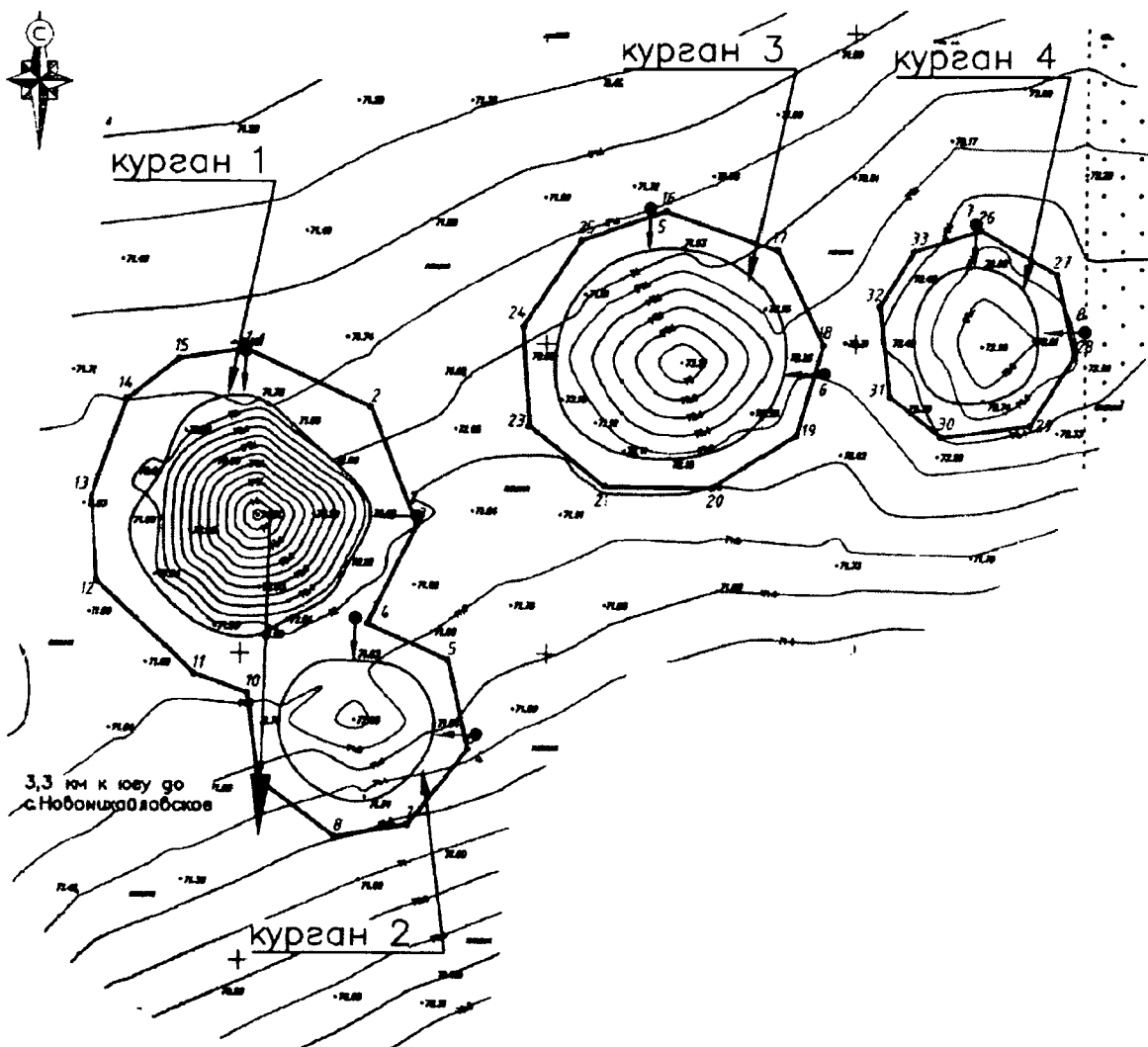
Г.Г. Давыденко

Приложение 1

УТВЕРЖДЕНЫ
приказом администрации
Краснодарского края
от 06.02.2024 № 64-КК

ГРАНИЦЫ
территории объекта культурного наследия федерального значения
«Курганная группа «Новомихайловская 12» (4 насыпи)», эпоха бронзы –
эпоха железа, Краснодарский край, Кушевский район,
с. Новомихайловское, 3,3 км к северу от села

Карта (схема) границ территории объекта культурного наследия



Участок №2				
16	46.579517751	39.872171209	650142.94	2214939.20
17	46.579406386	39.872640243	650130.05	2214974.97
18	46.579133735	39.872836379	650099.53	2214989.58
19	46.578872433	39.8727264	650070.60	2214980.74
20	46.578715671	39.872377304	650053.56	2214953.74
21	46.578715505	39.871918683	650054.03	2214918.58
22	46.578888606	39.871599466	650073.62	2214894.39
23	46.579174678	39.871565463	650105.46	2214892.23
24	46.579429324	39.871805866	650133.50	2214911.05
25	46.579517751	39.872171209	650142.94	2214939.2
16	46.579517751	39.872171209	650142.94	2214939.20
Участок №3				
26	46.579475266	39.873490765	650136.79	2215040.27
27	46.579350103	39.87381208	650122.53	2215064.71
28	46.579111496	39.873889159	650095.93	2215070.24
29	46.578911496	39.873706262	650073.89	2215055.91
30	46.578873876	39.873334561	650070.11	2215027.36
31	46.57898897	39.873118684	650083.14	2215010.99
32	46.579248419	39.873073022	650112.03	2215007.90
33	46.579412321	39.873212584	650130.10	2215018.85
26	46.579475266	39.873490765	650136.79	2215040.27

Начальник управления
государственной охраны
объектов культурного наследия
администрации Краснодарского края



Г.Г. Давыденко

Приложение 2

УТВЕРЖДЕН

приказом администрации
Краснодарского края

от 06.02.2024 № 64-кк

РЕЖИМ

использования территории объекта культурного наследия федерального значения «Курганная группа «Новомихайловская 12» (4 насыпи)», эпоха бронзы – эпоха железа, Краснодарский край, Кушевский район, с. Новомихайловское, 3,3 км к северу от села

На территории объекта археологического наследия запрещается строительство объектов капитального строительства и увеличение объемно-пространственных характеристик существующих на территории объекта археологического наследия объектов капитального строительства, проведение земляных, строительных, мелиоративных и иных работ, за исключением работ по сохранению объекта культурного наследия или его отдельных элементов, сохранению историко-градостроительной или природной среды объекта культурного наследия.

На территории объекта археологического наследия разрешается ведение хозяйственной деятельности, не противоречащей требованиям обеспечения сохранности объекта культурного наследия и позволяющей обеспечить функционирование объекта культурного наследия в современных условиях.

Особый режим использования земельного участка, в границах которого располагается объект археологического наследия, предусматривает возможность проведения археологических полевых работ в порядке, установленном Федеральным законом от 25 июня 2002 г. № 73-ФЗ «Об объектах культурного наследия (памятниках истории и культуры) народов Российской Федерации», земляных, строительных, мелиоративных, хозяйственных работ, работ по использованию лесов и иных работ при условии обеспечения сохранности объекта археологического наследия, а также обеспечения доступа граждан к указанному объекту.

Границы территории объекта археологического наследия могут быть откорректированы по результатам археологических полевых работ.

Начальник управления
государственной охраны
объектов культурного наследия
администрации Краснодарского края



Г.Г. Давыденко