



АДМИНИСТРАЦИЯ КРАСНОДАРСКОГО КРАЯ
ПРИКАЗ

от 27.12.2023

г. Краснодар

№ 1521-кн

**Об утверждении границ и режима использования территории
объекта культурного наследия федерального значения
«Курганная группа (13 насыпей)», эпоха бронзы – средневековье,
Краснодарский край, Новокубанский район, х. Родниковский, 1,5 – 3 км
к юго-востоку от хутора**

В соответствии со статьями 3.1, 5.1, 9.1, 33 Федерального закона от 25 июня 2002 г. № 73-ФЗ «Об объектах культурного наследия (памятниках истории и культуры) народов Российской Федерации», статьей 3 Закона Краснодарского края от 23 июля 2015 г. № 3223-КЗ «Об объектах культурного наследия (памятниках истории и культуры) народов Российской Федерации, расположенных на территории Краснодарского края», приказом Министерства культуры Российской Федерации от 4 июня 2015 г. № 1745 «Об утверждении требований к составлению проектов границ территорий объектов культурного наследия», пунктом 2.3 Положения об управлении государственной охраны объектов культурного наследия администрации Краснодарского края, утвержденного постановлением главы администрации (губернатора) Краснодарского края от 8 декабря 2016 г. № 1000 «Об управлении государственной охраны объектов культурного наследия администрации Краснодарского края», п р и к а з ы в а ю:

1. Утвердить:

1) границы территории объекта культурного наследия федерального значения «Курганная группа (13 насыпей)», эпоха бронзы – средневековье, Краснодарский край, Новокубанский район, х. Родниковский, 1,5 – 3 км к юго-востоку от хутора, согласно приложению 1 к настоящему приказу;

2) режим использования территории объекта культурного наследия федерального значения «Курганная группа (13 насыпей)», эпоха бронзы – средневековье, Краснодарский край, Новокубанский район, х. Родниковский, 1,5 – 3 км к юго-востоку от хутора, согласно приложению 2 к настоящему приказу.

2. Отделу государственного учета объектов культурного наследия управления государственной охраны объектов культурного наследия администрации Краснодарского края (Гончаров А.В.) обеспечить:

1) размещение (опубликование) настоящего приказа на сайте в информационно-телекоммуникационной сети «Интернет» <http://admkrain.krasnodar.ru> и на «Официальном интернет-портале правовой информации» (www.pravo.gov.ru);

2) направление в семидневный срок со дня принятия настоящего приказа его копии в Управление Министерства юстиции Российской Федерации по Краснодарскому краю;

3) направление в срок не более чем пять рабочих дней со дня принятия настоящего приказа его копии в филиал ППК «Роскадастр» по Краснодарскому краю;

4) направление в семидневный срок со дня принятия настоящего приказа его копии в администрацию муниципального образования Новокубанский район.

3. Контроль за выполнением настоящего приказа оставляю за собой.

4. Приказ вступает в силу на следующий день после его официального опубликования.

Начальник управления
государственной охраны
объектов культурного наследия
администрации Краснодарского края



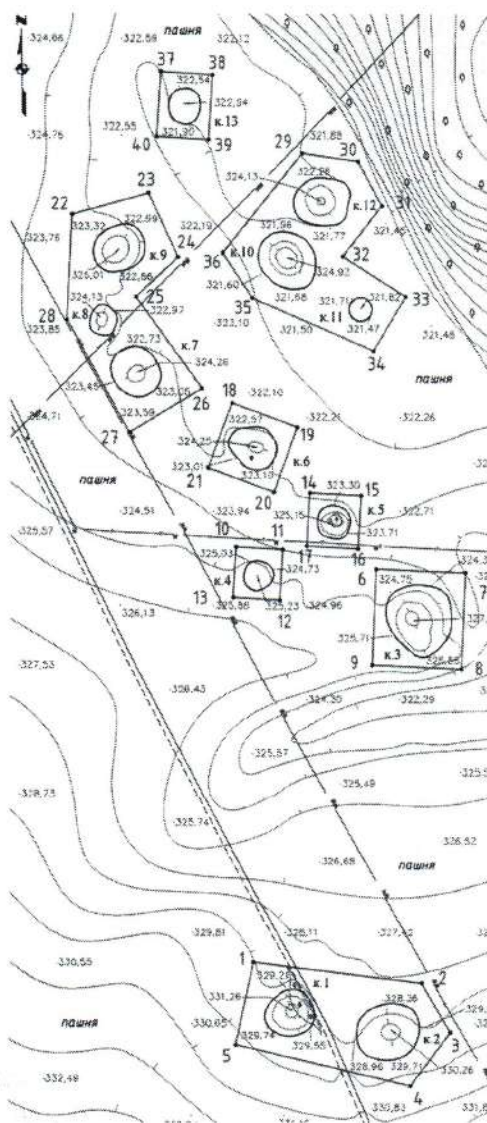
Г.Г. Давыденко

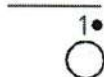
Приложение 1

УТВЕРЖДЕНЫ
приказом администрации
Краснодарского края
от 27.12.2023 № 1521-кн

ГРАНИЦЫ территории объекта культурного наследия федерального значения «Курганная группа (13 насыпей)», эпоха бронзы – средневековье, Краснодарский край, Новокубанский район, х. Родниковский, 1,5 – 3 км к юго-востоку от хутора

Карта (схема) границ территории объекта культурного наследия



Условные обозначения:

- граница территории объекта археологического наследия
- номер характерной точки границы территории объекта археологического наследия
- курганная насыпь

Перечень координат характерных (поворотных) точек границ территории
объекта культурного наследия

Обозначение характерной (поворотной) точки границы территории ОАН	Координаты (WGS-84)		Координаты (МСК-23)	
	Северной широты	Восточной долготы	X	Y
Участок 1				
1	44°41'42.329"	41°15'59.444"	440134.73	2322551.91
2	44°41'41.412"	41°16'07.637"	440107.04	2322732.40
3	44°41'39.623"	41°16'08.980"	440051.92	2322762.17
4	44°41'37.778"	41°16'06.966"	439994.81	2322718.02
5	44°41'39.402"	41°15'58.483"	440044.31	2322531.05
1	44°41'42.329"	41°15'59.444"	440134.73	2322551.91
Участок 2				
6	44°41'55.949"	41°16'05.927"	440555.64	2322693.19
7	44°41'55.734"	41°16'10.276"	440549.34	2322788.97
8	44°41'52.451"	41°16'09.959"	440447.98	2322782.33
9	44°41'52.666"	41°16'05.609"	440454.28	2322686.55
6	44°41'55.949"	41°16'05.927"	440555.64	2322693.19
Участок 3				
10	44°41'56.845"	41°15'59.097"	440582.78	2322542.74
11	44°41'56.711"	41°16'01.370"	440578.83	2322592.78
12	44°41'54.985"	41°16'01.171"	440525.53	2322588.58

13	44°41'55.118"	41°15'58.898"	440529.47	2322538.54
10	44°41'56.845"	41°15'59.097"	440582.78	2322542.74
Участок 4				
14	44°41'58.628"	41°16'02.758"	440638.08	2322623.15
15	44°41'58.480"	41°16'05.272"	440633.72	2322678.50
16	44°41'56.653"	41°16'05.061"	440577.32	2322674.06
17	44°41'56.801"	41°16'02.547"	440581.68	2322618.70
14	44°41'58.628"	41°16'02.758"	440638.08	2322623.15
Участок 5				
18	44°42'01.802"	41°15'59.079"	440735.80	2322541.82
19	44°42'00.907"	41°16'02.242"	440708.40	2322611.54
20	44°41'58.690"	41°16'01.007"	440639.87	2322584.60
21	44°41'59.585"	41°15'57.845"	440667.27	2322514.88
18	44°42'01.802"	41°15'59.079"	440735.80	2322541.82
Участок 6				
22	44°42'08.445"	41°15'51.531"	440940.28	2322374.95
23	44°42'09.111"	41°15'55.276"	440961.13	2322457.31
24	44°42'06.884"	41°15'56.634"	440892.47	2322487.45
25	44°42'05.548"	41°15'54.547"	440851.09	2322441.64
26	44°42'02.334"	41°15'57.631"	440752.09	2322509.87
27	44°42'00.882"	41°15'54.076"	440707.03	2322431.77
28	44°42'04.828"	41°15'51.158"	440828.60	2322367.11
22	44°42'08.445"	41°15'51.531"	440940.28	2322374.95
Участок 7				
29	44°42'10.351"	41°16'02.815"	440999.96	2322623.15

30	44°42'10.006"	41°16'05.523"	440989.52	2322682.80
31	44°42'08.442"	41°16'06.641"	440941.34	2322707.58
32	44°42'06.746"	41°16'04.670"	440888.82	2322664.37
33	44°42'05.295"	41°16'07.682"	440844.28	2322730.84
34	44°42'03.452"	41°16'06.068"	440787.24	2322695.50
35	44°42'05.401"	41°16'00.188"	440846.97	2322565.84
36	44°42'06.991"	41°15'58.814"	440895.96	2322535.42
29	44°42'10.351"	41°16'02.815"	440999.96	2322623.15
Участок 8				
37	44°42'13.226"	41°15'56.018"	441088.19	2322473.22
38	44°42'13.066"	41°15'58.521"	441083.47	2322528.33
39	44°42'10.916"	41°15'58.252"	441017.07	2322522.64
40	44°42'11.075"	41°15'55.749"	441021.80	2322467.53
37	44°42'13.226"	41°15'56.018"	441088.19	2322473.22

Начальник управления
государственной охраны
объектов культурного наследия
администрации Краснодарского края

Г.Г. Давыденко

Приложение 2

УТВЕРЖДЕН

приказом администрации

Краснодарского края

от 27.12.2023 № 1527-КН

РЕЖИМ

использования территории объекта культурного наследия федерального значения «Курганная группа (13 насыпей)», эпоха бронзы – средневековье, Краснодарский край, Новокубанский район, х. Родниковский, 1,5 – 3 км к юго-востоку от хутора

На территории объекта археологического наследия запрещается строительство объектов капитального строительства и увеличение объемно-пространственных характеристик существующих на территории объекта археологического наследия объектов капитального строительства, проведение земляных, строительных, мелиоративных и иных работ, за исключением работ по сохранению объекта культурного наследия или его отдельных элементов, сохранению историко-градостроительной или природной среды объекта культурного наследия.

На территории объекта археологического наследия разрешается ведение хозяйственной деятельности, не противоречащей требованиям обеспечения сохранности объекта культурного наследия и позволяющей обеспечить функционирование объекта культурного наследия в современных условиях.

Особый режим использования земельного участка, в границах которого располагается объект археологического наследия, предусматривает возможность проведения археологических полевых работ в порядке, установленном Федеральным законом от 25 июня 2002 г. № 73-ФЗ «Об объектах культурного наследия (памятниках истории и культуры) народов Российской Федерации», земляных, строительных, мелиоративных, хозяйственных работ, работ по использованию лесов и иных работ при условии обеспечения сохранности объекта археологического наследия, а также обеспечения доступа граждан к указанному объекту.

Границы территории объекта археологического наследия могут быть откорректированы по результатам археологических полевых работ.

Начальник управления
государственной охраны
объектов культурного наследия
администрации Краснодарского края

Г.Г. Давыденко