



АДМИНИСТРАЦИЯ КРАСНОДАРСКОГО КРАЯ
ПРИКАЗ

от 21.11.2023

г. Краснодар

№ 906-КН

**Об утверждении границ и режима использования территории
выявленного объекта культурного наследия
«Поселение «Благовещенское-1» Краснодарский край,
город-курорт Анапа, в западной части Благовещенского останца, в
4,7 км к СЗ от пересечения ул. Лиманная и
Черноморская ст. Благовещенская**

В соответствии со статьями 3.1, 5.1, 33 Федерального закона от 25 июня 2002 г. № 73-ФЗ «Об объектах культурного наследия (памятниках истории и культуры) народов Российской Федерации», статьей 3, пунктом 29 части 2 статьи 5 Закона Краснодарского края от 23 июля 2015 г. № 3223-КЗ «Об объектах культурного наследия (памятниках истории и культуры) народов Российской Федерации, расположенных на территории Краснодарского края», приказом Министерства культуры Российской Федерации от 4 июня 2015 г. № 1745 «Об утверждении требований к составлению проектов границ территорий объектов культурного наследия», пунктом 2.3 Положения об управлении государственной охраны объектов культурного наследия администрации Краснодарского края, утвержденного постановлением главы администрации (губернатора) Краснодарского края от 8 декабря 2016 г. № 1000 «Об управлении государственной охраны объектов культурного наследия администрации Краснодарского края»,
п р и к а з ы в а ю:

1. Утвердить:

1) границы территории выявленного объекта культурного наследия «Поселение «Благовещенское-1» Краснодарский край, город-курорт Анапа, в западной части Благовещенского останца, в 4,7 км к СЗ от пересечения ул. Лиманная и Черноморская ст. Благовещенская, согласно приложению 1 к настоящему приказу;

2) режим использования территории выявленного объекта культурного наследия «Поселение «Благовещенское-1» Краснодарский край,

город-курорт Анапа, в западной части Благовещенского останца, в 4,7 км к СЗ от пересечения ул. Лиманная и Черноморская ст. Благовещенская, согласно приложению 2 к настоящему приказу.

2. Отделу государственного учета объектов культурного наследия управления государственной охраны объектов культурного наследия администрации Краснодарского края (Гончаров А.В.) обеспечить:

1) размещение (опубликование) настоящего приказа на сайте в информационно-телекоммуникационной сети «Интернет» <http://admkrain.krasnodar.ru> и на «Официальном интернет-портале правовой информации» (www.pravo.gov.ru);

2) направление в семидневный срок со дня принятия настоящего приказа его копии в Управление Министерства юстиции Российской Федерации по Краснодарскому краю;

3) направление в срок не более чем пять рабочих дней со дня принятия настоящего приказа его копии в филиал ППК «Роскадастр» по Краснодарскому краю;

4) направление в семидневный срок со дня принятия настоящего приказа его копии в администрацию муниципального образования городской округ город-курорт Анапа.

3. Контроль за выполнением настоящего приказа оставляю за собой.

4. Приказ вступает в силу на следующий день после его официального опубликования.

Заместитель начальника управления
государственной охраны
объектов культурного наследия
администрации Краснодарского края



Н.Т. Бирюкова

Приложение 1

УТВЕРЖДЕНЫ

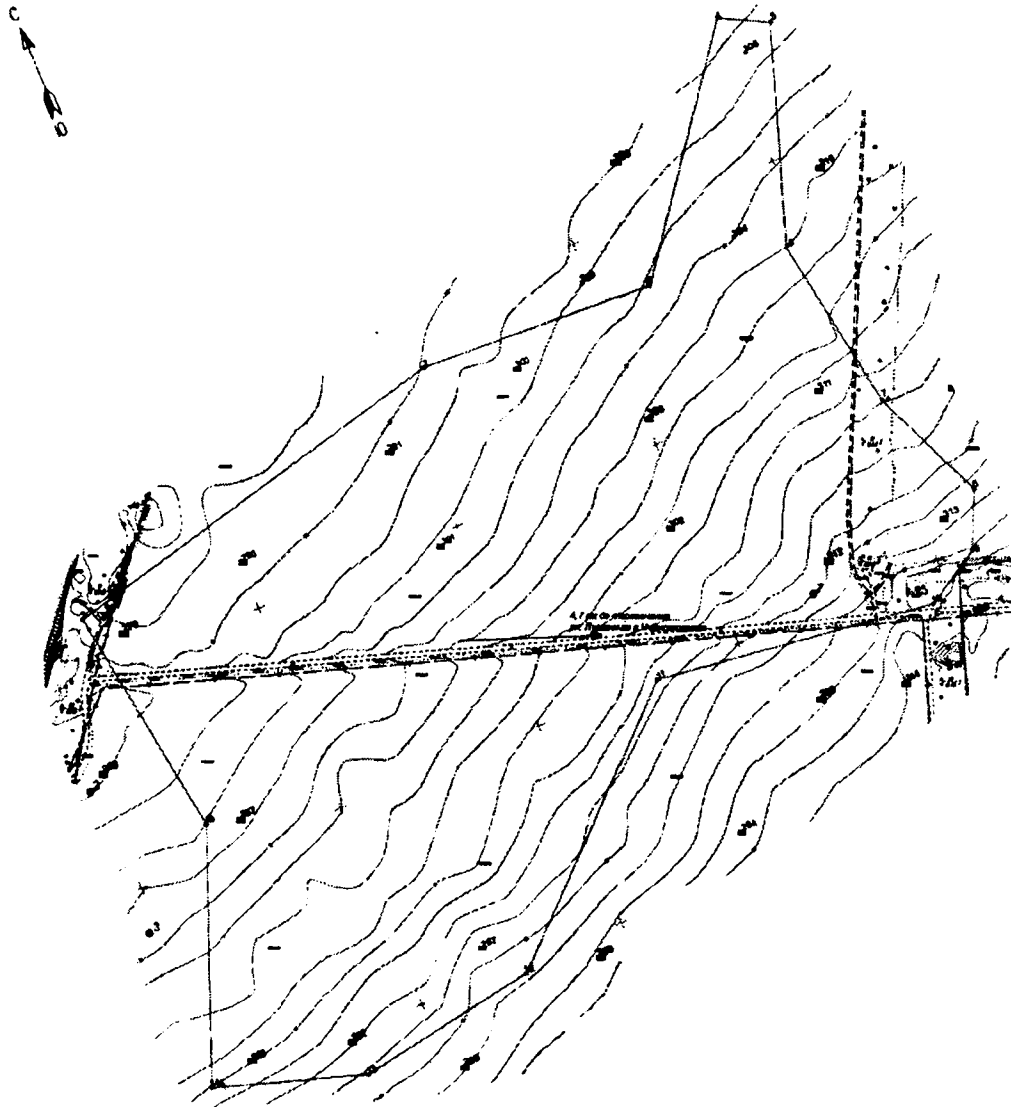
приказом администрации
Краснодарского края

от 21.11.2023 № 906-кн

ГРАНИЦЫ

территории выявленного объекта культурного наследия
«Поселение «Благовещенское-1» Краснодарский край,
город-курорт Анапа, в западной части Благовещенского останца, в
4,7 км к СЗ от пересечения ул. Лиманная и
Черноморская ст. Благовещенская

Карта (схема) границ территории объекта культурного наследия



УСЛОВНЫЕ ОБОЗНАЧЕНИЯ

- границы территории ОАН
- 5 поворотные точки границы территории ОАН
- S — площадь $S=351838,97\text{ м}^2$
- P — периметр $P=2892,41\text{ м}$
- 515 разведочный шурф без археологического материала (указан без соблюдения масштаба)
- 543 разведочный шурф с археологическим материалом (указан без соблюдения масштаба)
- 4 точка фотофиксации

Перечень координат характерных (поворотных) точек границ территории
объекта культурного наследия

Номер поворотной точки границы территории объекта археологического наследия	Координаты характерных точек во Всемирной геодезической системе координат (WGS-84)		Координаты характерных точек в местной системе координат (МСК-23)	
	Северной широты	Восточной долготы	X	Y
1	45°04'07,62087"	37°03'19,85554"	482051.89	1227045.03
2	45°04'10,89845"	37°03'37,31490"	482148.70	1227428.12
3	45°04'10,63901"	37°03'47,49632"	482138.15	1227650.75
4	45°04'17,29785"	37°03'54,37459"	482342.00	1227803.55
5	45°04'16,57823"	37°03'56,38848"	482319.29	1227847.35
6	45°04'10,14835"	37°03'53,45467"	482121.53	1227780.92
7	45°04'04,82367"	37°03'54,86129"	481956.80	1227809.82
8	45°04'01,34681"	37°03'57,05772"	481848.92	1227856.66
9	45°03'59,65991"	37°03'56,05361"	481797.10	1227834.10

10	45°03'58,58200"	37°03'53,64806"	481764.42	1227781.10
11	45°03'59,56684"	37°03'41,56657"	481797.83	1227517.14
12	45°03'52,75524"	37°03'31,82334"	481589.98	1227301.59
13	45°03'51,63885"	37°03'23,93126"	481557.50	1227128.54
14	45°03'52,99093"	37°03'17,53255"	481600.84	1226989.03
15	45°04'00,56148"	37°03'21,51505"	481833.55	1227078.83
1	45°04'07,62087"	37°03'19,85554"	482051.89	1227045.03

Заместитель начальника управления
государственной охраны
объектов культурного наследия
администрации Краснодарского края



Н.Т. Бирюкова

Приложение 2

УТВЕРЖДЕН

приказом администрации

Краснодарского края

от 21.11.2023 № 906-ки

РЕЖИМ

**использования территории выявленного объекта культурного наследия
«Поселение «Благовещенское-1» Краснодарский край,
город-курорт Анапа, в западной части Благовещенского останца, в
4,7 км к СЗ от пересечения ул. Лиманная и
Черноморская ст. Благовещенская**

На территории объекта археологического наследия запрещается строительство объектов капитального строительства и увеличение объемно-пространственных характеристик существующих на территории объекта археологического наследия объектов капитального строительства, проведение земляных, строительных, мелиоративных и иных работ, за исключением работ по сохранению объекта культурного наследия или его отдельных элементов, сохранению историко-градостроительной или природной среды объекта культурного наследия.

На территории объекта археологического наследия разрешается ведение хозяйственной деятельности, не противоречащей требованиям обеспечения сохранности объекта культурного наследия и позволяющей обеспечить функционирование объекта культурного наследия в современных условиях.

Особый режим использования земельного участка, в границах которого располагается объект археологического наследия, предусматривает возможность проведения археологических полевых работ в порядке, установленном Федеральным законом от 25 июня 2002 г. № 73-ФЗ «Об объектах культурного наследия (памятниках истории и культуры) народов Российской Федерации», земляных, строительных, мелиоративных, хозяйственных работ, работ по использованию лесов и иных работ при условии обеспечения сохранности объекта археологического наследия, а также обеспечения доступа граждан к указанному объекту.

Границы территории объекта археологического наследия могут быть откорректированы по результатам археологических полевых работ.

Заместитель начальника управления
государственной охраны
объектов культурного наследия
администрации Краснодарского края



Н.Т. Бирюкова