



**МИНИСТЕРСТВО ПРИРОДНЫХ РЕСУРСОВ
КРАСНОДАРСКОГО КРАЯ**

П Р И К А З

от 28.09.2020

№ 1303

г. Краснодар

**Об установлении и изменении зон санитарной охраны
источников питьевого и хозяйственно-бытового
водоснабжения закрытого акционерного общества
«Кореновский молочно-консервный комбинат» в
муниципальном образовании Кореновский район**

В соответствии со статьей 106 Земельного кодекса Российской Федерации, статьей 18 Федерального закона от 30 марта 1999 г. № 52-ФЗ «О санитарно-эпидемиологическом благополучии населения», постановлением главы администрации (губернатора) Краснодарского края от 19 октября 2012 г. № 1250 «О министерстве природных ресурсов Краснодарского края», приказом министерства природных ресурсов Краснодарского края от 25 февраля 2015 г. № 203 «Об утверждении Административного регламента предоставления министерством природных ресурсов Краснодарского края государственной услуги по утверждению проектов зон санитарной охраны водных объектов, используемых для питьевого и хозяйственно-бытового водоснабжения, и установлению границ и режимов зон санитарной охраны источников питьевого и хозяйственно-бытового водоснабжения» п р и к а з ы в а ю:

1. Установить зоны санитарной охраны водозаборных скважин № 1-р, № 2-р закрытого акционерного общества «Кореновский молочно-консервный комбинат», расположенных на южной окраине г. Кореновска Кореновского района Краснодарского края, согласно приложению 1 к настоящему приказу.

2. Изменить зоны санитарной охраны водозаборных скважин № 058, № 46949, № 8154, № 8155, № 72557, № 72558, № 58095, № П-3269 закрытого акционерного общества «Кореновский молочно-консервный комбинат», установленные приказом министерства природных ресурсов Краснодарского края от 4 марта 2015 г. № 302 «Об утверждении протоколов заседания экспертной комиссии по утверждению проектов зон санитарной охраны водных объектов, используемых для питьевого и хозяйственно-бытового водоснабжения», согласно приложению 1 к настоящему приказу.

3. Установить ограничения использования земельных участков в границах зон санитарной охраны водозаборных скважин № 1-р, № 2-р, № 058, № 46949, № 8154, № 8155, № 72557, № 72558, № 58095, № П-3269 закрытого акционерного общества «Кореновский молочно-консервный комбинат» согласно приложению 2 к настоящему приказу.

4. Правообладателю водозаборных скважин № 1-р, № 2-р, № 058, № 46949, № 8154, № 8155, № 72557, № 72558, № 58095, № П-3269 – закрытому акционерному обществу «Кореновский молочно-консервный комбинат» (ИНН 2335013799, ОГРН 1022304010046) обеспечить возмещение убытков, причиненных в связи с установлением зон санитарной охраны водозаборных скважин № 1-р, № 2-р, № 058, № 46949, № 8154, № 8155, № 72557, № 72558, № 58095, № П-3269, лицам, указанным в пункте 2 статьи 57.1 Земельного кодекса Российской Федерации, со дня установления таких зон.

5. Отделу водопользования управления водных ресурсов (Шульга Г.М.):

1) направить закрытому акционерному обществу «Кореновский молочно-консервный комбинат» копию настоящего приказа в двух экземплярах и один экземпляр представленных документов на бумажном носителе (за исключением заявления);

2) в течение 5 рабочих дней со дня принятия настоящего приказа направить его копию в орган регистрации прав для внесения сведений о зонах санитарной охраны в Единый государственный реестр недвижимости в порядке, предусмотренном Федеральным законом от 13 июля 2015 г. № 218-ФЗ «О государственной регистрации недвижимости»;

3) в течение 5 рабочих дней со дня принятия настоящего приказа направить его копию в администрацию муниципального образования Кореновский район для внесения сведений о границах и режиме зон санитарной охраны в документы территориального планирования;

4) в течение 5 рабочих дней со дня принятия настоящего приказа направить его копию в администрацию Кореновского городского поселения Кореновского района Краснодарского края;

5) в течение 5 рабочих дней со дня принятия настоящего приказа направить его копию в департамент по архитектуре и градостроительству Краснодарского края для внесения сведений в государственные информационные системы обеспечения градостроительной деятельности;

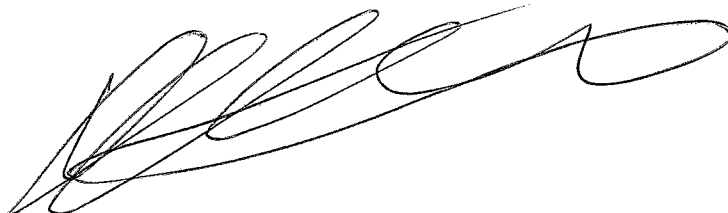
6) направить копию настоящего приказа в Управление Федеральной службы по надзору в сфере защиты прав потребителей и благополучия человека по Краснодарскому краю.

6. Отделу экологического просвещения (Ананко Ю.О.) обеспечить размещение (опубликование) настоящего приказа на официальном сайте администрации Краснодарского края в информационно-телекоммуникационной сети «Интернет» и направление на «Официальный интернет-портал правовой информации» (www.pravo.gov.ru).

7. Контроль за выполнением настоящего приказа возложить на заместителя министра природных ресурсов Краснодарского края Столбова Г.Д.

8. Приказ вступает в силу на следующий день после его официального опубликования.

Министр



С.Н. Ерёмин

Приложение 1
к приказу министерства природных
ресурсов Краснодарского края
от 28.09.2020 № 1303

ЗОНЫ
санитарной охраны водозаборных скважин
№ 1-р, № 2-р, № 058, № 46949, № 8154, № 8155, № 72557,
№ 72558, № 58095, № П-3269 закрытого акционерного общества
«Кореновский молочно-консервный комбинат»,
расположенных на южной окраине г. Кореновска
Кореновского района

1. Границы первого пояса:

1.1. Установить границы первого пояса зон санитарной охраны:

к северо-западу – 25,0 м, к юго-востоку – 7,5 м, к северо-востоку – 16,0 м,
к юго-западу – 11,0 м от водозаборной скважины № 1-р;

к северо-западу – 8,5 м, к юго-востоку – 37,0 м, к северо-востоку – 23,0 м,
к юго-западу – 10,0 м от водозаборной скважины № 2-р.

1.2. Изменить границы первого пояса зон санитарной охраны до следующих размеров:

к северо-западу – 12,0 м, к юго-востоку – 13,0 м, к северо-востоку – 8,0 м,
к юго-западу – 24,0 м от водозаборной скважины № 058;

к северо-западу – 35,5 м, к юго-востоку – 10,0 м, к северо-востоку – 19,0
м, к юго-западу – 14,0 м от водозаборной скважины № 46949;

к северо-западу – 15,0 м, к юго-востоку – 30,0 м, к северо-востоку – 15,0
м, к юго-западу – 18,0 м от водозаборной скважины № 8154;

к северо-западу – 41,0 м, к юго-востоку – 14,0 м, к северо-востоку – 15,0
м, к юго-западу – 18,0 м от водозаборной скважины № 8155;

к северо-западу – 39,0 м, к юго-востоку – 16,0 м, к северо-востоку – 22,0
м, к юго-западу – 11,0 м от водозаборной скважины № 72557;

к северо-западу – 48,0 м, к юго-востоку – 7,0 м, к северо-востоку – 15,0 м,
к юго-западу – 18,0 м от водозаборной скважины № 72558;

к северо-западу – 5,5 м, к юго-востоку – 27,0 м, к северо-востоку – 22,0 м,
к юго-западу – 5,0 м от водозаборной скважины № 58095;

к северо-западу – 25,0 м, к юго-востоку – 7,5 м, к северо-востоку – 6,0 м, к
юго-западу – 21,0 м от водозаборной скважины № П-3269.

1.3. План границ первого пояса зон санитарной охраны водозаборных
скважин № 8154, № 46949, № 2-р закрытого акционерного общества «Коренов-

ский молочно-консервный комбинат», расположенных на южной окраине г. Кореновска Кореновского района:



1.4. Перечень координат характерных точек границ первого пояса зон санитарной охраны водозаборных скважин № 8154, № 46949, № 2-р закрытого акционерного общества «Кореновский молочно-консервный комбинат», расположенных на южной окраине г. Кореновска Кореновского района:

Обозначение характерных точек границ	Координаты (система координат МСК 23), м	
	Метод определения координат характерной точки: Картометрический	
	X	Y
1	2	3
1 пояс водозаборных скважин № 8154, № 46949, № 2-р		
1	524934,97	1415289,74
2	524898,92	1415315,64
3	524879,62	1415288,80
4	524916,58	1415262,24
1	524934,97	1415289,74

1.5. План границ первого пояса зон санитарной охраны водозаборной скважины № 058 закрытого акционерного общества «Кореновский молочно-консервный комбинат», расположенной на южной окраине г. Кореновска Кореновского района:



1.6. Перечень координат характерных точек границ первого пояса зон санитарной охраны водозаборной скважины № 058 закрытого акционерного общества «Кореновский молочно-консервный комбинат», расположенной на южной окраине г. Кореновска Кореновского района:

Обозначение характерных точек границ	Координаты (система координат МСК 23), м	
	Метод определения координат характерной точки: Картометрический	
	X	Y
1	2	3
1 пояс водозаборной скважины № 058		
1	524948,16	1415318,32
2	524967,44	1415343,84
3	524948,04	1415358,52
4	524925,80	1415335,24
1	524948,16	1415318,32

1.7. План границ первого пояса зон санитарной охраны водозаборных скважин № 72557, № 72558, № 8155 закрытого акционерного общества «Кореновский молочно-консервный комбинат», расположенных на южной окраине г. Кореновска Кореновского района:



1.8. Перечень координат характерных точек границ первого пояса зон санитарной охраны водозаборных скважин № 72557, № 72558, № 8155 закрытого акционерного общества «Кореновский молочно-консервный комбинат», расположенной на южной окраине г. Кореновска Кореновского района:

Обозначение характерных точек границ	Координаты (система координат МСК 23), м	
	Метод определения координат характерной точки: Картометрический	
	X	Y
1	2	3
1 пояс водозаборных скважин № 72557, № 72558, № 8155		
1	524736,17	1415284,23
2	524695,08	1415319,61
3	524685,93	1415310,82
4	524671,88	1415295,41
5	524692,41	1415279,45
6	524701,35	1415272,07
7	524716,38	1415260,91
8	524734,67	1415282,34
1	524736,17	1415284,23

1.9. План границ первого пояса зон санитарной охраны водозаборных скважин № 58095, № П-3269, № 1-р закрытого акционерного общества «Кореновский молочно-консервный комбинат», расположенных на южной окраине г. Кореновска Кореновского района:



1.10. Перечень координат характерных точек границ первого пояса зон санитарной охраны водозаборных скважин № 58095, № П-3269, № 1-р закрытого акционерного общества «Кореновский молочно-консервный комбинат», расположенной на южной окраине г. Кореновска Кореновского района:

Обозначение характерных точек границ	Координаты (система координат МСК 23), м	
	Метод определения координат характерной точки: Картометрический	
	X	Y
1	2	3
1 пояс водозаборных скважин № 58095, № П-3269, № 1-р		
1	524676,93	1415598,90
2	524651,66	1415619,74
3	524640,65	1415603,19
4	524638,16	1415599,31

1	2	3
5	524638,36	1415596,21
6	524661,72	1415576,26
7	524672,44	1415591,63
1	524676,93	1415598,90

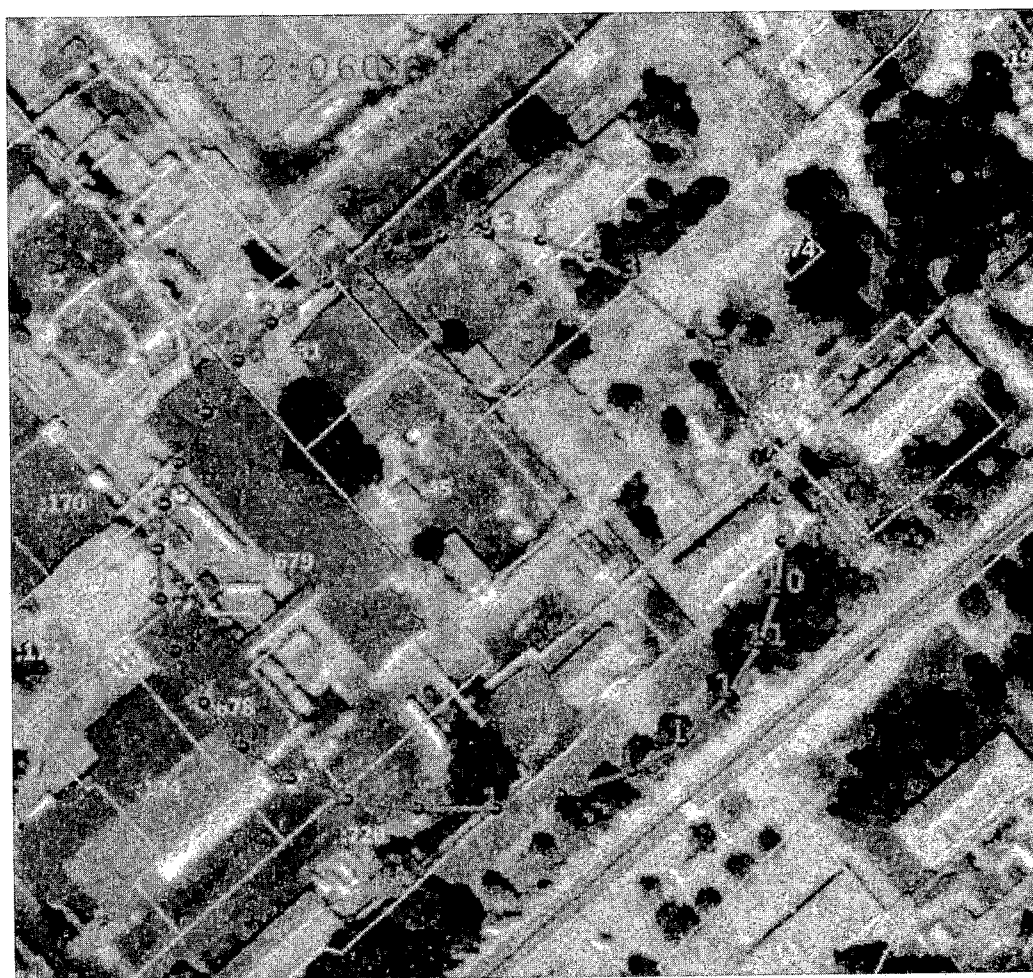
2. Границы второго пояса:

2.1. Установить границы второго пояса зон санитарной охраны водозаборных скважин № 1-р, № 2-р радиусом 60,0 м.

2.2. Изменить границы второго пояса зон санитарной охраны водозаборных скважин № 058, № 46949, № 8154, № 8155, № 58095, № П-3269 до радиуса 60,0 м.

Граница второго пояса водозаборных скважин № 72557, № 72558 имеет размеры, утвержденные приказом министерства природных ресурсов Краснодарского края от 4 марта 2015 г. № 302: расстояние до границ второго пояса зон санитарной охраны – в радиусе 60,0 м от устья водозаборных скважин № 72557, № 72558.

2.3. План границ второго пояса зон санитарной охраны водозаборных скважин № 72557, № 72558, № 8155 закрытого акционерного общества «Кореновский молочно-консервный комбинат», расположенных на южной окраине г. Кореновска Кореновского района:



2.4. Перечень координат характерных точек границ второго пояса зон санитарной охраны водозаборных скважин № 72557, № 72558, № 8155 закрытого акционерного общества «Кореновский молочно-консервный комбинат», расположенных на южной окраине г. Кореновска Кореновского района:

Обозначение характерных точек границ	Координаты (система координат МСК 23), м Метод определения координат характерной точки: Картометрический	
	X	Y
1	2	3
2 пояс водозаборных скважин № 72557, № 72558, № 8155		
1	524760,78	1415312,99
2	524756,74	1415324,37
3	524751,71	1415333,05
4	524738,41	1415348,72
5	524731,17	1415354,70
6	524719,05	1415361,15
7	524708,63	1415365,64
8	524698,22	1415368,51
9	524687,54	1415369,47
10	524675,63	1415368,28
11	524662,77	1415364,11
12	524650,68	1415356,79
13	524639,81	1415345,77
14	524632,73	1415333,76
15	524626,91	1415316,67
16	524623,55	1415301,25
17	524623,64	1415282,81
18	524626,11	1415265,91
19	524631,48	1415252,68
20	524639,57	1415241,38
21	524649,97	1415232,29
22	524662,42	1415225,73
23	524675,19	1415222,37
24	524686,93	1415221,80
25	524698,04	1415223,40
26	524708,09	1415226,80
27	524720,14	1415233,49
28	524732,54	1415241,00
29	524741,55	1415248,95
30	524750,86	1415262,33
31	524758,27	1415276,62
32	524761,76	1415289,37
33	524762,46	1415300,70
1	524760,78	1415312,99

2.5. План границ второго пояса зон санитарной охраны водозаборных скважин № 58095, № П-3269, № 1-р закрытого акционерного общества «Кореновский молочно-консервный комбинат», расположенных на южной окраине г. Кореновска Кореновского района:



2.6. Перечень координат характерных точек границ второго пояса зон санитарной охраны водозаборных скважин № 58095, № П-3269, № 1-р закрытого акционерного общества «Кореновский молочно-консервный комбинат», расположенных на южной окраине г. Кореновска Кореновского района:

Обозначение характерных точек границ	Координаты (система координат МСК 23), м Метод определения координат характерной точки: Картометрический	
	X	Y
1	2	3
2 пояс водозаборных скважин № 58095, № П-3269, № 1-р		
1	524724,07	1415611,76
2	524716,94	1415626,83
3	524709,99	1415637,70
4	524696,25	1415652,77
5	524685,79	1415661,06
6	524673,51	1415666,88
7	524660,88	1415669,72
8	524645,51	1415669,49

1	2	3
9	524632,80	1415666,21
10	524620,84	1415660,08
11	524608,97	1415649,96
12	524598,39	1415640,49
13	524589,25	1415629,99
14	524583,59	1415619,87
15	524579,12	1415605,59
16	524576,60	1415593,22
17	524576,44	1415581,74
18	524578,46	1415570,52
19	524583,19	1415558,67
20	524590,64	1415547,71
21	524599,79	1415539,05
22	524610,45	1415532,54
23	524627,35	1415527,12
24	524641,70	1415525,45
25	524666,71	1415526,80
26	524679,08	1415527,47
27	524690,56	1415530,49
28	524701,08	1415535,63
29	524711,35	1415543,60
30	524719,83	1415553,85
31	524726,12	1415566,48
32	524729,10	1415578,68
33	524729,53	1415590,27
34	524727,88	1415601,13
1	524724,07	1415611,76

2.7. План границ второго пояса зон санитарной охраны водозаборных скважин № 058, № 8154, № 46949, № 2-р закрытого акционерного общества «Кореновский молочно-консервный комбинат», расположенных на южной окраине г. Кореновска Кореновского района:



2.8. Перечень координат характерных точек границ второго пояса зон санитарной охраны водозаборных скважин № 058, № 8154, № 46949, № 2-р закрытого акционерного общества «Кореновский молочно-консервный комбинат», расположенных на южной окраине г. Кореновска Кореновского района:

Обозначение характерных точек границ	Координаты (система координат МСК 23), м Метод определения координат характерной точки: Картометрический	
	X	Y
1	2	3
2 пояс водозаборных скважин № 058, № 8154, № 46949, № 2-р		
1	525014,39	1415272,68
2	525013,61	1415306,72
3	525011,33	1415340,69
4	525011,18	1415351,12
5	525009,43	1415360,62
6	525005,56	1415371,01
7	525000,57	1415379,51
8	524993,50	1415387,82
9	524984,26	1415395,22
10	524973,30	1415400,84
11	524962,35	1415403,93

1	2	3
12	524951,64	1415404,90
13	524940,63	1415403,88
14	524931,76	1415401,50
15	524924,37	1415398,33
16	524915,83	1415393,00
17	524908,73	1415386,77
18	524903,84	1415381,07
19	524899,35	1415374,17
20	524888,22	1415364,52
21	524870,55	1415350,76
22	524860,66	1415339,91
23	524855,15	1415334,96
24	524850,21	1415329,12
25	524845,19	1415321,11
26	524841,65	1415312,85
27	524839,30	1415303,66
28	524838,43	1415294,14
29	524838,87	1415286,22
30	524840,67	1415277,28
31	524843,64	1415269,07
32	524848,39	1415260,43
33	524853,65	1415253,62
34	524860,25	1415247,30
35	524867,36	1415242,30
36	524872,83	1415237,12
37	524878,88	1415233,00
38	524885,76	1415229,57
39	524905,83	1415220,68
40	524920,03	1415212,76
41	524930,73	1415206,45
42	524942,39	1415202,51
43	524955,65	1415201,02
44	524969,58	1415202,67
45	524982,04	1415207,15
46	524991,67	1415213,07
47	525000,76	1415221,52
48	525007,37	1415230,71
49	525012,27	1415241,38
50	525014,93	1415252,32
51	525015,55	1415261,97
1	525014,39	1415272,68

3. Граница третьего пояса:

3.1 Установить границу третьего пояса зон санитарной охраны водозаборных скважин № 1-р, № 2-р, № 058, № 46949, № 8154, № 8155, № 72557, № 72558, № 58095, № П-3269 закрытого акционерного общества «Кореновский молочно-консервный комбинат» с расстоянием на северо-запад от скважины № 8154 – 526,0 м, на юго-восток от скважины № 58095 – 1052,0 м, на северо-восток от скважины № 58095 – 1041,0 м, на юго-запад от скважины 58095 – 1041 м. Зона санитарной охраны представляет собой эллипс длиной 1968,0 м и шириной 2082,0 м.

3.2. План границ третьего пояса зон санитарной охраны водозаборных скважин № 1-р, № 2-р, № 058, № 46949, № 8154, № 8155, № 72557, № 72558, № 58095, № П-3269 закрытого акционерного общества «Кореновский молочно-консервный комбинат», расположенных на южной окраине г. Кореновска Кореновского района:



3.3. Перечень координат характерных точек границ третьего пояса зон санитарной охраны водозаборных скважин № 1-р, № 2-р, № 058, № 46949,

№ 8154, № 8155, № 72557, № 72558, № 58095, № П-3269 закрытого акционерного общества «Кореновский молочно-консервный комбинат», расположенных на южной окраине г. Кореновска Кореновского района:

Обозначение характерных точек границ	Координаты (система координат МСК 23), м Метод определения координат характерной точки: Картометрический	
	X	Y
1	2	3
3 пояс водозаборных скважин № 1-р, № 2-р, № 058, № 46949, № 8154, № 8155, № 72557, № 72558, № 58095, № П-3269		
1	525539,32	1415470,49
2	525546,05	1415662,14
3	525542,62	1415793,15
4	525534,00	1415956,38
5	525516,53	1416066,27
6	525488,75	1416162,61
7	525450,81	1416251,19
8	525412,56	1416320,04
9	525365,57	1416386,48
10	525298,11	1416461,02
11	525219,95	1416526,99
12	525130,89	1416583,43
13	525041,76	1416624,80
14	524940,22	1416657,16
15	524832,12	1416676,98
16	524730,41	1416683,45
17	524618,40	1416677,97
18	524490,43	1416656,17
19	524366,05	1416619,09
20	524248,91	1416569,09
21	524143,82	1416510,57
22	524030,65	1416430,79
23	523939,86	1416351,49
24	523851,93	1416257,81
25	523767,85	1416146,44
26	523707,56	1416046,40
27	523651,65	1415927,13
28	523615,99	1415824,22
29	523590,70	1415718,29
30	523575,91	1415601,21
31	523575,10	1415485,59
32	523586,79	1415381,47
33	523614,10	1415268,84
34	523659,80	1415155,05

1	2	3
35	523719,00	1415054,79
36	523795,97	1414961,26
37	523876,06	1414889,47
38	523969,22	1414827,55
39	524071,69	1414779,05
40	524158,03	1414750,82
41	524245,67	1414732,22
42	524349,36	1414721,83
43	524454,93	1414723,14
44	524699,61	1414754,52
45	524775,61	1414750,87
46	524833,33	1414753,50
47	524888,96	1414760,78
48	524949,12	1414774,05
49	525021,90	1414796,53
50	525091,83	1414807,34
51	525159,29	1414828,90
52	525227,10	1414864,39
53	525280,93	1414906,15
54	525330,58	1414961,33
55	525369,94	1415026,01
56	525388,25	1415054,37
57	525402,84	1415085,05
58	525453,42	1415167,95
59	525492,95	1415256,31
60	525521,88	1415352,80
1	525539,32	1415470,49

Начальник управления
водных ресурсов



А.Н. Куцевол

Приложение 2
к приказу министерства природных
ресурсов Краснодарского края
от 08.09.2020 № 1303

ОГРАНИЧЕНИЯ
использования земельных участков в границах зон
санитарной охраны водозаборных скважин
№ 1-р, № 2-р, № 058, № 46949, № 8154, № 8155, № 72557,
№ 72558, № 58095, № П-3269 закрытого акционерного общества
«Короновский молочно-консервный комбинат»,
расположенных на южной окраине г. Короновска
Короновского района

Установить следующие ограничения использования земельных участков в границах зон санитарной охраны в соответствии с главой III СанПиН 2.1.4.1110-02 «Зоны санитарной охраны источников водоснабжения и водопроводов питьевого назначения»:

1. В границах первого пояса зон санитарной охраны:

1.1. Спланировать территорию зоны санитарной охраны для отвода поверхностного стока за их пределы, оградить и обеспечить охраной. Дорожки к сооружениям должны иметь твердое покрытие.

1.2. Не допускать посадку высокоствольных деревьев, все виды строительства, не имеющие непосредственного отношения к эксплуатации, реконструкции и расширению водопроводных сооружений, в том числе прокладку трубопроводов различного назначения; размещение жилых и хозяйственно-бытовых зданий; проживание людей; применение ядохимикатов и удобрений.

1.3. При необходимости отводить сточные воды в ближайшую систему бытовой или производственной канализации или на местные станции очистных сооружений, расположенные за пределами первого пояса зон санитарной охраны с учетом санитарного режима на территории второго пояса. В исключительных случаях при отсутствии канализации должны устраиваться водонепроницаемые приемники нечистот и бытовых отходов, расположенные в местах, исключаяющих загрязнение территорий первого пояса зоны санитарной охраны при их вывозе.

1.4. Водопроводные сооружения оборудовать с учетом предотвращения возможности загрязнения питьевой воды через оголовки и устье

скважины, люки и переливные трубы резервуаров и устройства заливки насосов.

1.5. Водозаборы оборудовать аппаратурой для систематического контроля соответствия фактического дебита при эксплуатации водопровода проектной производительности, предусмотренной при его проектировании и обосновании границ зоны санитарной охраны.

2. В границах второго пояса зон санитарной охраны:

2.1. Не допускать:

размещение кладбищ, скотомогильников, полей ассенизации, полей фильтрации, навозохранилищ, силосных траншей, животноводческих и птицеводческих предприятий и других объектов, обуславливающих опасность микробного загрязнения подземных вод;

применение удобрений и ядохимикатов;

рубку леса главного пользования и реконструкции.

2.2. Выполнять мероприятия по санитарному благоустройству территории населенных пунктов и других объектов (оборудование канализацией, устройство водонепроницаемых выгребов, организацию отвода поверхностного стока и др.).

3. В границах второго и третьего поясов зон санитарной охраны:

3.1. Выявлять, тампонировать или восстанавливать все старые, бездействующие, дефектные или неправильно эксплуатируемые скважины, представляющие опасность в части возможности загрязнения водоносных горизонтов.

3.2. Бурить новые скважины и производить новое строительство, связанное с нарушением почвенного покрова, при обязательном согласовании с территориальным отделом Управления Федеральной службы по защите прав потребителей и благополучия человека по Краснодарскому краю.

3.3. Запрещены закачки отработанных вод в подземные горизонты, подземное складирование твердых отходов и разработка недр земли.

3.4. Запрещено размещение складов горюче-смазочных материалов, ядохимикатов и минеральных удобрений, накопителей промстоков, шламоохранилищ и других объектов, обуславливающих опасность химического загрязнения подземных вод. Размещение таких объектов допускается в пределах третьего пояса зон санитарной охраны только при использовании защищенных подземных вод, при условии выполнения специальных мероприятий по защите водоносного горизонта от загрязнения при наличии санитарно-эпидемиологического заключения территориального отдела Управления Федеральной службы по защите прав потребителей и благополучия человека по Краснодарскому краю, выданного с учетом заключения органов геологического контроля.

4. В зонах санитарной охраны источников питьевого водоснабжения осуществление деятельности и отведение территории для жилищного строительства, строительства промышленных объектов и объектов сельскохозяйственного назначения запрещаются или ограничиваются в случаях

и в порядке, которые установлены санитарными правилами и нормами в соответствии с законодательством о санитарно-эпидемиологическом благополучии населения.

Начальник управления
водных ресурсов



А.Н. Куцевол