



## АДМИНИСТРАЦИЯ КРАСНОДАРСКОГО КРАЯ

### ПРИКАЗ

от 03.09.2020

г. Краснодар

№ 544-РР

**Об утверждении границ и режима использования территории, а также зон охраны, режимов использования земель и требований к градостроительным регламентам в границах территорий данных зон объекта культурного наследия регионального значения «Памятник М.И. Калинин», 1961 г., Краснодарский край, Калининский район, ст-ца Калининская, ул. Ленина, 144 «А»**

В соответствии со статьями 3.1, 5.1, 33, 34 Федерального закона от 25 июня 2002 г. № 73-ФЗ «Об объектах культурного наследия (памятниках истории и культуры) народов Российской Федерации», Законом Краснодарского края от 23 июля 2015 г. № 3223-КЗ «Об объектах культурного наследия (памятниках истории и культуры) народов Российской Федерации, расположенных на территории Краснодарского края», постановлением Правительства Российской Федерации от 12 сентября 2015 г. № 972 «Об утверждении Положения о зонах охраны объектов культурного наследия (памятниках истории и культуры) народов Российской Федерации и о признании утратившими силу отдельных положений нормативных правовых актов Правительства Российской Федерации», приказом Министерства культуры Российской Федерации от 4 июня 2015 г. № 1745 «Об утверждении требований к составлению проектов границ территорий объектов культурного наследия», постановлением главы администрации (губернатора) Краснодарского края от 8 декабря 2016 г. № 1000 «Об управлении государственной охраны объектов культурного наследия администрации Краснодарского края», приказываю:

1. Утвердить:

1) границы территории объекта культурного наследия регионального значения «Памятник М.И. Калинин», 1961 г., Краснодарский край, Калининский район, ст-ца Калининская, ул. Ленина, 144 «А», согласно приложению 1 к настоящему приказу;

2) режим использования территории объекта культурного наследия регионального значения «Памятник М.И. Калинин», 1961 г., Краснодарский край, Калининский район, ст-ца Калининская, ул. Ленина, 144 «А», согласно приложению 2 к настоящему приказу;

3) зоны охраны объекта культурного наследия регионального значения «Памятник М.И. Калинин», 1961 г., Краснодарский край, Калининский район,

ст-ца Калининская, ул. Ленина, 144 «А», согласно приложению 3 к настоящему приказу;

4) режимы использования земель и требования к градостроительным регламентам в границах территорий зон охраны объекта культурного наследия регионального значения «Памятник М.И. Калинин», 1961 г., Краснодарский край, Калининский район, ст-ца Калининская, ул. Ленина, 144 «А», согласно приложению 4 к настоящему приказу.

2. Отделу государственного учета объектов культурного наследия управления государственной охраны объектов культурного наследия администрации Краснодарского края (Гончаров А.В.) обеспечить:

1) опубликование настоящего приказа на официальном сайте администрации Краснодарского края в информационно-телекоммуникационной сети «Интернет» (<http://admkrai.krasnodar.ru>) и на «Официальном интернет-портале правовой информации» ([www.pravo.gov.ru](http://www.pravo.gov.ru));

2) направление в семидневный срок со дня принятия настоящего приказа его копии в Управление Министерства юстиции Российской Федерации по Краснодарскому краю;

3) направление в срок не более чем пять рабочих дней со дня принятия настоящего приказа его копии в филиал ФГБУ «Федеральная кадастровая палата Федеральной службы государственной регистрации, кадастра и картографии» по Краснодарскому краю;

4) направление в семидневный срок со дня принятия настоящего приказа его копии в администрацию муниципального образования Калининский район.

3. Убытки при ограничении прав в связи с установлением зон с особыми условиями использования территорий подлежат возмещению администрацией Краснодарского края со дня внесения в Единый государственный реестр недвижимости сведений о зонах охраны объекта культурного наследия, установленных настоящим приказом.

4. Контроль за выполнением настоящего приказа оставляю за собой.

5. Приказ вступает в силу на следующий день после его официального опубликования.

Исполняющий обязанности начальника  
управления государственной охраны объектов  
культурного наследия администрации  
Краснодарского края



Г.Г. Давыденко

## Приложение 1

УТВЕРЖДЕНЫ

приказом администрации

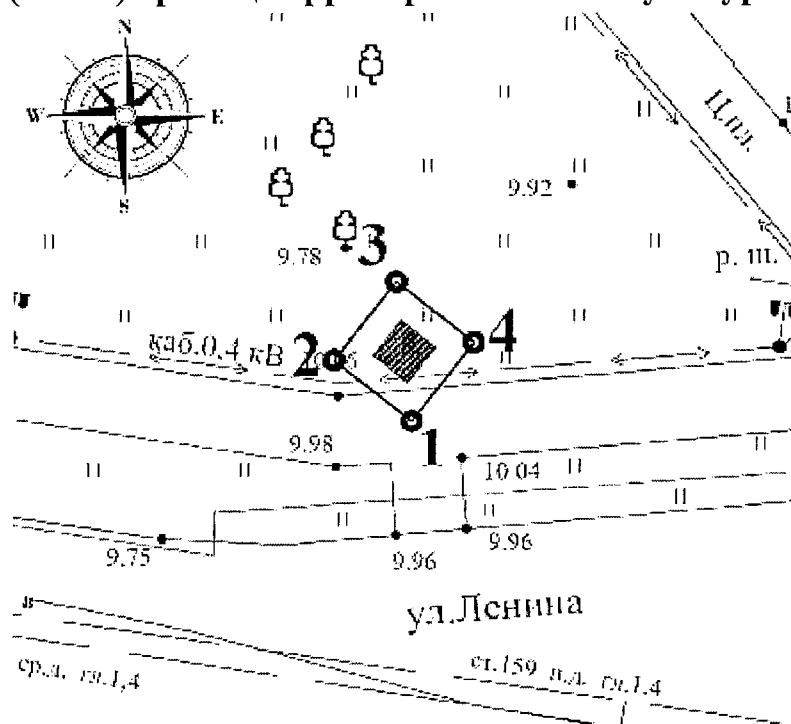
Краснодарского края

от 03.09.2010 № 544-КН

### ГРАНИЦЫ

территории объекта культурного наследия регионального значения  
«Памятник М.И. Калинин», 1961 г., Краснодарский край,  
Калининский район, ст-ца Калининская,  
ул. Ленина, 144 «А»

Карта (схема) границ территории объекта культурного наследия



- объект культурного наследия "Памятник М.И. Калинин", 1961 г.



- границы территории объекта культурного наследия

1.

- характерные (поворотные) точки границ

**Перечень координат характерных (поворотных) точек границ  
территории объекта культурного наследия**

Обозначение точки	Координаты характерных точек в системе координат МСК-23		Расстояние (м)
	X (м)	Y (м)	
1	528070.67	1353449.26	
			4.59
2	528073.51	1353445.65	
			4.63
3	528077.14	1353448.52	
			4.57
4	528074.33	1353452.12	
			4.64
1	528070.67	1353449.26	

Исполняющий обязанности начальника  
управления государственной охраны объектов  
культурного наследия администрации  
Краснодарского края



Г.Г. Давыденко

УТВЕРЖДЕН

приказом администрации

Краснодарского края

от 03.09.2020 № 544-кк

**РЕЖИМ**  
**использования территории объекта культурного наследия**  
**регионального значения «Памятник М.И. Калинин», 1961 г.,**  
**Краснодарский край, Калининский район, ст-ца Калининская,**  
**ул. Ленина, 144 «А»**

На территории объекта культурного наследия **разрешается:**

Ведение хозяйственной деятельности, не противоречащей требованиям обеспечения сохранности объекта культурного наследия и позволяющей обеспечить функционирование объекта культурного наследия в современных условиях, в том числе:

проведение научно-исследовательских работ, направленных на обеспечение физической сохранности объекта культурного наследия и его отдельных элементов, в том числе консервация, ремонт, реставрация, приспособление для современного использования с соблюдением требований Федерального закона от 25 июня 2002 г. №73-ФЗ «Об объектах культурного наследия (памятниках истории и культуры) народов Российской Федерации»;

работы по озеленению и благоустройству территории, санация озеленения для обеспечения визуального восприятия памятника с ул. Ленина;

работы по обеспечению мер пожарной безопасности объекта культурного наследия, его защиты от динамических воздействий;

установка памятных знаков и иной историко-культурной информации, относящихся к объекту культурного наследия, а также временных строительных ограждающих конструкций;

земляные, землеустроительные, мелиоративные и иные работы, не нарушающие целостность объекта культурного наследия и не создающую угрозы его повреждения, разрушения и уничтожения, угрозы пожара.

**Запрещается:**

градостроительная, хозяйственная и иная деятельность, создающая угрозу повреждения, разрушения, уничтожения и изменения пространственных характеристик объекта культурного наследия;

создание разрушающих вибрационных нагрузок динамическим воздействием на грунты в зоне их взаимодействия с объектами культурного наследия;

прокладка инженерных коммуникаций (теплотрасс, газопровода, электрокабеля и т.д.) наземным и надземным способом;

размещение информационных или рекламных конструкций, указателей, не связанных с функциональной деятельностью объекта и нарушающих благоприятное визуальное восприятие объекта культурного наследия.

Исполняющий обязанности начальника  
управления государственной охраны объектов  
культурного наследия администрации  
Краснодарского края



Г.Г. Давыденко

УТВЕРЖДЕНЫ

приказом администрации

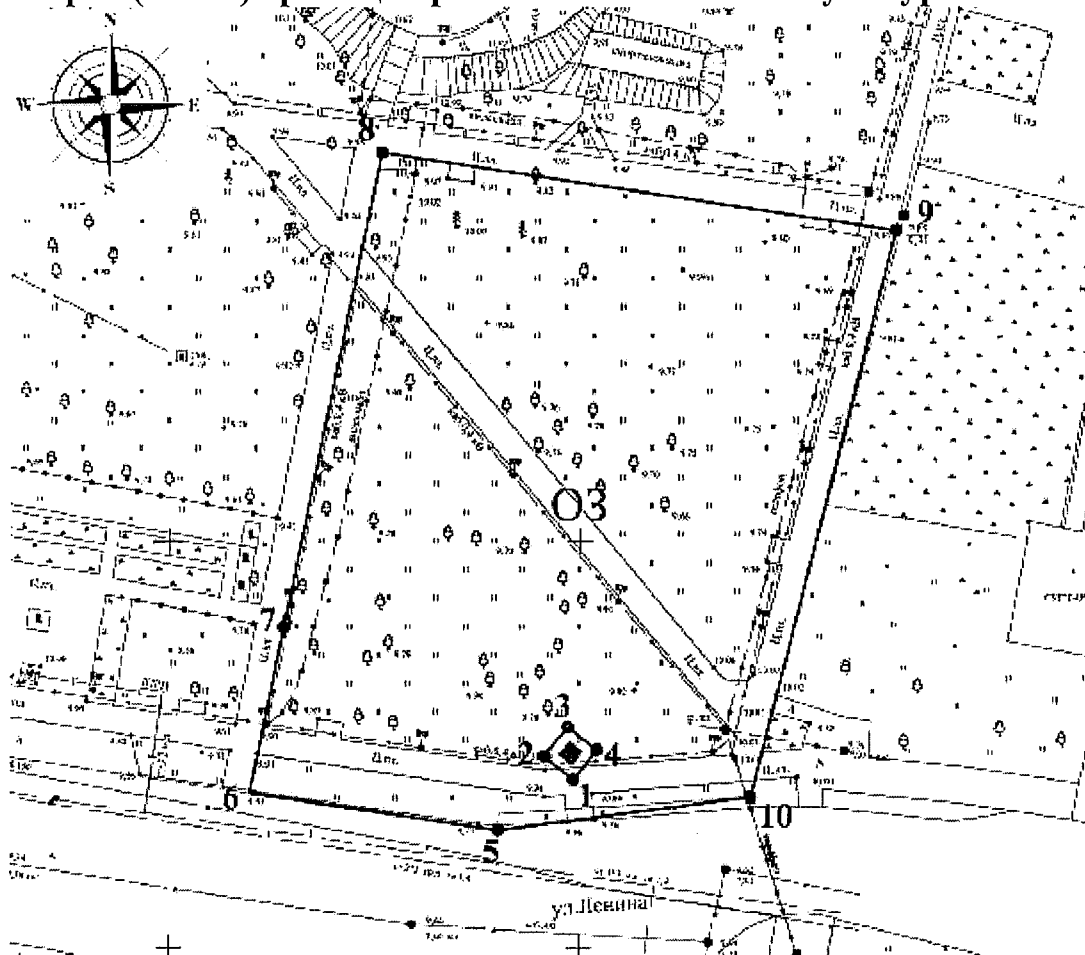
Краснодарского края

от 03.09.2008 № 544-кп

### ЗОНЫ

охраны объекта культурного наследия регионального значения  
«Памятник М.И. Калинин», 1961 г., Краснодарский край, Калининский  
район, ст-ца Калининская, ул. Ленина, 144 «А»

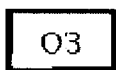
Карта (схема) границ охранной зоны объекта культурного наследия



Условные обозначения:



- объект культурного наследия "Памятник М.И. Калинин", 1961 г.



- охранная зона объекта культурного наследия



- характерные (поворотные) точки границ

**Перечень координат характерных (поворотных) точек границ охранной  
зоны (ОЗ) объекта культурного наследия**

№ поворотной точки	Координаты точек в местной системе координат Система координат МСК-23 (2 зона)		Расстояние между точками
	X	Y	
По внутреннему контуру			
1	528070.67	1353449.26	
			4.59
2	528073.51	1353445.65	
			4.63
3	528077.14	1353448.52	
			4.57
4	528074.33	1353452.12	
			4.64
1	528070.67	1353449.26	
По внешнему контуру			
5	528064.38	1353440.12	
			30.67
6	528068.96	1353409.79	
			20.94
7	528089.49	1353413.91	
			59.39
8	528147.71	1353425.62	
			63.34
9	528138.21	1353488.24	
			71.84
10	528068.52	1353470.81	
			30.97
5	528064.38	1353440.12	

Исполняющий обязанности начальника  
управления государственной охраны объектов  
культурного наследия администрации  
Краснодарского края



Г.Г. Давыденко



УТВЕРЖДЕНЫ

приказом администрации

Краснодарского края

от 03.09.2018 № 544-кп

## **РЕЖИМЫ**

**использования земель и требования к градостроительным регламентам в границах территорий зон охраны объекта культурного наследия регионального значения «Памятник М.И. Калинин», 1961 г., Краснодарский край, Калининский район, ст-ца Калининская, ул. Ленина, 144 «А»**

### **Особый режим использования земель и требования к градостроительным регламентам в границах охранной зоны (ОЗ) объекта культурного наследия регионального значения**

В границах территории охранной зоны объекта культурного наследия регионального значения (ОЗ-1), включающей 1 участок:

Участок №1.

Режим использования земель – «Сохранение и восстановление исторической и природной среды объекта культурного наследия»:

#### **Разрешается:**

деятельность, направленная на популяризацию объекта культурного наследия;

сохранение существующей планировочной структуры парковой территории, при необходимости дополнение новыми элементами (аллеями, площадками) в соответствии с единым решением парковой зоны;

обеспечение визуального восприятия объекта культурного наследия в его историко-градостроительной среде, в том числе сохранение и восстановление сложившегося в природном ландшафте соотношения открытых и закрытых пространств: проведение работ по упорядочению зеленых насаждений, санация с сохранением состава ценных пород зеленых насаждений, сохранение плотности посадок зеленых насаждений, обеспечивающих благоприятное визуальное восприятие объекта культурного наследия, организация газонов, цветников;

работы по защите объекта культурного наследия от динамических воздействий;

проведение работ по благоустройству территории в соответствии с единым проектным решением, не диссонирующих по стилистике с объектом культурного наследия, при обязательном сохранении характера рельефа:

установка отдельно стоящего оборудования городского освещения, отвечающего характеристикам элементов архитектурной среды;

установка малых архитектурных форм (скамьи, урны, вазоны);

устройство пешеходных и велосипедных дорожек, площадок для скамеек, с использованием в их покрытии натуральных материалов (камень, гранит, гравийная смесь) или имитирующих их (тротуарная плитка) с организацией водоотведения;

капитальный ремонт и реконструкция существующих объектов инженерной инфраструктуры, прокладка инженерных коммуникаций подземным способом;

установка по границе, разделяющих парковую территорию и улицу, прозрачных ограждений высотой не более 1,2 м с использованием традиционных материалов (металл) с применением архитектурно-исторических элементов в декоративном их заполнении;

организация ночной подсветки памятника;

установка информационных стендов, а также средств ориентирующей информации высотой не более 2 м и площадью информационного поля не более 1 кв. м;

размещение временных элементов информационно-декоративного оформления событийного характера (мобильные информационные конструкции), включая праздничное оформление;

проведение мероприятий, направленных на обеспечение пожарной безопасности объекта культурного наследия;

проведение всех видов работ при наличии раздела по обеспечению сохранности объекта культурного наследия.

**Запрещается:**

возведение объектов капитального строительства, а также размещение коммерческих торговых точек (палаток, ларьков, павильонов, киосков);

прокладка инженерных сетей (теплотрасс, газопровода, электрокабеля) наземным и надземным способом;

использование строительных технологий, создающих динамические нагрузки и оказывающих негативное воздействие на объект культурного наследия и окружающую среду;

проведение работ, создающих угрозы повреждения объекта культурного наследия, разрушения и уничтожения, угрозы пожара;

размещение всех видов рекламных конструкций;

установка непрозрачных («глухих») ограждений;

размещение и хранение огнеопасных материалов, замусоривание территории;

размещение площадок для сбора твердых коммунальных отходов;

вырубка ценных пород деревьев, кроме санитарных рубок.

Исполняющий обязанности начальника  
управления государственной охраны объектов  
культурного наследия администрации  
Краснодарского края



Г.Г. Давыденко