



АДМИНИСТРАЦИЯ КРАСНОДАРСКОГО КРАЯ
ПРИКАЗ

от 13.08.2020

г. Краснодар

№ 485-кн

**Об утверждении границ и режима использования территории
объекта культурного наследия федерального значения
«Курганная группа «Владимирская» (11 насыпей)»,
эпоха бронзы – средневековье, Краснодарский край, Лабинский район,
ст-ца Ахметовская, 2,5 км к западу от станицы,
на террасе правого берега р. Лабы**

В соответствии со статьями 3.1, 5.1, 9.1, 33 Федерального закона от 25 июня 2002 г. № 73-ФЗ «Об объектах культурного наследия (памятниках истории и культуры) народов Российской Федерации», статьей 3 Закона Краснодарского края от 23 июля 2015 г. № 3223-КЗ «Об объектах культурного наследия (памятниках истории и культуры) народов Российской Федерации, расположенных на территории Краснодарского края», приказом Министерства культуры Российской Федерации от 4 июня 2015 г. № 1745 «Об утверждении требований к составлению проектов границ территорий объектов культурного наследия», пунктом 2.3 Положения об управлении государственной охраны объектов культурного наследия администрации Краснодарского края, утвержденного постановлением главы администрации (губернатора) Краснодарского края от 8 декабря 2016 г. № 1000 «Об управлении государственной охраны объектов культурного наследия администрации Краснодарского края», п р и к а з ы в а ю:

1. Утвердить:

1) границы территории объекта культурного наследия федерального значения «Курганная группа «Владимирская» (11 насыпей)», эпоха бронзы – средневековье, Краснодарский край, Лабинский район, ст-ца Ахметовская, 2,5 км к западу от станицы, на террасе правого берега р. Лабы, согласно приложению 1 к настоящему приказу;

2) режим использования территории объекта культурного наследия федерального значения «Курганная группа «Владимирская» (11 насыпей)», эпоха бронзы – средневековье, Краснодарский край, Лабинский район, ст-ца Ахметовская, 2,5 км к западу от станицы, на террасе правого берега р. Лабы, согласно приложению 2 к настоящему приказу.

2. Отделу государственного учета объектов культурного наследия управления государственной охраны объектов культурного наследия

администрации Краснодарского края (Гончаров А.В.) обеспечить:

1) опубликование настоящего приказа на официальном сайте администрации Краснодарского края в информационно-телекоммуникационной сети «Интернет» (<http://admkrasnodar.ru>) и направление на «Официальный интернет-портал правовой информации» (www.pravo.gov.ru);

2) направление в семидневный срок со дня принятия настоящего приказа его копии в Управление Министерства юстиции Российской Федерации по Краснодарскому краю;

3) направление в срок не более чем пять рабочих дней со дня принятия настоящего приказа его копии в Управление Федеральной службы государственной регистрации, кадастра и картографии по Краснодарскому краю;

4) направление в семидневный срок со дня принятия настоящего приказа его копии в администрацию муниципального образования Лабинский район.

3. Контроль за выполнением настоящего приказа оставляю за собой.

4. Приказ вступает в силу на следующий день после его официального опубликования.

Исполняющий обязанности
начальника управления
государственной охраны
объектов культурного наследия
администрации Краснодарского края



Г.Г. Давыденко

Приложение 1

УТВЕРЖДЕНЫ

приказом администрации

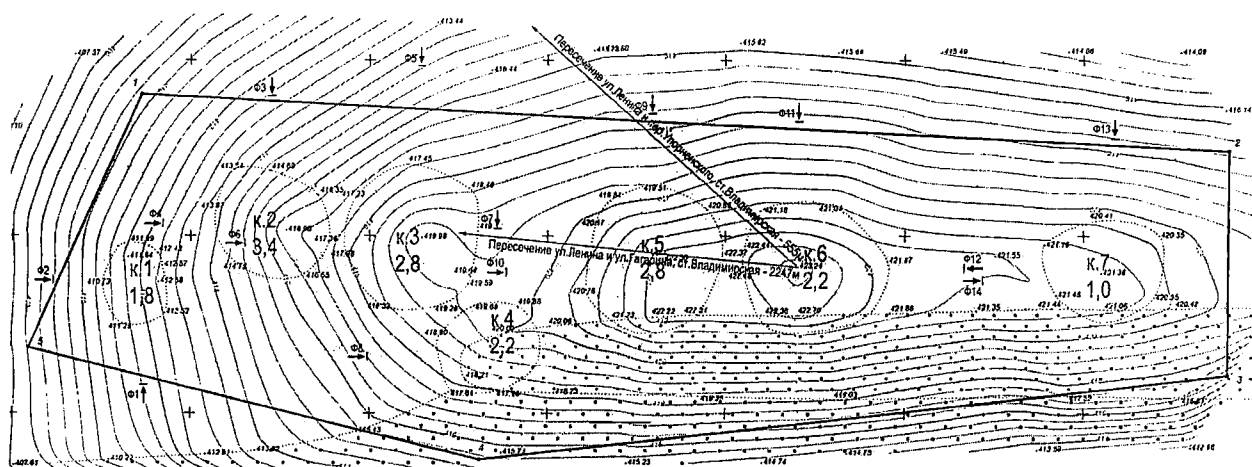
Краснодарского края



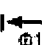

от 13.08.2013 № 485-кп

ГРАНИЦЫ

территории объекта культурного наследия федерального значения
«Курганная группа «Владимирская» (11 насыпей)»,
эпоха бронзы – средневековье, Краснодарский край, Лабинский район,
ст-ца Ахметовская, 2,5 км к западу от станицы,
на террасе правого берега р. Лабы

Карта (схема) границ территории объекта культурного наследия



-  2 - граница территории объекта археологического наследия с точками GPS-привязки и их номерами
-  - визуально выраженные в современном рельефе объекты памятника (курганные насыпи)
- К.1 - порядковый номер кургана в группе и его высота
- 1.0
-  - направление фотофиксации и номер фотографии
-  - направление к географическим ориентирам

Границы территории объекта культурного наследия зафиксированы пятью характерными (поворотными) точками.

Перечень координат характерных (поворотных) точек границ территории
объекта культурного наследия

Номер характерной (поворотной) точки границы территории объекта археологического наследия	Координаты характерных (поворотных) точек во Всемирной геодезической системе координат(WGS-84)		Координаты характерных (поворотных) точек в местной системе (МСК-23)	
	Северной широты	Восточной долготы	X	Y
1	44°32'42.3166"	40°50'56.5473"	423440.20	2289436.33
2	44°32'41.8104"	40°51'10.3426"	423424.08	2289740.83
3	44°32'39.7603"	40°51'10.3286"	423360.80	2289740.42
4	44°32'38.9695"	40°51'00.8440"	423336.73	2289531.01
5	44°32'39.9927"	40°50'55.1116"	423368.52	2289404.52
1	44°32'42.3166"	40°50'56.5473"	423440.20	2289436.33

Исполняющий обязанности
начальника управления
государственной охраны
объектов культурного наследия
администрации Краснодарского края



Г.Г. Давыденко

ПОЯСНИТЕЛЬНАЯ ЗАПИСКА

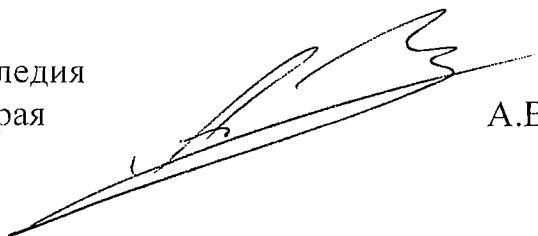
к проекту приказа администрации Краснодарского края
«Об утверждении границ и режима использования территории объекта
культурного наследия федерального значения «Курганная группа
«Владимирская» (11 насыпей)», эпоха бронзы – средневековье,
Краснодарский край, Лабинский район, ст-ца Ахметовская,
2,5 км к западу от станицы, на террасе правого берега р. Лабы»

Принятие настоящего приказа обусловлено необходимостью реализации требований статей 3.1, 5.1, 9.1, 33 Федерального закона от 25 июня 2002 г. № 73-ФЗ «Об объектах культурного наследия (памятниках истории и культуры) народов Российской Федерации» (далее – Закон № 73-ФЗ), пункта 29 части 2 статьи 5 Закона Краснодарского края от 23 июля 2015 г. № 3223-КЗ «Об объектах культурного наследия (памятниках истории и культуры) народов Российской Федерации, расположенных на территории Краснодарского края», приказа Министерства культуры Российской Федерации от 4 июня 2015 г. № 1745 «Об утверждении требований к составлению проектов границ территорий объектов культурного наследия», пункта 3.9.8 Положения об управлении государственной охраны объектов культурного наследия администрации Краснодарского края, утвержденного постановлением главы администрации (губернатора) Краснодарского края от 8 декабря 2016 г. № 1000 «Об управлении государственной охраны объектов культурного наследия администрации Краснодарского края».

Режим использования территории объекта археологического наследия устанавливается в соответствии с требованиями статьи 5.1 Закона № 73-ФЗ.

Утверждение, а также учет сведений о границах территории объекта культурного наследия и режимов ее использования в Едином государственном реестре недвижимости, а также в информационных системах обеспечения градостроительной деятельности, позволит обеспечить режим использования территории объекта культурного наследия при осуществлении строительной, хозяйственной и иной деятельности на его территории в соответствии с требованиями Закона № 73-ФЗ.

Начальник отдела государственного учета
объектов культурного наследия
управления государственной
охраны объектов культурного наследия
администрации Краснодарского края



А.В. Гончаров

Приложение 2

УТВЕРЖДЕН

приказом администрации

Краснодарского края

от 13.08.2018 № 485-кн

РЕЖИМ

использования территории объекта культурного наследия федерального значения «Курганная группа «Владимирская» (11 насыпей)», эпоха бронзы – средневековье, Краснодарский край, Лабинский район, ст-ца Ахметовская, 2,5 км к западу от станицы, на террасе правого берега р. Лабы

На территории объекта археологического наследия запрещается строительство объектов капитального строительства и увеличение объемно-пространственных характеристик существующих на территории памятника объектов капитального строительства, проведение земляных, строительных, мелиоративных и иных работ, за исключением работ по сохранению объекта культурного наследия или его отдельных элементов, сохранению историко-градостроительной или природной среды объекта культурного наследия.

На территории объекта археологического наследия разрешается ведение хозяйственной деятельности, не противоречащей требованиям обеспечения сохранности объекта культурного наследия и позволяющей обеспечить функционирование объекта культурного наследия в современных условиях.

Особый режим использования земельного участка, в границах которого располагается объект археологического наследия, предусматривает возможность проведения археологических полевых работ в порядке, установленном Федеральным законом от 25 июня 2002 г. № 73-ФЗ «Об объектах культурного наследия (памятниках истории и культуры) народов Российской Федерации», земляных, строительных, мелиоративных, хозяйственных работ, работ по использованию лесов и иных работ при условии обеспечения сохранности объекта археологического наследия, а также обеспечения доступа граждан к указанному объекту.

Исполняющий обязанности
начальника управления
государственной охраны
объектов культурного наследия
администрации Краснодарского края



Г.Г. Давыденко