



АДМИНИСТРАЦИЯ КРАСНОДАРСКОГО КРАЯ
ПРИКАЗ

от 19.05.2020

г. Краснодар

№ 129-КН

**Об утверждении границ и режима использования территории
объекта культурного наследия федерального значения
«Дольменная группа «Ахтырский 2», III – II тыс. до н.э.,
Краснодарский край, Абинский район, к югу от пгт. Ахтырский,
к западу от пос. Новый, 2,55 км, пеленг 280 градусов к дольмену 1
от места слияния рек Малый и Большой Хабль в посёлке Новом, 0,07 км,
пеленг 118 градусов к дольмену 2 от памятного знака
«Место стоянки партизанского отряда «Вихрь»**

В соответствии со статьями 3.1, 5.1, 9.1, 33 Федерального закона от 25 июня 2002 г. № 73-ФЗ «Об объектах культурного наследия (памятниках истории и культуры) народов Российской Федерации», статьей 3 Закона Краснодарского края от 23 июля 2015 г. № 3223-КЗ «Об объектах культурного наследия (памятниках истории и культуры) народов Российской Федерации, расположенных на территории Краснодарского края», приказом Министерства культуры Российской Федерации от 4 июня 2015 г. № 1745 «Об утверждении требований к составлению проектов границ территорий объектов культурного наследия», пунктом 2.3 Положения об управлении государственной охраны объектов культурного наследия администрации Краснодарского края, утвержденного постановлением главы администрации (губернатора) Краснодарского края от 8 декабря 2016 г. № 1000 «Об управлении государственной охраны объектов культурного наследия администрации Краснодарского края», п р и к а з ы в а ю:

1. Утвердить:

1) границы территории объекта культурного наследия федерального значения «Дольменная группа «Ахтырский 2»», III – II тыс. до н.э., Краснодарский край, Абинский район, к югу от пгт. Ахтырский, к западу от пос. Новый, 2,55 км, пеленг 280 градусов к дольмену 1 от места слияния рек Малый и Большой Хабль в посёлке Новом, 0,07 км, пеленг 118 градусов к дольмену 2 от памятного знака «Место стоянки партизанского отряда «Вихрь», согласно приложению 1 к настоящему приказу;

2) режим использования территории объекта культурного наследия федерального значения «Дольменная группа «Ахтырский 2»», III – II тыс. до н.э., Краснодарский край, Абинский район, к югу от пгт. Ахтырский, к западу от пос. Новый, 2,55 км, пеленг 280 градусов к дольмену 1 от места слияния рек Малый и Большой Хабль в посёлке Новом, 0,07 км, пеленг 118 градусов

Хабль в посёлке Новом, 0,07 км, пеленг 118 градусов к дольмену 2 от памятного знака «Место стоянки партизанского отряда «Вихрь», согласно приложению 2 к настоящему приказу.

2. Отделу государственного учета объектов культурного наследия управления государственной охраны объектов культурного наследия администрации Краснодарского края (Гончаров А.В.) обеспечить:

1) опубликование настоящего приказа на официальном сайте администрации Краснодарского края в информационно-телекоммуникационной сети «Интернет» (<http://admkrai.krasnodar.ru>) и направление на «Официальный интернет-портал правовой информации» (www.pravo.gov.ru);

2) направление в семидневный срок со дня принятия настоящего приказа его копии в Управление Министерства юстиции Российской Федерации по Краснодарскому краю;

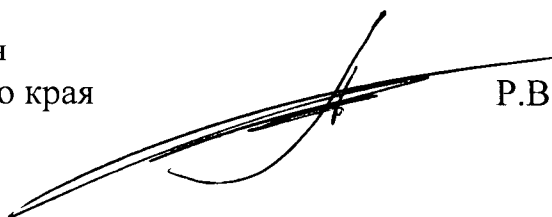
3) направление в срок не более чем пять рабочих дней со дня принятия настоящего приказа его копии в Управление Федеральной службы государственной регистрации, кадастра и картографии по Краснодарскому краю;

4) направление в семидневный срок со дня принятия настоящего приказа его копии в администрацию муниципального образования Абинский район.

3. Контроль за выполнением настоящего приказа возложить на заместителя начальника управления государственной охраны объектов культурного наследия администрации Краснодарского края, начальника отдела памятников археологии Давыденко Г.Г.

4. Приказ вступает в силу на следующий день после его официального опубликования.

Начальник управления
государственной охраны
объектов культурного наследия
администрации Краснодарского края



Р.В. Семихатский

Приложение 1

УТВЕРЖДЕНЫ

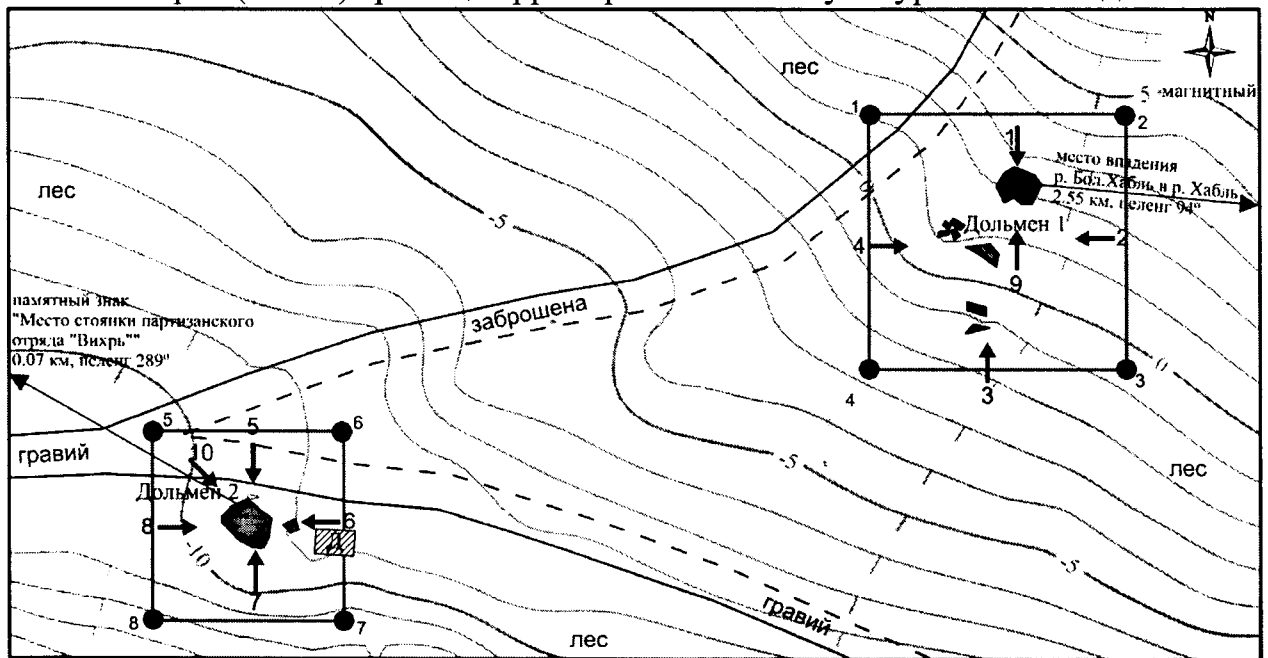
приказом администрации
Краснодарского края

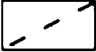

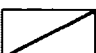
от 13.05.2008 № 124-КА

ГРАНИЦЫ

территории объекта культурного наследия федерального значения
«Дольменная группа «Ахтырский 2», III – II тыс. до н.э.,
Краснодарский край, Абинский район, к югу от пгт. Ахтырский,
к западу от пос. Новый, 2,55 км, пеленг 280 градусов к дольмену 1
от места слияния рек Малый и Большой Хабль в посёлке Новом, 0,07 км,
пеленг 118 градусов к дольмену 2 от памятного знака
«Место стоянки партизанского отряда «Вихрь»

Карта (схема) границ территории объекта культурного наследия



-  Граница ОАН
-  Поворотные точки границы территории памятника с указанием номера (см. таблицу координат)
-  Граница территории ОАН

Границы территории объекта культурного наследия зафиксированы восемью характерными (поворотными) точками.

Перечень координат характерных (поворотных) точек границ территории
объекта культурного наследия

Номер поворотной точки границы территории объекта археологического наследия	Координаты характерных точек во Всемирной геодезической системе координат (WGS-84)		Координаты характерных точек в местной системе координат (МСК-23)	
	Северной широты	Восточной долготы	X	Y
1	N44°43'36.78"	E38°17'28.91"	443693.15	1324522.05
2	N44°43'36.67"	E38°17'29.89"	443689.80	1324543.60
3	N44°43'36.04"	E38°17'29.73"	443670.35	1324540.25
4	N44°43'36.12"	E38°17'28.83"	443672.70	1324520.45
1	N44°43'36.78"	E38°17'28.91"	443693.15	1324522.05
5	N44°43'36.29"	E38°17'26.71"	443677.80	1324473.70
6	N44°43'36.24"	E38°17'27.39"	443676.35	1324488.70
7	N44°43'35.82"	E38°17'27.31"	443663.35	1324486.90
8	N44°43'35.80"	E38°17'26.61"	443662.70	1324471.55
5	N44°43'36.29"	E38°17'26.71"	443677.80	1324473.70

Заместитель начальника управления
государственной охраны
объектов культурного наследия
администрации Краснодарского края,
начальник отдела памятников археологии



Г.Г. Давыденко

УТВЕРЖДЕН

приказом администрации
Краснодарского края

от 19.05.2020 № 181-КМ

РЕЖИМ

использования территории объекта культурного наследия федерального значения «Дольменная группа «Ахтырский 2», III – II тыс. до н.э., Краснодарский край, Абинский район, к югу от пгт. Ахтырский, к западу от пос. Новый, 2,55 км, пеленг 280 градусов к дольмену 1 от места слияния рек Малый и Большой Хабль в посёлке Новом, 0,07 км, пеленг 118 градусов к дольмену 2 от памятного знака «Место стоянки партизанского отряда «Вихрь»

На территории объекта археологического наследия запрещается строительство объектов капитального строительства и увеличение объемно-пространственных характеристик существующих на территории памятника объектов капитального строительства, проведение земляных, строительных, мелиоративных и иных работ, за исключением работ по сохранению объекта культурного наследия или его отдельных элементов, сохранению историко-градостроительной или природной среды объекта культурного наследия.

На территории объекта археологического наследия разрешается ведение хозяйственной деятельности, не противоречащей требованиям обеспечения сохранности объекта культурного наследия и позволяющей обеспечить функционирование объекта культурного наследия в современных условиях.

Особый режим использования земельного участка, в границах которого располагается объект археологического наследия, предусматривает возможность проведения археологических полевых работ в порядке, установленном Федеральным законом от 25 июня 2002 г. № 73-ФЗ «Об объектах культурного наследия (памятниках истории и культуры) народов Российской Федерации», земляных, строительных, мелиоративных, хозяйственных работ, работ по использованию лесов и иных работ при условии обеспечения сохранности объекта археологического наследия, а также обеспечения доступа граждан к указанному объекту.

Заместитель начальника управления
государственной охраны
объектов культурного наследия
администрации Краснодарского края,
начальник отдела памятников археологии



Г.Г. Давыденко