



АДМИНИСТРАЦИЯ КРАСНОДАРСКОГО КРАЯ

ПРИКАЗ

от 17.07.2019

г. Краснодар

№ 107-КК

Об утверждении границ и режима использования территории объекта культурного наследия регионального значения «Здание бывшего дома отдыха работников мясомолочной промышленности, в котором в годы Великой Отечественной войны размещалось 2-е отделение эвакогоспиталя № 3183», 1941 – 1945 годы, Краснодарский край, г. Сочи, Адлерский район, ул. Ленина, 282, остановка «Цитрусовая» (уточненный адрес: Краснодарский край, г. Сочи, Адлерский район, ул. Ленина, 282, лечебный корпус № 1, лит. В, В1, В2, В3, В4)

В соответствии со статьями 3.1, 5.1, 33 Федерального закона от 25 июня 2002 г. № 73-ФЗ «Об объектах культурного наследия (памятниках истории и культуры) народов Российской Федерации», пунктом 29 части 2 статьи 5 Закона Краснодарского края от 23 июля 2015 г. № 3223-КЗ «Об объектах культурного наследия (памятниках истории и культуры) народов Российской Федерации, расположенных на территории Краснодарского края», приказом Министерства культуры Российской Федерации от 4 июня 2015 г. № 1745 «Об утверждении требований к составлению проектов границ территорий объектов культурного наследия», пунктом 3.9.8 Положения об управлении государственной охраны объектов культурного наследия администрации Краснодарского края, утвержденного постановлением главы администрации (губернатора) Краснодарского края от 8 декабря 2016 г. № 1000 «Об управлении государственной охраны объектов культурного наследия администрации Краснодарского края», п р и к а з ы в а ю:

1. Утвердить:

1) границы территории объекта культурного наследия регионального значения «Здание бывшего дома отдыха работников мясомолочной промышленности, в котором в годы Великой Отечественной войны размещалось 2-е отделение эвакогоспиталя № 3183», 1941 – 1945 годы, Краснодарский край, г. Сочи, Адлерский район, ул. Ленина, 282, остановка «Цитрусовая» (уточненный адрес: Краснодарский край, г. Сочи, Адлерский район, ул. Ленина, 282, лечебный корпус № 1, лит. В, В1, В2, В3, В4), согласно приложению 1 к настоящему приказу;

2) режим использования территории объекта культурного наследия регионального значения «Здание бывшего дома отдыха работников

мясомолочной промышленности, в котором в годы Великой Отечественной войны размещалось 2-е отделение эвакогоспиталя № 3183», 1941 – 1945 годы, Краснодарский край, г. Сочи, Адлерский район, ул. Ленина, 282, остановка «Цитрусовая» (уточненный адрес: Краснодарский край, г. Сочи, Адлерский район, ул. Ленина, 282, лечебный корпус № 1, лит. В, В1, В2, В3, В4), согласно приложению 2 к настоящему приказу.

2. Отделу правового сопровождения, государственного надзора и учета объектов культурного наследия управления государственной охраны объектов культурного наследия администрации Краснодарского края (Калинин Г.И.) обеспечить:

1) опубликование настоящего приказа на официальном сайте администрации Краснодарского края в информационно-телекоммуникационной сети «Интернет» (<http://admkrain.krasnodar.ru>) и на «Официальном интернет-портале правовой информации» (www.pravo.gov.ru);

2) направление в семидневный срок со дня принятия настоящего приказа его копии в Управление Министерства юстиции Российской Федерации по Краснодарскому краю;

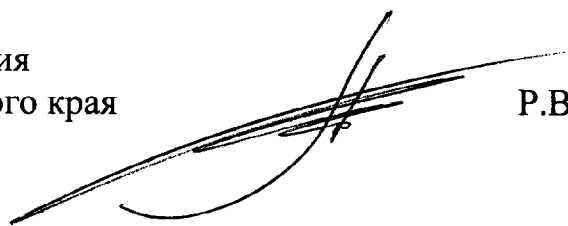
3) направление в срок не более чем пять рабочих дней со дня принятия настоящего приказа его копии в Управление Федеральной службы государственной регистрации, кадастра и картографии по Краснодарскому краю;

4) направление в семидневный срок со дня принятия настоящего приказа его копии в администрацию муниципального образования город-курорт Сочи.

3. Контроль за выполнением настоящего приказа возложить на заместителя начальника управления государственной охраны объектов культурного наследия администрации Краснодарского края Бирюкову Н.Т.

4. Приказ вступает в силу на следующий день после его официального опубликования.

Начальник управления
государственной охраны
объектов культурного наследия
администрации Краснодарского края



Р.В. Семихатский

Приложение 1

УТВЕРЖДЕНЫ

приказом администрации

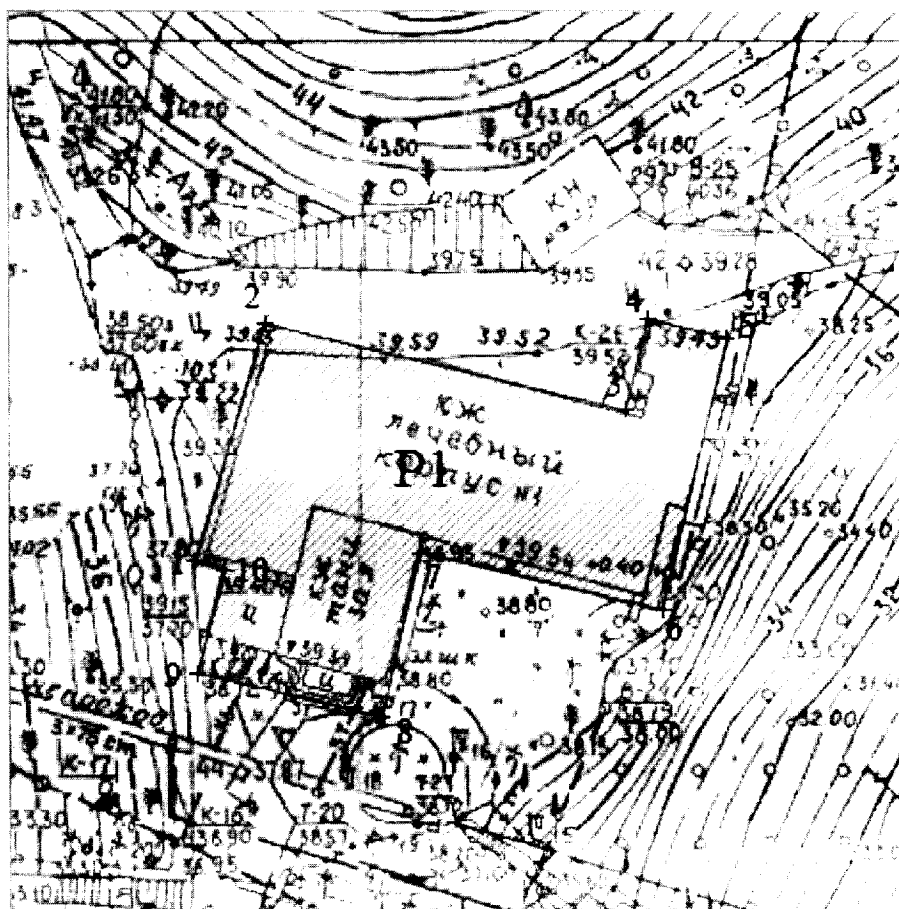
Краснодарского края

от 17.07.2019 № 107-КН

ГРАНИЦЫ

территории объекта культурного наследия регионального значения
«Здание бывшего дома отдыха работников мясомолочной
промышленности, в котором в годы Великой Отечественной войны
размещалось 2-е отделение эвакогоспиталя № 3183», 1941 – 1945 годы,
Краснодарский край, г. Сочи, Адлерский район, ул. Ленина, 282,
остановка «Цитрусовая» (уточненный адрес: Краснодарский край, г. Сочи,
Адлерский район, ул. Ленина, 282, лечебный корпус № 1,
лит. В, В1, В2, В3, В4)

Схема границ территории объекта культурного наследия
М 1:500



Условные обозначения:



Территория объекта культурного наследия

Р1

Режим территории объекта культурного наследия

9+

Точки координатной привязки

Границы территории объекта культурного наследия зафиксированы 10 характерными точками. Площадь территории объекта культурного наследия – 558,50 кв. м.

Перечень координат характерных точек границ территории объекта культурного наследия

Обозначение характерной точки	Координаты характерных точек в системе координат МСК-23		Расстояние, м
	X	Y	
1	304396,35	2212789,96	
			16,51
2	304412,09	2212794,93	
			24,65
3	304405,81	2212818,77	
			6,20
4	304411,81	2212820,35	
			5,42
5	304410,43	2212825,59	
			18,62
6	304392,42	2212820,86	
			16,50
7	304396,63	2212804,91	
			11,26
8	304385,74	2212802,06	
			12,57
9	304388,94	2212789,90	
			7,12
10	304395,77	2212791,91	
			2,03
1	304396,35	2212789,96	

Начальник отдела памятников архитектуры,
истории и монументального искусства
управления государственной охраны объектов
культурного наследия администрации
Краснодарского края

С.В. Онищенко

Приложение 2

УТВЕРЖДЕН

приказом администрации

Краснодарского края

от 17.07.2019 № 107-КМ

РЕЖИМ

использования территории объекта культурного наследия регионального значения «Здание бывшего дома отдыха работников мясомолочной промышленности, в котором в годы Великой Отечественной войны размещалось 2-е отделение эвакогоспиталя № 3183», 1941 – 1945 годы, Краснодарский край, г. Сочи, Адлерский район, ул. Ленина, 282, остановка «Цитрусовая» (уточненный адрес: Краснодарский край, г. Сочи, Адлерский район, ул. Ленина, 282, лечебный корпус № 1, лит. В, В1, В2, В3, В4)

Для территории объекта культурного наследия установлен режим использования земель историко-культурного назначения Р1* – «Воссоздание и восстановление объекта культурного наследия».

На территории объекта культурного наследия **разрешается:**

воссоздание утраченного объекта культурного наследия при особой исторической, архитектурной, научной, художественной, градостроительной, эстетической или иной значимости, основанной на заключении историко-культурной экспертизы, и при наличии достаточных научных данных, необходимых для его воссоздания. Решение о воссоздании утраченного объекта культурного наследия принимается в соответствии с нормами действующего законодательства;

установка памятных знаков и иной историко-культурной информации, относящихся к объекту культурного наследия;

благоустройство территории, устройство элементов освещения.

На территории объекта культурного наследия **запрещается:**

возведение объектов капитального строительства;

прокладка инженерных коммуникаций (теплотрасс, газопровода, электрокабеля и т.д.) наземным и надземным способом.

Начальник отдела памятников архитектуры,
истории и монументального искусства
управления государственной охраны объектов
культурного наследия администрации
Краснодарского края



С.В. Онищенко