



АДМИНИСТРАЦИЯ КРАСНОДАРСКОГО КРАЯ

ПРИКАЗ

от 19.01.2019

г. Краснодар

№ 6-КН

Об утверждении границ территории и зон охраны объекта культурного наследия регионального значения «Ансамбль Всесвятского кладбища», конец XIX в. – начало XX в., Краснодарский край, г. Краснодар, в границах: ул. Северной, ул. Аэродромной, ул. им. Бабушкина, ул. Рашпилевской: справа от ворот; слева от ворот; вход с ул. Рашпилевской

В соответствии со статьями 3.1, 5.1, 33, 34 Федерального закона от 25 июня 2002 года № 73-ФЗ «Об объектах культурного наследия (памятниках истории и культуры) народов Российской Федерации», Законом Краснодарского края от 23 июля 2015 года № 3223-КЗ «Об объектах культурного наследия (памятниках истории и культуры) народов Российской Федерации, расположенных на территории Краснодарского края», постановлением Правительства Российской Федерации от 12 сентября 2015 года № 972 «Об утверждении Положения о зонах охраны объектов культурного наследия (памятниках истории и культуры) народов Российской Федерации и о признании утратившими силу отдельных положений нормативных правовых актов Правительства Российской Федерации», приказом Министерства культуры Российской Федерации от 4 июня 2015 года № 1745 «Об утверждении требований к составлению проектов границ территорий объектов культурного наследия», постановлением главы администрации (губернатора) Краснодарского края от 8 декабря 2016 года № 1000 «Об управлении государственной охраны объектов культурного наследия администрации Краснодарского края», п р и к а з ы в а ю:

1. Утвердить:

1) описание границ территории объекта культурного наследия регионального значения «Ансамбль Всесвятского кладбища», конец XIX в. – начало XX в., Краснодарский край, г. Краснодар, в границах: ул. Северной, ул. Аэродромной, ул. им. Бабушкина, ул. Рашпилевской: справа от ворот; слева от ворот; вход с ул. Рашпилевской (приложение № 1);

2) режим использования территории объекта культурного наследия регионального значения «Ансамбль Всесвятского кладбища», конец XIX в. – начало XX в., Краснодарский край, г. Краснодар, в границах: ул. Северной, ул. Аэродромной, ул. им. Бабушкина, ул. Рашпилевской: справа от ворот; слева

от ворот; вход с ул. Рашпилевской (приложение № 2);

3) описание границ охранной зоны объекта культурного наследия регионального значения «Ансамбль Всесвятского кладбища», конец XIX в. – начало XX в., Краснодарский край, г. Краснодар, в границах: ул. Северной, ул. Аэродромной, ул. им. Бабушкина, ул. Рашпилевской: справа от ворот; слева от ворот; вход с ул. Рашпилевской (приложение № 3);

4) режим использования земель и земельных участков и требования к градостроительным регламентам в границах охранной зоны объекта культурного наследия регионального значения «Ансамбль Всесвятского кладбища», конец XIX в. – начало XX в., Краснодарский край, г. Краснодар, в границах: ул. Северной, ул. Аэродромной, ул. им. Бабушкина, ул. Рашпилевской: справа от ворот; слева от ворот; вход с ул. Рашпилевской (приложение № 4).

2. Отделу правового сопровождения, государственного надзора и учета объектов культурного наследия управления государственной охраны объектов культурного наследия администрации Краснодарского края (Калинин) обеспечить:

1) опубликование настоящего приказа на официальном сайте администрации Краснодарского края в информационно-телекоммуникационной сети «Интернет» (<http://admkrain.krasnodar.ru>) и на «Официальном интернет-портале правовой информации» (www.pravo.gov.ru);

2) направление в семидневный срок со дня принятия настоящего приказа его копии в Управление Министерства юстиции Российской Федерации по Краснодарскому краю;

3) направление в срок не более чем пять рабочих дней со дня принятия настоящего приказа его копии в Управление Федеральной службы государственной регистрации, кадастра и картографии по Краснодарскому краю;


4) направление в семидневный срок со дня принятия настоящего приказа его копии в администрацию муниципального образования город Краснодар.

3. Убытки при ограничении прав в связи с установлением зон с особыми условиями использования территорий подлежат возмещению администрацией Краснодарского края со дня внесения в Единый государственный реестр недвижимости сведений о зонах охраны объекта культурного наследия, установленных настоящим приказом.

4. Контроль за выполнением настоящего приказа возложить на заместителя начальника управления государственной охраны объектов культурного наследия администрации Краснодарского края Н.Т. Бирюкову.

5. Приказ вступает в силу на следующий день после его официального опубликования.

Начальник управления
государственной охраны
объектов культурного наследия
администрации Краснодарского края



Р.В. Семихатский

ПРИЛОЖЕНИЕ № 1

УТВЕРЖДЕНО

приказом администрации

Краснодарского края

от 17.01.2019 № 6-кн

ОПИСАНИЕ

границ территории объекта культурного наследия регионального значения «Ансамбль Всесвятского кладбища», конец XIX в. – начало XX в., Краснодарский край, г. Краснодар, в границах: ул. Северной, ул. Аэродромной, ул. им. Бабушкина, ул. Рашпилевской: справа от ворот; слева от ворот; вход с ул. Рашпилевской

Схема границ территории объекта культурного наследия

ЭКСПЛИКАЦИЯ :

1. Территория Всесвятского кладбища;
2. Ансамбль Всесвятского кладбища, конец XIX в.-начало XX в.,
 - 2а. Ворота со сторожкой;
 - 2б. Часовня Богарсукова;
 - 2в. Часовня Дмитриевской;
3. Мемориальный комплекс землякам, погибшим за власть Советов: вечный огонь, стена, каменные скрижали, стела, скульптура Родины-матери, 1967 г., ск. И.П. Шмагун, арх. В.Т. Головеров, Шлуков;
4. Воинское кладбище, где захоронены советские воины, погибшие в боях с фашистскими захватчиками, 1942-1943 годы;
5. Могила Г.М. Седина (1888-1918), революционера";
6. Могила П.И. Селезнева (1897-1949), первого секретаря Краснодарского крайкома ВКП(б);
7. Могила Е.П. Игнатова (1915-1942) и Г.П. Игнатова (1925-1942)
8. Могила Д.А. Арцыбашева (1803-1831), декабриста;

УСЛОВНЫЕ ОБОЗНАЧЕНИЯ:



Территория объекта культурного наследия



Объекты существующей застройки



Зеленые насаждения



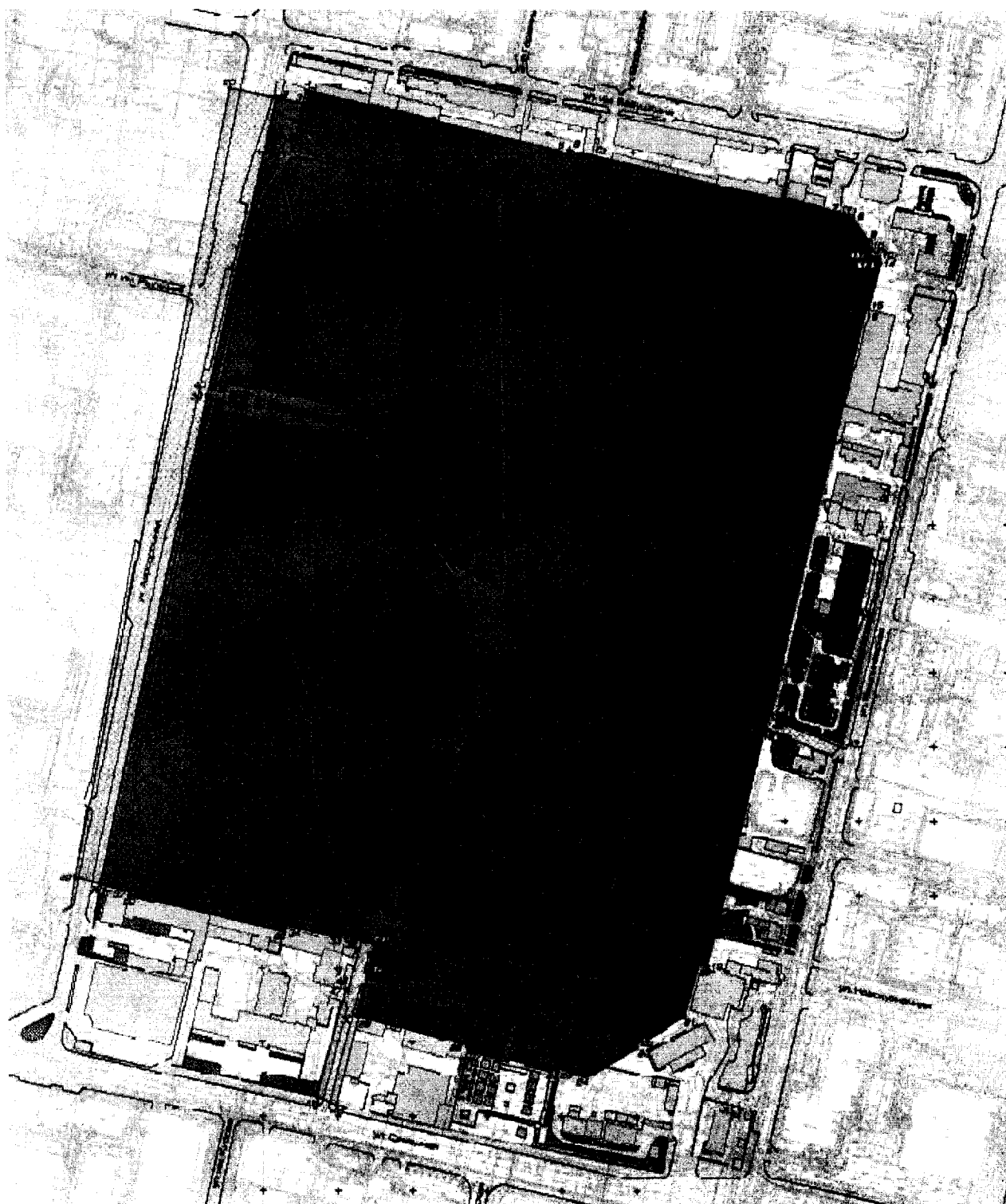
Охранная зона объекта культурного наследия



Граница территории и охранной зоны объекта культурного наследия

• 9

Координатные точки границ территории и зоны охраны объекта культурного наследия



Перечень координат характерных точек

Границы территории объекта культурного наследия зафиксированы 40 характерными точками. Общая площадь территории объекта культурного наследия- 237242,14 м².

**Каталог координат характерных точек границ
территории объекта культурного наследия**

Обозначение характерной точки	Координаты характерных точек в системе координат МСК-23		Расстояние, м
	X, (м)	Y, (м)	
1	479703,54	1377807,25	
			2,78
2	479703,04	1377809,98	
			15,40
3	479700,01	1377825,08	
			9,06
4	479708,83	1377827,15	
			181,07
5	479668,22	1378003,61	
			1,47
6	479669,66	1378003,90	
			186,64
7	479629,29	1378186,12	
			9,19
8	479626,29	1378194,81	
			17,73
9	479611,83	1378205,07	
			5,85
10	479606,10	1378206,24	
			4,30
11	479601,90	1378205,33	
			7,43
12	479600,19	1378212,56	
			3,74
13	479596,54	1378211,72	
			1,46
14	479596,17	1378213,13	
			31,14

15	479565,95	1378205,64	
			1,58
16	479566,19	1378204,08	
			279,74
17	479293,54	1378141,51	
			11,20
18	479282,61	1378139,02	
			164,74
19	479122,17	1378101,61	
			5,51
20	479123,42	1378096,25	
			37,05
21	479087,66	1378086,58	
			38,13
22	479069,36	1378053,13	
			3,72
23	479066,05	1378054,83	
			38,68
24	479047,04	1378021,14	
			19,27
25	479052,21	1378002,58	
			2,09
26	479050,20	1378001,99	
			61,98
27	479064,28	1377941,63	
			1,99
28	479066,20	1377941,10	
			74,94
29	479084,63	1377868,46	
			2,25
30	479085,19	1377866,28	
			49,36
31	479133,00	1377878,54	
			9,08
32	479135,09	1377869,70	

			10,63
33	479137,48	1377859,34	
			41,04
34	479145,21	1377819,03	
			4,32
35	479141,01	1377818,02	
			105,49
36	479163,54	1377714,96	
			3,08
37	479166,56	1377715,62	
			20,93
38	479171,29	1377695,23	
			336,77
39	479501,09	1377763,39	
			4,79
40	479505,77	1377764,41	
			202,36
1	479703,54	1377807,25	

Начальник отдела памятников архитектуры,
истории и монументального искусства
управления государственной охраны
объектов культурного наследия
администрации Краснодарского края



С.В. Онищенко

ПРИЛОЖЕНИЕ № 2

УТВЕРЖДЕН

приказом администрации

Краснодарского края

от 17.01.2019 № 6-КН

РЕЖИМ

использования территории объекта культурного наследия регионального значения «Ансамбль Всесвятского кладбища», конец XIX в. – начало XX в., Краснодарский край, г. Краснодар, в границах: ул. Северной, ул. Аэродромной, ул. им. Бабушкина, ул. Рашпилевской: справа от ворот; слева от ворот; вход с ул. Рашпилевской

Для территории объекта культурного наследия установлен режим Р1 – «Реставрация и приспособление объекта культурного наследия».

В границах указанного режима, соответствующего территории объекта культурного наследия, разрешается:

- сохранение объекта культурного наследия посредством проведения направленных на обеспечение его физической сохранности ремонтно-реставрационных работ, в том числе работ по консервации, ремонту, реставрации памятника, приспособлению для современного использования, а также научно-исследовательских, изыскательских, проектных и производственных работ, научно-методического руководства, технического и авторского надзора на основании письменного разрешения и задания на проведение работ по сохранению объекта культурного наследия, и в соответствии с документацией, согласованной региональным органом охраны объектов культурного наследия Краснодарского края;
- ведение хозяйственной деятельности, не противоречащей требованиям обеспечения сохранности объекта культурного наследия и позволяющей обеспечить функционирование объекта культурного наследия в современных условиях;
- работы по озеленению и благоустройству территории;
- работы по обеспечению мер пожарной безопасности объекта культурного наследия;
- работы по защите объекта культурного наследия от динамических воздействий;
- размещение малых архитектурных форм и информационных объектов, не противоречащих условиям зрительного восприятия объекта культурного наследия;
- работы по прокладке (подземным способом) и реконструкции дорожных и инженерных коммуникаций, земляные, землеустроительные, мелиоративные и иные работы, не нарушающие целостность объекта

культурного наследия и не создающую угрозы его повреждения, разрушения и уничтожения, угрозы пожара.

- установка информационных надписей и обозначений об объекте культурного наследия в соответствии с документацией, согласованной региональным органом охраны объектов культурного наследия Краснодарского края;

В рамках данного режима запрещается:

- снос памятника, строительство объектов капитального строительства и увеличение объемно-пространственных характеристик существующих объектов, проведение земляных, строительных, мелиоративных и иных работ, за исключением работ по сохранению объекта культурного наследия, его историко-градостроительной и природной среды;
- градостроительная, хозяйственная и иная деятельность, создающая угрозу повреждения, разрушения, уничтожения и изменения пространственных характеристик объекта культурного наследия;
- движение транспортных средств, в случае если движение транспортных средств создает угрозу нарушения его целостности и сохранности;
- создание разрушающих вибрационных нагрузок динамическим воздействием на грунты в зоне их взаимодействия с объектами культурного наследия;
- прокладка инженерных коммуникаций (теплотрасс, газопровода, электрокабеля) наземным и надземным способом, кроме временных, необходимых для проведения работ по сохранению объекта культурного наследия;
- размещение на территории объекта культурного наследия рекламы, транспарантов-перетяжек, стендов, временных построек, киосков, навесов.

Начальник отдела памятников архитектуры,
истории и монументального искусства
управления государственной охраны
объектов культурного наследия
администрации Краснодарского края



С.В. Онищенко

ПРИЛОЖЕНИЕ № 3

УТВЕРЖДЕНО

приказом администрации

Краснодарского края

от 17.01.2019 № 6-КК

ОПИСАНИЕ

границ охранной зоны объекта культурного наследия регионального значения «Ансамбль Всесвятского кладбища», конец XIX в. – начало XX в., Краснодарский край, г. Краснодар, в границах: ул. Северной, ул. Аэродромной, ул. им. Бабушкина, ул. Рашпилевской: справа от ворот; слева от ворот; вход с ул. Рашпилевской

Схема границ охранной зоны объекта культурного наследия

ЭКСПЛИКАЦИЯ :

1. Территория Всесвятского кладбища;
2. Ансамбль Всесвятского кладбища, конец XIX в.-начало XX в.,
 - 2а. Ворота со сторожкой;
 - 2б. Часовня Богарсукова;
 - 2в. Часовня Дмитриевской;
3. Мемориальный комплекс землякам, погибшим за власть Советов: вечный огонь, стена, каменные скрижали, стела, скульптура Родины-матери, 1967 г., ск. И.П. Шмагун, арх. В.Т. Головеров, Шлуков;
4. Воинское кладбище, где захоронены советские воины, погибшие в боях с фашистскими захватчиками, 1942-1943 годы;
5. Могила Г.М. Седина (1888-1918), революционера";
6. Могила П.И. Селезнева (1897-1949), первого секретаря Краснодарского крайкома ВКП(б);
7. Могила Е.П. Игнатова (1915-1942) и Г.П. Игнатова (1925-1942)
8. Могила Д.А. Арцыбашева (1803-1831), декабриста;

УСЛОВНЫЕ ОБОЗНАЧЕНИЯ:



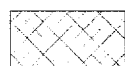
Объекты культурного наследия регионального значения



Объекты существующей застройки



Зеленые насаждения



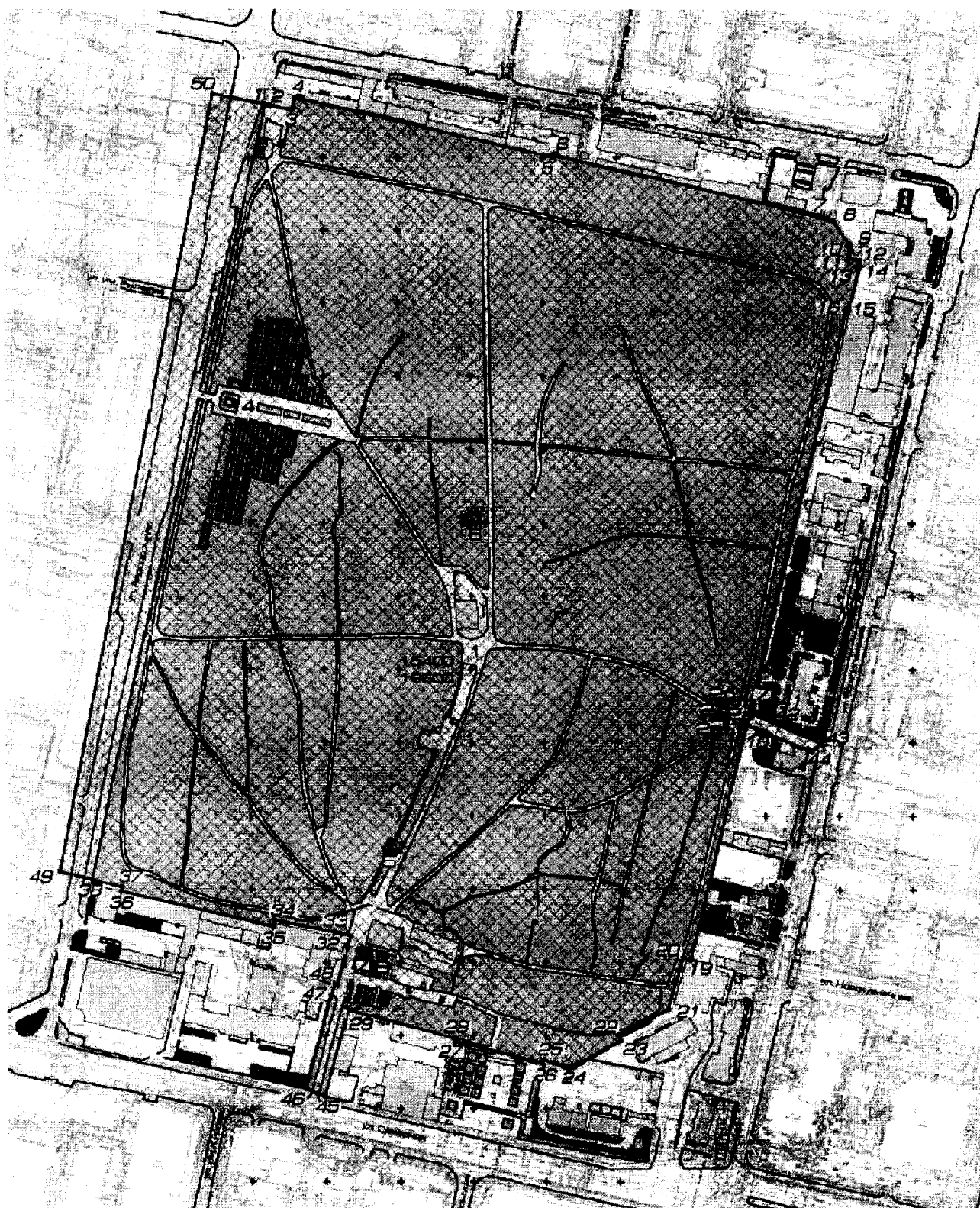
Охранная зона объекта культурного наследия



Граница охранной зоны объекта культурного наследия

• 9

Координатные точки границы охранной зоны объекта культурного наследия



Перечень координат характерных точек

Граница охранной зоны имеет сложную конфигурацию в плане и зафиксирована 46 точками. Общая площадь территории охранной зоны — 251945,28 м².

**Каталог координат характерных точек границ
охранной зоны объекта культурного наследия**

Обозначение характерной точки	Координаты характерных точек в системе координат МСК-23		Расстояние, м
	X	Y	
1	479703,54	1377807,25	
			2,78
2	479703,04	1377809,98	
			15,40
3	479700,01	1377825,08	
			9,06
4	479708,83	1377827,15	
			181,07
5	479668,22	1378003,61	
			1,47
6	479669,66	1378003,90	
			186,64
7	479629,29	1378186,12	
			9,19
8	479626,29	1378194,81	
			17,73
9	479611,83	1378205,07	
			5,85
10	479606,10	1378206,24	
			4,30
11	479601,90	1378205,33	
			7,43
12	479600,19	1378212,56	
			3,74
13	479596,54	1378211,72	

			1,46
14	479596,17	1378213,13	
			31,14
15	479565,95	1378205,64	
			1,58
16	479566,19	1378204,08	
			279,74
17	479293,54	1378141,51	
			6,53
41	479291,62	1378147,75	
			1,81
42	479289,89	1378147,22	
			47,23
43	479272,93	1378191,30	
			10,98
44	479265,03	1378183,67	
			47,99
18	479282,61	1378139,02	
			164,74
19	479122,17	1378101,61	
			5,51
20	479123,42	1378096,25	
			37,05
21	479087,66	1378086,58	
			38,13
22	479069,36	1378053,13	
			3,72
23	479066,05	1378054,83	
			38,68
24	479047,04	1378021,14	

			19,27
25	479052,21	1378002,58	
			2,09
26	479050,20	1378001,99	
			61,98
27	479064,28	1377941,63	
			1,99
28	479066,20	1377941,10	
			74,94
29	479084,63	1377868,46	
			61,52
45	479024,89	1377853,80	
			14,09
46	479030,19	1377840,75	
			74,38
47	479102,19	1377859,41	
			1,71
48	479101,75	1377861,06	
			34,44
32	479135,09	1377869,70	
			10,63
33	479137,48	1377859,34	
			41,04
34	479145,21	1377819,03	
			4,32
35	479141,01	1377818,02	
			105,49
36	479163,54	1377714,96	
			3,08
37	479166,56	1377715,62	

			20,93
38	479171,29	1377695,23	
			17,11
49	479175,18	1377678,57	
			543,11
50	479709,43	1377776,24	
			31,57
1	479703,54	1377807,25	

Начальник отдела памятников архитектуры,
истории и монументального искусства
управления государственной охраны
объектов культурного наследия
администрации Краснодарского края



С.В. Онищенко

УТВЕРЖДЕН

приказом администрации

Краснодарского края

от 17.01.2019 № 6-КН

РЕЖИМ

**использования земель и земельных участков и требования
к градостроительным регламентам в границах охранной зоны объекта
культурного наследия регионального значения «Ансамбль Всесвятского
кладбища», конец XIX в. – начало XX в., Краснодарский край,
г. Краснодар, в границах: ул. Северной, ул. Аэродромной,
ул. им. Бабушкина, ул. Рашпилевской: справа от ворот; слева от ворот;
вход с ул. Рашпилевской**

В границах охранной зоны объекта культурного наследия установлен режим Р2 – «Сохранение и восстановление исторической и природной среды объекта культурного наследия».

Разрешается:

- хозяйственная деятельность, направленная на сохранение, использование и популяризацию объекта культурного наследия;
- сохранение сложившейся планировочной структуры, в том числе границ застройки, границ дорожной сети;
- сохранение санитарно-экологических условий, необходимых для обеспечения сохранности объекта культурного наследия;
- работы по прокладке (подземным способом) и реконструкции дорожных и инженерных коммуникаций, земляные, землеустроительные, мелиоративные и иные работы, не создающие угрозы повреждения объекта культурного наследия, разрушения и уничтожения, угрозы пожара;
- работы по защите объекта культурного наследия от динамических воздействий;
- работы по благоустройству и озеленению территории, направленные на сохранение, использование и популяризацию объекта культурного наследия, а также на сохранение и восстановление градостроительных (планировочных, типологических, масштабных) характеристик его историко-градостроительной среды;
- благоустройство территории с использованием в покрытии пешеходных площадок, тротуаров традиционных (камень, гранит, гравийная смесь) или имитирующих натуральные материалы;
- сохранение открытого пространства;
- размещение отдельно стоящего оборудования освещения, отвечающего характеристикам элементов исторической среды;
- размещение временных элементов информационно-декоративного

оформления событийного характера (мобильные информационные конструкции), включая праздничное оформление;

- установка охранных и мемориальных досок;
- проведение мероприятий, направленных на обеспечение пожарной безопасности.

В рамках данного режима запрещается:

- строительство объектов капитального строительства, за исключением применения специальных мер, направленных на сохранение и восстановление (регенерацию) исторической и природной среды объекта культурного наследия;
- прокладка инженерных коммуникаций (теплотрасс, газопровода, электрокабеля) наземным и надземным способом;
- создание разрушающих вибрационных нагрузок динамическим воздействием на грунты в зоне их взаимодействия с объектами культурного наследия;
- вырубка деревьев и кустарников за исключением санитарных рубок ухода;
- размещение рекламы, транспарантов-перетяжек, построек и объектов (автостоянок, временных построек, киосков и т.п.);
- изменение исторически сложившегося характера восприятия объектов культурного наследия;
- строительство новых зданий и сооружений;
- размещение или хранение огнеопасных материалов;
- размещение коммерческих торговых точек (палаток, ларьков, павильонов, киосков), информационных и рекламных стендов;
- загрязнение территории нечистотами, мусором, бытовыми отходами и др.;
- установка бетонных, кирпичных, металлических и других сплошных ограждений; использование в окраске ограждений, ворот и калиток, ярких цветов, в том числе синий, красный, зеленый, фиолетовый, желтый.

В рамках данного режима устанавливается требование по ограничению капитального ремонта и реконструкции объектов капитального строительства и их частей, в том числе касающихся их размеров, пропорций и параметров, использования отдельных строительных материалов, применения цветовых решений, особенностей деталей и малых архитектурных форм.

1. Номер регламентного участка – 1.

2. Адрес участка: в границах ул. Северной, ул. Аэродромной, ул. им. Бабушкина, ул. Раппопортской.

3. Объекты капитального строительства, существующие в границах регламентного участка: отсутствуют.

4. Зоны возможного размещения объектов капитального строительства в границах регламентного участка: нет.

5. Элемент планировочной структуры - регламентный участок подзоны Р2.

Наименование характеристик и показателей, отражающих требования и ограничения градостроительного регламента		Значение характеристик и показателей
Требования и ограничения общего характера		
5.1.	Максимальный процент застройки в границах регламентного участка	0%
5.2.	Минимальный процент площади озеленения в границах регламентного участка	Не регламентируется
5.3.	Минимальный отступ от границ регламентного участка	Не регламентируется
5.4.	Максимальная высота застройки (объектов капитального строительства) в границах регламентного участка	0 м
5.5.	Максимальный процент застройки прочими зданиями и сооружениями (пристройки, крыльца, навесы, хозяйственные, технические и временные сооружения) в границах регламентного участка	0%
5.6.	Минимальная высота застройки прочими зданиями и сооружениями (пристройки, крыльца, навесы, хозяйственные, технические и временные сооружения) в границах регламентного участка	0 м
5.7.	Минимальный размер интервалов в уличном фронте застройки в границах регламентного участка	Не регламентируется
Требования и ограничения специального характера		
5.8.	Ограничения в части обеспечения условий восприятия объектов культурного наследия	Сохранение зрительного восприятия объекта культурного наследия со стороны основных видовых точек – проезда к восточным воротам входа по ул. Рашпилевской, проезда к южному входу по ул. Северной, с ул. Аэродромной - путем ограничения размещения временных торговых точек, рекламных стендов, транспарантов-перетяжек и иных конструкций, нарушающих видовое восприятие объекта культурного наследия
5.9.	Ограничения в части проведения работ по	Запрет прокладки инженерных

	прокладке и реконструкции дорожных и инженерных коммуникаций	коммуникаций (теплотрасс, газопровода, электрокабеля) наземным и надземным способом
5.10.	Ограничения в части проведения земляных, землеустроительных, мелиоративных работ	Не регламентируется
5.11.	Требования в части проведения работ по улучшению гидрогеологических и экологических условий	Не регламентируется
5.12.	Ограничения в части проведения работ по размещению информационных стендов, рекламных щитов, вывесок, наружного освещения	Запрет, за исключением информационных вывесок
5.13.	Требования по защите археологических объектов и культурного слоя	Не регламентируется
5.14.	Требования по сохранению исторических линий застройки улиц, переулков и других элементов планировочной структуры, в том числе улично-дорожной сети	Сохранение исторических линий застройки по ул. Аэродромной, ул. Северной, ул. Рашпилевской ул. им. Бабушкина
5.15.	Сохраняемые границы исторических владений в границах регламентного участка (для разработки и актуализации межевого плана)	Не регламентируется
5.16.	Сохраняемый или возобновляемый исторический композиционно-пространственный тип застройки владения в границах регламентного участка	Обеспечение визуального восприятия объекта культурного наследия - сохранение незастроенного пространства
5.17.	Сохраняемые или восстанавливаемые элементы озеленения (в том числе породный состав древесных, кустарниковых и цветочных насаждений)	Не регламентируется
5.18.	Сохраняемые или восстанавливаемые элементы благоустройства (в том числе ограды, дорожные покрытия, малые формы)	Допускается реконструкция с учетом визуального восприятия объекта культурного наследия
5.19.	Сохраняемые или восстанавливаемые элементы рельефа и гидрографической сети	Не регламентируется
5.20.	Иные требования	Отсутствуют

Начальник отдела памятников архитектуры, истории и монументального искусства
управления государственной охраны
объектов культурного наследия
администрации Краснодарского края



С.В. Онищенко