



**МИНИСТЕРСТВО
ПРИРОДНЫХ РЕСУРСОВ И ЭКОЛОГИИ
АЛТАЙСКОГО КРАЯ
(Минприроды Алтайского края)**

П Р И К А З

06 апреля 2026 г.

№ 392

г. Барнаул

Об изменении зон санитарной охраны подземных источников питьевого и хозяйственно-бытового водоснабжения населения поселка Лесной города Барнаула Алтайского края

В соответствии со статьей 106 Земельного кодекса Российской Федерации, статьей 18 Федерального закона от 30.03.1999 № 52-ФЗ «О санитарно-эпидемиологическом благополучии населения», постановлением Администрации Алтайского края от 31.05.2010 № 233 «О Порядке установления, изменения и прекращения существования зон санитарной охраны источников питьевого и хозяйственно-бытового водоснабжения», санитарно-эпидемиологическим заключением от 11.03.2026 № 22.01.14.000.Т.000221.03.26, выданным Управлением Федеральной службы по надзору в сфере защиты прав потребителей и благополучия человека по Алтайскому краю, заявлением ООО «Барнаульский водоканал» (вх. № 24/ГУ/30 от 12.03.2026), приказываю:

1. Изменить зоны санитарной охраны подземных источников питьевого и хозяйственно-бытового водоснабжения населения поселка Лесной города Барнаула Алтайского края и установить в соответствии с проектом зон санитарной охраны водозабора подземных вод ООО «Барнаульский водоканал» на участке недр Леснополянский Барнаульского месторождения пресных подземных вод для питьевого и хозяйственно-бытового водоснабжения поселка Лесной города Барнаула Алтайского края (г. Барнаул, п. Лесной, ул. Закатная, дом 28), разработанным ООО «Алтайпроект» в 2025 году:

первый пояс для скважин № БР-761 (рабочая), № б/н (рабочая), № ВБВ-1227 (рабочая), № БР-1018 (рабочая) размером 16x35x80x54x111 метров (от скважины: № БР-761 (рабочая): на северо-запад 7 метров, на северо-восток 76 метров, на юго-запад 33 метра, на юго-восток 36 метров; от скважины № б/н (рабочая): на северо-запад 24 метра, на северо-восток 13 метров, на юго-запад 70 метров, на юго-восток 29 метров; от скважины № ВБВ-1227 (рабочая): на северо-запад 21 метр, на северо-восток 90 метров, на юго-запад 29 метров, на юго-восток 26 метров; от скважины № БР-1018

(рабочая): на северо-запад 23 метра, на северо-восток 42 метра, на юго-запад 55 метров, на юго-восток 26 метров) согласно приложению 1;

второй пояс для скважин № БР-761 (рабочая), № б/н (рабочая) размером 194х190 метров (вверх по потоку 103 метра, вниз по потоку 91 метр) согласно приложению 2;

второй пояс для скважины № ВБВ-1227 (рабочая) размером 207х206 метров (вверх по потоку 111 метров, вниз по потоку 96 метров) согласно приложению 3;

второй пояс для скважины № БР-1018 (рабочая) размером 195х194 метра (вверх по потоку 102 метра, вниз по потоку 93 метра) согласно приложению 4;

третий пояс для скважин № БР-761 (рабочая), № б/н (рабочая) размером 1344х1246 метров (вверх по потоку 918 метров, вниз по потоку 426 метров) согласно приложению 5;

третий пояс для скважины № ВБВ-1227 (рабочая) размером 1476х1322 метра (вверх по потоку 1061 метр, вниз по потоку 415 метров) согласно приложению 6;

третий пояс для скважины № БР-1018 (рабочая) размером 1342х1284 метра (вверх по потоку 867 метров, вниз по потоку 475 метров) согласно приложению 7.

2. Правообладателем (собственником) подземных источников водоснабжения, обязанным возместить убытки, причиненные в связи с установлением зон санитарной охраны источников питьевого и хозяйственно-бытового водоснабжения, является ООО «Барнаулский водоканал» (ИНН 2221064060, ОГРН 1042201872800).

Требование о возмещении убытков может быть направлено лицами, указанными в пункте 2 статьи 57.1 Земельного кодекса Российской Федерации, правообладателю сооружения, в связи с размещением которого принято решение об установлении зон санитарной охраны подземных источников питьевого и хозяйственно-бытового водоснабжения, в срок не более чем пять лет со дня установления, либо со дня, когда указанные лица узнали или должны были узнать об установлении зон санитарной охраны подземных источников питьевого и хозяйственно-бытового водоснабжения.

3. Отделу водных ресурсов управления природных ресурсов и нормирования Министерства природных ресурсов и экологии Алтайского края направить:

комплект документов в филиал ППК «Роскадастр» по Алтайскому краю для внесения сведений в Единый государственный реестр недвижимости (далее – «ЕГРН»);

после внесения сведений в ЕГРН, копию настоящего приказа и XML-файлы в администрацию города Барнаула Алтайского края и в федеральный орган государственной власти, уполномоченный на ведение государственного водного реестра.

4. Признать утратившими силу следующие приказы Министерства

природных ресурсов и экологии Алтайского края:

от 10.09.2018 № 1443 «Об утверждении проекта зон санитарной охраны источников питьевого и хозяйственно-бытового водоснабжения поселка Лесной города Барнаула Алтайского края»;

от 30.10.2018 № 1716 «О внесении изменений в приказ Минприроды Алтайского края от 10.09.2018 № 1443».

5. Настоящий приказ подлежит опубликованию на «Официальном интернет-портале правовой информации» (www.pravo.gov.ru).

Министр



А.Н. Стрелковский

ПРИЛОЖЕНИЕ 1

к приказу Министерства
природных ресурсов и эко-
логии Алтайского края
от 06.04.2026 № 392

Первый пояс зон санитарной охраны подземных источников
питьевого и хозяйственно-бытового водоснабжения
для скважин № БР-761 (рабочая), № б/н (рабочая),
№ ВБВ-1227 (рабочая), № БР-1018 (рабочая)

Сведения об объекте

№ п/п	Характеристики объекта	Описание характеристик
1	2	3
1	Местоположение объекта	Алтайский край, город Барнаул, реестровый номер: 22:61-6.379
2	Площадь объекта \pm величина погрешности определения площади ($P \pm \Delta P$)	4642 м ² +/- 238 м ²
3	Иные характеристики объекта	Вид объекта реестра границ: зона с особыми условиями использования территории. Ограничения использования территории в границах первого пояса зон санитарной охраны источников питьевого и хозяйственно-бытового водоснабжения установлены пунктом 3.2.1 СанПиН 2.1.4.1110-02 «Зоны санитарной охраны источников водоснабжения и водопроводов питьевого назначения», утвержденных постановлением Главного государственного санитарного врача РФ от 14.03.2002 № 10. Владелец водозаборных сооружений обеспечивает выполнение установленных ограничений.

Сведения о местоположении границ объекта

1. Система координат <u>МСК-22, зона 2</u>					
2. Сведения о характерных точках границ объекта					
Обозначение характерных точек границ	Координаты, м		Метод определения координат характерной точки	Средняя квадратическая погрешность положения характерной точки (Mt), м	Описание обозначения точки на местности (при наличии)
	X	Y			
1	2	3	4	5	6
—	—	—	—	—	—
3. Сведения о характерных точках части (частей) границы объекта					
1	2	3	4	5	6
—	—	—	—	—	—

ПРИЛОЖЕНИЕ 2

к приказу Министерства природных ресурсов и экологии Алтайского края от 06.04.2026 № 392

Второй пояс зон санитарной охраны подземных источников питьевого и хозяйственно-бытового водоснабжения для скважин № БР-761 (рабочая), № б/н (рабочая)

Сведения об объекте

№ п/п	Характеристики объекта	Описание характеристик
1	2	3
1	Местоположение объекта	Алтайский край, город Барнаул, реестровый номер: 22:61-6.442
2	Площадь объекта \pm величина погрешности определения площади ($P \pm \Delta P$)	28664 м ² +/- 593 м ²
3	Иные характеристики объекта	Вид объекта реестра границ: зона с особыми условиями использования территории. Ограничения использования территории в границах второго пояса зон санитарной охраны источника питьевого и хозяйственно-бытового водоснабжения установлены пунктами 3.2.2, 3.2.3 СанПиН 2.1.4.1110-02 «Зоны санитарной охраны источников водоснабжения и водопроводов питьевого назначения», утвержденных постановлением Главного государственного санитарного врача РФ от 14.03.2002 № 10. Владельцы объектов, расположенных в границе второго пояса зон санитарной охраны, обеспечивают выполнение установленных ограничений в целях исключения отрицательного влияния на качество воды подземного источника водоснабжения.

Сведения о местоположении границ объекта

1. Система координат <u>МСК-22, зона 2</u>					
2. Сведения о характерных точках границ объекта					
Обозначение характерных точек границ	Координаты, м		Метод определения координат характерной точки	Средняя квадратическая погрешность положения характерной точки (Mt), м	Описание обозначения точки на местности (при наличии)
	X	Y			
1	2	3	4	5	6
—	—	—	—	—	—
3. Сведения о характерных точках части (частей) границы объекта					
1	2	3	4	5	6
—	—	—	—	—	—

Сведения о местоположении измененных (уточненных) границ объекта

1. Система координат МСК-22, зона 2							
2. Сведения о характерных точках границ объекта							
Обозначение характерных точек границы	Существующие координаты, м		Измененные (уточненные) координаты, м		Метод определения координат характерной точки	Средняя квадратическая погрешность положения характерной точки (Mt), м	Описание обозначения точки на местности (при наличии)
	X	Y	X	Y			
1	2	3	4	5	6	7	8
1	592164,15	2369558,21	592182,11	2369664,67	Картометрический	1,0	—
2	592162,74	2369553,91	592170,63	2369643,50		1,0	—
3	592161,56	2369549,54	592165,57	2369626,17	Картометрический	1,0	—
4	592160,63	2369545,13	592163,89	2369602,21		1,0	—
5	592159,94	2369540,68	592168,07	2369578,67	Картометрический	1,0	—
6	592159,52	2369536,22	592174,92	2369562,17		1,0	—
7	592159,34	2369531,77	592188,54	2369542,78	Картометрический	1,0	—
8	592159,43	2369527,33	592206,50	2369527,45		1,0	—
9	592159,77	2369522,94	592227,72	2369517,15	Картометрический	1,0	—
10	592160,37	2369518,59	592250,86	2369512,49		1,0	—
11	592161,21	2369514,32	592274,51	2369513,79	Картометрический	1,0	—
12	592162,30	2369510,14	592297,21	2369520,94		1,0	—
13	592163,63	2369506,07	592317,57	2369533,50	Картометрический	1,0	—
14	592165,21	2369502,11	592334,32	2369550,71		1,0	—
15	592167,02	2369498,28	592346,45	2369571,51	Картометрический	1,0	—
16	592169,05	2369494,62	592353,19	2369594,61		1,0	—
17	592171,31	2369491,11	592354,13	2369618,59	Картометрический	1,0	—
18	592173,76	2369487,78	592349,23	2369641,97		1,0	—
19	592176,43	2369484,64	592338,77	2369663,32	Картометрический	1,0	—
20	592179,28	2369481,71	592323,40	2369681,31		1,0	—
21	592182,31	2369478,99	592304,08	2369694,85	Картометрический	1,0	—
22	592185,50	2369476,49	592281,98	2369703,09		1,0	—
23	592188,85	2369474,23	592258,48	2369705,53	Картометрический	1,0	—
24	592192,34	2369472,22	592235,01	2369702,01		1,0	—
25	592195,96	2369470,45	592213,03	2369692,76	Картометрический	1,0	—
26	592199,68	2369468,94	592193,90	2369678,35		1,0	—
27	592203,51	2369467,70			Аналитический	0,1	Закрепление отсутствует
28	592207,43	2369466,73				0,1	
29	592211,42	2369466,02			Аналитический	0,1	
30	592215,46	2369465,59			Аналитический	0,1	Закрепление отсутствует
31	592219,54	2369465,44				0,1	
32	592223,63	2369465,57			Аналитический	0,1	Закрепление отсутствует
33	592227,73	2369465,97				0,1	
34	592231,84	2369466,65			Аналитический	0,1	
35	592235,91	2369467,61			Аналитический	0,1	Закрепление отсутствует
36	592239,94	2369468,83				0,1	
37	592243,92	2369470,32			Аналитический	0,1	Закрепление отсутствует

38	592247,82	2369472,06			ский	0,1	ствуует
39	592251,63	2369474,06			Аналитиче-	0,1	Закрепле- ние отсут-
40	592255,35	2369476,29			ский	0,1	
41	592258,95	2369478,78			Аналитиче-	0,1	ствуует
42	592262,42	2369481,47			ский	0,1	Закрепле- ние отсут-
43	592265,74	2369484,39			Аналитиче-	0,1	
44	592268,91	2369487,51			ский	0,1	ствуует
45	592271,91	2369490,83			Аналитиче-	0,1	Закрепле- ние отсут-
46	592274,73	2369494,31			ский	0,1	
47	592277,36	2369497,98			Аналитиче-	0,1	ствуует
48	592279,78	2369501,78			ский	0,1	Закрепле- ние отсут-
49	592282,00	2369505,73			Аналитиче-	0,1	
50	592284,00	2369509,80			ский	0,1	ствуует
51	592285,77	2369513,97			Аналитиче-	0,1	Закрепле- ние отсут-
52	592287,31	2369518,24			ский	0,1	
53	592288,61	2369522,58			Аналитиче-	0,1	ствуует
54	592289,67	2369526,96			ский	0,1	Закрепле- ние отсут-
55	592290,48	2369531,40			Аналитиче-	0,1	
56	592291,02	2369535,85			ский	0,1	ствуует
57	592291,33	2369540,32			Аналитиче-	0,1	Закрепле- ние отсут-
58	592291,37	2369544,76			ский	0,1	
59	592291,16	2369549,18			Аналитиче-	0,1	ствуует
60	592290,69	2369553,55			ский	0,1	Закрепле- ние отсут-
61	592289,97	2369557,86			Аналитиче-	0,1	
62	592289,00	2369562,09			ский	0,1	ствуует
63	592287,79	2369566,22			Аналитиче-	0,1	Закрепле- ние отсут-
64	592286,33	2369570,24			ский	0,1	
65	592284,64	2369574,13			Аналитиче-	0,1	ствуует
66	592282,72	2369577,87			ский	0,1	Закрепле- ние отсут-
67	592280,57	2369581,47			Аналитиче-	0,1	
68	592278,21	2369584,89			ский	0,1	ствуует
69	592275,65	2369588,12			Аналитиче-	0,1	Закрепле- ние отсут-
70	592272,90	2369591,16			ский	0,1	
71	592269,96	2369593,99			Аналитиче-	0,1	ствуует
72	592266,84	2369596,60			ский	0,1	Закрепле- ние отсут-
73	592263,57	2369598,97			Аналитиче-	0,1	
74	592260,14	2369601,11			ский	0,1	ствуует
75	592256,59	2369603,01			Аналитиче-	0,1	Закрепле- ние отсут-
76	592252,92	2369604,65			ский	0,1	
77	592249,13	2369606,01			Аналитиче-	0,1	ствуует
78	592245,26	2369607,13			ский	0,1	Закрепле- ние отсут-
79	592241,30	2369607,97			Аналитиче-	0,1	
80	592237,30	2369608,53			ский	0,1	ствуует
81	592233,24	2369608,82			Аналитиче-	0,1	Закрепле- ние отсут-
82	592229,14	2369608,83			ский	0,1	
83	592225,04	2369608,57			Аналитиче-	0,1	ствуует
84	592220,94	2369608,02			ский	0,1	Закрепле- ние отсут-
85	592216,84	2369607,21			Аналитиче-	0,1	

План границ объекта



ПРИЛОЖЕНИЕ 3

к приказу Министерства природных ресурсов и экологии Алтайского края от 06.04.2026 № 392

Второй пояс зон санитарной охраны подземного источника питьевого и хозяйственно-бытового водоснабжения для скважины № ВБВ-1227 (рабочая)

Сведения об объекте

№ п/п	Характеристики объекта	Описание характеристик
1	2	3
1	Местоположение объекта	Алтайский край, город Барнаул, реестровый номер: 22:61-6.309
2	Площадь объекта \pm величина погрешности определения площади ($P \pm \Delta P$)	33285 м ² +/- 639 м ²
3	Иные характеристики объекта	Вид объекта реестра границ: зона с особыми условиями использования территории. Ограничения использования территории в границах второго пояса зон санитарной охраны источников питьевого и хозяйственно-бытового водоснабжения установлены пунктами 3.2.2, 3.2.3 СанПиН 2.1.4.1110-02 «Зоны санитарной охраны источников водоснабжения и водопроводов питьевого назначения», утвержденных постановлением Главного государственного санитарного врача РФ от 14.03.2002 № 10. Владельцы объектов, расположенных в границе второго пояса зон санитарной охраны, обеспечивают выполнение установленных ограничений в целях исключения отрицательного влияния на качество воды подземных источников водоснабжения.

Сведения о местоположении границ объекта

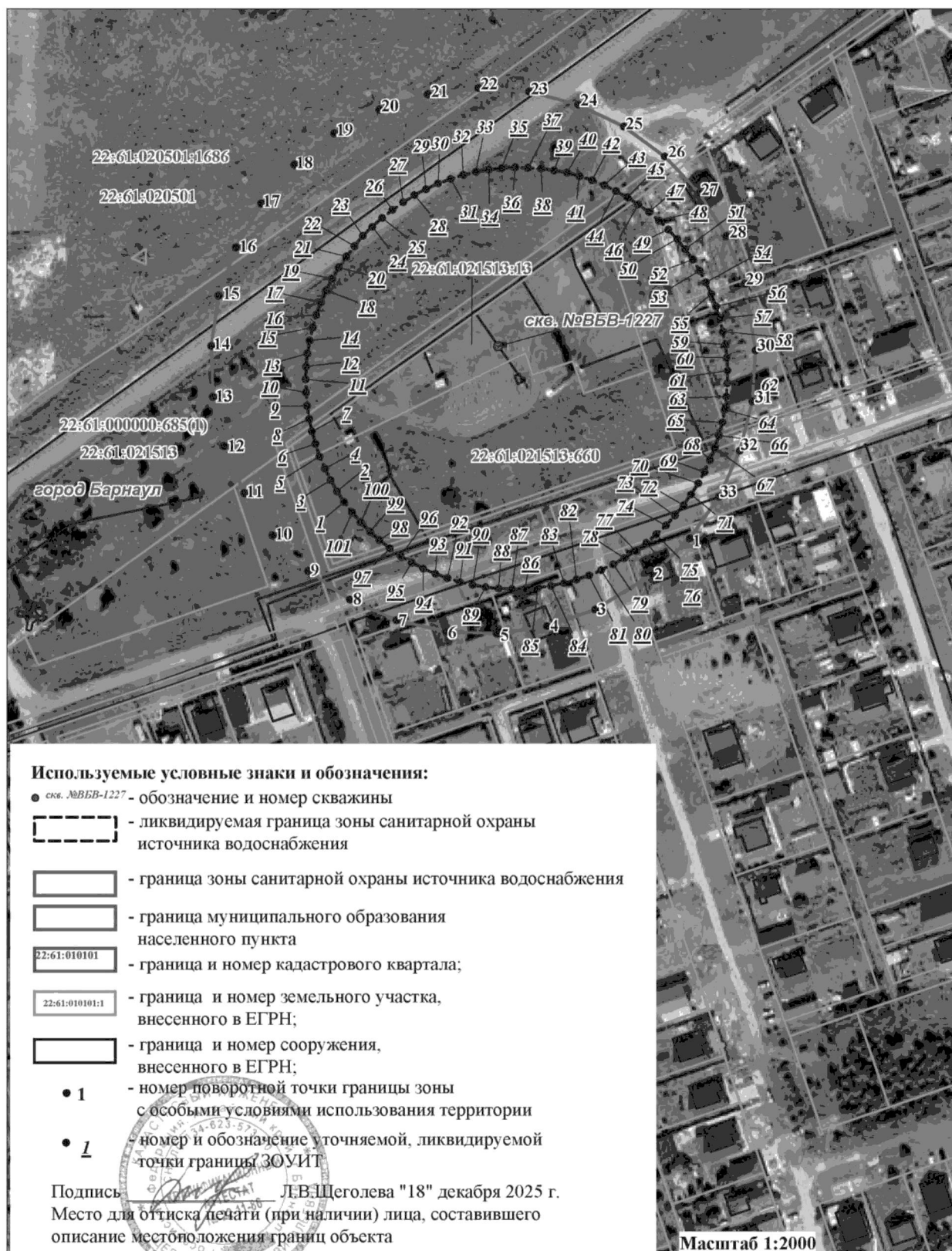
1. Система координат <u>МСК-22, зона 2</u>					
2. Сведения о характерных точках границ объекта					
Обозначение характерных точек границ	Координаты, м		Метод определения координат характерной точки	Средняя квадратическая погрешность положения характерной точки (Mt), м	Описание обозначения точки на местности (при наличии)
	X	Y			
1	2	3	4	5	6
—	—	—	—	—	—
3. Сведения о характерных точках части (частей) границы объекта					
1	2	3	4	5	6
—	—	—	—	—	—

Сведения о местоположении измененных (уточненных) границ объекта

1. Система координат МСК-22, зона 2							
2. Сведения о характерных точках границ объекта							
Обозначение характерных точек границы	Существующие координаты, м		Измененные (уточненные) координаты, м		Метод определения координат характерной точки	Средняя квадратическая погрешность положения характерной точки (Mt), м	Описание обозначения точки на местности (при наличии)
	X	Y	X	Y			
1	2	3	4	5	6	7	8
1	592187,25	2369533,46	592175,42	2369664,43	Картометрический	1,0	—
2	592191,31	2369530,67	592161,83	2369650,74		1,0	—
3	592195,54	2369528,13	592148,10	2369629,04	Картометрический	1,0	—
4	592199,92	2369525,86	592141,52	2369610,92		1,0	—
5	592204,44	2369523,87	592138,42	2369591,92	Картометрический	1,0	—
6	592209,07	2369522,18	592138,89	2369572,68		1,0	—
7	592213,80	2369520,77	592142,93	2369553,88	Картометрический	1,0	—
8	592218,62	2369519,66	592150,39	2369536,18		1,0	—
9	592223,50	2369518,85	592161,00	2369520,18	Картометрический	1,0	—
10	592228,43	2369518,36	592174,42	2369506,44		1,0	—
11	592233,39	2369518,17	592190,15	2369495,45	Картометрический	1,0	—
12	592238,34	2369518,28	592207,67	2369487,58		1,0	—
13	592243,28	2369518,72	592226,36	2369483,10	Картометрический	1,0	—
14	592248,19	2369519,45	592245,56	2369482,17		1,0	—
15	592253,05	2369520,49	592264,63	2369484,83	Картометрический	1,0	—
16	592257,84	2369521,84	592282,89	2369490,97		1,0	—
17	592262,55	2369523,46	592299,71	2369500,40	Картометрический	1,0	—
18	592267,14	2369525,39	592314,51	2369512,77		1,0	—
19	592271,62	2369527,60	592326,76	2369527,66	Картометрический	1,0	—
20	592275,95	2369530,07	592336,05	2369544,56		1,0	—
21	592280,12	2369532,81	592342,06	2369562,87	Картометрический	1,0	—
22	592284,12	2369535,80	592344,57	2369581,96		1,0	—
23	592287,93	2369539,03	592343,50	2369601,17	Картометрический	1,0	—
24	592291,53	2369542,49	592338,88	2369619,83		1,0	—
25	592294,92	2369546,18	592330,88	2369637,29	Картометрический	1,0	—
26	592298,07	2369550,05	592319,77	2369652,94		1,0	—
27	592300,99	2369554,12	592305,93	2369666,26	Картометрический	1,0	—
28	592303,63	2369558,34	592289,86	2369676,75		1,0	—
29	592306,03	2369562,73	592272,11	2369684,08	Картометрический	1,0	—
30	592308,14	2369567,26	592246,89	2369688,49		1,0	—
31	592309,97	2369571,90	592227,66	2369687,62	Картометрический	1,0	—
32	592311,51	2369576,64	592208,91	2369683,19		1,0	—
33	592312,75	2369581,47	592191,30	2369675,37	Картометрический	1,0	—
34	592313,70	2369586,36			Аналитический	0,1	Закрепление отсутствует
35	592314,34	2369591,30				0,1	
36	592314,68	2369596,26			Аналитический	0,1	

37	592314,70	2369601,23			ский	0,1	Закрепле-
38	592314,42	2369606,18			Аналитиче-	0,1	ние отсут-
39	592313,83	2369611,12			ский	0,1	ствует
40	592312,93	2369615,98			Аналитиче-	0,1	Закрепле-
41	592311,74	2369620,79			ский	0,1	ние отсут-
42	592310,24	2369625,51			Аналитиче-	0,1	ствует
43	592308,46	2369630,12			ский	0,1	Закрепле-
44	592306,39	2369634,61			Аналитиче-	0,1	ние отсут-
45	592304,05	2369638,96			ский	0,1	ствует
46	592301,44	2369643,14			Аналитиче-	0,1	Закрепле-
47	592298,57	2369647,16			ский	0,1	ние отсут-
48	592295,46	2369650,98			Аналитиче-	0,1	ствует
49	592292,11	2369654,60			ский	0,1	Закрепле-
50	592288,54	2369658,00			Аналитиче-	0,1	ние отсут-
51	592284,76	2369661,17			ский	0,1	ствует
52	592280,80	2369664,09			Аналитиче-	0,1	Закрепле-
53	592276,65	2369666,76			ский	0,1	ние отсут-
54	592272,35	2369669,16			Аналитиче-	0,1	ствует
55	592267,89	2369671,29			ский	0,1	Закрепле-
56	592263,32	2369673,13			Аналитиче-	0,1	ние отсут-
57	592258,63	2369674,69			ский	0,1	ствует
58	592253,85	2369675,95			Аналитиче-	0,1	Закрепле-
59	592249,00	2369676,90			ский	0,1	ние отсут-
60	592244,09	2369677,56			Аналитиче-	0,1	ствует
61	592239,15	2369677,89			ский	0,1	Закрепле-
62	592234,20	2369677,93			Аналитиче-	0,1	ние отсут-
63	592229,24	2369677,66			ский	0,1	ствует
64	592224,32	2369677,08			Аналитиче-	0,1	Закрепле-
65	592219,42	2369676,19			ский	0,1	ние отсут-
66	592214,60	2369675,00			Аналитиче-	0,1	ствует
67	592209,84	2369673,50			ский	0,1	Закрепле-
68	592205,19	2369671,73			Аналитиче-	0,1	ние отсут-
69	592200,65	2369669,66			ский	0,1	ствует
70	592196,25	2369667,32			Аналитиче-	0,1	Закрепле-
71	592192,00	2369664,71			ский	0,1	ние отсут-
72	592187,91	2369661,85			Аналитиче-	0,1	ствует
73	592184,00	2369658,73			ский	0,1	Закрепле-
74	592180,30	2369655,39			Аналитиче-	0,1	ние отсут-
75	592176,80	2369651,81			ский	0,1	ствует
76	592173,53	2369648,04			Аналитиче-	0,1	Закрепле-
77	592170,49	2369644,06			ский	0,1	ние отсут-
78	592167,71	2369639,91			Аналитиче-	0,1	ствует
79	592165,19	2369635,60			ский	0,1	Закрепле-
80	592162,94	2369631,14			Аналитиче-	0,1	ние отсут-
81	592160,96	2369626,56			ский	0,1	ствует
82	592159,28	2369621,86			Аналитиче-	0,1	Закрепле-
83	592157,88	2369617,07			ский	0,1	ние отсут-
84	592156,78	2369612,21			Аналитиче-	0,1	ствует

План границ объекта



ПРИЛОЖЕНИЕ 4

к приказу Министерства природных ресурсов и экологии Алтайского края от 06.04.2026 № 392

Второй пояс зон санитарной охраны подземного источника питьевого и хозяйственно-бытового водоснабжения для скважины № БН-1018 (рабочая)

Сведения об объекте

№ п/п	Характеристики объекта	Описание характеристик
1	2	3
1	Местоположение объекта	Алтайский край, город Барнаул, реестровый номер: 22:61-6.435
2	Площадь объекта \pm величина погрешности определения площади ($P \pm \Delta P$)	29542 м ² +/- 602 м ²
3	Иные характеристики объекта	Вид объекта реестра границ: зона с особыми условиями использования территории. Ограничения использования территории в границах второго пояса зон санитарной охраны источников питьевого и хозяйственно-бытового водоснабжения установлены пунктами 3.2.2, 3.2.3 СанПиН 2.1.4.1110-02 «Зоны санитарной охраны источников водоснабжения и водопроводов питьевого назначения», утвержденных постановлением Главного государственного санитарного врача РФ от 14.03.2002 № 10. Владельцы объектов, расположенных в границе второго пояса зон санитарной охраны, обеспечивают выполнение установленных ограничений в целях исключения отрицательного влияния на качество воды подземных источников водоснабжения.

Сведения о местоположении границ объекта

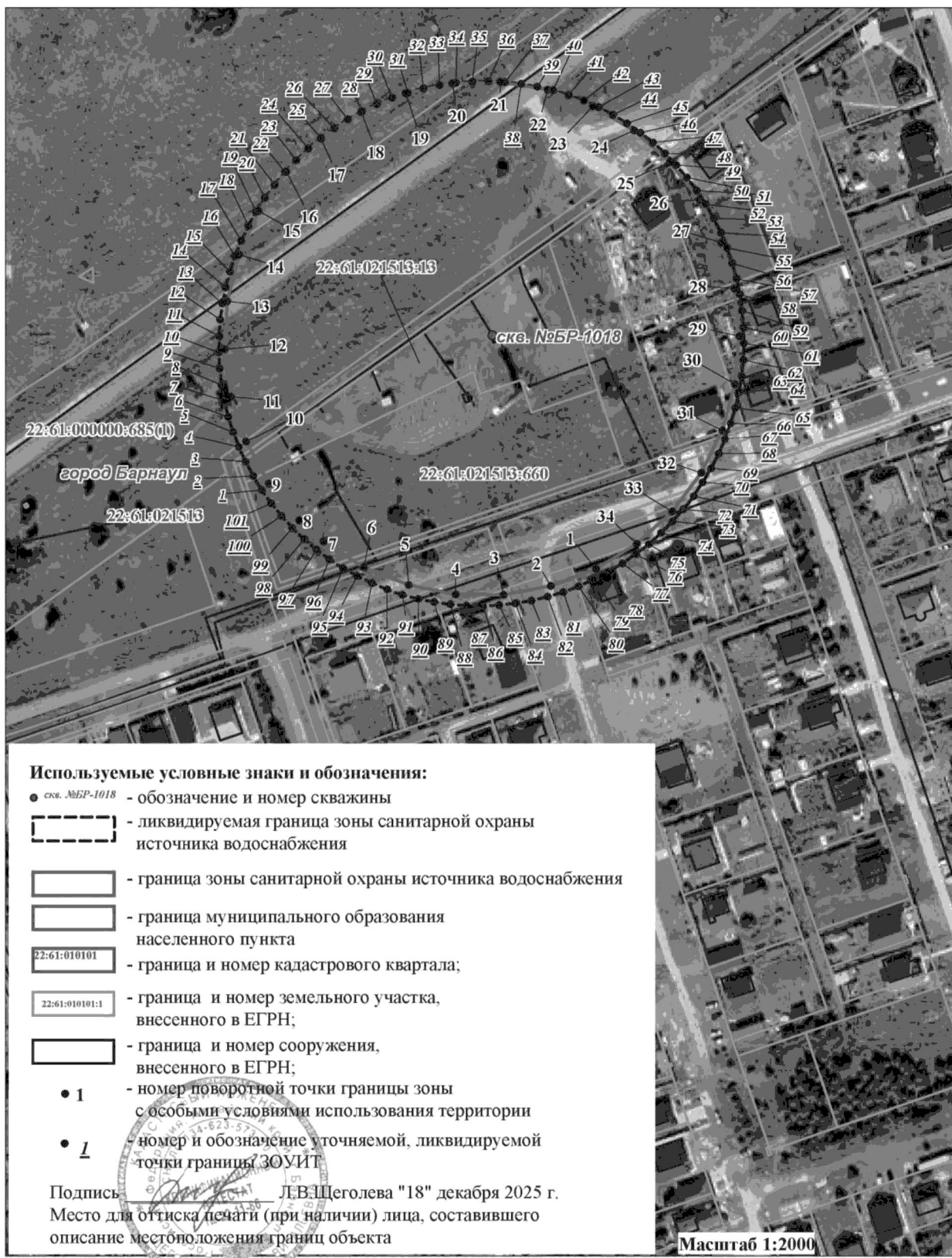
1. Система координат <u>МСК-22, зона 2</u>					
2. Сведения о характерных точках границ объекта					
Обозначение характерных точек границ	Координаты, м		Метод определения координат характерной точки	Средняя квадратическая погрешность положения характерной точки (Mt), м	Описание обозначения точки на местности (при наличии)
	X	Y			
1	2	3	4	5	6
—	—	—	—	—	—
3. Сведения о характерных точках части (частей) границы объекта					
1	2	3	4	5	6
—	—	—	—	—	—

Сведения о местоположении измененных (уточненных) границ объекта

1. Система координат МСК-22, зона 2							
2. Сведения о характерных точках границ объекта							
Обозначение характерных точек границы	Существующие координаты, м		Измененные (уточненные) координаты, м		Метод определения координат характерной точки	Средняя квадратическая погрешность положения характерной точки (Mt), м	Описание обозначения точки на местности (при наличии)
	X	Y	X	Y			
1	2	3	4	5	6	7	8
1	592198,66	2369521,94	592170,78	2369648,66	Картометрический	1,0	—
2	592203,83	2369518,64	592164,04	2369631,79		1,0	—
3	592209,20	2369515,66	592160,53	2369613,96	Картометрический	1,0	—
4	592214,74	2369513,03	592160,39	2369595,81		1,0	—
5	592220,44	2369510,76	592163,59	2369577,94	Картометрический	1,0	—
6	592226,28	2369508,84	592170,03	2369561,00		1,0	—
7	592232,23	2369507,29	592179,52	2369545,56	Картометрический	1,0	—
8	592238,27	2369506,12	592187,34	2369536,37		1,0	—
9	592244,36	2369505,33	592201,09	2369524,60	Картометрический	1,0	—
10	592250,50	2369504,92	592216,77	2369515,61		1,0	—
11	592256,67	2369504,91	592233,84	2369509,69	Картометрический	1,0	—
12	592262,82	2369505,26	592251,73	2369507,06		1,0	—
13	592268,95	2369506,01	592269,81	2369507,82	Картометрический	1,0	—
14	592275,03	2369507,12	592287,45	2369511,92		1,0	—
15	592281,02	2369508,62	592304,02	2369519,23	Картометрический	1,0	—
16	592286,92	2369510,49	592318,97	2369529,51		1,0	—
17	592292,69	2369512,73	592331,77	2369542,38	Картометрический	1,0	—
18	592298,32	2369515,31	592341,97	2369557,41		1,0	—
19	592303,78	2369518,23	592349,24	2369574,06	Картометрический	1,0	—
20	592309,05	2369521,50	592353,29	2369591,78		1,0	—
21	592314,12	2369525,08	592354,01	2369609,92	Картометрический	1,0	—
22	592318,96	2369528,97	592351,36	2369627,87		1,0	—
23	592323,55	2369533,15	592345,45	2369645,01	Картометрический	1,0	—
24	592327,88	2369537,61	592336,45	2369660,74		1,0	—
25	592331,92	2369542,32	592324,70	2369674,50	Картометрический	1,0	—
26	592335,67	2369547,27	592310,61	2369685,84		1,0	—
27	592339,10	2369552,44	592294,66	2369694,35	Картометрический	1,0	—
28	592342,22	2369557,81	592277,39	2369699,73		1,0	—
29	592344,99	2369563,37	592259,43	2369701,79	Картометрический	1,0	—
30	592347,42	2369569,08	592241,39	2369700,48		1,0	—
31	592349,49	2369574,93	592223,90	2369695,83	Картометрический	1,0	—
32	592351,20	2369580,89	592207,54	2369688,00		1,0	—
33	592352,53	2369586,93	592192,92	2369677,26	Картометрический	1,0	—
34	592353,48	2369593,06	592180,52	2369664,00	Картометрический	1,0	—
35	592354,07	2369599,21			Аналитический	0,1	Закрепле-

36	592354,26	2369605,39			ский	0,1	ние отсут-
37	592354,08	2369611,57			Аналитиче-	0,1	ствует
38	592353,51	2369617,72			ский	0,1	Закрепле-
39	592352,55	2369623,81			Аналитиче-	0,1	ние отсут-
40	592351,23	2369629,83			ский	0,1	ствует
41	592349,52	2369635,76			Аналитиче-	0,1	Закрепле-
42	592347,47	2369641,55			ский	0,1	ние отсут-
43	592345,04	2369647,20			Аналитиче-	0,1	ствует
44	592342,27	2369652,69			ский	0,1	Закрепле-
45	592339,17	2369658,00			Аналитиче-	0,1	ние отсут-
46	592335,74	2369663,09			ский	0,1	ствует
47	592331,99	2369667,96			Аналитиче-	0,1	Закрепле-
48	592327,96	2369672,57			ский	0,1	ние отсут-
49	592323,63	2369676,93			Аналитиче-	0,1	ствует
50	592319,05	2369681,00			ский	0,1	Закрепле-
51	592314,22	2369684,78			Аналитиче-	0,1	ние отсут-
52	592309,16	2369688,24			ский	0,1	ствует
53	592303,88	2369691,38			Аналитиче-	0,1	Закрепле-
54	592298,43	2369694,18			ский	0,1	ние отсут-
55	592292,80	2369696,64			Аналитиче-	0,1	ствует
56	592287,03	2369698,73			ский	0,1	Закрепле-
57	592281,13	2369700,46			Аналитиче-	0,1	ние отсут-
58	592275,14	2369701,82			ский	0,1	ствует
59	592269,07	2369702,81			Аналитиче-	0,1	Закрепле-
60	592262,95	2369703,40			ский	0,1	ние отсут-
61	592256,78	2369703,62			Аналитиче-	0,1	ствует
62	592250,62	2369703,45			ский	0,1	Закрепле-
63	592244,48	2369702,90			Аналитиче-	0,1	ние отсут-
64	592238,37	2369701,96			ский	0,1	ствует
65	592232,34	2369700,65			Аналитиче-	0,1	Закрепле-
66	592226,39	2369698,97			ский	0,1	ние отсут-
67	592220,56	2369696,91			Аналитиче-	0,1	ствует
68	592214,84	2369694,51			ский	0,1	Закрепле-
69	592209,30	2369691,75			Аналитиче-	0,1	ние отсут-
70	592203,94	2369688,65			ский	0,1	ствует
71	592198,76	2369685,22			Аналитиче-	0,1	Закрепле-
72	592193,81	2369681,49			ский	0,1	ние отсут-
73	592189,08	2369677,45			Аналитиче-	0,1	ствует
74	592184,63	2369673,13			ский	0,1	Закрепле-
75	592180,44	2369668,55			Аналитиче-	0,1	ние отсут-
76	592176,54	2369663,71			ский	0,1	ствует
77	592172,95	2369658,65			Аналитиче-	0,1	Закрепле-
78	592169,67	2369653,37			ский	0,1	ние отсут-
79	592166,72	2369647,91			Аналитиче-	0,1	ствует
80	592164,12	2369642,27			ский	0,1	Закрепле-
81	592161,88	2369636,49			Аналитиче-	0,1	ние отсут-
82	592159,98	2369630,59			ский	0,1	ствует
83	592158,46	2369624,58			Аналитиче-	0,1	Закрепле-
84	592157,32	2369618,49			ский	0,1	ние отсут-

План границ объекта



ПРИЛОЖЕНИЕ 5

к приказу Министерства
природных ресурсов и экологи
Алтайского края
от 06.04.2026 № 392

Третий пояс зон санитарной охраны подземных источников
питьевого и хозяйственно-бытового водоснабжения
для скважин № БР-761 (рабочая), № б/н (рабочая)

Сведения об объекте

№ п/п	Характеристики объекта	Описание характеристик
1	2	3
1	Местоположение объекта	Алтайский край, город Барнаул, Калманский район, реестровый номер: 22:61-6.411
2	Площадь объекта ± величина погрешности определения площади ($P \pm \Delta P$)	1307564 м ² +/- 4002 м ²
3	Иные характеристики объекта	Вид объекта реестра границ: зона с особыми условиями использования территории. Ограничения использования территории в границах третьего пояса зон санитарной охраны источника питьевого и хозяйственно-бытового водоснабжения установлены пунктом 3.2.2 СанПиН 2.1.4.1110-02 «Зоны санитарной охраны источников водоснабжения и водопроводов питьевого назначения», утвержденных постановлением Главного государственного санитарного врача РФ от 14.03.2002 № 10. Владельцы объектов, расположенных в границе третьего пояса зон санитарной охраны, обеспечивают выполнение установленных ограничений в целях исключения отрицательного влияния на качество воды подземного источника водоснабжения.

Сведения о местоположении границ объекта

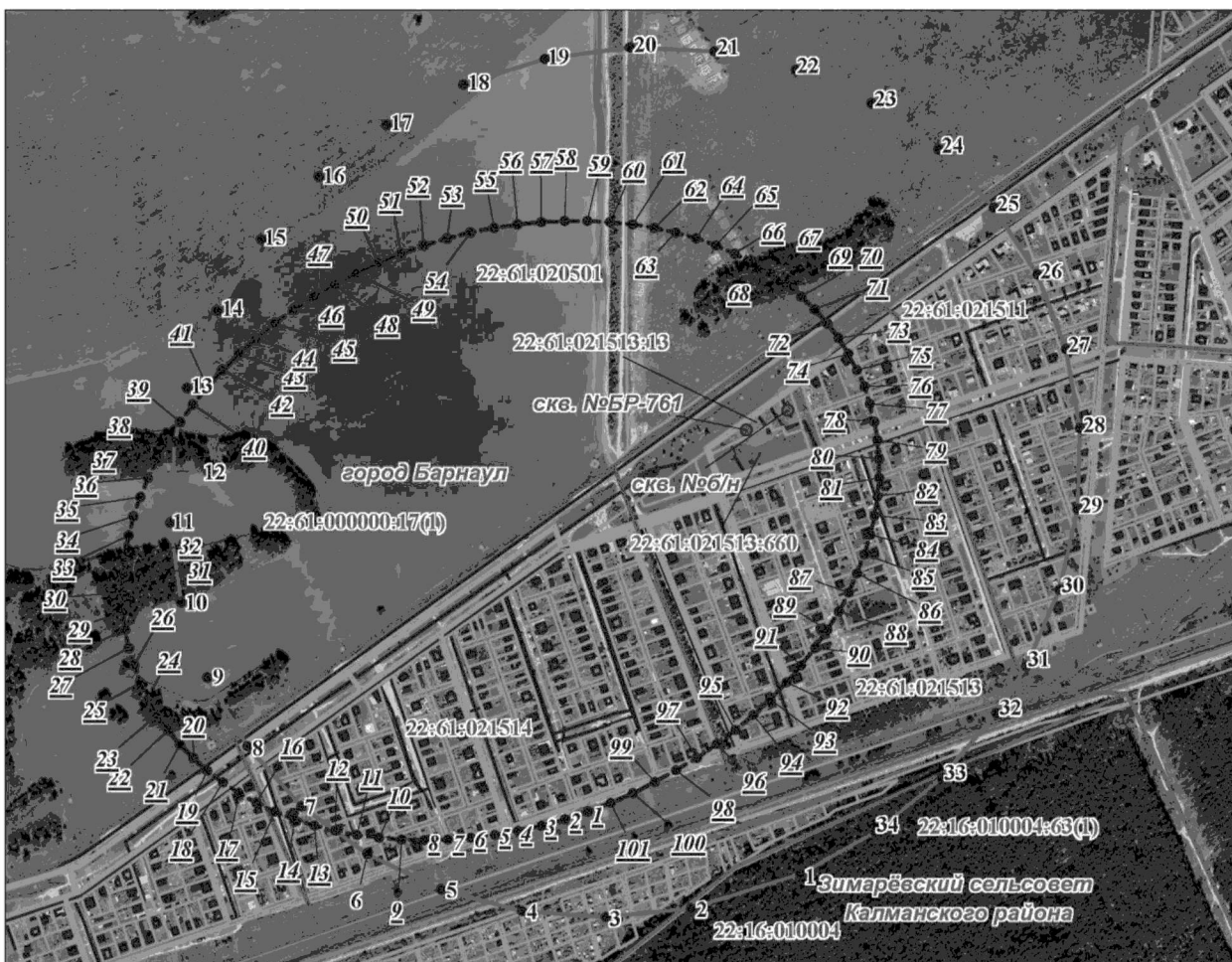
1. Система координат <u>МСК-22, зона 2</u>					
2. Сведения о характерных точках границ объекта					
Обозначение характерных точек границ	Координаты, м		Метод определения координат характерной точки	Средняя квадратическая погрешность положения характерной точки (Mt), м	Описание обозначения точки на местности (при наличии)
	X	Y			
1	2	3	4	5	6
—	—	—	—	—	—
3. Сведения о характерных точках части (частей) границы объекта					
1	2	3	4	5	6
—	—	—	—	—	—

Сведения о местоположении измененных (уточненных) границ объекта

1. Система координат		МСК-22, зона 2					
2. Сведения о характерных точках границ объекта							
Обозначение характерных точек границы	Существующие координаты, м		Измененные (уточненные) координаты, м		Метод определения координат характерной точки	Средняя квадратическая погрешность положения характерной точки (Mt), м	Описание обозначения точки на местности (при наличии)
	X	Y	X	Y			
1	2	3	4	5	6	7	8
1	591680,07	2369343,72	591593,79	2369654,03	Картометрический	1,0	—
2	591668,56	2369310,29	591541,24	2369495,93		1,0	—
3	591658,68	2369276,47	591526,69	2369372,54	Картометрический	1,0	—
4	591650,43	2369242,39	591534,07	2369249,78		1,0	—
5	591643,89	2369208,19	591563,14	2369131,93	Картометрический	1,0	—
6	591639,04	2369173,99	591612,89	2369023,06		1,0	—
7	591635,93	2369139,93	591681,57	2368926,96	Картометрический	1,0	—
8	591634,55	2369106,15	591766,82	2368846,97		1,0	—
9	591634,92	2369072,77	591865,68	2368785,86	Картометрический	1,0	—
10	591637,04	2369039,91	591974,69	2368745,76		1,0	—
11	591640,89	2369007,72	592090,09	2368728,06	Картометрический	1,0	—
12	591646,47	2368976,31	592207,87	2368733,37		1,0	—
13	591653,74	2368945,79	592285,67	2368749,64	Картометрический	1,0	—
14	591662,69	2368916,31	592398,33	2368792,51		1,0	—
15	591673,27	2368887,95	592502,67	2368856,15	Картометрический	1,0	—
16	591685,45	2368860,85	592595,04	2368938,36		1,0	—
17	591699,18	2368835,10	592672,25	2369036,28	Картометрический	1,0	—
18	591714,40	2368810,79	592731,61	2369146,51		1,0	—
19	591731,06	2368788,03	592771,07	2369265,22	Картометрический	1,0	—
20	591749,09	2368766,91	592789,25	2369388,29		1,0	—
21	591768,43	2368747,48	592785,53	2369511,44	Картометрический	1,0	—
22	591788,99	2368729,87	592760,01	2369630,41		1,0	—
23	591810,70	2368714,09	592713,63	2369741,05	Картометрический	1,0	—
24	591833,48	2368700,25	592647,94	2369839,52		1,0	—
25	591857,23	2368688,37	592565,26	2369922,41	Картометрический	1,0	—
26	591881,87	2368678,51	592468,44	2369986,83		1,0	—
27	591907,30	2368670,71	592360,87	2370030,55	Картометрический	1,0	—
28	591933,41	2368664,99	592246,26	2370052,05		1,0	—
29	591960,11	2368661,38	592128,61	2370050,58	Картометрический	1,0	—
30	591987,32	2368659,90	592011,98	2370026,20		1,0	—
31	592014,89	2368660,53	591900,44	2369979,74	Картометрический	1,0	—
32	592042,73	2368663,30	591830,84	2369937,28		1,0	—
33	592070,75	2368668,19	591736,23	2369857,98	Картометрический	1,0	—
34	592098,82	2368675,16	591656,29	2369762,46		1,0	—
35	592126,85	2368684,21			Аналитический	0,1	Закрепление отсутствует
36	592154,71	2368695,29				0,1	
37	592182,31	2368708,36			Аналитический	0,1	

38	592209,53	2368723,37			ский	0,1	Закрепле-
39	592236,28	2368740,27			Аналитиче-	0,1	ние отсут-
40	592262,45	2368758,98			ский	0,1	ствует
41	592287,93	2368779,44			Аналитиче-	0,1	Закрепле-
42	592312,63	2368801,56			ский	0,1	ние отсут-
43	592336,45	2368825,26			Аналитиче-	0,1	ствует
44	592359,30	2368850,45			ский	0,1	Закрепле-
45	592381,10	2368877,03			Аналитиче-	0,1	ние отсут-
46	592401,75	2368904,90			ский	0,1	ствует
47	592421,18	2368933,95			Аналитиче-	0,1	Закрепле-
48	592439,32	2368964,07			ский	0,1	ние отсут-
49	592456,08	2368995,14			Аналитиче-	0,1	ствует
50	592471,41	2369027,03			ский	0,1	Закрепле-
51	592485,25	2369059,64			Аналитиче-	0,1	ние отсут-
52	592497,55	2369092,83			ский	0,1	ствует
53	592508,25	2369126,47			Аналитиче-	0,1	Закрепле-
54	592517,32	2369160,44			ский	0,1	ние отсут-
55	592524,72	2369194,59			Аналитиче-	0,1	ствует
56	592530,42	2369228,80			ский	0,1	Закрепле-
57	592534,40	2369262,95			Аналитиче-	0,1	ние отсут-
58	592536,65	2369296,88			ский	0,1	ствует
59	592537,15	2369330,49			Аналитиче-	0,1	Закрепле-
60	592535,90	2369363,62			ский	0,1	ние отсут-
61	592532,92	2369396,16			Аналитиче-	0,1	ствует
62	592528,20	2369427,99			ский	0,1	Закрепле-
63	592521,77	2369458,96			Аналитиче-	0,1	ние отсут-
64	592513,66	2369488,97			ский	0,1	ствует
65	592503,89	2369517,90			Аналитиче-	0,1	Закрепле-
66	592492,51	2369545,65			ский	0,1	ние отсут-
67	592479,55	2369572,09			Аналитиче-	0,1	ствует
68	592465,06	2369597,13			ский	0,1	Закрепле-
69	592449,11	2369620,67			Аналитиче-	0,1	ние отсут-
70	592431,76	2369642,63			ский	0,1	ствует
71	592413,07	2369662,91			Аналитиче-	0,1	Закрепле-
72	592393,10	2369681,44			ский	0,1	ние отсут-
73	592371,96	2369698,14			Аналитиче-	0,1	ствует
74	592349,71	2369712,95			ский	0,1	Закрепле-
75	592326,43	2369725,83			Аналитиче-	0,1	ние отсут-
76	592302,22	2369736,70			ский	0,1	ствует
77	592277,18	2369745,53			Аналитиче-	0,1	Закрепле-
78	592251,40	2369752,30			ский	0,1	ние отсут-
79	592224,96	2369756,96			Аналитиче-	0,1	ствует
80	592198,01	2369759,52			ский	0,1	Закрепле-
81	592170,61	2369759,94			Аналитиче-	0,1	ние отсут-
82	592142,89	2369758,23			ский	0,1	ствует
83	592114,94	2369754,41			Аналитиче-	0,1	Закрепле-
84	592086,88	2369748,47			ский	0,1	ние отсут-
85	592058,82	2369740,46			Аналитиче-	0,1	ствует
86	592030,86	2369730,39			ский	0,1	Закрепле-

План границ объекта



Используемые условные знаки и обозначения:

- *скав. №б/п* - обозначение и номер скважины
- ▭ (with dashed border) - ликвидируемая граница зоны санитарной охраны источника водоснабжения
- ▭ (with solid border) - граница зоны санитарной охраны источника водоснабжения
- ▭ (with solid border) - граница муниципального образования населенного пункта
- ▭ (with number 22:61:010101) - граница и номер кадастрового квартала;
- ▭ (with number 22:61:010101:1) - граница и номер земельного участка, внесенного в ЕГРН;
- ▭ (with number) - граница и номер сооружения, внесенного в ЕГРН;
- 1 - номер поворотной точки границы зоны с особыми условиями использования территории
- 1 - номер и обозначение уточняемой, ликвидируемой точки границы ЗОУИТ

Подпись _____ Л.В.Щеголева "18" декабря 2025 г.
 Место для оттиска печати (при наличии) лица, составившего описание местоположения границ объекта



Масштаб 1:10000

ПРИЛОЖЕНИЕ 6

к приказу Министерства
природных ресурсов и экологии
Алтайского края
от 06.04.2026 № 392

Третий пояс зон санитарной охраны подземного источника
питьевого и хозяйственно-бытового водоснабжения
для скважины № ВВВ-1227 (рабочая)

Сведения об объекте

№ п/п	Характеристики объекта	Описание характеристик
1	2	3
1	Местоположение объекта	Алтайский край, город Барнаул, Калманский район, реестровый номер: 22:61-6.414
2	Площадь объекта \pm величина погрешности определения площади ($P \pm \Delta P$)	1524032 м ² +/- 4321 м ²
3	Иные характеристики объекта	Вид объекта реестра границ: зона с особыми условиями использования территории. Ограничения использования территории в границах третьего пояса зон санитарной охраны источников питьевого и хозяйственно-бытового водоснабжения установлены пунктом 3.2.2 СанПиН 2.1.4.1110-02 «Зоны санитарной охраны источников водоснабжения и водопроводов питьевого назначения», утвержденных постановлением Главного государственного санитарного врача РФ от 14.03.2002 № 10. Владельцы объектов, расположенных в границе третьего пояса зон санитарной охраны, обеспечивают выполнение установленных ограничений в целях исключения отрицательного влияния на качество воды подземных источников водоснабжения.

Сведения о местоположении границ объекта

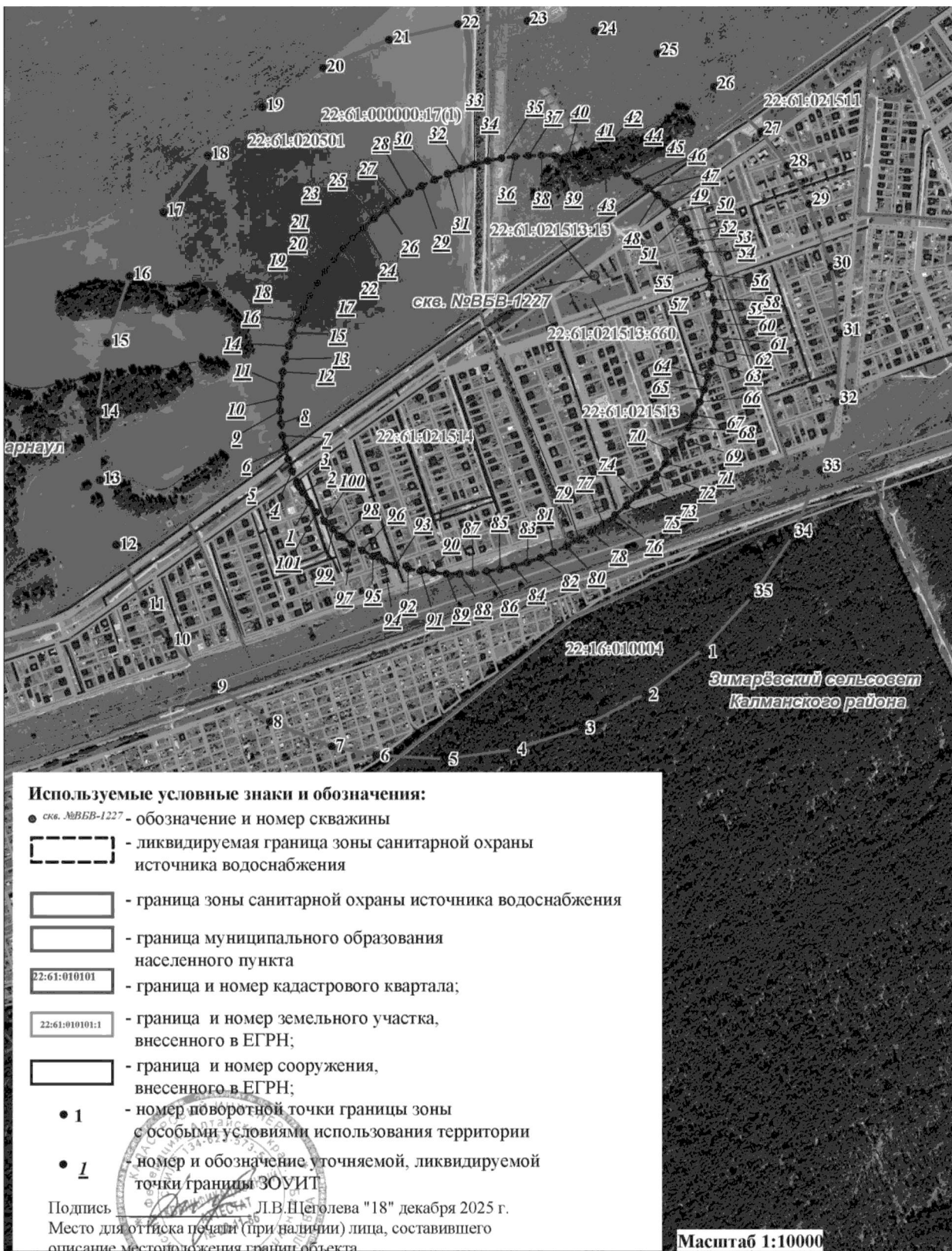
1. Система координат <u>МСК-22, зона 2</u>					
2. Сведения о характерных точках границ объекта					
Обозначение характерных точек границ	Координаты, м		Метод определения координат характерной точки	Средняя квадратическая погрешность положения характерной точки (Mt), м	Описание обозначения точки на местности (при наличии)
	X	Y			
1	2	3	4	5	6
—	—	—	—	—	—
3. Сведения о характерных точках части (частей) границы объекта					
1	2	3	4	5	6
—	—	—	—	—	—

Сведения о местоположении измененных (уточненных) границ объекта

1. Система координат МСК-22, зона 2							
2. Сведения о характерных точках границ объекта							
Обозначение характерных точек границы	Существующие координаты, м		Измененные (уточненные) координаты, м		Метод определения координат характерной точки	Средняя квадратическая погрешность положения характерной точки (Mt), м	Описание обозначения точки на местности (при наличии)
	X	Y	X	Y			
1	2	3	4	5	6	7	8
1	591811,35	2369058,16	591545,22	2369807,10	Картометрический	1,0	—
2	591830,11	2369045,75	591460,22	2369699,12		1,0	—
3	591849,83	2369034,75	591394,97	2369579,23	Картометрический	1,0	—
4	591870,44	2369025,20	591351,72	2369451,61		1,0	—
5	591891,84	2369017,14	591331,98	2369320,68	Картометрический	1,0	—
6	591913,96	2369010,59	591336,44	2369190,97		1,0	—
7	591936,70	2369005,59	591352,82	2369107,43	Картометрический	1,0	—
8	591959,99	2369002,15	591396,84	2368989,72		1,0	—
9	591983,74	2369000,30	591462,80	2368884,72	Картометрический	1,0	—
10	592007,85	2369000,01	591548,42	2368796,12		1,0	—
11	592032,21	2369001,33	591614,98	2368747,69	Картометрический	1,0	—
12	592056,77	2369004,22	591726,45	2368692,88		1,0	—
13	592081,39	2369008,68	591848,41	2368661,12	Картометрический	1,0	—
14	592106,00	2369014,68	591976,63	2368653,49		1,0	—
15	592130,49	2369022,22	592106,67	2368670,28	Картометрический	1,0	—
16	592154,79	2369031,26	592233,98	2368710,89		1,0	—
17	592178,78	2369041,77	592354,17	2368773,91	Картометрический	1,0	—
18	592202,37	2369053,69	592463,06	2368857,16		1,0	—
19	592225,48	2369067,00	592556,86	2368957,74	Картометрический	1,0	—
20	592248,02	2369081,63	592632,31	2369072,18		1,0	—
21	592269,89	2369097,53	592686,80	2369196,47	Картометрический	1,0	—
22	592291,02	2369114,64	592718,43	2369326,31		1,0	—
23	592311,33	2369132,89	592726,10	2369457,20	Картометрический	1,0	—
24	592330,72	2369152,21	592709,55	2369584,58		1,0	—
25	592349,14	2369172,52	592669,36	2369704,03	Картометрический	1,0	—
26	592366,50	2369193,75	592606,91	2369811,40		1,0	—
27	592382,74	2369215,82	592524,38	2369902,98	Картометрический	1,0	—
28	592397,80	2369238,64	592459,59	2369953,65		1,0	—
29	592411,62	2369262,12	592388,13	2369995,08	Картометрический	1,0	—
30	592424,15	2369286,18	592270,91	2370038,56		1,0	—
31	592435,33	2369310,71	592145,27	2370058,34	Картометрический	1,0	—
32	592445,13	2369335,62	592015,57	2370053,74		1,0	—
33	592453,50	2369360,83	591886,33	2370024,91	Картометрический	1,0	—
34	592460,42	2369386,22	591762,04	2369972,87		1,0	—
35	592465,85	2369411,70	591647,00	2369899,42	Картометрический	1,0	—
36	592469,77	2369437,18			Аналитиче-	0,1	Закрепле-

37	592472,18	2369462,55			ский	0,1	ние отсут-
38	592473,06	2369487,71			Аналитиче-	0,1	ствует
39	592472,41	2369512,57			ский	0,1	Закрепле-
40	592470,23	2369537,04			Аналитиче-	0,1	ние отсут-
41	592466,53	2369561,02			ский	0,1	ствует
42	592461,32	2369584,40			Аналитиче-	0,1	Закрепле-
43	592454,63	2369607,11			ский	0,1	ние отсут-
44	592446,47	2369629,06			Аналитиче-	0,1	ствует
45	592436,89	2369650,16			ский	0,1	Закрепле-
46	592425,91	2369670,33			Аналитиче-	0,1	ние отсут-
47	592413,58	2369689,49			ский	0,1	ствует
48	592399,96	2369707,57			Аналитиче-	0,1	Закрепле-
49	592385,08	2369724,50			ский	0,1	ние отсут-
50	592369,01	2369740,21			Аналитиче-	0,1	ствует
51	592351,81	2369754,64			ский	0,1	Закрепле-
52	592333,55	2369767,74			Аналитиче-	0,1	ние отсут-
53	592314,29	2369779,45			ский	0,1	ствует
54	592294,12	2369789,73			Аналитиче-	0,1	Закрепле-
55	592273,11	2369798,55			ский	0,1	ние отсут-
56	592251,34	2369805,85			Аналитиче-	0,1	ствует
57	592228,90	2369811,62			ский	0,1	Закрепле-
58	592205,87	2369815,84			Аналитиче-	0,1	ние отсут-
59	592182,34	2369818,49			ский	0,1	ствует
60	592158,41	2369819,56			Аналитиче-	0,1	Закрепле-
61	592134,15	2369819,05			ский	0,1	ние отсут-
62	592109,68	2369816,94			Аналитиче-	0,1	ствует
63	592085,08	2369813,26			ский	0,1	Закрепле-
64	592060,45	2369808,03			Аналитиче-	0,1	ние отсут-
65	592035,89	2369801,25			ский	0,1	ствует
66	592011,48	2369792,96			Аналитиче-	0,1	Закрепле-
67	591987,33	2369783,19			ский	0,1	ние отсут-
68	591963,53	2369771,96			Аналитиче-	0,1	ствует
69	591940,16	2369759,34			ский	0,1	Закрепле-
70	591917,32	2369745,37			Аналитиче-	0,1	ние отсут-
71	591895,11	2369730,10			ский	0,1	ствует
72	591873,59	2369713,59			Аналитиче-	0,1	Закрепле-
73	591852,86	2369695,90			ский	0,1	ние отсут-
74	591833,01	2369677,11			Аналитиче-	0,1	ствует
75	591814,09	2369657,27			ский	0,1	Закрепле-
76	591796,20	2369636,49			Аналитиче-	0,1	ние отсут-
77	591779,39	2369614,83			ский	0,1	ствует
78	591763,73	2369592,37			Аналитиче-	0,1	Закрепле-
79	591749,29	2369569,21			ский	0,1	ние отсут-
80	591736,11	2369545,43			Аналитиче-	0,1	ствует
81	591724,25	2369521,12			ский	0,1	Закрепле-
82	591713,76	2369496,39			Аналитиче-	0,1	ние отсут-
83	591704,66	2369471,32			ский	0,1	ствует
84	591697,02	2369446,01			Аналитиче-	0,1	Закрепле-
85	591690,83	2369420,57			ский	0,1	ние отсут-

План границ объекта



ПРИЛОЖЕНИЕ 7

к приказу Министерства
природных ресурсов и экологии
Алтайского края
от 06.04.2026 № 392

Третий пояс зон санитарной охраны подземного источника
питьевого и хозяйственно-бытового водоснабжения
для скважины № БР-1018 (рабочая)

Сведения об объекте

№ п/п	Характеристики объекта	Описание характеристик
1	2	3
1	Местоположение объекта	Алтайский край, город Барнаул, Калманский район, реестровый номер: 22:61-6.397
2	Площадь объекта \pm величина погрешности определения площади ($P \pm \Delta P$)	1345580 м ² +/- 4060 м ²
3	Иные характеристики объекта	Вид объекта реестра границ: зона с особыми условиями использования территории. Ограничения использования территории в границах третьего пояса зон санитарной охраны источников питьевого и хозяйственно-бытового водоснабжения установлены пунктом 3.2.2 СанПиН 2.1.4.1110-02 «Зоны санитарной охраны источников водоснабжения и водопроводов питьевого назначения», утвержденных постановлением Главного государственного санитарного врача РФ от 14.03.2002 № 10. Владельцы объектов, расположенных в границе третьего пояса зон санитарной охраны, обеспечивают выполнение установленных ограничений в целях исключения отрицательного влияния на качество воды подземных источников водоснабжения.

Сведения о местоположении границ объекта

1. Система координат <u>МСК-22, зона 2</u>					
2. Сведения о характерных точках границ объекта					
Обозначение характерных точек границ	Координаты, м		Метод определения координат характерной точки	Средняя квадратическая погрешность положения характерной точки (Mt), м	Описание обозначения точки на местности (при наличии)
	X	Y			
1	2	3	4	5	6
—	—	—	—	—	—
3. Сведения о характерных точках части (частей) границы объекта					
1	2	3	4	5	6
—	—	—	—	—	—

Сведения о местоположении измененных (уточненных) границ объекта

1. Система координат МСК-22, зона 2							
2. Сведения о характерных точках границ объекта							
Обозначение характерных точек границы	Существующие координаты, м		Измененные (уточненные) координаты, м		Метод определения координат характерной точки	Средняя квадратическая погрешность положения характерной точки (Mt), м	Описание обозначения точки на местности (при наличии)
	X	Y	X	Y			
1	2	3	4	5	6	7	8
1	591816,01	2370021,78	591602,48	2369680,67	Картометрический	1,0	—
2	591759,58	2369894,77	591563,22	2369561,95		1,0	—
3	591601,47	2369557,40	591545,75	2369438,38	Картометрический	1,0	—
4	591462,54	2369388,57	591550,66	2369314,26		1,0	—
5	591463,79	2369359,46	591577,80	2369193,88	Картометрический	1,0	—
6	591468,18	2369317,99	591626,20	2369081,44		1,0	—
7	591475,11	2369276,99	591694,19	2368980,83	Картометрический	1,0	—
8	591484,57	2369236,64	591779,41	2368895,57		1,0	—
9	591496,53	2369197,08	591878,91	2368828,59	Картометрический	1,0	—
10	591510,93	2369158,46	591989,22	2368782,24		1,0	—
11	591527,72	2369120,94	592106,51	2368758,11	Картометрический	1,0	—
12	591546,83	2369084,68	592226,72	2368757,05		1,0	—
13	591568,20	2369049,79	592345,66	2368779,10	Картометрический	1,0	—
14	591591,73	2369016,41	592459,20	2368823,48		1,0	—
15	591617,35	2368984,69	592563,41	2368888,66	Картометрический	1,0	—
16	591644,94	2368954,73	592654,66	2368972,38		1,0	—
17	591674,39	2368926,65	592729,79	2369071,73	Картометрический	1,0	—
18	591705,61	2368900,58	592786,17	2369183,25		1,0	—
19	591738,47	2368876,59	592821,88	2369303,06	Картометрический	1,0	—
20	591772,84	2368854,80	592835,64	2369427,03		1,0	—
21	591808,58	2368835,28	592826,98	2369550,83	Картометрический	1,0	—
22	591845,56	2368818,10	592796,22	2369670,16		1,0	—
23	591883,63	2368803,34	592744,42	2369780,90	Картометрический	1,0	—
24	591922,66	2368791,05	592673,38	2369879,17		1,0	—
25	591962,47	2368781,28	592585,55	2369961,58	Картометрический	1,0	—
26	592002,94	2368774,06	592484,01	2370025,26		1,0	—
27	592043,89	2368769,43	592372,26	2370068,01	Картометрический	1,0	—
28	592085,17	2368767,40	592254,20	2370088,33		1,0	—
29	592126,61	2368767,98	592133,91	2370085,52	Картометрический	1,0	—
30	592168,07	2368771,18	592015,59	2370059,67		1,0	—
31	592209,37	2368776,95	591903,33	2370011,69	Картометрический	1,0	—
32	592250,35	2368785,31	591801,04	2369943,25		1,0	—
33	592290,88	2368796,22	591712,27	2369856,71	Картометрический	1,0	—
34	592330,77	2368809,61	591640,10	2369755,09		1,0	—
35	592369,88	2368825,46			Аналитический	0,1	Закрепление отсутствует
36	592408,05	2368843,69				0,1	
37	592445,14	2368864,23			Аналитический	0,1	

38	592481,02	2368887,01			ский	0,1	Закрепле-
39	592515,53	2368911,94			Аналитиче-	0,1	ние отсут-
40	592548,53	2368938,92			ский	0,1	ствует
41	592579,93	2368967,84			Аналитиче-	0,1	Закрепле-
42	592609,56	2368998,60			ский	0,1	ние отсут-
43	592637,35	2369031,08			Аналитиче-	0,1	ствует
44	592663,15	2369065,14			ский	0,1	Закрепле-
45	592686,90	2369100,67			Аналитиче-	0,1	ние отсут-
46	592708,49	2369137,51			ский	0,1	ствует
47	592727,83	2369175,53			Аналитиче-	0,1	Закрепле-
48	592744,85	2369214,58			ский	0,1	ние отсут-
49	592759,49	2369254,52			Аналитиче-	0,1	ствует
50	592771,68	2369295,18			ский	0,1	Закрепле-
51	592781,40	2369336,41			Аналитиче-	0,1	ние отсут-
52	592788,59	2369378,05			ский	0,1	ствует
53	592793,21	2369419,93			Аналитиче-	0,1	Закрепле-
54	592795,28	2369461,89			ский	0,1	ние отсут-
55	592794,76	2369503,79			Аналитиче-	0,1	ствует
56	592791,67	2369545,45			ский	0,1	Закрепле-
57	592786,01	2369586,70			Аналитиче-	0,1	ние отсут-
58	592777,81	2369627,40			ский	0,1	ствует
59	592767,10	2369667,37			Аналитиче-	0,1	Закрепле-
60	592753,91	2369706,48			ский	0,1	ние отсут-
61	592738,31	2369744,56			Аналитиче-	0,1	ствует
62	592720,35	2369781,47			ский	0,1	Закрепле-
63	592700,10	2369817,07			Аналитиче-	0,1	ние отсут-
64	592677,63	2369851,22			ский	0,1	ствует
65	592653,05	2369883,79			Аналитиче-	0,1	Закрепле-
66	592626,43	2369914,64			ский	0,1	ние отсут-
67	592597,90	2369943,67			Аналитиче-	0,1	ствует
68	592567,54	2369970,76			ский	0,1	Закрепле-
69	592535,49	2369995,80			Аналитиче-	0,1	ние отсут-
70	592501,86	2370018,71			ский	0,1	ствует
71	592466,79	2370039,37			Аналитиче-	0,1	Закрепле-
72	592430,41	2370057,73			ский	0,1	ние отсут-
73	592392,87	2370073,70			Аналитиче-	0,1	ствует
74	592354,29	2370087,24			ский	0,1	Закрепле-
75	592314,86	2370098,28			Аналитиче-	0,1	ние отсут-
76	592274,70	2370106,77			ский	0,1	ствует
77	592233,97	2370112,70			Аналитиче-	0,1	Закрепле-
78	592192,84	2370116,04			ский	0,1	ние отсут-
79	592151,46	2370116,75			Аналитиче-	0,1	ствует
80	592109,98	2370114,87			ский	0,1	Закрепле-
81	592068,59	2370110,38			Аналитиче-	0,1	ние отсут-
82	592027,42	2370103,31			ский	0,1	ствует
83	591986,64	2370093,67			Аналитиче-	0,1	Закрепле-
84	591946,42	2370081,51			ский	0,1	ние отсут-
85	591906,91	2370066,89			Аналитиче-	0,1	ствует
86	591868,24	2370049,84			ский	0,1	Закрепле-

87	591830,59	2370030,44			Аналитический	0,1	ние отсутствует
1	591816,01	2370021,78	591602,48	2369680,67	Картометрический	1,0	—
3. Сведения о характерных точках части (частей) границы объекта							
1	2	3	4	5	6	7	8
—	—	—	—	—	—	—	—

План границ объекта

