



**МИНИСТЕРСТВО  
ПРИРОДНЫХ РЕСУРСОВ И ЭКОЛОГИИ  
АЛТАЙСКОГО КРАЯ**  
(Минприроды Алтайского края)

**П Р И К А З**

*17 декабря 2025 г.*

№ 1408

г. Барнаул

Об установлении зон санитарной охраны подземных источников питьевого и хозяйственно-бытового водоснабжения ООО «ЭСД-БиКЗ» (город Бийск, Алтайский край)

В соответствии со статьей 106 Земельного кодекса Российской Федерации, статьей 18 Федерального закона от 30.03.1999 № 52-ФЗ «О санитарно-эпидемиологическом благополучии населения», постановлением Администрации Алтайского края от 31.05.2010 № 233 «О Порядке установления, изменения и прекращения существования зон санитарной охраны источников питьевого и хозяйственно-бытового водоснабжения», санитарно-эпидемиологическим заключением от 03.10.2025 № 22.01.14.000.Т.001270.10.25, выданным Управлением Федеральной службы по надзору в сфере защиты прав потребителей и благополучия человека по Алтайскому краю, заявлением ООО «ЭСД-БиКЗ» (вх. № 24/ГУ/470 от 12.11.2025), приказываю:

1. Установить зоны санитарной охраны подземных источников питьевого и хозяйственно-бытового водоснабжения ООО «ЭСД-БиКЗ» (город Бийск, Алтайский край) в соответствии с проектом зон санитарной охраны действующего водозабора питьевых и хозяйственно-бытовых подземных вод ООО «ЭСД-БиКЗ» в г. Бийске Алтайского края, разработанным ООО «Сибцэа» в 2025 году:

первый пояс для скважин № 2-3 (рабочая), № БР-985 (рабочая) размером 150x33x108x53x12 метров (от скважины № 2-3: на север 10 метров, на восток 54 метра, на юг 26 метров, на запад 97 метров; от скважины № БР-985 (рабочая): на север 12 метров, на восток 142 метра, на юг 5 метров, на запад 10 метров) согласно приложению 1;

второй пояс для скважин № 2-3 (рабочая), № БР-985 (рабочая) размером 183x158 метров (вверх по потоку 137 метров, вниз по потоку 46 метров) согласно приложению 2;

третий пояс для скважин № 2-3 (рабочая), № БР-985 (рабочая) размером 3484x378 метров (вверх по потоку 3432 метра, вниз по потоку 52 метра)

согласно приложению 3.

2. Правообладателем (собственником) подземных источников водоснабжения, обязанным возместить убытки, причиненные в связи с установлением зон санитарной охраны источников питьевого и хозяйственно-бытового водоснабжения, является ООО «ЭСД-БиКЗ» (ИНН 6143097506, ОГРН 1196196007633).

Требование о возмещении убытков может быть направлено лицами, указанными в пункте 2 статьи 57.1 Земельного кодекса Российской Федерации, правообладателю сооружения, в связи с размещением которого принято решение об установлении зон санитарной охраны подземных источников питьевого и хозяйственно-бытового водоснабжения, в срок не более чем пять лет со дня установления, либо со дня, когда указанные лица узнали или должны были узнать об установлении зон санитарной охраны подземных источников питьевого и хозяйственно-бытового водоснабжения.

3. Отделу водных ресурсов управления природных ресурсов и нормирования Министерства природных ресурсов и экологии Алтайского края направить:

комплект документов в филиал ППК «Роскадастр» по Алтайскому краю для внесения сведений в Единый государственный реестр недвижимости (далее – «ЕГРН»);

после внесения сведений в ЕГРН, копию настоящего приказа и XML-файлы в администрацию города Бийска Алтайского края и в федеральный орган государственной власти, уполномоченный на ведение государственного водного реестра.

4. Настоящий приказ подлежит опубликованию на «Официальном интернет-портале правовой информации» ([www.pravo.gov.ru](http://www.pravo.gov.ru)).

Министр



А.Н. Стрелковский

## ПРИЛОЖЕНИЕ 1

к приказу Министерства  
природных ресурсов и эко-  
логии Алтайского края  
от 17.12.2005 № 1408

Первый пояс зон санитарной охраны подземных источников  
питьевого и хозяйственно-бытового водоснабжения  
для скважин № 2-3 (рабочая), № БР-985 (рабочая)

## Сведения об объекте

№ п/п	Характеристики объекта	Описание характеристик
1	2	3
1	Местоположение объекта	Алтайский край, город Бийск
2	Площадь объекта $\pm$ величина погрешности определения площади ( $P \pm \Delta P$ )	5044 м <sup>2</sup> +/- 249 м <sup>2</sup>
3	Иные характеристики объекта	Вид объекта реестра границ: зона с особыми условиями использования территории. Ограничения использования территории в границах первого пояса зон санитарной охраны источников питьевого и хозяйственно-бытового водоснабжения установлены пунктом 3.2.1 СанПиН 2.1.4.1110-02 «Зоны санитарной охраны источников водоснабжения и водопроводов питьевого назначения», утвержденных постановлением Главного государственного санитарного врача РФ от 14.03.2002 № 10. Владелец водозаборных сооружений обеспечивает выполнение установленных ограничений.

## Сведения о местоположении границ объекта

1. Система координат <u>МСК-22, зона 3</u>					
2. Сведения о характерных точках границ объекта					
Обозначение характерных точек границ	Координаты, м		Метод определения координат характерной точки	Средняя квадратическая погрешность положения характерной точки (Mt), м	Описание обозначения точки на местности (при наличии)
	X	Y			
1	2	3	4	5	6
1	509238,75	3279190,55	Картометрический	1,0	—
2	509261,59	3279338,71	Картометрический	1,0	—
3	509229,55	3279346,61	Картометрический	1,0	—
4	509206,53	3279239,86	Картометрический	1,0	—
5	509226,65	3279190,82	Картометрический	1,0	—
6	509231,00	3279190,82	Картометрический	1,0	—
1	509238,75	3279190,55	Картометрический	1,0	—
3. Сведения о характерных точках части (частей) границы объекта					
1	2	3	4	5	6
—	—	—	—	—	—

## Сведения о местоположении измененных (уточненных) границ объекта

1. Система координат _____							
2. Сведения о характерных точках границ объекта							
Обозначение характерных точек границы	Существующие координаты, м		Измененные (уточненные) координаты, м		Метод определе- ния координат характер- ной точки	Средняя квадрати- ческая погреш- ность положения характер- ной точки (Mt), м	Описание обозначе- ния точки на местности (при наличии)
	X	Y	X	Y			
1	2	3	4	5	6	7	8
—	—	—	—	—	—	—	—
3. Сведения о характерных точках части (частей) границы объекта							
1	2	3	4	5	6	7	8
—	—	—	—	—	—	—	—

## План границ объекта



Условные обозначения:

— обозначение границы первого пояса зоны санитарной охраны действующего водозабора, границы зоны с особыми условиями использования территории

□ обозначение границы земельного участка, сведения о котором внесены в ЕГРН

22:65:016307:147 - кадастровый номер земельного участка

22:65:016307 - обозначение кадастрового квартала

• 1 - наименование поворотной точки зоны с особыми условиями использования территории

▲ - обозначение водозаборной скважины

Кадастровый инженер Орлова Ю.А. 22.10.2025г.



## ПРИЛОЖЕНИЕ 2

к приказу Министерства природных ресурсов и экологии Алтайского края от 17.11.2025 № 1408

Второй пояс зон санитарной охраны подземных источников питьевого и хозяйственно-бытового водоснабжения для скважин № 2-3 (рабочая), № БР-985 (рабочая)

## Сведения об объекте

№ п/п	Характеристики объекта	Описание характеристик
1	2	3
1	Местоположение объекта	Алтайский край, город Бийск
2	Площадь объекта $\pm$ величина погрешности определения площади ( $P \pm \Delta P$ )	22701 м <sup>2</sup> +/- 527 м <sup>2</sup>
3	Иные характеристики объекта	Вид объекта реестра границ: зона с особыми условиями использования территории. Ограничения использования территории в границах второго пояса зон санитарной охраны источников питьевого и хозяйственно-бытового водоснабжения установлены пунктами 3.2.2, 3.2.3 СанПиН 2.1.4.1110-02 «Зоны санитарной охраны источников водоснабжения и водопроводов питьевого назначения», утвержденных постановлением Главного государственного санитарного врача РФ от 14.03.2002 № 10. Владельцы объектов, расположенных в границе второго пояса зон санитарной охраны, обеспечивают выполнение установленных ограничений в целях исключения отрицательного влияния на качество воды подземных источников водоснабжения.

## Сведения о местоположении границ объекта

1. Система координат <u>МСК-22, зона 3</u>					
2. Сведения о характерных точках границ объекта					
Обозначение характерных точек границ	Координаты, м		Метод определения координат характерной точки	Средняя квадратическая погрешность положения характерной точки (Mt), м	Описание обозначения точки на местности (при наличии)
	X	Y			
1	2	3	4	5	6
1	509344,62	3279168,72	Картометрический	1,0	—
2	509353,67	3279174,98	Картометрический	1,0	—
3	509360,96	3279182,32	Картометрический	1,0	—
4	509366,36	3279190,66	Картометрический	1,0	—
5	509369,81	3279199,85	Картометрический	1,0	—

6	509371,24	3279209,77	Картометрический	1,0	—
7	509370,63	3279220,23	Картометрический	1,0	—
8	509368,02	3279231,11	Картометрический	1,0	—
9	509363,39	3279242,21	Картометрический	1,0	—
10	509356,89	3279253,38	Картометрический	1,0	—
11	509350,54	3279261,91	Картометрический	1,0	—
12	509343,74	3279269,86	Картометрический	1,0	—
13	509332,93	3279280,42	Картометрический	1,0	—
14	509320,68	3279290,45	Картометрический	1,0	—
15	509307,19	3279299,80	Картометрический	1,0	—
16	509292,66	3279308,30	Картометрический	1,0	—
17	509277,29	3279315,85	Картометрический	1,0	—
18	509269,39	3279319,24	Картометрический	1,0	—
19	509264,18	3279320,98	Картометрический	1,0	—
20	509261,38	3279321,48	Картометрический	1,0	—
21	509255,59	3279321,66	Картометрический	1,0	—
22	509249,49	3279320,67	Картометрический	1,0	—
23	509243,28	3279318,51	Картометрический	1,0	—
24	509237,00	3279315,23	Картометрический	1,0	—
25	509230,76	3279310,86	Картометрический	1,0	—
26	509224,68	3279305,51	Картометрический	1,0	—
27	509218,82	3279299,25	Картометрический	1,0	—
28	509213,28	3279292,15	Картометрический	1,0	—
29	509208,17	3279284,34	Картометрический	1,0	—
30	509203,51	3279275,90	Картометрический	1,0	—
31	509199,44	3279267,03	Картометрический	1,0	—
32	509196,07	3279257,70	Картометрический	1,0	—
33	509193,21	3279248,45	Картометрический	1,0	—
34	509191,15	3279239,04	Картометрический	1,0	—
35	509189,86	3279229,73	Картометрический	1,0	—
36	509189,30	3279220,65	Картометрический	1,0	—
37	509189,55	3279211,98	Картометрический	1,0	—
38	509190,58	3279203,83	Картометрический	1,0	—
39	509192,35	3279196,32	Картометрический	1,0	—
40	509194,87	3279189,58	Картометрический	1,0	—
41	509198,05	3279183,72	Картометрический	1,0	—
42	509201,93	3279178,82	Картометрический	1,0	—
43	509206,37	3279174,94	Картометрический	1,0	—
44	509213,97	3279171,21	Картометрический	1,0	—
45	509230,19	3279165,74	Картометрический	1,0	—
46	509246,56	3279161,39	Картометрический	1,0	—
47	509262,81	3279158,34	Картометрический	1,0	—
48	509278,72	3279156,66	Картометрический	1,0	—
49	509294,01	3279156,35	Картометрический	1,0	—
50	509308,46	3279157,44	Картометрический	1,0	—
51	509321,86	3279159,88	Картометрический	1,0	—
52	509333,97	3279163,66	Картометрический	1,0	—
1	509344,62	3279168,72	Картометрический	1,0	—
3. Сведения о характерных точках части (частей) границы объекта					
1	2	3	4	5	6
—	—	—	—	—	—





## ПРИЛОЖЕНИЕ 3

к приказу Министерства  
природных ресурсов и экологии  
Алтайского края

от 17.12.2025 № 1408

Третий пояс зон санитарной охраны подземных источников  
питьевого и хозяйственно-бытового водоснабжения  
для скважин № 2-3 (рабочая), № БР-985 (рабочая)

## Сведения об объекте

№ п/п	Характеристики объекта	Описание характеристик
1	2	3
1	Местоположение объекта	Алтайский край, город Бийск
2	Площадь объекта ± величина погрешности определения площади ( $P \pm \Delta P$ )	1033205 м <sup>2</sup> +/- 3558 м <sup>2</sup>
3	Иные характеристики объекта	Вид объекта реестра границ: зона с особыми условиями использования территории. Ограничения использования территории в границах третьего пояса зон санитарной охраны источников питьевого и хозяйственно-бытового водоснабжения установлены пунктом 3.2.2 СанПиН 2.1.4.1110-02 «Зоны санитарной охраны источников водоснабжения и водопроводов питьевого назначения», утвержденных постановлением Главного государственного санитарного врача РФ от 14.03.2002 № 10. Владельцы объектов, расположенных в границе третьего пояса зон санитарной охраны, обеспечивают выполнение установленных ограничений в целях исключения отрицательного влияния на качество воды подземных источников водоснабжения.

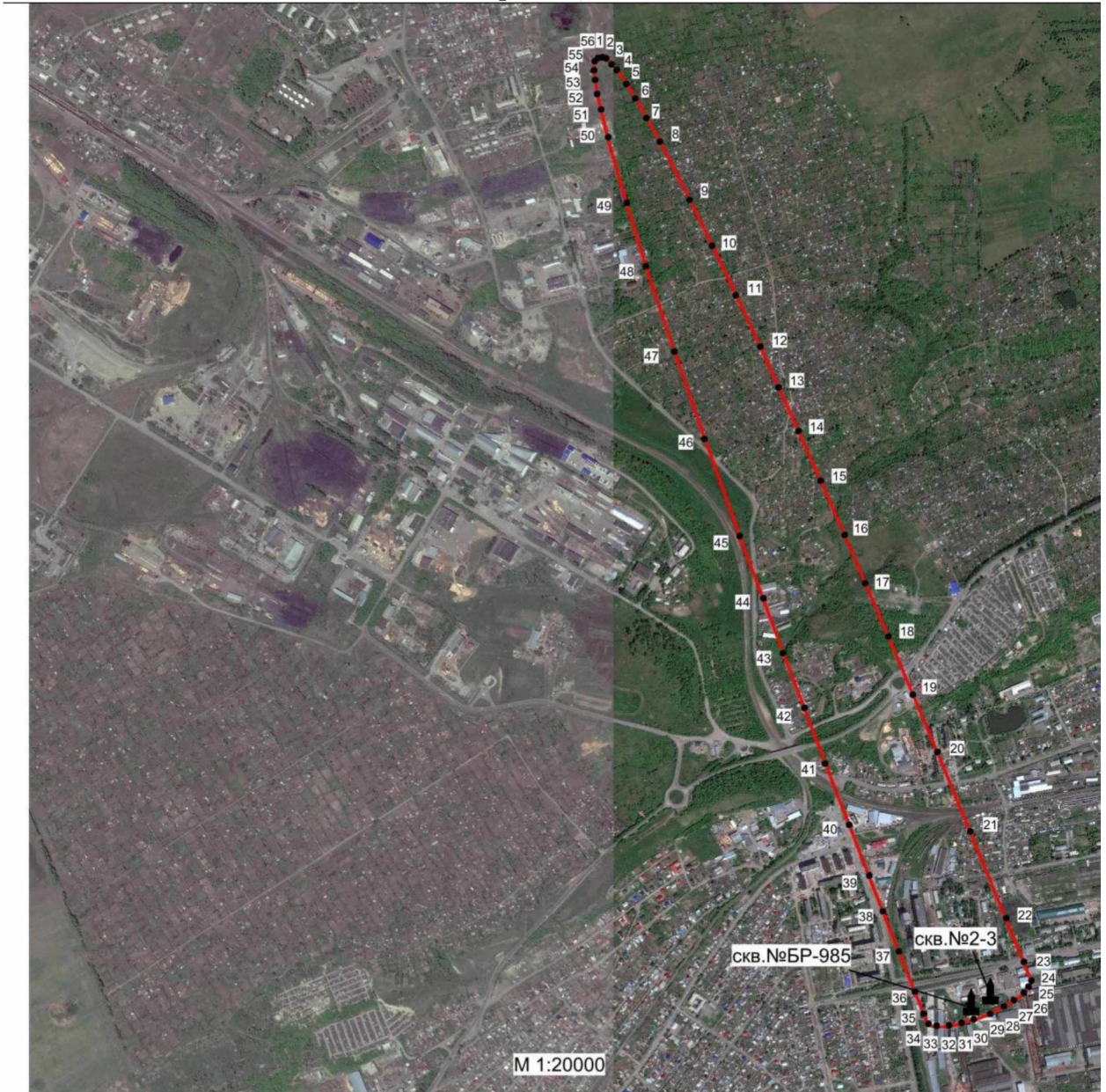
## Сведения о местоположении границ объекта

1. Система координат <u>МСК-22, зона 3</u>					
2. Сведения о характерных точках границ объекта					
Обозначение характерных точек границ	Координаты, м		Метод определения координат характерной точки	Средняя квадратическая погрешность положения характерной точки (Mt), м	Описание обозначения точки на местности (при наличии)
	X	Y			
1	2	3	4	5	6
1	510056,43	3278725,86	Картометрический	1,0	—
2	510434,22	3278583,99	Картометрический	1,0	—
3	510793,54	3278452,38	Картометрический	1,0	—
4	511128,82	3278333,03	Картометрический	1,0	—
5	511434,89	3278227,81	Картометрический	1,0	—
6	511707,02	3278138,33	Картометрический	1,0	—

7	511940,99	3278065,98	Картометрический	1,0	—
8	512133,18	3278011,88	Картометрический	1,0	—
9	512280,65	3277976,87	Картометрический	1,0	—
10	512336,86	3277966,70	Картометрический	1,0	—
11	512381,09	3277961,49	Картометрический	1,0	—
12	512413,16	3277961,24	Картометрический	1,0	—
13	512423,47	3277968,37	Картометрический	1,0	—
14	512429,43	3277977,98	Картометрический	1,0	—
15	512428,00	3277991,78	Картометрический	1,0	—
16	512418,14	3278009,70	Картометрический	1,0	—
17	512388,52	3278033,93	Картометрический	1,0	—
18	512346,73	3278062,87	Картометрический	1,0	—
19	512292,92	3278096,38	Картометрический	1,0	—
20	512150,09	3278176,59	Картометрический	1,0	—
21	511962,27	3278273,36	Картометрический	1,0	—
22	511732,34	3278385,15	Картометрический	1,0	—
23	511463,88	3278510,27	Картометрический	1,0	—
24	511161,02	3278646,77	Картометрический	1,0	—
25	510828,45	3278792,54	Картометрический	1,0	—
26	510471,31	3278945,32	Картометрический	1,0	—
27	510095,12	3279102,76	Картометрический	1,0	—
28	509507,90	3279342,31	Картометрический	1,0	—
29	509311,47	3279420,87	Картометрический	1,0	—
30	509307,43	3279421,41	Картометрический	1,0	—
31	509299,73	3279419,88	Картометрический	1,0	—
32	509291,17	3279415,64	Картометрический	1,0	—
33	509281,84	3279408,77	Картометрический	1,0	—
34	509271,95	3279399,35	Картометрический	1,0	—
35	509261,62	3279387,54	Картометрический	1,0	—
36	509250,98	3279373,52	Картометрический	1,0	—
37	509240,26	3279357,51	Картометрический	1,0	—
38	509229,57	3279339,76	Картометрический	1,0	—
39	509219,10	3279320,55	Картометрический	1,0	—
40	509209,01	3279300,15	Картометрический	1,0	—
41	509199,45	3279278,89	Картометрический	1,0	—
42	509193,45	3279264,42	Картометрический	1,0	—
43	509186,45	3279246,14	Картометрический	1,0	—
44	509178,84	3279224,22	Картометрический	1,0	—
45	509172,23	3279202,61	Картометрический	1,0	—
46	509166,75	3279181,62	Картометрический	1,0	—
47	509162,42	3279161,64	Картометрический	1,0	—
48	509159,37	3279142,94	Картометрический	1,0	—
49	509157,62	3279125,81	Картометрический	1,0	—
50	509157,20	3279110,51	Картометрический	1,0	—
51	509158,11	3279097,30	Картометрический	1,0	—
52	509160,32	3279086,36	Картометрический	1,0	—
53	509163,85	3279077,88	Картометрический	1,0	—
54	509170,43	3279070,44	Картометрический	1,0	—
55	509268,99	3279031,41	Картометрический	1,0	—
56	509666,01	3278875,76	Картометрический	1,0	—
1	510056,43	3278725,86	Картометрический	1,0	—



## План границ объекта



Условные обозначения:

— обозначение границы третьего пояса зоны санитарной охраны действующего водозабора, границы зоны с особыми условиями использования территории

□ обозначение границы земельного участка, сведения о котором внесены в ЕГРН

22:65:016307:147 - кадастровый номер земельного участка

22:65:016307 - обозначение кадастрового квартала

• 1 - наименование поворотной точки зоны с особыми условиями использования территории

▲ - обозначение водозаборной скважины

Кадастровый инженер Орлова Ю.А. 22.10.2025г.

