



**МИНИСТЕРСТВО
ПРИРОДНЫХ РЕСУРСОВ И ЭКОЛОГИИ
АЛТАЙСКОГО КРАЯ
(Минприроды Алтайского края)**

П Р И К А З

29 октября 2025г.

№ 1190

г. Барнаул

Об установлении зон санитарной охраны подземных источников питьевого и хозяйственно-бытового водоснабжения населения поселков Комсомольский, Озерный, Урожайный Павловского района Алтайского края

В соответствии со статьей 106 Земельного кодекса Российской Федерации, статьей 18 Федерального закона от 30.03.1999 № 52-ФЗ «О санитарно-эпидемиологическом благополучии населения», постановлением Администрации Алтайского края от 31.05.2010 № 233 «О Порядке установления, изменения и прекращения существования зон санитарной охраны источников питьевого и хозяйственно-бытового водоснабжения», санитарно-эпидемиологическим заключением от 06.02.2025 № 22.01.14.000.Т.000214.02.25, выданным Управлением Федеральной службы по надзору в сфере защиты прав потребителей и благополучия человека по Алтайскому краю, заявлением МУП «Комсомольские коммунальные системы Павловского района» (вх. № 24/ГУ/394 от 17.09.2025), приказываю:

1. Установить зоны санитарной охраны подземных источников питьевого и хозяйственно-бытового водоснабжения населения поселков Комсомольский, Озерный, Урожайный Павловского района Алтайского края в соответствии с проектом зон санитарной охраны действующих водозаборов питьевых подземных вод МУП «Комсомольские коммунальные системы» в п. Комсомольский, п. Урожайный, п. Озерный Павловского района Алтайского края, разработанным ООО «Эко-Партнер» в 2024 году:

первый пояс для скважины в поселке Комсомольский № АБ-137/91 (рабочая) размером 52х43 метра (от скважины: на северо-запад 15 метров, на северо-восток 22 метра, на юго-восток 28 метров, на юго-запад 30 метров) согласно приложению 1;

первый пояс для скважины в поселке Комсомольский № Б-116/80 (рабочая) размером 60х60 метров (от скважины: на северо-запад 30 метров, на северо-восток 30 метров, на юго-восток 30 метров, на юго-запад 30 метров)

согласно приложению 2;

первый пояс для скважины в поселке Урожайный № Б-115/80 (рабочая) размером 30х30 метров (от скважины: на северо-запад 18 метров, на северо-восток 6 метров, на юго-восток 12 метров, на юго-запад 24 метра) согласно приложению 3;

первый пояс для скважины в поселке Озерный № 86/74 (рабочая) размером 42х55х41х53 метра (от скважины: на северо-запад 24 метра, на северо-восток 28 метров, на юго-восток 31 метр, на юго-запад 13 метров) согласно приложению 4;

второй пояс для скважины в поселке Комсомольский № АБ-137/91 (рабочая) размером 71х64 метра (вверх по потоку 52 метра, вниз по потоку 19 метров) согласно приложению 5;

второй пояс для скважины в поселке Комсомольский № Б-116/80 (рабочая) размером 119х116 метров (вверх по потоку 76 метров, вниз по потоку 43 метра) согласно приложению 6;

второй пояс для скважины в поселке Урожайный № Б-115/80 (рабочая) размером 91х84 метра (вверх по потоку 63 метра, вниз по потоку 28 метров) согласно приложению 7;

второй пояс для скважины в поселке Озерный № 86/74 (рабочая) размером 78х72 метра (вверх по потоку 53 метра, вниз по потоку 25 метров) согласно приложению 8;

третий пояс для скважины в поселке Комсомольский № АБ-137/91 (рабочая) размером 1265х164 метра (вверх по потоку 1243 метра, вниз по потоку 22 метра) согласно приложению 9;

третий пояс для скважины в поселке Комсомольский № Б-116/80 (рабочая) размером 1426х538 метров (вверх по потоку 1358 метров, вниз по потоку 68 метров) согласно приложению 10;

третий пояс для скважины в поселке Урожайный № Б-115/80 (рабочая) размером 1390х254 метра (вверх по потоку 1354 метра, вниз по потоку 36 метров) согласно приложению 11;

третий пояс для скважины в поселке Озерный № 86/74 (рабочая) размером 1152х224 метра (вверх по потоку 1120 метров, вниз по потоку 32 метра) согласно приложению 12.

2. Правообладателем (собственником) подземных источников водоснабжения, обязанным возместить убытки, причиненные в связи с установлением зон санитарной охраны источников питьевого и хозяйственно-бытового водоснабжения, является МУП «Комсомольские коммунальные системы Павловского района» (ИНН 2261010381, ОГРН 1202200037335).

Требование о возмещении убытков может быть направлено лицами, указанными в пункте 2 статьи 57.1 Земельного кодекса Российской Федерации, правообладателю сооружения, в связи с размещением которого принято решение об установлении зон санитарной охраны подземных источников питьевого и хозяйственно-бытового водоснабжения, в срок не более чем пять лет со дня установления, либо со дня, когда указанные лица узнали или

должны были узнать об установлении зон санитарной охраны подземных источников питьевого и хозяйственно-бытового водоснабжения.

3. Отделу водных ресурсов управления природных ресурсов и нормирования Министерства природных ресурсов и экологии Алтайского края направить:

комплект документов в филиал ППК «Роскадастр» по Алтайскому краю для внесения сведений в Единый государственный реестр недвижимости (далее – «ЕГРН»);

после внесения сведений в ЕГРН, копию настоящего приказа и XML-файлы в администрацию Павловского района Алтайского края и в федеральный орган государственной власти, уполномоченный на ведение государственного водного реестра.

4. Настоящий приказ подлежит опубликованию на «Официальном интернет-портале правовой информации» (www.pravo.gov.ru).

Министр



А.Н. Стрелковский

ПРИЛОЖЕНИЕ 1

к приказу Министерства
природных ресурсов и эко-
логии Алтайского края
от 29.10.2025 № 1190

Первый пояс зон санитарной охраны подземного источника
питьевого и хозяйственно-бытового водоснабжения
для скважины в поселке Комсомольский № АБ-137/91 (рабочая)

Сведения об объекте

№ п/п	Характеристики объекта	Описание характеристик
1	2	3
1	Местоположение объекта	Алтайский край, Павловский район
2	Площадь объекта ± величина погрешности определения площади ($P \pm \Delta P$)	2239 м ² +/- 167 м ²
3	Иные характеристики объекта	Вид объекта реестра границ: зона с особыми условиями использования территории. Ограничения использования территории в границах первого пояса зон санитарной охраны источника питьевого и хозяйственно-бытового водоснабжения установлены пунктом 3.2.1 СанПиН 2.1.4.1110-02 «Зоны санитарной охраны источников водоснабжения и водопроводов питьевого назначения», утвержденных постановлением Главного государственного санитарного врача РФ от 14.03.2002 № 10. Владелец водозаборного сооружения обеспечивает выполнение установленных ограничений.

Сведения о местоположении границ объекта

1. Система координат <u>МСК-22, зона 2</u>					
2. Сведения о характерных точках границ объекта					
Обозначение характерных точек границ	Координаты, м		Метод определения координат характерной точки	Средняя квадратическая погрешность положения характерной точки (Mt), м	Описание обозначения точки на местности (при наличии)
	X	Y			
1	2	3	4	5	6
1	592189,08	2360598,57	Картометрический	1,0	—
2	592209,38	2360646,44	Картометрический	1,0	—
3	592169,80	2360663,25	Картометрический	1,0	—
4	592165,89	2360654,08	Картометрический	1,0	—
5	592149,50	2360615,38	Картометрический	1,0	—
6	592159,11	2360611,19	Картометрический	1,0	—
1	592189,08	2360598,57	Картометрический	1,0	—
3. Сведения о характерных точках части (частей) границы объекта					
1	2	3	4	5	6
—	—	—	—	—	—

Сведения о местоположении измененных (уточненных) границ объекта

1. Система координат _____							
2. Сведения о характерных точках границ объекта							
Обозначение характерных точек границы	Существующие координаты, м		Измененные (уточненные) координаты, м		Метод определе- ния координат характер- ной точки	Средняя квадрати- ческая погреш- ность положения характер- ной точки (Mt), м	Описание обозначе- ния точки на местности (при наличии)
	X	Y	X	Y			
1	2	3	4	5	6	7	8
—	—	—	—	—	—	—	—
3. Сведения о характерных точках части (частей) границы объекта							
1	2	3	4	5	6	7	8
—	—	—	—	—	—	—	—

План границ объекта



Масштаб 1: 1 000

22:31:010101
22:31:010101:1
сква. № АБ-137/91
·1

Используемые условные знаки и обозначения:

граница и номер кадастрового квартала

граница и номер земельного участка, сведения о которой имеются в ЕГРН

граница объекта капитального строительства, сведения о которой имеются в ЕГРН

наименование и обозначение скважины

граница зоны санитарной водозабора

обозначение и номер характерной (поворотной точки) зоны санитарной водозабора

Подпись  / Л.В. Щеголева / Дата "21"августа 2025 г.

Место для оттиска печати (при наличии) лица, составившего описание местоположения границ объекта



ПРИЛОЖЕНИЕ 2

к приказу Министерства природных ресурсов и экологии Алтайского края от 29.10.2025 № 1190

Первый пояс зон санитарной охраны подземного источника питьевого и хозяйственно-бытового водоснабжения для скважины в поселке Комсомольский № Б-116/80 (рабочая)

Сведения об объекте

№ п/п	Характеристики объекта	Описание характеристик
1	2	3
1	Местоположение объекта	Алтайский край, Павловский район
2	Площадь объекта \pm величина погрешности определения площади ($P \pm \Delta P$)	3599 м ² +/- 210 м ²
3	Иные характеристики объекта	Вид объекта реестра границ: зона с особыми условиями использования территории. Ограничения использования территории в границах первого пояса зон санитарной охраны источника питьевого и хозяйственно-бытового водоснабжения установлены пунктом 3.2.1 СанПиН 2.1.4.1110-02 «Зоны санитарной охраны источников водоснабжения и водопроводов питьевого назначения», утвержденных постановлением Главного государственного санитарного врача РФ от 14.03.2002 № 10. Владелец водозаборного сооружения обеспечивает выполнение установленных ограничений.

Сведения о местоположении границ объекта

1. Система координат МСК-22, зона 2					
2. Сведения о характерных точках границ объекта					
Обозначение характерных точек границ	Координаты, м		Метод определения координат характерной точки	Средняя квадратическая погрешность положения характерной точки (Mt), м	Описание обозначения точки на местности (при наличии)
	X	Y			
1	2	3	4	5	6
1	591247,73	2360683,46	Картометрический	1,0	—
2	591301,65	2360657,16	Картометрический	1,0	—
3	591327,95	2360711,08	Картометрический	1,0	—
4	591274,03	2360737,38	Картометрический	1,0	—
1	591247,73	2360683,46	Картометрический	1,0	—
3. Сведения о характерных точках части (частей) границы объекта					
1	2	3	4	5	6
—	—	—	—	—	—

Сведения о местоположении измененных (уточненных) границ объекта

1. Система координат _____							
2. Сведения о характерных точках границ объекта							
Обозначение характерных точек границы	Существующие координаты, м		Измененные (уточненные) координаты, м		Метод определе- ния координат характер- ной точки	Средняя квадрати- ческая погреш- ность положения характер- ной точки (Mt), м	Описание обозначе- ния точки на местности (при наличии)
	X	Y	X	Y			
1	2	3	4	5	6	7	8
—	—	—	—	—	—	—	—
3. Сведения о характерных точках части (частей) границы объекта							
1	2	3	4	5	6	7	8
—	—	—	—	—	—	—	—

План границ объекта



Масштаб 1: 1 000

22:31:010101
22:31:010101:1
• скв. № Б-116/80
·1

Используемые условные знаки и обозначения:

граница и номер кадастрового квартала

граница и номер земельного участка, сведения о которой имеются в ЕГРН

граница объекта капитального строительства, сведения о которой имеются в ЕГРН

наименование и обозначение скважины

граница зоны санитарной водозабора

обозначение и номер характерной (поворотной точки) зоны санитарной водозабора

Подпись  / Л.В.Щеголева / Дата "21"августа 2025 г.

Место для оттиска печати (при наличии) лица, составившего описание местоположения границ объекта



ПРИЛОЖЕНИЕ 3

к приказу Министерства
природных ресурсов и эко-
логии Алтайского края
от 29.10.2025 № 1190

Первый пояс зон санитарной охраны подземного источника
питьевого и хозяйственно-бытового водоснабжения
для скважины в поселке Урожайный № Б-115/80 (рабочая)

Сведения об объекте

№ п/п	Характеристики объекта	Описание характеристик
1	2	3
1	Местоположение объекта	Алтайский край, Павловский район
2	Площадь объекта ± величина погрешности определения площади ($P \pm \Delta P$)	900 м ² +/- 105 м ²
3	Иные характеристики объекта	Вид объекта реестра границ: зона с особыми условиями использования территории. Ограничения использования территории в границах первого пояса зон санитарной охраны источника питьевого и хозяйственно-бытового водоснабжения установлены пунктом 3.2.1 СанПиН 2.1.4.1110-02 «Зоны санитарной охраны источников водоснабжения и водопроводов питьевого назначения», утвержденных постановлением Главного государственного санитарного врача РФ от 14.03.2002 № 10. Владелец водозаборного сооружения обеспечивает выполнение установленных ограничений.

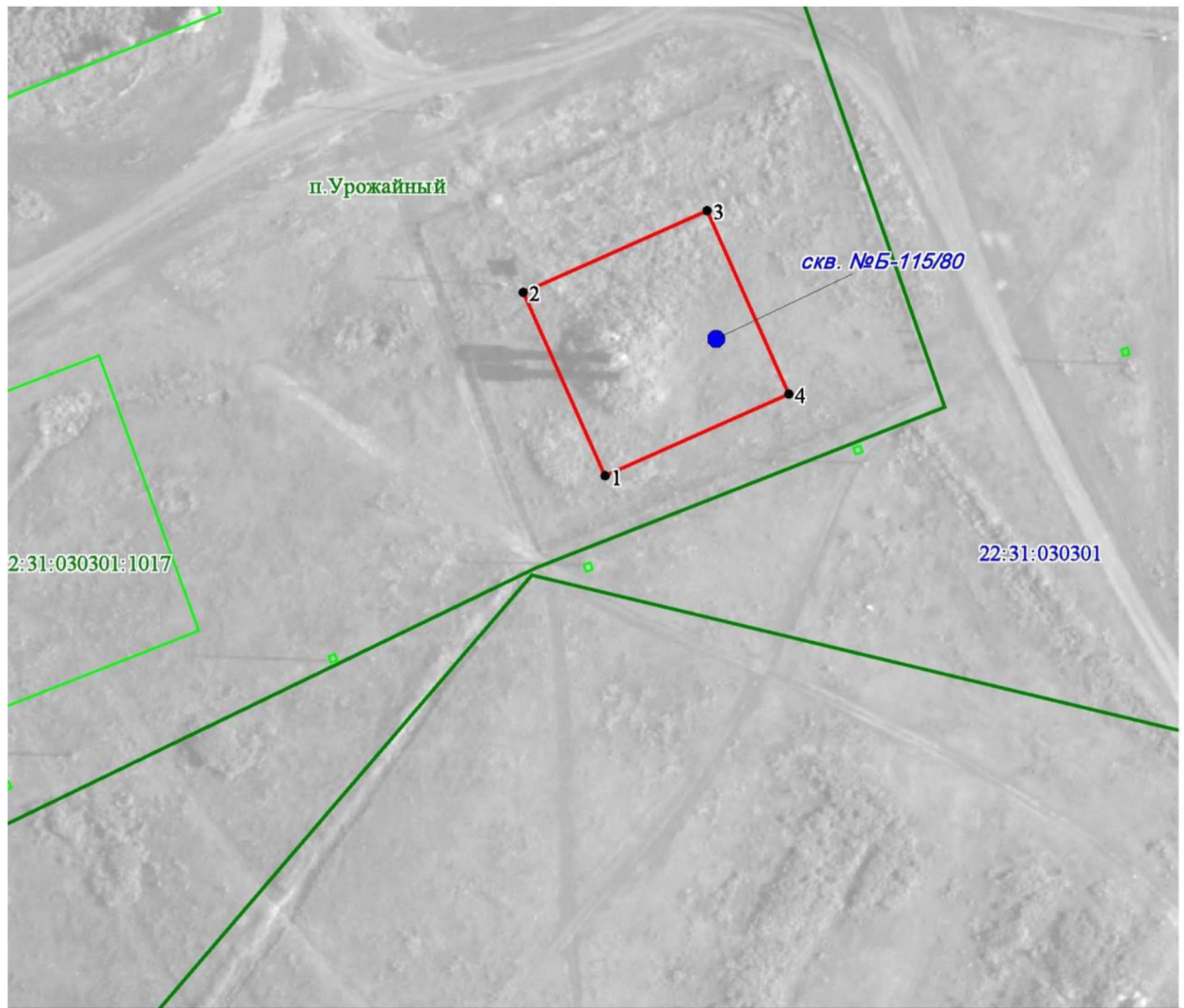
Сведения о местоположении границ объекта

1. Система координат <u>МСК-22, зона 2</u>					
2. Сведения о характерных точках границ объекта					
Обозначение характерных точек границ	Координаты, м		Метод определения координат характерной точки	Средняя квадратическая погрешность положения характерной точки (Mt), м	Описание обозначения точки на местности (при наличии)
	X	Y			
1	2	3	4	5	6
1	592364,89	2346323,99	Картометрический	1,0	—
2	592392,30	2346311,79	Картометрический	1,0	—
3	592404,50	2346339,21	Картометрический	1,0	—
4	592377,09	2346351,40	Картометрический	1,0	—
1	592364,89	2346323,99	Картометрический	1,0	—
3. Сведения о характерных точках части (частей) границы объекта					
1	2	3	4	5	6
—	—	—	—	—	—

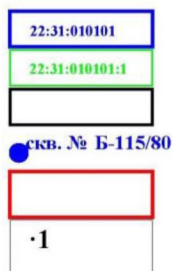
Сведения о местоположении измененных (уточненных) границ объекта

1. Система координат _____							
2. Сведения о характерных точках границ объекта							
Обозначение характерных точек границы	Существующие координаты, м		Измененные (уточненные) координаты, м		Метод определе- ния координат характер- ной точки	Средняя квадрати- ческая погреш- ность положения характер- ной точки (Mt), м	Описание обозначе- ния точки на местности (при наличии)
	X	Y	X	Y			
1	2	3	4	5	6	7	8
—	—	—	—	—	—	—	—
3. Сведения о характерных точках части (частей) границы объекта							
1	2	3	4	5	6	7	8
—	—	—	—	—	—	—	—

План границ объекта



Масштаб 1: 1 000



Используемые условные знаки и обозначения:

граница и номер кадастрового квартала

граница и номер земельного участка, сведения о которой имеются в ЕГРН

граница объекта капитального строительства, сведения о которой имеются в ЕГРН
наименование и обозначение скважины

граница зоны санитарной водозабора

обозначение и номер характерной (поворотной точки) зоны санитарной водозабора

Подпись _____ / Л.В. Щеголева / Дата "21" августа 2025 г.

Место для оттиска печати (при наличии) лица, составившего
описание местоположения границ объекта

ПРИЛОЖЕНИЕ 4

к приказу Министерства природных ресурсов и экологии Алтайского края от 29.10.2025 № 11912

Первый пояс зон санитарной охраны подземного источника питьевого и хозяйственно-бытового водоснабжения для скважины в поселке Озерный № 86/74 (рабочая)

Сведения об объекте

№ п/п	Характеристики объекта	Описание характеристик
1	2	3
1	Местоположение объекта	Алтайский край, Павловский район
2	Площадь объекта \pm величина погрешности определения площади ($P \pm \Delta P$)	2235 м ² +/- 165 м ²
3	Иные характеристики объекта	Вид объекта реестра границ: зона с особыми условиями использования территории. Ограничения использования территории в границах первого пояса зон санитарной охраны источника питьевого и хозяйственно-бытового водоснабжения установлены пунктом 3.2.1 СанПиН 2.1.4.1110-02 «Зоны санитарной охраны источников водоснабжения и водопроводов питьевого назначения», утвержденных постановлением Главного государственного санитарного врача РФ от 14.03.2002 № 10. Владелец водозаборного сооружения обеспечивает выполнение установленных ограничений.

Сведения о местоположении границ объекта

1. Система координат <u>МСК-22, зона 2</u>					
2. Сведения о характерных точках границ объекта					
Обозначение характерных точек границ	Координаты, м		Метод определения координат характерной точки	Средняя квадратическая погрешность положения характерной точки (Mt), м	Описание обозначения точки на местности (при наличии)
	X	Y			
1	2	3	4	5	6
1	586414,62	2339488,51	Картометрический	1,0	—
2	586464,58	2339467,93	Картометрический	1,0	—
3	586474,63	2339508,43	Картометрический	1,0	—
4	586422,85	2339528,58	Картометрический	1,0	—
1	586414,62	2339488,51	Картометрический	1,0	—
3. Сведения о характерных точках части (частей) границы объекта					
1	2	3	4	5	6
—	—	—	—	—	—

Сведения о местоположении измененных (уточненных) границ объекта

1. Система координат _____							
2. Сведения о характерных точках границ объекта							
Обозначение характерных точек границы	Существующие координаты, м		Измененные (уточненные) координаты, м		Метод определе- ния координат характер- ной точки	Средняя квадрати- ческая погреш- ность положения характер- ной точки (Mt), м	Описание обозначе- ния точки на местности (при наличии)
	X	Y	X	Y			
1	2	3	4	5	6	7	8
—	—	—	—	—	—	—	—
3. Сведения о характерных точках части (частей) границы объекта							
1	2	3	4	5	6	7	8
—	—	—	—	—	—	—	—

План границ объекта



Масштаб 1: 1 000

22:31:010101
22:31:010101:1
• скв. № 86/74
•1

Используемые условные знаки и обозначения:

граница и номер кадастрового квартала

граница и номер земельного участка, сведения о которой имеются в ЕГРН

граница объекта капитального строительства, сведения о которой имеются в ЕГРН
наименование и обозначение скважины

граница зоны санитарной водозабора

обозначение и номер характерной (поворотной точки) зоны санитарной водозабора

Подпись _____ / Л.В. Щеголева / Дата "21"августа 2025 г.

Место для оттиска печати (при наличии) лица, составившего
описание местоположения границ объекта

ПРИЛОЖЕНИЕ 5

к приказу Министерства
природных ресурсов и эко-
логии Алтайского края
от 29.11.2025 № 1190

Второй пояс зон санитарной охраны подземного источника
питьевого и хозяйственно-бытового водоснабжения
для скважины в поселке Комсомольский № АБ-137/91 (рабочая)

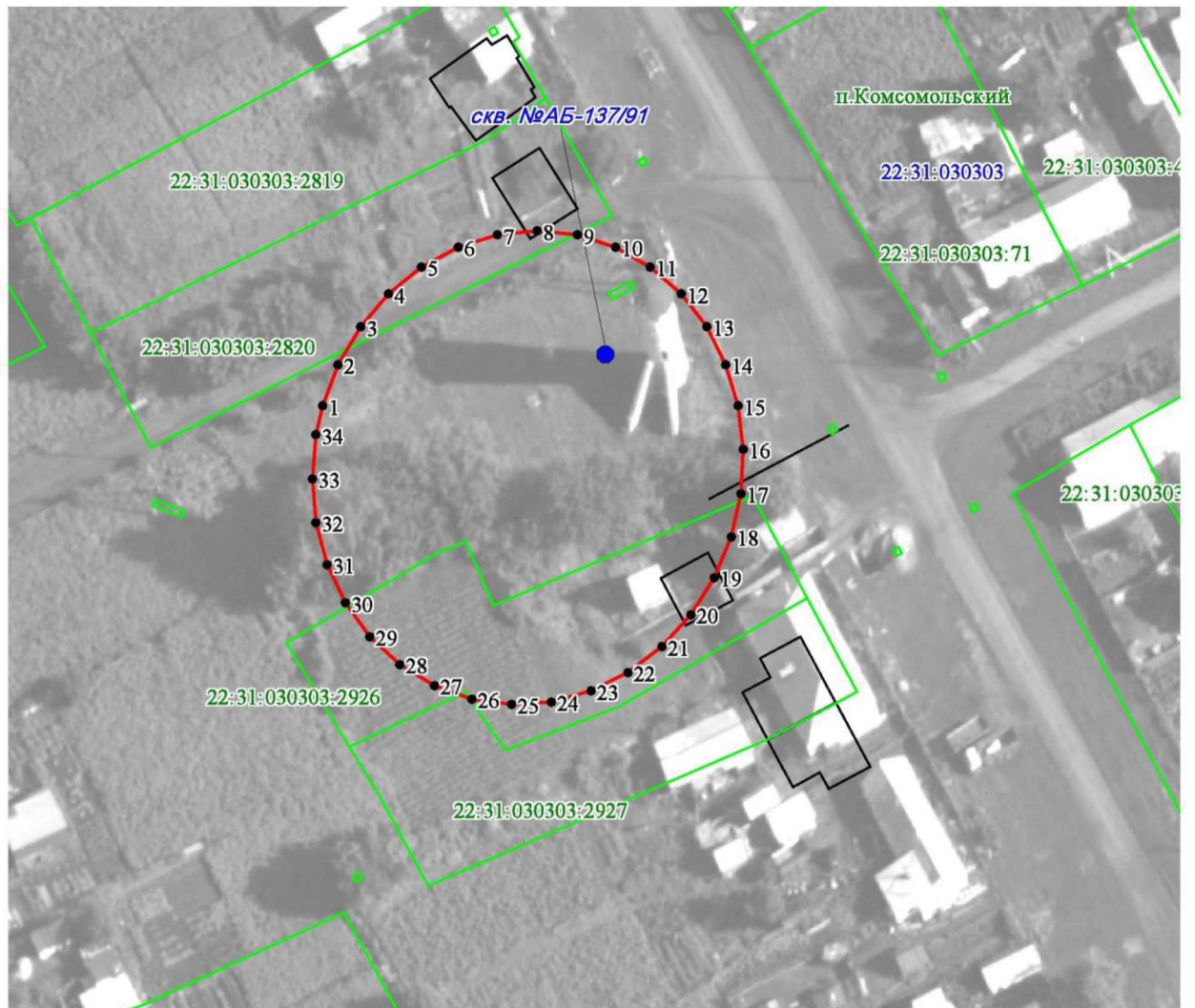
Сведения об объекте

№ п/п	Характеристики объекта	Описание характеристик
1	2	3
1	Местоположение объекта	Алтайский край, Павловский район
2	Площадь объекта \pm величина погрешности определения площади ($P \pm \Delta P$)	3549 м ² +/- 209 м ²
3	Иные характеристики объекта	Вид объекта реестра границ: зона с особыми условиями использования территории. Ограничения использования территории в границах второго пояса зон санитарной охраны источника питьевого и хозяйственно-бытового водоснабжения установлены пунктами 3.2.2, 3.2.3 СанПиН 2.1.4.1110-02 «Зоны санитарной охраны источников водоснабжения и водопроводов питьевого назначения», утвержденных постановлением Главного государственного санитарного врача РФ от 14.03.2002 № 10. Владельцы объектов, расположенных в границе второго пояса зон санитарной охраны, обеспечивают выполнение установленных ограничений в целях исключения отрицательного влияния на качество воды подземного источника водоснабжения.

Сведения о местоположении границ объекта

1. Система координат <u>МСК-22, зона 2</u>					
2. Сведения о характерных точках границ объекта					
Обозначение характерных точек границ	Координаты, м		Метод определения координат характерной точки	Средняя квадратическая погрешность положения характерной точки (Mt), м	Описание обозначения точки на местности (при наличии)
	X	Y			
1	2	3	4	5	6
1	592179,29	2360589,84	Картометрический	1,0	—
2	592185,46	2360592,19	Картометрический	1,0	—
3	592191,09	2360595,52	Картометрический	1,0	—
4	592196,00	2360599,72	Картометрический	1,0	—
5	592200,01	2360604,64	Картометрический	1,0	—

План границ объекта



Масштаб 1: 1 000

22:31:010101
22:31:010101:1
скв. № АБ-137/91
•1

Используемые условные знаки и обозначения:

граница и номер кадастрового квартала

граница и номер земельного участка, сведения о которой имеются в ЕГРН

граница объекта капитального строительства, сведения о которой имеются в ЕГРН

наименование и обозначение скважины

граница зоны санитарной водозабора

обозначение и номер характерной (поворотной точки) зоны санитарной водозабора

Подпись  / Л.В. Щеголева / Дата "21" августа 2025 г.

Место для отрисовки печати (при наличии) лица, составившего описание местоположения границ объекта



ПРИЛОЖЕНИЕ 6

к приказу Министерства природных ресурсов и экологии Алтайского края от 29.10.2025 № 1190

Второй пояс зон санитарной охраны подземного источника питьевого и хозяйственно-бытового водоснабжения для скважины в поселке Комсомольский № Б-116/80 (рабочая)

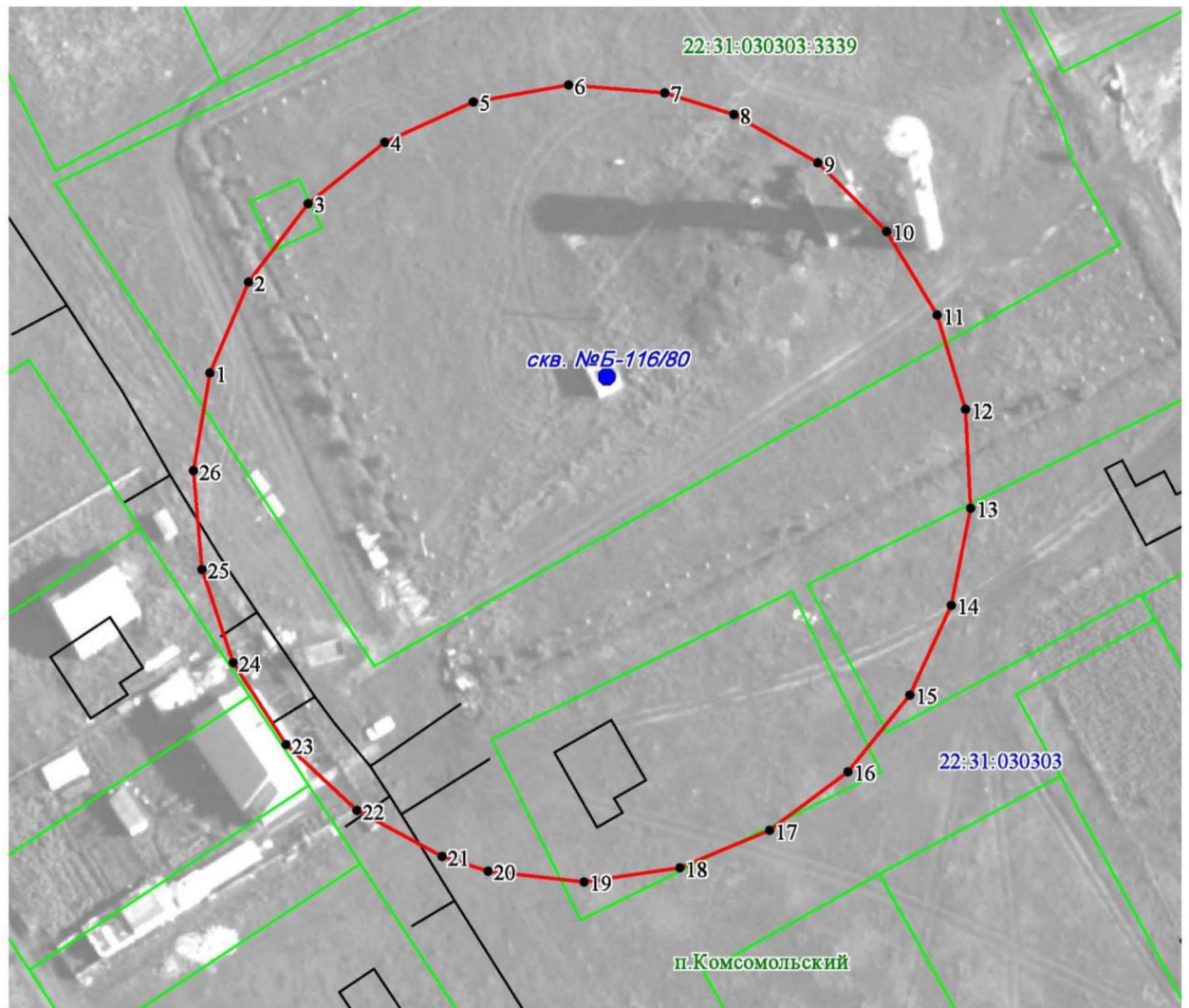
Сведения об объекте

№ п/п	Характеристики объекта	Описание характеристик
1	2	3
1	Местоположение объекта	Алтайский край, Павловский район
2	Площадь объекта \pm величина погрешности определения площади ($P \pm \Delta P$)	10731 м ² +/- 363 м ²
3	Иные характеристики объекта	Вид объекта реестра границ: зона с особыми условиями использования территории. Ограничения использования территории в границах второго пояса зон санитарной охраны источника питьевого и хозяйственно-бытового водоснабжения установлены пунктами 3.2.2, 3.2.3 СанПиН 2.1.4.1110-02 «Зоны санитарной охраны источников водоснабжения и водопроводов питьевого назначения», утвержденных постановлением Главного государственного санитарного врача РФ от 14.03.2002 № 10. Владельцы объектов, расположенных в границе второго пояса зон санитарной охраны, обеспечивают выполнение установленных ограничений в целях исключения отрицательного влияния на качество воды подземного источника водоснабжения.

Сведения о местоположении границ объекта

1. Система координат <u>МСК-22, зона 2</u>					
2. Сведения о характерных точках границ объекта					
Обозначение характерных точек границ	Координаты, м		Метод определения координат характерной точки	Средняя квадратическая погрешность положения характерной точки (Mt), м	Описание обозначения точки на местности (при наличии)
	X	Y			
1	2	3	4	5	6
1	591289,20	2360638,20	Картометрический	1,0	—
2	591302,77	2360644,02	Картометрический	1,0	—
3	591314,47	2360652,90	Картометрический	1,0	—
4	591323,62	2360664,31	Картометрический	1,0	—
5	591329,63	2360677,53	Картометрический	1,0	—

План границ объекта



Масштаб 1: 1 000

22:31:010101
22:31:010101:1
сква. № Б-116/80
·1

Используемые условные знаки и обозначения:

граница и номер кадастрового квартала

граница и номер земельного участка, сведения о которой имеются в ЕГРН

граница объекта капитального строительства, сведения о которой имеются в ЕГРН

наименование и обозначение скважины

граница зоны санитарной водозабора

обозначение и номер характерной (поворотной точки) зоны санитарной водозабора

Подпись  Л.В.Щеголева / Дата "21"августа 2025 г.

Место для оттиска печати (при наличии) лица, составившего описание местоположения границ объекта



ПРИЛОЖЕНИЕ 7

к приказу Министерства
природных ресурсов и эко-
логии Алтайского края
от 29.10.2025 № 1190

Второй пояс зон санитарной охраны подземного источника
питьевого и хозяйственно-бытового водоснабжения
для скважины в поселке Урожайный № Б-115/80 (рабочая)

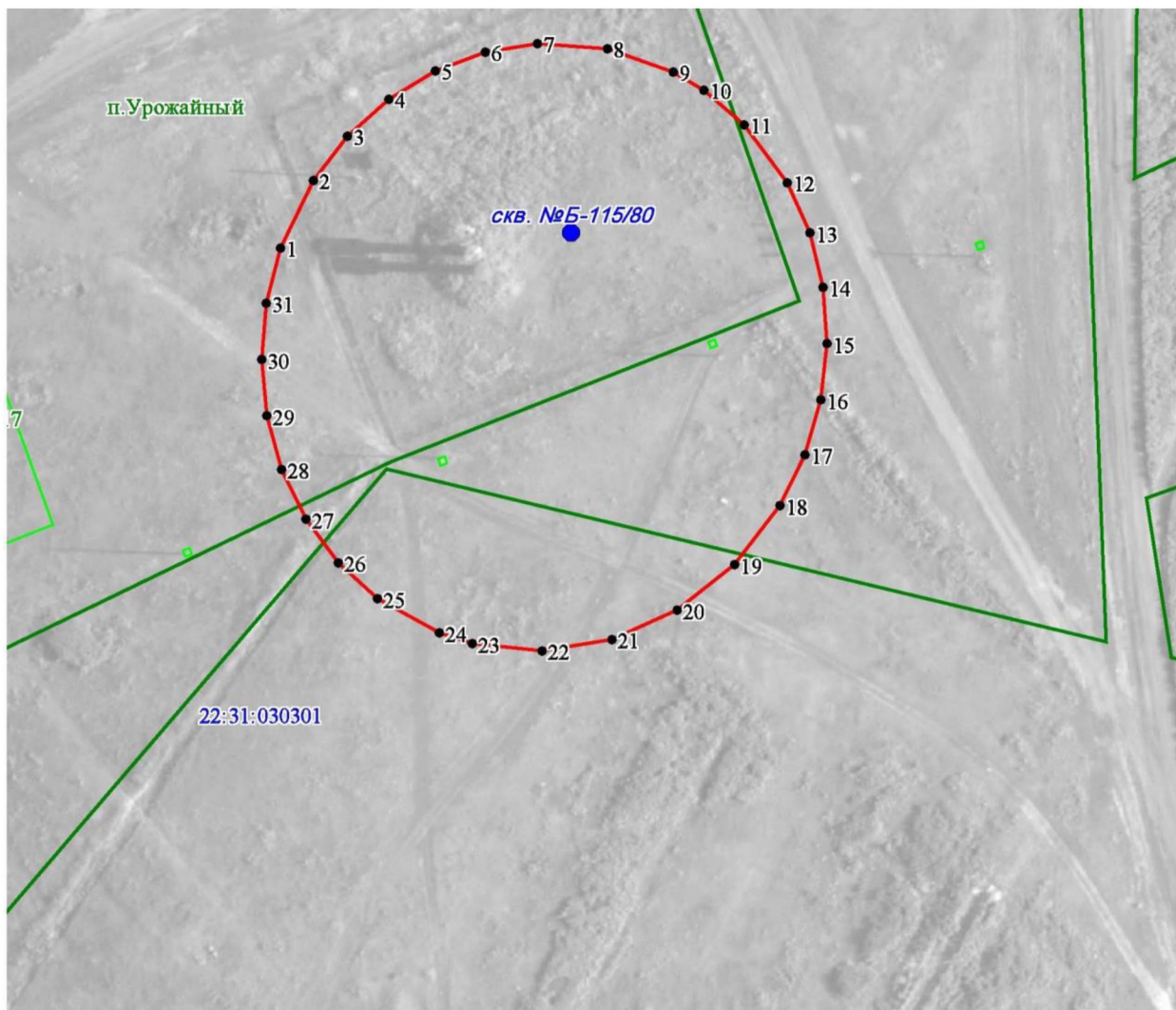
Сведения об объекте

№ п/п	Характеристики объекта	Описание характеристик
1	2	3
1	Местоположение объекта	Алтайский край, Павловский район
2	Площадь объекта ± величина погрешности определения площади ($P \pm \Delta P$)	5959 м ² +/- 270 м ²
3	Иные характеристики объекта	Вид объекта реестра границ: зона с особыми условиями использования территории. Ограничения использования территории в границах второго пояса зон санитарной охраны источника питьевого и хозяйственно-бытового водоснабжения установлены пунктами 3.2.2, 3.2.3 СанПиН 2.1.4.1110-02 «Зоны санитарной охраны источников водоснабжения и водопроводов питьевого назначения», утвержденных постановлением Главного государственного санитарного врача РФ от 14.03.2002 № 10. Владельцы объектов, расположенных в границе второго пояса зон санитарной охраны, обеспечивают выполнение установленных ограничений в целях исключения отрицательного влияния на качество воды подземного источника водоснабжения.

Сведения о местоположении границ объекта

1. Система координат <u>МСК-22, зона 2</u>					
2. Сведения о характерных точках границ объекта					
Обозначение характерных точек границ	Координаты, м		Метод определения координат характерной точки	Средняя квадратическая погрешность положения характерной точки (Mt), м	Описание обозначения точки на местности (при наличии)
	X	Y			
1	2	3	4	5	6
1	592383,06	2346297,24	Картометрический	1,0	—
2	592393,17	2346302,17	Картометрический	1,0	—
3	592399,77	2346307,28	Картометрический	1,0	—
4	592405,28	2346313,40	Картометрический	1,0	—
5	592409,51	2346320,34	Картометрический	1,0	—

План границ объекта



Масштаб 1: 1 000

22:31:010101
22:31:010101:1
сква. № Б-115/80
·1

Используемые условные знаки и обозначения:

граница и номер кадастрового квартала

граница и номер земельного участка, сведения о которой имеются в ЕГРН

граница объекта капитального строительства, сведения о которой имеются в ЕГРН
наименование и обозначение скважины

граница зоны санитарной водозабора

обозначение и номер характерной (поворотной точки) зоны санитарной водозабора

Подпись _____ / Л.В.Щеголева / Дата "21"августа 2025 г.

Место для оттиска печати (при наличии) лица, составившего
описание местоположения границ объекта

ПРИЛОЖЕНИЕ 8

к приказу Министерства природных ресурсов и экологии Алтайского края от 29.10.2025 № 1190

Второй пояс зон санитарной охраны подземного источника питьевого и хозяйственно-бытового водоснабжения для скважины в поселке Озерный № 86/74 (рабочая)

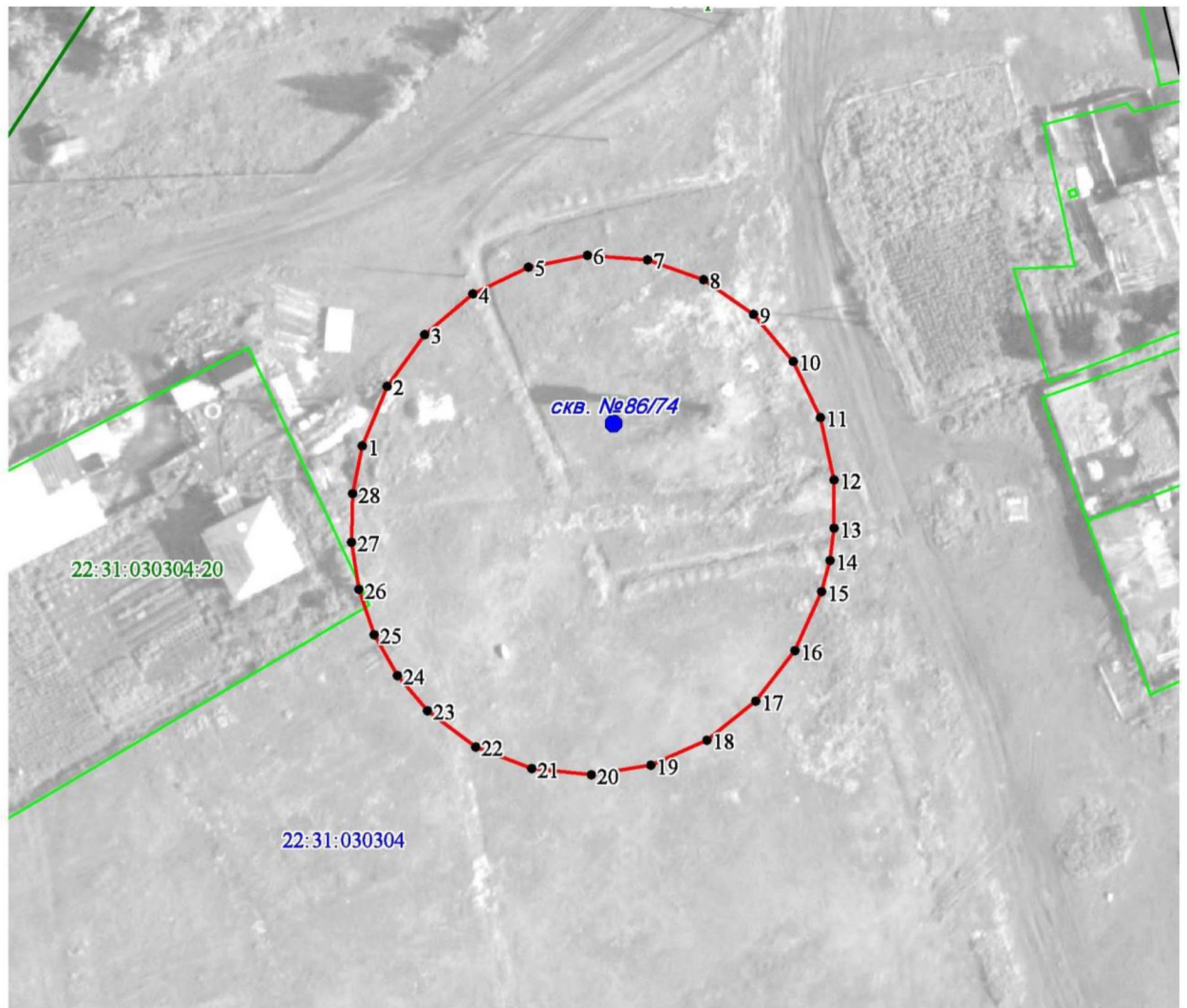
Сведения об объекте

№ п/п	Характеристики объекта	Описание характеристик
1	2	3
1	Местоположение объекта	Алтайский край, Павловский район
2	Площадь объекта ± величина погрешности определения площади ($P \pm \Delta P$)	4371 м ² +/- 181 м ²
3	Иные характеристики объекта	Вид объекта реестра границ: зона с особыми условиями использования территории. Ограничения использования территории в границах второго пояса зон санитарной охраны источника питьевого и хозяйственно-бытового водоснабжения установлены пунктами 3.2.2, 3.2.3 СанПиН 2.1.4.1110-02 «Зоны санитарной охраны источников водоснабжения и водопроводов питьевого назначения», утвержденных постановлением Главного государственного санитарного врача РФ от 14.03.2002 № 10. Владельцы объектов, расположенных в границе второго пояса зон санитарной охраны, обеспечивают выполнение установленных ограничений в целях исключения отрицательного влияния на качество воды подземного источника водоснабжения.

Сведения о местоположении границ объекта

1. Система координат <u>МСК-22, зона 2</u>					
2. Сведения о характерных точках границ объекта					
Обозначение характерных точек границ	Координаты, м		Метод определения координат характерной точки	Средняя квадратическая погрешность положения характерной точки (Mt), м	Описание обозначения точки на местности (при наличии)
	X	Y			
1	2	3	4	5	6
1	586434,87	2339450,63	Картометрический	1,0	—
2	586443,78	2339454,36	Картометрический	1,0	—
3	586451,50	2339459,98	Картометрический	1,0	—
4	586457,56	2339467,15	Картометрический	1,0	—
5	586461,59	2339475,43	Картометрический	1,0	—

План границ объекта



Масштаб 1: 1 000

22:31:010101
22:31:010101:1
● скв. № 86/74
·1

Используемые условные знаки и обозначения:

граница и номер кадастрового квартала

граница и номер земельного участка, сведения о которой имеются в ЕГРН

граница объекта капитального строительства, сведения о которой имеются в ЕГРН

наименование и обозначение скважины

граница зоны санитарной водозабора

обозначение и номер характерной (поворотной точки) зоны санитарной водозабора

Подпись  Д.В. Щеголева / Дата "21"августа 2025 г.

Место для оттиска печати (при наличии) лица, составившего описание местоположения границ объекта



ПРИЛОЖЕНИЕ 9

к приказу Министерства
природных ресурсов и экологи-
и Алтайского края

от 29.10.2025 № 1190

Третий пояс зон санитарной охраны подземного источника
питьевого и хозяйственно-бытового водоснабжения
для скважины в поселке Комсомольский № АБ-137/91 (рабочая)

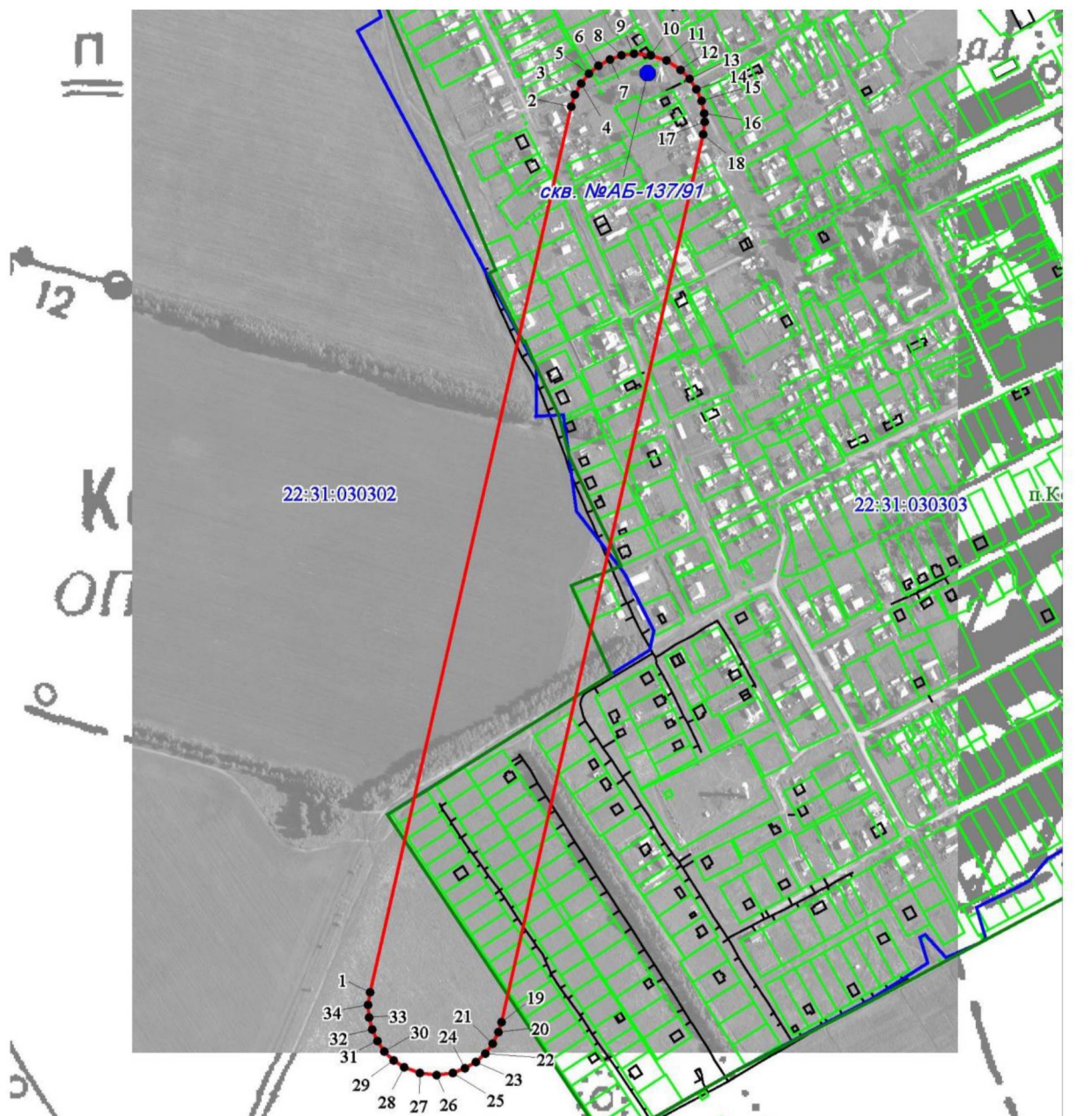
Сведения об объекте

№ п/п	Характеристики объекта	Описание характеристик
1	2	3
1	Местоположение объекта	Алтайский край, Павловский район
2	Площадь объекта \pm величина погрешности определения площади ($P \pm \Delta P$)	201517 м ² +/- 1571 м ²
3	Иные характеристики объекта	Вид объекта реестра границ: зона с особыми условиями использования территории. Ограничения использования территории в границах третьего пояса зон санитарной охраны источника питьевого и хозяйственно-бытового водоснабжения установлены пунктом 3.2.2 СанПиН 2.1.4.1110-02 «Зоны санитарной охраны источников водоснабжения и водопроводов питьевого назначения», утвержденных постановлением Главного государственного санитарного врача РФ от 14.03.2002 № 10. Владельцы объектов, расположенных в границе третьего пояса зон санитарной охраны, обеспечивают выполнение установленных ограничений в целях исключения отрицательного влияния на качество воды подземного источника водоснабжения.

Сведения о местоположении границ объекта

1. Система координат <u>МСК-22, зона 2</u>					
2. Сведения о характерных точках границ объекта					
Обозначение характерных точек границ	Координаты, м		Метод определения координат характерной точки	Средняя квадратическая погрешность положения характерной точки (Mt), м	Описание обозначения точки на местности (при наличии)
	X	Y			
1	2	3	4	5	6
1	591072,44	2360287,25	Картометрический	1,0	—
2	592146,08	2360531,18	Картометрический	1,0	—
3	592160,60	2360535,95	Картометрический	1,0	—
4	592173,99	2360543,32	Картометрический	1,0	—
5	592185,77	2360553,05	Картометрический	1,0	—

План границ объекта



Масштаб 1: 7500

Используемые условные знаки и обозначения:

22:31:010101
22:31:010101:1
сква. № АБ-137/91
·1

граница и номер кадастрового квартала

граница и номер земельного участка, сведения о которой имеются в ЕГРН

граница объекта капитального строительства, сведения о которой имеются в ЕГРН

наименование и обозначение скважины

граница зоны санитарной водозабора

обозначение и номер характерной (поворотной точки) зоны санитарной водозабора

Подпись _____ / Л.В.Щеголева / Дата "21"августа 2025 г.

Место для оттиска печати (при наличии) лица, составившего описание местоположения границ объекта



ПРИЛОЖЕНИЕ 10

к приказу Министерства
природных ресурсов и экологи-
и Алтайского края
от 29.10.2025 № 1190

Третий пояс зон санитарной охраны подземного источника
питьевого и хозяйственно-бытового водоснабжения
для скважины в поселке Комсомольский № Б-116/80 (рабочая)

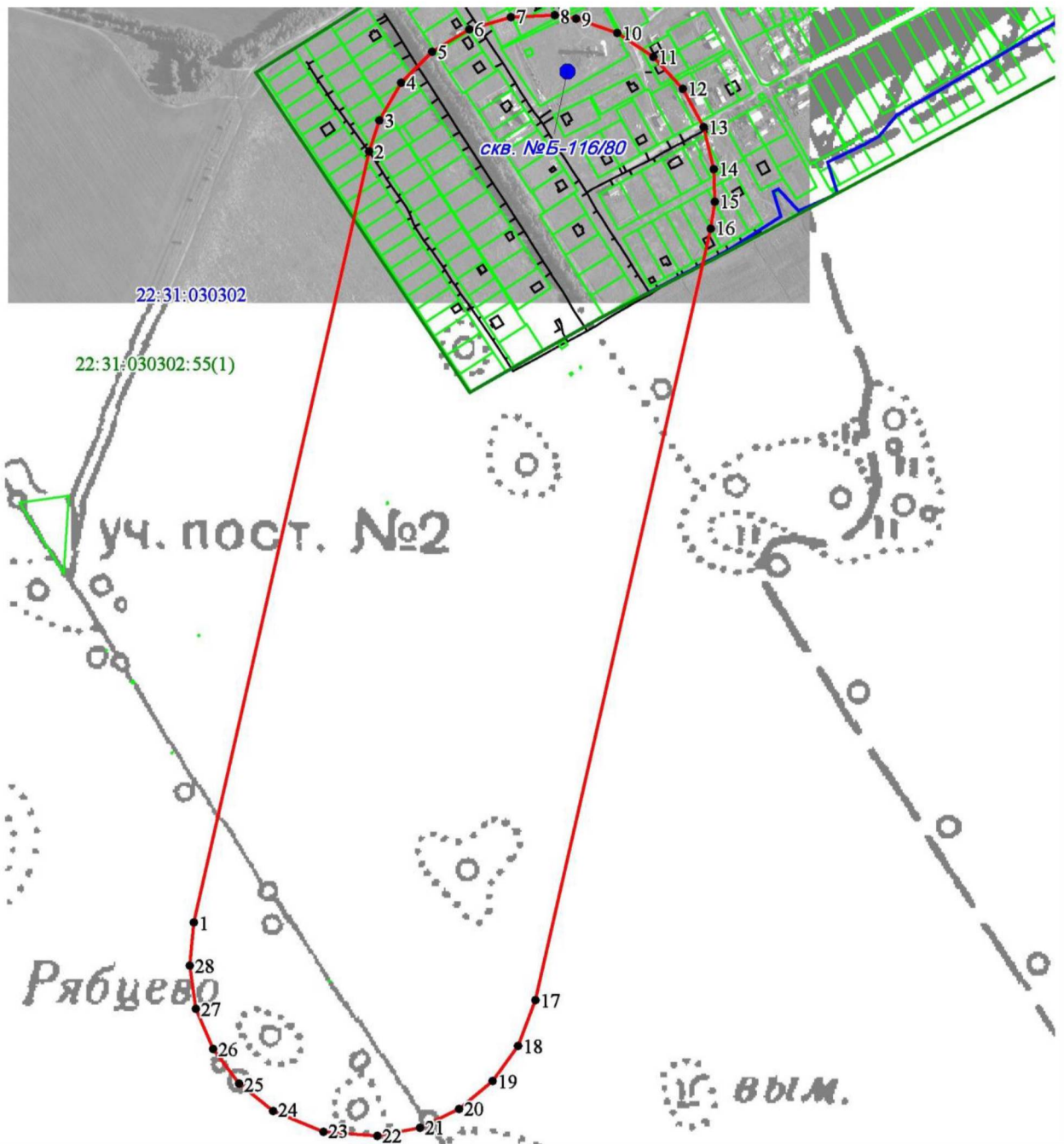
Сведения об объекте

№ п/п	Характеристики объекта	Описание характеристик
1	2	3
1	Местоположение объекта	Алтайский край, Павловский район
2	Площадь объекта ± величина погрешности определения площади ($P \pm \Delta P$)	581784 м ² +/- 2670 м ²
3	Иные характеристики объекта	Вид объекта реестра границ: зона с особыми условиями использования территории. Ограничения использования территории в границах третьего пояса зон санитарной охраны источника питьевого и хозяйственно-бытового водоснабжения установлены пунктом 3.2.2 СанПиН 2.1.4.1110-02 «Зоны санитарной охраны источников водоснабжения и водопроводов питьевого назначения», утвержденных постановлением Главного государственного санитарного врача РФ от 14.03.2002 № 10. Владельцы объектов, расположенных в границе третьего пояса зон санитарной охраны, обеспечивают выполнение установленных ограничений в целях исключения отрицательного влияния на качество воды подземного источника водоснабжения.

Сведения о местоположении границ объекта

1. Система координат <u>МСК-22, зона 2</u>					
2. Сведения о характерных точках границ объекта					
Обозначение характерных точек границ	Координаты, м		Метод определения координат характерной точки	Средняя квадратическая погрешность положения характерной точки (Mt), м	Описание обозначения точки на местности (при наличии)
	X	Y			
1	2	3	4	5	6
1	590225,89	2360230,49	Картометрический	1,0	—
2	591189,32	2360449,43	Картометрический	1,0	—
3	591228,10	2360462,14	Картометрический	1,0	—
4	591274,87	2360489,82	Картометрический	1,0	—
5	591313,39	2360528,18	Картометрический	1,0	—

План границ объекта



Масштаб 1: 7500

22:31:010101
22:31:010101:1
сква. № Б-116/80
·1

Используемые условные знаки и обозначения:

граница и номер кадастрового квартала

граница и номер земельного участка, сведения о которой имеются в ЕГРН

граница объекта капитального строительства, сведения о которой имеются в ЕГРН

наименование и обозначение скважины

граница зоны санитарной водозабора

обозначение и номер характерной (поворотной точки) зоны санитарной водозабора

Подпись  / Л.В. Щеголева / Дата "21"августа 2025 г.

Место для оттиска печати (при наличии) лица, составившего описание местоположения границ объекта



ПРИЛОЖЕНИЕ 11

к приказу Министерства
природных ресурсов и экологии
Алтайского края
от 29.10.2025 № 1190

Третий пояс зон санитарной охраны подземного источника
питьевого и хозяйственно-бытового водоснабжения
для скважины в поселке Урожайный № Б-115/80 (рабочая)

Сведения об объекте

№ п/п	Характеристики объекта	Описание характеристик
1	2	3
1	Местоположение объекта	Алтайский край, Павловский район
2	Площадь объекта ± величина погрешности определения площади ($P \pm \Delta P$)	338705 м ² +/- 2037 м ²
3	Иные характеристики объекта	Вид объекта реестра границ: зона с особыми условиями использования территории. Ограничения использования территории в границах третьего пояса зон санитарной охраны источника питьевого и хозяйственно-бытового водоснабжения установлены пунктом 3.2.2 СанПиН 2.1.4.1110-02 «Зоны санитарной охраны источников водоснабжения и водопроводов питьевого назначения», утвержденных постановлением Главного государственного санитарного врача РФ от 14.03.2002 № 10. Владельцы объектов, расположенных в границе третьего пояса зон санитарной охраны, обеспечивают выполнение установленных ограничений в целях исключения отрицательного влияния на качество воды подземного источника водоснабжения.

Сведения о местоположении границ объекта

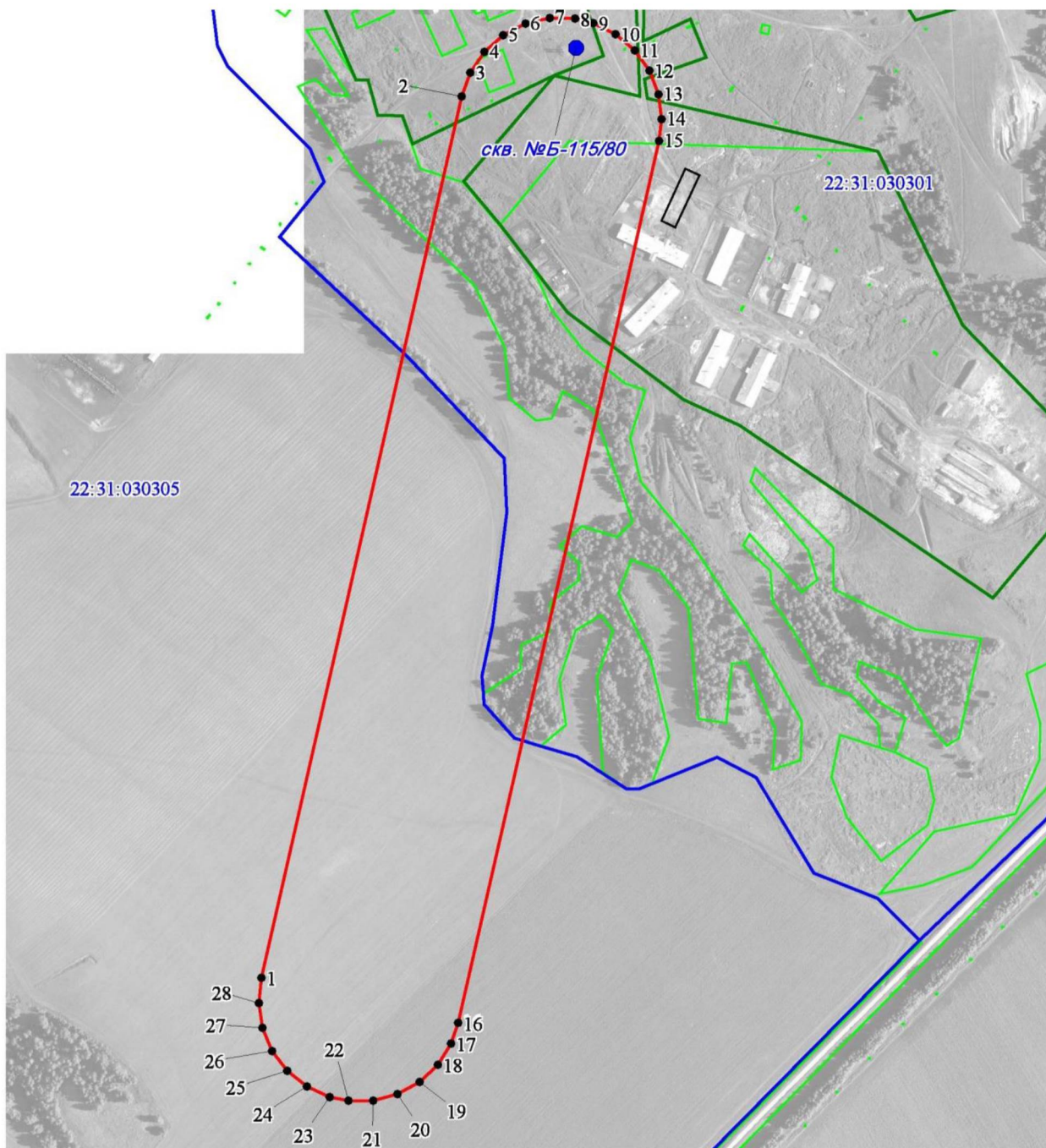
1. Система координат <u>МСК-22, зона 2</u>					
2. Сведения о характерных точках границ объекта					
Обозначение характерных точек границ	Координаты, м		Метод определения координат характерной точки	Средняя квадратическая погрешность положения характерной точки (Mt), м	Описание обозначения точки на местности (при наличии)
	X	Y			
1	2	3	4	5	6
1	591216,88	2345945,11	Картометрический	1,0	—
2	592324,65	2346196,79	Картометрический	1,0	—
3	592354,27	2346207,57	Картометрический	1,0	—
4	592380,34	2346225,27	Картометрический	1,0	—
5	592401,26	2346248,86	Картометрический	1,0	—

6	592415,71	2346276,87	Картометрический	1,0	—
7	592422,83	2346307,58	Картометрический	1,0	—
8	592422,16	2346339,09	Картометрический	1,0	—
9	592416,55	2346362,08	Картометрический	1,0	—
10	592402,66	2346390,38	Картометрический	1,0	—
11	592382,22	2346414,38	Картометрический	1,0	—
12	592356,50	2346432,60	Картометрический	1,0	—
13	592327,08	2346443,92	Картометрический	1,0	—
14	592295,78	2346447,66	Картометрический	1,0	—
15	592268,38	2346444,47	Картометрический	1,0	—
16	591160,61	2346192,79	Картометрический	1,0	—
17	591134,51	2346183,83	Картометрический	1,0	—
18	591107,90	2346166,93	Картометрический	1,0	—
19	591086,26	2346144,01	Картометрический	1,0	—
20	591070,94	2346116,46	Картометрический	1,0	—
21	591062,87	2346085,99	Картометрический	1,0	—
22	591062,57	2346054,47	Картометрический	1,0	—
23	591067,45	2346031,31	Картометрический	1,0	—
24	591080,46	2346002,60	Картометрический	1,0	—
25	591100,15	2345977,98	Картометрический	1,0	—
26	591125,28	2345958,97	Картометрический	1,0	—
27	591154,34	2345946,73	Картометрический	1,0	—
28	591185,50	2345942,03	Картометрический	1,0	—
1	591216,88	2345945,11	Картометрический	1,0	—
3. Сведения о характерных точках части (частей) границы объекта					
1	2	3	4	5	6
—	—	—	—	—	—

Сведения о местоположении измененных (уточненных) границ объекта

1. Система координат							
2. Сведения о характерных точках границ объекта							
Обозначение характерных точек границы	Существующие координаты, м		Измененные (уточненные) координаты, м		Метод определения координат характерной точки	Средняя квадратическая погрешность положения характерной точки (Mt), м	Описание обозначения точки на местности (при наличии)
	X	Y	X	Y			
1	2	3	4	5	6	7	8
—	—	—	—	—	—	—	—
3. Сведения о характерных точках части (частей) границы объекта							
1	2	3	4	5	6	7	8
—	—	—	—	—	—	—	—

План границ объекта



Масштаб 1: 7500

Используемые условные знаки и обозначения:

22:31:010101
22:31:010101:1
скваж. № Б-115/80
1

граница и номер кадастрового квартала

граница и номер земельного участка, сведения о которой имеются в ЕГРН

граница объекта капитального строительства, сведения о которой имеются в ЕГРН

наименование и обозначение скважины

граница зоны санитарной водозабора

обозначение и номер характерной (поворотной точки) зоны санитарной водозабора

Подпись _____ / Л.В.Щеголева / Дата "21"августа 2025 г.

Место для оттиска печати (при наличии) лица, составившего описание местоположения границ объекта



ПРИЛОЖЕНИЕ 12

к приказу Министерства
природных ресурсов и экологи
Алтайского края
от 29.10.2025 № 1190

Третий пояс зон санитарной охраны подземного источника
питьевого и хозяйственно-бытового водоснабжения
для скважины в поселке Озерный № 86/74 (рабочая)

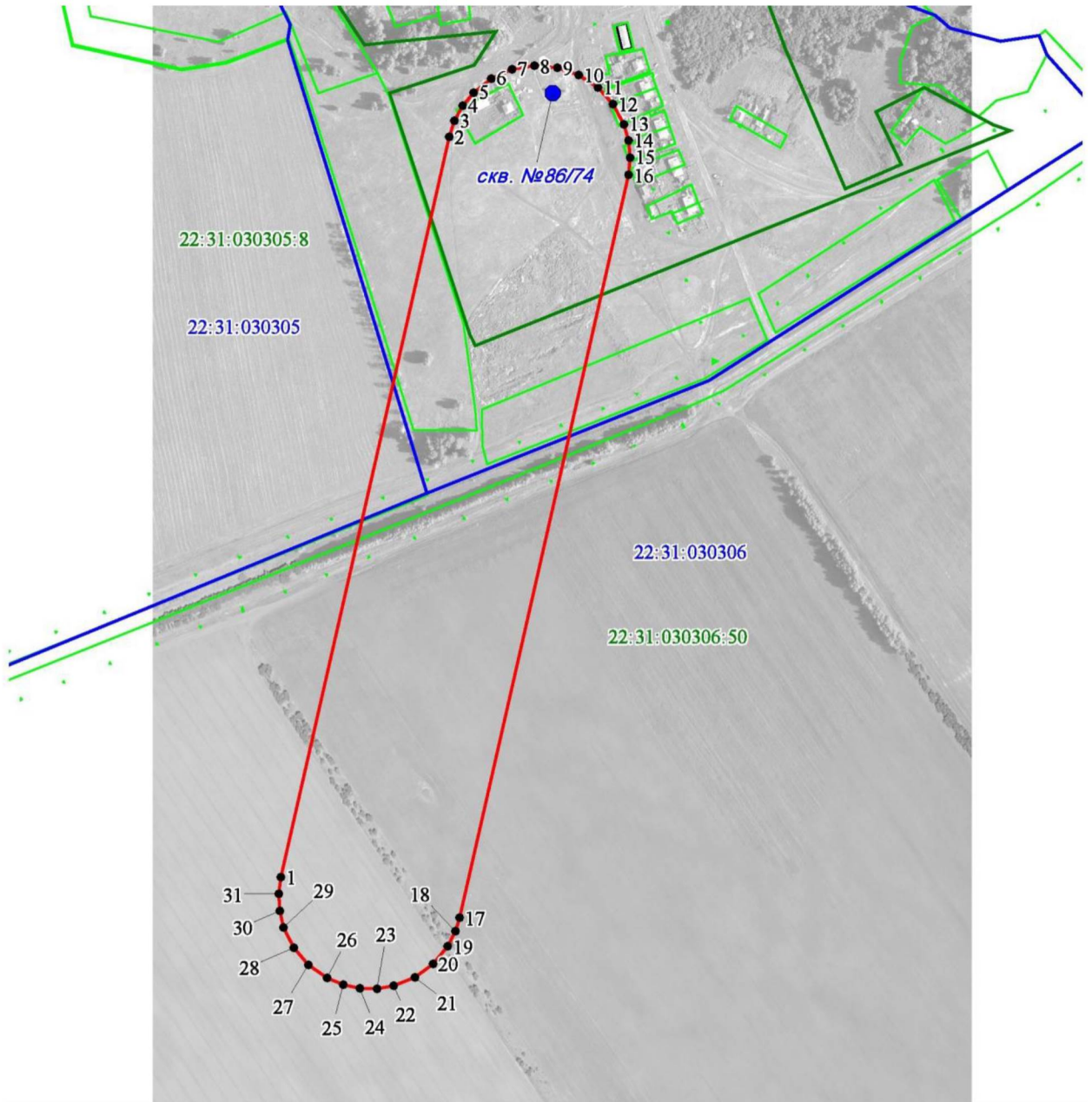
Сведения об объекте

№ п/п	Характеристики объекта	Описание характеристик
1	2	3
1	Местоположение объекта	Алтайский край, Павловский район
2	Площадь объекта \pm величина погрешности определения площади ($P \pm \Delta P$)	246946 м ² +/- 1739 м ²
3	Иные характеристики объекта	Вид объекта реестра границ: зона с особыми условиями использования территории. Ограничения использования территории в границах третьего пояса зон санитарной охраны источника питьевого и хозяйственно-бытового водоснабжения установлены пунктом 3.2.2 СанПиН 2.1.4.1110-02 «Зоны санитарной охраны источников водоснабжения и водопроводов питьевого назначения», утвержденных постановлением Главного государственного санитарного врача РФ от 14.03.2002 № 10. Владельцы объектов, расположенных в границе третьего пояса зон санитарной охраны, обеспечивают выполнение установленных ограничений в целях исключения отрицательного влияния на качество воды подземного источника водоснабжения.

Сведения о местоположении границ объекта

1. Система координат <u>МСК-22, зона 2</u>					
2. Сведения о характерных точках границ объекта					
Обозначение характерных точек границ	Координаты, м		Метод определения координат характерной точки	Средняя квадратическая погрешность положения характерной точки (Mt), м	Описание обозначения точки на местности (при наличии)
	X	Y			
1	2	3	4	5	6
1	585479,76	2339155,59	Картометрический	1,0	—
2	586384,70	2339361,19	Картометрический	1,0	—
3	586404,53	2339367,72	Картометрический	1,0	—
4	586422,81	2339377,79	Картометрический	1,0	—
5	586438,91	2339391,07	Картометрический	1,0	—

План границ объекта



Масштаб 1: 1 000

Используемые условные знаки и обозначения:

22:31:010101
22:31:010101:1
сква. № 86/74
·1

граница и номер кадастрового квартала

граница и номер земельного участка, сведения о которой имеются в ЕГРН

граница объекта капитального строительства, сведения о которой имеются в ЕГРН

наименование и обозначение скважины

граница зоны санитарной водозабора

обозначение и номер характерной (поворотной точки) зоны санитарной водозабора

Подпись _____ / Л.В. Щеголева / Дата "21" августа 2025 г.

Место для оттиска печати (при наличии) лица, составившего описание местоположения границ объекта

