



**МИНИСТЕРСТВО  
ПРИРОДНЫХ РЕСУРСОВ И ЭКОЛОГИИ  
АЛТАЙСКОГО КРАЯ  
(Минприроды Алтайского края)**

**П Р И К А З**

*20 мая 2025 г.*

№ 529

г. Барнаул

Об установлении зон санитарной охраны подземных источников  
питьевого и хозяйственно-бытового водоснабжения населения  
села Верх-Суетка, поселка имени Владимира Ильича,  
села Нижняя Суетка, поселка Сибирский Гигант  
муниципального округа Суетский район Алтайского края

В соответствии со статьей 106 Земельного кодекса Российской Федерации, статьей 18 Федерального закона от 30.03.1999 № 52-ФЗ «О санитарно-эпидемиологическом благополучии населения», постановлением Администрации Алтайского края от 31.05.2010 № 233 «О Порядке установления, изменения и прекращения существования зон санитарной охраны источников питьевого и хозяйственно-бытового водоснабжения», санитарно-эпидемиологическим заключением от 10.01.2025 № 22.КУ.01.000.Т.000001.01.25, выданным Управлением Федеральной службы по надзору в сфере защиты прав потребителей и благополучия человека по Алтайскому краю, заявлением МУП «Теплоснаб» муниципального округа Суетский район Алтайского края (вх. № 24/ГУ/114 от 25.03.2025), приказываю:

1. Установить зоны санитарной охраны подземных источников питьевого и хозяйственно-бытового водоснабжения населения села Верх-Суетка, поселка имени Владимира Ильича, села Нижняя Суетка, поселка Сибирский Гигант муниципального округа Суетский район Алтайского края в соответствии с проектом зон санитарной охраны действующих водозаборов подземных вод в с. Верх-Суетка скважин № 70/79 и № 7/68, в с. Нижняя Суетка скважины № АС-13/90, в пос. Сибирский Гигант скважины № 15/80, в пос. имени Владимира Ильича скважины № АБ-133/90 (муниципальное унитарное предприятие «Теплоснаб» муниципального округа Суетский район Алтайского края), разработанным ИП Артемовым Е.Н. в 2024 году:

первый пояс для скважин в селе Верх-Суетка № 70/79 (рабочая), № 7/68 (рабочая) размером 65х39 метров (от скважины № 70/79 (рабочая): на север 44 метра, на север-северо-запад 46 метров, на юг 34 метра, на юг-юго-восток 25 метров, на юго-восток 30 метров, на северо-запад

17 метров, на северо-запад 40 метров, на юго-запад 22 метра; от скважины № 7/68 (рабочая): на север 42 метра, на север-северо-запад 35 метров, на юг 36 метров, на юг-юго-восток 33 метра, на юго-восток 41 метр, на северо-восток 26, на северо-запад 33 метра, на юго-запад 13 метров) согласно приложению 1;

первый пояс для скважины в селе Нижняя Суетка № АС-13/90 (рабочая) радиусом 30 метров согласно приложению 2;

первый пояс для скважины в поселке Сибирский Гигант № 15/80 (рабочая) радиусом 30 метров согласно приложению 3;

первый пояс для скважины в поселке имени Владимира Ильича № АБ-133/90 (рабочая) радиусом 30 метров согласно приложению 4;

второй пояс для скважин в селе Верх-Суетка № 70/79 (рабочая), № 7/68 (рабочая) размером 104х96 метров (вверх по потоку 73 метра, вниз по потоку 31 метр) согласно приложению 5;

второй пояс для скважины в селе Нижняя Суетка № АС-13/90 (рабочая) размером 215х212 метров (вверх по потоку 130 метров, вниз по потоку 85 метров) согласно приложению 6;

второй пояс для скважины в поселке Сибирский Гигант № 15/80 (рабочая) размером 72х56 метров (вверх по потоку 56 метров, вниз по потоку 16 метров) согласно приложению 7;

второй пояс для скважины в поселке имени Владимира Ильича № АБ-133/90 (рабочая) размером 106х96 метров (вверх по потоку 74 метра, вниз по потоку 32 метра) согласно приложению 8;

третий пояс для скважин в селе Верх-Суетка № 70/79 (рабочая), № 7/68 (рабочая) размером 1641х280 метров (вверх по потоку 1610 метров, вниз по потоку 31 метр) согласно приложению 9;

третий пояс для скважины в селе Нижняя Суетка № АС-13/90 (рабочая) размером 2059х987 метров (вверх по потоку 1887 метров, вниз по потоку 172 метра) согласно приложению 10;

третий пояс для скважины в поселке Сибирский Гигант № 15/80 (рабочая) размером 1549х120 метров (вверх по потоку 1533 метра, вниз по потоку 16 метров) согласно приложению 11;

третий пояс для скважины в поселке имени Владимира Ильича № АБ-133/90 (рабочая) размером 1640х284 метра (вверх по потоку 1608 метров, вниз по потоку 32 метра) согласно приложению 12.

2. Правообладателем (собственником) подземных источников водоснабжения, обязанным возместить убытки, причиненные в связи с установлением зон санитарной охраны источников питьевого и хозяйственно-бытового водоснабжения, является МУП «Теплоснаб» муниципального округа Суетский район Алтайского края (ИНН 2275001669, ОГРН 1192225026399).

Требование о возмещении убытков может быть направлено лицами, указанными в пункте 2 статьи 57.1 Земельного кодекса Российской Федерации, правообладателю сооружения, в связи с размещением которого принято



решение об установлении зон санитарной охраны подземных источников питьевого и хозяйственно-бытового водоснабжения, в срок не более чем пять лет со дня установления, либо со дня, когда указанные лица узнали или должны были узнать об установлении зон санитарной охраны подземных источников питьевого и хозяйственно-бытового водоснабжения.

3. Отделу водных ресурсов управления природных ресурсов и нормирования Министерства природных ресурсов и экологии Алтайского края направить:

комплект документов в филиал ППК «Роскадастр» по Алтайскому краю для внесения сведений в Единый государственный реестр недвижимости (далее – «ЕГРН»);

после внесения сведений в ЕГРН, копию настоящего приказа и XML-файлы в администрацию муниципального округа Суетский район Алтайского края и в федеральный орган государственной власти, уполномоченный на ведение государственного водного реестра.

4. Настоящий приказ подлежит опубликованию на «Официальном интернет-портале правовой информации» ([www.pravo.gov.ru](http://www.pravo.gov.ru)).

Министр



А.Н. Стрелковский

## ПРИЛОЖЕНИЕ 1

к приказу Министерства  
природных ресурсов и эко-  
логии Алтайского края  
от 20.05.2015 № 529

Первый пояс зон санитарной охраны подземных источников  
питьевого и хозяйственно-бытового водоснабжения  
для скважин в селе Верх-Суетка № 70/79 (рабочая), № 7/68 (рабочая)

## Сведения об объекте

№ п/п	Характеристики объекта	Описание характеристик
1	2	3
1	Местоположение объекта	Алтайский край, муниципальный округ Суетский район
2	Площадь объекта ± величина погрешности определения площади ( $P \pm \Delta P$ )	2551 м² +/- 12 м²
3	Иные характеристики объекта	Вид объекта реестра границ: зона с особыми условиями использования территории. Ограничения использования территории в границах первого пояса зон санитарной охраны источников питьевого и хозяйственно-бытового водоснабжения установлены пунктом 3.2.1 СанПиН 2.1.4.1110-02 «Зоны санитарной охраны источников водоснабжения и водопроводов питьевого назначения», утвержденных постановлением Главного государственного санитарного врача РФ от 14.03.2002 № 10. Владелец водозаборных сооружений обеспечивает выполнение установленных ограничений.

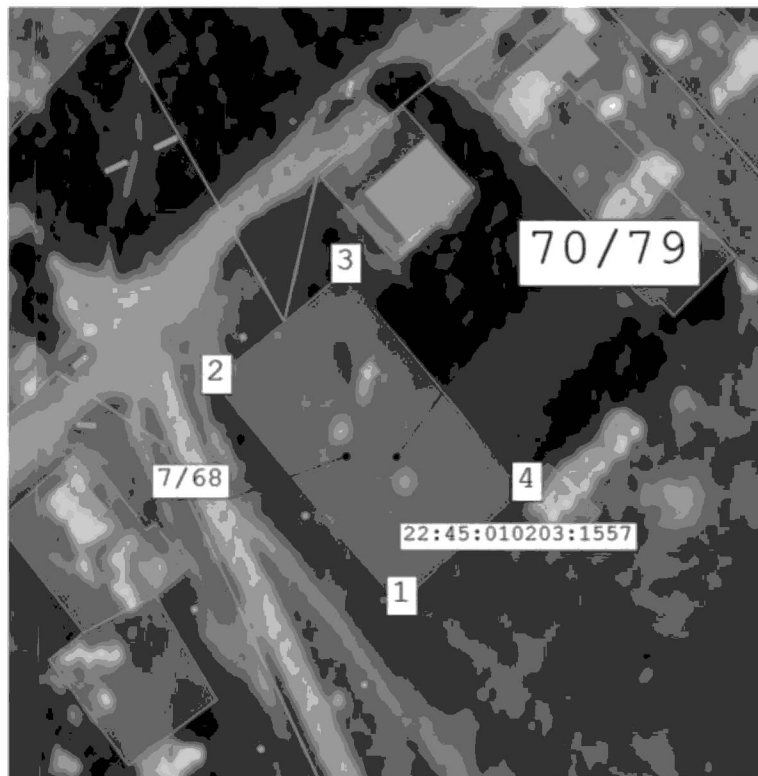
## Сведения о местоположении границ объекта

1. Система координат МСК-22, зона 1					
2. Сведения о характерных точках границ объекта					
Обозначение характерных точек границ	Координаты, м		Метод определения координат характерной точки	Средняя квадратическая погрешность положения характерной точки (Mt), м	Описание обозначения точки на местности (при наличии)
	X	Y			
1	2	3	4	5	6
1	595289,84	1338776,07	Картометрический	1,0	—
2	595340,72	1338733,66	Картометрический	1,0	—
3	595366,11	1338763,32	Картометрический	1,0	—
4	595316,05	1338804,68	Картометрический	1,0	—
1	595289,84	1338776,07	Картометрический	1,0	—
3. Сведения о характерных точках части (частей) границы объекта					
1	2	3	4	5	6
—	—	—	—	—	—

# Сведения о местоположении измененных (уточненных) границ объекта

1. Система координат _____							
2. Сведения о характерных точках границ объекта							
Обозначение характерных точек границы	Существующие координаты, м		Измененные (уточненные) координаты, м		Метод определе- ния координат характер- ной точки	Средняя квадрати- ческая погреш- ность положения характер- ной точки (Mt), м	Описание обозначе- ния точки на местности (при наличии)
	X	Y	X	Y			
1	2	3	4	5	6	7	8
—	—	—	—	—	—	—	—
3. Сведения о характерных точках части (частей) границы объекта							
1	2	3	4	5	6	7	8
—	—	—	—	—	—	—	—

## План границ объекта



Масштаб 1:1 000

### Используемые условные знаки и обозначения:

— обозначение границ первого пояса зоны санитарной охраны действующего водозабора, границы зоны с особыми условиями использования территории  
 22:45:010203:1557 — обозначение границ земельных участков сведения о которых внесены в ЕГРН



— водозаборная скважина и ее номер



— обозначение и наименование поворотной точки зоны с особыми условиями использования территории

Подпись А.И.И. Дата « 03 » 03 20 25 г.

Место для оттиска печати (при наличии), составившего описание местоположения границ объекта



## ПРИЛОЖЕНИЕ 2

к приказу Министерства  
природных ресурсов и эко-  
логии Алтайского края  
от 20.05.2015 № 529

Первый пояс зон санитарной охраны подземного источника  
питьевого и хозяйственно-бытового водоснабжения  
для скважины в селе Нижняя Суетка № АС-13/90 (рабочая)

## Сведения об объекте

№ п/п	Характеристики объекта	Описание характеристик
1	2	3
1	Местоположение объекта	Алтайский край, муниципальный округ Суетский район
2	Площадь объекта $\pm$ величина погрешности определения площади ( $P \pm \Delta P$ )	2828 м <sup>2</sup> $\pm$ 22 м <sup>2</sup>
3	Иные характеристики объекта	Вид объекта реестра границ: зона с особыми условиями использования территории. Ограничения использования территории в границах первого пояса зон санитарной охраны источника питьевого и хозяйственно-бытового водоснабжения установлены пунктом 3.2.1 СанПиН 2.1.4.1110-02 «Зоны санитарной охраны источников водоснабжения и водопроводов питьевого назначения», утвержденных постановлением Главного государственного санитарного врача РФ от 14.03.2002 № 10. Владелец водозаборного сооружения обеспечивает выполнение установленных ограничений.

## Сведения о местоположении границ объекта

1. Система координат МСК-22, зона 1					
2. Сведения о характерных точках границ объекта					
Обозначение характерных точек границ	Координаты, м		Метод определения координат характерной точки	Средняя квадратическая погрешность положения характерной точки (Mt), м	Описание обозначения точки на местности (при наличии)
	X	Y			
1	2	3	4	5	6
1	586821,55	1330086,17	Картометрический	1,0	—
2	586821,42	1330089,12	Картометрический	1,0	—
3	586821,01	1330092,04	Картометрический	1,0	—
4	586820,31	1330094,91	Картометрический	1,0	—
5	586819,34	1330097,69	Картометрический	1,0	—
6	586818,10	1330100,36	Картометрический	1,0	—
7	586816,60	1330102,90	Картометрический	1,0	—
8	586814,86	1330105,29	Картометрический	1,0	—
9	586812,90	1330107,48	Картометрический	1,0	—

10	586810,73	1330109,48	Картометрический	1,0	—
11	586808,38	1330111,25	Картометрический	1,0	—
12	586805,86	1330112,78	Картометрический	1,0	—
13	586803,21	1330114,06	Картометрический	1,0	—
14	586800,45	1330115,07	Картометрический	1,0	—
15	586797,59	1330115,81	Картометрический	1,0	—
16	586794,69	1330116,26	Картометрический	1,0	—
17	586791,75	1330116,42	Картометрический	1,0	—
18	586788,81	1330116,30	Картометрический	1,0	—
19	586785,89	1330115,88	Картометрический	1,0	—
20	586783,03	1330115,18	Картометрический	1,0	—
21	586780,26	1330114,21	Картометрический	1,0	—
22	586777,59	1330112,96	Картометрический	1,0	—
23	586775,05	1330111,46	Картометрический	1,0	—
24	586772,68	1330109,72	Картометрический	1,0	—
25	586770,48	1330107,75	Картометрический	1,0	—
26	586768,49	1330105,58	Картометрический	1,0	—
27	586766,73	1330103,22	Картометрический	1,0	—
28	586765,20	1330100,70	Картометрический	1,0	—
29	586763,92	1330098,04	Картометрический	1,0	—
30	586762,91	1330095,27	Картометрический	1,0	—
31	586762,18	1330092,41	Картометрический	1,0	—
32	586761,73	1330089,49	Картометрический	1,0	—
33	586761,57	1330086,55	Картометрический	1,0	—
34	586761,69	1330083,60	Картометрический	1,0	—
35	586762,11	1330080,68	Картометрический	1,0	—
36	586762,80	1330077,81	Картометрический	1,0	—
37	586763,78	1330075,03	Картометрический	1,0	—
38	586765,02	1330072,35	Картометрический	1,0	—
39	586766,52	1330069,81	Картометрический	1,0	—
40	586768,25	1330067,43	Картометрический	1,0	—
41	586770,22	1330065,23	Картометрический	1,0	—
42	586772,39	1330063,24	Картометрический	1,0	—
43	586774,74	1330061,47	Картометрический	1,0	—
44	586777,25	1330059,93	Картометрический	1,0	—
45	586779,91	1330058,66	Картометрический	1,0	—
46	586782,67	1330057,64	Картометрический	1,0	—
47	586785,52	1330056,91	Картометрический	1,0	—
48	586788,43	1330056,46	Картометрический	1,0	—
49	586791,37	1330056,29	Картометрический	1,0	—
50	586794,31	1330056,42	Картометрический	1,0	—
51	586797,22	1330056,84	Картометрический	1,0	—
52	586800,08	1330057,53	Картометрический	1,0	—
53	586802,86	1330058,51	Картометрический	1,0	—
54	586805,53	1330059,76	Картометрический	1,0	—
55	586808,06	1330061,26	Картометрический	1,0	—
56	586810,44	1330063,00	Картометрический	1,0	—
57	586812,63	1330064,97	Картометрический	1,0	—

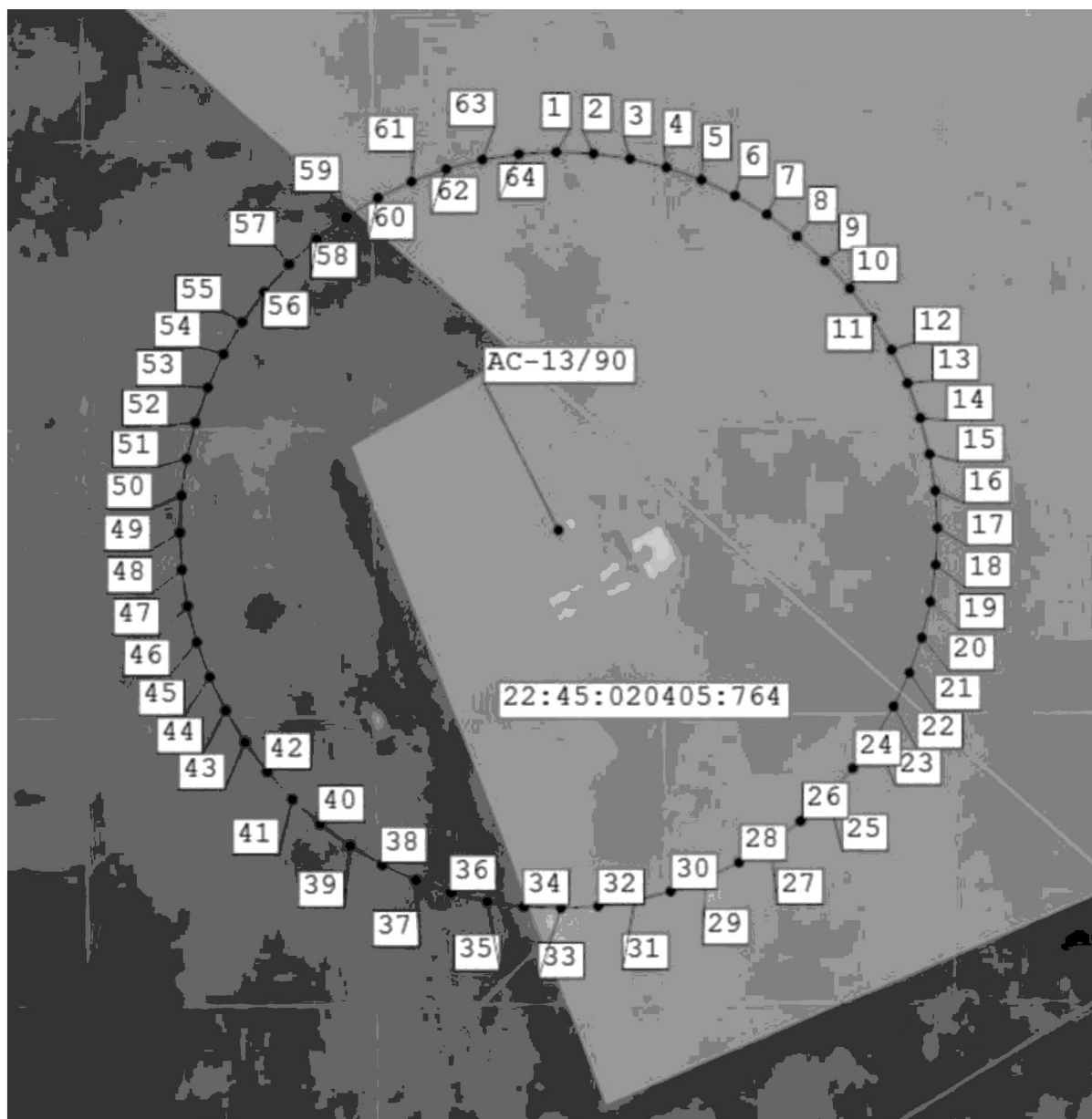


58	586814,62	1330067,14	Картометрический	1,0	—
59	586816,39	1330069,50	Картометрический	1,0	—
60	586817,92	1330072,02	Картометрический	1,0	—
61	586819,20	1330074,68	Картометрический	1,0	—
62	586820,20	1330077,45	Картометрический	1,0	—
63	586820,94	1330080,31	Картометрический	1,0	—
64	586821,39	1330083,22	Картометрический	1,0	—
1	586821,55	1330086,17	Картометрический	1,0	—
3. Сведения о характерных точках части (частей) границы объекта					
1	2	3	4	5	6
—	—	—	—	—	—

### Сведения о местоположении измененных (уточненных) границ объекта

1. Система координат _____							
2. Сведения о характерных точках границ объекта							
Обозначение характерных точек границы	Существующие координаты, м		Измененные (уточненные) координаты, м		Метод определения координат характерной точки	Средняя квадратическая погрешность положения характерной точки (Mt), м	Описание обозначения точки на местности (при наличии)
	X	Y	X	Y			
1	2	3	4	5	6	7	8
—	—	—	—	—	—	—	—
3. Сведения о характерных точках части (частей) границы объекта							
1	2	3	4	5	6	7	8
—	—	—	—	—	—	—	—

## План границ объекта



Масштаб 1:500

## Используемые условные знаки и обозначения:

- обозначение границы первого пояса зоны санитарной охраны действующего водозабора, границы зоны с особыми условиями использования территории  
 - обозначение границ земельных участков сведения о которых внесены в ЕГРН



- водозаборная скважина и ее номер



- обозначение и наименование поворотной точки зоны с особыми условиями использования территории

Подпись

Дата « 05 » 03 20 25 г.

Место для оттиска печати (при наличии) лица, составившего описание местоположения границ объекта



## ПРИЛОЖЕНИЕ 3

к приказу Министерства  
природных ресурсов и эко-  
логии Алтайского края  
от 20.05.2015 № 529

Первый пояс зон санитарной охраны подземного источника  
питьевого и хозяйственно-бытового водоснабжения  
для скважины в поселке Сибирский Гигант № 15/80 (рабочая)

## Сведения об объекте

№ п/п	Характеристики объекта	Описание характеристик
1	2	3
1	Местоположение объекта	Алтайский край, муниципальный округ Суетский район
2	Площадь объекта $\pm$ величина погрешности определения площади ( $P \pm \Delta P$ )	2828 м <sup>2</sup> $\pm$ 15 м <sup>2</sup>
3	Иные характеристики объекта	Вид объекта реестра границ: зона с особыми условиями использования территории. Ограничения использования территории в границах первого пояса зон санитарной охраны источника питьевого и хозяйственно-бытового водоснабжения установлены пунктом 3.2.1 СанПиН 2.1.4.1110-02 «Зоны санитарной охраны источников водоснабжения и водопроводов питьевого назначения», утвержденных постановлением Главного государственного санитарного врача РФ от 14.03.2002 № 10. Владелец водозаборного сооружения обеспечивает выполнение установленных ограничений.

## Сведения о местоположении границ объекта

1. Система координат <u>МСК-22, зона 1</u>					
2. Сведения о характерных точках границ объекта					
Обозначение характерных точек границ	Координаты, м		Метод определения координат характерной точки	Средняя квадратическая погрешность положения характерной точки (Mt), м	Описание обозначения точки на местности (при наличии)
	X	Y			
1	2	3	4	5	6
1	588166,28	1324360,69	Картометрический	1,0	—
2	588166,16	1324363,64	Картометрический	1,0	—
3	588165,74	1324366,56	Картометрический	1,0	—
4	588165,04	1324369,42	Картометрический	1,0	—
5	588164,06	1324372,20	Картометрический	1,0	—
6	588162,82	1324374,88	Картометрический	1,0	—
7	588161,32	1324377,42	Картометрический	1,0	—
8	588159,57	1324379,80	Картометрический	1,0	—
9	588157,61	1324381,99	Картометрический	1,0	—

10	588155,44	1324383,98	Картометрический	1,0	—
11	588153,08	1324385,75	Картометрический	1,0	—
12	588150,57	1324387,28	Картометрический	1,0	—
13	588147,91	1324388,56	Картометрический	1,0	—
14	588145,15	1324389,57	Картометрический	1,0	—
15	588142,29	1324390,30	Картометрический	1,0	—
16	588139,39	1324390,75	Картометрический	1,0	—
17	588136,45	1324390,91	Картометрический	1,0	—
18	588133,51	1324390,78	Картометрический	1,0	—
19	588130,59	1324390,36	Картометрический	1,0	—
20	588127,73	1324389,65	Картометрический	1,0	—
21	588124,96	1324388,68	Картометрический	1,0	—
22	588122,29	1324387,43	Картометрический	1,0	—
23	588119,76	1324385,92	Картометрический	1,0	—
24	588117,38	1324384,18	Картометрический	1,0	—
25	588115,19	1324382,21	Картометрический	1,0	—
26	588113,21	1324380,03	Картометрический	1,0	—
27	588111,44	1324377,67	Картометрический	1,0	—
28	588109,92	1324375,15	Картометрический	1,0	—
29	588108,64	1324372,49	Картометрический	1,0	—
30	588107,64	1324369,71	Картометрический	1,0	—
31	588106,91	1324366,86	Картометрический	1,0	—
32	588106,46	1324363,94	Картометрический	1,0	—
33	588106,30	1324360,99	Картометрический	1,0	—
34	588106,43	1324358,05	Картометрический	1,0	—
35	588106,85	1324355,13	Картометрический	1,0	—
36	588107,55	1324352,26	Картометрический	1,0	—
37	588108,53	1324349,48	Картометрический	1,0	—
38	588109,77	1324346,80	Картометрический	1,0	—
39	588111,27	1324344,26	Картометрический	1,0	—
40	588113,01	1324341,89	Картометрический	1,0	—
41	588114,98	1324339,69	Картометрический	1,0	—
42	588117,15	1324337,70	Картометрический	1,0	—
43	588119,50	1324335,93	Картометрический	1,0	—
44	588122,02	1324334,40	Картометрический	1,0	—
45	588124,67	1324333,12	Картометрический	1,0	—
46	588127,44	1324332,12	Картометрический	1,0	—
47	588130,29	1324331,38	Картометрический	1,0	—
48	588133,20	1324330,94	Картометрический	1,0	—
49	588136,14	1324330,78	Картометрический	1,0	—
50	588139,08	1324330,91	Картометрический	1,0	—
51	588141,99	1324331,32	Картометрический	1,0	—
52	588144,85	1324332,03	Картометрический	1,0	—
53	588147,63	1324333,01	Картометрический	1,0	—
54	588150,30	1324334,25	Картометрический	1,0	—
55	588152,83	1324335,76	Картометрический	1,0	—
56	588155,20	1324337,50	Картометрический	1,0	—
57	588157,39	1324339,47	Картометрический	1,0	—

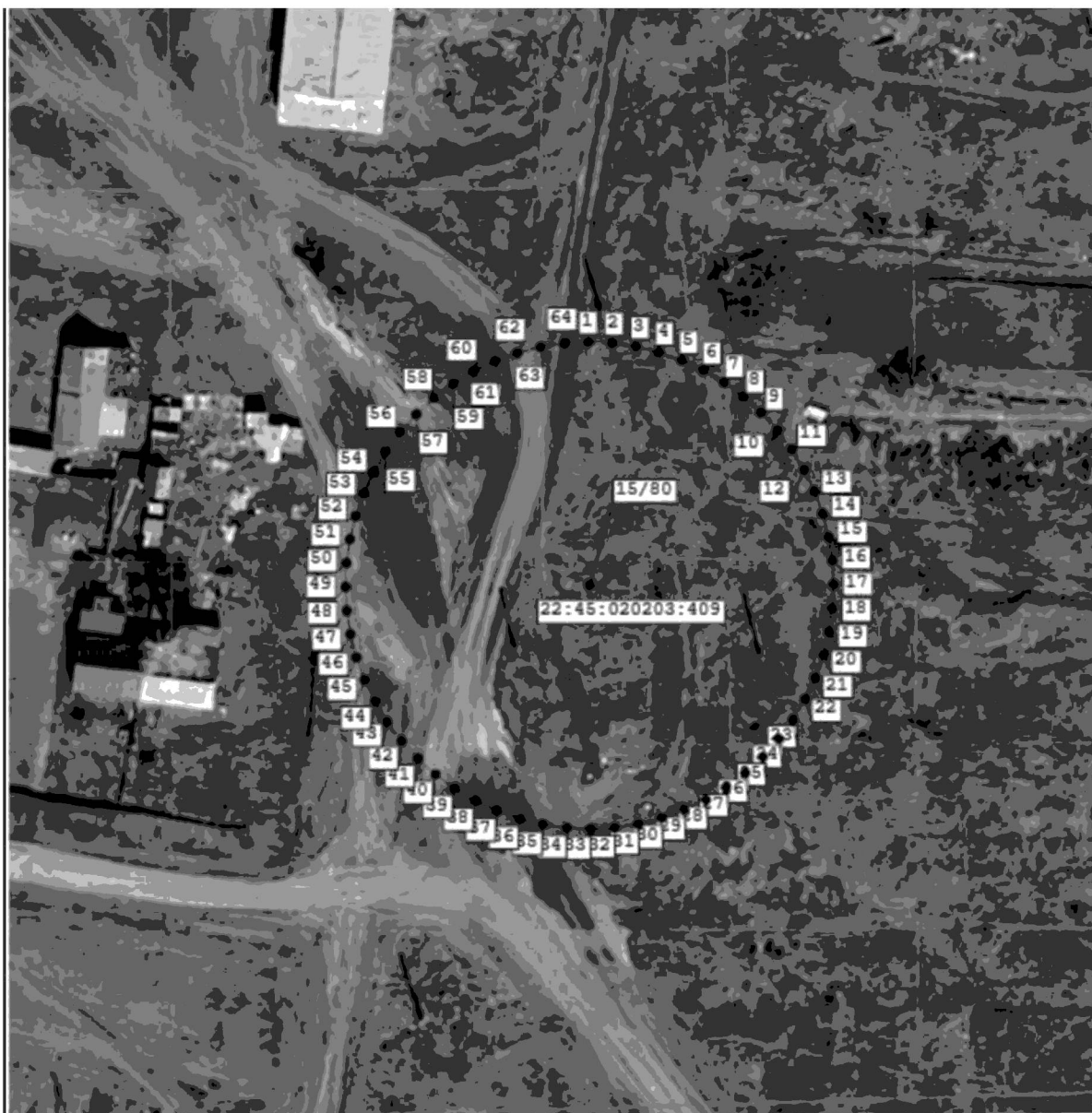
58	588159,38	1324341,65	Картометрический	1,0	—
59	588161,15	1324344,01	Картометрический	1,0	—
60	588162,67	1324346,53	Картометрический	1,0	—
61	588163,94	1324349,19	Картометрический	1,0	—
62	588164,95	1324351,97	Картометрический	1,0	—
63	588165,68	1324354,83	Картометрический	1,0	—
64	588166,13	1324357,74	Картометрический	1,0	—
1	588166,28	1324360,69	Картометрический	1,0	—
3. Сведения о характерных точках части (частей) границы объекта					
1	2	3	4	5	6
—	—	—	—	—	—

### Сведения о местоположении измененных (уточненных) границ объекта

1. Система координат _____							
2. Сведения о характерных точках границ объекта							
Обозначение характерных точек границы	Существующие координаты, м		Измененные (уточненные) координаты, м		Метод определения координат характерной точки	Средняя квадратическая погрешность положения характерной точки (Mt), м	Описание обозначения точки на местности (при наличии)
	X	Y	X	Y			
1	2	3	4	5	6	7	8
—	—	—	—	—	—	—	—
3. Сведения о характерных точках части (частей) границы объекта							
1	2	3	4	5	6	7	8
—	—	—	—	—	—	—	—



## План границ объекта



Масштаб 1:800

## Используемые условные знаки и обозначения:

\_\_\_\_\_ - обозначение границы первого пояса зоны санитарной охраны действующего водозабора, границы зоны с особыми условиями использования территории

22:45:020203:409 - обозначение границ земельных участков сведения о которых внесены в ЕГРН

7 - водозаборная скважина и ее номер

15 - обозначение и наименование поворотной точки зоны с особыми условиями использования территории

Подпись

Дата

« 07 »

03

20

25 г.

Место для оттиска печати (при наличии) лица, составившего описание местоположения границ объекта



## ПРИЛОЖЕНИЕ 4

к приказу Министерства  
природных ресурсов и эко-  
логии Алтайского края  
от 20.05.2015 № 529

Первый пояс зон санитарной охраны подземного источника  
питьевого и хозяйственно-бытового водоснабжения  
для скважины в поселке имени Владимира Ильича  
№ АБ-133/90 (рабочая)

## Сведения об объекте

№ п/п	Характеристики объекта	Описание характеристик
1	2	3
1	Местоположение объекта	Алтайский край, муниципальный округ Суевский район
2	Площадь объекта $\pm$ величина погрешности определения площади ( $P \pm \Delta P$ )	2828 м <sup>2</sup> $\pm$ 30 м <sup>2</sup>
3	Иные характеристики объекта	Вид объекта реестра границ: зона с особыми условиями использования территории. Ограничения использования территории в границах первого пояса зон санитарной охраны источника питьевого и хозяйственно-бытового водоснабжения установлены пунктом 3.2.1 СанПиН 2.1.4.1110-02 «Зоны санитарной охраны источников водоснабжения и водопроводов питьевого назначения», утвержденных постановлением Главного государственного санитарного врача РФ от 14.03.2002 № 10. Владелец водозаборного сооружения обеспечивает выполнение установленных ограничений.

## Сведения о местоположении границ объекта

1. Система координат МСК-22, зона 1					
2. Сведения о характерных точках границ объекта					
Обозначение характерных точек границ	Координаты, м		Метод определения координат характерной точки	Средняя квадратическая погрешность положения характерной точки (Mt), м	Описание обозначения точки на местности (при наличии)
	X	Y			
1	2	3	4	5	6
1	589016,18	1316906,62	Картометрический	1,0	—
2	589016,04	1316909,56	Картометрический	1,0	—
3	589015,62	1316912,48	Картометрический	1,0	—
4	589014,92	1316915,35	Картометрический	1,0	—
5	589013,94	1316918,13	Картометрический	1,0	—
6	589012,69	1316920,80	Картометрический	1,0	—
7	589011,18	1316923,34	Картометрический	1,0	—
8	589009,44	1316925,71	Картометрический	1,0	—

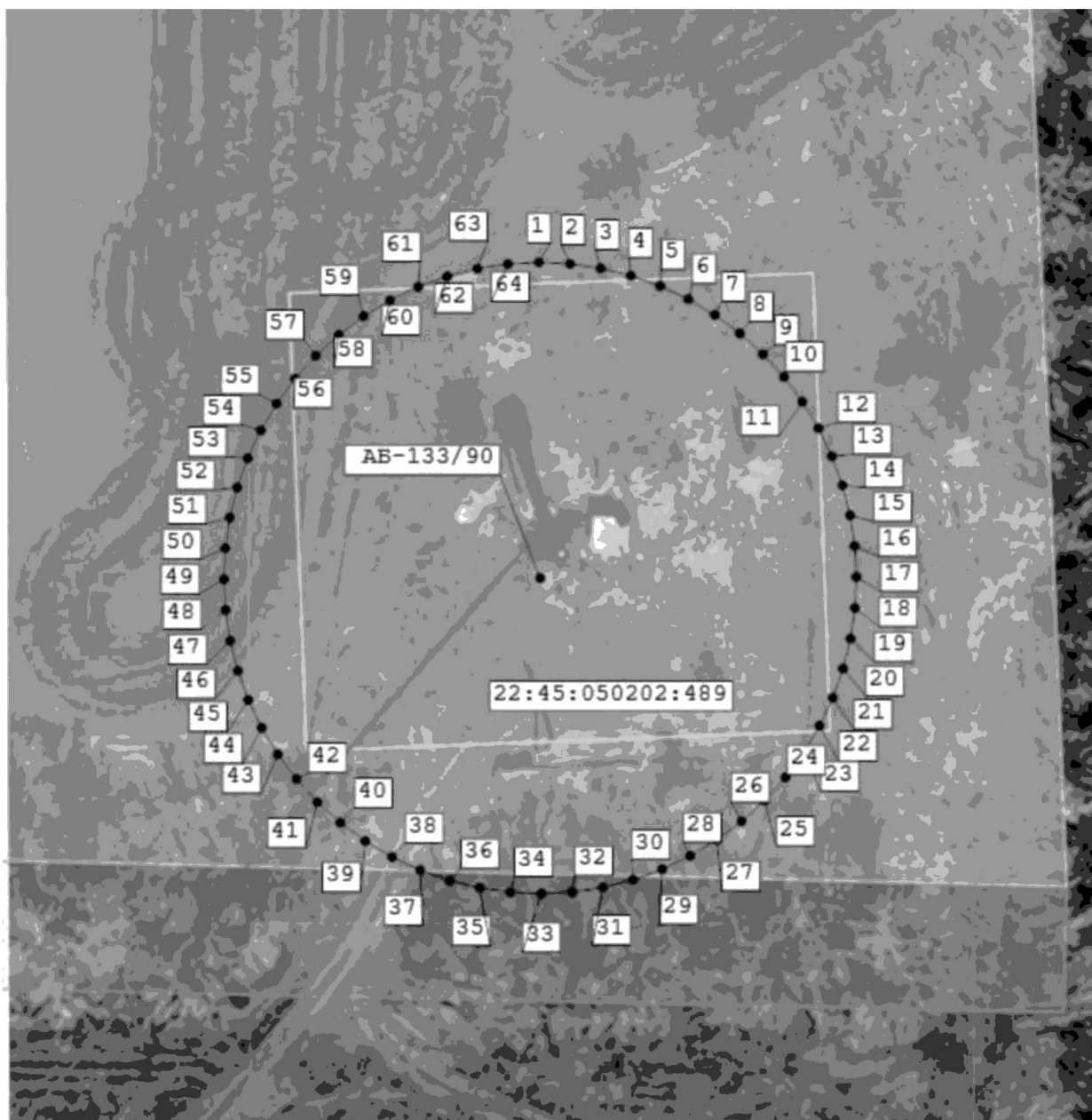
9	589007,47	1316927,91	Картометрический	1,0	—
10	589005,29	1316929,89	Картометрический	1,0	—
11	589002,94	1316931,66	Картометрический	1,0	—
12	589000,42	1316933,19	Картометрический	1,0	—
13	588997,76	1316934,46	Картометрический	1,0	—
14	588994,99	1316935,46	Картометрический	1,0	—
15	588992,14	1316936,19	Картометрический	1,0	—
16	588989,23	1316936,63	Картометрический	1,0	—
17	588986,29	1316936,79	Картометрический	1,0	—
18	588983,35	1316936,65	Картометрический	1,0	—
19	588980,44	1316936,23	Картометрический	1,0	—
20	588977,58	1316935,52	Картометрический	1,0	—
21	588974,81	1316934,54	Картометрический	1,0	—
22	588972,14	1316933,29	Картометрический	1,0	—
23	588969,61	1316931,78	Картометрический	1,0	—
24	588967,24	1316930,03	Картометрический	1,0	—
25	588965,05	1316928,05	Картометрический	1,0	—
26	588963,07	1316925,88	Картометрический	1,0	—
27	588961,31	1316923,51	Картометрический	1,0	—
28	588959,79	1316920,99	Картометрический	1,0	—
29	588958,52	1316918,32	Картометрический	1,0	—
30	588957,52	1316915,55	Картометрический	1,0	—
31	588956,79	1316912,69	Картометрический	1,0	—
32	588956,35	1316909,77	Картометрический	1,0	—
33	588956,19	1316906,83	Картометрический	1,0	—
34	588956,33	1316903,88	Картометрический	1,0	—
35	588956,75	1316900,96	Картометрический	1,0	—
36	588957,45	1316898,10	Картометрический	1,0	—
37	588958,44	1316895,31	Картометрический	1,0	—
38	588959,69	1316892,64	Картометрический	1,0	—
39	588961,19	1316890,11	Картометрический	1,0	—
40	588962,93	1316887,73	Картометрический	1,0	—
41	588964,90	1316885,54	Картометрический	1,0	—
42	588967,08	1316883,55	Картометрический	1,0	—
43	588969,44	1316881,78	Картометрический	1,0	—
44	588971,95	1316880,26	Картометрический	1,0	—
45	588974,61	1316878,99	Картометрический	1,0	—
46	588977,38	1316877,98	Картометрический	1,0	—
47	588980,23	1316877,26	Картометрический	1,0	—
48	588983,14	1316876,81	Картометрический	1,0	—
49	588986,08	1316876,66	Картометрический	1,0	—
50	588989,02	1316876,79	Картометрический	1,0	—
51	588991,93	1316877,21	Картометрический	1,0	—
52	588994,79	1316877,92	Картометрический	1,0	—
53	588997,56	1316878,91	Картометрический	1,0	—
54	589000,23	1316880,16	Картометрический	1,0	—
55	589002,76	1316881,66	Картометрический	1,0	—
56	589005,13	1316883,41	Картометрический	1,0	—

57	589007,32	1316885,39	Картометрический	1,0	—
58	589009,30	1316887,57	Картометрический	1,0	—
59	589011,06	1316889,93	Картометрический	1,0	—
60	589012,59	1316892,46	Картометрический	1,0	—
61	589013,85	1316895,12	Картометрический	1,0	—
62	589014,86	1316897,89	Картометрический	1,0	—
63	589015,58	1316900,75	Картометрический	1,0	—
64	589016,02	1316903,67	Картометрический	1,0	—
1	589016,18	1316906,62	Картометрический	1,0	—
3. Сведения о характерных точках части (частей) границы объекта					
1	2	3	4	5	6
—	—	—	—	—	—

### Сведения о местоположении измененных (уточненных) границ объекта

1. Система координат _____							
2. Сведения о характерных точках границ объекта							
Обозначение характерных точек границы	Существующие координаты, м		Измененные (уточненные) координаты, м		Метод определе- ния координат характер- ной точки	Средняя квадрати- ческая погреш- ность положения характер- ной точки (Mt), м	Описание обозначе- ния точки на местности (при наличии)
	X	Y	X	Y			
1	2	3	4	5	6	7	8
—	—	—	—	—	—	—	—
3. Сведения о характерных точках части (частей) границы объекта							
1	2	3	4	5	6	7	8
—	—	—	—	—	—	—	—

## План границ объекта



Масштаб 1:600

## Используемые условные знаки и обозначения:

- обозначение границы первого пояса зоны санитарной охраны действующего водозабора, границы зоны с особыми условиями использования территории
- 22:45:050202:489 — обозначение границ земельных участков сведения о которых внесены в ЕГРН



- водозаборная скважина и ее номер

15

- обозначение и наименование поворотной точки зоны с особыми условиями использования территории

Подпись

Дата « 11 » 03 20 25 г.

Место для оттиска печати (при наличии) лица, составившего описание местоположения границ объекта





## ПРИЛОЖЕНИЕ 5

к приказу Министерства  
природных ресурсов и эко-  
логии Алтайского края  
от 20.06.2015 № 529

Второй пояс зон санитарной охраны подземных источников  
питьевого и хозяйственно-бытового водоснабжения  
для скважин в селе Верх-Суетка № 70/79 (рабочая), № 7/68 (рабочая)

## Сведения об объекте

№ п/п	Характеристики объекта	Описание характеристик
1	2	3
1	Местоположение объекта	Алтайский край, муниципальный округ Суетский район
2	Площадь объекта $\pm$ величина погрешности определения площади ( $P \pm \Delta P$ )	9557 м <sup>2</sup> $\pm$ 158 м <sup>2</sup>
3	Иные характеристики объекта	Вид объекта реестра границ: зона с особыми условиями использования территории. Ограничения использования территории в границах второго пояса зон санитарной охраны источников питьевого и хозяйственно-бытового водоснабжения установлены пунктами 3.2.2, 3.2.3 СанПиН 2.1.4.1110-02 «Зоны санитарной охраны источников водоснабжения и водопроводов питьевого назначения», утвержденных постановлением Главного государственного санитарного врача РФ от 14.03.2002 № 10. Владельцы объектов, расположенных в границе второго пояса зон санитарной охраны, обеспечивают выполнение установленных ограничений в целях исключения отрицательного влияния на качество воды подземных источников водоснабжения.

## Сведения о местоположении границ объекта

1. Система координат <u>МСК-22, зона 1</u>					
2. Сведения о характерных точках границ объекта					
Обозначение характерных точек границ	Координаты, м		Метод определения координат характерной точки	Средняя квадратическая погрешность положения характерной точки (Mt), м	Описание обозначения точки на местности (при наличии)
	X	Y			
1	2	3	4	5	6
1	595276,23	1338769,46	Картометрический	1,0	—
2	595275,96	1338764,79	Картометрический	1,0	—
3	595276,16	1338760,09	Картометрический	1,0	—
4	595276,80	1338755,44	Картометрический	1,0	—

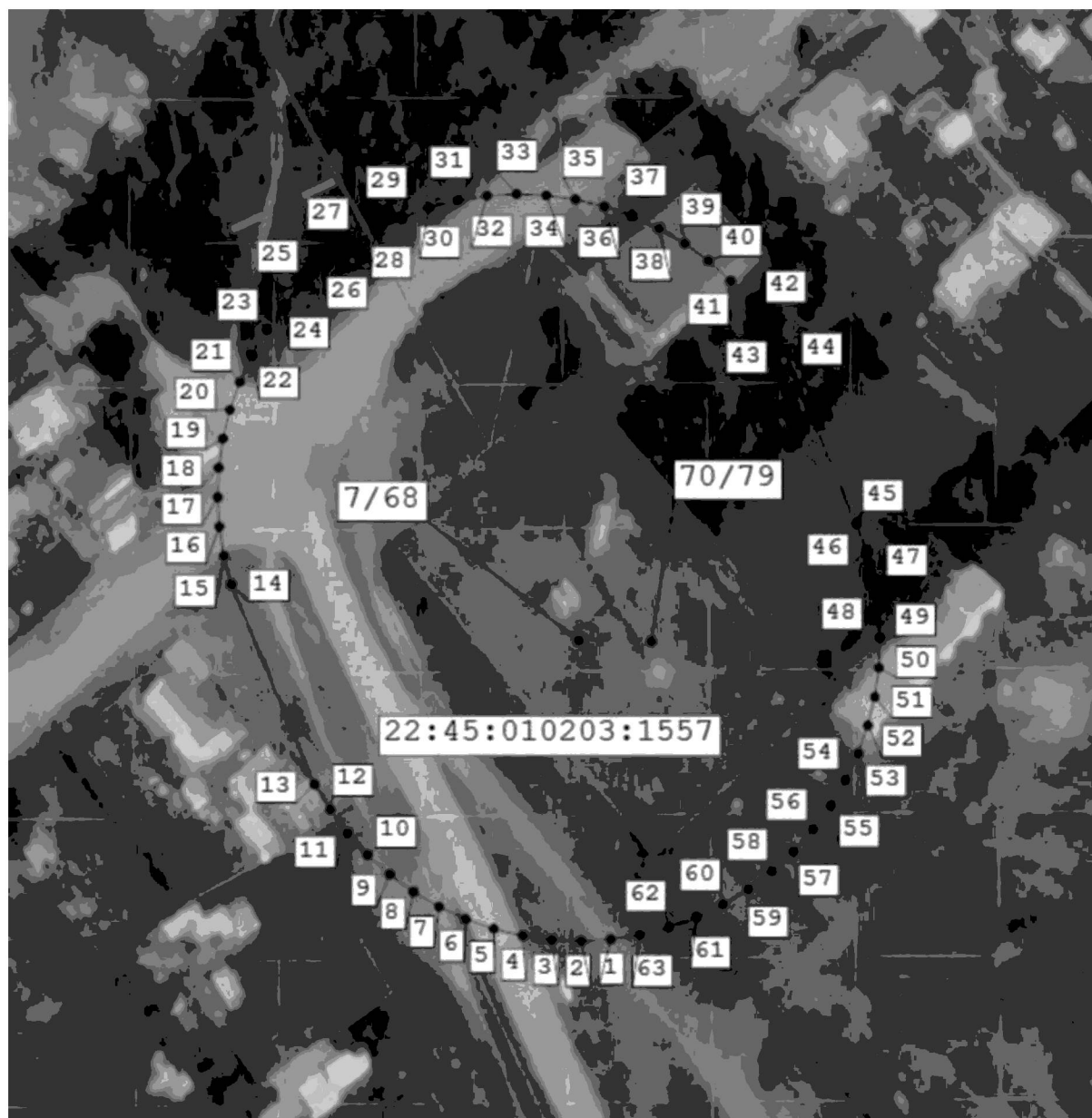
5	595277,90	1338750,88	Картометрический	1,0	—
6	595279,45	1338746,44	Картометрический	1,0	—
7	595281,42	1338742,19	Картометрический	1,0	—
8	595283,79	1338738,14	Картометрический	1,0	—
9	595286,55	1338734,34	Картометрический	1,0	—
10	595289,67	1338730,83	Картометрический	1,0	—
11	595293,12	1338727,66	Картометрический	1,0	—
12	595296,85	1338724,83	Картометрический	1,0	—
13	595300,86	1338722,38	Картометрический	1,0	—
14	595332,63	1338709,18	Картометрический	1,0	—
15	595337,19	1338708,00	Картометрический	1,0	—
16	595341,82	1338707,29	Картометрический	1,0	—
17	595346,49	1338707,01	Картометрический	1,0	—
18	595351,19	1338707,19	Картометрический	1,0	—
19	595355,81	1338707,85	Картометрический	1,0	—
20	595360,39	1338708,95	Картометрический	1,0	—
21	595364,80	1338710,51	Картометрический	1,0	—
22	595369,07	1338712,49	Картометрический	1,0	—
23	595373,10	1338714,86	Картометрический	1,0	—
24	595376,90	1338717,64	Картометрический	1,0	—
25	595380,38	1338720,76	Картометрический	1,0	—
26	595383,57	1338724,22	Картометрический	1,0	—
27	595386,40	1338727,96	Картометрический	1,0	—
28	595388,83	1338731,97	Картометрический	1,0	—
29	595390,87	1338736,21	Картометрический	1,0	—
30	595392,49	1338740,62	Картометрический	1,0	—
31	595393,66	1338745,18	Картометрический	1,0	—
32	595394,39	1338749,82	Картометрический	1,0	—
33	595394,66	1338754,51	Картометрический	1,0	—
34	595394,46	1338759,21	Картометрический	1,0	—
35	595393,81	1338763,86	Картометрический	1,0	—
36	595392,72	1338768,42	Картометрический	1,0	—
37	595391,17	1338772,86	Картометрический	1,0	—
38	595389,20	1338777,13	Картометрический	1,0	—
39	595386,83	1338781,18	Картометрический	1,0	—
40	595384,07	1338784,98	Картометрический	1,0	—
41	595380,93	1338788,48	Картометрический	1,0	—
42	595377,50	1338791,67	Картометрический	1,0	—
43	595373,75	1338794,50	Картометрический	1,0	—
44	595369,76	1338796,95	Картометрический	1,0	—
45	595342,30	1338808,44	Картометрический	1,0	—
46	595337,91	1338810,06	Картометрический	1,0	—
47	595333,38	1338811,24	Картометрический	1,0	—
48	595328,77	1338811,97	Картометрический	1,0	—
49	595324,07	1338812,23	Картометрический	1,0	—
50	595319,40	1338812,04	Картометрический	1,0	—
51	595314,75	1338811,39	Картометрический	1,0	—
52	595310,21	1338810,29	Картометрический	1,0	—

53	595305,79	1338808,74	Картометрический	1,0	—
54	595301,55	1338806,77	Картометрический	1,0	—
55	595297,49	1338804,38	Картометрический	1,0	—
56	595293,72	1338801,62	Картометрический	1,0	—
57	595290,21	1338798,50	Картометрический	1,0	—
58	595287,05	1338795,05	Картометрический	1,0	—
59	595284,22	1338791,29	Картометрический	1,0	—
60	595281,79	1338787,28	Картометрический	1,0	—
61	595279,75	1338783,06	Картометрический	1,0	—
62	595278,13	1338778,65	Картометрический	1,0	—
63	595276,96	1338774,11	Картометрический	1,0	—
1	595276,23	1338769,46	Картометрический	1,0	—
3. Сведения о характерных точках части (частей) границы объекта					
1	2	3	4	5	6
—	—	—	—	—	—

### Сведения о местоположении измененных (уточненных) границ объекта

1. Система координат _____							
2. Сведения о характерных точках границ объекта							
Обозначение характерных точек границы	Существующие координаты, м		Измененные (уточненные) координаты, м		Метод определения координат характерной точки	Средняя квадратическая погрешность положения характерной точки (Mt), м	Описание обозначения точки на местности (при наличии)
	X	Y	X	Y			
1	2	3	4	5	6	7	8
—	—	—	—	—	—	—	—
3. Сведения о характерных точках части (частей) границы объекта							
1	2	3	4	5	6	7	8
—	—	—	—	—	—	—	—

## План границ объекта



Масштаб 1:1 000

## Используемые условные знаки и обозначения:

- обозначение границы второго пояса зоны санитарной охраны действующего водозабора, границы зоны с особыми условиями использования территории
- 22:45:010203:1557 — обозначение границ земельных участков сведения о которых внесены в ЕГРН



- водозаборная скважина и ее номер



- обозначение и наименование поворотной точки зоны с особыми условиями использования территории

Подпись

Дата « 03 » 03 20 25 г.

Место для оттиска печати (подпись)

лица, составившего описание местоположения границ объекта



## ПРИЛОЖЕНИЕ 6

к приказу Министерства  
природных ресурсов и эко-  
логии Алтайского края  
от 20.05.2015 № 529

Второй пояс зон санитарной охраны подземного источника  
питьевого и хозяйственно-бытового водоснабжения  
для скважины в селе Нижняя Суетка № АС-13/90 (рабочая)

## Сведения об объекте

№ п/п	Характеристики объекта	Описание характеристик
1	2	3
1	Местоположение объекта	Алтайский край, муниципальный округ Суетский район
2	Площадь объекта $\pm$ величина погрешности определения площади ( $P \pm \Delta P$ )	36154 м <sup>2</sup> $\pm$ 110 м <sup>2</sup>
3	Иные характеристики объекта	Вид объекта реестра границ: зона с особыми условиями использования территории. Ограничения использования территории в границах второго пояса зон санитарной охраны источника питьевого и хозяйственно-бытового водоснабжения установлены пунктами 3.2.2, 3.2.3 СанПиН 2.1.4.1110-02 «Зоны санитарной охраны источников водоснабжения и водопроводов питьевого назначения», утвержденных постановлением Главного государственного санитарного врача РФ от 14.03.2002 № 10. Владельцы объектов, расположенных в границе второго пояса зон санитарной охраны, обеспечивают выполнение установленных ограничений в целях исключения отрицательного влияния на качество воды подземного источника водоснабжения.

## Сведения о местоположении границ объекта

1. Система координат <u>МСК-22, зона 1</u>					
2. Сведения о характерных точках границ объекта					
Обозначение характерных точек границ	Координаты, м		Метод определения координат характерной точки	Средняя квадратическая погрешность положения характерной точки (Mt), м	Описание обозначения точки на местности (при наличии)
	X	Y			
1	2	3	4	5	6
1	586919,44	1330077,05	Картометрический	1,0	—
2	586918,99	1330087,59	Картометрический	1,0	—
3	586917,52	1330098,04	Картометрический	1,0	—
4	586915,02	1330108,29	Картометрический	1,0	—



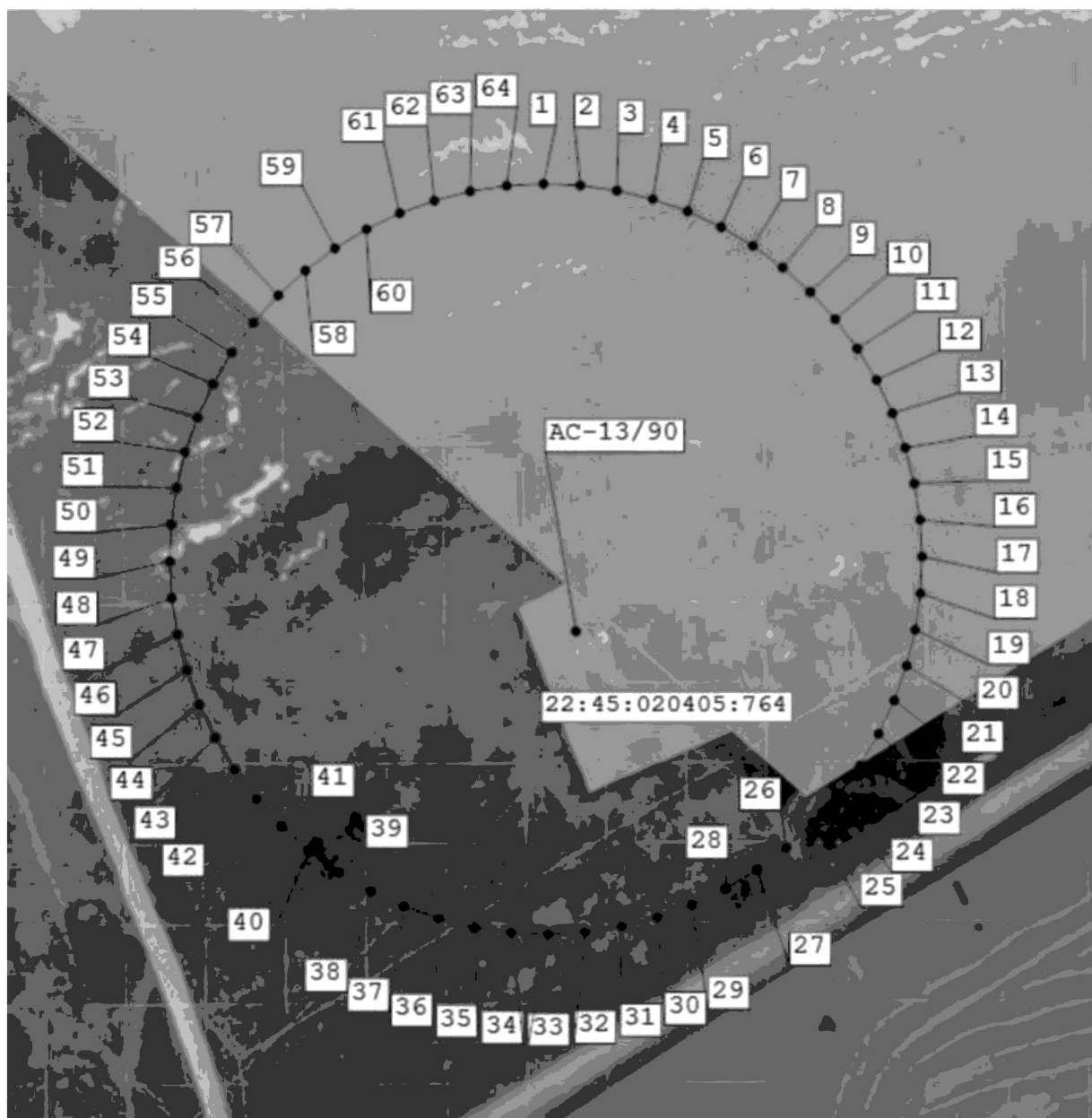
5	586911,54	1330118,24	Картометрический	1,0	—
6	586907,10	1330127,80	Картометрический	1,0	—
7	586901,75	1330136,89	Картометрический	1,0	—
8	586895,53	1330145,40	Картометрический	1,0	—
9	586888,51	1330153,26	Картометрический	1,0	—
10	586880,76	1330160,39	Картометрический	1,0	—
11	586872,35	1330166,73	Картометрический	1,0	—
12	586863,36	1330172,21	Картометрический	1,0	—
13	586853,87	1330176,78	Картометрический	1,0	—
14	586843,99	1330180,39	Картометрический	1,0	—
15	586833,80	1330183,02	Картометрический	1,0	—
16	586823,40	1330184,63	Картометрический	1,0	—
17	586812,89	1330185,22	Картометрический	1,0	—
18	586802,37	1330184,77	Картометрический	1,0	—
19	586791,96	1330183,28	Картометрический	1,0	—
20	586781,73	1330180,78	Картометрический	1,0	—
21	586771,80	1330177,29	Картометрический	1,0	—
22	586762,26	1330172,84	Картометрический	1,0	—
23	586753,20	1330167,48	Картометрический	1,0	—
24	586744,71	1330161,25	Картометрический	1,0	—
25	586736,87	1330154,21	Картометрический	1,0	—
26	586729,75	1330146,44	Картометрический	1,0	—
27	586723,43	1330138,01	Картометрический	1,0	—
28	586717,96	1330128,99	Картометрический	1,0	—
29	586713,40	1330119,49	Картометрический	1,0	—
30	586709,80	1330109,58	Картометрический	1,0	—
31	586707,18	1330099,36	Картометрический	1,0	—
32	586705,57	1330088,93	Картометрический	1,0	—
33	586704,98	1330078,40	Картометрический	1,0	—
34	586705,43	1330067,86	Картометрический	1,0	—
35	586706,91	1330057,42	Картометрический	1,0	—
36	586709,40	1330047,17	Картометрический	1,0	—
37	586712,89	1330037,22	Картометрический	1,0	—
38	586717,33	1330027,65	Картометрический	1,0	—
39	586722,68	1330018,57	Картометрический	1,0	—
40	586728,89	1330010,06	Картометрический	1,0	—
41	586735,91	1330002,20	Картометрический	1,0	—
42	586743,67	1329995,07	Картометрический	1,0	—
43	586752,08	1329988,73	Картометрический	1,0	—
44	586761,07	1329983,25	Картометрический	1,0	—
45	586770,55	1329978,68	Картометрический	1,0	—
46	586780,44	1329975,06	Картометрический	1,0	—
47	586790,63	1329972,44	Картометрический	1,0	—
48	586801,03	1329970,82	Картометрический	1,0	—
49	586811,54	1329970,24	Картометрический	1,0	—
50	586822,05	1329970,69	Картометрический	1,0	—
51	586832,47	1329972,17	Картометрический	1,0	—
52	586842,69	1329974,67	Картометрический	1,0	—

53	586852,62	1329978,16	Картометрический	1,0	—
54	586862,17	1329982,61	Картометрический	1,0	—
55	586871,23	1329987,98	Картометрический	1,0	—
56	586879,72	1329994,21	Картометрический	1,0	—
57	586887,56	1330001,25	Картометрический	1,0	—
58	586894,68	1330009,02	Картометрический	1,0	—
59	586901,00	1330017,45	Картометрический	1,0	—
60	586906,46	1330026,46	Картометрический	1,0	—
61	586911,02	1330035,97	Картометрический	1,0	—
62	586914,63	1330045,88	Картометрический	1,0	—
63	586917,25	1330056,10	Картометрический	1,0	—
64	586918,86	1330066,52	Картометрический	1,0	—
1	586919,44	1330077,05	Картометрический	1,0	—
3. Сведения о характерных точках части (частей) границы объекта					
1	2	3	4	5	6
—	—	—	—	—	—

### Сведения о местоположении измененных (уточненных) границ объекта

1. Система координат _____							
2. Сведения о характерных точках границ объекта							
Обозначение характерных точек границы	Существующие координаты, м		Измененные (уточненные) координаты, м		Метод определения координат характерной точки	Средняя квадратическая погрешность положения характерной точки (Mt), м	Описание обозначения точки на местности (при наличии)
	X	Y	X	Y			
1	2	3	4	5	6	7	8
—	—	—	—	—	—	—	—
3. Сведения о характерных точках части (частей) границы объекта							
1	2	3	4	5	6	7	8
—	—	—	—	—	—	—	—

## План границ объекта



Масштаб 1:1 800

## Используемые условные знаки и обозначения:

\_\_\_\_\_ - обозначение границы второго пояса зоны санитарной охраны действующего водозабора, границы зоны с особыми условиями использования территории

22:45:020405:764 - обозначение границ земельных участков сведения о которых внесены в ЕГРН



- водозаборная скважина и ее номер



- обозначение и наименование поворотной точки зоны с особыми условиями использования территории

Подпись \_\_\_\_\_

Дата « 05 » 03 20 25 г.

Место для оттиска печати (под личным) лица, составившего описание местоположения границ объекта



## ПРИЛОЖЕНИЕ 7

к приказу Министерства  
природных ресурсов и эко-  
логии Алтайского края  
от 20.05.2015 № 529

Второй пояс зон санитарной охраны подземного источника  
питьевого и хозяйственно-бытового водоснабжения  
для скважины в поселке Сибирский Гигант № 15/80 (рабочая)

## Сведения об объекте

№ п/п	Характеристики объекта	Описание характеристик
1	2	3
1	Местоположение объекта	Алтайский край, муниципальный округ Суевский район
2	Площадь объекта $\pm$ величина погрешности определения площади ( $P \pm \Delta P$ )	3301 м <sup>2</sup> $\pm$ 180 м <sup>2</sup>
3	Иные характеристики объекта	Вид объекта реестра границ: зона с особыми условиями использования территории. Ограничения использования территории в границах второго пояса зон санитарной охраны источника питьевого и хозяйственно-бытового водоснабжения установлены пунктами 3.2.2, 3.2.3 СанПиН 2.1.4.1110-02 «Зоны санитарной охраны источников водоснабжения и водопроводов питьевого назначения», утвержденных постановлением Главного государственного санитарного врача РФ от 14.03.2002 № 10. Владельцы объектов, расположенных в границе второго пояса зон санитарной охраны, обеспечивают выполнение установленных ограничений в целях исключения отрицательного влияния на качество воды подземного источника водоснабжения.

## Сведения о местоположении границ объекта

1. Система координат <u>МСК-22, зона 1</u>					
2. Сведения о характерных точках границ объекта					
Обозначение характерных точек границ	Координаты, м		Метод определения координат характерной точки	Средняя квадратическая погрешность положения характерной точки (Mt), м	Описание обозначения точки на местности (при наличии)
	X	Y			
1	2	3	4	5	6
1	588120,02	1324359,02	Картометрический	1,0	—
2	588120,02	1324356,25	Картометрический	1,0	—
3	588120,28	1324353,50	Картометрический	1,0	—
4	588120,80	1324350,79	Картометрический	1,0	—

5	588121,62	1324348,13	Картометрический	1,0	—
6	588122,66	1324345,58	Картометрический	1,0	—
7	588123,97	1324343,12	Картометрический	1,0	—
8	588125,50	1324340,84	Картометрический	1,0	—
9	588127,27	1324338,68	Картометрический	1,0	—
10	588129,21	1324336,73	Картометрический	1,0	—
11	588131,35	1324334,96	Картометрический	1,0	—
12	588133,64	1324333,42	Картометрический	1,0	—
13	588136,08	1324332,11	Картометрический	1,0	—
14	588157,66	1324324,92	Картометрический	1,0	—
15	588160,42	1324324,66	Картометрический	1,0	—
16	588163,19	1324324,64	Картометрический	1,0	—
17	588165,95	1324324,92	Картометрический	1,0	—
18	588168,67	1324325,44	Картометрический	1,0	—
19	588171,33	1324326,25	Картометрический	1,0	—
20	588173,87	1324327,30	Картометрический	1,0	—
21	588176,32	1324328,61	Картометрический	1,0	—
22	588178,62	1324330,14	Картометрический	1,0	—
23	588180,78	1324331,89	Картометрический	1,0	—
24	588182,75	1324333,85	Картометрический	1,0	—
25	588184,50	1324335,98	Картометрический	1,0	—
26	588186,06	1324338,29	Картометрический	1,0	—
27	588187,37	1324340,73	Картометрический	1,0	—
28	588188,43	1324343,28	Картометрический	1,0	—
29	588189,23	1324345,93	Картометрический	1,0	—
30	588189,79	1324348,66	Картометрический	1,0	—
31	588190,06	1324351,41	Картометрический	1,0	—
32	588190,06	1324354,18	Картометрический	1,0	—
33	588189,80	1324356,94	Картометрический	1,0	—
34	588189,27	1324359,66	Картометрический	1,0	—
35	588188,46	1324362,32	Картометрический	1,0	—
36	588187,42	1324364,88	Картометрический	1,0	—
37	588186,11	1324367,32	Картометрический	1,0	—
38	588184,58	1324369,63	Картометрический	1,0	—
39	588182,81	1324371,78	Картометрический	1,0	—
40	588180,87	1324373,73	Картометрический	1,0	—
41	588178,73	1324375,50	Картометрический	1,0	—
42	588176,41	1324377,04	Картометрический	1,0	—
43	588155,09	1324384,92	Картометрический	1,0	—
44	588152,37	1324385,48	Картометрический	1,0	—
45	588149,64	1324385,74	Картометрический	1,0	—
46	588146,86	1324385,76	Картометрический	1,0	—
47	588144,10	1324385,48	Картометрический	1,0	—
48	588141,38	1324384,96	Картометрический	1,0	—
49	588138,75	1324384,15	Картометрический	1,0	—
50	588136,18	1324383,10	Картометрический	1,0	—
51	588133,74	1324381,81	Картометрический	1,0	—
52	588131,43	1324380,27	Картометрический	1,0	—

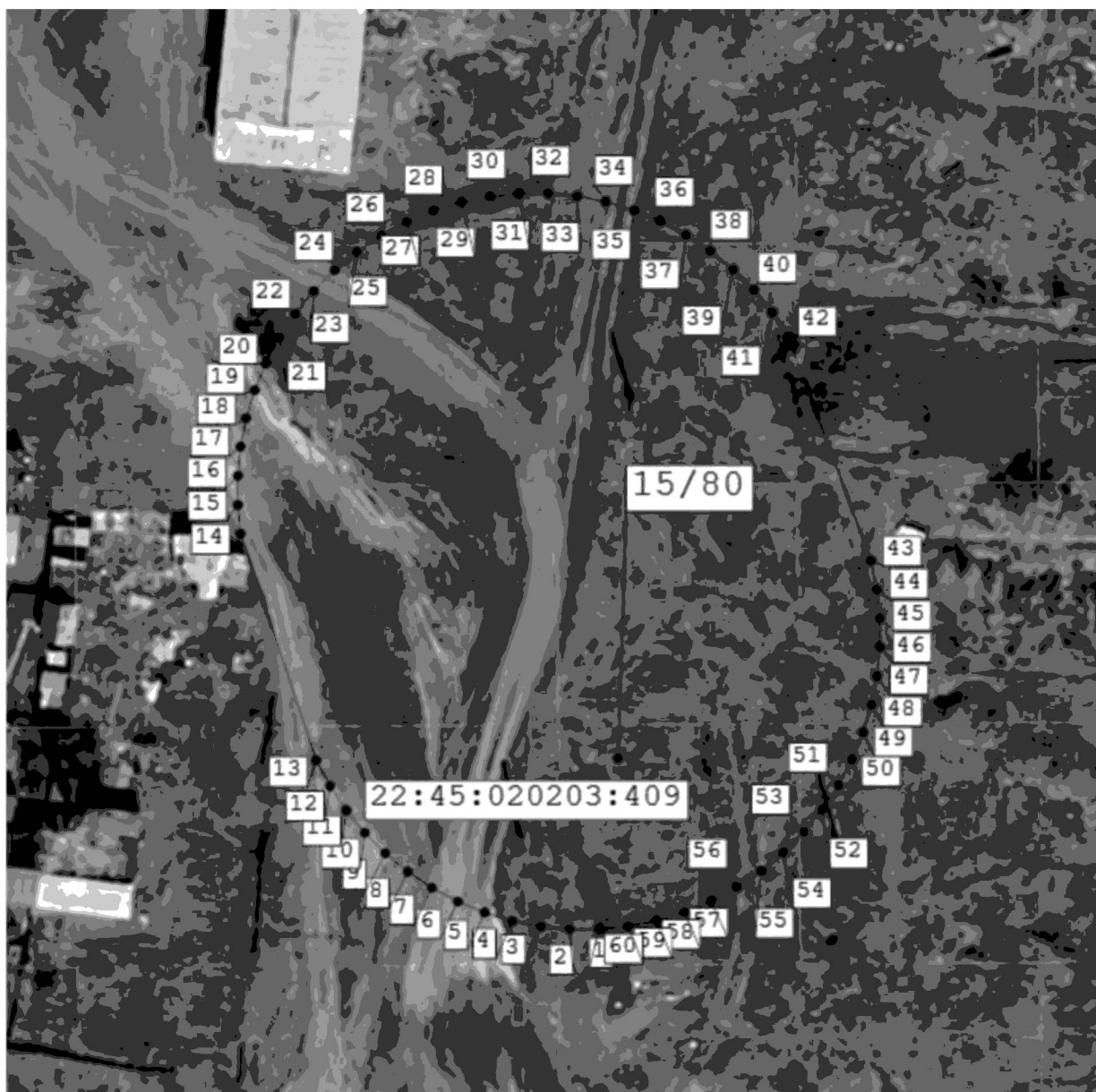
53	588129,30	1324378,53	Картометрический	1,0	—
54	588127,33	1324376,56	Картометрический	1,0	—
55	588125,58	1324374,44	Картометрический	1,0	—
56	588124,02	1324372,13	Картометрический	1,0	—
57	588122,71	1324369,69	Картометрический	1,0	—
58	588121,64	1324367,13	Картометрический	1,0	—
59	588120,85	1324364,48	Картометрический	1,0	—
60	588120,29	1324361,78	Картометрический	1,0	—
1	588120,02	1324359,02	Картометрический	1,0	—
3. Сведения о характерных точках части (частей) границы объекта					
1	2	3	4	5	6
—	—	—	—	—	—

**Сведения о местоположении измененных (уточненных) границ объекта**

1. Система координат _____							
2. Сведения о характерных точках границ объекта							
Обозначение характерных точек границы	Существующие координаты, м		Измененные (уточненные) координаты, м		Метод определе- ния координат характер- ной точки	Средняя квадрати- ческая погреш- ность положения характер- ной точки (Mt), м	Описание обозначе- ния точки на местности (при наличии)
	X	Y	X	Y			
1	2	3	4	5	6	7	8
—	—	—	—	—	—	—	—
3. Сведения о характерных точках части (частей) границы объекта							
1	2	3	4	5	6	7	8
—	—	—	—	—	—	—	—



## План границ объекта



Масштаб 1:600

## Используемые условные знаки и обозначения:

- \_\_\_\_\_ - обозначение границы второго пояса зоны санитарной охраны действующего водозабора, границы зоны с особыми условиями использования территории
- 22:45:020203:409 - обозначение границ земельных участков сведения о которых внесены в ЕГРН



- водозаборная скважина и ее номер



- обозначение и наименование поворотной точки зоны с особыми условиями использования территории

Подпись

Дата « 11 » 03 20 25 г.

Место для оттиска печати (подпись) лица, составившего описание местоположения границ объекта



## ПРИЛОЖЕНИЕ 8

к приказу Министерства  
природных ресурсов и эко-  
логии Алтайского края  
от 20.05.2015 № 529

Второй пояс зон санитарной охраны подземного источника  
питьевого и хозяйственно-бытового водоснабжения  
для скважины в поселке имени Владимира Ильича  
№ АБ-133/90 (рабочая)

## Сведения об объекте

№ п/п	Характеристики объекта	Описание характеристик
1	2	3
1	Местоположение объекта	Алтайский край, муниципальный округ Суевский район
2	Площадь объекта $\pm$ величина погрешности определения площади ( $P \pm \Delta P$ )	8139 м <sup>2</sup> $\pm$ 120 м <sup>2</sup>
3	Иные характеристики объекта	Вид объекта реестра границ: зона с особыми условиями использования территории. Ограничения использования территории в границах второго пояса зон санитарной охраны источника питьевого и хозяйственно-бытового водоснабжения установлены пунктами 3.2.2, 3.2.3 СанПиН 2.1.4.1110-02 «Зоны санитарной охраны источников водоснабжения и водопроводов питьевого назначения», утвержденных постановлением Главного государственного санитарного врача РФ от 14.03.2002 № 10. Владельцы объектов, расположенных в границе второго пояса зон санитарной охраны, обеспечивают выполнение установленных ограничений в целях исключения отрицательного влияния на качество воды подземного источника водоснабжения.

## Сведения о местоположении границ объекта

1. Система координат <u>МСК-22, зона 1</u>					
2. Сведения о характерных точках границ объекта					
Обозначение характерных точек границ	Координаты, м		Метод определения координат характерной точки	Средняя квадратическая погрешность положения характерной точки (Mt), м	Описание обозначения точки на местности (при наличии)
	X	Y			
1	2	3	4	5	6
1	588953,69	1316906,62	Картометрический	1,0	—
2	588953,46	1316901,90	Картометрический	1,0	—
3	588953,65	1316897,20	Картометрический	1,0	—

4	588954,32	1316892,53	Картометрический	1,0	—
5	588955,47	1316887,95	Картометрический	1,0	—
6	588957,04	1316883,50	Картометрический	1,0	—
7	588959,02	1316879,23	Картометрический	1,0	—
8	588961,44	1316875,17	Картометрический	1,0	—
9	588964,22	1316871,38	Картометрический	1,0	—
10	588967,38	1316867,87	Картометрический	1,0	—
11	588970,85	1316864,69	Картометрический	1,0	—
12	588974,61	1316861,88	Картометрический	1,0	—
13	588978,64	1316859,44	Картометрический	1,0	—
14	588996,05	1316852,47	Картометрический	1,0	—
15	589000,61	1316851,29	Картометрический	1,0	—
16	589005,28	1316850,58	Картометрический	1,0	—
17	589010,00	1316850,33	Картометрический	1,0	—
18	589014,73	1316850,55	Картометрический	1,0	—
19	589019,40	1316851,23	Картометрический	1,0	—
20	589023,97	1316852,37	Картометрический	1,0	—
21	589028,41	1316853,93	Картометрический	1,0	—
22	589032,69	1316855,95	Картометрический	1,0	—
23	589036,76	1316858,37	Картометрический	1,0	—
24	589040,54	1316861,17	Картометрический	1,0	—
25	589044,06	1316864,33	Картометрический	1,0	—
26	589047,24	1316867,83	Картометрический	1,0	—
27	589050,05	1316871,62	Картометрический	1,0	—
28	589052,49	1316875,66	Картометрический	1,0	—
29	589054,54	1316879,92	Картометрический	1,0	—
30	589056,14	1316884,38	Картометрический	1,0	—
31	589057,29	1316888,97	Картометрический	1,0	—
32	589058,02	1316893,63	Картометрический	1,0	—
33	589058,25	1316898,37	Картометрический	1,0	—
34	589058,05	1316903,08	Картометрический	1,0	—
35	589057,36	1316907,77	Картометрический	1,0	—
36	589056,24	1316912,36	Картометрический	1,0	—
37	589054,67	1316916,82	Картометрический	1,0	—
38	589052,65	1316921,11	Картометрический	1,0	—
39	589050,24	1316925,17	Картометрический	1,0	—
40	589047,46	1316928,98	Картометрический	1,0	—
41	589044,30	1316932,49	Картометрический	1,0	—
42	589040,80	1316935,68	Картометрический	1,0	—
43	589037,04	1316938,51	Картометрический	1,0	—
44	589032,99	1316940,96	Картометрический	1,0	—
45	589015,47	1316947,66	Картометрический	1,0	—
46	589010,91	1316948,83	Картометрический	1,0	—
47	589006,24	1316949,53	Картометрический	1,0	—
48	589001,54	1316949,78	Картометрический	1,0	—
49	588996,85	1316949,56	Картометрический	1,0	—
50	588992,20	1316948,90	Картометрический	1,0	—
51	588987,63	1316947,76	Картометрический	1,0	—

52	588983,19	1316946,19	Картометрический	1,0	—
53	588978,94	1316944,19	Картометрический	1,0	—
54	588974,89	1316941,77	Картометрический	1,0	—
55	588971,11	1316938,98	Картометрический	1,0	—
56	588967,61	1316935,83	Картометрический	1,0	—
57	588964,44	1316932,34	Картометрический	1,0	—
58	588961,63	1316928,57	Картометрический	1,0	—
59	588959,18	1316924,53	Картометрический	1,0	—
60	588957,17	1316920,28	Картометрический	1,0	—
61	588955,57	1316915,84	Картометрический	1,0	—
62	588954,39	1316911,27	Картометрический	1,0	—
1	588953,69	1316906,62	Картометрический	1,0	—
3. Сведения о характерных точках части (частей) границы объекта					
1	2	3	4	5	6
—	—	—	—	—	—

### Сведения о местоположении измененных (уточненных) границ объекта

1. Система координат _____							
2. Сведения о характерных точках границ объекта							
Обозначение характерных точек границы	Существующие координаты, м		Измененные (уточненные) координаты, м		Метод определения координат характерной точки	Средняя квадратическая погрешность положения характерной точки (Mt), м	Описание обозначения точки на местности (при наличии)
	X	Y	X	Y			
1	2	3	4	5	6	7	8
—	—	—	—	—	—	—	—
3. Сведения о характерных точках части (частей) границы объекта							
1	2	3	4	5	6	7	8
—	—	—	—	—	—	—	—

## План границ объекта



Масштаб 1:800

## Используемые условные знаки и обозначения:

- \_\_\_\_\_ - обозначение границы второго пояса зоны санитарной охраны действующего водозабора, границы зоны с особыми условиями использования территории
- 22:45:050202:489 - обозначение границ земельных участков сведения о которых внесены в ЕГРН



- водозаборная скважина и ее номер



- обозначение и наименование поворотной точки зоны с особыми условиями использования территории

Подпись М.И. Шостаков Дата « 12 » 03 20 25 г.

Место для оттиска печати (при наличии) лица, составившего описание местоположения границ объекта



## ПРИЛОЖЕНИЕ 9

к приказу Министерства  
природных ресурсов и экологии  
Алтайского края

от 20.05.2025 № 529

Третий пояс зон санитарной охраны подземных источников  
питьевого и хозяйственно-бытового водоснабжения  
для скважин в селе Верх-Суетка № 70/79 (рабочая), № 7/68 (рабочая)

## Сведения об объекте

№ п/п	Характеристики объекта	Описание характеристик
1	2	3
1	Местоположение объекта	Алтайский край, муниципальный округ Суетский район
2	Площадь объекта $\pm$ величина погрешности определения площади ( $P \pm \Delta P$ )	442689 м <sup>2</sup> $\pm$ 210 м <sup>2</sup>
3	Иные характеристики объекта	Вид объекта реестра границ: зона с особыми условиями использования территории. Ограничения использования территории в границах третьего пояса зон санитарной охраны источников питьевого и хозяйственно-бытового водоснабжения установлены пунктом 3.2.2 СанПиН 2.1.4.1110-02 «Зоны санитарной охраны источников водоснабжения и водопроводов питьевого назначения», утвержденных постановлением Главного государственного санитарного врача РФ от 14.03.2002 № 10. Владельцы объектов, расположенных в границе третьего пояса зон санитарной охраны, обеспечивают выполнение установленных ограничений в целях исключения отрицательного влияния на качество воды подземных источников водоснабжения.

## Сведения о местоположении границ объекта

1. Система координат МСК-22, зона 1					
2. Сведения о характерных точках границ объекта					
Обозначение характерных точек границ	Координаты, м		Метод определения координат характерной точки	Средняя квадратическая погрешность положения характерной точки (Mt), м	Описание обозначения точки на местности (при наличии)
	X	Y			
1	2	3	4	5	6
1	595285,14	1338738,99	Картометрический	1,0	—
2	595284,37	1338725,23	Картометрический	1,0	—
3	595284,92	1338711,45	Картометрический	1,0	—
4	595286,84	1338697,79	Картометрический	1,0	—



5	595290,08	1338684,37	Картометрический	1,0	—
6	595294,59	1338671,34	Картометрический	1,0	—
7	595300,37	1338658,83	Картометрический	1,0	—
8	595307,35	1338646,95	Картометрический	1,0	—
9	595315,46	1338635,80	Картометрический	1,0	—
10	595324,62	1338625,50	Картометрический	1,0	—
11	595334,75	1338616,15	Картометрический	1,0	—
12	595345,74	1338607,84	Картометрический	1,0	—
13	595357,48	1338600,67	Картометрический	1,0	—
14	595369,88	1338594,66	Картометрический	1,0	—
15	596639,94	1338106,70	Картометрический	1,0	—
16	596645,16	1338104,80	Картометрический	1,0	—
17	596653,79	1338101,62	Картометрический	1,0	—
18	596667,03	1338098,18	Картометрический	1,0	—
19	596680,55	1338096,07	Картометрический	1,0	—
20	596694,19	1338095,28	Картометрический	1,0	—
21	596707,86	1338095,85	Картометрический	1,0	—
22	596721,41	1338097,75	Картометрический	1,0	—
23	596734,71	1338100,97	Картометрический	1,0	—
24	596747,62	1338105,49	Картометрический	1,0	—
25	596760,04	1338111,25	Картометрический	1,0	—
26	596771,81	1338118,20	Картометрический	1,0	—
27	596782,88	1338126,28	Картометрический	1,0	—
28	596793,09	1338135,42	Картометрический	1,0	—
29	596802,35	1338145,50	Картометрический	1,0	—
30	596810,59	1338156,45	Картометрический	1,0	—
31	596817,70	1338168,15	Картометрический	1,0	—
32	596823,66	1338180,51	Картометрический	1,0	—
33	596828,38	1338193,38	Картометрический	1,0	—
34	596831,81	1338206,64	Картометрический	1,0	—
35	596833,92	1338220,20	Картометрический	1,0	—
36	596834,69	1338233,87	Картометрический	1,0	—
37	596834,14	1338247,58	Картометрический	1,0	—
38	596832,25	1338261,15	Картометрический	1,0	—
39	596829,03	1338274,48	Картометрический	1,0	—
40	596824,51	1338287,43	Картометрический	1,0	—
41	596818,76	1338299,88	Картометрический	1,0	—
42	596811,83	1338311,69	Картометрический	1,0	—
43	596803,77	1338322,77	Картометрический	1,0	—
44	596794,67	1338333,00	Картометрический	1,0	—
45	596784,61	1338342,30	Картометрический	1,0	—
46	596773,67	1338350,54	Картометрический	1,0	—
47	596762,02	1338357,68	Картометрический	1,0	—
48	596755,02	1338361,07	Картометрический	1,0	—
49	596753,62	1338361,75	Картометрический	1,0	—
50	596750,45	1338363,27	Картометрический	1,0	—
51	596745,45	1338365,21	Картометрический	1,0	—
52	596741,20	1338366,78	Картометрический	1,0	—
53	595479,30	1338853,52	Картометрический	1,0	—

54	595466,38	1338858,27	Картометрический	1,0	—
55	595453,06	1338861,73	Картометрический	1,0	—
56	595439,46	1338863,86	Картометрический	1,0	—
57	595425,72	1338864,65	Картометрический	1,0	—
58	595411,97	1338864,08	Картометрический	1,0	—
59	595398,36	1338862,17	Картометрический	1,0	—
60	595384,98	1338858,93	Картометрический	1,0	—
61	595371,99	1338854,39	Картометрический	1,0	—
62	595359,49	1338848,60	Картометрический	1,0	—
63	595347,64	1338841,59	Картометрический	1,0	—
64	595336,52	1338833,47	Картометрический	1,0	—
65	595326,23	1338824,29	Картометрический	1,0	—
66	595316,91	1338814,14	Картометрический	1,0	—
67	595308,62	1338803,12	Картометрический	1,0	—
68	595301,45	1338791,36	Картометрический	1,0	—
69	595295,46	1338778,93	Картометрический	1,0	—
70	595290,74	1338765,98	Картометрический	1,0	—
71	595287,28	1338752,63	Картометрический	1,0	—
1	595285,14	1338738,99	Картометрический	1,0	—
3. Сведения о характерных точках части (частей) границы объекта					
1	2	3	4	5	6
—	—	—	—	—	—

### Сведения о местоположении измененных (уточненных) границ объекта

1. Система координат							
2. Сведения о характерных точках границ объекта							
Обозначение характерных точек границы	Существующие координаты, м		Измененные (уточненные) координаты, м		Метод определения координат характерной точки	Средняя квадратическая погрешность положения характерной точки (Mt), м	Описание обозначения точки на местности (при наличии)
	X	Y	X	Y			
1	2	3	4	5	6	7	8
—	—	—	—	—	—	—	—
3. Сведения о характерных точках части (частей) границы объекта							
1	2	3	4	5	6	7	8
—	—	—	—	—	—	—	—

## План границ объекта



Масштаб 1:10 000

## Используемые условные знаки и обозначения:

- \_\_\_\_\_ - обозначение границы третьего пояса зоны санитарной охраны действующего водозабора, границы зоны с особыми условиями использования территории
- 22:45:010203:1557 - обозначение границ земельных участков сведения о которых внесены в ЕГРН



- водозаборная скважина и ее номер



- обозначение и наименование поворотной точки зоны с особыми условиями использования территории

Подпись

Дата « 04 » 03 20 25 г.

Место для оттиска печати (при наличии) лица, составившего описание местоположения границ объекта



## ПРИЛОЖЕНИЕ 10

к приказу Министерства  
природных ресурсов и экологии  
Алтайского края

от 20.05.2015 № 529

Третий пояс зон санитарной охраны подземного источника  
питьевого и хозяйственно-бытового водоснабжения  
для скважины в селе Нижняя Суетка № АС-13/90 (рабочая)

## Сведения об объекте

№ п/п	Характеристики объекта	Описание характеристик
1	2	3
1	Местоположение объекта	Алтайский край, муниципальный округ Суетский район
2	Площадь объекта ± величина погрешности определения площади ( $P \pm \Delta P$ )	1810302 м <sup>2</sup> +/- 265 м <sup>2</sup>
3	Иные характеристики объекта	Вид объекта реестра границ: зона с особыми условиями использования территории. Ограничения использования территории в границах третьего пояса зон санитарной охраны источника питьевого и хозяйственно-бытового водоснабжения установлены пунктом 3.2.2 СанПиН 2.1.4.1110-02 «Зоны санитарной охраны источников водоснабжения и водопроводов питьевого назначения», утвержденных постановлением Главного государственного санитарного врача РФ от 14.03.2002 № 10. Владельцы объектов, расположенных в границе третьего пояса зон санитарной охраны, обеспечивают выполнение установленных ограничений в целях исключения отрицательного влияния на качество воды подземного источника водоснабжения.

## Сведения о местоположении границ объекта

1. Система координат <u>МСК-22, зона 1</u>					
2. Сведения о характерных точках границ объекта					
Обозначение характерных точек границ	Координаты, м		Метод определения координат характерной точки	Средняя квадратическая погрешность положения характерной точки (Mt), м	Описание обозначения точки на местности (при наличии)
	X	Y			
1	2	3	4	5	6
1	586595,46	1330007,97	Картометрический	1,0	—
2	586592,81	1329959,84	Картометрический	1,0	—
3	586594,85	1329911,65	Картометрический	1,0	—
4	586601,63	1329863,90	Картометрический	1,0	—

5	586613,02	1329817,05	Картометрический	1,0	—
6	586628,94	1329771,55	Картометрический	1,0	—
7	586649,22	1329727,83	Картометрический	1,0	—
8	586673,71	1329686,30	Картометрический	1,0	—
9	586702,13	1329647,40	Картометрический	1,0	—
10	586734,20	1329611,46	Картометрический	1,0	—
11	586769,64	1329578,86	Картометрический	1,0	—
12	586808,09	1329549,90	Картометрический	1,0	—
13	586849,20	1329524,85	Картометрический	1,0	—
14	586892,56	1329503,95	Картометрический	1,0	—
15	587834,89	1329084,57	Картометрический	1,0	—
16	587878,14	1329063,74	Картометрический	1,0	—
17	587898,46	1329056,31	Картометрический	1,0	—
18	587914,86	1329050,32	Картометрический	1,0	—
19	587923,21	1329047,26	Картометрический	1,0	—
20	587969,68	1329035,29	Картометрический	1,0	—
21	588017,10	1329027,93	Картометрический	1,0	—
22	588065,00	1329025,28	Картометрический	1,0	—
23	588112,96	1329027,35	Картометрический	1,0	—
24	588160,46	1329034,10	Картометрический	1,0	—
25	588207,08	1329045,50	Картометрический	1,0	—
26	588252,34	1329061,44	Картометрический	1,0	—
27	588295,84	1329081,74	Картометрический	1,0	—
28	588337,15	1329106,21	Картометрический	1,0	—
29	588375,87	1329134,61	Картометрический	1,0	—
30	588411,61	1329166,70	Картометрический	1,0	—
31	588444,07	1329202,13	Картометрический	1,0	—
32	588472,88	1329240,60	Картометрический	1,0	—
33	588497,80	1329281,69	Картометрический	1,0	—
34	588518,59	1329325,05	Картометрический	1,0	—
35	588535,02	1329370,23	Картометрический	1,0	—
36	588546,97	1329416,81	Картометрический	1,0	—
37	588554,30	1329464,34	Картометрический	1,0	—
38	588556,95	1329512,37	Картометрический	1,0	—
39	588554,90	1329560,42	Картометрический	1,0	—
40	588548,15	1329608,04	Картометрический	1,0	—
41	588536,77	1329654,78	Картометрический	1,0	—
42	588520,91	1329700,16	Картометрический	1,0	—
43	588500,65	1329743,75	Картометрический	1,0	—
44	588476,24	1329785,17	Картометрический	1,0	—
45	588447,90	1329823,97	Картометрический	1,0	—
46	588415,89	1329859,81	Картометрический	1,0	—
47	588380,55	1329892,33	Картометрический	1,0	—
48	588342,18	1329921,22	Картометрический	1,0	—
49	588301,18	1329946,20	Картометрический	1,0	—
50	588257,93	1329967,03	Картометрический	1,0	—
51	588241,24	1329973,14	Картометрический	1,0	—
52	587316,80	1330388,68	Картометрический	1,0	—
53	587273,44	1330409,57	Картометрический	1,0	—



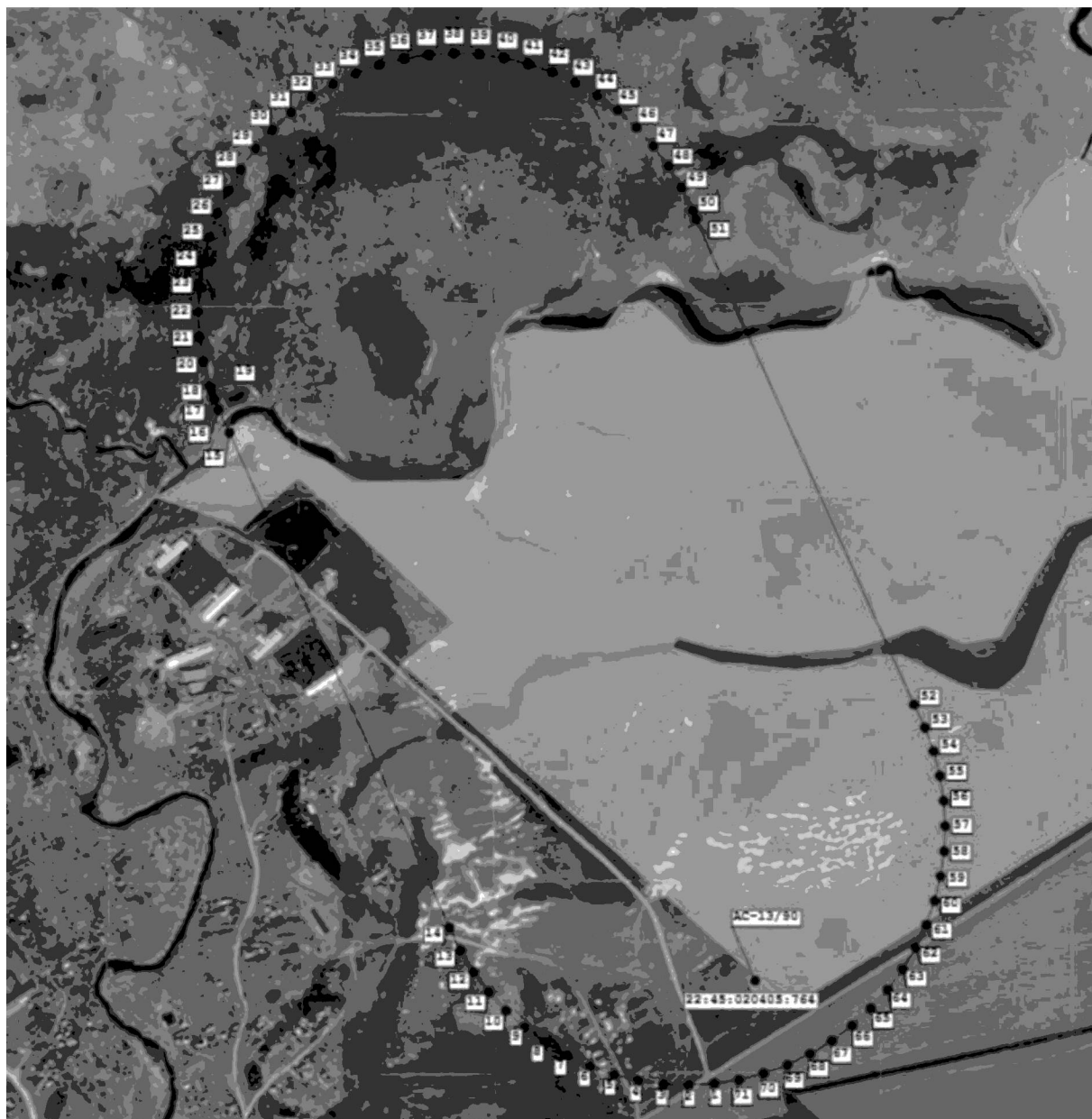
54	587228,25	1330426,10	Картометрический	1,0	—
55	587181,65	1330438,11	Картометрический	1,0	—
56	587134,12	1330445,48	Картометрический	1,0	—
57	587086,07	1330448,16	Картометрический	1,0	—
58	587038,01	1330446,09	Картометрический	1,0	—
59	586990,39	1330439,31	Картометрический	1,0	—
60	586943,64	1330427,88	Картометрический	1,0	—
61	586898,24	1330411,92	Картометрический	1,0	—
62	586854,63	1330391,58	Картометрический	1,0	—
63	586813,21	1330367,05	Картометрический	1,0	—
64	586774,40	1330338,55	Картометрический	1,0	—
65	586738,55	1330306,40	Картометрический	1,0	—
66	586706,03	1330270,87	Картометрический	1,0	—
67	586677,13	1330232,32	Картометрический	1,0	—
68	586652,12	1330191,10	Картометрический	1,0	—
69	586631,29	1330147,64	Картометрический	1,0	—
70	586614,81	1330102,34	Картометрический	1,0	—
71	586602,83	1330055,64	Картометрический	1,0	—
1	586595,46	1330007,97	Картометрический	1,0	—
3. Сведения о характерных точках части (частей) границы объекта					
1	2	3	4	5	6
—	—	—	—	—	—

### Сведения о местоположении измененных (уточненных) границ объекта

1. Система координат							
2. Сведения о характерных точках границ объекта							
Обозначение характерных точек границы	Существующие координаты, м		Измененные (уточненные) координаты, м		Метод определения координат характерной точки	Средняя квадратическая погрешность положения характерной точки (Mt), м	Описание обозначения точки на местности (при наличии)
	X	Y	X	Y			
1	2	3	4	5	6	7	8
—	—	—	—	—	—	—	—
3. Сведения о характерных точках части (частей) границы объекта							
1	2	3	4	5	6	7	8
—	—	—	—	—	—	—	—



## План границ объекта



Масштаб 1:12 000

## Используемые условные знаки и обозначения:

- - обозначение границы третьего пояса зоны санитарной охраны действующего водозабора, границы зоны с особыми условиями использования территории
- 22:45:020405:764 - обозначение границ земельных участков сведения о которых внесены в ЕГРН



- водозаборная скважина и ее номер



- обозначение и наименование поворотной точки зоны с особыми условиями использования территории

Подпись Алексей Шостаков Дата « 07 » 03 20 25 г.

Место для оттиска печати (при наличии) лица, составившего описание местоположения границ объекта



## ПРИЛОЖЕНИЕ 11

к приказу Министерства  
природных ресурсов и экологии  
Алтайского края

от 20.05.2015 № 529

Третий пояс зон санитарной охраны подземного источника  
питьевого и хозяйственно-бытового водоснабжения  
для скважины в поселке Сибирский Гигант № 15/80 (рабочая)

## Сведения об объекте

№ п/п	Характеристики объекта	Описание характеристик
1	2	3
1	Местоположение объекта	Алтайский край, муниципальный округ Суетский район
2	Площадь объекта $\pm$ величина погрешности определения площади ( $P \pm \Delta P$ )	181010 м <sup>2</sup> $\pm$ 320 м <sup>2</sup>
3	Иные характеристики объекта	Вид объекта реестра границ: зона с особыми условиями использования территории. Ограничения использования территории в границах третьего пояса зон санитарной охраны источника питьевого и хозяйственно-бытового водоснабжения установлены пунктом 3.2.2 СанПиН 2.1.4.1110-02 «Зоны санитарной охраны источников водоснабжения и водопроводов питьевого назначения», утвержденных постановлением Главного государственного санитарного врача РФ от 14.03.2002 № 10. Владельцы объектов, расположенных в границе третьего пояса зон санитарной охраны, обеспечивают выполнение установленных ограничений в целях исключения отрицательного влияния на качество воды подземного источника водоснабжения.

## Сведения о местоположении границ объекта

1. Система координат <u>МСК-22, зона 1</u>					
2. Сведения о характерных точках границ объекта					
Обозначение характерных точек границ	Координаты, м		Метод определения координат характерной точки	Средняя квадратическая погрешность положения характерной точки (Mt), м	Описание обозначения точки на местности (при наличии)
	X	Y			
1	2	3	4	5	6
1	588117,83	1324350,61	Картометрический	1,0	—
2	588117,51	1324344,71	Картометрический	1,0	—
3	588117,77	1324338,82	Картометрический	1,0	—
4	588118,61	1324332,98	Картометрический	1,0	—

5	588120,01	1324327,24	Картометрический	1,0	—
6	588121,96	1324321,66	Картометрический	1,0	—
7	588124,46	1324316,31	Картометрический	1,0	—
8	588127,47	1324311,23	Картометрический	1,0	—
9	588130,95	1324306,46	Картометрический	1,0	—
10	588134,89	1324302,07	Картометрический	1,0	—
11	588139,22	1324298,08	Картометрический	1,0	—
12	588143,95	1324294,54	Картометрический	1,0	—
13	588148,98	1324291,47	Картометрический	1,0	—
14	588154,29	1324288,93	Картометрический	1,0	—
15	589488,76	1323775,31	Картометрический	1,0	—
16	589494,19	1323773,33	Картометрический	1,0	—
17	589499,78	1323771,90	Картометрический	1,0	—
18	589505,47	1323771,03	Картометрический	1,0	—
19	589511,25	1323770,72	Картометрический	1,0	—
20	589517,00	1323770,97	Картометрический	1,0	—
21	589522,73	1323771,78	Картометрический	1,0	—
22	589528,33	1323773,16	Картометрический	1,0	—
23	589533,78	1323775,08	Картометрический	1,0	—
24	589539,01	1323777,54	Картометрический	1,0	—
25	589543,99	1323780,49	Картометрический	1,0	—
26	589548,62	1323783,92	Картометрический	1,0	—
27	589552,92	1323787,78	Картометрический	1,0	—
28	589556,81	1323792,04	Картометрический	1,0	—
29	589560,29	1323796,68	Картометрический	1,0	—
30	589563,27	1323801,62	Картометрический	1,0	—
31	589565,78	1323806,84	Картометрический	1,0	—
32	589567,73	1323812,28	Картометрический	1,0	—
33	589569,19	1323817,89	Картометрический	1,0	—
34	589570,06	1323823,61	Картометрический	1,0	—
35	589570,35	1323829,39	Картометрический	1,0	—
36	589570,12	1323835,17	Картометрический	1,0	—
37	589569,30	1323840,90	Картометрический	1,0	—
38	589567,90	1323846,52	Картометрический	1,0	—
39	589566,00	1323851,98	Картометрический	1,0	—
40	589563,55	1323857,23	Картометрический	1,0	—
41	589560,62	1323862,19	Картометрический	1,0	—
42	589557,19	1323866,86	Картометрический	1,0	—
43	589553,33	1323871,17	Картометрический	1,0	—
44	589549,08	1323875,09	Картометрический	1,0	—
45	589544,47	1323878,54	Картометрический	1,0	—
46	589539,53	1323881,54	Картометрический	1,0	—
47	589534,32	1323884,05	Картометрический	1,0	—
48	588206,11	1324397,34	Картометрический	1,0	—
49	588200,79	1324399,90	Картометрический	1,0	—
50	588195,27	1324401,90	Картометрический	1,0	—
51	588189,57	1324403,37	Картометрический	1,0	—
52	588183,75	1324404,27	Картометрический	1,0	—
53	588177,86	1324404,59	Картометрический	1,0	—

54	588171,98	1324404,33	Картометрический	1,0	—
55	588166,14	1324403,49	Картометрический	1,0	—
56	588160,41	1324402,08	Картометрический	1,0	—
57	588154,86	1324400,13	Картометрический	1,0	—
58	588149,52	1324397,63	Картометрический	1,0	—
59	588144,46	1324394,61	Картометрический	1,0	—
60	588139,70	1324391,12	Картометрический	1,0	—
61	588135,32	1324387,17	Картометрический	1,0	—
62	588131,34	1324382,82	Картометрический	1,0	—
63	588127,81	1324378,09	Картометрический	1,0	—
64	588124,75	1324373,04	Картометрический	1,0	—
65	588122,19	1324367,72	Картометрический	1,0	—
66	588120,18	1324362,17	Картометрический	1,0	—
67	588118,73	1324356,45	Картометрический	1,0	—
1	588117,83	1324350,61	Картометрический	1,0	—
3. Сведения о характерных точках части (частей) границы объекта					
1	2	3	4	5	6
—	—	—	—	—	—

### Сведения о местоположении измененных (уточненных) границ объекта

1. Система координат							
2. Сведения о характерных точках границ объекта							
Обозначение характерных точек границы	Существующие координаты, м		Измененные (уточненные) координаты, м		Метод определения координат характерной точки	Средняя квадратическая погрешность положения характерной точки (Mt), м	Описание обозначения точки на местности (при наличии)
	X	Y	X	Y			
1	2	3	4	5	6	7	8
—	—	—	—	—	—	—	—
3. Сведения о характерных точках части (частей) границы объекта							
1	2	3	4	5	6	7	8
—	—	—	—	—	—	—	—

## План границ объекта



Масштаб 1:10 000

## Используемые условные знаки и обозначения:

- — — — — - обозначение границы третьего пояса зоны санитарной охраны действующего водозабора, границы зоны с особыми условиями использования территории
- 22:45:020203:86 - обозначение границ земельных участков сведения о которых внесены в ЕГРН
- 7 - водозаборная скважина и ее номер
- 15 - обозначение и наименование поворотной точки зоны с особыми условиями использования территории

Подпись Алексей Дата « 11 » 03 20 25 г.

Место для оттиска печати (при наличии) лица, составившего описание местоположения границ объекта



## ПРИЛОЖЕНИЕ 12

к приказу Министерства  
природных ресурсов и экологии  
Алтайского края

от 20.05.2025 № 529

Третий пояс зон санитарной охраны подземного источника  
питьевого и хозяйственно-бытового водоснабжения для скважины в  
поселке имени Владимира Ильича № АБ-133/90 (рабочая)

## Сведения об объекте

№ п/п	Характеристики объекта	Описание характеристик
1	2	3
1	Местоположение объекта	Алтайский край, муниципальный округ Суетский район
2	Площадь объекта $\pm$ величина погрешности определения площади ( $P \pm \Delta P$ )	447689 м <sup>2</sup> $\pm$ 325 м <sup>2</sup>
3	Иные характеристики объекта	Вид объекта реестра границ: зона с особыми условиями использования территории. Ограничения использования территории в границах третьего пояса зон санитарной охраны источника питьевого и хозяйственно-бытового водоснабжения установлены пунктом 3.2.2 СанПиН 2.1.4.1110-02 «Зоны санитарной охраны источников водоснабжения и водопроводов питьевого назначения», утвержденных постановлением Главного государственного санитарного врача РФ от 14.03.2002 № 10. Владельцы объектов, расположенных в границе третьего пояса зон санитарной охраны, обеспечивают выполнение установленных ограничений в целях исключения отрицательного влияния на качество воды подземного источника водоснабжения.

## Сведения о местоположении границ объекта

1. Система координат МСК-22, зона 1					
2. Сведения о характерных точках границ объекта					
Обозначение характерных точек границ	Координаты, м		Метод определения координат характерной точки	Средняя квадратическая погрешность положения характерной точки (Mt), м	Описание обозначения точки на местности (при наличии)
	X	Y			
1	2	3	4	5	6
1	588950,14	1316888,90	Картометрический	1,0	—
2	588949,43	1316875,01	Картометрический	1,0	—
3	588950,04	1316861,10	Картометрический	1,0	—
4	588952,05	1316847,32	Картометрический	1,0	—



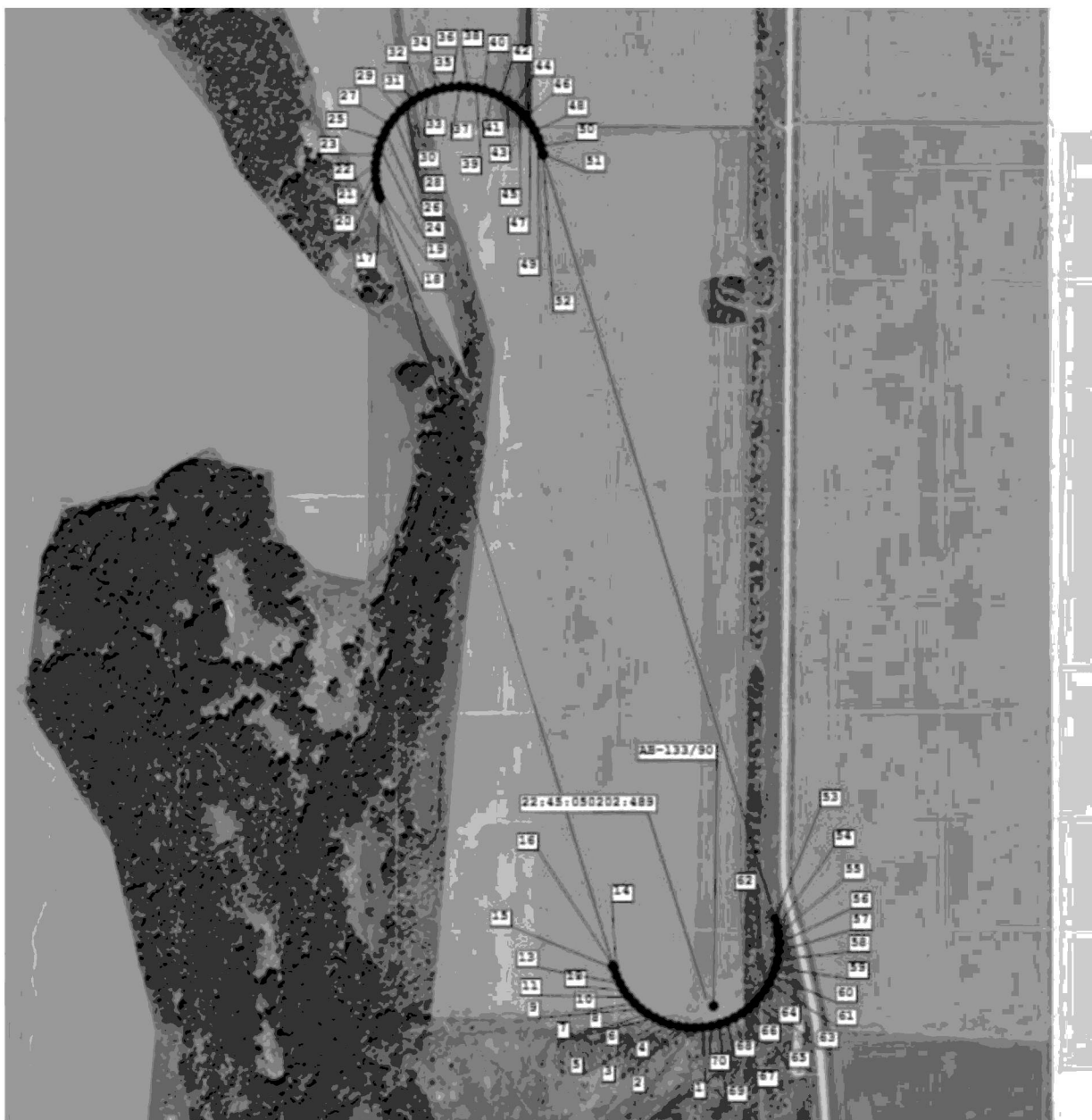
5	588955,38	1316833,79	Картометрический	1,0	—
6	588960,01	1316820,67	Картометрический	1,0	—
7	588965,90	1316808,07	Картометрический	1,0	—
8	588973,01	1316796,09	Картометрический	1,0	—
9	588981,23	1316784,87	Картометрический	1,0	—
10	588990,53	1316774,52	Картометрический	1,0	—
11	589000,79	1316765,15	Картометрический	1,0	—
12	589011,92	1316756,80	Картометрический	1,0	—
13	589023,79	1316749,61	Картометрический	1,0	—
14	589036,33	1316743,61	Картометрический	1,0	—
15	589049,40	1316738,88	Картометрический	1,0	—
16	589054,12	1316737,68	Картометрический	1,0	—
17	590344,40	1316345,92	Картометрический	1,0	—
18	590352,95	1316343,44	Картометрический	1,0	—
19	590360,92	1316341,39	Картометрический	1,0	—
20	590374,69	1316339,30	Картометрический	1,0	—
21	590388,59	1316338,56	Картометрический	1,0	—
22	590402,50	1316339,21	Картометрический	1,0	—
23	590416,28	1316341,20	Картометрический	1,0	—
24	590429,80	1316344,54	Картометрический	1,0	—
25	590442,93	1316349,19	Картометрический	1,0	—
26	590455,53	1316355,13	Картометрический	1,0	—
27	590467,48	1316362,26	Картометрический	1,0	—
28	590478,70	1316370,53	Картометрический	1,0	—
29	590489,05	1316379,87	Картометрический	1,0	—
30	590498,45	1316390,17	Картометрический	1,0	—
31	590506,77	1316401,36	Картометрический	1,0	—
32	590513,96	1316413,30	Картометрический	1,0	—
33	590519,97	1316425,90	Картометрический	1,0	—
34	590524,71	1316439,02	Картометрический	1,0	—
35	590528,13	1316452,55	Картометрический	1,0	—
36	590530,21	1316466,36	Картометрический	1,0	—
37	590530,95	1316480,29	Картометрический	1,0	—
38	590530,31	1316494,23	Картометрический	1,0	—
39	590 528,32	1 316508,04	Картометрический	1,0	—
40	590 524,99	1 316521,59	Картометрический	1,0	—
41	590520,34	1316534,75	Картометрический	1,0	—
42	590514,42	1316547,39	Картометрический	1,0	—
43	590507,31	1316559,39	Картометрический	1,0	—
44	590499,07	1316570,62	Картометрический	1,0	—
45	590489,74	1316581,00	Картометрический	1,0	—
46	590479,45	1316590,40	Картометрический	1,0	—
47	590468,30	1316598,74	Картометрический	1,0	—
48	590456,40	1316605,97	Картометрический	1,0	—
49	590443,83	1316611,98	Картометрический	1,0	—
50	590430,73	1316616,72	Картометрический	1,0	—
51	590417,24	1316620,15	Картометрический	1,0	—
52	590416,55	1316620,27	Картометрический	1,0	—
53	589132,52	1317010,14	Картометрический	1,0	—

54	589119,07	1317013,57	Картометрический	1,0	—
55	589105,33	1317015,66	Картометрический	1,0	—
56	589091,46	1317016,39	Картометрический	1,0	—
57	589077,58	1317015,76	Картометрический	1,0	—
58	589063,85	1317013,77	Картометрический	1,0	—
59	589050,36	1317010,43	Картометрический	1,0	—
60	589037,25	1317005,77	Картометрический	1,0	—
61	589024,67	1316999,87	Картометрический	1,0	—
62	589012,75	1316992,76	Картометрический	1,0	—
63	589001,56	1316984,50	Картометрический	1,0	—
64	588991,24	1316975,19	Картометрический	1,0	—
65	588981,86	1316964,90	Картометрический	1,0	—
66	588973,56	1316953,74	Картометрический	1,0	—
67	588966,37	1316941,83	Картометрический	1,0	—
68	588960,39	1316929,26	Картометрический	1,0	—
69	588955,67	1316916,17	Картометрический	1,0	—
70	588952,25	1316902,68	Картометрический	1,0	—
1	588950,14	1316888,90	Картометрический	1,0	—
3. Сведения о характерных точках части (частей) границы объекта					
1	2	3	4	5	6
—	—	—	—	—	—

### Сведения о местоположении измененных (уточненных) границ объекта

1. Система координат							
2. Сведения о характерных точках границ объекта							
Обозначение характерных точек границы	Существующие координаты, м		Измененные (уточненные) координаты, м		Метод определе- ния координат характер- ной точки	Средняя квадрати- ческая погреш- ность положения характер- ной точки (Mt), м	Описание обозначе- ния точки на местности (при наличии)
	X	Y	X	Y			
1	2	3	4	5	6	7	8
—	—	—	—	—	—	—	—
3. Сведения о характерных точках части (частей) границы объекта							
1	2	3	4	5	6	7	8
—	—	—	—	—	—	—	—

## План границ объекта



Масштаб 1:10 600

## Используемые условные знаки и обозначения:

- \_\_\_\_\_ - обозначение границы третьего пояса зоны санитарной охраны действующего водозабора, границы зоны с особыми условиями использования территории
- 22:45:050202:489 - обозначение границ земельных участков сведения о которых внесены в ЕГРН



- водозаборная скважина и ее номер

15

- обозначение и наименование поворотной точки зоны с особыми условиями использования территории

Подпись



Дата « 13 » 03 20 25 г.

Место для оттиска печати (при наличии) лица, составившего описание местоположения границ объекта