



**МИНИСТЕРСТВО  
ПРИРОДНЫХ РЕСУРСОВ И ЭКОЛОГИИ  
АЛТАЙСКОГО КРАЯ  
(Минприроды Алтайского края)**

**П Р И К А З**

*25 апреля 2025г.*

№ 467

г. Барнаул

**Об установлении зон санитарной охраны подземного источника  
питьевого и хозяйственно-бытового водоснабжения филиала  
«Алтайский бройлер» акционерного общества «Куриное Царство»  
(город Бийск, Алтайский край)**

В соответствии со статьей 106 Земельного кодекса Российской Федерации, статьей 18 Федерального закона от 30.03.1999 № 52-ФЗ «О санитарно-эпидемиологическом благополучии населения», постановлением Администрации Алтайского края от 31.05.2010 № 233 «О Порядке установления, изменения и прекращения существования зон санитарной охраны источников питьевого и хозяйственно-бытового водоснабжения», санитарно-эпидемиологическим заключением от 21.01.2025 № 22.01.14.000.Т.000094.01.25, выданным Управлением Федеральной службы по надзору в сфере защиты прав потребителей и благополучия человека по Алтайскому краю, заявлением филиала «Алтайский бройлер» акционерного общества «Куриное Царство» (вх. № 24/ГУ/72 от 04.03.2025), приказываю:

1. Установить зоны санитарной охраны подземного источника питьевого и хозяйственно-бытового водоснабжения филиала «Алтайский бройлер» акционерного общества «Куриное Царство» (город Бийск, Алтайский край) в соответствии с проектом зон санитарной охраны водозабора подземных вод на площадке «Комбикормовый завод» филиала «Алтайский бройлер» АО «КЦ» (Зональный муниципальный район, с. Зональное, ул. Линейная, д. 1-В), разработанным ООО «Алтайпроект» в 2024 году:

первый пояс для скважины № БР-726 размером 36х40 метров (от скважины: на северо-запад 23 метра, на север 15 метров, на северо-восток 20 метров, на юго-восток 17 метров, на юго-запад 16 метров) согласно приложению 1;

второй пояс для скважины № БР-726 размером 192х190 метров (вверх по потоку 113 метров, вниз по потоку 79 метров) согласно приложению 2;

третий пояс для скважины № БР-726 размером 1752х946 метров (вверх

по потоку 1575 метров, вниз по потоку 177 метров) согласно приложению 3.

2. Правообладателем (собственником) подземного источника водоснабжения, обязанным возместить убытки, причиненные в связи с установлением зон санитарной охраны источника питьевого и хозяйственно-бытового водоснабжения, является акционерное общество «Куриное Царство» (ИНН 4813007240, ОГРН 1054801000011).

Требование о возмещении убытков может быть направлено лицами, указанными в пункте 2 статьи 57.1 Земельного кодекса Российской Федерации, правообладателю сооружения, в связи с размещением которого принято решение об установлении зон санитарной охраны подземного источника питьевого и хозяйственно-бытового водоснабжения, в срок не более чем пять лет со дня установления, либо со дня, когда указанные лица узнали или должны были узнать об установлении зон санитарной охраны подземного источника питьевого и хозяйственно-бытового водоснабжения.

3. Отделу водных ресурсов управления природных ресурсов и нормирования Министерства природных ресурсов и экологии Алтайского края направить:

комплект документов в филиал ППК «Роскадастр» по Алтайскому краю для внесения сведений в Единый государственный реестр недвижимости (далее – «ЕГРН»);

после внесения сведений в ЕГРН, копию настоящего приказа и XML-файлы в администрацию Зонального района Алтайского края и в федеральный орган государственной власти, уполномоченный на ведение государственного водного реестра.

4. Настоящий приказ подлежит опубликованию на «Официальном интернет-портале правовой информации» ([www.pravo.gov.ru](http://www.pravo.gov.ru)).

Министр



А.Н. Стрелковский

## ПРИЛОЖЕНИЕ 1

к приказу Министерства  
природных ресурсов и  
экологии Алтайского края  
от 25.04.2025 № 467

Первый пояс зон санитарной охраны подземного источника  
питьевого и хозяйственно-бытового водоснабжения  
для скважины № БР-726

## Сведения об объекте

№ п/п	Характеристики объекта	Описание характеристик
1	2	3
1	Местоположение объекта	Алтайский край, Зональный район
2	Площадь объекта $\pm$ величина погрешности определения площади ( $P \pm \Delta P$ )	1201 м <sup>2</sup> $\pm$ 121 м <sup>2</sup>
3	Иные характеристики объекта	Ограничения использования территории в границах первого пояса зон санитарной охраны источника питьевого и хозяйственно-бытового водоснабжения установлены пунктом 3.2.1 СанПиН 2.1.4.1110-02 «Зоны санитарной охраны источников водоснабжения и водопроводов питьевого назначения», утвержденных постановлением Главного государственного санитарного врача РФ от 14.03.2002 № 10. Владелец водозаборного сооружения обеспечивает выполнение установленных ограничений.

## Сведения о местоположении границ объекта

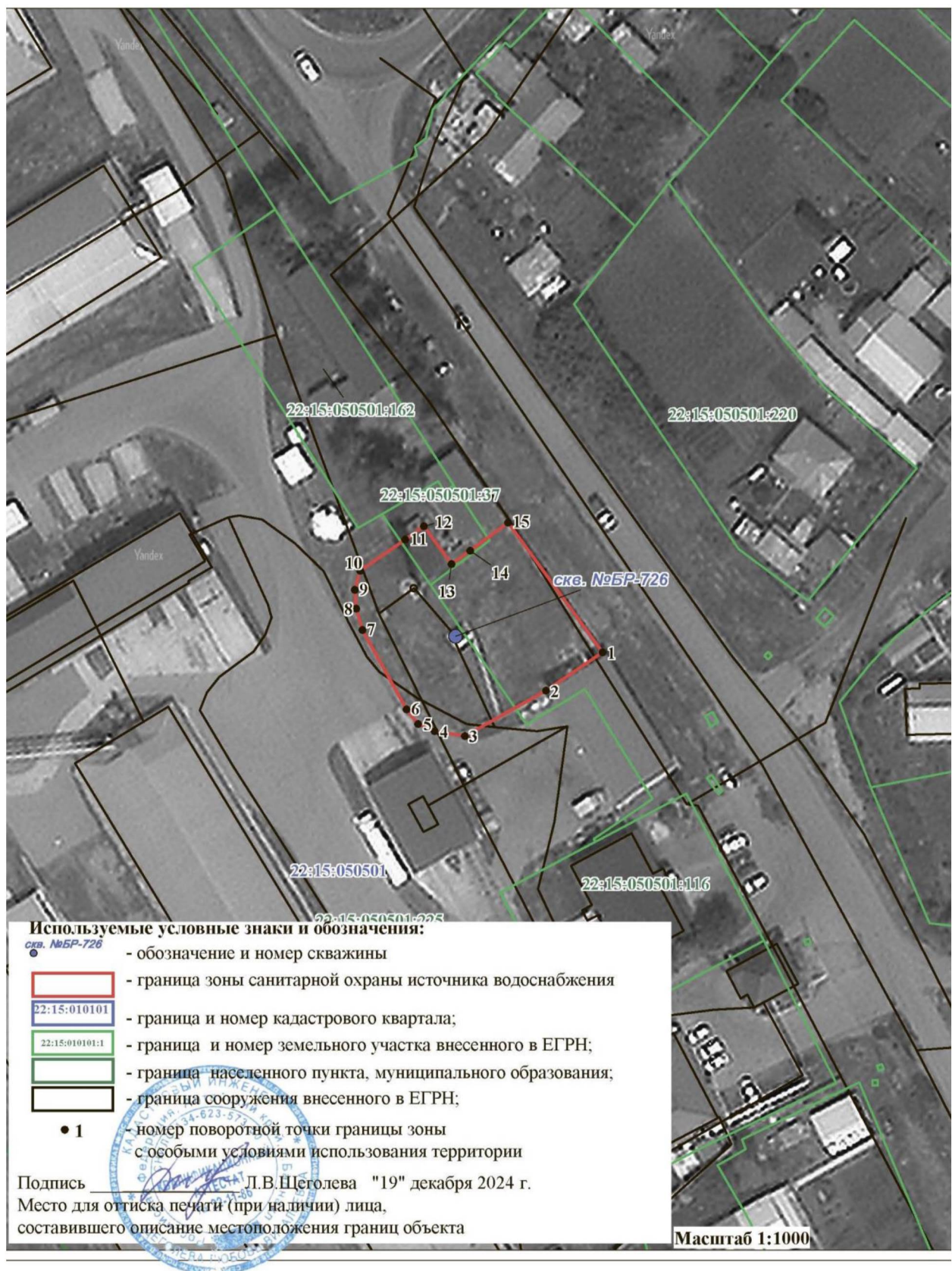
1. Система координат МСК-22, зона 3					
2. Сведения о характерных точках границ объекта					
Обозначение характерных точек границ	Координаты, м		Метод определения координат характерной точки	Средняя квадратическая погрешность положения характерной точки (Mt), м	Описание обозначения точки на местности (при наличии)
	X	Y			
1	2	3	4	5	6
1	525162,88	3263715,12	Картометрический	1,0	—
2	525155,68	3263704,30	Картометрический	1,0	—
3	525147,21	3263688,77	Картометрический	1,0	—
4	525148,14	3263683,08	Картометрический	1,0	—
5	525149,57	3263679,91	Картометрический	1,0	—
6	525152,35	3263677,76	Картометрический	1,0	—
7	525167,51	3263669,45	Картометрический	1,0	—
8	525171,55	3263668,31	Картометрический	1,0	—
9	525175,13	3263668,05	Картометрический	1,0	—
10	525178,77	3263669,10	Картометрический	1,0	—

11	525184,59	3263677,69	Картометрический	1,0	—
12	525187,14	3263681,28	Картометрический	1,0	—
13	525179,93	3263686,50	Картометрический	1,0	—
14	525182,38	3263690,05	Картометрический	1,0	—
15	525187,69	3263697,32	Картометрический	1,0	—
1	525162,88	3263715,12	Картометрический	1,0	—
3. Сведения о характерных точках части (частей) границы объекта					
1	2	3	4	5	6
—	—	—	—	—	—

### Сведения о местоположении измененных (уточненных) границ объекта

1. Система координат _____							
2. Сведения о характерных точках границ объекта							
Обозначение характерных точек границы	Существующие координаты, м		Измененные (уточненные) координаты, м		Метод определения координат характерной точки	Средняя квадратическая погрешность положения характерной точки (Mt), м	Описание обозначения точки на местности (при наличии)
	X	Y	X	Y			
1	2	3	4	5	6	7	8
—	—	—	—	—	—	—	—
3. Сведения о характерных точках части (частей) границы объекта							
1	2	3	4	5	6	7	8
—	—	—	—	—	—	—	—

# План границ объекта



## ПРИЛОЖЕНИЕ 2

к приказу Министерства  
природных ресурсов и  
экологии Алтайского края  
от 25.04.2025 № 467

Второй пояс зон санитарной охраны подземного источника  
питьевого и хозяйственно-бытового водоснабжения  
для скважины № БР-726

## Сведения об объекте

№ п/п	Характеристики объекта	Описание характеристик
1	2	3
1	Местоположение объекта	Алтайский край, Зональный район
2	Площадь объекта $\pm$ величина погрешности определения площади ( $P \pm \Delta P$ )	28487 м <sup>2</sup> $\pm$ 591 м <sup>2</sup>
3	Иные характеристики объекта	Ограничения использования территории в границах второго пояса зон санитарной охраны источника питьевого и хозяйственно-бытового водоснабжения установлены пунктами 3.2.2, 3.2.3 СанПиН 2.1.4.1110-02 «Зоны санитарной охраны источников водоснабжения и водопроводов питьевого назначения», утвержденных постановлением Главного государственного санитарного врача РФ от 14.03.2002 № 10. Владельцы объектов, расположенных в границе второго пояса зон санитарной охраны, обеспечивают выполнение установленных ограничений в целях исключения отрицательного влияния на качество воды подземного источника водоснабжения.

## Сведения о местоположении границ объекта

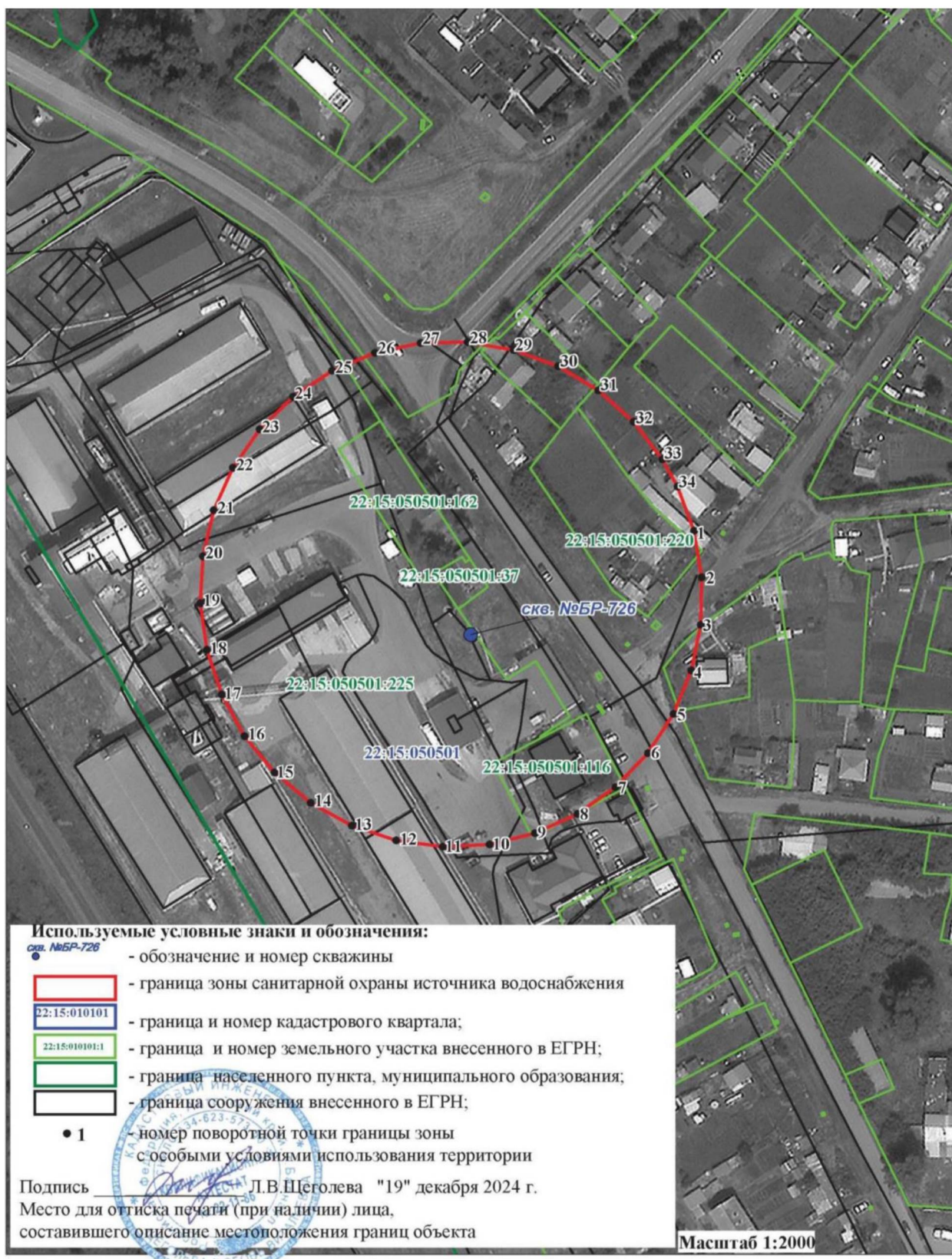
1. Система координат МСК-22, зона 3					
2. Сведения о характерных точках границ объекта					
Обозначение характерных точек границ	Координаты, м		Метод определения координат характерной точки	Средняя квадратическая погрешность положения характерной точки (Mt), м	Описание обозначения точки на местности (при наличии)
	X	Y			
1	2	3	4	5	6
1	525204,86	3263772,01	Картометрический	1,0	—
2	525187,21	3263774,84	Картометрический	1,0	—
3	525169,36	3263774,38	Картометрический	1,0	—
4	525151,94	3263770,63	Картометрический	1,0	—
5	525135,55	3263763,73	Картометрический	1,0	—
6	525120,74	3263753,92	Картометрический	1,0	—
7	525108,06	3263741,54	Картометрический	1,0	—

8	525097,93	3263727,01	Картометрический	1,0	—
9	525090,70	3263710,85	Картометрический	1,0	—
10	525086,63	3263693,62	Картометрический	1,0	—
11	525085,85	3263675,91	Картометрический	1,0	—
12	525088,39	3263658,33	Картометрический	1,0	—
13	525094,18	3263641,50	Картометрический	1,0	—
14	525102,99	3263626,01	Картометрический	1,0	—
15	525114,54	3263612,38	Картометрический	1,0	—
16	525128,41	3263601,10	Картометрический	1,0	—
17	525144,13	3263592,56	Картометрический	1,0	—
18	525161,15	3263587,05	Картометрический	1,0	—
19	525178,87	3263584,77	Картометрический	1,0	—
20	525196,69	3263585,78	Картометрический	1,0	—
21	525213,99	3263590,06	Картометрический	1,0	—
22	525230,15	3263597,46	Картометрический	1,0	—
23	525244,63	3263607,74	Картометрический	1,0	—
24	525256,92	3263620,50	Картометрический	1,0	—
25	525266,59	3263635,33	Картометрический	1,0	—
26	525273,31	3263651,71	Картометрический	1,0	—
27	525276,84	3263669,07	Картометрический	1,0	—
28	525277,07	3263686,81	Картометрический	1,0	—
29	525273,97	3263704,30	Картометрический	1,0	—
30	525267,66	3263720,95	Картометрический	1,0	—
31	525258,36	3263736,17	Картометрический	1,0	—
32	525246,41	3263749,43	Картометрический	1,0	—
33	525232,19	3263760,28	Картометрический	1,0	—
34	525221,71	3263765,98	Картометрический	1,0	—
1	525204,86	3263772,01	Картометрический	1,0	—
3. Сведения о характерных точках части (частей) границы объекта					
1	2	3	4	5	6
—	—	—	—	—	—

### Сведения о местоположении измененных (уточненных) границ объекта

1. Система координат _____							
2. Сведения о характерных точках границ объекта							
Обозначение характерных точек границы	Существующие координаты, м		Измененные (уточненные) координаты, м		Метод определе- ния координат характер- ной точки	Средняя квадрати- ческая погреш- ность положения характер- ной точки (Mt), м	Описание обозначе- ния точки на местности (при наличии)
	X	Y	X	Y			
1	2	3	4	5	6	7	8
—	—	—	—	—	—	—	—
3. Сведения о характерных точках части (частей) границы объекта							
1	2	3	4	5	6	7	8
—	—	—	—	—	—	—	—

# План границ объекта



## ПРИЛОЖЕНИЕ 3

к приказу Министерства  
природных ресурсов и  
экологии Алтайского края  
от 25.04.2025 № 467

Третий пояс зон санитарной охраны подземного источника  
питьевого и хозяйственно-бытового водоснабжения  
для скважины № БР-726

## Сведения об объекте

№ п/п	Характеристики объекта	Описание характеристик
1	2	3
1	Местоположение объекта	Алтайский край, Зональный район
2	Площадь объекта $\pm$ величина погрешности определения площади ( $P \pm \Delta P$ )	1294257 м <sup>2</sup> $\pm$ 3982 м <sup>2</sup>
3	Иные характеристики объекта	Ограничения использования территории в границах третьего пояса зон санитарной охраны источника питьевого и хозяйственно-бытового водоснабжения установлены пунктом 3.2.2 СанПиН 2.1.4.1110-02 «Зоны санитарной охраны источников водоснабжения и водопроводов питьевого назначения», утвержденных постановлением Главного государственного санитарного врача РФ от 14.03.2002 № 10. Владельцы объектов, расположенных в границе третьего пояса зон санитарной охраны, обеспечивают выполнение установленных ограничений в целях исключения отрицательного влияния на качество воды подземного источника водоснабжения.

## Сведения о местоположении границ объекта

1. Система координат МСК-22, зона 3					
2. Сведения о характерных точках границ объекта					
Обозначение характерных точек границ	Координаты, м		Метод определения координат характерной точки	Средняя квадратическая погрешность положения характерной точки (Mt), м	Описание обозначения точки на местности (при наличии)
	X	Y			
1	2	3	4	5	6
1	525948,77	3263843,62	Картометрический	1,0	—
2	525796,83	3263899,41	Картометрический	1,0	—
3	525644,96	3263937,59	Картометрический	1,0	—
4	525498,41	3263956,86	Картометрический	1,0	—
5	525362,30	3263956,53	Картометрический	1,0	—
6	525241,34	3263936,63	Картометрический	1,0	—
7	525139,73	3263897,83	Картометрический	1,0	—

8	525061,01	3263841,51	Картометрический	1,0	—
9	525007,90	3263769,58	Картометрический	1,0	—
10	524982,25	3263684,58	Картометрический	1,0	—
11	524984,96	3263589,44	Картометрический	1,0	—
12	525015,92	3263487,46	Картометрический	1,0	—
13	525074,08	3263382,20	Картометрический	1,0	—
14	525157,38	3263277,31	Картометрический	1,0	—
15	525262,96	3263176,41	Картометрический	1,0	—
16	525387,14	3263083,05	Картометрический	1,0	—
17	525525,62	3263000,42	Картометрический	1,0	—
18	525673,57	3262931,43	Картометрический	1,0	—
19	525825,87	3262878,46	Картометрический	1,0	—
20	525977,22	3262843,35	Картометрический	1,0	—
21	526122,37	3262827,32	Картометрический	1,0	—
22	526256,27	3262830,93	Картометрический	1,0	—
23	526374,29	3262854,04	Картометрический	1,0	—
24	526472,31	3262895,88	Картометрический	1,0	—
25	526546,93	3262954,96	Картометрический	1,0	—
26	526582,36	3263002,94	Картометрический	1,0	—
27	526612,68	3263085,97	Картометрический	1,0	—
28	526614,72	3263179,64	Картометрический	1,0	—
29	526588,41	3263280,72	Картометрический	1,0	—
30	526534,68	3263385,68	Картометрический	1,0	—
31	526455,39	3263490,89	Картометрический	1,0	—
32	526353,29	3263592,69	Картометрический	1,0	—
33	526231,92	3263687,56	Картометрический	1,0	—
34	526095,51	3263772,17	Картометрический	1,0	—
1	525948,77	3263843,62	Картометрический	1,0	—
3. Сведения о характерных точках части (частей) границы объекта					
1	2	3	4	5	6
—	—	—	—	—	—

### Сведения о местоположении измененных (уточненных) границ объекта

1. Система координат _____							
2. Сведения о характерных точках границ объекта							
Обозначение характерных точек границы	Существующие координаты, м		Измененные (уточненные) координаты, м		Метод определения координат характерной точки	Средняя квадратическая погрешность положения характерной точки (Mt), м	Описание обозначения точки на местности (при наличии)
	X	Y	X	Y			
1	2	3	4	5	6	7	8
—	—	—	—	—	—	—	—
3. Сведения о характерных точках части (частей) границы объекта							
1	2	3	4	5	6	7	8
—	—	—	—	—	—	—	—

# План границ объекта

