



**МИНИСТЕРСТВО  
ПРИРОДНЫХ РЕСУРСОВ И ЭКОЛОГИИ  
АЛТАЙСКОГО КРАЯ  
(Минприроды Алтайского края)**

**П Р И К А З**

*24 апреля 2025*

№ 412

г. Барнаул

**Об установлении зон санитарной охраны подземных источников  
питьевого и хозяйственно-бытового водоснабжения филиала  
«Алтайский бройлер» акционерного общества «Куриное Царство»  
(город Бийск, Алтайский край)**

В соответствии со статьей 106 Земельного кодекса Российской Федерации, статьей 18 Федерального закона от 30.03.1999 № 52-ФЗ «О санитарно-эпидемиологическом благополучии населения», постановлением Администрации Алтайского края от 31.05.2010 № 233 «О Порядке установления, изменения и прекращения существования зон санитарной охраны источников питьевого и хозяйственно-бытового водоснабжения», санитарно-эпидемиологическим заключением от 07.02.2025 № 22.01.14.000.Т.000231.02.25, выданным Управлением Федеральной службы по надзору в сфере защиты прав потребителей и благополучия человека по Алтайскому краю, заявлением филиала «Алтайский бройлер» акционерного общества «Куриное Царство» (вх. № 24/ГУ/46 от 21.02.2025), приказываю:

1. Установить зоны санитарной охраны подземных источников питьевого и хозяйственно-бытового водоснабжения филиала «Алтайский бройлер» акционерного общества «Куриное Царство» (город Бийск, Алтайский край) в соответствии с проектом зон санитарной охраны водозабора подземных вод на площадке № 1 «Инкубаторий» филиала «Алтайский бройлер» АО «КЦ» (Российская Федерация, Алтайский край, Зональный район, п. Мирный в 1200 метрах на юго-восток), разработанным ООО «Эталон» в 2024 году:

первый пояс для скважины № БР-724 (рабочая) размером 32х42 метра (от скважины: на северо-запад 21 метр, на северо-восток 20 метров, на юго-восток 11 метров, на юго-запад 22 метра) согласно приложению 1;

первый пояс для скважины № БР-727 (рабочая) размером 27х51 метр (от скважины: на северо-запад 11 метров, на северо-восток 13 метров, на юго-восток 16 метров, на юго-запад 38 метров) согласно приложению 2;

второй пояс для скважины № БР-724 (рабочая) размером 167х162 мет-

ра (вверх по потоку 103 метра, вниз по потоку 64 метра) согласно приложению 3;

второй пояс для скважины № БР-727 (рабочая) размером 167х162 метра (вверх по потоку 103 метра, вниз по потоку 64 метра) согласно приложению 4;

третий пояс для скважин № БР-724 (рабочая), № БР-727 (рабочая) размером 2074х1194 метра (вверх по потоку 1842 метра, вниз по потоку 232 метра) согласно приложению 5.

2. Правообладателем (собственником) подземных источников водоснабжения, обязанным возместить убытки, причиненные в связи с установлением зон санитарной охраны источников питьевого и хозяйственно-бытового водоснабжения, является акционерное общество «Куриное Царство» (ИНН 4813007240, ОГРН 1054801000011).

Требование о возмещении убытков может быть направлено лицами, указанными в пункте 2 статьи 57.1 Земельного кодекса Российской Федерации, правообладателю сооружения, в связи с размещением которого принято решение об установлении зон санитарной охраны подземных источников питьевого и хозяйственно-бытового водоснабжения, в срок не более чем пять лет со дня установления, либо со дня, когда указанные лица узнали или должны были узнать об установлении зон санитарной охраны подземных источников питьевого и хозяйственно-бытового водоснабжения.

3. Отделу водных ресурсов управления природных ресурсов и нормирования Министерства природных ресурсов и экологии Алтайского края направить:

комплект документов в филиал ППК «Роскадастр» по Алтайскому краю для внесения сведений в Единый государственный реестр недвижимости (далее – «ЕГРН»);

после внесения сведений в ЕГРН, копию настоящего приказа и XML-файлы в администрацию Зонального района Алтайского края и в федеральный орган государственной власти, уполномоченный на ведение государственного водного реестра.

4. Признать утратившим силу приказ Главного управления природных ресурсов и экологии Алтайского края от 30.07.2015 № 762 «Об утверждении проекта зон санитарной охраны источников питьевого и хозяйственно-бытового водоснабжения ЗАО «Алтайский бройлер» (город Бийск, Алтайский край)».

5. Настоящий приказ подлежит опубликованию на «Официальном интернет-портале правовой информации» ([www.pravo.gov.ru](http://www.pravo.gov.ru)).

Министр



А.Н. Стрелковский

## ПРИЛОЖЕНИЕ 1

к приказу Министерства  
природных ресурсов и эко-  
логии Алтайского края  
от 21.04.2025 № 412

Первый пояс зон санитарной охраны подземного источника  
питьевого и хозяйственно-бытового водоснабжения  
для скважины № БР-724 (рабочая)

## Сведения об объекте

№ п/п	Характеристики объекта	Описание характеристик
1	2	3
1	Местоположение объекта	Алтайский край, Зональный район
2	Площадь объекта $\pm$ величина погрешности определения площади ( $P \pm \Delta P$ )	1284 м <sup>2</sup> $\pm$ 125 м <sup>2</sup>
3	Иные характеристики объекта	Вид объекта реестра границ: зона с особыми условиями использования территории. Ограничения использования территории в границах первого пояса зон санитарной охраны источника питьевого и хозяйственно-бытового водоснабжения установлены пунктом 3.2.1 СанПиН 2.1.4.1110-02 «Зоны санитарной охраны источников водоснабжения и водопроводов питьевого назначения», утвержденных постановлением Главного государственного санитарного врача РФ от 14.03.2002 № 10. Владелец водозаборного сооружения обеспечивает выполнение установленных ограничений.

## Сведения о местоположении границ объекта

1. Система координат <u>МСК-22, зона 3</u>					
2. Сведения о характерных точках границ объекта					
Обозначение характерных точек границ	Координаты, м		Метод определения координат характерной точки	Средняя квадратическая погрешность положения характерной точки (Mt), м	Описание обозначения точки на местности (при наличии)
	X	Y			
1	2	3	4	5	6
1	512994,77	3271943,45	Картометрический	1,0	—
2	512979,12	3271973,36	Картометрический	1,0	—
3	512944,44	3271949,45	Картометрический	1,0	—
4	512960,56	3271924,55	Картометрический	1,0	—
1	512994,77	3271943,45	Картометрический	1,0	—
3. Сведения о характерных точках части (частей) границы объекта					
1	2	3	4	5	6
—	—	—	—	—	—

# Сведения о местоположении измененных (уточненных) границ объекта

1. Система координат _____							
2. Сведения о характерных точках границ объекта							
Обозначение характерных точек границы	Существующие координаты, м		Измененные (уточненные) координаты, м		Метод определе- ния координат характер- ной точки	Средняя квадрати- ческая погреш- ность положения характер- ной точки (Mt), м	Описание обозначе- ния точки на местности (при наличии)
	X	Y	X	Y			
1	2	3	4	5	6	7	8
—	—	—	—	—	—	—	—
3. Сведения о характерных точках части (частей) границы объекта							
1	2	3	4	5	6	7	8
—	—	—	—	—	—	—	—

## План границ объекта



Условные обозначения:

— обозначение границы первого пояса зоны санитарной охраны действующего водозабора, границы зоны с особыми условиями использования территории

□ обозначение границы земельного участка, сведения о котором внесены в ЕГРН

22:15:080051:571 - кадастровый номер земельного участка

22:15:080051 - обозначение кадастрового квартала

• 1 - наименование поворотной точки зоны с особыми условиями использования территории

⬆ - обозначение водозаборной скважины

Кадастровый инженер Орлова Ю.А. 28.11.2024г.



## ПРИЛОЖЕНИЕ 2

к приказу Министерства  
природных ресурсов и эко-  
логии Алтайского края  
от 24.04.2025 № 442

Первый пояс зон санитарной охраны подземного источника  
питьевого и хозяйственно-бытового водоснабжения  
для скважины № БР-727 (рабочая)

## Сведения об объекте

№ п/п	Характеристики объекта	Описание характеристик
1	2	3
1	Местоположение объекта	Алтайский край, Зональный район
2	Площадь объекта $\pm$ величина погрешности определения площади ( $P \pm \Delta P$ )	1371 м <sup>2</sup> +/- 130 м <sup>2</sup>
3	Иные характеристики объекта	Вид объекта реестра границ: зона с особыми условиями использования территории. Ограничения использования территории в границах первого пояса зон санитарной охраны источника питьевого и хозяйственно-бытового водоснабжения установлены пунктом 3.2.1 СанПиН 2.1.4.1110-02 «Зоны санитарной охраны источников водоснабжения и водопроводов питьевого назначения», утвержденных постановлением Главного государственного санитарного врача РФ от 14.03.2002 № 10. Владелец водозаборного сооружения обеспечивает выполнение установленных ограничений.

## Сведения о местоположении границ объекта

1. Система координат МСК-22, зона 3					
2. Сведения о характерных точках границ объекта					
Обозначение характерных точек границ	Координаты, м		Метод определения координат характерной точки	Средняя квадратическая погрешность положения характерной точки (Mt), м	Описание обозначения точки на местности (при наличии)
	X	Y			
1	2	3	4	5	6
1	512723,88	3271793,18	Картометрический	1,0	—
2	512713,39	3271813,49	Картометрический	1,0	—
3	512708,47	3271814,76	Картометрический	1,0	—
4	512696,07	3271808,30	Картометрический	1,0	—
5	512669,48	3271793,99	Картометрический	1,0	—
6	512666,79	3271792,00	Картометрический	1,0	—
7	512679,66	3271768,12	Картометрический	1,0	—
1	512723,88	3271793,18	Картометрический	1,0	—
3. Сведения о характерных точках части (частей) границы объекта					
1	2	3	4	5	6
—	—	—	—	—	—

# Сведения о местоположении измененных (уточненных) границ объекта

1. Система координат _____							
2. Сведения о характерных точках границ объекта							
Обозначение характерных точек границы	Существующие координаты, м		Измененные (уточненные) координаты, м		Метод определе- ния координат характер- ной точки	Средняя квадрати- ческая погреш- ность положения характер- ной точки (Mt), м	Описание обозначе- ния точки на местности (при наличии)
	X	Y	X	Y			
1	2	3	4	5	6	7	8
—	—	—	—	—	—	—	—
3. Сведения о характерных точках части (частей) границы объекта							
1	2	3	4	5	6	7	8
—	—	—	—	—	—	—	—

## План границ объекта



### Условные обозначения:

— обозначение границы первого пояса зоны санитарной охраны действующего водозабора, границы зоны с особыми условиями использования территории

— обозначение границы земельного участка, сведения о котором внесены в ЕГРН

22:15:080051:571 - кадастровый номер земельного участка

22:15:080051 - обозначение кадастрового квартала

• 1 - наименование поворотной точки зоны с особыми условиями использования территории

— обозначение водозаборной скважины

Кадастровый инженер Орлова Ю.А. 28.11.2024г.



## ПРИЛОЖЕНИЕ 3

к приказу Министерства  
природных ресурсов и эко-  
логии Алтайского края  
от 21.04.2025 № 412

Второй пояс зон санитарной охраны подземного источника  
питьевого и хозяйственно-бытового водоснабжения  
для скважины № БР-724 (рабочая)

## Сведения об объекте

№ п/п	Характеристики объекта	Описание характеристик
1	2	3
1	Местоположение объекта	Алтайский край, Зональный район
2	Площадь объекта $\pm$ величина погрешности определения площади ( $P \pm \Delta P$ )	21281 м <sup>2</sup> $\pm$ 511 м <sup>2</sup>
3	Иные характеристики объекта	Вид объекта реестра границ: зона с особыми условиями использования территории. Ограничения использования территории в границах второго пояса зон санитарной охраны источника питьевого и хозяйственно-бытового водоснабжения установлены пунктами 3.2.2, 3.2.3 СанПиН 2.1.4.1110-02 «Зоны санитарной охраны источников водоснабжения и водопроводов питьевого назначения», утвержденных постановлением Главного государственного санитарного врача РФ от 14.03.2002 № 10. Владельцы объектов, расположенных в границе второго пояса зон санитарной охраны, обеспечивают выполнение установленных ограничений в целях исключения отрицательного влияния на качество воды подземного источника водоснабжения.

## Сведения о местоположении границ объекта

1. Система координат <u>МСК-22, зона 3</u>					
2. Сведения о характерных точках границ объекта					
Обозначение характерных точек границ	Координаты, м		Метод определения координат характерной точки	Средняя квадратическая погрешность положения характерной точки (Mt), м	Описание обозначения точки на местности (при наличии)
	X	Y			
1	2	3	4	5	6
1	513042,93	3271882,86	Картометрический	1,0	—
2	513049,99	3271890,09	Картометрический	1,0	—
3	513056,04	3271898,16	Картометрический	1,0	—
4	513060,13	3271905,28	Картометрический	1,0	—
5	513063,04	3271911,57	Картометрический	1,0	—

6	513066,24	3271921,14	Картометрический	1,0	—
7	513068,18	3271931,06	Картометрический	1,0	—
8	513068,84	3271941,18	Картометрический	1,0	—
9	513068,24	3271951,32	Картометрический	1,0	—
10	513066,35	3271961,35	Картометрический	1,0	—
11	513063,21	3271971,11	Картометрический	1,0	—
12	513058,87	3271980,45	Картометрический	1,0	—
13	513053,40	3271989,21	Картометрический	1,0	—
14	513046,87	3271997,28	Картометрический	1,0	—
15	513039,42	3272004,51	Картометрический	1,0	—
16	513031,15	3272010,81	Картометрический	1,0	—
17	513022,15	3272016,05	Картометрический	1,0	—
18	513012,59	3272020,18	Картометрический	1,0	—
19	513002,63	3272023,12	Картометрический	1,0	—
20	512992,39	3272024,84	Картометрический	1,0	—
21	512982,05	3272025,31	Картометрический	1,0	—
22	512971,76	3272024,50	Картометрический	1,0	—
23	512961,69	3272022,46	Картометрический	1,0	—
24	512952,01	3272019,18	Картометрический	1,0	—
25	512942,83	3272014,74	Картометрический	1,0	—
26	512934,32	3272009,20	Картометрический	1,0	—
27	512926,60	3272002,64	Картометрический	1,0	—
28	512919,79	3271995,19	Картометрический	1,0	—
29	512914,02	3271986,92	Картометрический	1,0	—
30	512909,35	3271977,99	Картометрический	1,0	—
31	512905,84	3271968,52	Картометрический	1,0	—
32	512903,60	3271958,67	Картометрический	1,0	—
33	512902,59	3271948,60	Картометрический	1,0	—
34	512902,88	3271938,42	Картометрический	1,0	—
35	512904,46	3271928,36	Картометрический	1,0	—
36	512907,30	3271918,51	Картометрический	1,0	—
37	512911,34	3271909,07	Картометрический	1,0	—
38	512916,53	3271900,13	Картометрический	1,0	—
39	512922,80	3271891,88	Картометрический	1,0	—
40	512930,01	3271884,44	Картометрический	1,0	—
41	512938,13	3271877,89	Картометрический	1,0	—
42	512946,95	3271872,38	Картометрический	1,0	—
43	512956,38	3271867,96	Картометрический	1,0	—
44	512966,26	3271864,72	Картометрический	1,0	—
45	512976,45	3271862,71	Картометрический	1,0	—
46	512986,78	3271861,92	Картометрический	1,0	—
47	512997,08	3271862,40	Картометрический	1,0	—
48	513007,21	3271864,15	Картометрический	1,0	—
49	513017,03	3271867,12	Картометрический	1,0	—
50	513026,33	3271871,26	Картометрический	1,0	—
51	513035,03	3271876,54	Картометрический	1,0	—
1	513042,93	3271882,86	Картометрический	1,0	—
3. Сведения о характерных точках части (частей) границы объекта					
1	2	3	4	5	6
—	—	—	—	—	—

### Сведения о местоположении измененных (уточненных) границ объекта

1. Система координат _____							
2. Сведения о характерных точках границ объекта							
Обозначение характерных точек границы	Существующие координаты, м		Измененные (уточненные) координаты, м		Метод определе- ния координат характер- ной точки	Средняя квадрати- ческая погреш- ность положения характер- ной точки (Mt), м	Описание обозначе- ния точки на местности (при наличии)
	X	Y	X	Y			
1	2	3	4	5	6	7	8
—	—	—	—	—	—	—	—
3. Сведения о характерных точках части (частей) границы объекта							
1	2	3	4	5	6	7	8
—	—	—	—	—	—	—	—

# План границ объекта



Условные обозначения:

— обозначение границы второго пояса зоны санитарной охраны действующего водозабора, границы зоны с особыми условиями использования территории

□ обозначение границы земельного участка, сведения о котором внесены в ЕГРН

22:15:080051:571 - кадастровый номер земельного участка

22:15:080051 - обозначение кадастрового квартала

• 1 - наименование поворотной точки зоны с особыми условиями использования территории

⬮ - обозначение водозабортной скважины

Кадастровый инженер Орлова Ю.А. 29.11.2024г.



## ПРИЛОЖЕНИЕ 4

к приказу Министерства  
природных ресурсов и эко-  
логии Алтайского края  
от 21.04.2025 № 412

Второй пояс зон санитарной охраны подземного источника  
питьевого и хозяйственно-бытового водоснабжения  
для скважины № БР-727 (рабочая)

## Сведения об объекте

№ п/п	Характеристики объекта	Описание характеристик
1	2	3
1	Местоположение объекта	Алтайский край, Зональный район
2	Площадь объекта $\pm$ величина погрешности определения площади ( $P \pm \Delta P$ )	21280 м <sup>2</sup> $\pm$ 511 м <sup>2</sup>
3	Иные характеристики объекта	Вид объекта реестра границ: зона с особыми условиями использования территории. Ограничения использования территории в границах второго пояса зон санитарной охраны источника питьевого и хозяйственно-бытового водоснабжения установлены пунктами 3.2.2, 3.2.3 СанПиН 2.1.4.1110-02 «Зоны санитарной охраны источников водоснабжения и водопроводов питьевого назначения», утвержденных постановлением Главного государственного санитарного врача РФ от 14.03.2002 № 10. Владельцы объектов, расположенных в границе второго пояса зон санитарной охраны, обеспечивают выполнение установленных ограничений в целях исключения отрицательного влияния на качество воды подземного источника водоснабжения.

## Сведения о местоположении границ объекта

1. Система координат <u>МСК-22, зона 2</u>					
2. Сведения о характерных точках границ объекта					
Обозначение характерных точек границ	Координаты, м		Метод определения координат характерной точки	Средняя квадратическая погрешность положения характерной точки (Mt), м	Описание обозначения точки на местности (при наличии)
	X	Y			
1	2	3	4	5	6
1	512785,51	3271730,93	Картометрический	1,0	—
2	512792,05	3271738,61	Картометрический	1,0	—
3	512796,28	3271744,86	Картометрический	1,0	—
4	512799,91	3271751,52	Картометрический	1,0	—
5	512803,70	3271760,86	Картометрический	1,0	—

6	512806,27	3271770,64	Картометрический	1,0	—
7	512807,59	3271780,67	Картометрический	1,0	—
8	512807,63	3271790,81	Картометрический	1,0	—
9	512806,35	3271800,92	Картометрический	1,0	—
10	512803,84	3271810,84	Картометрический	1,0	—
11	512800,11	3271820,41	Картометрический	1,0	—
12	512795,19	3271829,49	Картометрический	1,0	—
13	512789,19	3271837,92	Картометрический	1,0	—
14	512782,18	3271845,58	Картометрический	1,0	—
15	512774,28	3271852,35	Картометрический	1,0	—
16	512765,65	3271858,14	Картометрический	1,0	—
17	512756,36	3271862,83	Картометрический	1,0	—
18	512746,55	3271866,37	Картометрический	1,0	—
19	512736,43	3271868,70	Картометрический	1,0	—
20	512726,15	3271869,80	Картометрический	1,0	—
21	512715,81	3271869,62	Картометрический	1,0	—
22	512705,63	3271868,20	Картометрический	1,0	—
23	512695,71	3271865,53	Картометрический	1,0	—
24	512686,26	3271861,67	Картометрический	1,0	—
25	512677,41	3271856,67	Картометрический	1,0	—
26	512669,26	3271850,62	Картометрический	1,0	—
27	512662,00	3271843,59	Картометрический	1,0	—
28	512655,70	3271835,71	Картометрический	1,0	—
29	512650,45	3271827,10	Картометрический	1,0	—
30	512646,37	3271817,88	Картометрический	1,0	—
31	512643,48	3271808,20	Картометрический	1,0	—
32	512641,86	3271798,22	Картометрический	1,0	—
33	512641,50	3271788,08	Картометрический	1,0	—
34	512642,45	3271777,95	Картометрический	1,0	—
35	512644,64	3271767,98	Картометрический	1,0	—
36	512648,09	3271758,31	Картометрический	1,0	—
37	512652,72	3271749,11	Картометрический	1,0	—
38	512658,45	3271740,49	Картометрический	1,0	—
39	512665,21	3271732,63	Картометрический	1,0	—
40	512672,90	3271725,62	Картометрический	1,0	—
41	512681,38	3271719,57	Картометрический	1,0	—
42	512690,52	3271714,61	Картометрический	1,0	—
43	512700,19	3271710,77	Картометрический	1,0	—
44	512710,24	3271708,12	Картометрический	1,0	—
45	512720,53	3271706,71	Картометрический	1,0	—
46	512730,86	3271706,57	Картометрический	1,0	—
47	512741,10	3271707,68	Картометрический	1,0	—
48	512751,09	3271710,05	Картометрический	1,0	—
49	512760,67	3271713,62	Картометрический	1,0	—
50	512769,69	3271718,34	Картометрический	1,0	—
51	512778,01	3271724,12	Картометрический	1,0	—
1	512785,51	3271730,93	Картометрический	1,0	—
3. Сведения о характерных точках части (частей) границы объекта					
1	2	3	4	5	6
—	—	—	—	—	—

### Сведения о местоположении измененных (уточненных) границ объекта

1. Система координат _____							
2. Сведения о характерных точках границ объекта							
Обозначение характерных точек границы	Существующие координаты, м		Измененные (уточненные) координаты, м		Метод определе- ния координат характер- ной точки	Средняя квадрати- ческая погреш- ность положения характер- ной точки (Mt), м	Описание обозначе- ния точки на местности (при наличии)
	X	Y	X	Y			
1	2	3	4	5	6	7	8
—	—	—	—	—	—	—	—
3. Сведения о характерных точках части (частей) границы объекта							
1	2	3	4	5	6	7	8
—	—	—	—	—	—	—	—

## План границ объекта



Условные обозначения:

— обозначение границы второго пояса зоны санитарной охраны действующего водозабора, границы зоны с особыми условиями использования территории

□ обозначение границы земельного участка, сведения о котором внесены в ЕГРН

22:15:080051:571 - кадастровый номер земельного участка

22:15:080051 - обозначение кадастрового квартала

• 1 - наименование поворотной точки зоны с особыми условиями использования территории

⚓ - обозначение водозаборной скважины

Кадастровый инженер Орлова Ю.А. 29.11.2024г.



## ПРИЛОЖЕНИЕ 5

к приказу Министерства  
природных ресурсов и экологии  
Алтайского края  
от 24.04.2025 № 442

Третий пояс зон санитарной охраны подземных источников  
питьевого и хозяйственно-бытового водоснабжения  
для скважин № БР-724 (рабочая), № БР-727 (рабочая)

## Сведения об объекте

№ п/п	Характеристики объекта	Описание характеристик
1	2	3
1	Местоположение объекта	Алтайский край, Зональный район
2	Площадь объекта $\pm$ величина погрешности определения площади ( $P \pm \Delta P$ )	1945840 м <sup>2</sup> +/- 4882 м <sup>2</sup>
3	Иные характеристики объекта	Вид объекта реестра границ: зона с особыми условиями использования территории. Ограничения использования территории в границах третьего пояса ЗСО источников питьевого и хозяйственно-бытового водоснабжения установлены пунктом 3.2.2 СанПиН 2.1.4.1110-02 «Зоны санитарной охраны источников водоснабжения и водопроводов питьевого назначения», утвержденных постановлением Главного государственного санитарного врача РФ от 14.03.2002 № 10. Владельцы объектов, расположенных в границе третьего пояса зон санитарной охраны, обеспечивают выполнение установленных ограничений в целях исключения отрицательного влияния на качество воды подземных источников водоснабжения.

## Сведения о местоположении границ объекта

1. Система координат <u>МСК-22, зона 3</u>					
2. Сведения о характерных точках границ объекта					
Обозначение характерных точек границ	Координаты, м		Метод определения координат характерной точки	Средняя квадратическая погрешность положения характерной точки (Mt), м	Описание обозначения точки на местности (при наличии)
	X	Y			
1	2	3	4	5	6
1	514424,17	3270977,98	Картометрический	1,0	—
2	514474,20	3271035,58	Картометрический	1,0	—
3	514498,86	3271078,12	Картометрический	1,0	—
4	514522,66	3271135,92	Картометрический	1,0	—
5	514536,51	3271210,59	Картометрический	1,0	—
6	514535,32	3271290,17	Картометрический	1,0	—

7	514519,11	3271373,41	Картометрический	1,0	—
8	514488,12	3271459,05	Картометрический	1,0	—
9	514442,83	3271545,73	Картометрический	1,0	—
10	514383,95	3271632,13	Картометрический	1,0	—
11	514312,38	3271716,91	Картометрический	1,0	—
12	514229,23	3271798,77	Картометрический	1,0	—
13	514135,79	3271876,42	Картометрический	1,0	—
14	514033,49	3271948,69	Картометрический	1,0	—
15	513923,95	3272014,44	Картометрический	1,0	—
16	513808,81	3272072,65	Картометрический	1,0	—
17	513689,88	3272122,45	Картометрический	1,0	—
18	513568,99	3272163,04	Картометрический	1,0	—
19	513448,03	3272193,79	Картометрический	1,0	—
20	513328,86	3272214,25	Картометрический	1,0	—
21	513213,29	3272224,10	Картометрический	1,0	—
22	513103,15	3272223,16	Картометрический	1,0	—
23	513000,12	3272211,47	Картометрический	1,0	—
24	512905,81	3272189,22	Картометрический	1,0	—
25	512821,65	3272156,72	Картометрический	1,0	—
26	512748,96	3272114,50	Картометрический	1,0	—
27	512688,87	3272063,20	Картометрический	1,0	—
28	512642,27	3272003,62	Картометрический	1,0	—
29	512609,95	3271936,67	Картометрический	1,0	—
30	512592,36	3271863,40	Картометрический	1,0	—
31	512589,78	3271784,93	Картометрический	1,0	—
32	512602,27	3271702,48	Картометрический	1,0	—
33	512629,59	3271617,33	Картометрический	1,0	—
34	512671,37	3271530,77	Картометрический	1,0	—
35	512726,92	3271444,17	Картометрический	1,0	—
36	512795,42	3271358,87	Картометрический	1,0	—
37	512875,78	3271276,17	Картометрический	1,0	—
38	512966,76	3271197,34	Картометрический	1,0	—
39	513067,00	3271123,63	Картометрический	1,0	—
40	513174,89	3271056,16	Картометрический	1,0	—
41	513288,79	3270995,97	Картометрический	1,0	—
42	513406,95	3270943,98	Картометрический	1,0	—
43	513527,52	3270901,03	Картометрический	1,0	—
44	513648,64	3270867,76	Картометрический	1,0	—
45	513768,44	3270844,70	Картометрический	1,0	—
46	513885,08	3270832,17	Картометрический	1,0	—
47	513996,73	3270830,40	Картометрический	1,0	—
48	514101,70	3270839,41	Картометрический	1,0	—
49	514198,34	3270859,06	Картометрический	1,0	—
50	514285,16	3270889,03	Картометрический	1,0	—
51	514360,84	3270928,88	Картометрический	1,0	—
1	514424,17	3270977,98	Картометрический	1,0	—

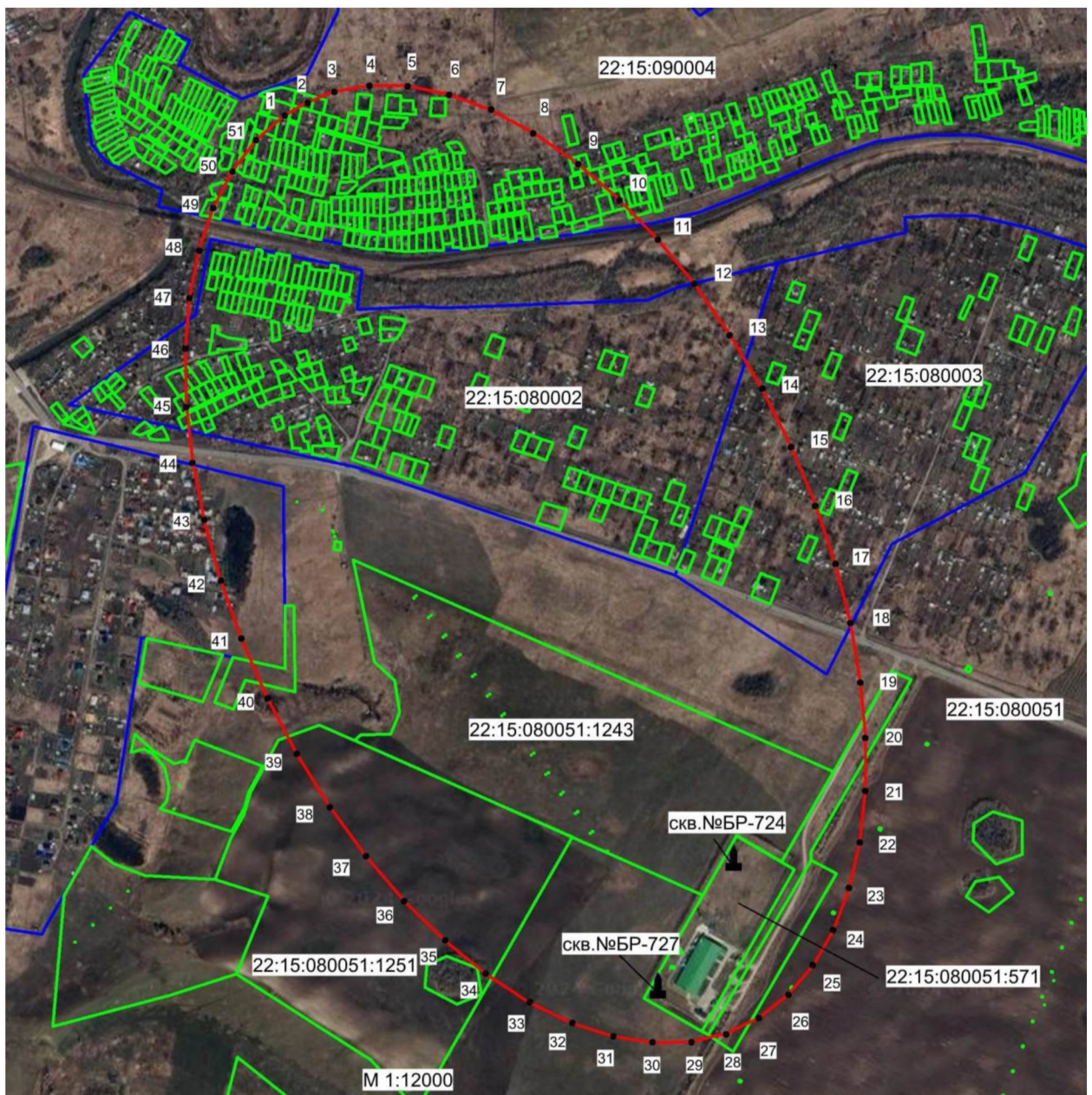
## 3. Сведения о характерных точках части (частей) границы объекта

1	2	3	4	5	6
—	—	—	—	—	—

## Сведения о местоположении измененных (уточненных) границ объекта

1. Система координат							
2. Сведения о характерных точках границ объекта							
Обозначение характерных точек границы	Существующие координаты, м		Измененные (уточненные) координаты, м		Метод определе- ния координат характер- ной точки	Средняя квадрати- ческая погреш- ность положения характер- ной точки (Mt), м	Описание обозначе- ния точки на местности (при наличии)
	X	Y	X	Y			
1	2	3	4	5	6	7	8
—	—	—	—	—	—	—	—
3. Сведения о характерных точках части (частей) границы объекта							
1	2	3	4	5	6	7	8
—	—	—	—	—	—	—	—

# План границ объекта



## Условные обозначения:

- обозначение границы третьего пояса зоны санитарной охраны действующего водозабора, границы зоны с особыми условиями использования территории
- обозначение границы земельного участка, сведения о котором внесены в ЕГРН
- обозначение границы кадастрового квартала

22:15:080051:571 - кадастровый номер земельного участка

22:15:080051 - обозначение кадастрового квартала

• 1 - наименование поворотной точки зоны с особыми условиями использования территории

▲ - обозначение водозаборной скважины

Кадастровый инженер Орлова Ю.А. 29.11.2024г.

