



**МИНИСТЕРСТВО
ПРИРОДНЫХ РЕСУРСОВ И ЭКОЛОГИИ
АЛТАЙСКОГО КРАЯ
(Минприроды Алтайского края)**

П Р И К А З

06 ноября 2024г

№ 1308

г. Барнаул

**Об установлении зон санитарной охраны подземных источников
питьевого и хозяйственно-бытового водоснабжения
оздоровительного лагеря «Садко»
(село Фоминское, город Бийск, Алтайский край)**

В соответствии со статьей 106 Земельного кодекса Российской Федерации, статьей 18 Федерального закона от 30.03.1999 № 52-ФЗ «О санитарно-эпидемиологическом благополучии населения», постановлением Администрации Алтайского края от 31.05.2010 № 233 «О Порядке установления, изменения и прекращения существования зон санитарной охраны источников питьевого и хозяйственно-бытового водоснабжения», санитарно-эпидемиологическим заключением от 15.08.2024 № 22.01.14.000.Т.000651.08.24, выданным Управлением Федеральной службы по надзору в сфере защиты прав потребителей и благополучия человека по Алтайскому краю, п р и к а з ы в а ю :

1. Установить зоны санитарной охраны подземных источников питьевого и хозяйственно-бытового водоснабжения оздоровительного лагеря «Садко» (село Фоминское, город Бийск, Алтайский край) в соответствии с проектом зон санитарной охраны действующего водозабора подземных вод АО «БПО «Сибприбормаш» на Усть-Чемровском участке недр в 2,5 км на юго-запад от села Фоминское городского округа город Бийск Алтайского края, разработанным ООО ПИК «ГидроСибирь» в 2024 году:

первый пояс для скважины № 2-63 (рабочая) размером 60х31х60х31 метр (от скважины: на север 1 метр, на восток 30 метров, на юг 30 метров, на запад 30 метров) согласно приложению 1;

первый пояс для скважины № 2-67 (резервная) размером 44х44х43х50 метров (от скважины: на север 18 метров, на восток 30 метров, на юг 30 метров, на запад 13 метров) согласно приложению 2;

второй пояс для скважины № 2-63 (рабочая) размером 74х44 метра (вверх по потоку 65 метров, вниз по потоку 9 метров) согласно приложению 3;

второй пояс для скважины № 2-67 (резервная) размером 74х44 метра (вверх по потоку 65 метров, вниз по потоку 9 метров) согласно приложению 4;

третий пояс для скважины № 2-63 (рабочая) размером 2158х70 метров (вверх по потоку 2158 метров, вниз по потоку 9 метров) согласно приложению 5;

третий пояс для скважины № 2-67 (резервная) размером 2158х70 метров (вверх по потоку 2158 метров, вниз по потоку 9 метров) согласно приложению 6.

2. Правообладателем (собственником) подземных источников водоснабжения, обязанным возместить убытки, причиненные в связи с установлением зон санитарной охраны источников питьевого и хозяйственно-бытового водоснабжения, является АО «БПО «Сибприбормаш» (ИНН 2204056679, ОГРН 1112204004769).

Требование о возмещении убытков может быть направлено лицами, указанными в пункте 2 статьи 57.1 Земельного кодекса Российской Федерации, правообладателю сооружения, в связи с размещением которого принято решение об установлении зон санитарной охраны подземных источников питьевого и хозяйственно-бытового водоснабжения, в срок не более чем пять лет со дня установления, либо со дня, когда указанные лица узнали или должны были узнать об установлении зон санитарной охраны подземных источников питьевого и хозяйственно-бытового водоснабжения.

3. Отделу водных ресурсов управления природных ресурсов и нормирования Министерства природных ресурсов и экологии Алтайского края направить:

комплект документов в филиал ППК «Роскадастр» по Алтайскому краю для внесения сведений в Единый государственный реестр недвижимости (далее – «ЕГРН»);

после внесения сведений в ЕГРН, копию настоящего приказа и XML-файлы в администрацию города Бийск Алтайского края и в федеральный орган государственной власти, уполномоченный на ведение государственного водного реестра.

4. Настоящий приказ подлежит опубликованию на «Официальном интернет-портале правовой информации» (www.pravo.gov.ru).

Министр



А.Н. Стрелковский

ПРИЛОЖЕНИЕ 1

к приказу Министерства
природных ресурсов и эко-
логии Алтайского края
от 06.11.2024 № 1308

Первый пояс зон санитарной охраны подземного источника
питьевого и хозяйственно-бытового водоснабжения
для скважины № 2-63 (рабочая)

Сведения об объекте

№ п/п	Характеристики объекта	Описание характеристик
1	2	3
1	Местоположение объекта	Алтайский край, город Бийск
2	Площадь объекта \pm величина погрешности определения площади ($P \pm \Delta P$)	1847 м ² \pm 150 м ²
3	Иные характеристики объекта	Вид объекта реестра границ: зона с особыми условиями использования территории. Ограничения использования территории в границах первого пояса зон санитарной охраны источника питьевого и хозяйственно-бытового водоснабжения установлены пунктом 3.2.1 СанПиН 2.1.4.1110-02 «Зоны санитарной охраны источников водоснабжения и водопроводов питьевого назначения», утвержденных постановлением Главного государственного санитарного врача РФ от 14.03.2002 № 10. Владелец водозаборного сооружения обеспечивает выполнение установленных ограничений.

Сведения о местоположении границ объекта

1. Система координат <u>МСК-22, зона 3</u>					
2. Сведения о характерных точках границ объекта					
Обозначение характерных точек границ	Координаты, м		Метод определения координат характерной точки	Средняя квадратическая погрешность положения характерной точки (Mt), м	Описание обозначения точки на местности (при наличии)
	X	Y			
1	2	3	4	5	6
1	499513,88	3258215,68	Картометрический	1,0	—
2	499517,76	3258275,60	Картометрический	1,0	—
3	499487,24	3258280,83	Картометрический	1,0	—
4	499483,41	3258220,94	Картометрический	1,0	—
1	499513,88	3258215,68	Картометрический	1,0	—
3. Сведения о характерных точках части (частей) границы объекта					
1	2	3	4	5	6
—	—	—	—	—	—

План границ объекта



Условные обозначения:

— обозначение границы первого пояса зоны санитарной охраны действующего водозабора, границы зоны с особыми условиями использования территории

□ обозначение границы земельного участка, сведения о котором внесены в ЕГРН

— обозначение границы кадастрового квартала

22:65:012501:14 - кадастровый номер земельного участка

22:65:012501 - обозначение кадастрового квартала

• 1 - наименование поворотной точки зоны с особыми условиями использования территории

⬮ - обозначение центра водозаборной скважины

Кадастровый инженер Орлова Ю.А. 08.05.2024г.



ПРИЛОЖЕНИЕ 2

к приказу Министерства
природных ресурсов и эко-
логии Алтайского края
от 06.11.2024 № 1318

Первый пояс зон санитарной охраны подземного источника
питьевого и хозяйственно-бытового водоснабжения
для скважины № 2-67 (резервная)

Сведения об объекте

№ п/п	Характеристики объекта	Описание характеристик
1	2	3
1	Местоположение объекта	Алтайский край, город Бийск
2	Площадь объекта \pm величина погрешности определения площади ($P \pm \Delta P$)	2042 м ² +/- 158 м ²
3	Иные характеристики объекта	Вид объекта реестра границ: зона с особыми условиями использования территории. Ограничения использования территории в границах первого пояса зон санитарной охраны источника питьевого и хозяйственно-бытового водоснабжения установлены пунктом 3.2.1 СанПиН 2.1.4.1110-02 «Зоны санитарной охраны источников водоснабжения и водопроводов питьевого назначения», утвержденных постановлением Главного государственного санитарного врача РФ от 14.03.2002 № 10. Владелец водозаборного сооружения обеспечивает выполнение установленных ограничений.

Сведения о местоположении границ объекта

1. Система координат <u>МСК-22, зона 3</u>					
2. Сведения о характерных точках границ объекта					
Обозначение характерных точек границ	Координаты, м		Метод определения координат характерной точки	Средняя квадратическая погрешность положения характерной точки (Mt), м	Описание обозначения точки на местности (при наличии)
	X	Y			
1	2	3	4	5	6
1	499528,76	3258446,36	Картометрический	1,0	—
2	499531,61	3258490,24	Картометрический	1,0	—
3	499488,37	3258500,77	Картометрический	1,0	—
4	499480,22	3258458,33	Картометрический	1,0	—
1	499528,76	3258446,36	Картометрический	1,0	—
3. Сведения о характерных точках части (частей) границы объекта					
1	2	3	4	5	6
—	—	—	—	—	—

2. Сведения о характерных точках границ объекта

3. Сведения о характерных точках части (частей) границы объекта

1	2	3	4	5	6	7	8
—	—	—	—	—	—	—	—

План границ объекта



Условные обозначения:

— обозначение границы первого пояса зоны санитарной охраны действующего водозабора, границы зоны с особыми условиями использования территории

□ обозначение границы земельного участка, сведения о котором внесены в ЕГРН

— обозначение границы кадастрового квартала

22:65:012501:14 - кадастровый номер земельного участка

22:65:012501 - обозначение кадастрового квартала

• 1 - наименование поворотной точки зоны с особыми условиями использования территории

⬮ - обозначение центра водозаборной скважины

Кадастровый инженер Орлова Ю.А. 07.05.2024г.



ПРИЛОЖЕНИЕ 3

к приказу Министерства
природных ресурсов и эко-
логии Алтайского края
от 16.11.2024 № 1308

Второй пояс зон санитарной охраны подземного источника
питьевого и хозяйственно-бытового водоснабжения
для скважины № 2-63 (рабочая)

Сведения об объекте

№ п/п	Характеристики объекта	Описание характеристик
1	2	3
1	Местоположение объекта	Алтайский край, город Бийск
2	Площадь объекта \pm величина погрешности определения площади ($P \pm \Delta P$)	2570 м ² \pm 177 м ²
3	Иные характеристики объекта	Вид объекта реестра границ: зона с особыми условиями использования территории. Ограничения использования территории в границах второго пояса зон санитарной охраны источника питьевого и хозяйственно-бытового водоснабжения установлены пунктами 3.2.2, 3.2.3 СанПиН 2.1.4.1110-02 «Зоны санитарной охраны источников водоснабжения и водопроводов питьевого назначения», утвержденных постановлением Главного государственного санитарного врача РФ от 14.03.2002 № 10. Владельцы объектов, расположенных в границе второго пояса зон санитарной охраны, обеспечивают выполнение установленных ограничений в целях исключения отрицательного влияния на качество воды подземного источника водоснабжения.

Сведения о местоположении границ объекта

1. Система координат <u>МСК-22, зона 3</u>					
2. Сведения о характерных точках границ объекта					
Обозначение характерных точек границ	Координаты, м		Метод определения координат характерной точки	Средняя квадратическая погрешность положения характерной точки (Mt), м	Описание обозначения точки на местности (при наличии)
	X	Y			
1	2	3	4	5	6
1	499571,18	3258234,26	Картометрический	1,0	—
2	499573,72	3258236,61	Картометрический	1,0	—
3	499575,77	3258239,13	Картометрический	1,0	—
4	499577,29	3258241,76	Картометрический	1,0	—

5	499578,24	3258244,48	Картометрический	1,0	—
6	499578,59	3258246,71	Картометрический	1,0	—
7	499578,64	3258248,61	Картометрический	1,0	—
8	499578,17	3258251,35	Картометрический	1,0	—
9	499577,15	3258254,01	Картометрический	1,0	—
10	499575,58	3258256,56	Картометрический	1,0	—
11	499573,48	3258258,97	Картометрический	1,0	—
12	499570,90	3258261,19	Картометрический	1,0	—
13	499567,85	3258263,18	Картометрический	1,0	—
14	499564,40	3258264,93	Картометрический	1,0	—
15	499560,61	3258266,39	Картометрический	1,0	—
16	499556,52	3258267,56	Картометрический	1,0	—
17	499552,20	3258268,40	Картометрический	1,0	—
18	499547,72	3258268,91	Картометрический	1,0	—
19	499543,14	3258269,09	Картометрический	1,0	—
20	499538,53	3258268,92	Картометрический	1,0	—
21	499533,98	3258268,41	Картометрический	1,0	—
22	499529,55	3258267,58	Картометрический	1,0	—
23	499525,30	3258266,42	Картометрический	1,0	—
24	499521,30	3258264,94	Картометрический	1,0	—
25	499517,63	3258263,21	Картометрический	1,0	—
26	499514,31	3258261,22	Картометрический	1,0	—
27	499511,42	3258259,00	Картометрический	1,0	—
28	499509,01	3258256,61	Картометрический	1,0	—
29	499507,10	3258254,05	Картометрический	1,0	—
30	499505,71	3258251,39	Картометрический	1,0	—
31	499504,89	3258248,66	Картометрический	1,0	—
32	499504,63	3258245,91	Картометрический	1,0	—
33	499504,94	3258243,16	Картометрический	1,0	—
34	499505,83	3258240,48	Картометрический	1,0	—
35	499507,27	3258237,89	Картометрический	1,0	—
36	499509,24	3258235,45	Картометрический	1,0	—
37	499511,70	3258233,19	Картометрический	1,0	—
38	499514,64	3258231,13	Картометрический	1,0	—
39	499517,99	3258229,32	Картометрический	1,0	—
40	499521,70	3258227,77	Картометрический	1,0	—
41	499525,73	3258226,53	Картометрический	1,0	—
42	499530,00	3258225,61	Картометрический	1,0	—
43	499534,45	3258225,02	Картометрический	1,0	—
44	499539,00	3258224,75	Картометрический	1,0	—
45	499543,61	3258224,84	Картометрический	1,0	—
46	499548,18	3258225,26	Картометрический	1,0	—
47	499552,65	3258226,02	Картометрический	1,0	—
48	499556,94	3258227,09	Картометрический	1,0	—
49	499561,02	3258228,49	Картометрический	1,0	—
50	499564,78	3258230,16	Картометрический	1,0	—
51	499568,18	3258232,09	Картометрический	1,0	—
1	499571,18	3258234,26	Картометрический	1,0	—

3. Сведения о характерных точках части (частей) границы объекта					
1	2	3	4	5	6
—	—	—	—	—	—

Сведения о местоположении измененных (уточненных) границ объекта

1. Система координат _____							
2. Сведения о характерных точках границ объекта							
Обозначение характерных точек границы	Существующие координаты, м		Измененные (уточненные) координаты, м		Метод определе- ния координат характер- ной точки	Средняя квадрати- ческая погреш- ность положения характер- ной точки (Mt), м	Описание обозначе- ния точки на местности (при наличии)
	X	Y	X	Y			
1	2	3	4	5	6	7	8
—	—	—	—	—	—	—	—
3. Сведения о характерных точках части (частей) границы объекта							
1	2	3	4	5	6	7	8
—	—	—	—	—	—	—	—

План границ объекта



Условные обозначения:

— обозначение границы второго пояса зоны санитарной охраны действующего водозабора, границы зоны с особыми условиями использования территории

□ обозначение границы земельного участка, сведения о котором внесены в ЕГРН

— обозначение границы кадастрового квартала

22:65:012501:14 - кадастровый номер земельного участка

22:65:012501 - обозначение кадастрового квартала

- 1 - наименование поворотной точки зоны с особыми условиями использования территории

⬮ - обозначение центра водозаборной скважины

Кадастровый инженер Орлова Ю.А. 08.05.2024г.



ПРИЛОЖЕНИЕ 4

к приказу Министерства
природных ресурсов и эко-
логии Алтайского края
от 06.11.2024 № 1308

Второй пояс зон санитарной охраны подземного источника
питьевого и хозяйственно-бытового водоснабжения
для скважины № 2-67 (резервная)

Сведения об объекте

№ п/п	Характеристики объекта	Описание характеристик
1	2	3
1	Местоположение объекта	Алтайский край, город Бийск
2	Площадь объекта \pm величина погрешности определения площади ($P \pm \Delta P$)	2570 м ² \pm 177 м ²
3	Иные характеристики объекта	Вид объекта реестра границ: зона с особыми условиями использования территории. Ограничения использования территории в границах второго пояса зон санитарной охраны источника питьевого и хозяйственно-бытового водоснабжения установлены пунктами 3.2.2, 3.2.3 СанПиН 2.1.4.1110-02 «Зоны санитарной охраны источников водоснабжения и водопроводов питьевого назначения», утвержденных постановлением Главного государственного санитарного врача РФ от 14.03.2002 № 10. Владельцы объектов, расположенных в границе второго пояса зон санитарной охраны, обеспечивают выполнение установленных ограничений в целях исключения отрицательного влияния на качество воды подземного источника водоснабжения.

Сведения о местоположении границ объекта

1. Система координат <u>МСК-22, зона 3</u>					
2. Сведения о характерных точках границ объекта					
Обозначение характерных точек границ	Координаты, м		Метод определения координат характерной точки	Средняя квадратическая погрешность положения характерной точки (Mt), м	Описание обозначения точки на местности (при наличии)
	X	Y			
1	2	3	4	5	6
1	499570,22	3258451,96	Картометрический	1,0	—
2	499572,76	3258454,31	Картометрический	1,0	—
3	499574,81	3258456,83	Картометрический	1,0	—
4	499576,33	3258459,46	Картометрический	1,0	—

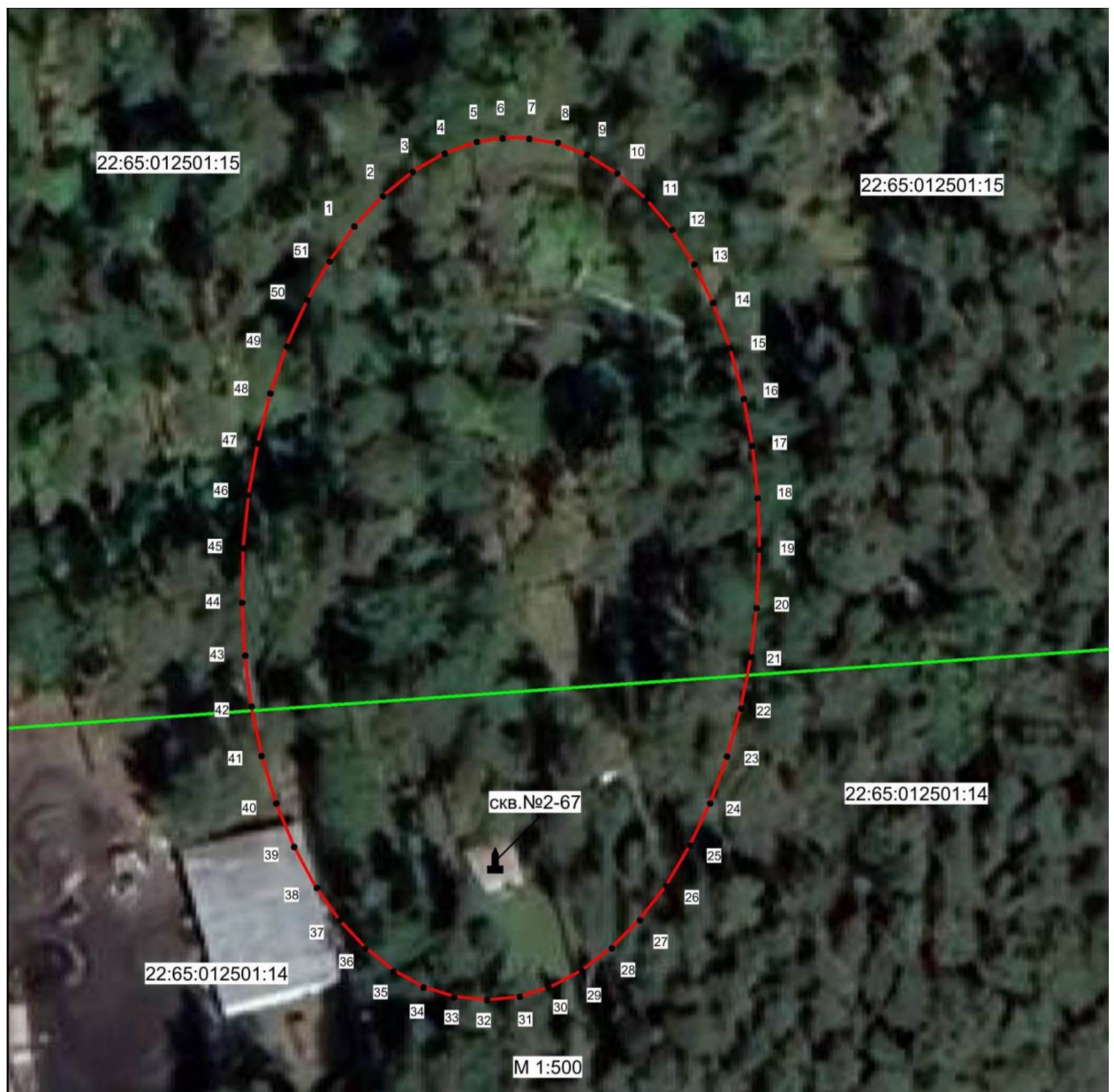
5	499577,28	3258462,18	Картометрический	1,0	—
6	499577,63	3258464,41	Картометрический	1,0	—
7	499577,68	3258466,31	Картометрический	1,0	—
8	499577,21	3258469,05	Картометрический	1,0	—
9	499576,19	3258471,71	Картометрический	1,0	—
10	499574,62	3258474,26	Картометрический	1,0	—
11	499572,52	3258476,67	Картометрический	1,0	—
12	499569,94	3258478,89	Картометрический	1,0	—
13	499566,89	3258480,88	Картометрический	1,0	—
14	499563,44	3258482,63	Картометрический	1,0	—
15	499559,65	3258484,09	Картометрический	1,0	—
16	499555,56	3258485,26	Картометрический	1,0	—
17	499551,24	3258486,10	Картометрический	1,0	—
18	499546,76	3258486,61	Картометрический	1,0	—
19	499542,18	3258486,79	Картометрический	1,0	—
20	499537,57	3258486,62	Картометрический	1,0	—
21	499533,02	3258486,11	Картометрический	1,0	—
22	499528,59	3258485,28	Картометрический	1,0	—
23	499524,34	3258484,12	Картометрический	1,0	—
24	499520,34	3258482,64	Картометрический	1,0	—
25	499516,67	3258480,91	Картометрический	1,0	—
26	499513,35	3258478,92	Картометрический	1,0	—
27	499510,46	3258476,70	Картометрический	1,0	—
28	499508,05	3258474,31	Картометрический	1,0	—
29	499506,14	3258471,75	Картометрический	1,0	—
30	499504,75	3258469,09	Картометрический	1,0	—
31	499503,93	3258466,36	Картометрический	1,0	—
32	499503,67	3258463,61	Картометрический	1,0	—
33	499503,98	3258460,86	Картометрический	1,0	—
34	499504,87	3258458,18	Картометрический	1,0	—
35	499506,31	3258455,59	Картометрический	1,0	—
36	499508,28	3258453,15	Картометрический	1,0	—
37	499510,74	3258450,89	Картометрический	1,0	—
38	499513,68	3258448,83	Картометрический	1,0	—
39	499517,03	3258447,02	Картометрический	1,0	—
40	499520,74	3258445,47	Картометрический	1,0	—
41	499524,77	3258444,23	Картометрический	1,0	—
42	499529,04	3258443,31	Картометрический	1,0	—
43	499533,49	3258442,72	Картометрический	1,0	—
44	499538,04	3258442,45	Картометрический	1,0	—
45	499542,65	3258442,54	Картометрический	1,0	—
46	499547,22	3258442,96	Картометрический	1,0	—
47	499551,69	3258443,72	Картометрический	1,0	—
48	499555,98	3258444,79	Картометрический	1,0	—
49	499560,06	3258446,19	Картометрический	1,0	—
50	499563,82	3258447,86	Картометрический	1,0	—
51	499567,22	3258449,79	Картометрический	1,0	—
1	499570,22	3258451,96	Картометрический	1,0	—

3. Сведения о характерных точках части (частей) границы объекта					
1	2	3	4	5	6
—	—	—	—	—	—

Сведения о местоположении измененных (уточненных) границ объекта

1. Система координат _____							
2. Сведения о характерных точках границ объекта							
Обозначение характерных точек границы	Существующие координаты, м		Измененные (уточненные) координаты, м		Метод определе- ния координат характер- ной точки	Средняя квадрати- ческая погреш- ность положения характер- ной точки (Mt), м	Описание обозначе- ния точки на местности (при наличии)
	X	Y	X	Y			
1	2	3	4	5	6	7	8
—	—	—	—	—	—	—	—
3. Сведения о характерных точках части (частей) границы объекта							
1	2	3	4	5	6	7	8
—	—	—	—	—	—	—	—

План границ объекта



Условные обозначения:

— обозначение границы второго пояса зоны санитарной охраны действующего водозабора, границы зоны с особыми условиями использования территории

— обозначение границы земельного участка, сведения о котором внесены в ЕГРН

— обозначение границы кадастрового квартала

22:65:012501:14 - кадастровый номер земельного участка

22:65:012501 - обозначение кадастрового квартала

• 1 - наименование поворотной точки зоны с особыми условиями использования территории

— обозначение центра водозаборной скважины

Кадастровый инженер Орлова Ю.А. 07.05.2024г.



ПРИЛОЖЕНИЕ 5

к приказу Министерства
природных ресурсов и экологии
Алтайского края

от 06.11.2024 № 1308

Третий пояс зон санитарной охраны подземного источника
питьевого и хозяйственно-бытового водоснабжения
для скважины № 2-63 (рабочая)

Сведения об объекте

№ п/п	Характеристики объекта	Описание характеристик
1	2	3
1	Местоположение объекта	Алтайский край, город Бийск
2	Площадь объекта \pm величина погрешности определения площади ($P \pm \Delta P$)	118159 м ² \pm 1203 м ²
3	Иные характеристики объекта	Вид объекта реестра границ: зона с особыми условиями использования территории. Ограничения использования территории в границах третьего пояса ЗСО источника питьевого и хозяйственно-бытового водоснабжения установлены пунктом 3.2.2 СанПиН 2.1.4.1110-02 «Зоны санитарной охраны источников водоснабжения и водопроводов питьевого назначения», утвержденных постановлением Главного государственного санитарного врача РФ от 14.03.2002 № 10. Владельцы объектов, расположенных в границе третьего пояса зон санитарной охраны, обеспечивают выполнение установленных ограничений в целях исключения отрицательного влияния на качество воды подземного источника водоснабжения.

Сведения о местоположении границ объекта

1. Система координат <u>МСК-22, зона 3</u>					
2. Сведения о характерных точках границ объекта					
Обозначение характерных точек границ	Координаты, м		Метод определения координат характерной точки	Средняя квадратическая погрешность положения характерной точки (Mt), м	Описание обозначения точки на местности (при наличии)
	X	Y			
1	2	3	4	5	6
1	501646,67	3258303,93	Картометрический	1,0	—
2	501655,99	3258306,38	Картометрический	1,0	—
3	501661,12	3258308,68	Картометрический	1,0	—
4	501662,15	3258311,77	Картометрический	1,0	—
5	501659,22	3258313,72	Картометрический	1,0	—
6	501651,55	3258314,90	Картометрический	1,0	—

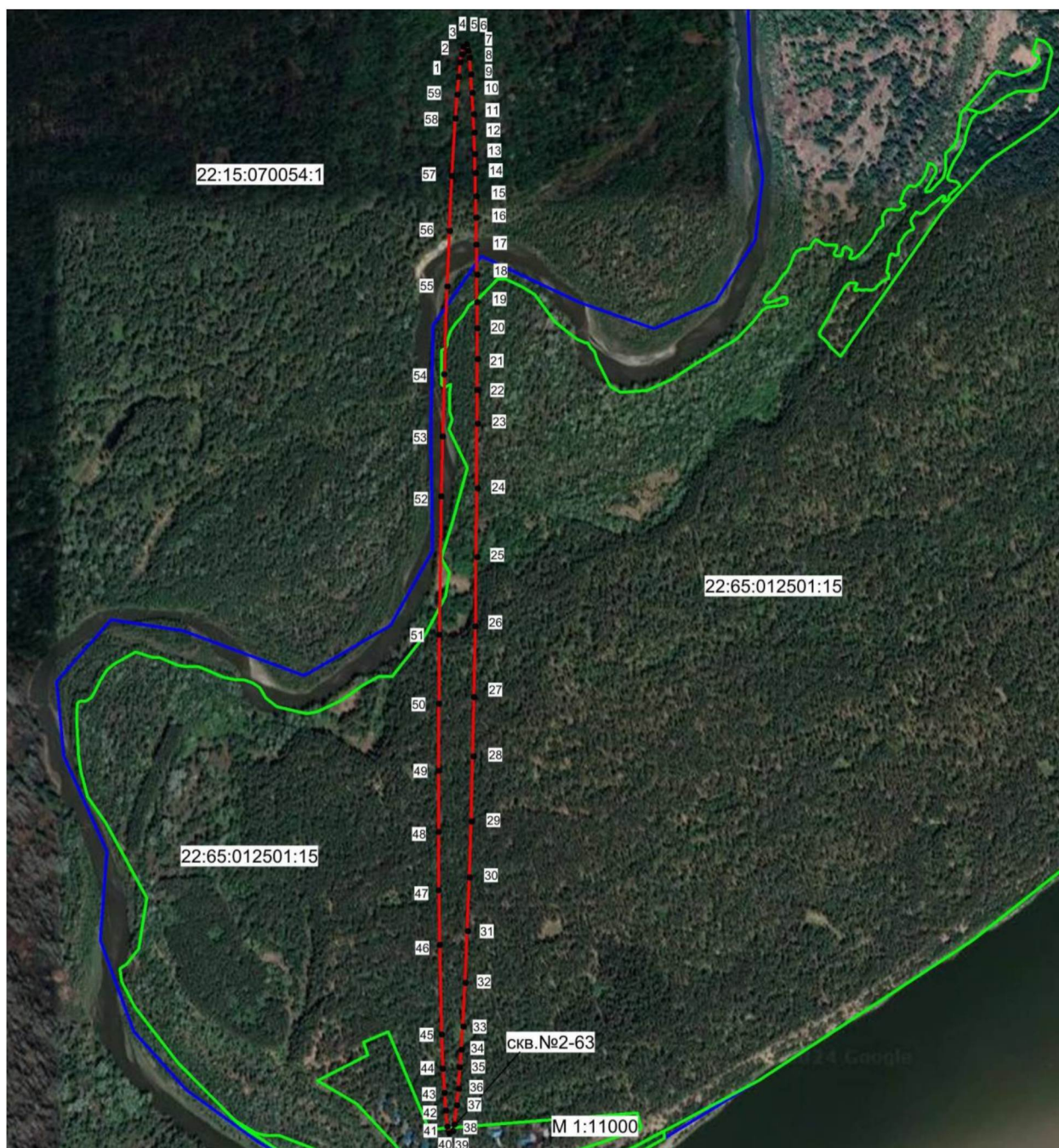
7	501640,06	3258316,70	Картометрический	1,0	—
8	501624,48	3258318,34	Картометрический	1,0	—
9	501581,32	3258321,19	Картометрический	1,0	—
10	501522,72	3258323,35	Картометрический	1,0	—
11	501449,59	3258324,82	Картометрический	1,0	—
12	501363,07	3258325,57	Картометрический	1,0	—
13	501264,51	3258325,57	Картометрический	1,0	—
14	501155,40	3258324,86	Картометрический	1,0	—
15	501037,44	3258323,42	Картометрический	1,0	—
16	500912,47	3258321,30	Картометрический	1,0	—
17	500782,41	3258318,49	Картометрический	1,0	—
18	500649,27	3258315,09	Картометрический	1,0	—
19	500515,10	3258311,08	Картометрический	1,0	—
20	500381,99	3258306,58	Картометрический	1,0	—
21	500251,98	3258301,66	Картометрический	1,0	—
22	500127,10	3258296,36	Картометрический	1,0	—
23	500009,28	3258290,77	Картометрический	1,0	—
24	499900,32	3258285,01	Картометрический	1,0	—
25	499801,91	3258279,12	Картометрический	1,0	—
26	499715,60	3258273,23	Картометрический	1,0	—
27	499642,69	3258267,41	Картометрический	1,0	—
28	499584,33	3258261,78	Картометрический	1,0	—
29	499541,40	3258256,38	Картометрический	1,0	—
30	499525,96	3258253,83	Картометрический	1,0	—
31	499510,93	3258250,06	Картометрический	1,0	—
32	499505,85	3258248,39	Картометрический	1,0	—
33	499504,63	3258245,91	Картометрический	1,0	—
34	499506,12	3258243,59	Картометрический	1,0	—
35	499510,68	3258242,53	Картометрический	1,0	—
36	499520,10	3258240,69	Картометрический	1,0	—
37	499533,65	3258238,93	Картометрический	1,0	—
38	499573,11	3258236,03	Картометрический	1,0	—
39	499627,85	3258233,65	Картометрический	1,0	—
40	499697,38	3258231,96	Картометрический	1,0	—
41	499780,60	3258231,01	Картометрический	1,0	—
42	499876,23	3258230,81	Картометрический	1,0	—
43	499982,75	3258231,32	Картометрический	1,0	—
44	500098,57	3258232,61	Картометрический	1,0	—
45	500222,15	3258234,61	Картометрический	1,0	—
46	500350,77	3258237,26	Картометрический	1,0	—
47	500483,71	3258240,51	Картометрический	1,0	—
48	500617,80	3258244,36	Картометрический	1,0	—
49	500751,36	3258248,74	Картометрический	1,0	—
50	500882,34	3258253,58	Картометрический	1,0	—
51	501008,68	3258258,8	Картометрический	1,0	—
52	501128,45	3258264,30	Картометрический	1,0	—
53	501239,81	3258270,04	Картометрический	1,0	—
54	501340,98	3258275,89	Картометрический	1,0	—

55	501430,46	3258281,79	Картометрический	1,0	—
56	501506,84	3258287,63	Картометрический	1,0	—
57	501568,92	3258293,32	Картометрический	1,0	—
58	501615,78	3258298,80	Картометрический	1,0	—
59	501633,26	3258301,41	Картометрический	1,0	—
1	501646,67	3258303,93	Картометрический	1,0	—
3. Сведения о характерных точках части (частей) границы объекта					
1	2	3	4	5	6
—	—	—	—	—	—

Сведения о местоположении измененных (уточненных) границ объекта

1. Система координат							
2. Сведения о характерных точках границ объекта							
Обозначение характерных точек границы	Существующие координаты, м		Измененные (уточненные) координаты, м		Метод определе- ния координат характер- ной точки	Средняя квадрати- ческая погреш- ность положения характер- ной точки (Mt), м	Описание обозначе- ния точки на местности (при наличии)
	X	Y	X	Y			
1	2	3	4	5	6	7	8
—	—	—	—	—	—	—	—
3. Сведения о характерных точках части (частей) границы объекта							
1	2	3	4	5	6	7	8
—	—	—	—	—	—	—	—

План границ объекта



Условные обозначения:

— обозначение границы третьего пояса зоны санитарной охраны действующего водозабора, границы зоны с особыми условиями использования территории

— обозначение границы земельного участка, сведения о котором внесены в ЕГРН

— обозначение границы кадастрового квартала

22:65:012501:14 - кадастровый номер земельного участка

22:65:012501 - обозначение кадастрового квартала

• 1 - наименование поворотной точки зоны с особыми условиями использования территории

▲ - обозначение центра водозаборной скважины

Кадастровый инженер Орлова Ю.А. 08.05.2024г.



ПРИЛОЖЕНИЕ 6

к приказу Министерства
природных ресурсов и экологии
Алтайского края

от 06.11.2024 № 1308

Третий пояс зон санитарной охраны подземного источника
питьевого и хозяйственно-бытового водоснабжения
для скважины № 2-67 (резервная)

Сведения об объекте

№ п/п	Характеристики объекта	Описание характеристик
1	2	3
1	Местоположение объекта	Алтайский край, город Бийск
2	Площадь объекта \pm величина погрешности определения площади ($P \pm \Delta P$)	118204 м ² \pm 1203 м ²
3	Иные характеристики объекта	Вид объекта реестра границ: зона с особыми условиями использования территории. Ограничения использования территории в границах третьего пояса ЗСО источника питьевого и хозяйственно-бытового водоснабжения установлены пунктом 3.2.2 СанПиН 2.1.4.1110-02 «Зоны санитарной охраны источников водоснабжения и водопроводов питьевого назначения», утвержденных постановлением Главного государственного санитарного врача РФ от 14.03.2002 № 10. Владельцы объектов, расположенных в границе третьего пояса зон санитарной охраны, обеспечивают выполнение установленных ограничений в целях исключения отрицательного влияния на качество воды подземного источника водоснабжения.

Сведения о местоположении границ объекта

1. Система координат <u>МСК-22, зона 3</u>					
2. Сведения о характерных точках границ объекта					
Обозначение характерных точек границ	Координаты, м		Метод определения координат характерной точки	Средняя квадратическая погрешность положения характерной точки (Mt), м	Описание обозначения точки на местности (при наличии)
	X	Y			
1	2	3	4	5	6
1	501645,66	3258521,52	Картометрический	1,0	—
2	501654,98	3258523,97	Картометрический	1,0	—
3	501658,20	3258525,80	Картометрический	1,0	—
4	501659,97	3258527,08	Картометрический	1,0	—
5	501660,61	3258528,94	Картометрический	1,0	—
6	501659,77	3258530,64	Картометрический	1,0	—

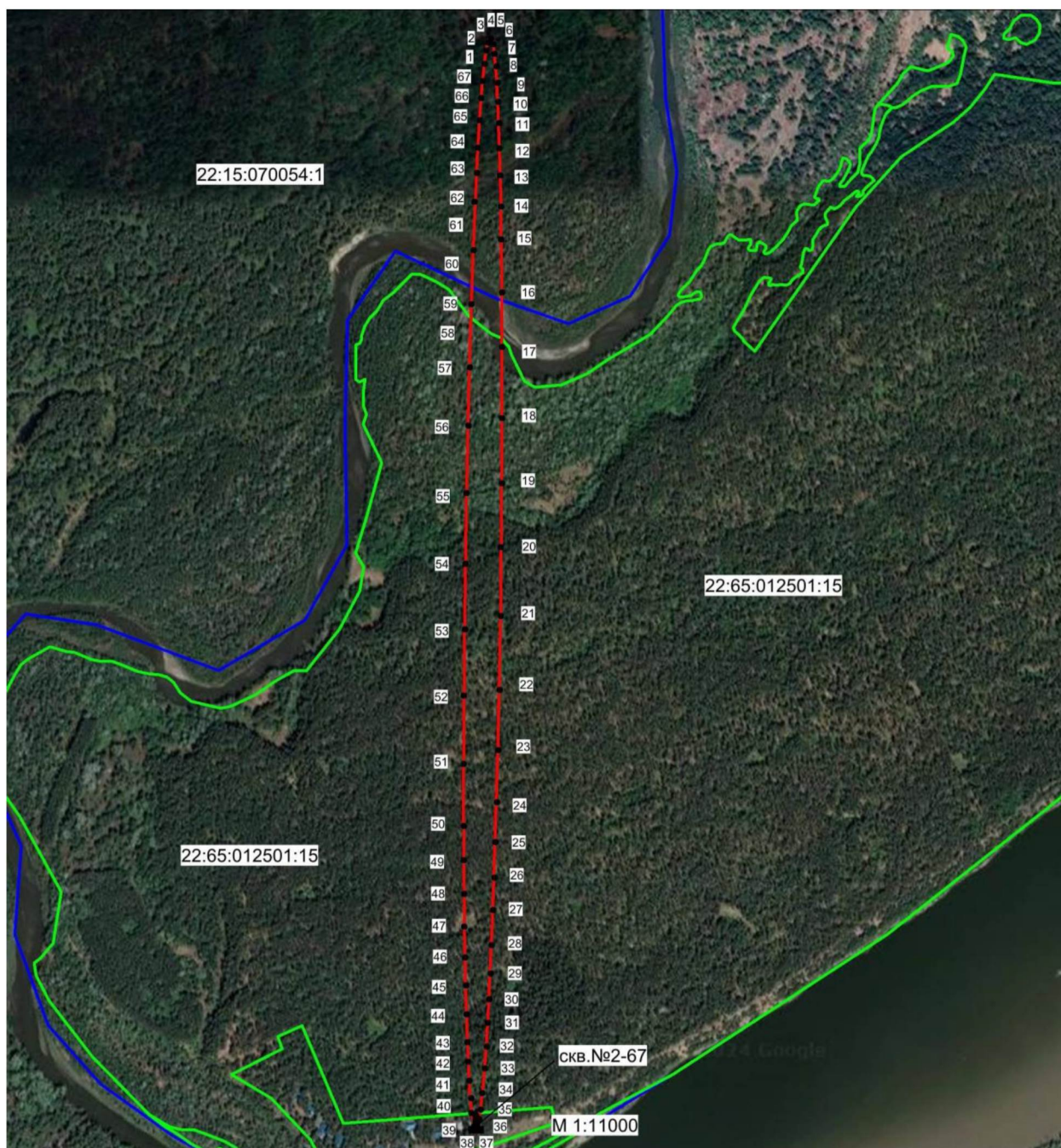
7	501658,17	3258531,48	Картометрический	1,0	—
8	501654,80	3258532,24	Картометрический	1,0	—
9	501649,26	3258533,02	Картометрический	1,0	—
10	501639,05	3258534,29	Картометрический	1,0	—
11	501623,47	3258535,93	Картометрический	1,0	—
12	501603,86	3258537,43	Картометрический	1,0	—
13	501580,31	3258538,78	Картометрический	1,0	—
14	501521,71	3258540,94	Картометрический	1,0	—
15	501448,58	3258542,41	Картометрический	1,0	—
16	501362,06	3258543,16	Картометрический	1,0	—
17	501263,50	3258543,16	Картометрический	1,0	—
18	501154,39	3258542,45	Картометрический	1,0	—
19	501036,43	3258541,01	Картометрический	1,0	—
20	500911,46	3258538,89	Картометрический	1,0	—
21	500781,40	3258536,08	Картометрический	1,0	—
22	500648,26	3258532,68	Картометрический	1,0	—
23	500514,21	3258529,20	Картометрический	1,0	—
24	500381,08	3258524,31	Картометрический	1,0	—
25	500250,97	3258519,25	Картометрический	1,0	—
26	500126,09	3258513,95	Картометрический	1,0	—
27	500008,27	3258508,36	Картометрический	1,0	—
28	499899,31	3258502,60	Картометрический	1,0	—
29	499800,90	3258496,71	Картометрический	1,0	—
30	499714,59	3258490,82	Картометрический	1,0	—
31	499641,68	3258485,00	Картометрический	1,0	—
32	499583,32	3258479,37	Картометрический	1,0	—
33	499559,89	3258476,63	Картометрический	1,0	—
34	499540,39	3258473,97	Картометрический	1,0	—
35	499524,95	3258471,42	Картометрический	1,0	—
36	499509,92	3258467,65	Картометрический	1,0	—
37	499504,84	3258465,98	Картометрический	1,0	—
38	499503,62	3258463,53	Картометрический	1,0	—
39	499505,11	3258461,18	Картометрический	1,0	—
40	499506,73	3258460,83	Картометрический	1,0	—
41	499509,67	3258460,12	Картометрический	1,0	—
42	499519,09	3258458,28	Картометрический	1,0	—
43	499532,64	3258456,52	Картометрический	1,0	—
44	499550,25	3258454,95	Картометрический	1,0	—
45	499571,85	3258453,55	Картометрический	1,0	—
46	499626,66	3258451,21	Картометрический	1,0	—
47	499696,23	3258449,56	Картометрический	1,0	—
48	499779,52	3258448,62	Картометрический	1,0	—
49	499875,27	3258448,51	Картометрический	1,0	—
50	499981,85	3258448,96	Картометрический	1,0	—
51	500097,75	3258450,23	Картометрический	1,0	—
52	500221,14	3258452,20	Картометрический	1,0	—
53	500350,12	3258454,83	Картометрический	1,0	—
54	500482,70	3258458,10	Картометрический	1,0	—

55	500616,79	3258461,95	Картометрический	1,0	—
56	500750,35	3258466,33	Картометрический	1,0	—
57	500880,69	3258471,54	Картометрический	1,0	—
58	501007,67	3258476,39	Картометрический	1,0	—
59	501127,44	3258481,89	Картометрический	1,0	—
60	501238,80	3258487,63	Картометрический	1,0	—
61	501339,97	3258493,48	Картометрический	1,0	—
62	501429,45	3258499,38	Картометрический	1,0	—
63	501505,83	3258505,22	Картометрический	1,0	—
64	501567,91	3258510,91	Картометрический	1,0	—
65	501593,28	3258513,68	Картометрический	1,0	—
66	501614,77	3258516,39	Картометрический	1,0	—
67	501632,25	3258519,00	Картометрический	1,0	—
1	501645,66	3258521,52	Картометрический	1,0	—
3. Сведения о характерных точках части (частей) границы объекта					
1	2	3	4	5	6
—	—	—	—	—	—

Сведения о местоположении измененных (уточненных) границ объекта

1. Система координат							
2. Сведения о характерных точках границ объекта							
Обозначение характерных точек границы	Существующие координаты, м		Измененные (уточненные) координаты, м		Метод определения координат характерной точки	Средняя квадратическая погрешность положения характерной точки (Mt), м	Описание обозначения точки на местности (при наличии)
	X	Y	X	Y			
1	2	3	4	5	6	7	8
—	—	—	—	—	—	—	—
3. Сведения о характерных точках части (частей) границы объекта							
1	2	3	4	5	6	7	8
—	—	—	—	—	—	—	—

План границ объекта



Условные обозначения:

- обозначение границы третьего пояса зоны санитарной охраны действующего водозабора, границы зоны с особыми условиями использования территории
- обозначение границы земельного участка, сведения о котором внесены в ЕГРН
- обозначение границы кадастрового квартала
- 22:65:012501:14 - кадастровый номер земельного участка
- 22:65:012501 - обозначение кадастрового квартала
- 1 - наименование поворотной точки зоны с особыми условиями использования территории
-  - обозначение центра водозаборной скважины

Кадастровый инженер Орлова Ю.А. 30.08.2024г.

