



**МИНИСТЕРСТВО
ПРИРОДНЫХ РЕСУРСОВ И ЭКОЛОГИИ
АЛТАЙСКОГО КРАЯ
(Минприроды Алтайского края)**

П Р И К А З

03 октября 2024

№ *1147*

г. Барнаул

**Об установлении зон санитарной охраны подземного источника
питьевого и хозяйственно-бытового водоснабжения ООО «Горизонт»
(город Барнаул, Алтайский край)**

В соответствии со статьей 106 Земельного кодекса Российской Федерации, статьей 18 Федерального закона от 30.03.1999 № 52-ФЗ «О санитарно-эпидемиологическом благополучии населения», постановлением Администрации Алтайского края от 31.05.2010 № 233 «О Порядке установления, изменения и прекращения существования зон санитарной охраны источников питьевого и хозяйственно-бытового водоснабжения», санитарно-эпидемиологическим заключением от 24.06.2024 № 22.01.14.000.Т.000485.06.24, выданным Управлением Федеральной службы по надзору в сфере защиты прав потребителей и благополучия человека по Алтайскому краю, **п р и к а з ы в а ю :**

1. Установить зоны санитарной охраны подземного источника питьевого и хозяйственно-бытового водоснабжения ООО «Горизонт» (город Барнаул, Алтайский край) в соответствии с проектом зон санитарной охраны действующего водозабора питьевых и хозяйственно-бытовых подземных вод ООО «Горизонт» в г. Алейске Алтайского края, разработанным ООО «Сибирский центр экологии и аудита» в 2024 году:

первый пояс для скважины № БР-744 размером 60х18х60х18 метров (от скважины: на северо-запад 30 метров, на северо-восток 2 метра, на юго-восток 30 метров, на юго-запад 16 метров) согласно приложению 1;

второй пояс для скважины № БР-744 размером 123х112 метров (вверх по потоку 86 метров, вниз по потоку 37 метров) согласно приложению 2;

третий пояс для скважины № БР-744 размером 1933х324 метра (вверх по потоку 1888 метров, вниз по потоку 45 метров) согласно приложению 3.

2. Правообладателем (собственником) подземного источника водоснабжения, обязанным возместить убытки, причиненные в связи с установлением зон санитарной охраны источника питьевого и хозяйственно-

бытового водоснабжения, является ООО «Горизонт» (ИНН 2222057844, ОГРН 1062222037998).

Требование о возмещении убытков может быть направлено лицами, указанными в пункте 2 статьи 57.1 Земельного кодекса Российской Федерации, правообладателю сооружения, в связи с размещением которого принято решение об установлении зон санитарной охраны подземного источника питьевого и хозяйственно-бытового водоснабжения, в срок не более чем пять лет со дня установления, либо со дня, когда указанные лица узнали или должны были узнать об установлении зон санитарной охраны подземного источника питьевого и хозяйственно-бытового водоснабжения.

3. Отделу водных ресурсов управления природных ресурсов и нормирования Министерства природных ресурсов и экологии Алтайского края направить:

комплект документов в филиал ППК «Роскадастр» по Алтайскому краю для внесения сведений в Единый государственный реестр недвижимости (далее – «ЕГРН»);

после внесения сведений в ЕГРН, копию настоящего приказа и XML-файлы в администрацию города Алейск Алтайского края и в федеральный орган государственной власти, уполномоченный на ведение государственного водного реестра.

4. Настоящий приказ подлежит опубликованию на «Официальном интернет-портале правовой информации» (www.pravo.gov.ru).

Министр



А.Н. Стрелковский

ПРИЛОЖЕНИЕ 1

к приказу Министерства
природных ресурсов и
экологии Алтайского края
от 23.10.2024 № 1149

Первый пояс зон санитарной охраны подземного источника
питьевого и хозяйственно-бытового водоснабжения
для скважины № БР-744

Сведения об объекте

№ п/п	Характеристики объекта	Описание характеристик
1	2	3
1	Местоположение объекта	Алтайский край, г. Алейск
2	Площадь объекта \pm величина погрешности определения площади ($P \pm \Delta P$)	1080 м ² \pm 115 м ²
3	Иные характеристики объекта	Ограничения использования территории в границах первого пояса зон санитарной охраны источника питьевого и хозяйственно-бытового водоснабжения установлены пунктом 3.2.1 СанПиН 2.1.4.1110-02 «Зоны санитарной охраны источников водоснабжения и водопроводов питьевого назначения», утвержденных постановлением Главного государственного санитарного врача РФ от 14.03.2002 № 10. Владелец водозаборного сооружения обеспечивает выполнение установленных ограничений.

Сведения о местоположении границ объекта

1. Система координат МСК-22, зона 2					
2. Сведения о характерных точках границ объекта					
Обозначение характерных точек границ	Координаты, м		Метод определения координат характерной точки	Средняя квадратическая погрешность положения характерной точки (Mt), м	Описание обозначения точки на местности (при наличии)
	X	Y			
1	2	3	4	5	6
1	506711,32	2322269,02	Картометрический	1,0	—
2	506669,63	2322312,18	Картометрический	1,0	—
3	506656,69	2322299,68	Картометрический	1,0	—
4	506698,37	2322256,51	Картометрический	1,0	—
1	506711,32	2322269,02	Картометрический	1,0	—
3. Сведения о характерных точках части (частей) границы объекта					
1	2	3	4	5	6
—	—	—	—	—	—

Сведения о местоположении измененных (уточненных) границ объекта

1. Система координат _____							
2. Сведения о характерных точках границ объекта							
Обозначение характерных точек границы	Существующие координаты, м		Измененные (уточненные) координаты, м		Метод определе- ния координат характер- ной точки	Средняя квадрати- ческая погреш- ность положения характер- ной точки (Mt), м	Описание обозначе- ния точки на местности (при наличии)
	X	Y	X	Y			
1	2	3	4	5	6	7	8
—	—	—	—	—	—	—	—
3. Сведения о характерных точках части (частей) границы объекта							
1	2	3	4	5	6	7	8
—	—	—	—	—	—	—	—

План границ объекта



Условные обозначения:

— обозначение границы первого пояса зоны санитарной охраны действующего водозабора, границы зоны с особыми условиями использования территории

□ обозначение границы земельного участка, сведения о котором внесены в ЕГРН

22:62:020511:19 - кадастровый номер земельного участка

22:62:020511- обозначение кадастрового квартала

• 1 - наименование поворотной точки зоны с особыми условиями использования территории

⬇ - обозначение водозаборной скважины

Кадастровый инженер Орлова Ю.А. 12.07.2024г.



ПРИЛОЖЕНИЕ 2

к приказу Министерства
природных ресурсов и
экологии Алтайского края
от 06.10.2024 № 1417

Второй пояс зон санитарной охраны подземного источника
питьевого и хозяйственно-бытового водоснабжения
для скважины № БР-744

Сведения об объекте

№ п/п	Характеристики объекта	Описание характеристик
1	2	3
1	Местоположение объекта	Алтайский край, г. Алейск
ск	Площадь объекта \pm величина погрешности определения площади ($P \pm \Delta P$)	10743 м ² \pm 363 м ²
3	Иные характеристики объекта	Ограничения использования территории в границах второго пояса зон санитарной охраны источника питьевого и хозяйственно-бытового водоснабжения установлены пунктами 3.2.2, 3.2.3 СанПиН 2.1.4.1110-02 «Зоны санитарной охраны источников водоснабжения и водопроводов питьевого назначения», утвержденных постановлением Главного государственного санитарного врача РФ от 14.03.2002 № 10. Владельцы объектов, расположенных в границе второго пояса зон санитарной охраны, обеспечивают выполнение установленных ограничений в целях исключения отрицательного влияния на качество воды подземного источника водоснабжения.

Сведения о местоположении границ объекта

1. Система координат МСК-22, зона 2					
2. Сведения о характерных точках границ объекта					
Обозначение характерных точек границ	Координаты, м		Метод определения координат характерной точки	Средняя квадратическая погрешность положения характерной точки (Mt), м	Описание обозначения точки на местности (при наличии)
	X	Y			
1	2	3	4	5	6
1	506756,04	2322238,75	Картометрический	1,0	—
2	506760,62	2322244,02	Картометрический	1,0	—
3	506764,41	2322249,85	Картометрический	1,0	—
4	506766,83	2322254,87	Картометрический	1,0	—
5	506768,54	2322259,43	Картометрический	1,0	—
6	506770,2	2322266,23	Картометрический	1,0	—
7	506770,93	2322273,24	Картометрический	1,0	—

8	506770,73	2322280,35	Картометрический	1,0	—
9	506769,62	2322287,45	Картометрический	1,0	—
10	506767,59	2322294,43	Картометрический	1,0	—
11	506764,69	2322301,18	Картометрический	1,0	—
12	506760,96	2322307,59	Картометрический	1,0	—
13	506756,45	2322313,59	Картометрический	1,0	—
14	506751,24	2322319,07	Картометрический	1,0	—
15	506745,4	2322323,92	Картометрический	1,0	—
16	506739,03	2322328,09	Картометрический	1,0	—
17	506732,23	2322331,52	Картометрический	1,0	—
18	506725,10	2322334,15	Картометрический	1,0	—
19	506717,74	2322335,93	Картометрический	1,0	—
20	506710,29	2322336,85	Картометрический	1,0	—
21	506702,83	2322336,86	Картометрический	1,0	—
22	506695,51	2322336,01	Картометрический	1,0	—
23	506688,43	2322334,30	Картометрический	1,0	—
24	506681,68	2322331,74	Картометрический	1,0	—
25	506675,39	2322328,37	Картометрический	1,0	—
26	506669,66	2322324,25	Картометрический	1,0	—
27	506664,55	2322319,44	Картометрический	1,0	—
28	506660,17	2322314,01	Картометрический	1,0	—
29	506656,58	2322308,06	Картометрический	1,0	—
30	506653,82	2322301,66	Картометрический	1,0	—
31	506651,94	2322294,94	Картометрический	1,0	—
32	506650,98	2322287,97	Картометрический	1,0	—
33	506650,94	2322280,87	Картометрический	1,0	—
34	506651,83	2322273,78	Картометрический	1,0	—
35	506653,64	2322266,74	Картометрический	1,0	—
36	506656,32	2322259,92	Картометрический	1,0	—
37	506659,85	2322253,42	Картометрический	1,0	—
38	506664,17	2322247,30	Картометрический	1,0	—
39	506669,21	2322241,70	Картометрический	1,0	—
40	506674,90	2322236,68	Картометрический	1,0	—
41	506681,16	2322232,33	Картометрический	1,0	—
42	506687,86	2322228,71	Картометрический	1,0	—
43	506694,92	2322225,89	Картометрический	1,0	—
44	506702,22	2322223,88	Картометрический	1,0	—
45	506709,68	2322222,75	Картометрический	1,0	—
46	506717,12	2322222,49	Картометрический	1,0	—
47	506724,49	2322223,12	Картометрический	1,0	—
48	506731,65	2322224,64	Картометрический	1,0	—
49	506738,48	2322226,99	Картометрический	1,0	—
50	506744,89	2322230,17	Картометрический	1,0	—
51	506750,78	2322234,10	Картометрический	1,0	—
1	506756,04	2322238,75	Картометрический	1,0	—

3. Сведения о характерных точках части (частей) границы объекта

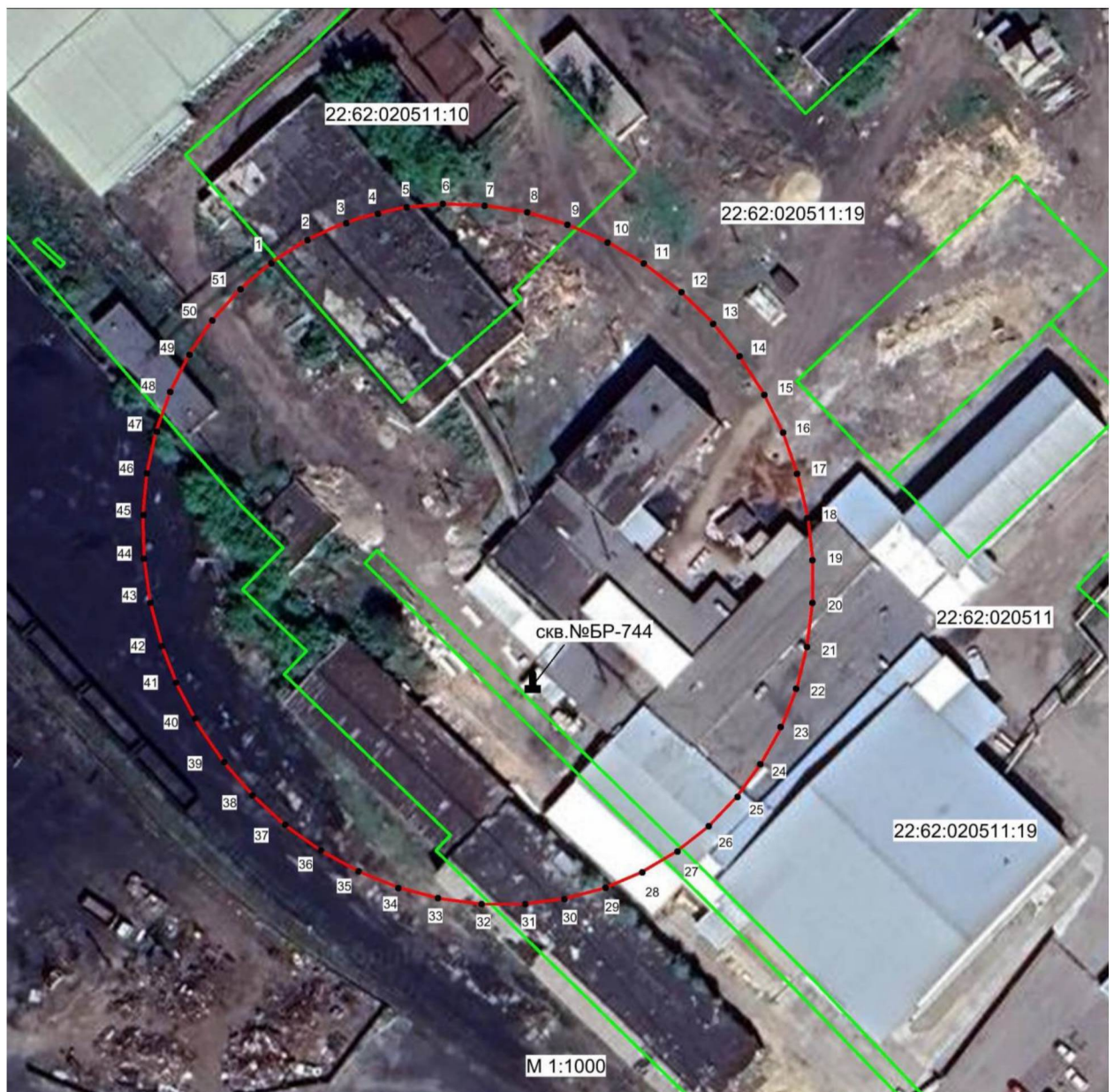
1	2	3	4	5	6
—	—	—	—	—	—

2. Сведения о характерных точках границ объекта

3. Сведения о характерных точках части (частей) границы объекта

1	2	3	4	5	6	7	8
—	—	—	—	—	—	—	—

План границ объекта



Условные обозначения:

— обозначение границы второго пояса зоны санитарной охраны действующего водозабора, границы зоны с особыми условиями использования территории

□ обозначение границы земельного участка, сведения о котором внесены в ЕГРН

22:62:020511:19 - кадастровый номер земельного участка

22:62:020511- обозначение кадастрового квартала

• 1 - наименование поворотной точки зоны с особыми условиями использования территории

⬇ - обозначение водозаборной скважины

Кадастровый инженер Орлова Ю.А. 12.07.2024г.



ПРИЛОЖЕНИЕ 3

к приказу Министерства
природных ресурсов и
экологии Алтайского края
от 08.10.2024 № 1117

Третий пояс зон санитарной охраны подземного источника
питьевого и хозяйственно-бытового водоснабжения
для скважины № БР-744

Сведения об объекте

№ п/п	Характеристики объекта	Описание характеристик
1	2	3
1	Местоположение объекта	Алтайский край, г. Алейск
2	Площадь объекта \pm величина погрешности определения площади ($P \pm \Delta P$)	500027 м ² \pm 2475 м ²
3	Иные характеристики объекта	Ограничения использования территории в границах третьего пояса ЗСО источника питьевого и хозяйственно-бытового водоснабжения установлены пунктом 3.2.2 СанПиН 2.1.4.1110-02 «Зоны санитарной охраны источников водоснабжения и водопроводов питьевого назначения», утвержденных постановлением Главного государственного санитарного врача РФ от 14.03.2002 № 10. Владельцы объектов, расположенных в границе третьего пояса зон санитарной охраны, обеспечивают выполнение установленных ограничений в целях исключения отрицательного влияния на качество воды подземного источника водоснабжения.

Сведения о местоположении границ объекта

1. Система координат МСК-22, зона 2					
2. Сведения о характерных точках границ объекта					
Обозначение характерных точек границ	Координаты, м		Метод определения координат характерной точки	Средняя квадратическая погрешность положения характерной точки (Mt), м	Описание обозначения точки на местности (при наличии)
	X	Y			
1	2	3	4	5	6
1	508418,23	2321529,17	Картометрический	1,0	—
2	508426,46	2321536,72	Картометрический	1,0	—
3	508431,27	2321545,78	Картометрический	1,0	—
4	508432,61	2321556,32	Картометрический	1,0	—
5	508430,47	2321568,28	Картометрический	1,0	—
6	508424,89	2321581,62	Картометрический	1,0	—
7	508415,86	2321596,31	Картометрический	1,0	—

8	508387,70	2321629,43	Картометрический	1,0	—
9	508346,38	2321667,14	Картометрический	1,0	—
10	508292,58	2321708,82	Картометрический	1,0	—
11	508227,10	2321753,89	Картометрический	1,0	—
12	508150,95	2321801,61	Картометрический	1,0	—
13	508065,32	2321851,23	Картометрический	1,0	—
14	507971,54	2321902,03	Картометрический	1,0	—
15	507871,05	2321953,19	Картометрический	1,0	—
16	507765,42	2322003,93	Картометрический	1,0	—
17	507656,25	2322053,47	Картометрический	1,0	—
18	507545,27	2322101,03	Картометрический	1,0	—
19	507434,14	2322145,88	Картометрический	1,0	—
20	507324,64	2322187,34	Картометрический	1,0	—
21	507218,42	2322224,74	Картометрический	1,0	—
22	507117,15	2322257,53	Картометрический	1,0	—
23	507022,38	2322285,20	Картометрический	1,0	—
24	506935,57	2322307,31	Картометрический	1,0	—
25	506858,07	2322323,52	Картометрический	1,0	—
26	506791,08	2322333,57	Картометрический	1,0	—
27	506735,64	2322337,35	Картометрический	1,0	—
28	506692,59	2322334,73	Картометрический	1,0	—
29	506675,93	2322331,06	Картометрический	1,0	—
30	506662,61	2322325,81	Картометрический	1,0	—
31	506652,67	2322319,02	Картометрический	1,0	—
32	506646,15	2322310,72	Картометрический	1,0	—
33	506643,09	2322300,90	Картометрический	1,0	—
34	506643,49	2322289,65	Картометрический	1,0	—
35	506647,35	2322276,99	Картометрический	1,0	—
36	506654,65	2322262,98	Картометрический	1,0	—
37	506679,46	2322231,09	Картометрический	1,0	—
38	506717,53	2322194,49	Картометрический	1,0	—
39	506768,31	2322153,71	Картометрический	1,0	—
40	506830,95	2322109,43	Картометрический	1,0	—
41	506904,54	2322062,31	Картометрический	1,0	—
42	506987,91	2322013,09	Картометрический	1,0	—
43	507079,78	2321962,52	Картометрический	1,0	—
44	507178,73	2321911,38	Картометрический	1,0	—
45	507283,24	2321860,45	Картометрический	1,0	—
46	507391,68	2321810,54	Картометрический	1,0	—
47	507502,36	2321762,42	Картометрический	1,0	—
48	507613,60	2321716,81	Картометрический	1,0	—
49	507723,68	2321674,46	Картометрический	1,0	—
50	507830,87	2321635,98	Картометрический	1,0	—
51	507933,54	2321601,99	Картометрический	1,0	—
52	508030,08	2321573,00	Картометрический	1,0	—
53	508119,01	2321549,46	Картометрический	1,0	—
54	508198,94	2321531,76	Картометрический	1,0	—
55	508268,67	2321520,14	Картометрический	1,0	—
56	508327,09	2321514,78	Картометрический	1,0	—

57	508373,32	2321515,79	Картометрический	1,0	—
58	508406,61	2321523,15	Картометрический	1,0	—
1	508418,23	2321529,17	Картометрический	1,0	—
3. Сведения о характерных точках части (частей) границы объекта					
1	2	3	4	5	6
—	—	—	—	—	—

Сведения о местоположении измененных (уточненных) границ объекта

1. Система координат _____							
2. Сведения о характерных точках границ объекта							
Обозначение характерных точек границы	Существующие координаты, м		Измененные (уточненные) координаты, м		Метод определе- ния координат характер- ной точки	Средняя квадрати- ческая погреш- ность положения характер- ной точки (Mt), м	Описание обозначе- ния точки на местности (при наличии)
	X	Y	X	Y			
1	2	3	4	5	6	7	8
—	—	—	—	—	—	—	—
3. Сведения о характерных точках части (частей) границы объекта							
1	2	3	4	5	6	7	8
—	—	—	—	—	—	—	—

План границ объекта



Условные обозначения:

— обозначение границы третьего пояса зоны санитарной охраны действующего водозабора, границы зоны с особыми условиями использования территории

□ обозначение границы земельного участка, сведения о котором внесены в ЕГРН

22:62:020511:19 - кадастровый номер земельного участка

22:62:020511- обозначение кадастрового квартала

• 1 - наименование поворотной точки зоны с особыми условиями использования территории

⬮ - обозначение водозаборной скважины

Кадастровый инженер Орлова Ю.А. 12.07.2024г.

