

ЗАКОН
Алтайского края

О внесении изменений в закон Алтайского края «О статусе и границах муниципальных и административно-территориальных образований Панкрушихинского района Алтайского края»

Статья 1

Внести в закон Алтайского края от 29 декабря 2005 года № 142-ЗС «О статусе и границах муниципальных и административно-территориальных образований Панкрушихинского района Алтайского края» (Сборник законодательства Алтайского края, 2005, № 116, часть II; 2007, № 131, часть I; 2009, № 155, часть IV; 2011, № 187, часть I; Официальный интернет-портал правовой информации (www.pravo.gov.ru), 5 декабря 2022 года) следующие изменения:

1) наименование закона изложить в следующей редакции:
«Об установлении границ муниципального образования муниципальный округ Панкрушихинский район Алтайского края»;

2) статью 1 изложить в следующей редакции:
«Статья 1

Границы муниципального образования муниципальный округ Панкрушихинский район Алтайского края устанавливаются согласно приложению 1 к настоящему Закону.»;

3) статьи 2 и 2-1 признать утратившими силу;

4) статью 2.2 изложить в следующей редакции:
«Статья 2.2

Утвердить Реестр населённых пунктов, расположенных на территории муниципального образования муниципальный округ Панкрушихинский район Алтайского края (приложение 13).»;

5) приложение 1 изложить в следующей редакции:

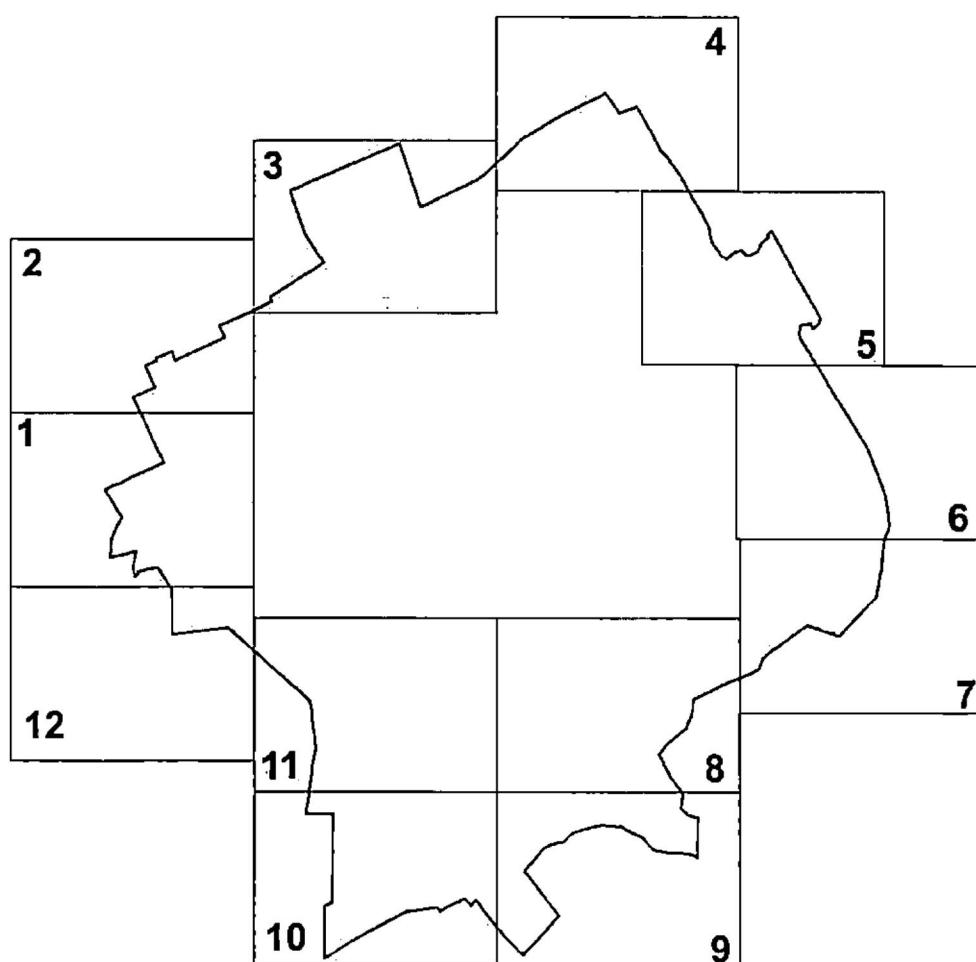
«ПРИЛОЖЕНИЕ 1

к закону Алтайского края
«Об установлении границ
муниципального образования муниципальный округ Панкрушихинский район Алтайского края»

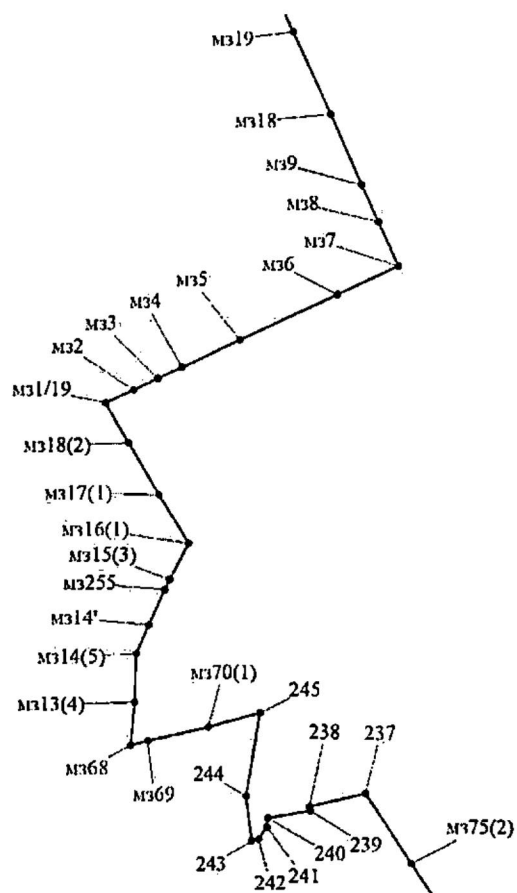
**ОПИСАНИЕ ГРАНИЦ
муниципального образования муниципальный округ
Панкрушихинский район Алтайского края**

ПЛАН ГРАНИЦ:

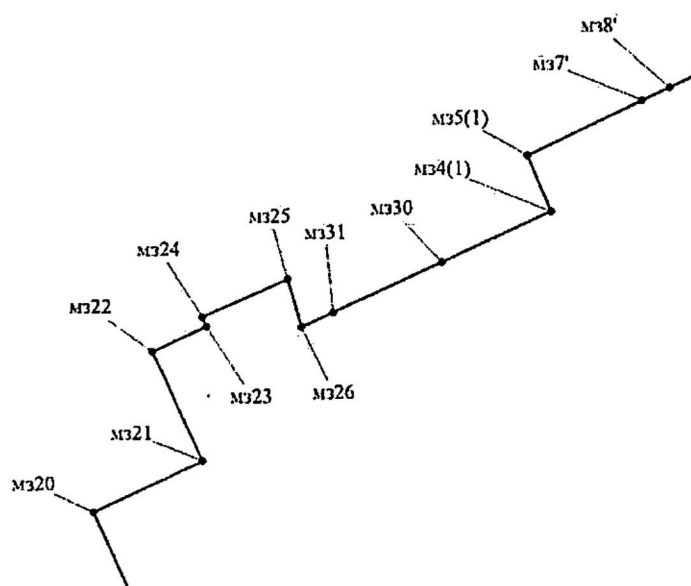
Схема расположения листов



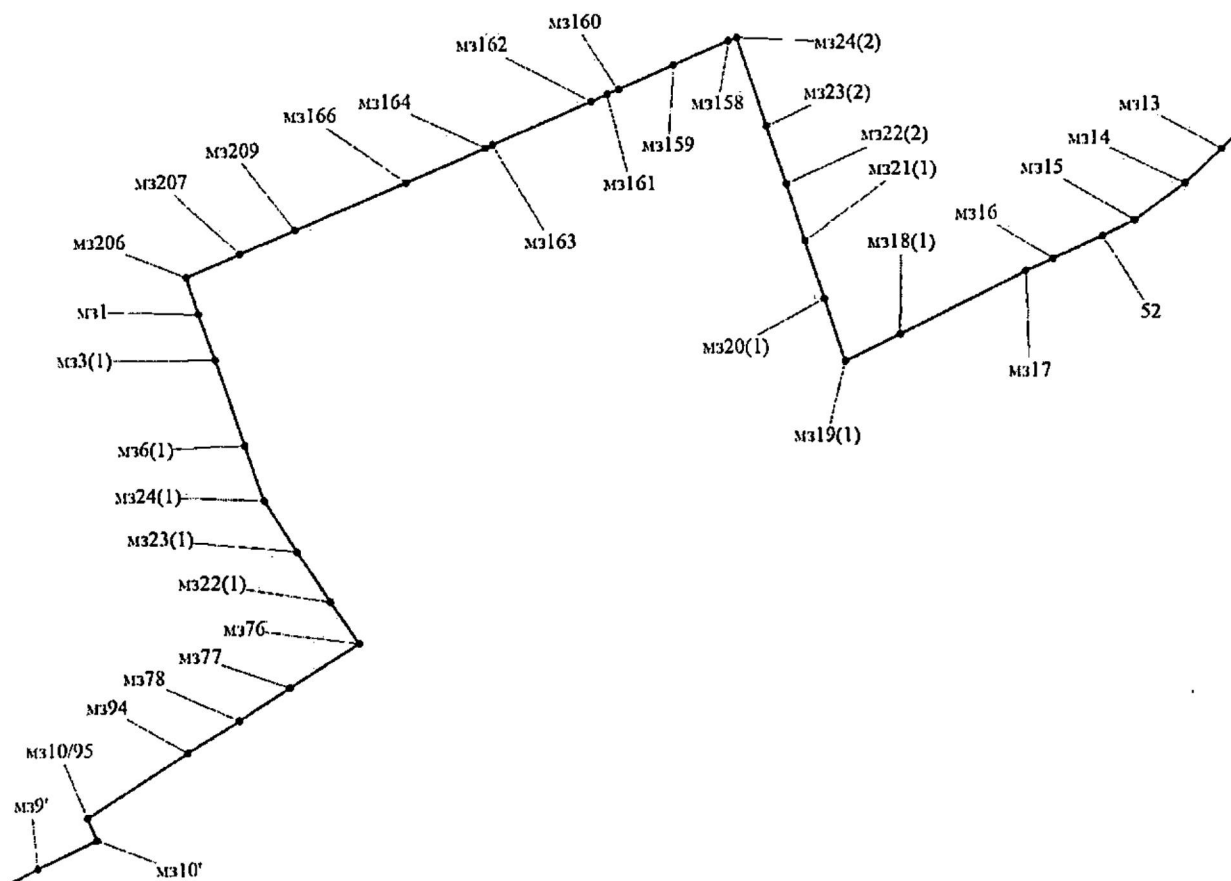
Лист 1



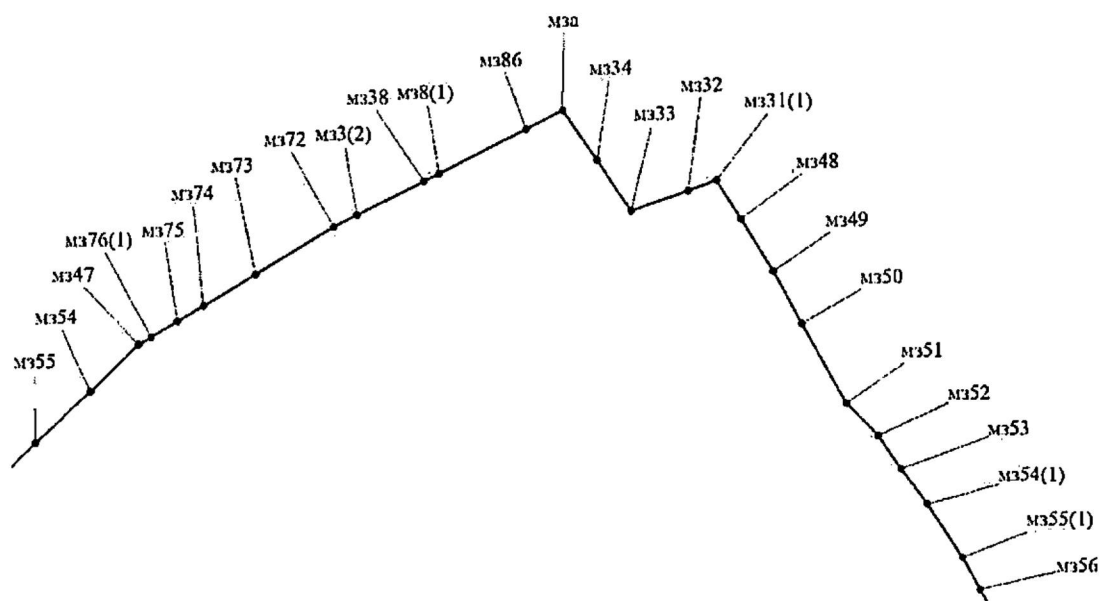
Лист 2



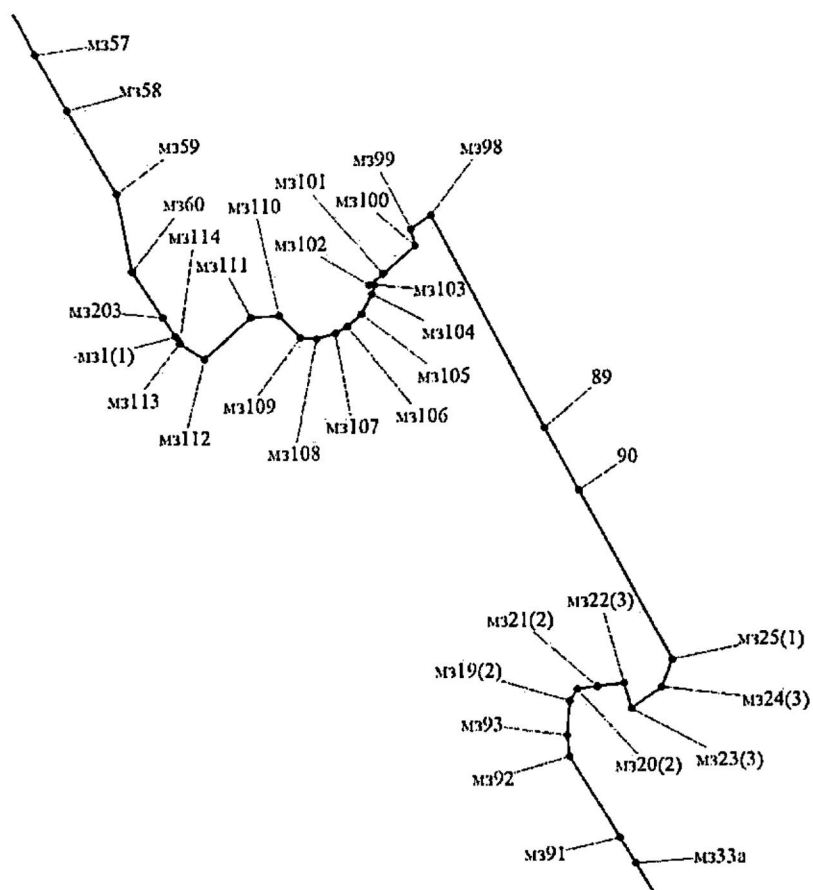
Лист 3



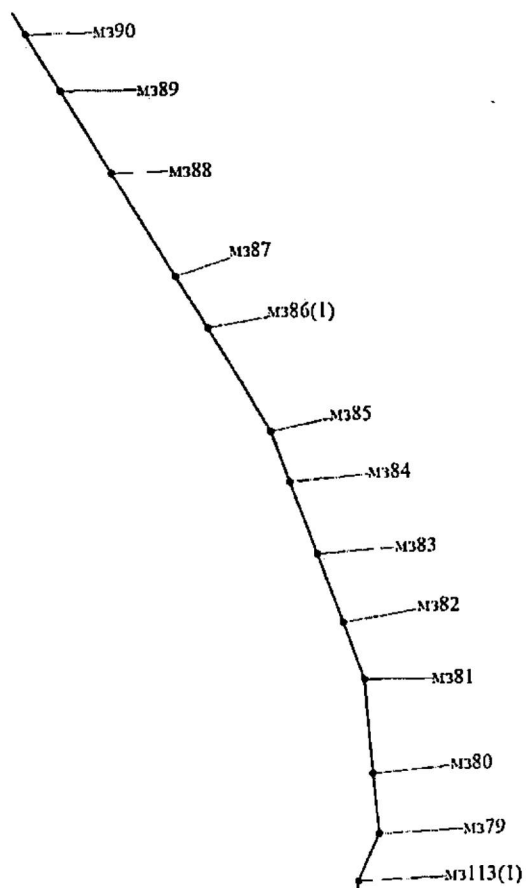
Лист 4



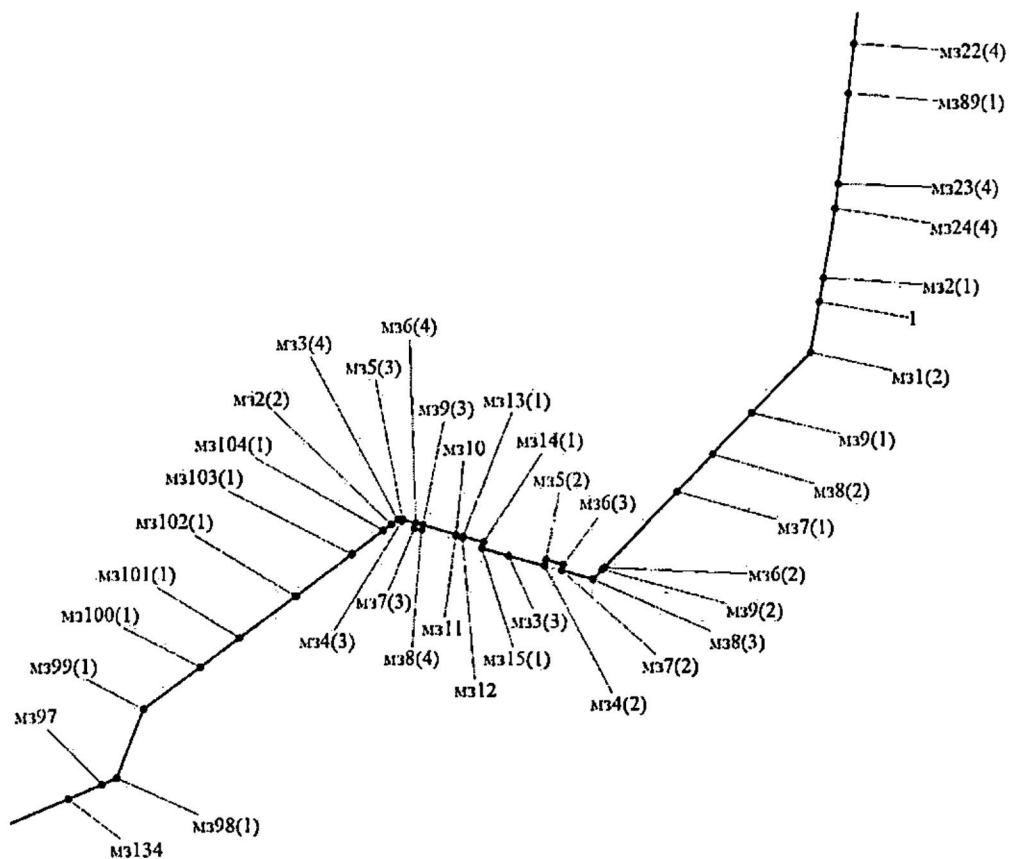
Лист 5



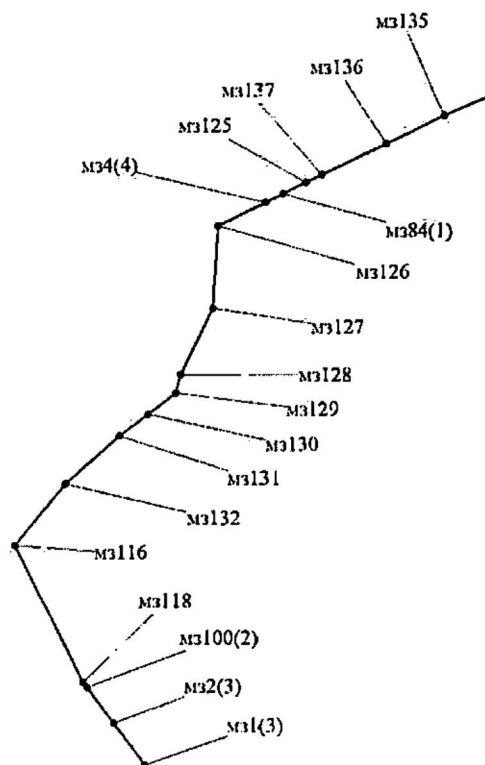
Лист 6



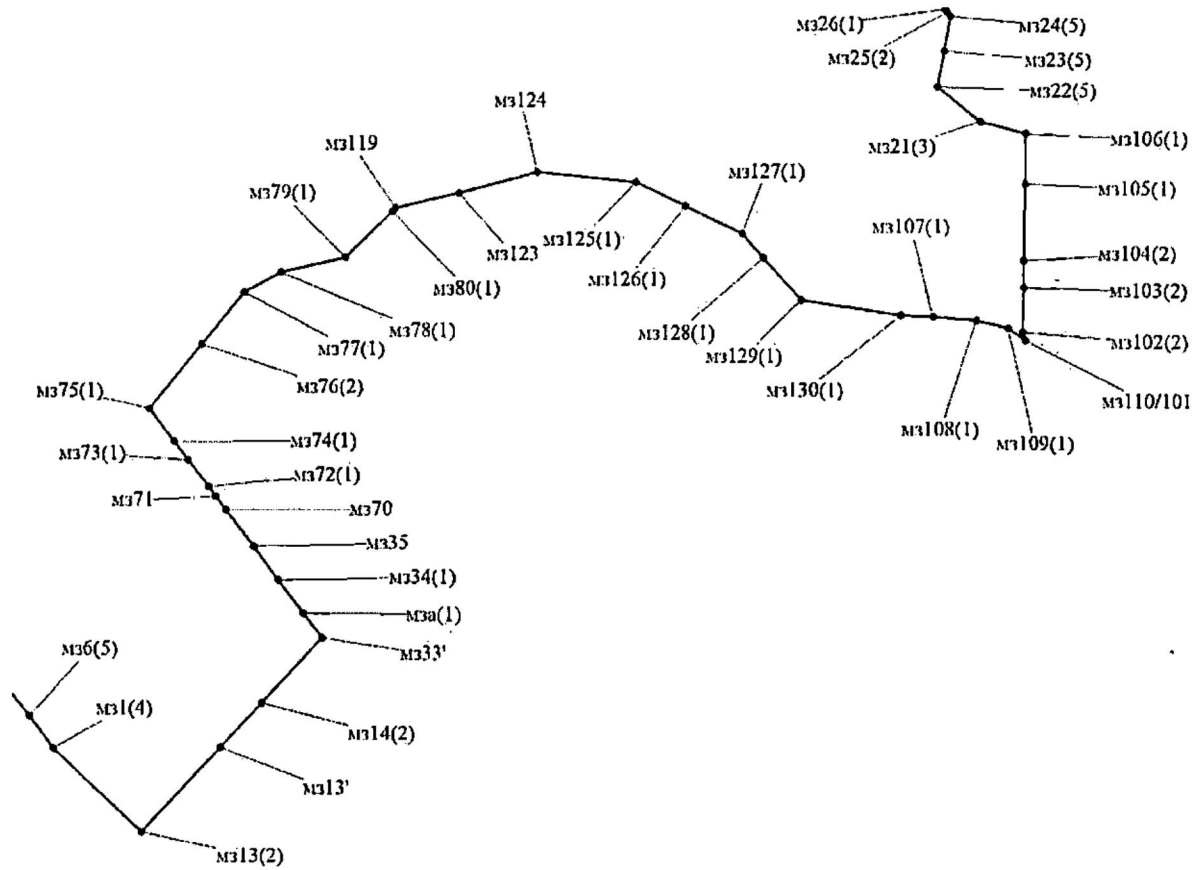
Лист 7



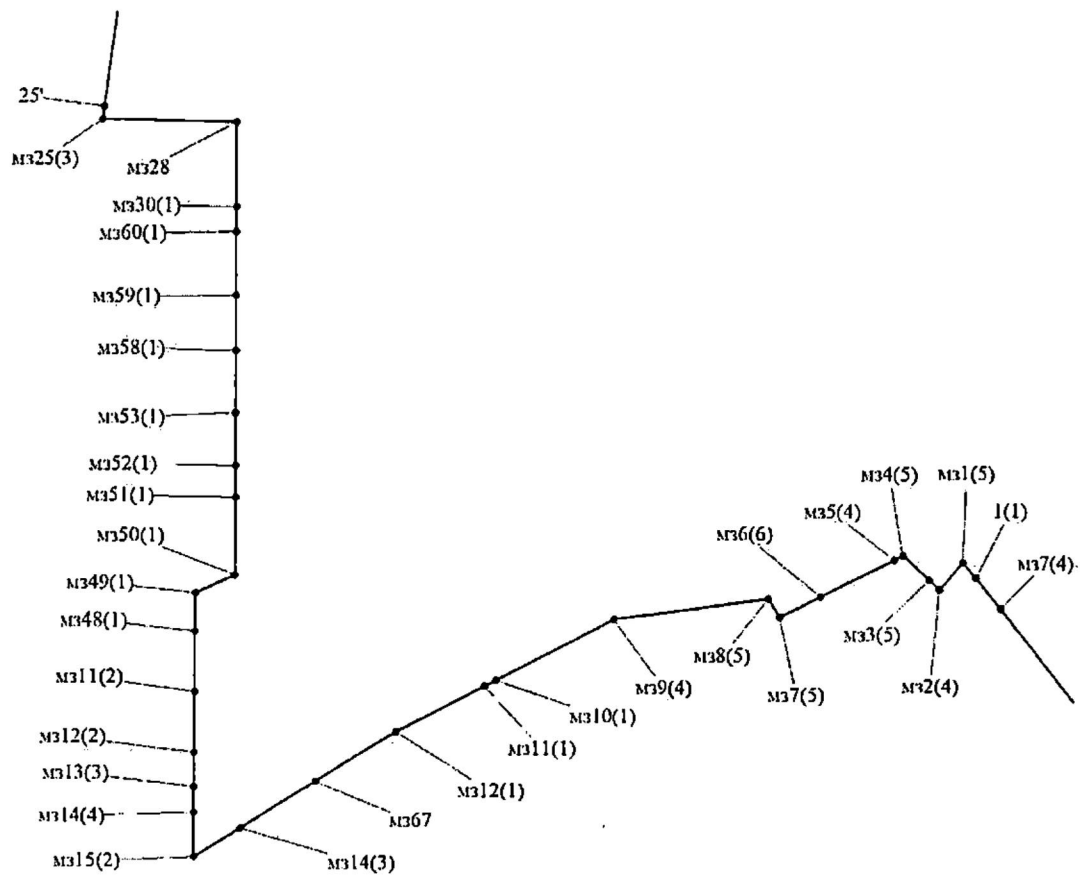
Лист 8



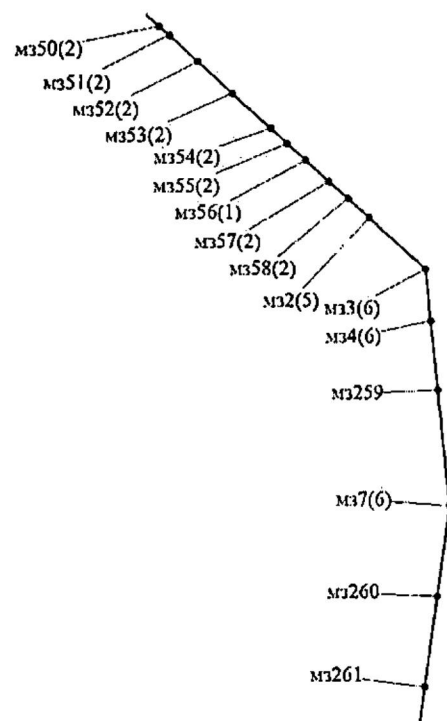
Лист 9



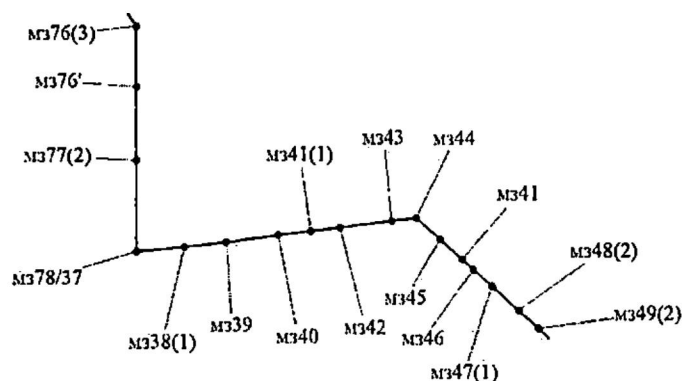
Лист 10



Лист 11



Лист 12



ОПИСАНИЕ СМЕЖЕСТВ:

от м31/19 до м331 территория Новосибирской области;

от м331 до 90 территория муниципального образования Волчно-Бурлинский сельсовет Крутихинского района Алтайского края;

от 90 до м389 территория муниципального образования Прыганский сельсовет Крутихинского района Алтайского края;

от м389 до м39 территория муниципального образования Толстовский сельсовет Каменского района Алтайского края;

от м339 до м384 территория муниципального образования Филипповский сельсовет Каменского района Алтайского края;

от м384 до м3106 территория муниципального образования

Попереченский сельсовет Каменского района Алтайского края;

от мз106 до мз33' территория муниципального образования Плотавский сельсовет Баевского района Алтайского края;

от мз33' до мз6 территория муниципального образования Верх-Чуманский сельсовет Баевского района Алтайского края;

от мз6 до мз67 территория муниципального образования Верх-Пайвинский сельсовет Баевского района Алтайского края;

от мз67 до мз14 территория муниципального образования муниципальный округ Суетский район Алтайского края;

от мз14 до 25' территория муниципального образования Зятьково-Реченский сельсовет Хабарского района Алтайского края;

от 25' до мз78/37 территория муниципального образования Плёсо-Курьинский сельсовет Хабарского района Алтайского края;

от мз78/37 до мз1/19 территория муниципального образования муниципальный округ Суетский район Алтайского края.

ГЕОДЕЗИЧЕСКИЕ ДАННЫЕ:

От	До	Горизонтальное проложение, м	Румбы	Описание прохождения границ
1	2	3	4	5
				по смежеству с Новосибирской областью
мз1/19	мз2	520,759	СВ: 65°14'56"	по пашне
мз2	мз3	456,42	СВ: 65°6'39"	по пашне, далее по сенокосу
мз3	мз4	444,471	СВ: 65°8'7"	по пашне, пересекая сенокос
мз4	мз5	1076,941	СВ: 65°9'14"	по пашне, далее краем колка, пересекая полевую дорогу
мз5	мз6	1796,171	СВ: 65°10'12"	по пашне, пересекая сенокос
мз6	мз7	1128,453	СВ: 65°11'32"	по сельхозугодьям, пересекая колки
мз7	мз8	798,734	СЗ: 24°33'36"	
мз8	мз9	670,259	СЗ: 24°52'14"	
мз9	мз18	1271,823	СЗ: 24°45'30"	
мз18	мз19	1499,907	СЗ: 24°46'16"	по пашне
мз19	мз20	1760,9	СЗ: 24°46'13"	по пашне, пересекая полевую дорогу, далее по сенокосу
мз20	мз21	2004,454	СВ: 65°7'53"	по пашне, далее с левой стороны лесополосы
мз21	мз22	1998,381	СЗ: 25°12'5"	по пашне
мз22	мз23	999,944	СЗ: 65°15'58'	
мз23	мз24	169,892	СЗ: 24°45'18"	
мз24	мз25	1565,62	СЗ: 66°18'56"	
мз25	мз26	820,154	ЮВ: 16°37'3"	с правой стороны дороги, пересекая сенокос, далее пересекая колки
мз26	мз31	578,608	СВ: 65°25'59"	
мз31	мз30	2000,238	СВ: 65°9'8"	
мз30	мз4(1)	2000,218	СВ: 65°5'22"	

1	2	3	4	5
м34(1)	м35(1)	992,349	СЗ: 23°8'14"	с левой стороны лесополосы
м35(1)	м37'	2111,661	СВ: 64°31'37"	с правой стороны лесополосы, пересекая полевую дорогу
м37'	м38'	499,925	СВ: 64°28'48"	
м38'	м39'	1039,785	СВ: 64°30'44"	
м39'	м310'	1106,977	СВ: 65°3'5"	
м310'	м310/95	398,773	СЗ: 22°41'38"	по пашне
м310/95	м394	2000,618	СВ: 57°40'21"	по пашне с правой стороны лесополосы, далее по сенокосу, далее по пашне
м394	м378	991,671	СВ: 57°40'22"	
м378	м377	1008,918	СВ: 57°35'23"	
м377	м376	1346,193	СВ: 57°41'38"	
м376	м322(1)	825,982	СЗ: 34°16'59"	с левой стороны лесополосы, пересекая полевую дорогу, далее по пашне
м322(1)	м323(1)	999,462	СЗ: 33°45'19"	по пашне
м323(1)	м324(1)	1000,502	СЗ: 32°49'31"	
м324(1)	м36(1)	959,063	СЗ: 19°17'4"	по пашне, пересекая полевую дорогу
м36(1)	м33(1)	1504,985	СЗ: 19°15'29"	
м33(1)	м31	789,983	СЗ: 19°16'6"	
м31	м3206	639,59	СЗ: 18°27'36"	
м3206	м3207	955,255	СВ: 66°53'14"	по пашне, пересекая лесополосу
м3207	м3209	999,533	СВ: 66°54'57"	
м3209	м3166	1999,26	СВ: 66°54'7"	по пашне, пересекая полосу сенокоса
м3166	м3164	1459,152	СВ: 66°54'40"	по пашне, пересекая полевую дорогу
м3164	м3163	123,519	СВ: 66°37'23"	по пашне, пересекая ручей, далее по сенокосу, далее по пашне
м3163	м3162	1816,266	СВ: 66°48'45"	
м3162	м3161	286,213	СВ: 66°51'25"	
м3161	м3160	212,755	СВ: 66°49'38"	
м3160	м3159	998,048	СВ: 66°44'25"	
м3159	м3158	999,206	СВ: 66°53'12"	
м3158	м324(2)	150,188	СВ: 66°50'8"	по сельхозугодьям
м324(2)	м323(2)	1536,101	ЮВ: 18°51'3"	по пашне
м323(2)	м322(2)	1000,021	ЮВ: 18°46'4"	
м322(2)	м321(1)	1000,08	ЮВ: 18°49'1"	
м321(1)	м320(1)	1000,011	ЮВ: 18°47'47"	
м320(1)	м319(1)	1085,055	ЮВ: 18°45'30"	
м319(1)	м318(1)	1013,045	СВ: 64°14'42"	
м318(1)	м317	2321,222	СВ: 63°47'31"	по пашне, пересекая лесополосу
м317	м316	500,017	СВ: 64°40'36"	по пашне
м316	52	897,675	СВ: 64°44'35"	
52	м315	602,549	СВ: 64°44'37"	
м315	м314	1049,228	СВ: 53°52'45"	по пашне, далее по сенокосу
м314	м313	834,317	СВ: 46°49'52"	по пашне, пересекая лесополосу, далее по пашне
м313	м355	862,827	СВ: 46°32'29"	
м355	м354	1238,831	СВ: 46°39'59"	
м354	м347	1118,534	СВ: 46°40'29"	
м347	м376(1)	242,043	СВ: 58°35'17"	по пашне, пересекая лесополосу, полевую дорогу, далее по пашне
м376(1)	м375	500,072	СВ: 59°13'11"	
м375	м374	500,058	СВ: 59°16'58"	
м374	м373	1000,099	СВ: 59°18'42"	
м373	м372	1520,15	СВ: 59°19'24"	
м372	м33(2)	451,807	СВ: 63°42'12"	

1	2	3	4	5
мз3(2)	мз38	1235,053	СВ: 63°39'56"	по пашне, пересекая лесополосу, полевою дорогу, далее по пашне
мз38	мз8(1)	285,217	СВ: 63°39'44"	
мз8(1)	мз86	1628,259	СВ: 63°36'31"	
мз86	мза	693,85	СВ: 63°17'17"	
мза	мз34	1000,042	ЮВ: 34°15'53"	
мз34	мз33	1000,04	ЮВ: 34°28'58"	по кормовым угодьям
мз33	мз32	1013,95	СВ: 70°56'16"	
мз32	мз31(1)	500,032	СВ: 70°59'10"	
				по смежеству с муниципальным образованием Волчно-Бурлинский сельсовет Крутихинского района Алтайского края
мз31(1)	мз48	759,53	ЮВ: 32°25'38"	по пашне, пересекая участки леса и залесенные кормовые угодья
мз48	мз49	1011,534	ЮВ: 31°26'31"	
мз49	мз50	975,012	ЮВ: 28°0'33"	
мз50	мз51	1501,077	ЮВ: 29°4'43"	
мз51	мз52	749,697	ЮВ: 44°54'23"	
мз52	мз53	666,675	ЮВ: 33°59'15"	
мз53	мз54(1)	729,008	ЮВ: 35°58'19"	
мз54(1)	мз55(1)	1059,43	ЮВ: 33°49'6"	
мз55(1)	мз56	615,509	ЮВ: 28°53'16"	
мз56	мз57	1073,659	ЮВ: 28°47'58"	
мз57	мз58	1073,638	ЮВ: 30°28'6"	
мз58	мз59	1605,283	ЮВ: 30°30'50"	по пастбищу, пересекая полевые дороги, далее по пашне
мз59	мз60	1293,284	ЮВ: 11°21'34"	по пашне, пересекая полевые дороги
мз60	мз203	907,442	ЮВ: 34°40'43"	
мз203	мз1(1)	384,217	ЮВ: 34°40'37"	по пастбищу
мз1(1)	мз114	116,245	ЮВ: 37°46'37"	по просеке кварталов 7, 8, 9, 10 Высоко-Гривинского участкового лесничества Панкрушихинского лесничества
мз114	мз113	19,501	ЮЗ: 13°0'36"	
мз113	мз112	497,801	ЮВ: 58°39'4"	
мз112	мз111	1029,967	СВ: 48°21'33"	
мз111	мз110	477,357	СВ: 86°59'40"	
мз110	мз109	503,989	ЮВ: 45°16'30"	
мз109	мз108	264,554	ЮВ: 86°25'35"	
мз108	мз107	336,267	СВ: 72°33'37"	
мз107	мз106	226,083	СВ: 62°18'34"	
мз106	мз105	305,816	СВ: 49°12'50"	
мз105	мз104	374,012	СВ: 28°28'37"	
мз104	мз103	155,226	СВ: 16°53'26"	
мз103	мз102	94,581	ЮЗ: 86°27'14"	
мз102	мз101	300,304	СВ: 49°57'2"	
мз101	мз100	708,824	СВ: 50°0'9"	
мз100	мз99	289,116	СЗ: 14°14'3"	
мз99	мз98	405,691	СВ: 55°49'58"	
мз98	89	3979,501	ЮВ: 28°31'42"	по просеке кварталов 10, 26, 42, 58 Высоко- Гривинского участкового лесничества Панкрушихинского лесничества
89	90	1170,92	ЮВ: 29°1'36"	по просеке квартала 74 Высоко- Гривинского участкового лесничества Панкрушихинского лесничества

1	2	3	4	5
				по смежеству с муниципальным образованием Прыганский сельсовет Крутихинского района Алтайского края
90	мз25(1)	3195,29	ЮВ: 29°21'48"	по просеке кварталов 90, 105, 110 Высоко-Гривинского участкового лесничества Панкрушихинского лесничества
мз25(1)	мз24(3)	498,45	ЮЗ: 21°29'32"	
мз24(3)	мз23(3)	616,42	ЮЗ: 54°40'43"	
мз23(3)	мз22(3)	434,85	СЗ: 16°29'38"	
мз22(3)	мз21(2)	458,79	ЮЗ: 83°4'51"	
мз21(2)	мз20(2)	334,02	ЮЗ: 83°9'30"	по просеке квартала 109 Высоко-Гривинского участкового лесничества Панкрушихинского лесничества
мз20(2)	мз19(2)	228,09	ЮЗ: 31°50'37"	
мз19(2)	мз93	577,88	ЮЗ: 4°32'30"	
мз93	мз92	344,84	ЮВ: 6°13'53"	по пастбищу, пашне, пересекая ручей, далее – по пастбищу
мз92	мз91	1570,07	ЮВ: 32°6'45"	
мз91	мз33а	500,14	ЮВ: 32°7'20"	
мз33а	мз90	1000,35	ЮВ: 32°5'37"	по пашне, пересекая сенокос, заросший лесом
мз90	мз89	1100,12	ЮВ: 32°6'30"	
мз89	мз88	1600,35	ЮВ: 32°5'23"	
мз88	мз87	2000,29	ЮВ: 32°5'25"	
мз87	мз86(1)	1000,03	ЮВ: 32°5'5"	
мз86(1)	мз85	2000,43	ЮВ: 32°5'27"	по пашне, пересекая полевую дорогу
мз85	мз84	882,97	ЮВ: 20°40'6"	
мз84	мз83	1282,81	ЮВ: 20°40'22"	
мз83	мз82	1217,84	ЮВ: 20°40'45"	
мз82	мз81	1000,28	ЮВ: 20°39'16"	
мз81	мз80	1558,26	ЮВ: 5°18'2"	по пашне, пересекая полевую дорогу, далее – с левой стороны лесополосы
мз80	мз79	1000,31	ЮВ: 5°27'46"	
мз79	мз113(1)	863,25	ЮЗ: 23°53'19"	
мз113(1)	мз22(4)	610,73	ЮЗ: 6°54'54"	по пашне
мз22(4)	мз89(1)	717,77	ЮЗ: 6°42'57"	
				по смежеству с муниципальным образованием Толстовский сельсовет Каменского района Алтайского края
мз89(1)	мз23(4)	1279,17	ЮЗ: 6°43'52"	по пашне, пересекая лесополосы
мз23(4)	мз24(4)	344,23	ЮЗ: 6°49'49"	
мз24(4)	мз2(1)	993,78	ЮЗ: 10°5'52"	
мз2(1)	1	342,07	ЮЗ: 10°7'9"	
1	мз1(2)	725,59	ЮЗ: 10°5'13"	по пашне
мз1(2)	мз9(1)	1204,80	ЮЗ: 44°19'24"	
				по смежеству с муниципальным образованием Филипповский сельсовет Каменского района Алтайского края
мз9(1)	мз8(2)	806,00	ЮЗ: 44°25'1"	по пашне, пересекая железную дорогу
мз8(2)	мз7(1)	731,99	ЮЗ: 44°17'47"	
мз7(1)	мз6(2)	1497,91	ЮЗ: 44°21'41"	
мз6(2)	мз9(2)	45,82	ЮЗ: 44°15'26"	
мз9(2)	мз8(3)	189,86	ЮЗ: 44°15'11"	
мз8(3)	мз7(2)	471,88	СЗ: 74°1'16"	по полосе отчуждения железной дороги
мз7(2)	мз6(3)	83,53	СВ: 15°21'50"	
мз6(3)	мз5(2)	249,96	СЗ: 74°39'32"	
мз5(2)	мз4(2)	87,01	ЮЗ: 15°15'35"	

1	2	3	4	5
м34(2)	м33(3)	533,26	СЗ: 74°44'50"	по полосе отчуждения железной дороги
м33(3)	м315(1)	388,75	СЗ: 74°37'31"	
м315(1)	м314(1)	87,01	СВ: 15°12'42"	
м314(1)	м313(1)	305,10	СЗ: 74°32'30"	
м313(1)	м312	20,00	ЮЗ: 15°20'8"	
м312	м311	104,95	СЗ: 74°39'43"	
м311	м310	20,01	СВ: 15°18'1"	
м310	м39(3)	498,63	СЗ: 74°23'39"	
м39(3)	м38(4)	70,00	ЮЗ: 15°14'50"	
м38(4)	м37(3)	100,19	СЗ: 74°40'31"	
м37(3)	м36(4)	70,01	СВ: 15°20'54"	
м36(4)	м35(3)	200,01	СЗ: 74°41'4"	
м35(3)	м34(3)	20,00	ЮЗ: 15°22'15"	
м34(3)	м33(4)	67,64	СЗ: 74°42'22"	
м33(4)	м32(2)	115,69	ЮЗ: 53°35'16"	
м32(2)	м3104(1)	138,13	ЮЗ: 53°35'26"	с левой стороны лесополосы
м3104(1)	м3103(1)	564,77	ЮЗ: 53°36'15"	
м3103(1)	м3102(1)	1000,41	ЮЗ: 53°35'51"	
м3102(1)	м3101(1)	1000,44	ЮЗ: 53°37'58"	
м3101(1)	м3100(1)	703,64	ЮЗ: 53°38'5"	
м3100(1)	м399(1)	1000,44	ЮЗ: 53°38'1"	
м399(1)	м398(1)	1037,12	ЮЗ: 21°33'11"	
м398(1)	м397	235,74	ЮЗ: 67°0'1"	
м397	м3134	523,56	ЮЗ: 66°57'36"	
м3134	м3135	1660,39	ЮЗ: 66°58'59"	
м3135	м3136	930,60	ЮЗ: 64°21'54"	
м3136	м3137	1023,59	ЮЗ: 64°22'22"	
м3137	м3125	249,58	ЮЗ: 64°24'37"	по смежеству с муниципальным образованием Попереченский сельсовет Каменского района Алтайского края
м3125	м384(1)	372,28	ЮЗ: 64°27'33"	
м384(1)	м34(4)	273,52	ЮЗ: 64°27'56"	с левой стороны лесополосы
м34(4)	м3126	746,97	ЮЗ: 63°39'54"	по пашне, пересекая полевую дорогу
м3126	м3127	1167,62	ЮЗ: 3°49'51"	по пашне, пересекая колки
м3127	м3128	1044,71	ЮЗ: 25°50'51"	по сенокосу, пересекая колки
м3128	м3129	265,27	ЮЗ: 15°8'37"	
м3129	м3130	496,28	ЮЗ: 53°0'24"	по сенокосу, пересекая колки, далее по пашне
м3130	м3131	510,00	ЮЗ: 53°2'10"	по пашне, пересекая колки
м3131	м3132	1030,76	ЮЗ: 49°6'53"	по колкам, пересекая сенокосы, полевую дорогу, пастбища
м3132	м3116	1144,65	ЮЗ: 39°24'2"	по кормовым угодьям, пересекая колки
м3116	м3118	2174,74	ЮВ: 26°43'41"	по пашне, пресекая колки
м3118	м3100(2)	90,17	ЮВ: 37°10'16"	
м3100(2)	м32(3)	629,14	ЮВ: 37°8'2"	по пашне, пресекая колки, полевую дорогу
м32(3)	м31(3)	743,20	ЮВ: 37°8'46"	по пастбищу, пересекая колки, ручей
м31(3)	м326(1)	152,29	ЮВ: 37°6'1"	
м326(1)	м325(2)	73,16	ЮВ: 37°13'43"	
м325(2)	м324(5)	90,72	ЮВ: 37°12'35"	

1	2	3	4	5
мз24(5)	мз23(5)	576,31	ЮЗ: 10°51'20"	по пашне, пересекая колки, полевую дорогу
мз23(5)	мз22(5)	599,08	ЮЗ: 10°50'22"	
мз22(5)	мз21(3)	907,08	ЮВ: 51°0'19"	
мз21(3)	мз106(1)	774,77	ЮВ: 76°30'51"	
				по смежеству с муниципальным образованием Плотавский сельсовет Баевского района Алтайского края
мз106(1)	мз105(1)	829,72	ЮЗ: 0°56'46"	по сенокосу, пересекая колки, далее – по пашне
мз105(1)	мз104(2)	1259,87	ЮЗ: 0°58'40"	по пашне, пересекая полевую дорогу
мз104(2)	мз103(2)	448,26	ЮЗ: 0°57'36"	
мз103(2)	мз102(2)	729,32	ЮЗ: 1°1'42"	
мз102(2)	мз110/101	135,65	ЮВ: 17°27'35"	по пастбищу, далее – между пашней и пастбищем
мз110/101	мз109(1)	344,09	СЗ: 55°9'19"	
мз109(1)	мз108(1)	527,71	СЗ: 76°34'42"	
мз108(1)	мз107(1)	725,71	СЗ: 86°4'54"	по пастбищу, между пастбищем и пашней, пересекая лес
мз107(1)	мз130(1)	532,64	СЗ: 86°34'42"	
мз130(1)	мз129(1)	1668,14	СЗ: 81°29'47"	
мз129(1)	мз128(1)	944,04	СЗ: 42°36'1"	с левой стороны лесополосы
мз128(1)	мз127(1)	538,15	СЗ: 42°47'43"	
мз127(1)	мз126(1)	1062,69	СЗ: 64°35'25"	
мз126(1)	мз125(1)	923,09	СЗ: 64°34'35"	по сенокосу, пересекая полевую дорогу
мз125(1)	мз124	1650,49	СЗ: 84°43'26"	по сенокосу, пересекая лес
мз124	мз123	1356,37	ЮЗ: 75°27'23"	между пашней и сенокосом, пересекая колки и сенокос
мз123	мз119	1100,83	ЮЗ: 76°47'13"	между сенокосом и пашней, далее – по кормовым угодьям, пересекая лес
мз119	мз80(1)	71,07	ЮЗ: 45°44'28"	по кормовым угодьям
мз80(1)	мз79(1)	1091,17	ЮЗ: 45°45'26"	по сенокосу
мз79(1)	мз78(1)	1112,07	ЮЗ: 77°24'13"	по сенокосу, пересекая лес
мз78(1)	мз77(1)	699,96	ЮЗ: 61°14'17"	по пашне, пересекая сенокос и колки
мз77(1)	мз76(2)	1092,47	ЮЗ: 39°8'28"	по сенокосу, пересекая лес
мз76(2)	мз75(1)	1368,13	ЮЗ: 39°13'38"	по сенокосу, пересекая полевую дорогу
мз75(1)	мз74(1)	676,47	ЮВ: 37°13'57"	по сенокосу, пересекая полевую дорогу, далее – по кормовым угодьям
мз74(1)	мз73(1)	383,66	ЮВ: 37°9'6"	по кормовым угодьям
мз73(1)	мз72(1)	553,04	ЮВ: 37°19'18"	между сенокосом и пашней
мз72(1)	мз71	192,53	ЮВ: 37°25'24"	по лесу, пересекая пастбище
мз71	мз70	281,75	ЮВ: 37°20'30"	по лесу, далее – по пашне
мз70	мз35	762,54	ЮВ: 37°13'28"	по пашне, пересекая полевую дорогу
мз35	мз34(1)	685,31	ЮВ: 36°59'15"	по пашне, далее – по сенокосу и пашне
мз34(1)	мза(1)	699,73	ЮВ: 37°27'6"	по пашне
мза(1)	мз33'	502,88	ЮВ: 37°53'2"	
				по смежеству с муниципальным образованием Верх-Чуманский сельсовет Баевского района Алтайского края
мз33'	мз14(2)	1480,14	ЮЗ: 43°7'8"	с левой стороны лесополосы
мз14(2)	мз13'	1000,76	ЮЗ: 43°5'33"	
мз13'	мз13(2)	1899,99	ЮЗ: 43°5'43"	
мз13(2)	мз1(4)	2027,29	СЗ: 47°6'19"	

1	2	3	4	5
мз1(4)	мз6(5)	657,89	СЗ: 36°53'16"	с левой стороны лесополосы
				по смежеству с муниципальным образованием Верх-Пайвинский сельсовет Баевского района Алтайского края
мз6(5)	мз7(4)	2381,19	СЗ: 38°51'36"	по пашне, пересекая полевую дорогу, далее – по сенокосу
мз7(4)	1(1)	669,07	СЗ: 38 °55'38"	по сенокосу, далее – между сенокосом и пашней
1(1)	мз1(5)	331,51	СЗ: 38°55'41"	по сенокосу, пересекая полевую дорогу
мз1(5)	мз2(4)	599,63	ЮЗ: 40°36'36"	
мз2(4)	мз3(5)	232,64	СЗ: 47°5'31"	
мз3(5)	мз4(5)	600,01	СЗ: 47°3'57"	
мз4(5)	мз5(4)	160,79	ЮЗ: 63°2'17"	
мз5(4)	мз6(6)	1370,09	ЮЗ: 63°15'45"	
мз6(6)	мз7(5)	748,95	ЮЗ: 63°25'14"	между пашней и сенокосом
мз7(5)	мз8(5)	350,21	СЗ: 32°16'27"	по пашне
мз8(5)	мз9(4)	2603,94	ЮЗ: 82°30'20"	с левой стороны лесополосы
мз9(4)	мз10(1)	2204,16	ЮЗ: 63°0'37"	
мз10(1)	мз11(1)	216,16	ЮЗ: 62°46'7"	
мз11(1)	мз12(1)	1662,75	ЮЗ: 62°58'31"	
мз12(1)	мз67	1578,93	ЮЗ: 58°22'17"	
				по смежеству с муниципальным образованием муниципальный округ Суетский район Алтайского края
мз67	мз14(3)	1468,34	ЮЗ: 58°16'46"	с левой стороны лесополосы
мз14(3)	мз15(2)	916,02	ЮЗ: 58°24'45"	
мз15(2)	мз14(4)	734,92	СВ: 0°17'18"	
				по смежеству с муниципальным образованием Зятыково-Реченский сельсовет Хабарского района Алтайского края
мз14(4)	мз13(3)	432,10	СВ: 0°17'30"	с левой стороны лесополосы
мз13(3)	мз12(2)	567,02	СВ: 0°19'28"	
мз12(2)	мз11(2)	1000,23	СВ: 0°24'22"	
мз11(2)	мз48(1)	995,72	СВ: 0°19'20"	между пашней и сенокосом, далее – по сенокосу
мз48(1)	мз49(1)	631,61	СВ: 0°22'55"	между пашней и сенокосом
мз49(1)	мз50(1)	731,41	СВ: 65°32'39"	по кормовым угодьям, далее – между пашней и пастбищем
мз50(1)	мз51(1)	1289,50	СВ: 0°6'41"	с левой стороны лесополосы, далее – по пастбищу
мз51(1)	мз52(1)	529,10	СВ: 0°7'5"	по пашне
мз52(1)	мз53(1)	857,22	СВ: 0°12'2"	
мз53(1)	мз58(1)	1025,21	СВ: 0°13'25"	
мз58(1)	мз59(1)	907,99	СВ: 0°1'8"	
мз59(1)	мз60(1)	1050,81	СВ: 0°18'19"	
мз60(1)	мз30(1)	411,30	СВ: 0°14'18"	по пастбищу
мз30(1)	мз28	1400,01	СВ: 0°7'21"	по пастбищу, пересекая полевую дорогу, далее – с левой стороны лесополосы
мз28	мз25(3)	2234,721	СЗ: 88°52'31"	по кормовым угодьям

1	2	3	4	5
мз25(3)	25'	220,603	СВ: 8°20'26"	по кормовым угодьям
				по смежеству с муниципальным образованием Плёсо-Курьинский сельсовет Хабарского района Алтайского края
25'	мз261	2197,451	СВ: 8°2'39"	между сенокосом и пашней
мз261	мз260	1502,582	СВ: 8°5'43"	по кормовым угодьям
мз260	мз7(6)	1503,665	СВ: 8°3'47"	по пастбищу, пересекая болото
мз7(6)	мз259	1912,322	СЗ: 5°43'23"	по сенокосу
мз259	мз4(6)	1149,319	СЗ: 5°37'2"	
мз4(6)	мз3(6)	850,853	СЗ: 5°55'47"	
мз3(6)	мз2(5)	1270,846	СЗ: 48°10'26"	по кормовым угодьям
мз2(5)	мз58(2)	478,258	СЗ: 48°3'4"	
мз58(2)	мз57(1)	424,745	СЗ: 48°44'30"	
мз57(1)	мз56(1)	528,173	СЗ: 48°11'36"	по кормовым угодьям, пересекая колки
мз56(1)	мз55(2)	410,827	СЗ: 48°9'58"	
мз55(2)	мз54(2)	375,965	СЗ: 48°20'37"	
мз54(2)	мз53(2)	851,992	СЗ: 48°13'2"	
мз53(2)	мз52(2)	791,902	СЗ: 48°10'60"	
мз52(2)	мз51(2)	635,468	СЗ: 48°11'47"	
мз51(2)	мз50(2)	237,476	СЗ: 48°13'28"	
мз50(2)	мз49(2)	503,001	СЗ: 48°16'22"	по солончаку, пересекая озеро Кочковатое
мз49(2)	мз48(2)	435,252	СЗ: 48°9'59"	по пастбищу
мз48(2)	мз47(1)	600,837	СЗ: 48°11'4"	по пашне
мз47(1)	мз46	420,706	СЗ: 48°6'47"	по пашне, пересекая автомобильную дорогу Крутиха – Панкрушиха – Хабары – Славгород – граница Республики Казахстан
мз46	мз41	245,079	СЗ: 48°3'35"	по пашне
мз41	мз45	490,471	СЗ: 48°7'26"	по пастбищу, пересекая ручьи
мз45	мз44	539,991	СЗ: 48°10'34"	
мз44	мз43	411,15	ЮЗ: 82°54'10"	
мз43	мз42	881,739	ЮЗ: 82°51'32"	
мз42	мз41(1)	490,892	ЮЗ: 82°52'25"	
мз41(1)	мз40	546,522	ЮЗ: 82°52'25"	
мз40	мз39	880,859	ЮЗ: 8°53'52"	
мз39	мз38(1)	703,861	ЮЗ: 82°51'29"	
мз38(1)	мз78/37	789,306	ЮЗ: 85°15'16"	по болоту
				по смежеству с муниципальным образованием Коротоякский сельсовет Хабарского района Алтайского края
мз78/37	мз77(2)	1501,502	СЗ: 0°5'30"	по болоту
мз77(2)	мз76'	1205,401	СЗ: 0°5'25"	по пастбищу, далее по болоту
мз76'	мз76(3)	999,501	СЗ: 0°4'8"	по пастбищу
мз76(3)	мз75(2)	856,497	СЗ: 34°8'27"	по кормовым угодьям
мз75(2)	237	1388,49	СЗ: 33°38'12"	по пастбищу, пересекая автомобильную дорогу Романово – Велижанка – ст. Урываево
237	238	967,958	ЮЗ: 77°12'55"	по пастбищу, пересекая полевую дорогу
238	239	69,426	ЮВ: 6°50'59"	
239	240	711,442	ЮЗ: 80°10'51"	
240	241	156,353	ЮЗ: 7°25'50"	
241	242	237,463	ЮЗ: 34°35'37"	

1	2	3	4	5
242	243	119,443	ЮЗ: 73°36'43"	по колку
243	244	740,766	СЗ: 7°19'9"	по колку, пересекая полосу отчуждения железной дороги
244	245	1388,892	СВ: 9°26'9"	по сенокосу
245	мз70(1)	895,807	ЮЗ: 75°16'34"	по кормовым угодьям, далее между пастбищем и пашней
мз70(1)	мз69	1040,795	ЮЗ: 77°8'34"	между пастбищем и пашней, далее по кормовым угодьям
мз69	мз68	301,791	ЮЗ: 76°26'58"	по колку, далее между колком и пастбищем
мз68	мз13(4)	703,521	СВ: 4°44'40"	по сенокосу, пересекая болото
мз13(4)	мз14(5)	798,783	СВ: 2°11'18"	по кормовым угодьям
мз14(5)	мз14'	519,827	СВ: 24°27'19"	по пастбищу
мз14'	мз255	644,314	СВ: 24°32'27"	по пастбищу, пересекая колки
мз255	мз15(3)	187,01	СВ: 24°28'45"	
мз15(3)	мз16(1)	669,599	СВ: 27°49'16"	по кормовым угодьям, пересекая колки
мз16(1)	мз17(1)	932,968	СЗ: 31°56'32"	по пашне, далее по пастбищу
мз17(1)	мз18(2)	1000,903	СЗ: 31°16'53"	по пашне»;
мз18(2)	мз1/19	758,838	СЗ: 31°10'6"	

6) приложения 2, 4, 5, 7 – 12 признать утратившими силу;

7) приложение 13 изложить в следующей редакции:

«ПРИЛОЖЕНИЕ 13

к закону Алтайского края
«Об установлении границ муниципального образования муниципальный округ Панкрушихинский район Алтайского края»

РЕЕСТР

**населённых пунктов, расположенных на территории
муниципального образования муниципальный округ
Панкрушихинский район Алтайского края**

№ п/п	Вид и наименование населённого пункта
1	2
	Сельские населённые пункты
1.	село Панкрушиха
2.	посёлок Алексеевский
3.	село Береговое
4.	посёлок Берёзовский
5.	поселок Бирючий
6.	село Велижанка
7.	село Высокая Грива
8.	посёлок Ганёнок
9.	посёлок Заречный

1	2
10.	посёлок Заря
11.	село Зыково
12.	село Зятково
13.	село Конёво
14.	посёлок Красноармейский
15.	село Кривое
16.	посёлок Кызылту
17.	посёлок Лебедиха
18.	посёлок Ленский
19.	село Луковка
20.	посёлок Нефтебаза
21.	посёлок Павловский
22.	станция Панкрушиха
23.	посёлок Первомайский
24.	посёлок Петровский
25.	село Подойниково
26.	село Романово
27.	станция Световская
28.	село Урываево
29.	станция Урываево».

Статья 2

1. Настоящий Закон вступает в силу со дня его официального опубликования.

2. Со дня вступления в силу настоящего Закона признать утратившими силу:

1) пункт 2 статьи 2 закона Алтайского края от 9 марта 2007 года № 17-ЗС «О внесении изменений в отдельные законы Алтайского края о статусе и границах муниципальных образований Алтайского края» (Сборник законодательства Алтайского края, 2007, № 131, часть I);

2) пункты 2, 5, 7 – 9 статьи 1 закона Алтайского края от 7 ноября 2011 года № 149-ЗС «О внесении изменений в закон Алтайского края «О статусе и границах муниципальных и административно-территориальных образований Панкрушихинского района Алтайского края» (Сборник законодательства Алтайского края, 2011, № 187, часть I);

3) пункт 2 статьи 1 закона Алтайского края от 2 декабря 2022 года № 117-ЗС «О внесении изменений в отдельные законы Алтайского края о статусе и границах муниципальных и административно-территориальных образований» (Официальный интернет-портал правовой информации (www.pravo.gov.ru), 5 декабря 2022 года).

Губернатор Алтайского края

В.П. Томенко

г. Барнаул
6 июня 2025 года
№ 40-ЗС

