

**ЗАКОН**  
**Алтайского края**

**О внесении изменений в закон Алтайского края «О статусе и границах муниципальных и административно-территориальных образований Немецкого национального района Алтайского края»**

**Статья 1**

Внести в закон Алтайского края от 7 марта 2006 года № 18-ЗС «О статусе и границах муниципальных и административно-территориальных образований Немецкого национального района Алтайского края» (Сборник законодательства Алтайского края, 2006, № 119, часть I; 2007, № 131, часть I; 2009, № 155, часть IV; 2012, № 195, часть I; Официальный интернет-портал правовой информации ([www.pravo.gov.ru](http://www.pravo.gov.ru)), 5 декабря 2022 года) следующие изменения:

1) наименование изложить в следующей редакции: «Об установлении границ муниципального образования муниципальный округ Немецкий национальный район Алтайского края»;

2) статью 1 изложить в следующей редакции:  
**«Статья 1**

Границы муниципального образования муниципальный округ Немецкий национальный район Алтайского края устанавливаются согласно приложению 1 к настоящему Закону.»;

3) статьи 2 и 2-1 признать утратившими силу;

4) статью 2-2 изложить в следующей редакции:  
**«Статья 2-2**

Утвердить Реестр населённых пунктов, расположенных на территории муниципального образования муниципальный округ Немецкий национальный район Алтайского края (приложение 14).»;

5) приложение 1 изложить в следующей редакции:

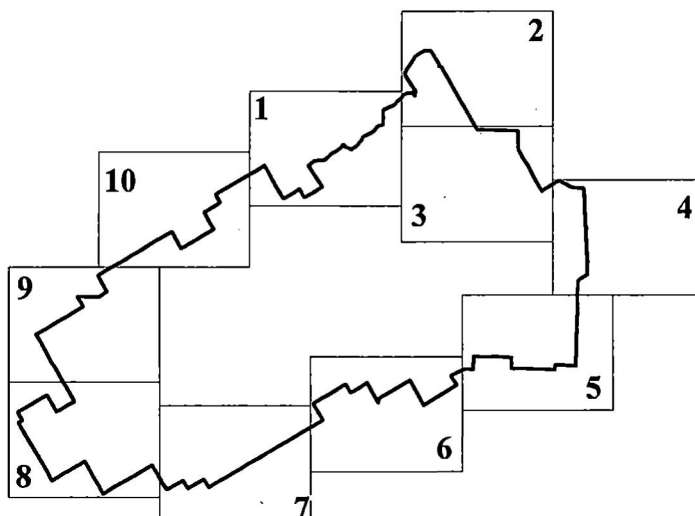
**«ПРИЛОЖЕНИЕ 1**

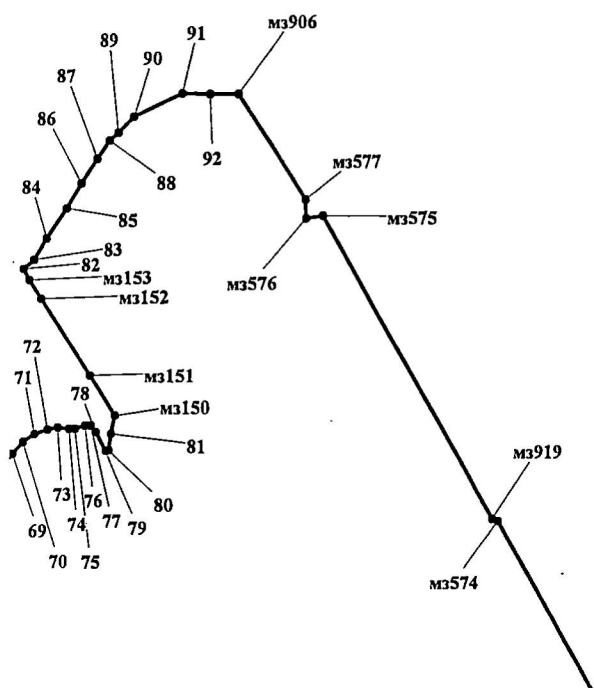
к закону Алтайского края  
«Об установлении границ  
муниципального образования муни-  
ципальный округ Немецкий  
национальный район Алтайского  
края»

**ОПИСАНИЕ ГРАНИЦ  
муниципального образования  
муниципальный округ Немецкий национальный район  
Алтайского края**

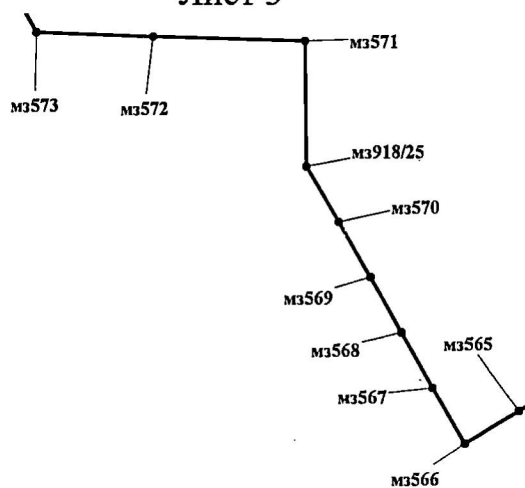
**ПЛАН ГРАНИЦ:**

Схема расположения листов

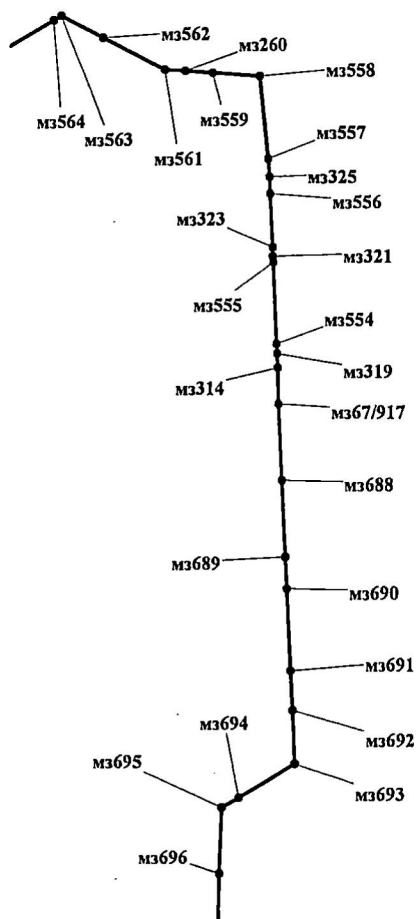




Лист 3

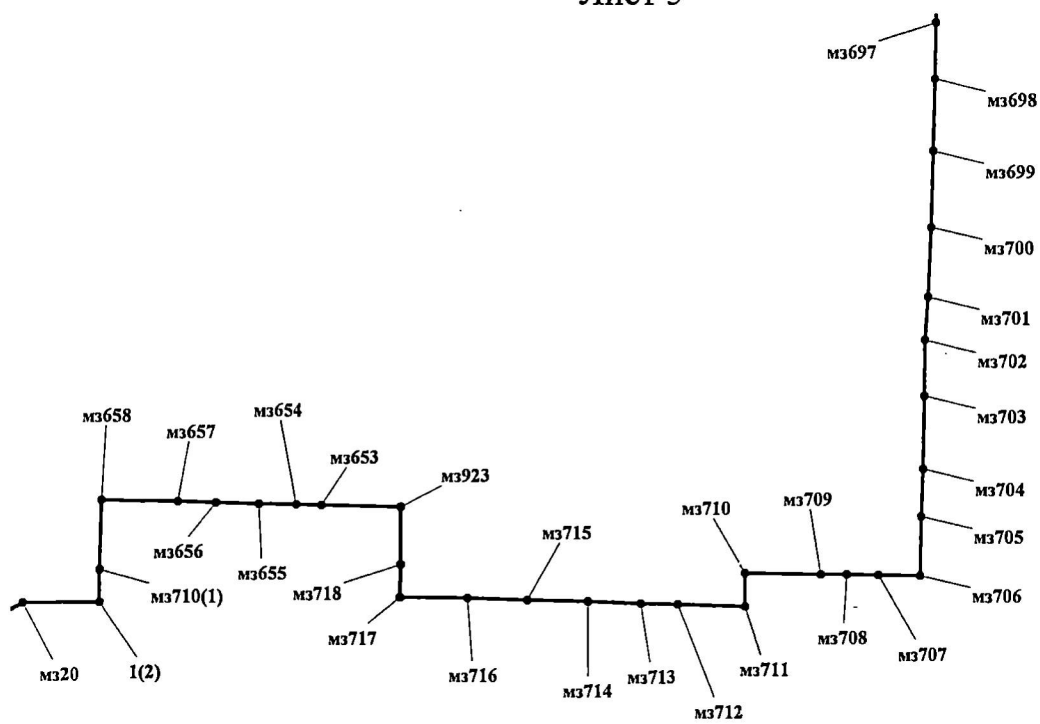


Лист 4

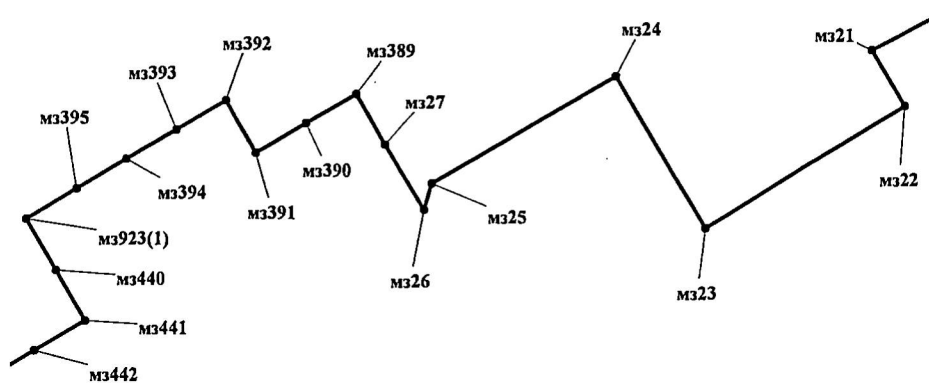




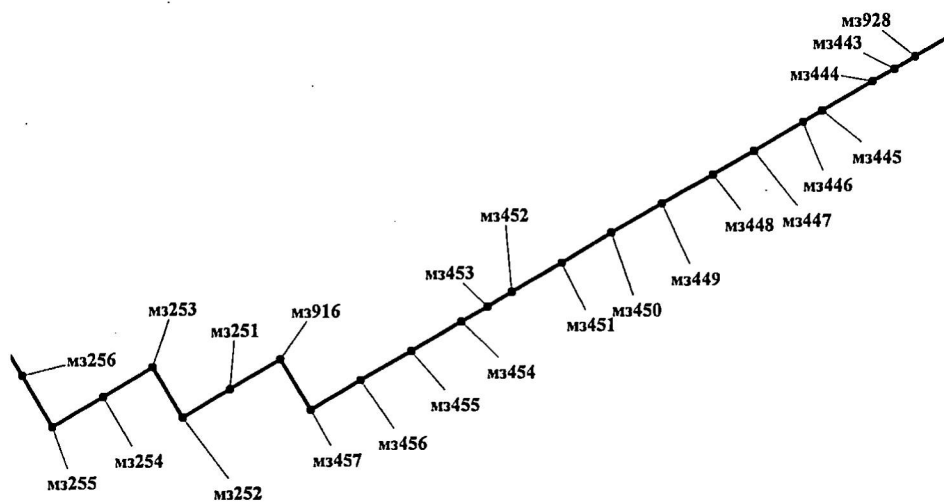
## Лист 5



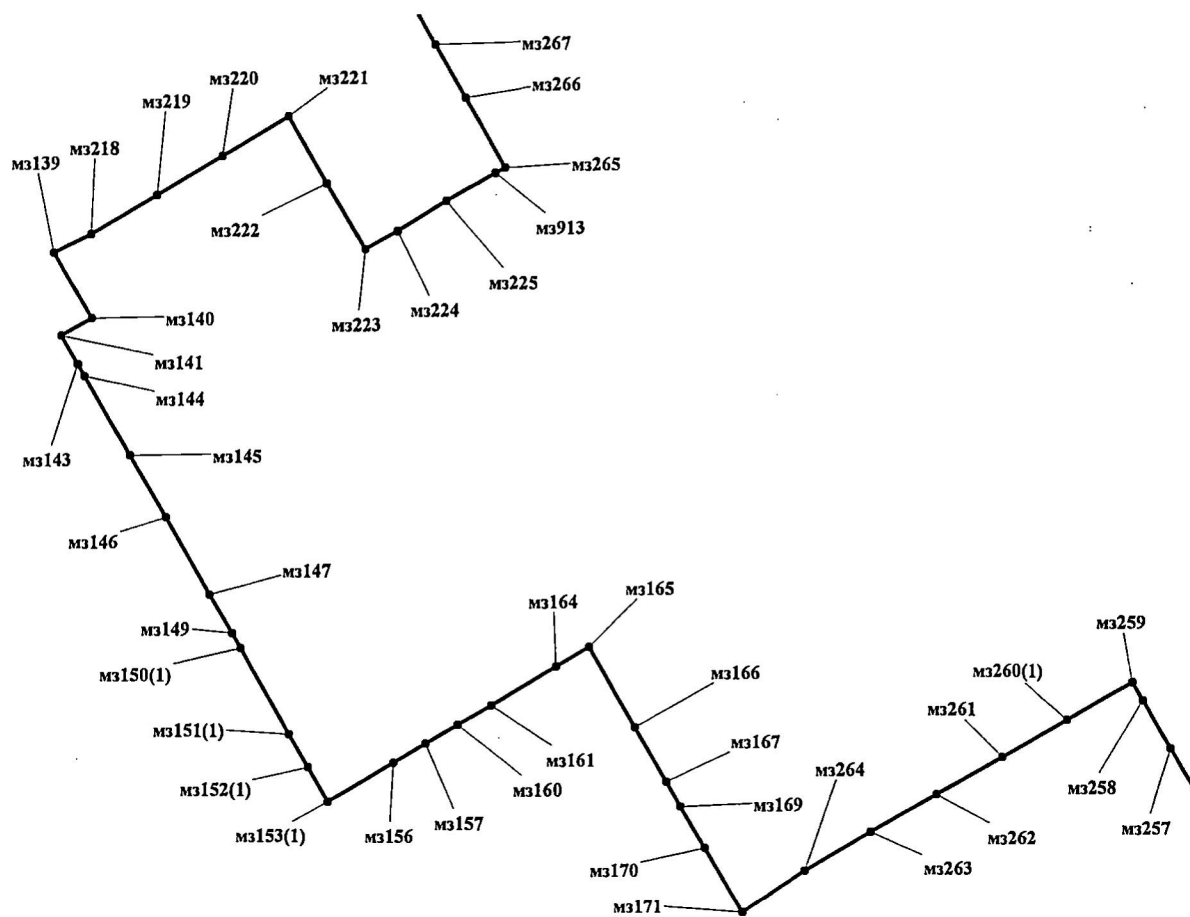
## Лист 6



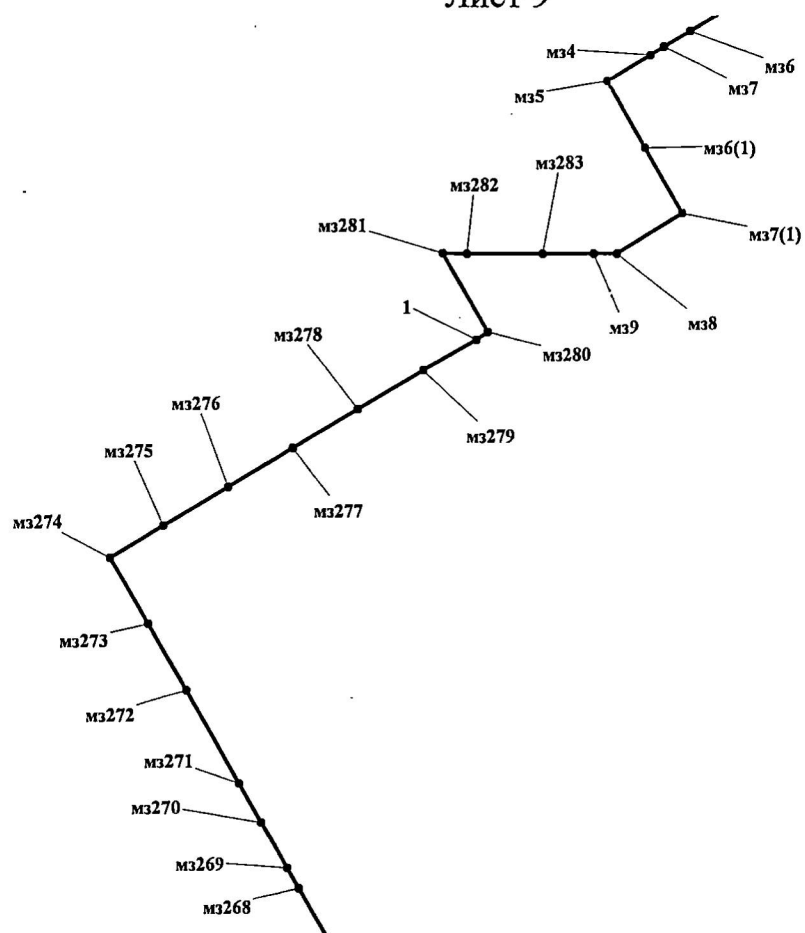
## Лист 7



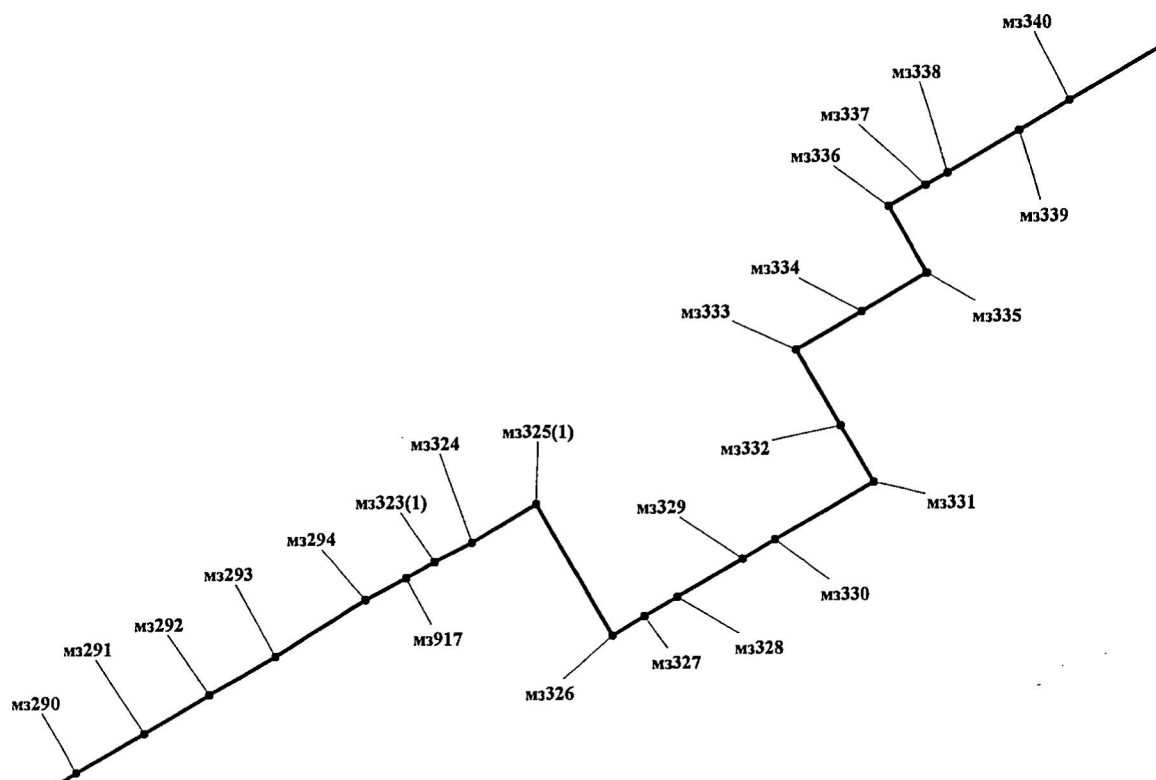
## Лист 8



## Лист 9



## Лист 10



## ОПИСАНИЕ СМЕЖЕСТВ:

от мз200 до мз906 территория муниципального образования Новоильинский сельсовет Хабарского района Алтайского края;  
от мз906 до мз67/917 территория муниципального образования Мартовский сельсовет Хабарского района Алтайского края;  
от мз67/917 до мз139 территория муниципального образования муниципальный округ город Славгород Алтайского края;  
от мз139 до мз281 территория муниципального образования Партизанский сельсовет Бурлинского района Алтайского края;  
от мз281 до мз6 территория муниципального образования Новопесчанский сельсовет Бурлинского района Алтайского края;  
от мз6 до мз200 территория муниципального образования Устьянский сельсовет Бурлинского района Алтайского края.

## ГЕОДЕЗИЧЕСКИЕ ДАННЫЕ:

От	До	Гори- зонта- льное проло- жение, м	Румбы	Описание прохождения границ
1	2	3	4	5
				по смежеству с муниципальным образованием Новоильинский сельсовет Хабарского района Алтайского края
мз200	1(1)	720,33	СВ: 51°25'02"	по пастбищу, пересекая полевую дорогу, затем по лесу, далее по пастбищу
1(1)	2	385,24	СВ: 74°03'19"	
2	3	228,96	СВ: 79°10'40"	
3	4	240,24	ЮВ: 86°26'48"	
4	5	141,57	ЮВ: 75°48'14"	
5	6	144,91	СВ: 68°38'08"	по пастбищу, далее по лесу, затем по сенокосу
6	7	97,04	СВ: 59°10'37"	
7	8	245,25	СВ: 47°39'08"	
8	9	232,81	СВ: 54°20'35"	
9	10	189,56	СВ: 51°43'59"	
10	11	209,68	СВ: 41°29'13"	
11	12	130,97	СВ: 55°57'42"	
12	13	253,98	СВ: 59°48'46"	
13	14	184,98	СВ: 60°21'15"	
14	15	211,90	СВ: 59°29'01"	
15	16	172,47	СВ: 57°32'01"	по сенокосу, затем по пашне
16	17	137,65	СВ: 51°20'39"	
17	18	181,33	СВ: 43°09'31"	
18	19	181,69	СВ: 40°56'34"	
19	20	237,37	СВ: 44°09'31"	
20	21	153,63	ЮВ: 34°02'30"	с правой стороны автодороги местного значения
21	22	170,85	ЮВ: 42°38'57"	
22	23	213,85	ЮВ: 58°16'41"	

1	2	3	4	5
23	24	208,25	ЮВ: 69°33'11"	с правой стороны автодороги местного значения
24	25	165,36	ЮВ: 73°44'38"	
25	26	92,42	ЮВ: 42°49'46"	
26	27	152,33	СВ: 57°52'19"	пересекает автодорогу местного значения, далее с левой стороны полевой дороги
27	28	84,31	СВ: 11°18'26"	
28	29	156,00	СВ: 68°52'35"	по пастбищу
29	30	150,87	СВ: 64°00'08"	
30	31	116,30	СВ: 55°17'11"	
31	32	180,99	СВ: 50°17'01"	
32	33	161,94	СВ: 47°59'09"	
33	34	211,78	СВ: 33°47'48"	
34	35	202,36	СВ: 39°49'17"	по пастбищу, пересекая полевую дорогу
35	36	209,96	СВ: 36°33'43"	
36	37	226,66	СВ: 23°12'08"	
37	38	401,20	СВ: 60°54'11"	
38	39	450,91	СВ: 59°06'43"	
39	40	281,10	СВ: 61°55'51"	
40	41	247,87	СВ: 58°38'46"	
41	42	227,50	СВ: 32°32'22"	
42	43	259,67	СВ: 43°27'24"	по пашне
43	44	256,69	СВ: 51°48'21"	
44	45	257,29	СВ: 72°01'55"	
45	46	204,01	СВ: 73°02'13"	
46	47	261,32	СВ: 01°26'58"	
47	48	277,79	СВ: 00°40'58"	с левой стороны лесополосы
48	49	274,48	СЗ: 00°41'27"	
49	50	241,39	СВ: 00°00'00"	
50	51	195,14	СЗ: 00°58'19"	
51	52	259,59	СВ: 00°21'59"	
52	53	90,79	СВ: 31°01'43"	
53	54	75,61	СВ: 59°16'36"	по пашне
54	55	147,09	СВ: 79°15'36"	
55	56	122,25	СВ: 66°54'06"	
56	57	155,12	СВ: 58°31'05"	
57	58	109,75	СВ: 59°11'12"	
58	59	168,10	СВ: 74°35'59"	
59	60	144,85	СВ: 71°21'45"	
60	61	187,39	СВ: 66°36'27"	
61	62	204,99	СВ: 56°10'55"	
62	63	132,31	СВ: 42°04'06"	
63	64	117,68	СВ: 34°34'48"	
64	65	141,87	СВ: 36°28'53"	
65	66	226,24	СВ: 52°07'40"	
66	67	170,22	СВ: 50°07'44"	
67	68	163,73	СВ: 38°01'47"	
68	69	172,77	СВ: 39°10'36"	
69	70	210,51	СВ: 43°44'01"	
70	71	188,07	СВ: 57°34'08"	
71	72	184,26	СВ: 68°58'02"	

1	2	3	4	5
72	73	143,84	СВ: 79°48'46"	по пашне
73	74	147,37	ЮВ: 82°39'46"	
74	75	82,68	СВ: 90°00'00"	
75	76	141,29	СВ: 73°41'39"	
76	77	72,75	СВ: 90°00'00"	
77	78	107,97	ЮВ: 40°02'26"	
78	79	279,13	ЮВ: 29°27'19"	
79	80	42,70	СВ: 82°27'02"	
80	81	209,66	СВ: 07°53'13"	по пашне, пересекая заболоченную местность
81	МЗ150	247,28	СВ: 12°08'29"	
МЗ150	МЗ151	623,15	СЗ: 32°59'52"	
МЗ151	МЗ152	1189,95	СЗ: 32°58'43"	
МЗ152	МЗ153	298,08	СЗ: 33°10'07"	
МЗ153	82	160,60	СЗ: 28°53'25"	по пашне
82	83	186,36	СВ: 48°57'51"	
83	84	328,46	СВ: 32°15'16"	
84	85	471,44	СВ: 34°08'23"	
85	86	381,72	СВ: 31°54'14"	
86	87	380,70	СВ: 32°35'21"	
87	88	294,09	СВ: 35°23'25"	
88	89	151,60	СВ: 50°45'49"	по сенокосу, далее по лесу
89	90	295,88	СВ: 43°52'13"	
90	91	695,18	СВ: 64°02'54"	с правой стороны грунтовой дороги
91	92	370,47	ЮВ: 88°58'34"	по пашне
92	МЗ906	366,39	СВ: 89°48'11"	
				по смежеству с муниципальным образованием Мартовский сельсовет Хабаровского района Алтайского края
МЗ906	МЗ577	1639,16	ЮВ: 32°30'29"	по пашне, пересекая полевую дорогу
МЗ577	МЗ576	242,86	ЮВ: 02°50'22"	
МЗ576	МЗ575	224,90	СВ: 81°26'10"	по пашне
МЗ575	МЗ919	4541,26	ЮВ: 29°38'50"	по пашне, пересекая полевую дорогу
МЗ919	МЗ574	79,64	ЮВ: 71°20'56"	
МЗ574	МЗ573	2968,91	ЮВ: 29°08'00"	
МЗ573	МЗ572	1879,12	ЮВ: 87°56'16"	с левой стороны полевой дороги
МЗ572	МЗ571	2439,00	ЮВ: 88°13'36"	по пашне
МЗ571	МЗ918/25	1960,08	ЮВ: 00°46'23"	
МЗ918/25	МЗ570	999,45	ЮВ: 30°07'56"	по пашне, пересекая полевую дорогу
МЗ570	МЗ569	1000,16	ЮВ: 30°06'38"	
МЗ569	МЗ568	999,85	ЮВ: 30°07'34"	
МЗ568	МЗ567	1000,57	ЮВ: 30°07'48"	
МЗ567	МЗ566	1002,00	ЮВ: 30°07'24"	
МЗ566	МЗ565	995,47	СВ: 59°48'24"	по пашне
МЗ565	МЗ564	1003,91	СВ: 59°58'31"	
МЗ564	МЗ563	118,87	СВ: 59°47'30"	
МЗ563	МЗ562	625,83	ЮВ: 63°08'38"	
МЗ562	МЗ561	920,75	ЮВ: 63°08'28"	
МЗ561	МЗ260	267,93	ЮВ: 85°25'31"	
МЗ260	МЗ559	369,09	ЮВ: 85°30'38"	

1	2	3	4	5
МЗ559	МЗ558	631,39	ЮВ: 86°22'46"	по пашне, пересекая лесополосу
МЗ558	МЗ557	1086,47	ЮВ: 05°57'58"	с левой стороны лесополосы
МЗ557	МЗ325	236,15	ЮВ: 04°01'16"	
МЗ325	МЗ556	219,18	ЮВ: 00°37'48"	
МЗ556	МЗ323	702,18	ЮВ: 02°48'20"	
МЗ323	МЗ321	114,03	ЮВ: 02°41'21"	
МЗ321	МЗ555	80,29	ЮВ: 01°30'47"	
МЗ555	МЗ554	1061,38	ЮВ: 02°23'30"	
МЗ554	МЗ319	126,15	ЮВ: 03°10'51"	по пашне, пересекая полевую дорогу
МЗ319	МЗ314	189,62	ЮВ: 02°19'17"	
МЗ314	МЗ67/917	472,97	ЮВ: 01°51'35"	
				по смежеству с муниципальным образованием муниципальный округ город Славгород Алтайского края
МЗ67/917	МЗ688	997,29	ЮВ: 02°24'51"	по пашне
МЗ688	МЗ689	996,30	ЮВ: 02°25'56"	
МЗ689	МЗ690	417,61	ЮВ: 02°17'11"	по пашне, пересекая полевую дорогу
МЗ690	МЗ691	1078,36	ЮВ: 02°19'10"	по пашне, пересекая лес
МЗ691	МЗ692	513,03	ЮВ: 02°18'45"	по пашне, далее между пашней и сенокосом
МЗ692	МЗ693	712,03	ЮВ: 02°18'59"	между пашней и лесом
МЗ693	МЗ694	868,64	ЮЗ: 59°53'20"	по пашне
МЗ694	МЗ695	262,30	ЮЗ: 60°45'34"	
МЗ695	МЗ696	868,93	ЮЗ: 02°11'13"	
МЗ696	МЗ697	867,01	ЮЗ: 00°56'18"	
МЗ697	МЗ698	727,01	ЮЗ: 01°36'57"	
МЗ698	МЗ699	940,43	ЮЗ: 01°37'00"	
МЗ699	МЗ700	995,41	ЮЗ: 01°23'06"	
МЗ700	МЗ701	911,35	ЮЗ: 02°26'40"	между пашней и сенокосом
МЗ701	МЗ702	563,57	ЮЗ: 03°59'33"	по пашне, пересекая сенокос
МЗ702	МЗ703	729,52	ЮЗ: 01°07'40"	по пашне
МЗ703	МЗ704	954,60	ЮЗ: 01°08'32"	
МЗ704	МЗ705	624,76	ЮЗ: 01°44'04"	с левой стороны лесополосы
МЗ705	МЗ706	760,82	ЮЗ: 01°44'48"	
МЗ706	МЗ707	546,43	СЗ: 89°19'52"	
МЗ707	МЗ708	411,78	СЗ: 89°19'21"	
МЗ708	МЗ709	345,36	СЗ: 89°16'12"	
МЗ709	МЗ710	999,64	СЗ: 89°17'07"	
МЗ710	МЗ711	431,77	ЮЗ: 00°08'17"	
МЗ711	МЗ712	899,19	СЗ: 88°31'11"	по пашне
МЗ712	МЗ713	500,06	СЗ: 88°19'45"	с левой стороны лесополосы
МЗ713	МЗ714	700,91	СЗ: 88°20'02"	
МЗ714	МЗ715	800,24	СЗ: 88°17'32"	по пашне, пересекая сенокос
МЗ715	МЗ716	801,24	СЗ: 88°16'53"	между лесополосами
МЗ716	МЗ717	898,02	СЗ: 89°52'55"	с правой стороны лесополосы, далее по пашне
МЗ717	МЗ718	430,48	СВ: 00°43'41"	между пастбищем и пашней
МЗ718	МЗ923	740,90	СВ: 00°25'09"	
МЗ923	МЗ653	1062,11	СЗ: 88°32'50"	по пашне, пересекая полевую дорогу
МЗ653	МЗ654	340,42	СЗ: 88°33'09"	
МЗ654	МЗ655	500,17	СЗ: 88°32'50"	

1	2	3	4	5
МЗ655	МЗ656	570,14	СЗ: 88°33'17"	по пашне, пересекая полевую дорогу
МЗ656	МЗ657	499,75	СЗ: 88°36'12"	
МЗ657	МЗ658	998,60	СЗ: 88°35'41"	
МЗ658	МЗ710(1)	901,11	ЮЗ: 01°24'15"	между пашней и пастбищем, пересекая лес
МЗ710(1)	1(2)	428,36	ЮЗ: 00°15'49"	
1(2)	МЗ20	1023,18	ЮЗ: 89°35'32"	между пашней и пастбищем
МЗ20	МЗ21	1509,79	ЮЗ: 62°19'27"	по пашне
МЗ21	МЗ22	1103,22	ЮВ: 31°07'49"	
МЗ22	МЗ23	3999,29	ЮЗ: 58°34'36"	
МЗ23	МЗ24	3001,80	СЗ: 30°43'08"	по автодороге местного значения
МЗ24	МЗ25	3672,85	ЮЗ: 60°14'13"	с правой стороны автодороги местного значения
МЗ25	МЗ26	467,50	ЮЗ: 16°15'37"	
МЗ26	МЗ27	1292,47	СЗ: 31°23'25"	по пашне
МЗ27	МЗ389	995,81	СЗ: 29°32'47"	пересекая лес, далее с левой стороны лесополосы
МЗ389	МЗ390	999,80	ЮЗ: 59°59'41"	по пашне
МЗ390	МЗ391	1008,18	ЮЗ: 59°52'24"	
МЗ391	МЗ392	1033,90	СЗ: 29°56'05"	с левой стороны лесополосы
МЗ392	МЗ393	999,17	ЮЗ: 59°52'14"	по пашне, пересекая автодорогу
МЗ393	МЗ394	998,59	ЮЗ: 60°00'09"	
МЗ394	МЗ395	1000,12	ЮЗ: 60°16'20"	по пашне, пересекая лес и сенокос
МЗ395	МЗ923(1)	994,20	ЮЗ: 58°58'16"	по пашне
МЗ923(1)	МЗ440	1000,49	ЮВ: 30°01'46"	с правой стороны лесополосы
МЗ440	МЗ441	1000,09	ЮВ: 29°53'29"	с правой стороны лесополосы, далее по пашне
МЗ441	МЗ442	999,69	ЮЗ: 59°46'09"	по пашне
МЗ442	МЗ928	1000,10	ЮЗ: 59°45'47"	
МЗ928	МЗ443	409,97	ЮЗ: 60°41'45"	
МЗ443	МЗ444	427,37	ЮЗ: 59°31'57"	
МЗ444	МЗ445	1000,45	ЮЗ: 59°42'53"	
МЗ445	МЗ446	380,31	ЮЗ: 59°39'14"	
МЗ446	МЗ447	980,57	ЮЗ: 59°31'52"	
МЗ447	МЗ448	799,41	ЮЗ: 60°10'09"	
МЗ448	МЗ449	1001,71	ЮЗ: 60°04'55"	по пашне, пересекая полевую дорогу
МЗ449	МЗ450	999,93	ЮЗ: 59°29'44"	
МЗ450	МЗ451	1002,03	ЮЗ: 59°23'59"	
МЗ451	МЗ452	997,86	ЮЗ: 59°56'05"	
МЗ452	МЗ453	487,59	ЮЗ: 58°32'57"	
МЗ453	МЗ454	522,55	ЮЗ: 60°49'14"	по пашне
МЗ454	МЗ455	999,64	ЮЗ: 59°48'31"	
МЗ455	МЗ456	1003,43	ЮЗ: 60°05'26"	
МЗ456	МЗ457	992,20	ЮЗ: 59°52'52"	
МЗ457	МЗ916	999,29	СЗ: 31°36'51"	с левой стороны лесополосы
МЗ916	МЗ251	999,91	ЮЗ: 60°03'10"	по пашне
МЗ251	МЗ252	967,02	ЮЗ: 59°33'30"	
МЗ252	МЗ253	1000,52	СЗ: 30°44'24"	с левой стороны лесополосы
МЗ253	МЗ254	996,85	ЮЗ: 59°45'11"	по пашне
МЗ254	МЗ255	999,92	ЮЗ: 59°43'11"	
МЗ255	МЗ256	1003,58	СЗ: 30°30'13"	



1	2	3	4	5
МЗ256	МЗ257	1000,75	СЗ: 30°19'10"	по пашне
МЗ257	МЗ258	728,99	СЗ: 30°03'21"	
МЗ258	МЗ259	266,82	СЗ: 30°03'25"	
МЗ259	МЗ260(1)	999,25	ЮЗ: 60°38'19"	
МЗ260(1)	МЗ261	999,52	ЮЗ: 60°05'36"	по пашне, затем с левой стороны автодороги Славгород – Хабары
МЗ261	МЗ262	999,74	ЮЗ: 60°57'53"	с левой стороны автодороги Крутиха – Панкрушиха – Хабары – Славгород – граница Республики Казахстан
МЗ262	МЗ263	1000,65	ЮЗ: 60°15'33"	
МЗ263	МЗ264	1001,06	ЮЗ: 59°50'55"	по пашне, пересекая автодорогу
МЗ264	МЗ171	990,87	ЮЗ: 56°14'02"	по пашне
МЗ171	МЗ170	982,23	СЗ: 30°23'47"	
МЗ170	МЗ169	626,08	СЗ: 30°23'46"	
МЗ169	МЗ167	371,79	СЗ: 30°23'50"	
МЗ167	МЗ166	827,97	СЗ: 30°23'46"	
МЗ166	МЗ165	1201,42	СЗ: 30°23'48"	
МЗ165	МЗ164	505,25	ЮЗ: 59°43'21"	
МЗ164	МЗ161	994,52	ЮЗ: 59°43'17"	
МЗ161	МЗ160	509,46	ЮЗ: 59°43'18"	
МЗ160	МЗ157	491,06	ЮЗ: 59°43'19"	
МЗ157	МЗ156	501,25	ЮЗ: 59°43'18"	
МЗ156	МЗ153(1)	1002,78	ЮЗ: 59°53'34"	
МЗ153(1)	МЗ152(1)	511,79	СЗ: 30°14'53"	
МЗ152(1)	МЗ151(1)	500,12	СЗ: 30°14'56"	
МЗ151(1)	МЗ150(1)	1297,74	СЗ: 30°14'53"	с левой стороны лесополосы
МЗ150(1)	МЗ149	222,98	СЗ: 30°14'58"	
МЗ149	МЗ147	578,61	СЗ: 30°14'53"	
МЗ147	МЗ146	1158,20	СЗ: 30°14'54"	
МЗ146	МЗ145	940,19	СЗ: 30°14'54"	
МЗ145	МЗ144	1200,21	СЗ: 30°14'53"	
МЗ144	МЗ143	171,56	СЗ: 30°14'52"	
МЗ143	МЗ141	430,73	СЗ: 30°14'53"	
МЗ141	МЗ140	461,38	СВ: 60°10'20"	
МЗ140	МЗ139	989,02	СЗ: 30°11'11"	между пашней и пастбищем с левой стороны лесополосы
				по смежеству с муниципальным образованием Партизанский сельсовет Бурлинского района Алтайского края
МЗ139	МЗ218	548,20	СВ: 62°54'24"	по пашне
МЗ218	МЗ219	998,06	СВ: 59°56'35"	
МЗ219	МЗ220	1012,55	СВ: 59°25'49"	
МЗ220	МЗ221	1018,68	СВ: 59°57'28"	
МЗ221	МЗ222	1008,28	ЮВ: 30°22'50"	с левой стороны лесополосы
МЗ222	МЗ223	992,96	ЮВ: 30°21'30"	
МЗ223	МЗ224	496,16	СВ: 60°32'58"	
МЗ224	МЗ225	756,49	СВ: 58°37'07"	
МЗ225	МЗ913	746,62	СВ: 60°30'40"	между сенокосом и пашней
МЗ913	МЗ265	144,68	СВ: 62°10'20"	с правой стороны лесополосы
МЗ265	МЗ266	1036,18	СЗ: 29°58'37"	
МЗ266	МЗ267	800,13	СЗ: 29°59'26"	
МЗ267	МЗ268	1200,18	СЗ: 30°13'38"	по пашне

1	2	3	4	5
МЗ268	МЗ269	303,32	СЗ: 30°15'12"	по пашне
МЗ269	МЗ270	688,71	СЗ: 30°14'58"	
МЗ270	МЗ271	600,04	СЗ: 30°17'46"	
МЗ271	МЗ272	1398,10	СЗ: 30°15'59"	
МЗ272	МЗ273	1000,01	СЗ: 30°16'19"	
МЗ273	МЗ274	1000,15	СЗ: 30°16'28"	
МЗ274	МЗ275	824,72	СВ: 59°40'13"	
МЗ275	МЗ276	1000,42	СВ: 59°43'16"	с левой стороны лесополосы
МЗ276	МЗ277	1000,35	СВ: 59°45'07"	
МЗ277	МЗ278	1000,19	СВ: 59°43'58"	
МЗ278	МЗ279	1000,27	СВ: 59°44'57"	
МЗ279	1	816,24	СВ: 60°31'00"	
1	МЗ280	178,37	СВ: 56°10'31"	по пашне
МЗ280	МЗ281	1184,33	СЗ: 30°12'03"	
				по смежеству с муниципальным образованием Новопесчанский сельсовет Бурлинского района Алтайского края
МЗ281	МЗ282	322,45	ЮВ: 89°36'45"	по пашне
МЗ282	МЗ283	999,95	ЮВ: 89°35'29"	
МЗ283	МЗ9	692,47	СВ: 89°55'26"	
МЗ9	МЗ8	303,17	ЮВ: 89°43'06"	
МЗ8	МЗ7(1)	1011,71	СВ: 58°36'26"	с правой стороны лесополосы
МЗ7(1)	МЗ6(1)	984,01	СЗ: 30°06'50"	по пашне
МЗ6(1)	МЗ5	1001,38	СЗ: 30°03'36"	
МЗ5	МЗ4	668,17	СВ: 59°42'04"	
МЗ4	МЗ7	208,81	СВ: 59°37'59"	
МЗ7	МЗ6	399,09	СВ: 59°38'06"	
				по смежеству с муниципальным образованием Устьянский сельсовет Бурлинского района Алтайского края
МЗ6	МЗ290	689,60	СВ: 59°34'51"	по пашне, пересекая автодорогу
МЗ290	МЗ291	1035,02	СВ: 60°09'44"	
МЗ291	МЗ292	998,53	СВ: 59°32'26"	с правой стороны лесополосы
МЗ292	МЗ293	1004,14	СВ: 59°58'28"	
МЗ293	МЗ294	1421,45	СВ: 58°13'58"	по пастбищу, пересекая озеро
МЗ294	МЗ917	600,46	СВ: 61°36'56"	
МЗ917	МЗ323(1)	438,32	СВ: 61°11'12"	с правой стороны лесополосы, далее по пашне
МЗ323(1)	МЗ324	555,54	СВ: 62°19'14"	с правой стороны лесополосы, далее по пашне
МЗ324	МЗ325(1)	984,31	СВ: 59°00'32"	
МЗ325(1)	МЗ326	1995,60	ЮВ: 30°06'43"	по пастбищу, пересекая автодорогу Гришков-ка – Николаевка – Камыши – Подсосново
МЗ326	МЗ327	498,61	СВ: 59°56'18"	с левой стороны автодороги Гришков-ка – Николаевка – Камыши – Подсосново, пересекая её, далее по пастбищу, пересекая болото Медвежье
МЗ327	МЗ328	500,01	СВ: 59°51'28"	
МЗ328	МЗ329	1000,12	СВ: 59°46'03"	
МЗ329	МЗ330	500,01	СВ: 59°45'53"	
МЗ330	МЗ331	1514,11	СВ: 59°51'56"	по пастбищу, пересекая болото Журавлиное, полевою дорогу, автодорогу Бурла – Новопесчаное – Устьян-ка – Подсосново – Нововознесенка

1	2	3	4	5
мз331	мз332	856,80	СЗ: 31°06'29"	по пастбищу, пересекая болото Журавлиное, полевую дорогу, автодорогу Бурла – Новопесчаное – Устьянка – Подсосново – Нововознесенка
мз332	мз333	1143,99	СЗ: 30°17'27"	
мз333	мз334	999,43	СВ: 59°46'42"	по пашне
мз334	мз335	1001,36	СВ: 59°46'50"	
мз335	мз336	1006,09	СЗ: 30°29'39"	
мз336	мз337	567,00	СВ: 60°08'35"	
мз337	мз338	328,93	СВ: 60°24'14"	
мз338	мз339	1100,76	СВ: 59°36'44"	
мз339	мз340	780,61	СВ: 59°46'16"	
мз340	мз341	2209,66	СВ: 59°51'47"	по солончаку и болоту Кривому, далее по пастбищу, пересекая автодорогу Бурла – Новопесчаное – Устьянка – Подсосново – Нововознесенка
мз341	мз342	1021,80	СВ: 59°15'59"	между пастбищем и пашней, далее по пашне, затем между пастбищем и пашней
мз342	мз343	1004,60	ЮВ: 29°45'38"	
мз343	мз344	999,72	ЮВ: 30°24'14"	с правой стороны лесополосы, далее по пастбищу
мз344	мз345	995,59	ЮВ: 30°09'14"	
мз345	мз346	1000,31	ЮВ: 30°10'06"	по пастбищу, пересекая солончак, полевую дорогу, далее по пашне
мз346	мз347	1132,68	СВ: 59°56'21"	
мз347	мз348	368,47	СВ: 59°43'38"	с правой стороны лесополосы
мз348	мз349	500,34	СВ: 59°44'44"	
мз349	мз44/350	1001,13	ЮВ: 30°21'33"	по пашне»;
мз44/350	мз45	1000,08	СВ: 59°47'05"	
мз45	мз46	996,15	СВ: 59°45'54"	
мз46	мз203	163,21	СВ: 59°51'51"	
мз203	мз22(1)	456,72	СЗ: 33°19'28"	
мз22(1)	мз21(1)	1231,67	СЗ: 33°19'47"	
мз21(1)	мз200	969,72	СЗ: 33°19'25"	

6) приложения 2 – 13 признать утратившими силу;

7) приложение 14 изложить в следующей редакции:

## «ПРИЛОЖЕНИЕ 14

к закону Алтайского края  
«Об установлении границ муниципально-  
пального образования муниципальный округ  
Немецкий национальный район Алтайского  
края»

## РЕЕСТР

**населённых пунктов, расположенных на территории  
муниципального образования муниципальный округ  
Немецкий национальный район Алтайского края**

№ п/п	Вид и наименование населённого пункта
1	2
	<b>Сельские населённые пункты</b>
1.	село Гальбштадт
2.	село Александровка
3.	село Гришковка
4.	село Дворское
5.	село Дегтярка
6.	село Камыши
7.	посёлок Красноармейский
8.	село Кусак
9.	село Лесное
10.	село Николаевка
11.	село Орлово
12.	село Подсосново
13.	село Полевое
14.	село Протасово
15.	село Редкая Дубрава
16.	село Шумановка».

**Статья 2**

1. Настоящий Закон вступает в силу со дня его официального опубликования.

2. Со дня вступления в силу настоящего Закона признать утратившими силу:

1) пункт 2 статьи 5 закона Алтайского края от 9 марта 2007 года № 17-ЗС «О внесении изменений в отдельные законы Алтайского края о статусе и границах муниципальных образований Алтайского края» (Сборник законодательства Алтайского края, 2007, № 131, часть I);

2) пункты 2 – 8 статьи 2 закона Алтайского края от 5 июля 2012 года № 55-ЗС «О внесении изменений в отдельные законы Алтайского края в связи с преобразованием муниципальных и административно-территориальных

образований» (Сборник законодательства Алтайского края, 2012, № 195, часть I);

3) пункты 2 – 6 статьи 3 закона Алтайского края от 2 декабря 2022 года № 117-ЗС «О внесении изменений в отдельные законы Алтайского края о статусе и границах муниципальных и административно-территориальных образований» (Официальный интернет-портал правовой информации ([www.pravo.gov.ru](http://www.pravo.gov.ru)), 5 декабря 2022 года).

Губернатор Алтайского края

г. Барнаул  
7 мая 2025 года  
№ 31-ЗС



В.П. Томенко