



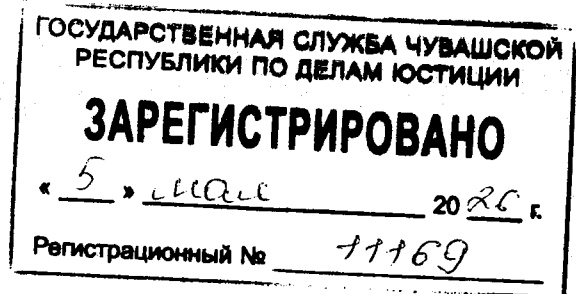
ЧАВАШ РЕСПУБЛИКИН КУЛЬТУРА,
НАЦИОНАЛЬНОСЕН ЁСЁСЕН ТАТА
АРХИВ ЁСЕН МИНИСТЕРСТВИ

МИНИСТЕРСТВО КУЛЬТУРЫ,
ПО ДЕЛАМ НАЦИОНАЛЬНОСТЕЙ И
АРХИВНОГО ДЕЛА ЧУВАШСКОЙ РЕСПУБЛИКИ

ПРИКАЗ
16.04.2026 № 01-05/185
Шупашкар хули

ПРИКАЗ
16.04.2026 № 01-05/185
г. Чебоксары

Об утверждении границ территории объекта культурного наследия (памятника истории и культуры) федерального значения «Городище «Хула самси», железный век, расположенного по адресу: Чувашская Республика, Красночетайский муниципальный округ, д. Пчелка, в 2 км к северо-западу от деревни, в лесу



В соответствии с Федеральным законом от 25 июня 2002 г. № 73-ФЗ «Об объектах культурного наследия (памятниках истории и культуры) народов Российской Федерации», Законом Чувашской Республики от 12 апреля 2005 г. № 10 «Об объектах культурного наследия (памятниках истории и культуры) в Чувашской Республике», постановлением Кабинета Министров Чувашской Республики от 4 июня 2012 г. № 216 «Вопросы Министерства культуры, по делам национальностей и архивного дела Чувашской Республики» п р и к а з ы в а ю:

1. Утвердить прилагаемые границы территории объекта культурного наследия (памятника истории и культуры) федерального значения «Городище «Хула самси», железный век, расположенного по адресу: Чувашская Республика, Красночетайский муниципальный округ, д. Пчелка, в 2 км к северо-западу от деревни, в лесу, принятого на государственную охрану постановлением Совета Министров Чувашской Республики от 29 октября 1993 г. № 372 «О дополнении списка памятников истории и культуры местного (Чувашской Республики) значения, подлежащих государственной охране».

2. Контроль за исполнением настоящего приказа возложить на первого заместителя министра культуры, по делам национальностей и архивного дела Чувашской Республики, курирующего соответствующее направление деятельности.

3. Настоящий приказ вступает в силу через десять дней после дня его официального опубликования.

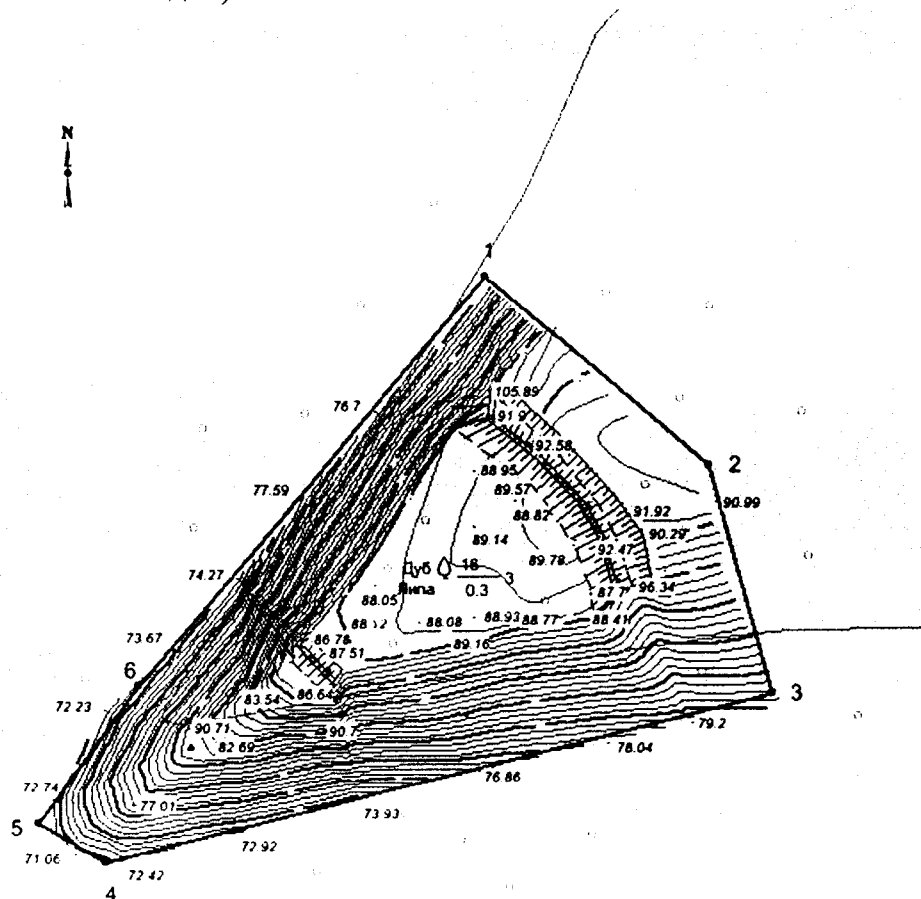
Министр

С.А. Каликова

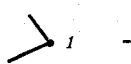
Утверждены
приказом Министерства культуры,
по делам национальностей и архивного дела
Чувашской Республики
от 16.04.2026 № 01-05/185

Границы
территории объекта культурного наследия (памятника истории и культуры)
федерального значения «Городище «Хула самси», железный век,
расположенного по адресу: Чувашская Республика, Красночетайский
муниципальный округ, д. Пчелка, в 2 км к северо-западу от деревни, в лесу

Схема границ территории объекта культурного наследия (памятника истории и культуры) федерального значения «Городище «Хула самси», железный век, расположенного по адресу: Чувашская Республика, Красночетайский муниципальный округ, д. Пчелка, в 2 км к северо-западу от деревни, в лесу (далее - объект культурного наследия):



Условные обозначения:



Границы территории объекта культурного наследия с поворотными точками

**Координаты
характерных точек границ территории объекта культурного наследия
в местной системе координат МСК-21**

Номера точек	Координаты	
	X	Y
1	359697.40	1151919.41
2	359639.03	1151988.02
3	359568.90	1152007.35
4	359516.22	1151801.52
5	359528.72	1151781.05
6	359571.56	1151811.75
1	359697.40	1151919.41

Площадь - 20348,2 кв.м. - 2,0348 га

Периметр - 617,59 м.