



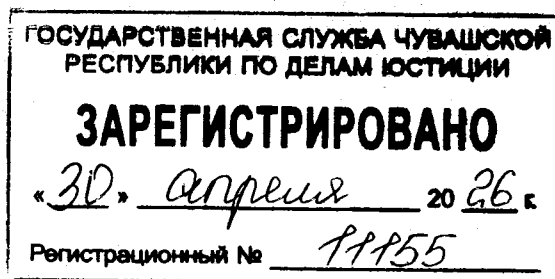
ЧАВАШ РЕСПУБЛИКИН КУЛЬТУРА,  
НАЦИОНАЛЬНОСЕН ЁСЁСЕН ТАТА  
АРХИВ ЁСЕН МИНИСТЕРСТВИ

МИНИСТЕРСТВО КУЛЬТУРЫ,  
ПО ДЕЛАМ НАЦИОНАЛЬНОСТЕЙ И  
АРХИВНОГО ДЕЛА ЧУВАШСКОЙ РЕСПУБЛИКИ

ПРИКАЗ  
16.04.2026 № 01-05/165  
Шупашкар хули

ПРИКАЗ  
16.04.2026 № 01-05/165  
г. Чебоксары

Об утверждении границ территории  
объекта культурного наследия  
(памятника истории и культуры)  
федерального значения «Селище и  
могильник «Палаху», средние века,  
расположенного по адресу:  
Чувашская Республика,  
Красноармейский муниципальный  
округ, д. Кирегаси



В соответствии с Федеральным законом от 25 июня 2002 г. № 73-ФЗ «Об объектах культурного наследия (памятниках истории и культуры) народов Российской Федерации», Законом Чувашской Республики от 12 апреля 2005 г. № 10 «Об объектах культурного наследия (памятниках истории и культуры) в Чувашской Республике», постановлением Кабинета Министров Чувашской Республики от 4 июня 2012 г. № 216 «Вопросы Министерства культуры, по делам национальностей и архивного дела Чувашской Республики» п р и к а з ы в а ю:

1. Утвердить прилагаемые границы территории объекта культурного наследия (памятника истории и культуры) федерального значения «Селище и могильник «Палаху», средние века, расположенного по адресу: Чувашская Республика, Красноармейский муниципальный округ, д. Кирегаси, принятого на государственную охрану постановлением Совета Министров Чувашской АССР от 25 февраля 1974 г. № 128 «Об утверждении списков памятников истории и культуры Чувашской АССР, подлежащих государственной охране».

2. Контроль за исполнением настоящего приказа возложить на первого заместителя министра культуры, по делам национальностей и архивного дела Чувашской Республики, курирующего соответствующее направление деятельности.

3. Настоящий приказ вступает в силу через десять дней после дня его официального опубликования.

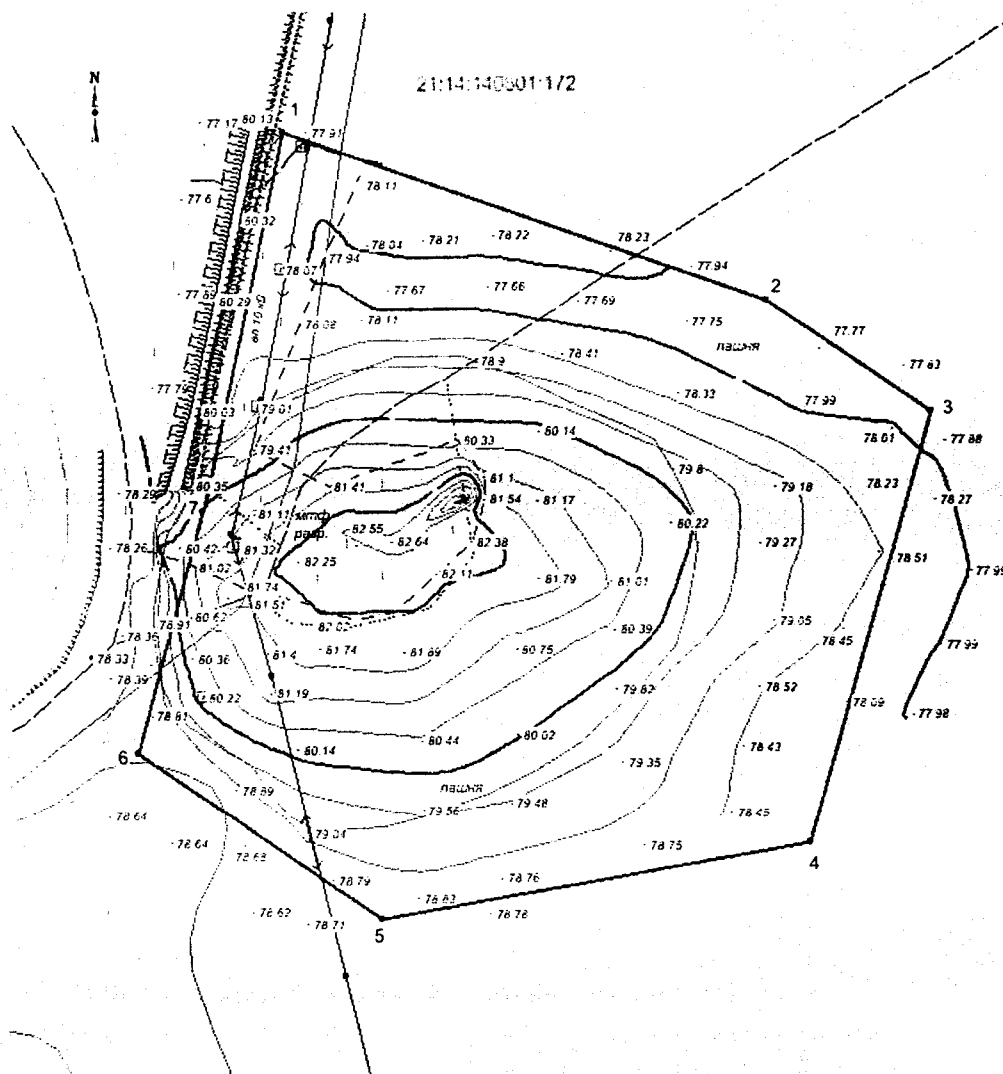
Министр

С.А. Каликова

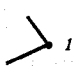

Утверждены  
приказом Министерства культуры,  
по делам национальностей и архивного дела  
Чувашской Республики  
от 16.04.2026 № 01-05/165

**Границы**  
территории объекта культурного наследия (памятника истории и культуры)  
федерального значения «Селище и могильник «Палаху», средние века,  
расположенного по адресу: Чувашская Республика, Красноармейский  
муниципальный округ, д. Кирегаси

Схема границ территории объекта культурного наследия (памятника истории и культуры) федерального значения «Селище и могильник «Палаху», средние века, расположенного по адресу: Чувашская Республика, Красноармейский муниципальный округ, д. Кирегаси (далее - объект культурного наследия):



Условные обозначения:

-  - Границы территории объекта культурного наследия с поворотными точками
-  - Граница земельного участка

**Координаты**  
**характерных точек границ территории объекта культурного наследия**  
**в местной системе координат МСК-21**

Номера точек	Координаты	
	X	Y
1	360235.45	1222528.77
2	360158.59	1222744.31
3	360108.16	1222817.56
4	359916.02	1222762.33
5	359882.40	1222571.40
6	359958.05	1222462.72
7	360075.73	1222494.54
1	360235.45	1222528.77

Площадь - 85344,75 кв.м. - 8,5345 га

Периметр - 1129,23 м.