



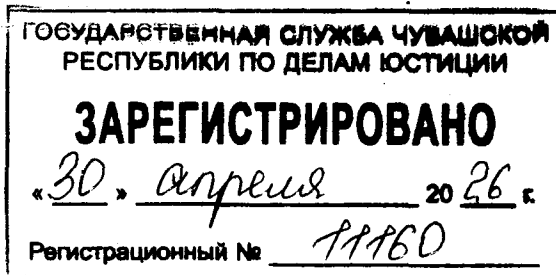
ЧАВАШ РЕСПУБЛИКИН КУЛЬТУРА,
НАЦИОНАЛЬНОСЕН ЁСЕСЕН ТАТА
АРХИВ ЁСЕН МИНИСТЕРСТВИ

МИНИСТЕРСТВО КУЛЬТУРЫ,
ПО ДЕЛАМ НАЦИОНАЛЬНОСТЕЙ И
АРХИВНОГО ДЕЛА ЧУВАШСКОЙ РЕСПУБЛИКИ

ПРИКАЗ
16.04.2026 09-05/184 №
Шупашкар хули

ПРИКАЗ
16.04.2026 № 09-05/184
г. Чебоксары

Об утверждении границ территории объекта культурного наследия (памятника истории и культуры) федерального значения «Городище «Пичке сарче», расположенного по адресу: Чувашская Республика, Красночетайский муниципальный округ, д. Русские Атаи



В соответствии с Федеральным законом от 25 июня 2002 г. № 73-ФЗ «Об объектах культурного наследия (памятниках истории и культуры) народов Российской Федерации», Законом Чувашской Республики от 12 апреля 2005 г. № 10 «Об объектах культурного наследия (памятниках истории и культуры) в Чувашской Республике», постановлением Кабинета Министров Чувашской Республики от 4 июня 2012 г. № 216 «Вопросы Министерства культуры, по делам национальностей и архивного дела Чувашской Республики» п р и к а з ы в а ю:

1. Утвердить прилагаемые границы территории объекта культурного наследия (памятника истории и культуры) федерального значения «Городище «Пичке сарче», расположенного по адресу: Чувашская Республика, Красночетайский муниципальный округ, д. Русские Атаи, принятого на государственную охрану постановлением Совета Министров Чувашской АССР от 25 февраля 1974 г. № 128 «Об утверждении списков памятников истории и культуры Чувашской АССР, подлежащих государственной охране».

2. Контроль за исполнением настоящего приказа возложить на первого заместителя министра культуры, по делам национальностей и архивного дела Чувашской Республики, курирующего соответствующее направление деятельности.

3. Настоящий приказ вступает в силу через десять дней после дня его официального опубликования.

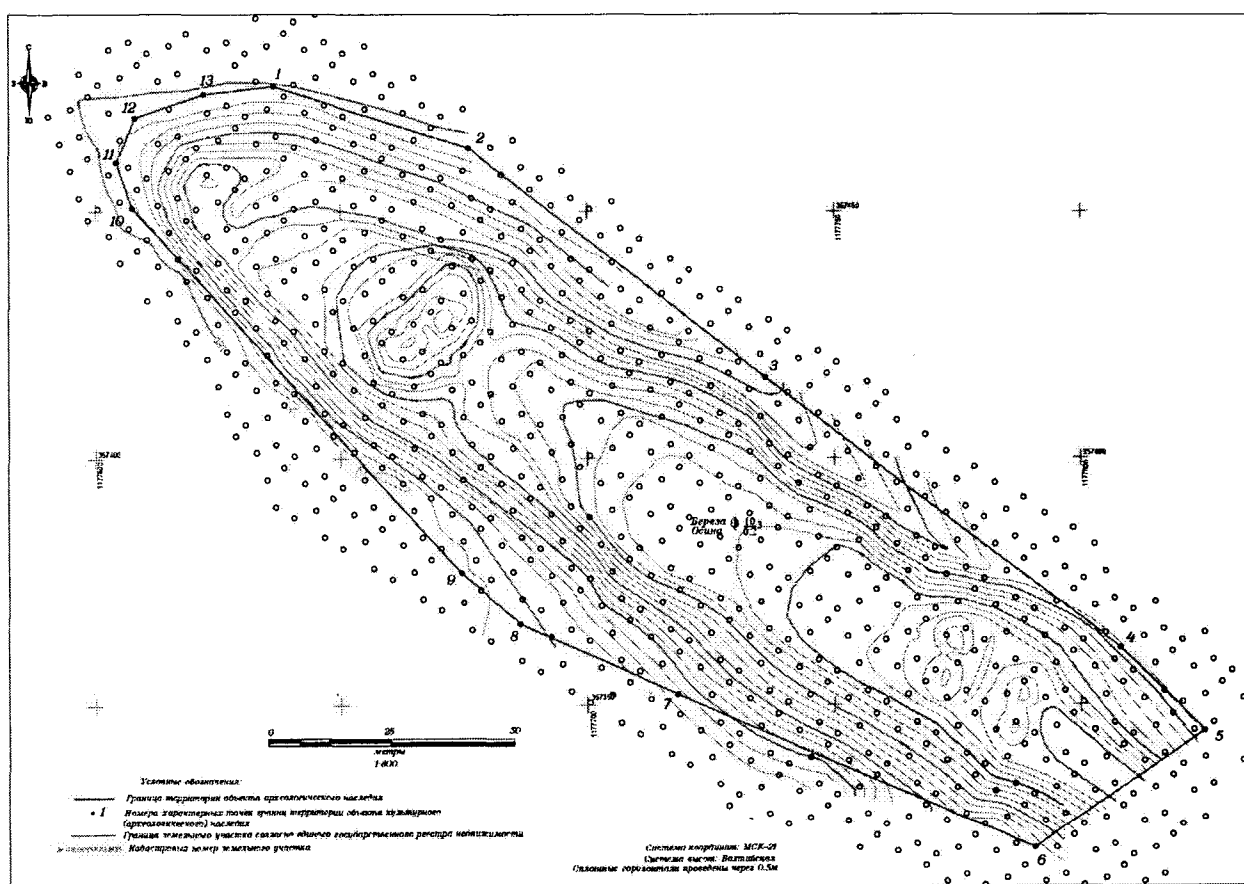
Министр

С.А. Каликова

Утверждены
приказом Министерства культуры,
по делам национальностей и архивного дела
Чувашской Республики
от 16.04.2026 № 09-05/184

**Границы
территории объекта культурного наследия (памятника истории и культуры)
федерального значения «Городище «Пичке сарче», расположенного по адресу:
Чувашская Республика, Красночетайский муниципальный округ, д. Русские
Атаи**

Схема границ территории объекта культурного наследия (памятника истории и культуры) федерального значения «Городище «Пичке сарче», расположенного по адресу: Чувашская Республика, Красночетайский муниципальный округ, д. Русские Атаи (далее - объект культурного наследия):



Условные обозначения:

➤ - Границы территории объекта культурного наследия с поворотными точками

**Координаты
характерных точек границ территории объекта культурного наследия
в местной системе координат МСК-21**

Номера точек	Координаты	
	X	Y
1	357475.23	1177636.33
2	357462.86	1177676.03
3	357416.08	1177736.00
4	357361.50	1177808.05
5	357344.85	1177824.88
6	357320.76	1177790.70
7	357352.20	1177718.15
8	357366.42	1177686.45
9	357376.79	1177674.61
10	357450.65	1177607.44
11	357459.93	1177604.30
12	357468.90	1177607.97
13	357473.70	1177622.03
1	357475.23	1177636.33

Площадь - 13252,08 кв.м. - 1,3252 га

Периметр - 551,63 м.