



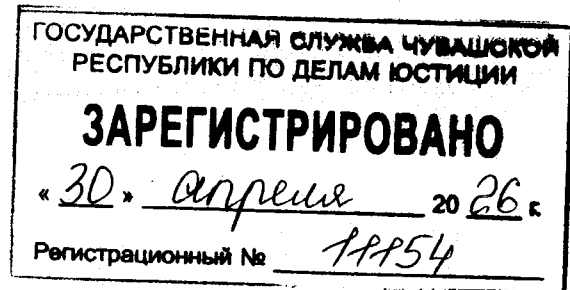
ЧАВАШ РЕСПУБЛИКИН КУЛЬТУРА,
НАЦИОНАЛЬНОСЕН ЁСЁСЕН ТАТА
АРХИВ ЁСЕН МИНИСТЕРСТВИ

МИНИСТЕРСТВО КУЛЬТУРЫ,
ПО ДЕЛАМ НАЦИОНАЛЬНОСТЕЙ И
АРХИВНОГО ДЕЛА ЧУВАШСКОЙ РЕСПУБЛИКИ

ПРИКАЗ
16.04.2026 № 01-05/163
Шупашкар хули

ПРИКАЗ
16.04.2026 № 01-05/163
г. Чебоксары

Об утверждении границ территории объекта культурного наследия (памятника истории и культуры) федерального значения «Городище», железный век, расположенного по адресу: Чувашская Республика, Козловский муниципальный округ, д. Катергино



В соответствии с Федеральным законом от 25 июня 2002 г. № 73-ФЗ «Об объектах культурного наследия (памятниках истории и культуры) народов Российской Федерации», Законом Чувашской Республики от 12 апреля 2005 г. № 10 «Об объектах культурного наследия (памятниках истории и культуры) в Чувашской Республике», постановлением Кабинета Министров Чувашской Республики от 4 июня 2012 г. № 216 «Вопросы Министерства культуры, по делам национальностей и архивного дела Чувашской Республики» п р и к а з ы в а ю:

1. Утвердить прилагаемые границы территории объекта культурного наследия (памятника истории и культуры) федерального значения «Городище», железный век, расположенного по адресу: Чувашская Республика, Козловский муниципальный округ, д. Катергино, принятого на государственную охрану постановлением Совета Министров Чувашской АССР от 25 февраля 1974 г. № 128 «Об утверждении списков памятников истории и культуры Чувашской АССР, подлежащих государственной охране».

2. Контроль за исполнением настоящего приказа возложить на первого заместителя министра культуры, по делам национальностей и архивного дела Чувашской Республики, курирующего соответствующее направление деятельности.

3. Настоящий приказ вступает в силу через десять дней после дня его официального опубликования.

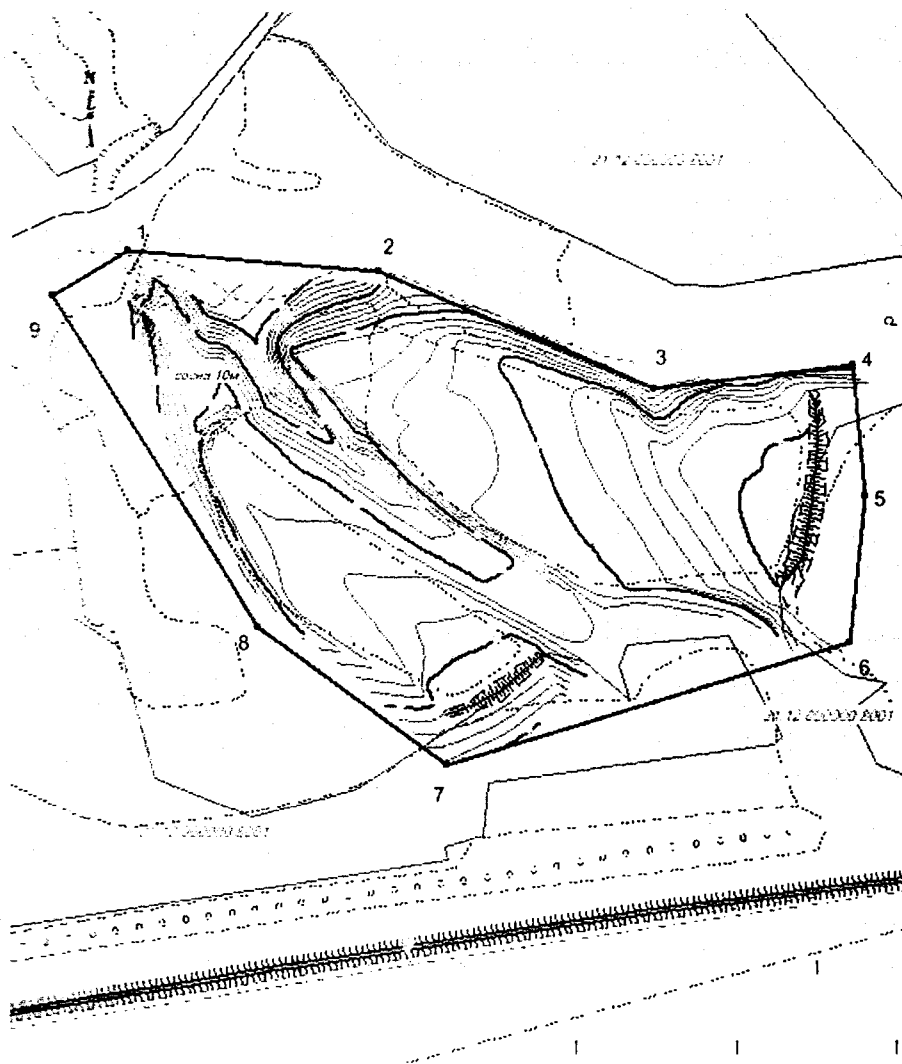
Министр

С.А. Каликова



Утверждены
приказом Министерства культуры,
по делам национальностей и архивного дела
Чувашской Республики
от 16.04.2026 № 01-05/163

Границы
территории объекта культурного наследия (памятника истории и культуры)
федерального значения «Городище», железный век, расположенного по
адресу: Чувашская Республика, Козловский муниципальный округ,
д. Катергино

Схема границ территории объекта культурного наследия (памятника истории и культуры) федерального значения «Городище», железный век, расположенного по адресу: Чувашская Республика, Козловский муниципальный округ, д. Катергино (далее - объект культурного наследия):



Условные обозначения:

-  - Границы территории объекта культурного наследия с поворотными точками
-  - Граница земельного участка

Координаты
характерных точек границ территории объекта культурного наследия
в местной системе координат МСК-21

Номера точек	Координаты	
	X	Y
1	369967.83	1280116.69
2	369957.26	1280241.03
3	369899.23	1280377.86
4	369911.09	1280476.13
5	369846.51	1280482.78
6	369774.09	1280475.25
7	369713.71	1280276.05
8	369781.32	1280181.88
9	369945.17	1280079.05
1	369967.83	1280116.69

Площадь - 64043,95 кв.м. - 6,4044 га

Периметр - 1071,59 м.