



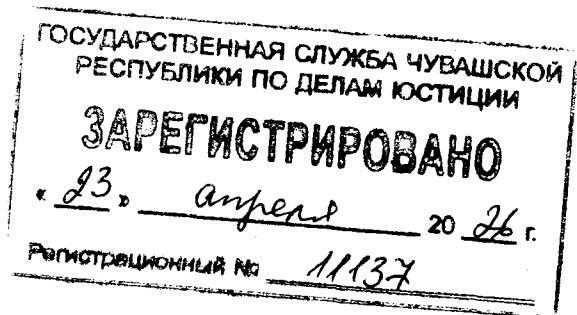
ЧĂВАШ РЕСПУБЛИКИН КУЛЬТУРА,
НАЦИОНАЛЬНОСЕН ЁСЁСЕН ТАТА
АРХИВ ЁСЁН МИНИСТЕРСТВИ

МИНИСТЕРСТВО КУЛЬТУРЫ,
ПО ДЕЛАМ НАЦИОНАЛЬНОСТЕЙ И
АРХИВНОГО ДЕЛА ЧУВАШСКОЙ РЕСПУБЛИКИ

ПРИКАЗ
16.04.2026 № 01-05/174
Шупашкар хули

ПРИКАЗ
16.04.2026 № 01-05/174
г. Чебоксары

Об утверждении границ территории объекта культурного наследия (памятника истории и культуры) федерального значения «Городище «Хола выран», железный век, расположенного по адресу: Чувашская Республика, Мариинско-Посадский муниципальный округ, д. Ирх-Сирмы-Ронги, в 1 км от деревни, в лесу



В соответствии с Федеральным законом от 25 июня 2002 г. № 73-ФЗ «Об объектах культурного наследия (памятниках истории и культуры) народов Российской Федерации», Законом Чувашской Республики от 12 апреля 2005 г. № 10 «Об объектах культурного наследия (памятниках истории и культуры) в Чувашской Республике», постановлением Кабинета Министров Чувашской Республики от 4 июня 2012 г. № 216 «Вопросы Министерства культуры, по делам национальностей и архивного дела Чувашской Республики» п р и к а з ы в а ю:

1. Утвердить прилагаемые границы территории объекта культурного наследия (памятника истории и культуры) федерального значения «Городище «Хола выран», железный век, расположенного по адресу: Чувашская Республика, Мариинско-Посадский муниципальный округ, д. Ирх-Сирмы-Ронги, в 1 км от деревни, в лесу, принятого на государственную охрану постановлением Совета Министров Чувашской Республики от 29 октября 1993 г. № 372 «О дополнении списка памятников истории и культуры местного (Чувашской Республики) значения, подлежащих государственной охране».

2. Контроль за исполнением настоящего приказа возложить на первого заместителя министра культуры, по делам национальностей и архивного дела Чувашской Республики, курирующего соответствующее направление деятельности.

3. Настоящий приказ вступает в силу через десять дней после дня его официального опубликования.

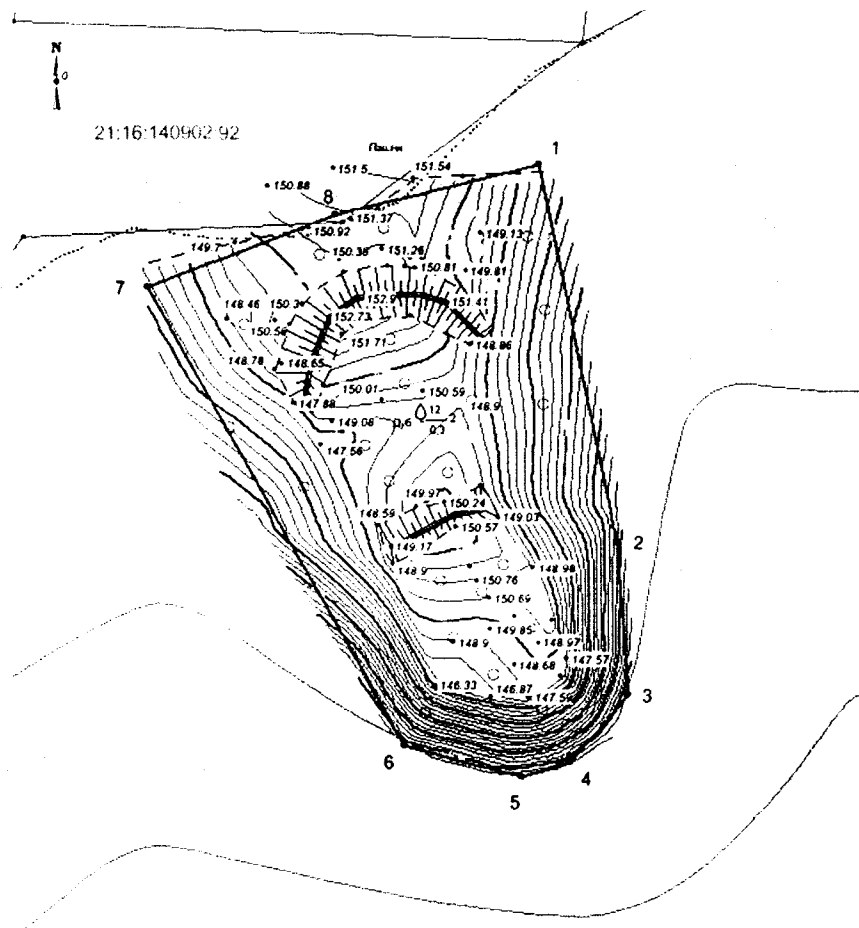
Министр

С.А. Каликова


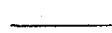
Утверждены
приказом Министерства культуры,
по делам национальностей и архивного дела
Чувашской Республики
от 16.04.2026 № 01-05/174

Границы
территории объекта культурного наследия (памятника истории и культуры)
федерального значения «Городище «Хола выран», железный век,
расположенного по адресу: Чувашская Республика, Мариинско-Посадский
муниципальный округ, д. Ирх-Сирмы-Ронги, в 1 км от деревни, в лесу

Схема границ территории объекта культурного наследия (памятника истории и культуры) федерального значения «Городище «Хола выран», железный век, расположенного по адресу: Чувашская Республика, Мариинско-Посадский муниципальный округ, д. Ирх-Сирмы-Ронги, в 1 км от деревни, в лесу (далее - объект культурного наследия):



Условные обозначения:

-  - Границы территории объекта культурного наследия с поворотными точками
-  - Граница земельного участка

**Координаты
характерных точек границ территории объекта культурного наследия
в местной системе координат МСК-21**

Номера точек	Координаты	
	X	Y
1	389291.42	1254389.46
2	389187.76	1254410.77
3	389145.49	1254414.02
4	389126.71	1254398.12
5	389122.74	1254384.40
6	389131.41	1254351.89
7	389257.83	1254280.73
8	389277.70	1254332.75
1	389291.42	1254389.46

Площадь - 13858,14 кв.м. - 1,3858 га

Периметр - 479,86 м.